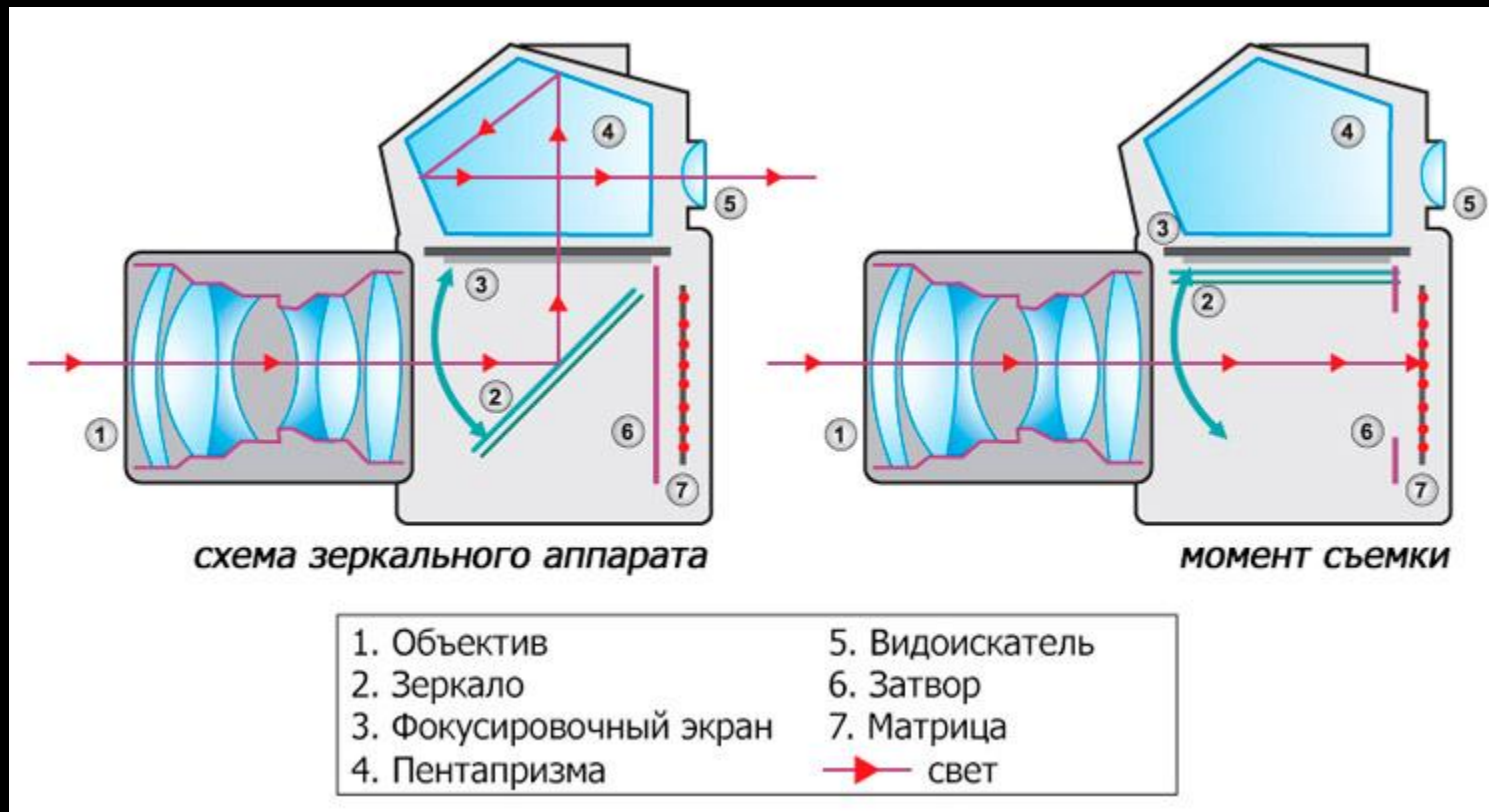
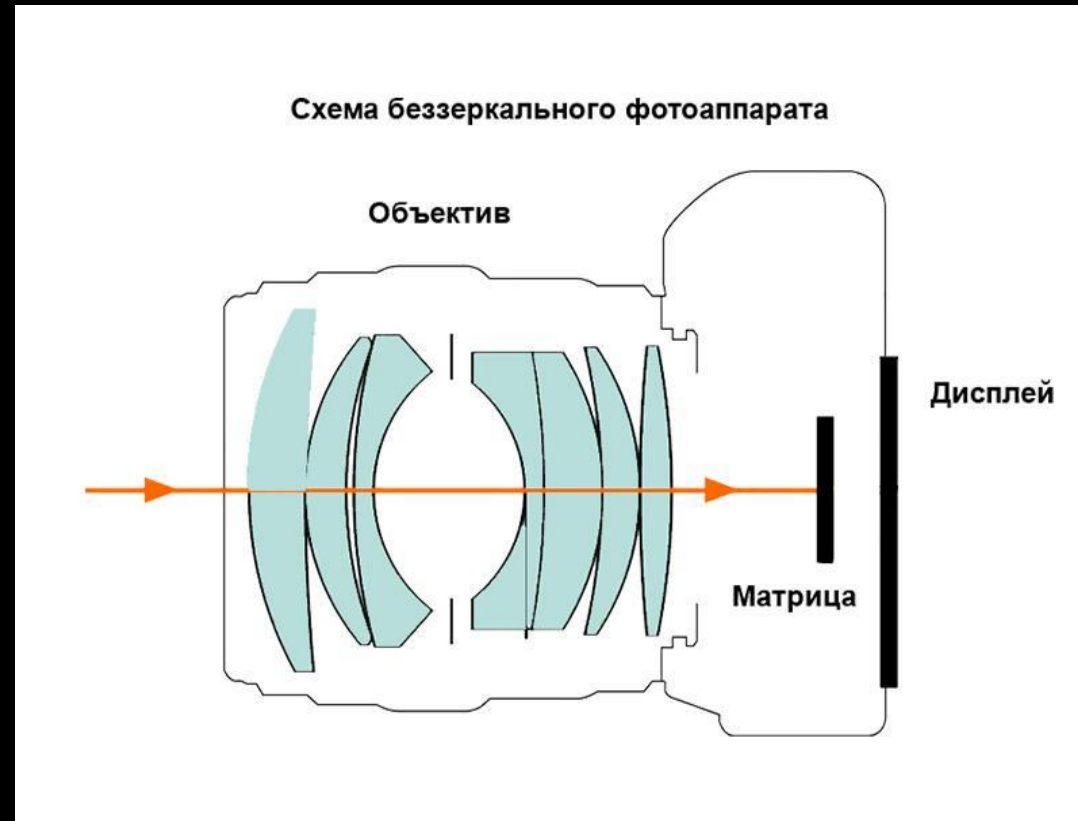


КУРС ПО ФОТОГРАФИИ

УСТРОЙСТВО ЗЕРКАЛЬНОГО ФОТОАППАРАТА



УСТРОЙСТВО БЕЗ ЗЕРКАЛЬНОГО ФОТОАППАРАТА

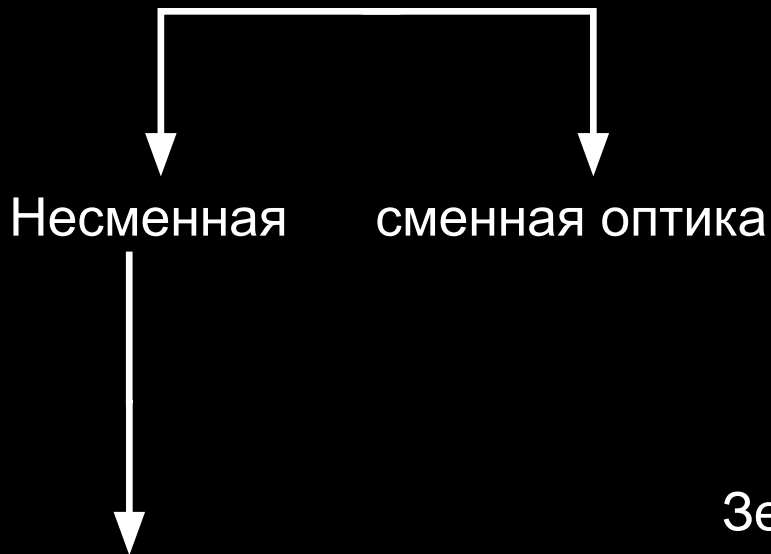


Классификация камер

РАЗМЕР МАТРИЦЫ

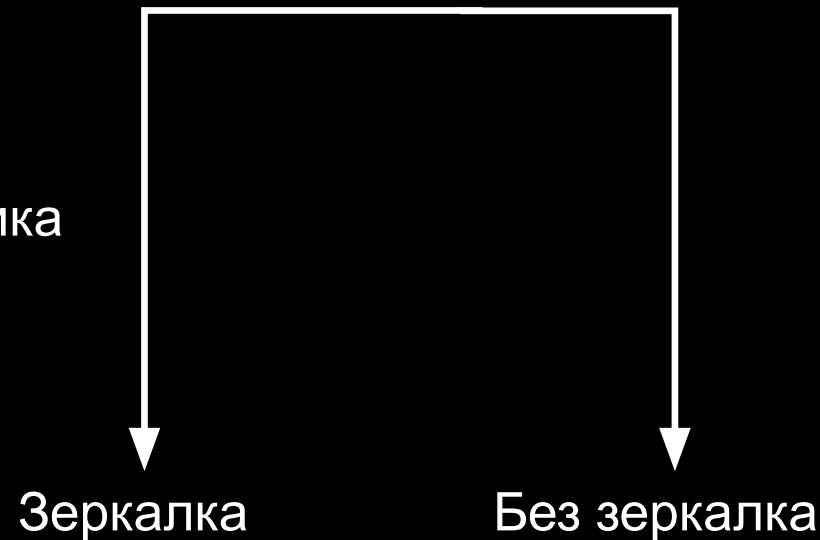


ПО ОПТИКЕ



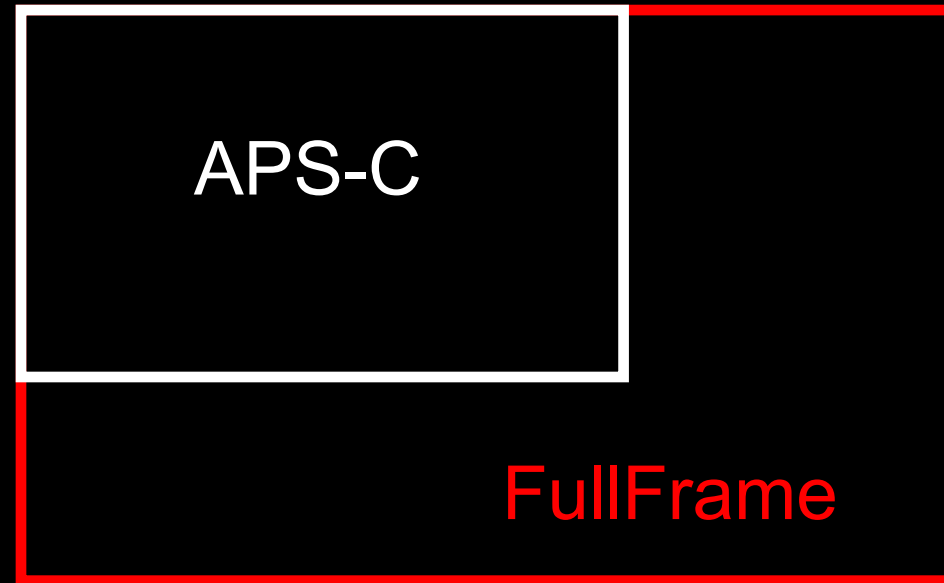
Зум-камеры,
Компактные камеры

ПО НАЛИЧИЮ ЗЕРКАЛА



Классификация камер

РАЗМЕР МАТРИЦЫ



APS-C



FullFrame



Классификация камер

ПО ОПТИКЕ

СМЕННАЯ ОПТИКА



Классификация камер

ПО ОПТИКЕ

Несменная



Компактные камеры



Зум-камеры

Классификация камер

ПО НАЛИЧИЮ ЗЕРКАЛА

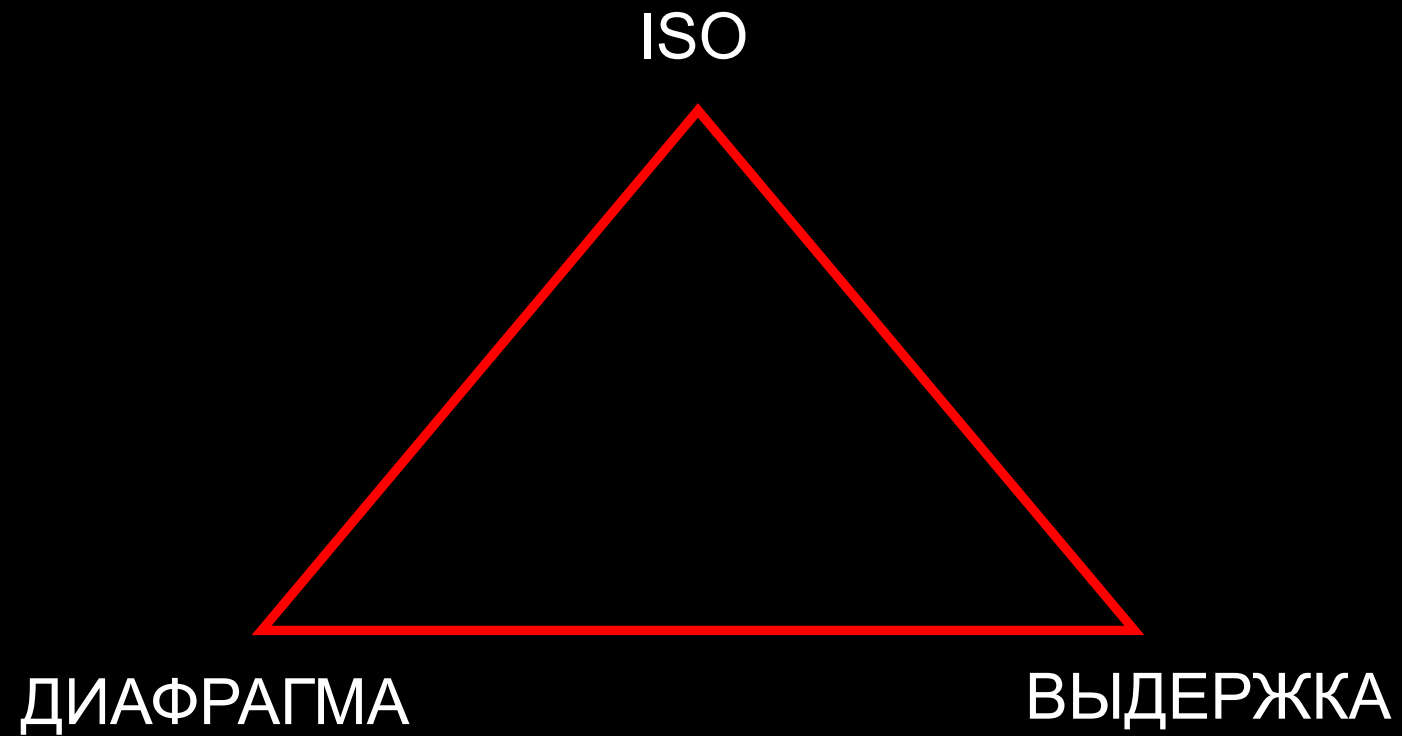
Зеркалка



Без зеркалка



ТРЕУГОЛЬНИК ЭКСПОЗИЦИИ



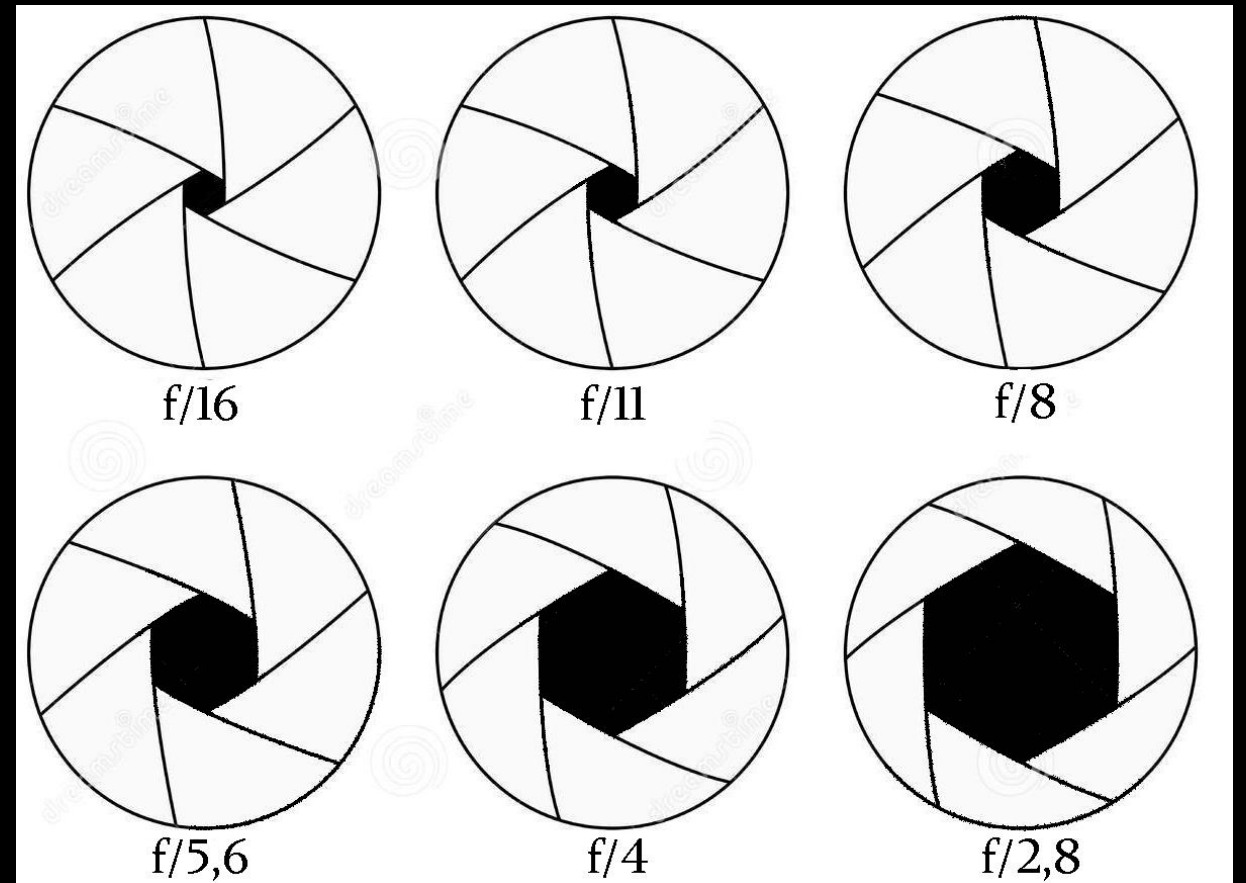
ISO -

ЧУВСТВИТЕЛЬНОСТЬ
МАТРИЦЫ К СВЕТУ.



ДИАФРАГМА

ДИАФРАГМА – регулируемая перегородка в объективе, и через нее будет проходить больше или меньше света, обозначается латинской буквой **F**.



ГРИП- Глубина резкого изображаемого пространства

ГРИП - глубина резкости
характеризует размер области в
которой объекты в котором вы
фотографируете будут резкими или в
фокусе

ГРИП Наглядно

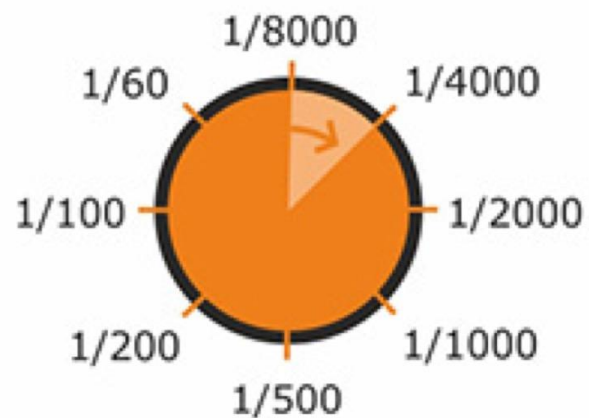


ВЫДЕРЖКА

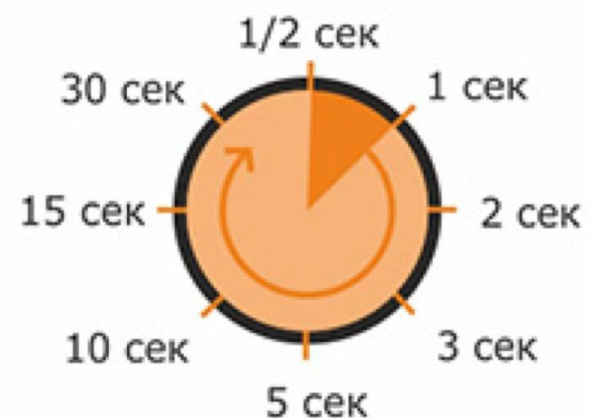
Выдержка - это время в течении которого свет падает на матрицу вашего фотоаппарата. Выдержку можем использовать в качестве инструмента творческой идеи.

ВЫДЕРЖКА

КОРОТКАЯ ВЫДЕРЖКА



ДЛИННАЯ ВЫДЕРЖКА



Выдержка
1/4000 сек



Замораживает движение

Выдержка
1/25 сек



Показывает движение

Выдержка
1 сек



Размытый объект

ВЫДЕРЖКА



ВЫДЕРЖКА



ВЫДЕРЖКА



АВТОМАТИКА ФОТОАППАРАТА

Режимы

Auto Auto+ P - программный

A(Av) – Приоритет диафрагмы

S(Tv) – Приоритет выдержки

M(Manual) – ручной режим

P - программный

Фотоаппарат сам выбирает минимальную выдержку и диафрагменное число требуемые для четкого снимка в данных условиях. Можно условно приравнять к режиму Авто, с тем лишь исключением, что обычно можно настроить ряд параметров, в отличии от сюжетных программ или режима Авто (т.е. ББ, чувствительность матрицы, настройки JPEG).



A(Av) – Приоритет диафрагмы

Пользователь сам устанавливает требуемое диафрагменное число, а фотоаппарат сам подгоняет выдержку в соответствии с экспонометром.

РЕЖИМ ПРИОРИТЕТА ДИАФРАГМЫ

AV ИЛИ A



M(Manual) – ручной режим

Полностью ручной режим, фотограф сам устанавливает число диафрагмы, выдержку и ISO .



АВТОМАТИКА ФОТОАППАРАТА

Сюжеты

Портрет

Пейзаж

Спорт

Макросъемка

Ночная съемка

Портрет



В этом режиме фотоаппарат самостоятельно устанавливает значение диафрагмы. Благодаря этому, мы получаем размытие заднего фона (боке). По умолчанию, встроенная вспышка срабатывает автоматически.



Пейзаж



Камера закрывает диафрагму и устанавливает длинную выдержку. Наличие штатива и включенного стабилизатора изображения поможет сделать хороший снимок.





Спорт



В этом режиме камера старается выставить короткую выдержку. Используется непрерывная съемка (серийная) и следящий автофокус для съемки движущихся объектов. Режим хорошо подходит для спортивных соревнований.

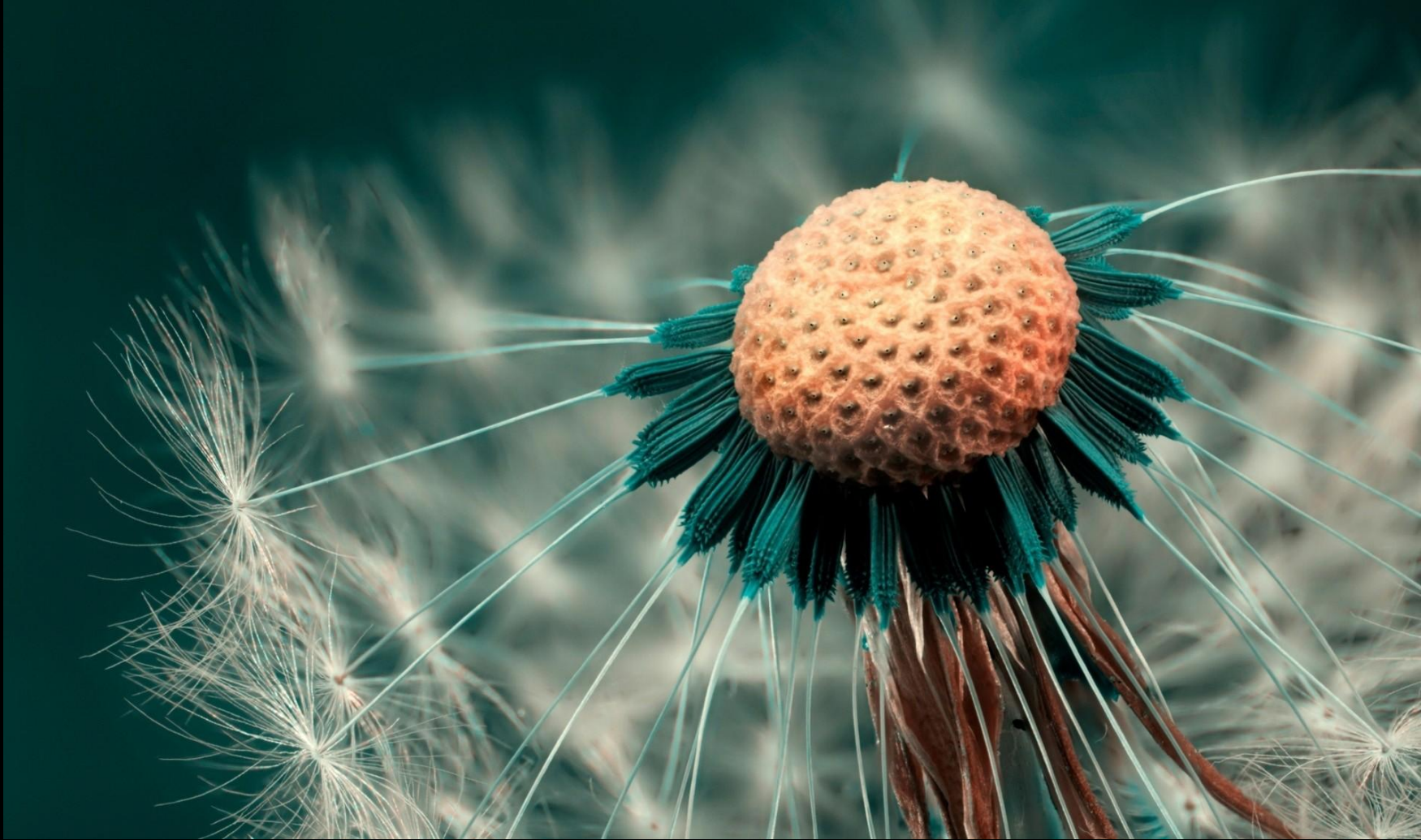




Макросъемка



Открытая диафрагма и длинная выдержка. При съемке в этом режиме рекомендуется использовать штатив.





Ночная съемка



В этом режиме используется встроенная вспышка для освещения объекта съемки, также камера делает длительную выдержку для прорисовки деталей. Объект съемки должен находиться вблизи фотографа. Если поднять значение ISO, то мы получим прорисованные детали на заднем фоне. К примеру, если мы фотографируем где-нибудь в освещенной прибрежной линии, то высокое ISO прорисует огни на заднем плане. Стоит помнить, что сильно задирать ISO не стоит, т.к. мы можем получить ненужные шумы на фото.





СПАСИБО ЗА ВНИМАНИЕ!