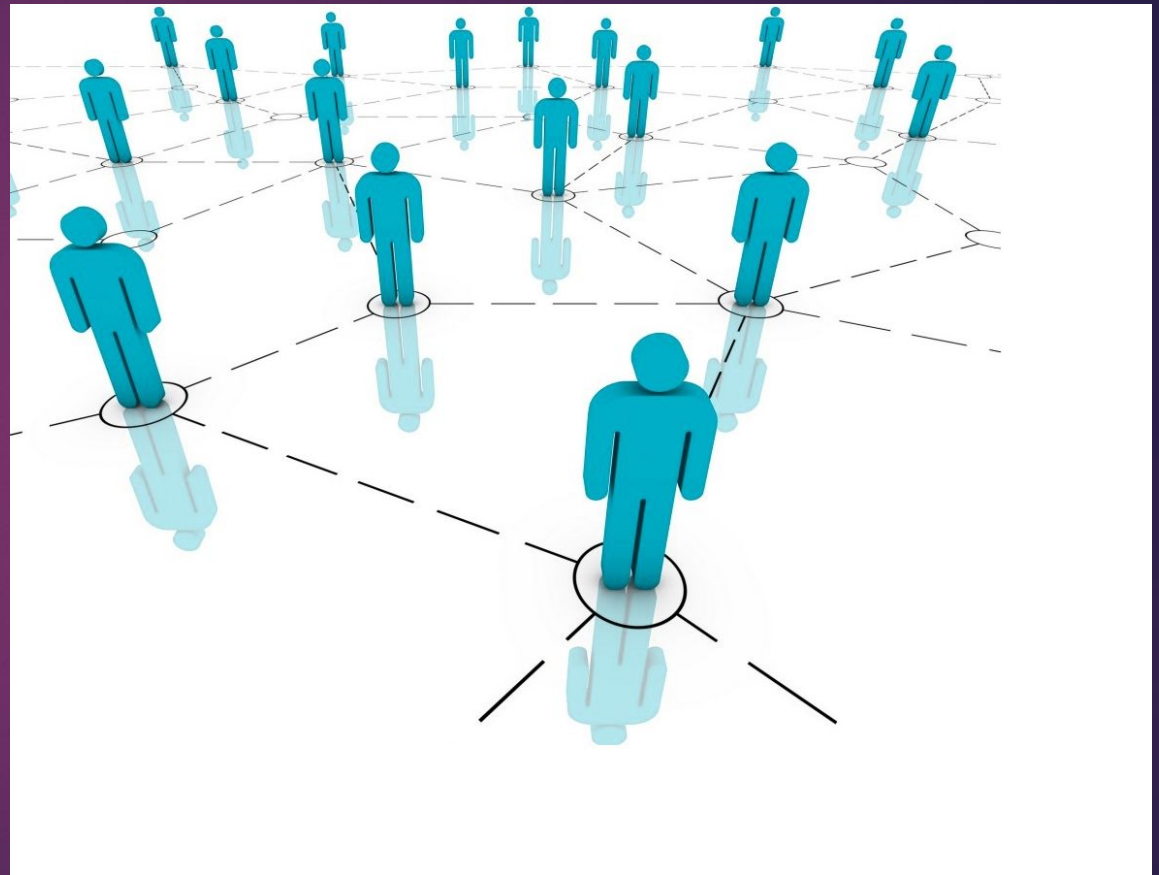


МОДЕЛИ КОММУНИКАЦИЙ

ВЫПОЛНИЛ:
СТУДЕНТ 3 КУРСА
ГРУППЫ 962
ИВАНОВ ЕВГЕНИЙ

Понятие

- ▶ **Модели коммуникации** – способы связи, основанные на взаимодействии источника (коммуникатора) и аудитории (реципиента, пользователя).



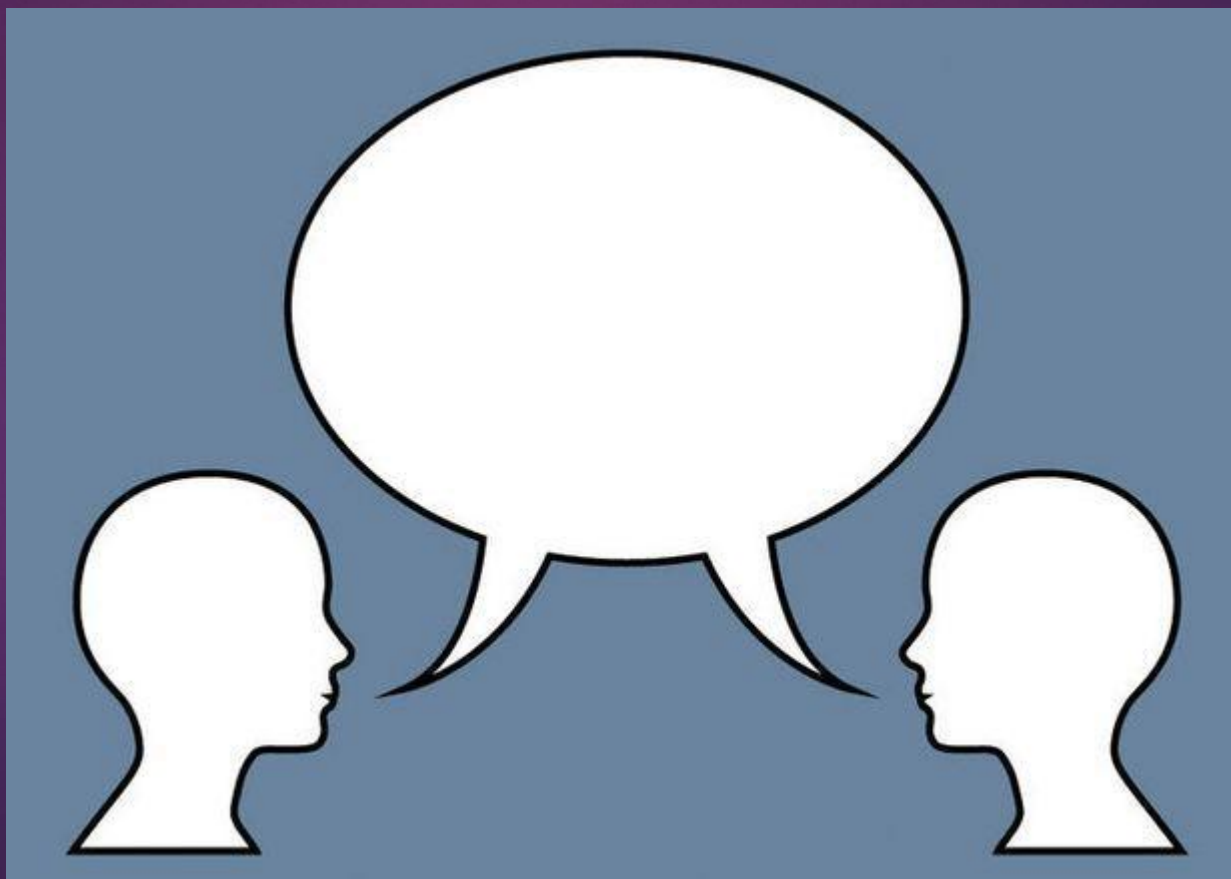
Модели коммуникации

- ▶ Дискурсная модель коммуникации.
- ▶ Модель коммуникации с обратной связью.
- ▶ Модель множественного воздействия.
- ▶ Пропагандистская модель коммуникации.
- ▶ Процессуальная модель.
- ▶ Семиотическая модель.
- ▶ Социетальная модель.



Дискурсная модель

- ▶ **дискурс = предмет обсуждения + социальная ситуация + идеология.**



Модель коммуникации с обратной связью

- ▶ **Модель коммуникации с обратной связью** — это **модель коммуникации**, включающий в себя пост-коммуникационные процессы, в частности учитывающий тот факт, что источник может получать информацию о реакции адресата на сообщение.



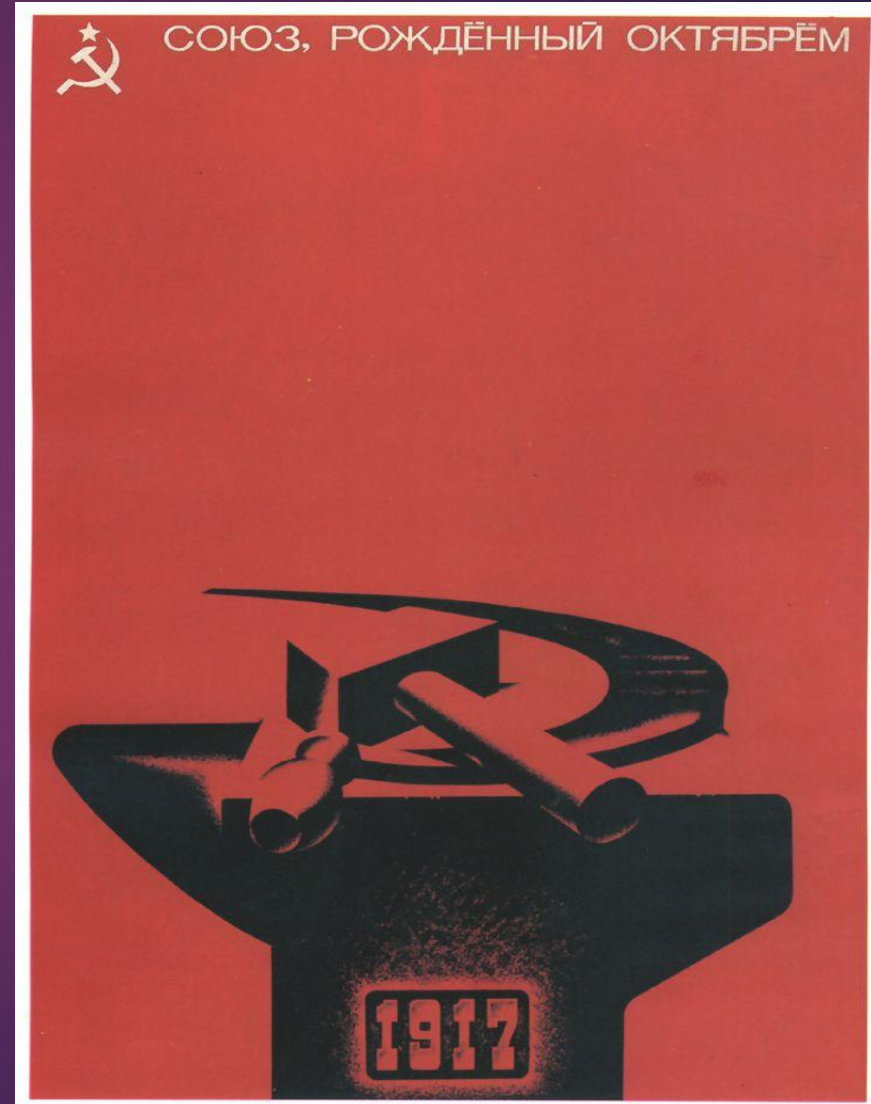
Модель множественного воздействия

- ▶ В массовой коммуникации может быть несколько источников сообщений и множество адресатов.



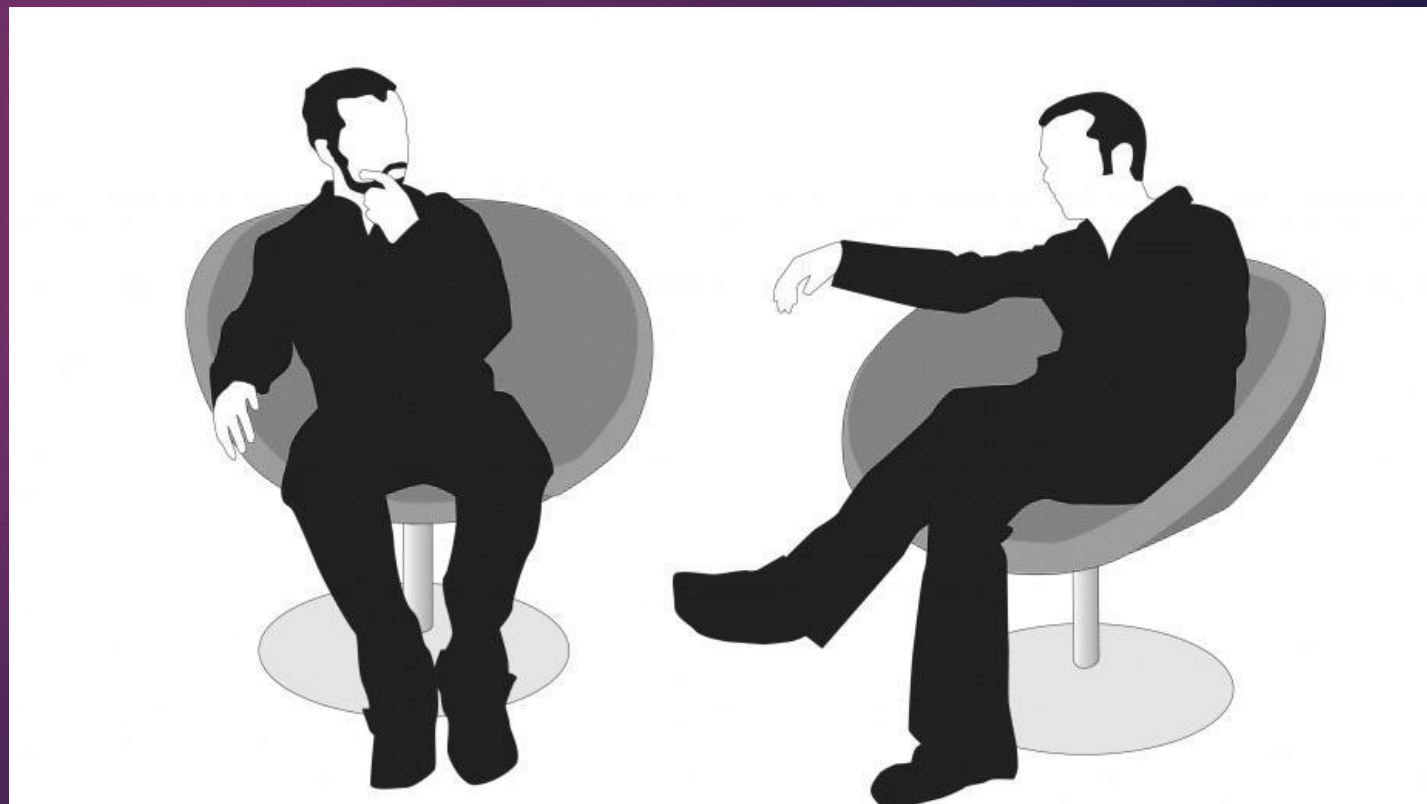
Пропагандистская модель коммуникации

- ▶ Это преувеличение тех или иных событий, целью которых является заставить адресата поверить в данную информацию, где адресат зачастую принимает сторону пропагандистов.



Процессуальная модель

- ▶ Процессуальная модель коммуникации – учитывает процессуальность процесса распространения и восприятия информации.



Семиотическая модель

- ▶ Основная единица, которой оперирует семиотика, – знак, символ. Как дым от костра является знаком костра, так и имидж человека, организации, страны – все это семиотические понятия.



Социентальная модель КОММУНИКАЦИИ

- ▶ Сообщение доставляется не одному получателю, а сообществу получателей, социуму.



Виды монологических речей в структуре модели коммуникаций.

Внешняя и внутренняя речь.

- ▶ Внешняя речь служит общению (хотя в отдельных случаях человек может размышлять вслух, не общаясь ни с кем), поэтому ее основной признак – доступность восприятию через слуховой или зрительный канал других людей.



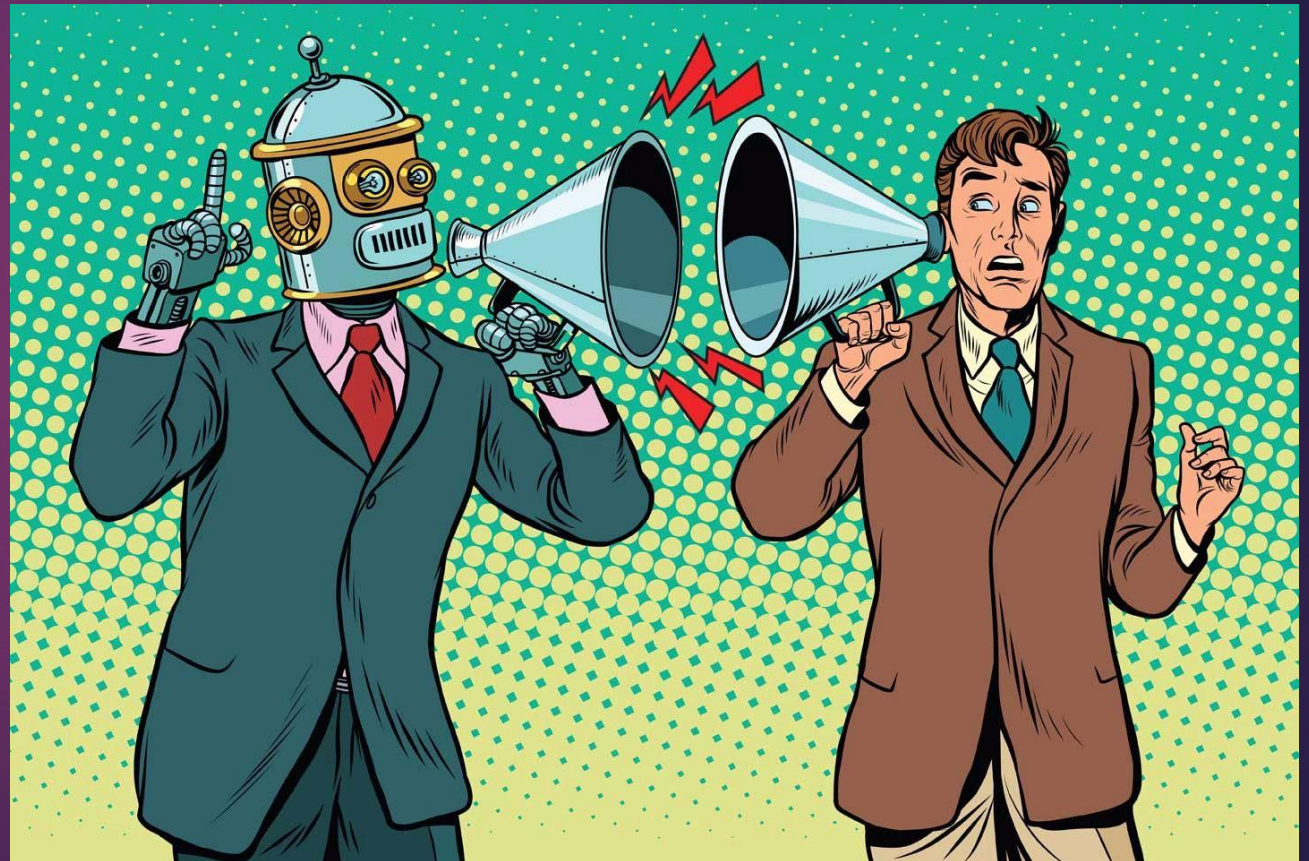
Устная и письменная речь.

- ▶ При устной речи человек воспринимает слушателей, их реакцию на его слова. **Письменная речь** обращена к отсутствующему читателю, который не видит и не слышит пишущего, прочтет написанное только через некоторое время.



Монолог и диалог (полилог)

- ▶ Речь, в которой принимают участие больше, чем два человека носит название **полилога**. Если поддержки полилога нет, то речь либо превращается в монолог, либо вовсе прекращается.



Ошибки коммуникации

- ▶ **Плохое слушание** - слушание должно быть активным.



Неиспользование ориентации на слушающего

- ▶ Люди заинтересованы в том, что они лично, а не организация, могут получить, поэтому основным должен стать "вы"-подход, опирающийся на интересы аудитории;



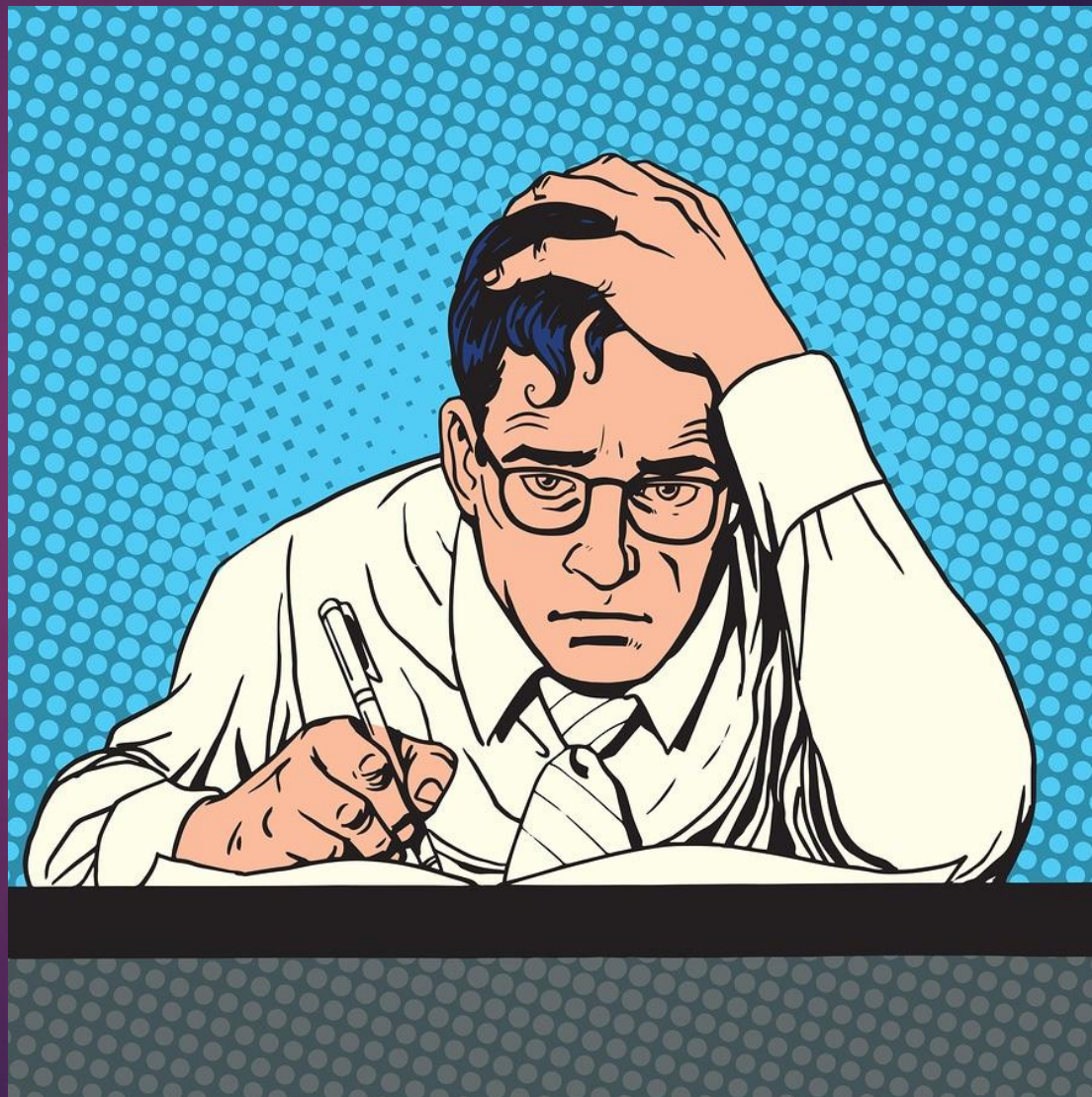
Неверные невербальные сигналы

- ▶ По разным исследованиям коммуникация, передаваемая невербально, занимает до 65% того, что передает говорящий. При восприятии сообщения люди одновременно учитывают язык тела, контакт глазами, использование молчания



Неумение писать так, чтобы быть ПОНЯТЫМ

- ▶ Хороший письменный текст — это особое искусство. Часто пишущему человеку может казаться, что он все делает прекрасно, но читатель не ощущает этого



Незнание аудитории

- ▶ Сообщение должно опираться на интересы, характеристики, потребности конкретной аудитории.



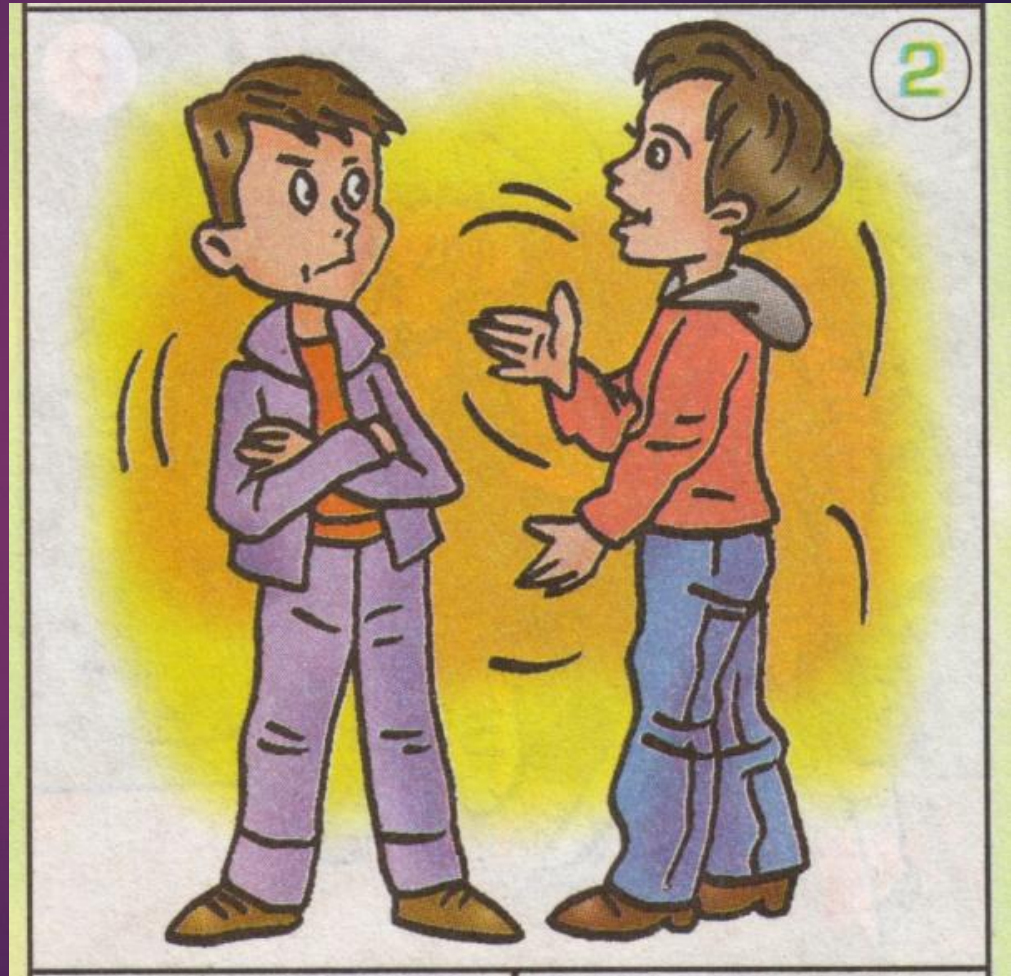
Неучет того, что коммуникация является двусторонним процессом

- ▶ Процесс выдачи информации еще не является коммуникацией, большую роль играет обратная связь



Неучет элементарных правил ВЕЖЛИВОСТИ

- ▶ Агрессивного и грубого коммуникатора будут воспринимать совсем по-другому, чем вежливого и заинтересованного в аудитории





Заключение

**/ПРЕЗЕНТАЦИЯ
ОКОНЧЕНА**

**\СПАСИБО ЗА
ВНИМАНИЕ /**