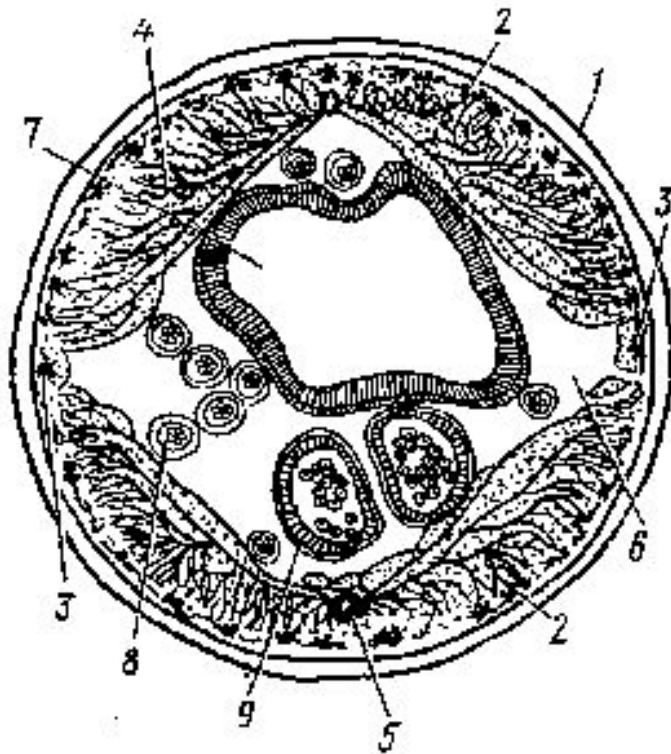


## Тип Круглые черви - Nematelminthes (= Aschelminthes)

1. Круглые черви имеют веретенообразное тело. На поперечном срезе круглое.
2. Черви имеют первичную полость тела заполненную жидкостью.
3. Форма тела поддерживается за счет кожно-мускульного мешка заполненного полостной жидкостью - гидроскелет.
4. Нервная система в виде двух идущих вдоль всего тела тяжей, на переднем конце тела они образуют окологлоточное кольцо.
5. Кровеносная система отсутствует.
6. Обмен веществ идет через всю поверхность тела.
7. Выделительная система представлена протонефридиями имеющими общий выделительный канал в валиках гиподермы.
8. Круглые черви раздельнополые животные.
9. Оплодотворение у внутри тела самки.

# Поперечный разрез аскариды



1 - кутикула;

2 -гиподерма;

3 – боковые валики гиподеримы с выделительными каналами

4 –спинной валик гиподермы с нервным стволом;

5 –брюшной валик гип

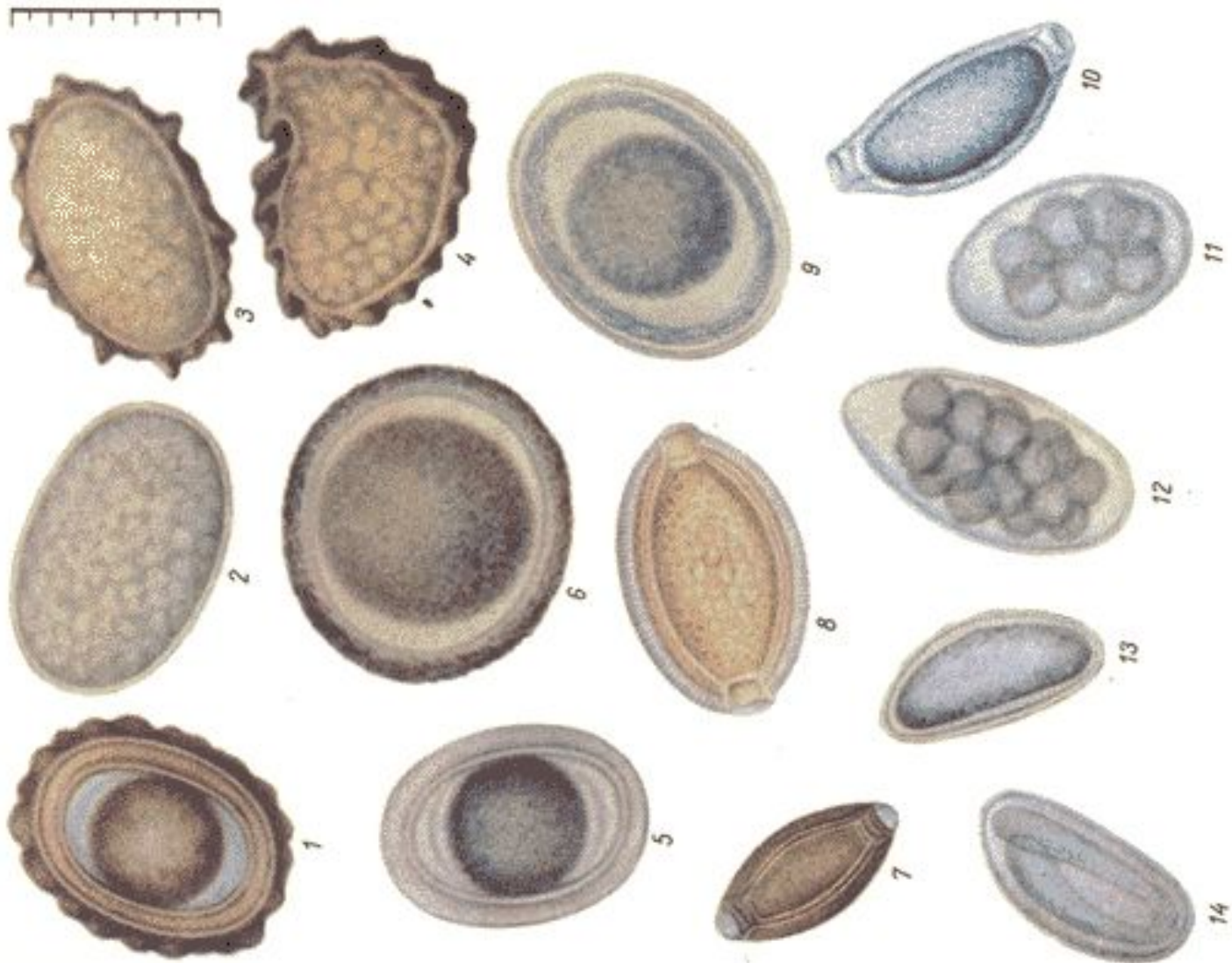
6 – первичная полость тела

7- пищеварительная полость

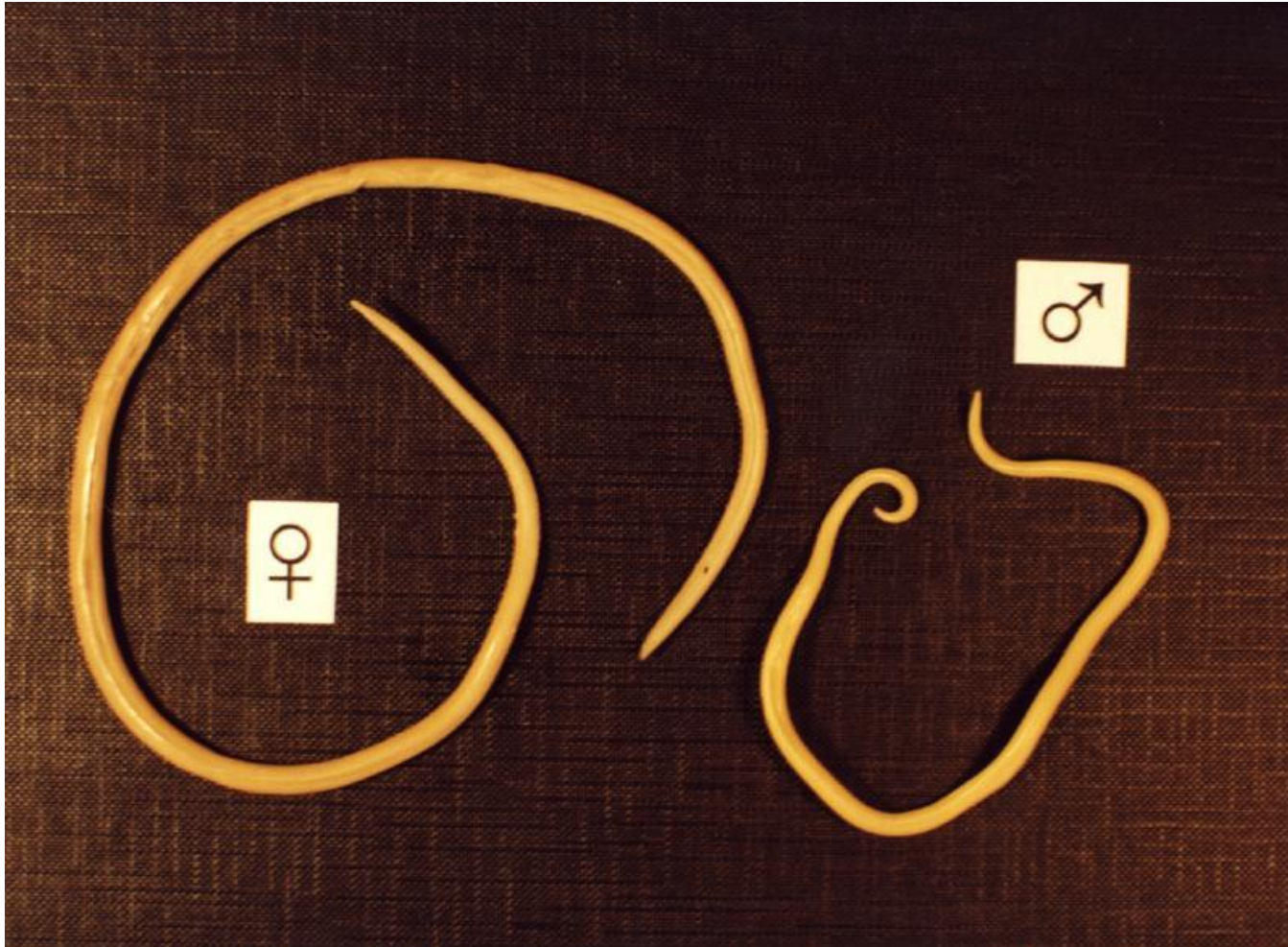
8 - яичники яйцеводы

9 – яичник

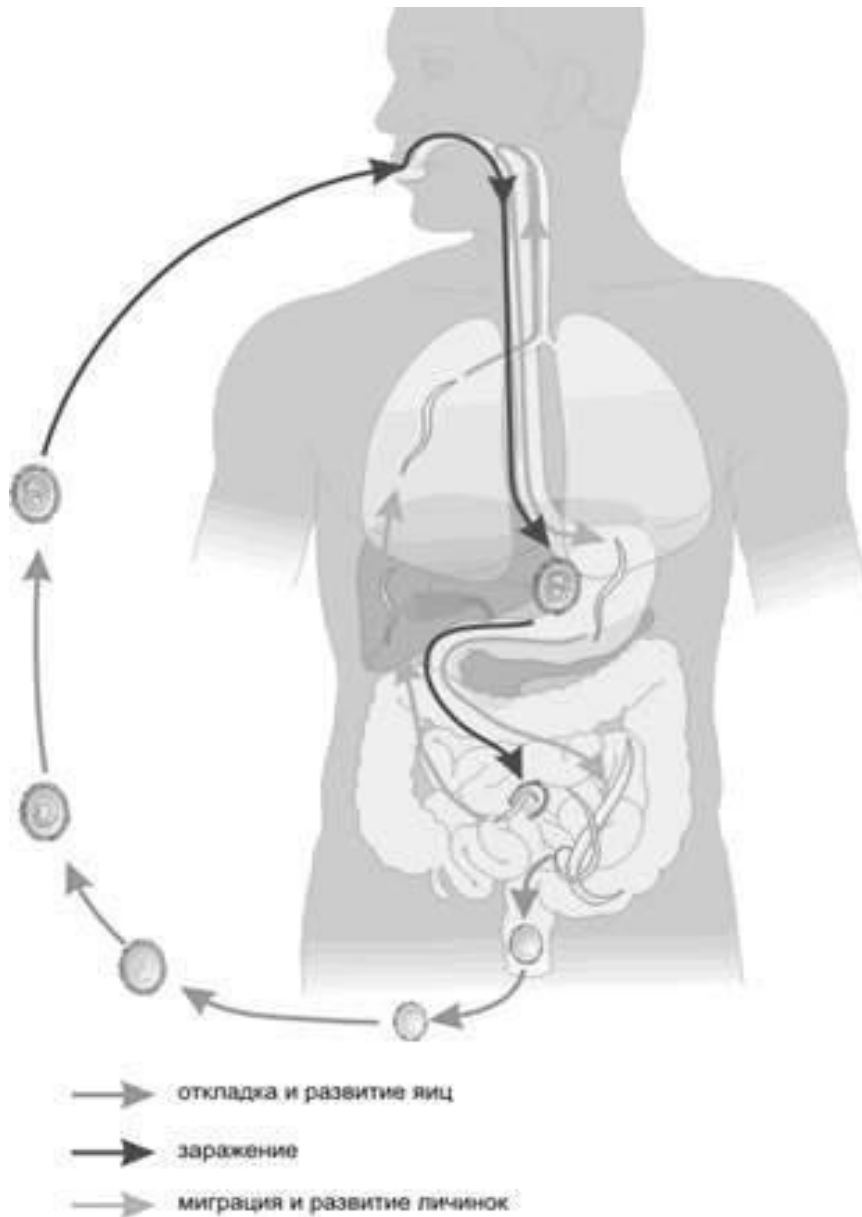
# Яйца аскариды на разных стадиях развития



# Самка и самец аскариды



# Цикл развития аскариды



1. Яйца аскариды попадают в пищеварительный тракт человека.
2. Личинка проходит сквозь стенку кишечника и попадает в кровяное русло.
3. С потоком крови проходит сквозь сердце и попадает в легкие.
4. Попадает в альвеолы, где живет продолжительное время.
5. Отхаркивается и попадает в рот, а затем в пищеварительную полость человека.
6. В кишечнике становится половозрелой и откладывает яйца.
7. Яйца с калом выходят наружу.



Выход аскарид  
из прямой  
кишки человека



Передний отдел тела трихинеллы с крючьями и присосками

## Цикл развития трихинеллы

1. Яйца в оболочке пропитанной известью попадают к кишечник человека (медведя, свиней и др.), где декапсулируются.
2. Через 7 суток личинки достигают полного развития, самки имеют длину 4-5 мм, самцы 1,5 мм.
3. Если в кишечнике несколько половозрелых особей, самки оплодотворяются. Самка в течении месяца может произвести 1500 живых зародышей.
4. Молодые трихинны подрастают пробуравливают стенку кишечника и входят в кровяное русло, где путешествуют в мышечную ткань, диафрагму желудка, в жевательную мускулатуру и разрушают ее.
5. Через 3-5 недель паразит, свернувшись в спираль окружается капсулой. Капсула пропитывается известью.
6. В капсуле паразит может сохраняться в тканях несколько десятилетий, причиняя страдания своему хозяину.
7. Дальнейшее развитие возможно в теле следующего хозяина съевшего мышечную ткань.

# Паразитические черви

- Скребни
- Струнцы
- Ришта
- Свайники
- Власоглав