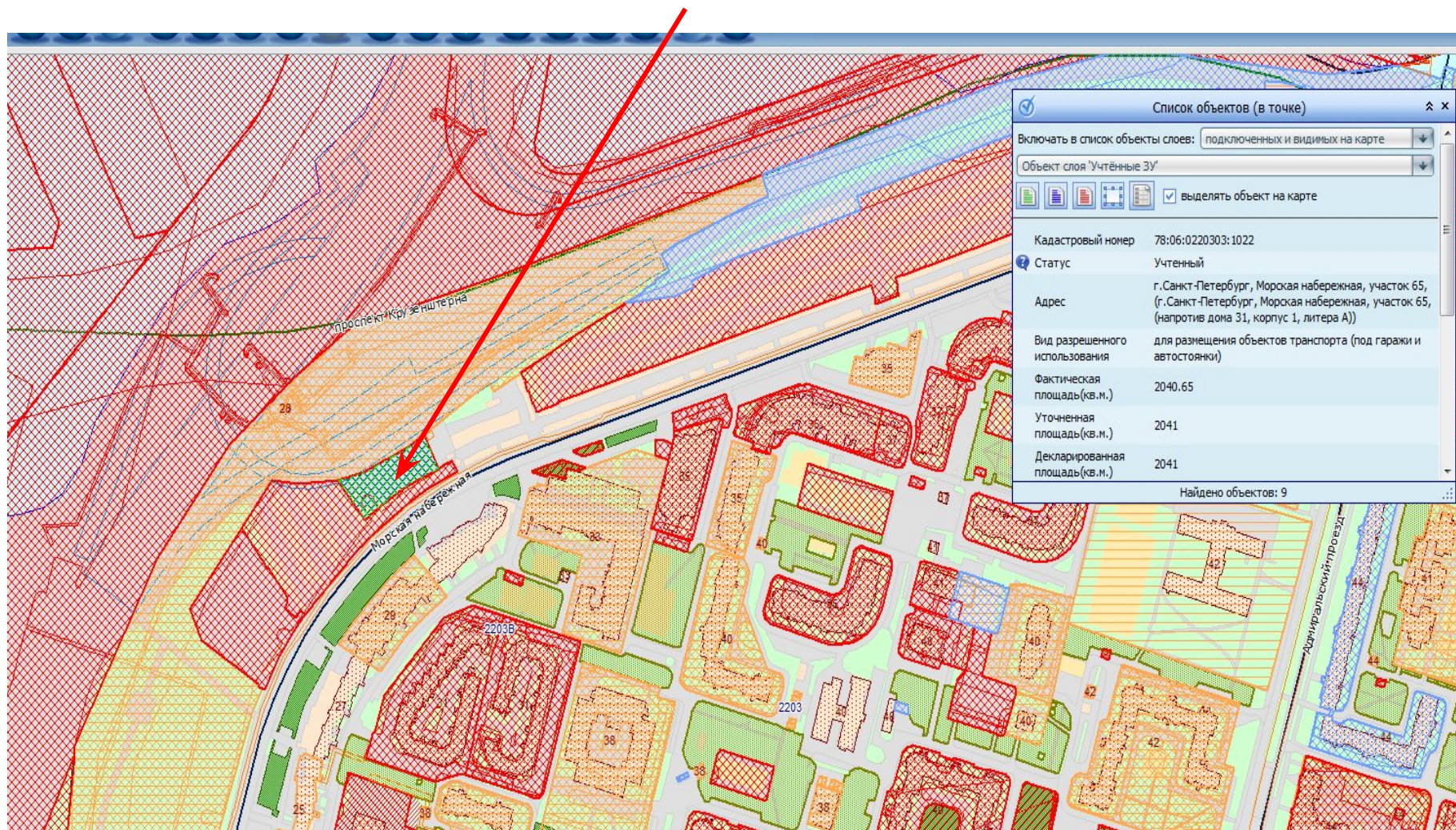




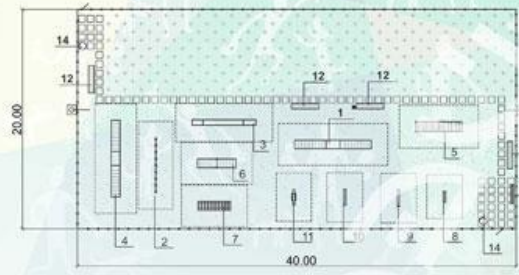
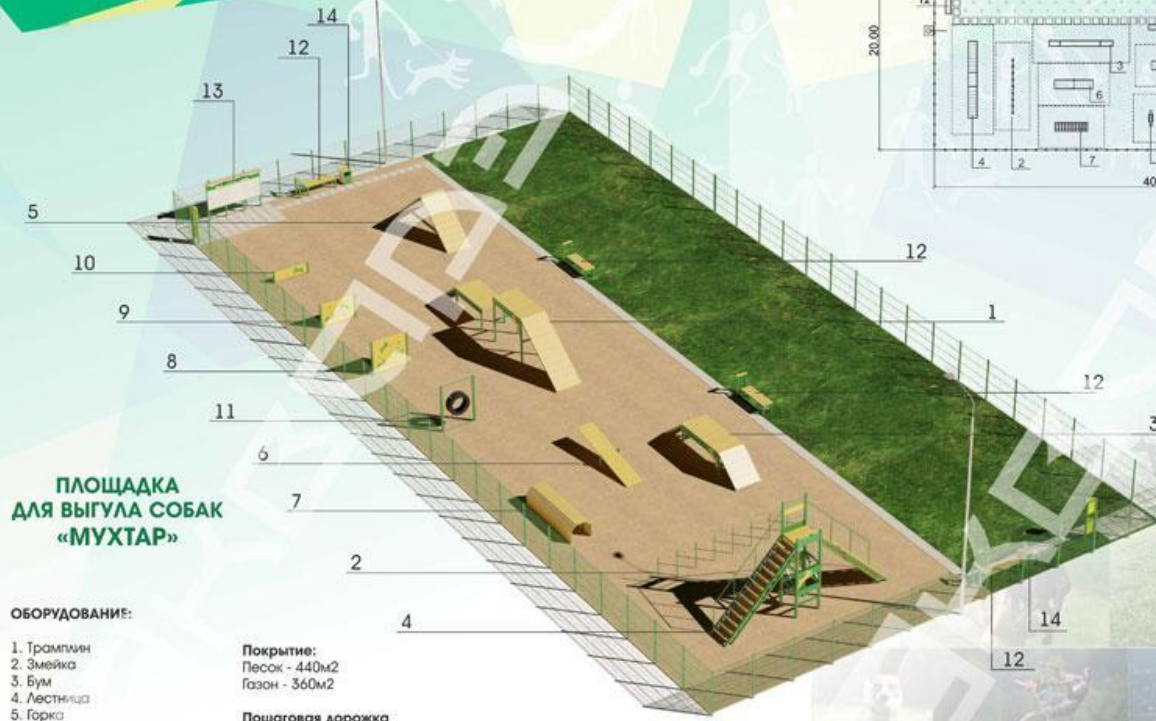
Василеостровский район Санкт-Петербурга

**Объекты, планируемые
к благоустройству в 2020 году в рамках
программы «Формирование комфортной
городской среды»**

Площадка для выгула собак Морская наб., уч. 65, напротив д.31, корп.1, лит. А



ПЛОЩАДКИ ДЛЯ ВЫГУЛА И ДРЕССИРОВКИ СОБАК



ПЛОЩАДКА ДЛЯ ВЫГУЛА СОБАК «МУХТАР»

ОБОРУДОВАНИЕ:

1. Трамплин
2. Змейка
3. Бум
4. Лестница
5. Горка
6. Балансир
7. Тоннель
8. Барьер малый
9. Барьер средний
10. Барьер большой
11. Барьер-покрышка
12. Скамья с привязью - 4шт
13. Информационный стенд
14. Урна - 2шт

Покрытие:
 Песок - 440м²
 Газон - 360м²

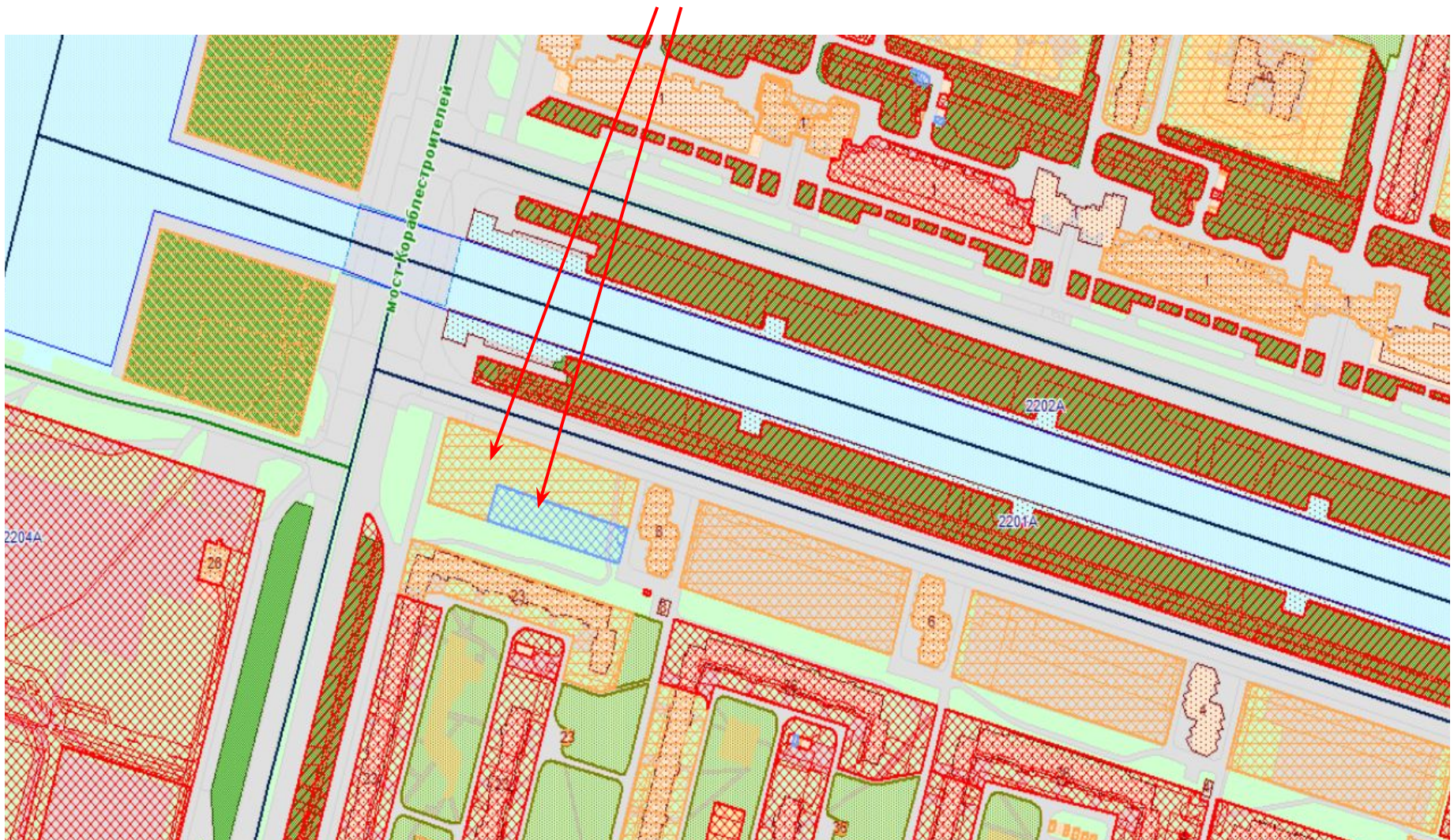
Пешеходная дорожка
 Бетонные плитки 50х50 - 50м²

Ограждение:
 Забор сетчатый h = 1,8м - 120 п.м.
 Калитка - 2шт

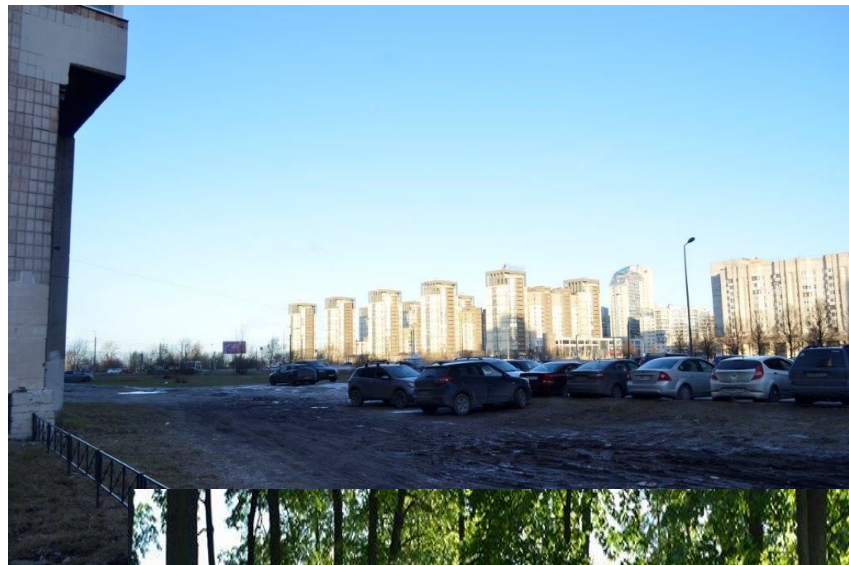
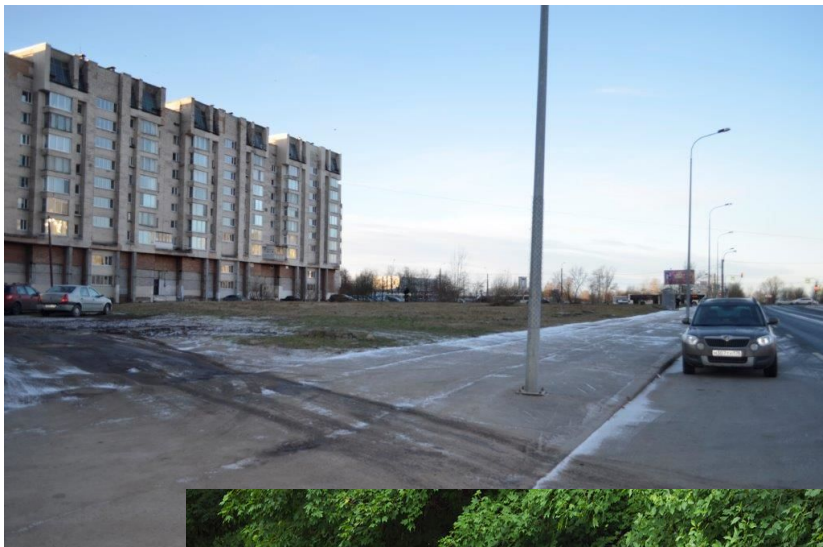
Освещение:
 Светильник светодиодный
 на опоре h = 8м - 2шт



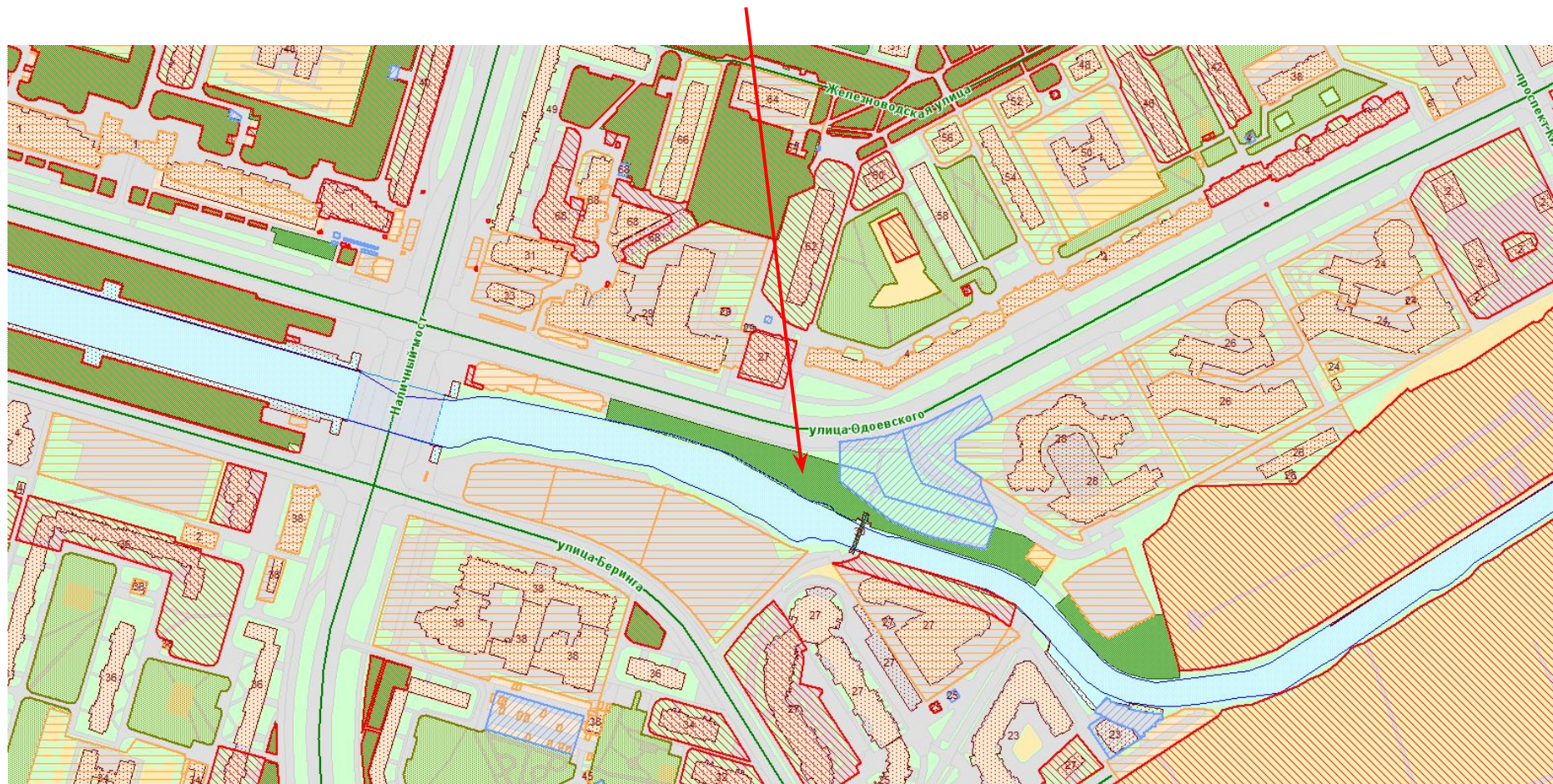
Сквер «Осенний марафон»
угол Новосмоленской наб., д. 8 и ул. Кораблестроителей, д. 23, к. 1

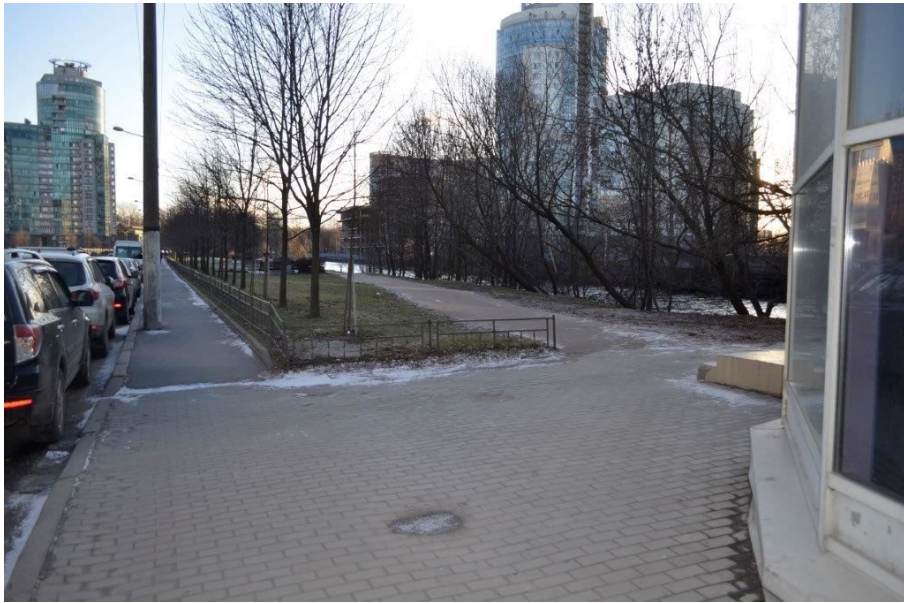


Фрагменты сквера



Бульвар на берегу реки Смоленки
от Наличного моста в сторону кладбища по ул. Одоевского





Визуализация бульвара



СХЕМА ПРОЕКТИРУЕМОЙ ПАРКОВОЙ ЗОНЫ ВДОЛЬ МОРСКОЙ НАБЕРЕЖНОЙ

Масштаб 1 : 10 000



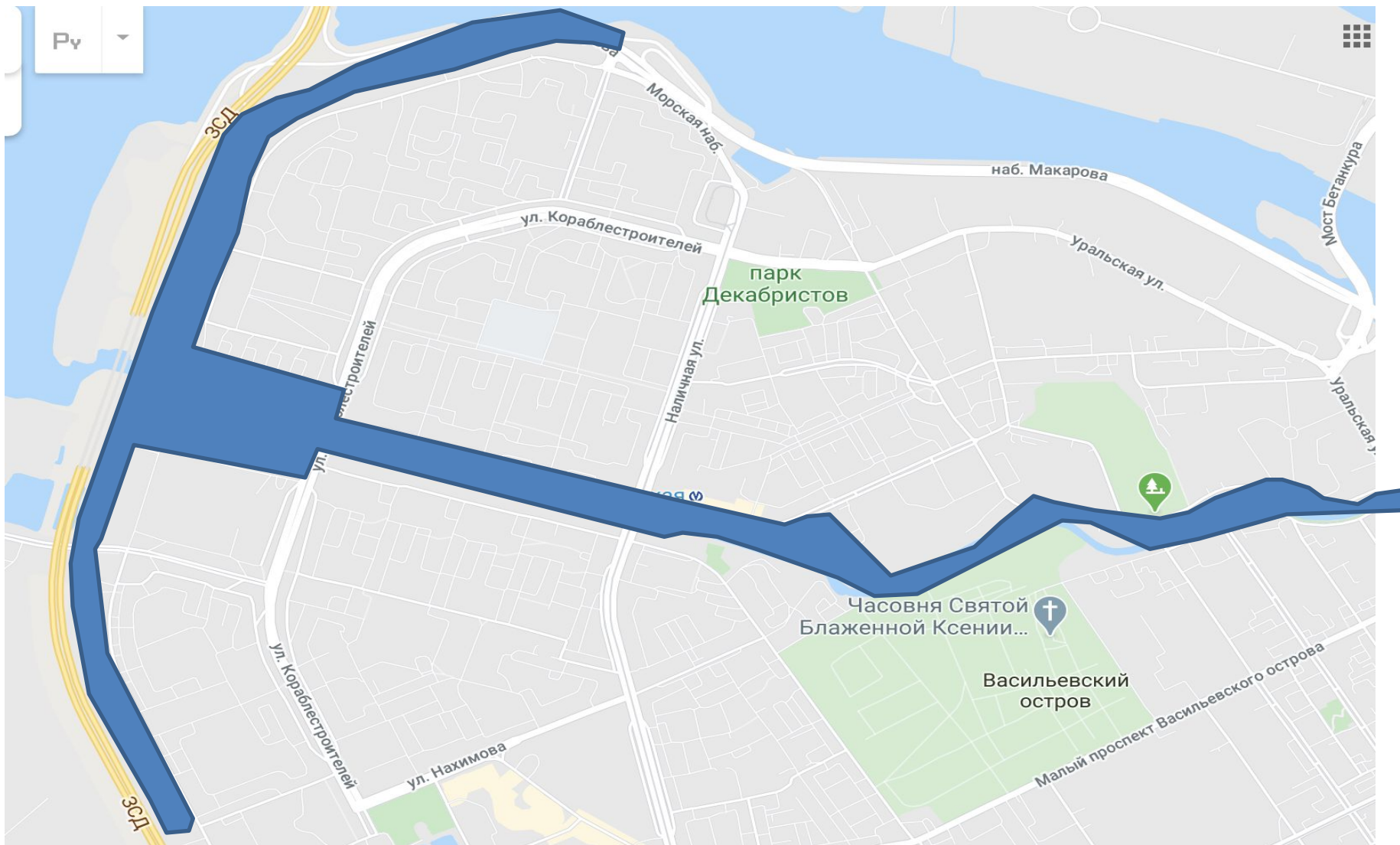
- граница проектирования парковой зоны
 - граница отвода ЗСД
 - граница рассмотрения
 - граница функциональной зоны P2
- Общая протяженность парка - 3,8 (3,3) км
Ориентировочная площадь парка - 36,5 га

"Линейный парк" вдоль Морской набережной

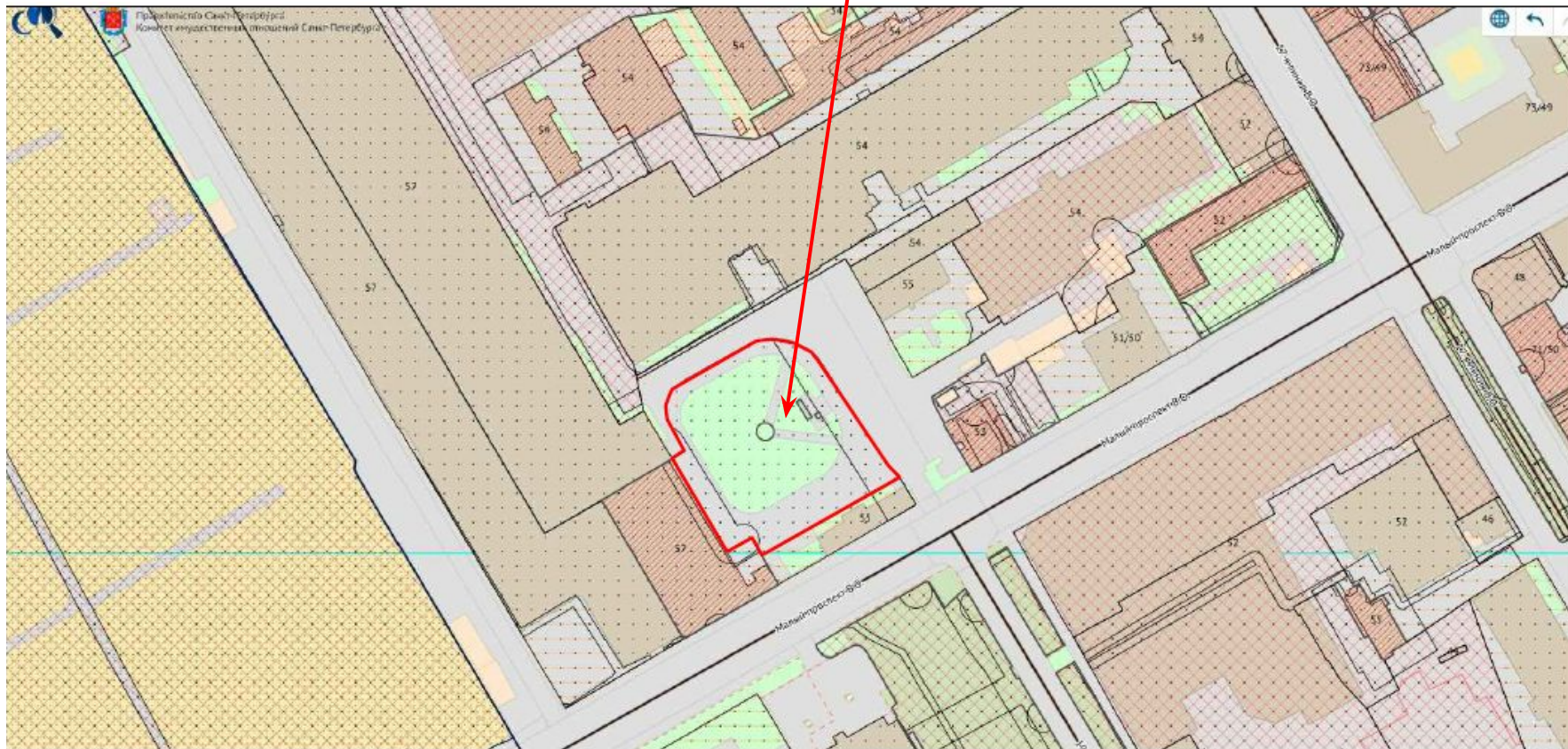
1. Планируется выполнение работ по разработке Концепции "Линейного парка» с привязкой к существующим ЗНОП вдоль р. Смоленки (до Уральского моста).

2. Выполнение работ по топографической съемке "Линейного парка".

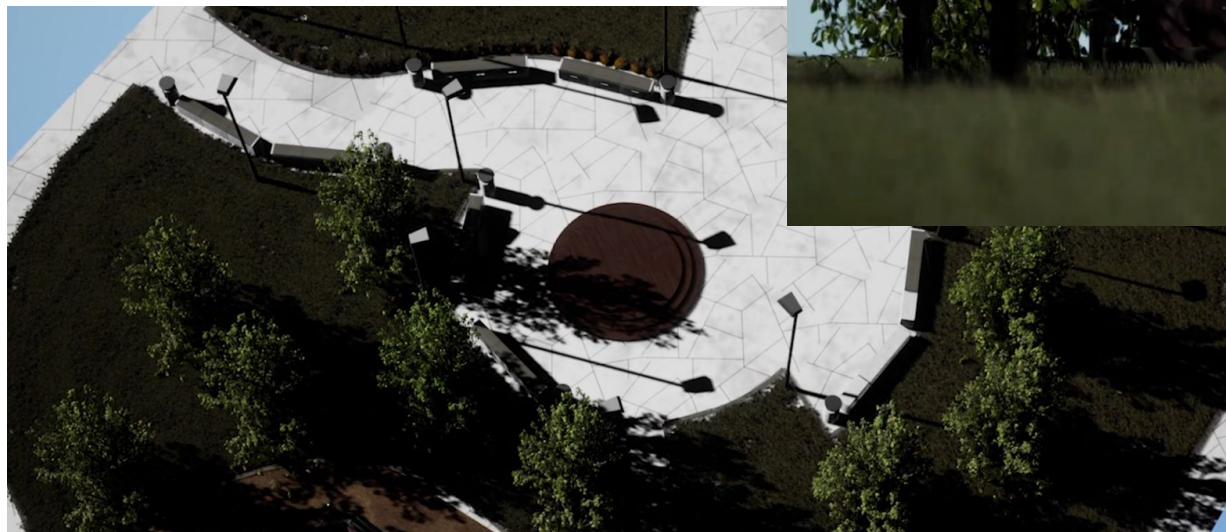
Разработка концепции развития общественного пространства вдоль реки Смоленки, включающая «Линейный парк», Новосмоленскую наб., территории, прилегающие к реке Соленке от Наличного моста до Уральского моста, определит единый стиль благоустройства.



Благоустройство территории по адресу: Санкт-Петербург, Малый пр. В.О., у д. 55

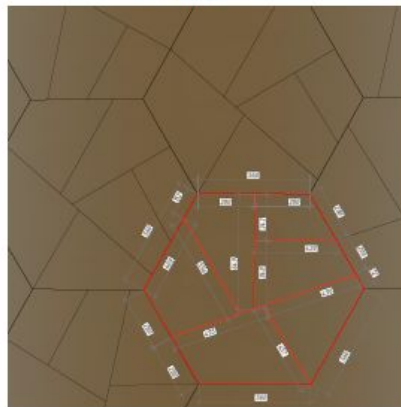
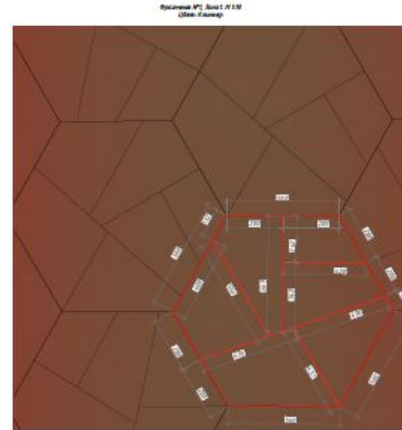
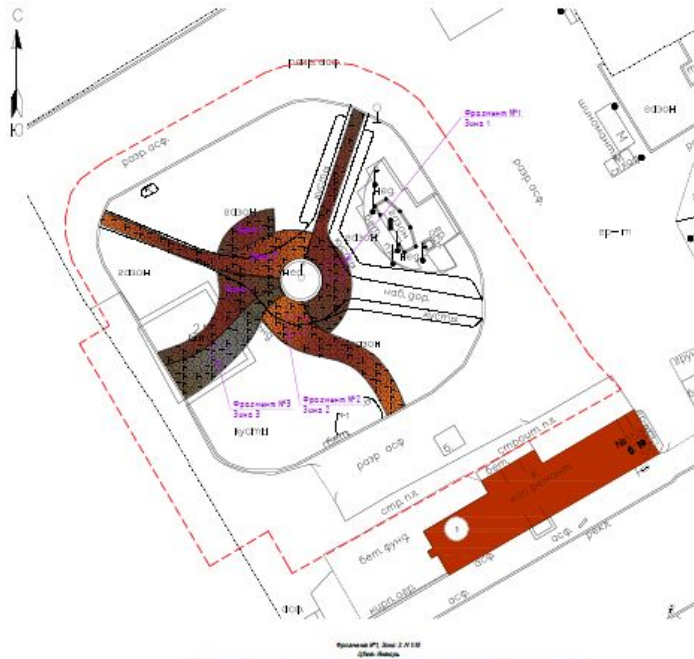


Благоустройство территории
по адресу: Санкт-Петербург, Малый пр. В.О., у д. 55





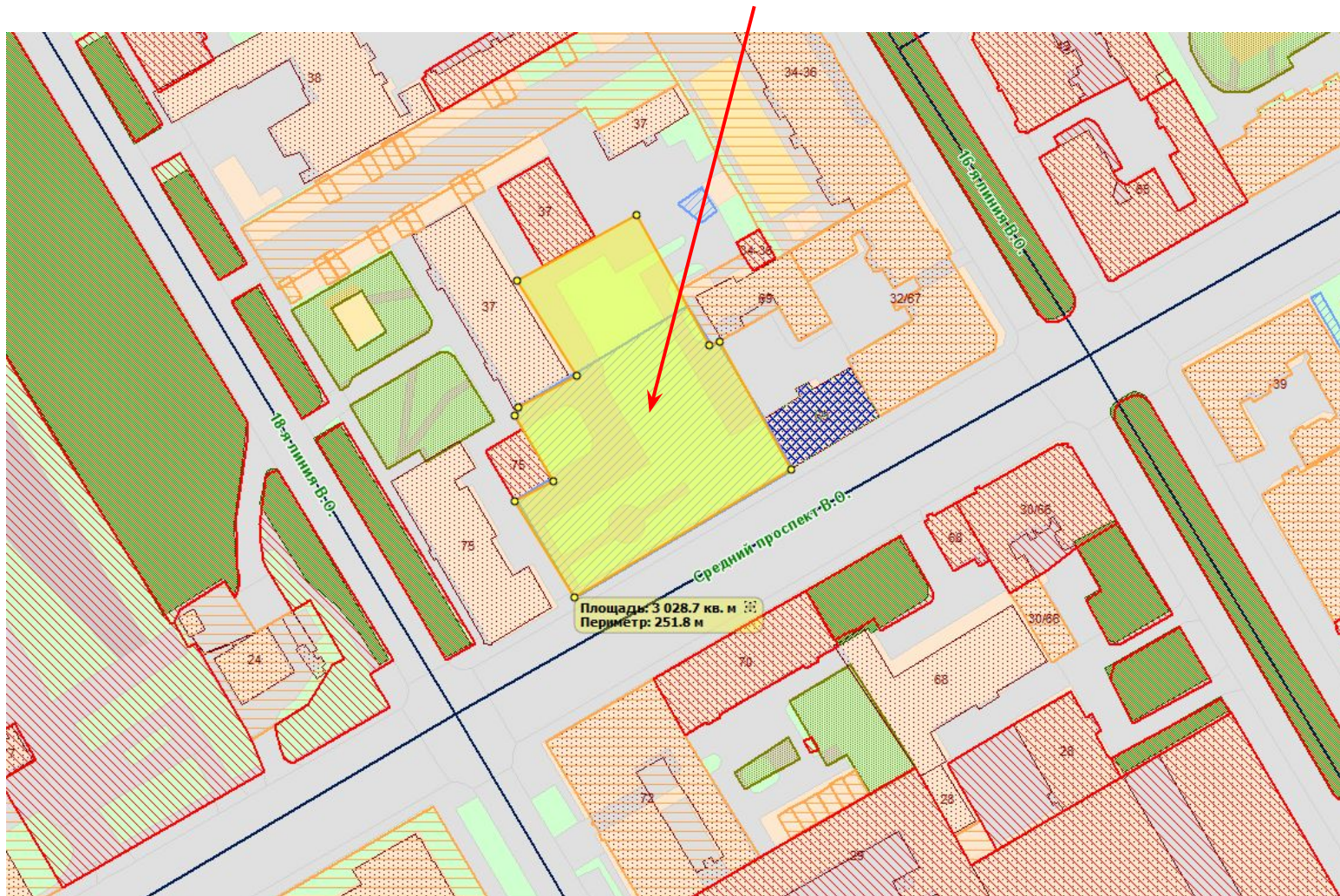
Варианты элементов благоустройства



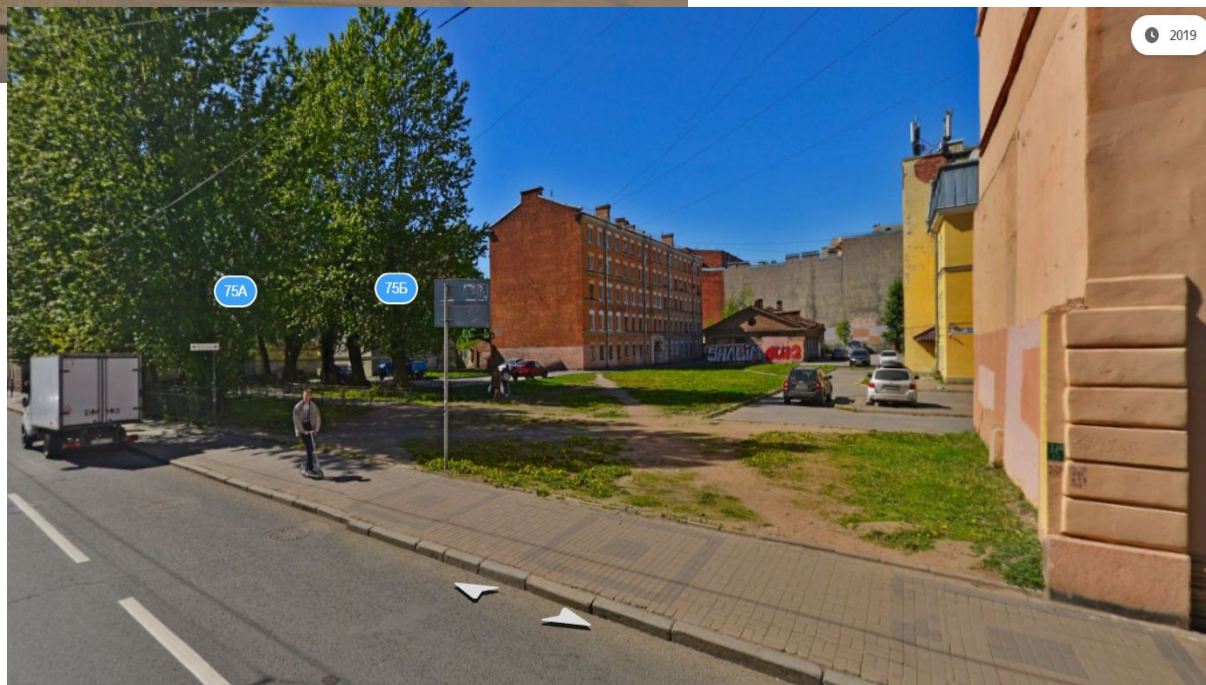
- Исходные обозначения:**
- Граница проектируемой территории
 - Ландшафт (группа 1)
 - Ландшафт (группа 2)
 - Ландшафт (группа 3)
 - Ландшафт (группа 4)

Экспликация зданий и сооружений			
№	Наименование	Примечание	
1	Здание №1	Здание №1	
2	Здание №2	Здание №2	
3	Здание №3	Здание №3	
4	Здание №4	Здание №4	
5	Здание №5	Здание №5	
6	Здание №6	Здание №6	
7	Здание №7	Здание №7	
8	Здание №8	Здание №8	
9	Здание №9	Здание №9	
10	Здание №10	Здание №10	
11	Здание №11	Здание №11	
12	Здание №12	Здание №12	
13	Здание №13	Здание №13	
14	Здание №14	Здание №14	
15	Здание №15	Здание №15	
16	Здание №16	Здание №16	
17	Здание №17	Здание №17	
18	Здание №18	Здание №18	
19	Здание №19	Здание №19	
20	Здание №20	Здание №20	

Благоустройство территории
по адресу: Санкт-Петербург, Средний пр. В.О., у д. 69



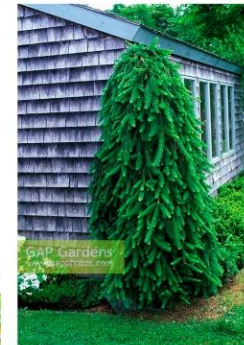
Территория, планируемая к благоустройству в 2020 году.



Визуализация сквера



Декоративная яблоня



ель инверса



Карликовый клен

Плиты мощения



Варианты обработки:

шлифовка, термо, полировка

Типовые размеры:

квадратные: 200×200, 400×400, 600×600 мм

прямоугольные:

200×400, 300×600, 400×600 мм

Толщина:

40, 50 мм

Возможно изготовление плит мощения нестандартных размеров и толщин

