



*Декоративно
прикладное
творчество*

- **Декоративно прикладное творчество или декоративно прикладное искусство (ДПИ)** – раздел изобразительного искусства, род пластических искусств, произведения которого наряду с архитектурой художественно формируют окружающую человека материальную среду и вносят в неё эстетическое идейно-образное начало.

Характеристика:

- обладают эстетическим качеством;
- рассчитаны на художественный эффект;
- служат для оформления быта и интерьера.

Произведения:

- одежда,
- плательные и декоративные ткани,
- ковры,
- мебель,
- художественное стекло,
- фарфор,
- фаянс,
- ювелирные и другие художественные изделия.



Виды техник декоративно-прикладного творчества

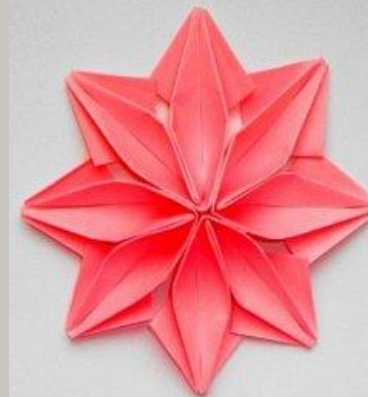
* Техники, связанные с использованием бумаги:



Гофротрубочки



Айрис Фолдинг
«Радужное складывание»



Оригами



Бумагопластика



Квиллинг

Айрис Фолдинг «Радужное складывание»



Квиллинг

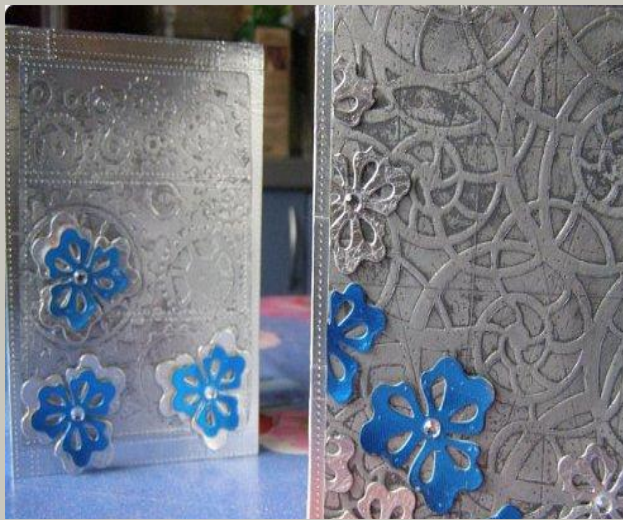


Гофротрубочки

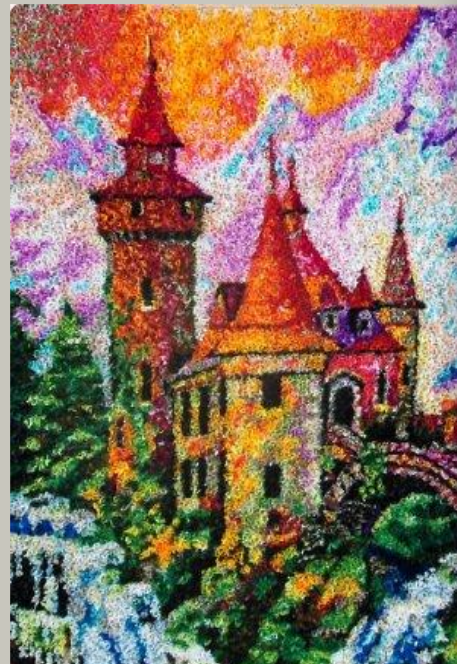


Виды техник декоративно-прикладного творчества

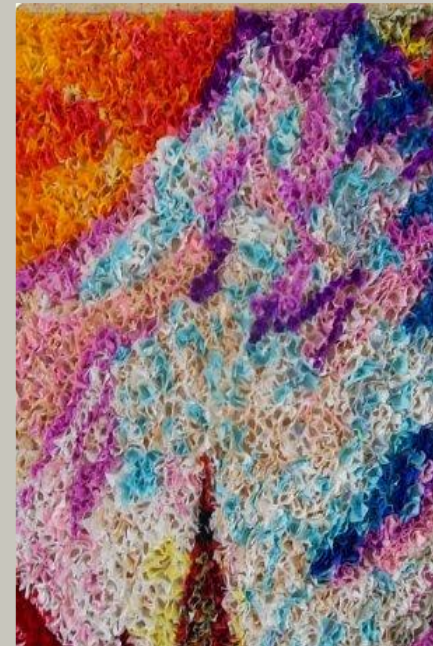
* Техники, связанные с использованием бумаги:



Тиснение



Торцевание



Скрапбукинг

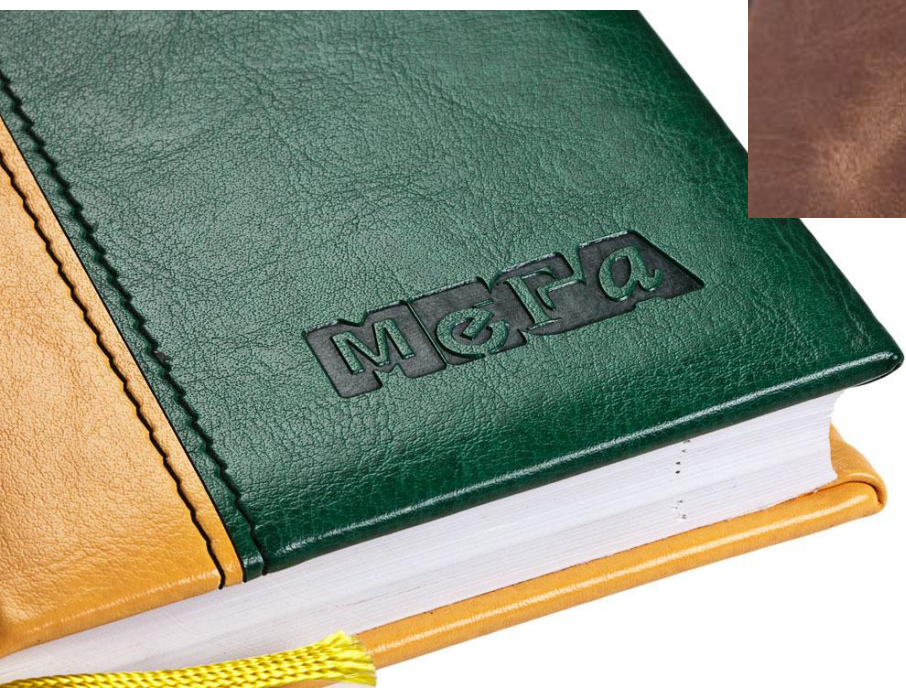


Папье -маше

Торцевание



Тиснение



Скрапбукинг



Виды техник декоративно-прикладного творчества

** Техники, связанные с плетением:*



Бисероплетение



Макраме



Ганнутель



Фриволите



Плетение кружева на
кockлюшках

Ганнутель



Виды техник декоративно-прикладного творчества

*** Техники, связанные с росписью, различными видами живописи и создания изображений.**



Граттаж



Выдувание



Витраж



Гильоширование

Виды техник декоративно-прикладного творчества

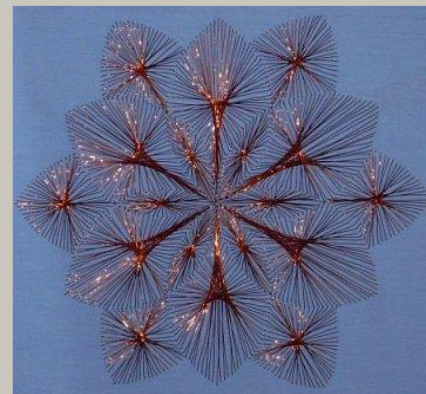
*** Техники, связанные с росписью, различными видами живописи и создания изображений:**



Монотипия



Печать
- губкой
- штампование



Нитяная графика
«Изонить»



Орнамент



Мозаика

Виды техник декоративно-прикладного творчества

* Техники, связанные с росписью, различными видами живописи и создания изображений:



Пуантилизм



Рисование отпечатками
листьев и ладошками



Жостовская

Роспись:



Хохломская (Хохлома)



Городецкая

- Техники, связанные с шитьём, вышивкой и использованием тканей:
 - Вышивка, пэчворк, лоскутное шитье, ЦУМами Канзаши (складывание шелка).
- Техники, связанные с вязанием:
 - На вилке, крбчком, спицами и др.
- Техники, связанные с обработкой дерева и древоподобных материалов:
 - Выжигание, выпиливание, резьба.
- Другие самодостаточные техники:
 - Аппликация, коллаж, вырезание, карвинг, коллаж, лепка, мыловарение, скульптура и многие другие.

