

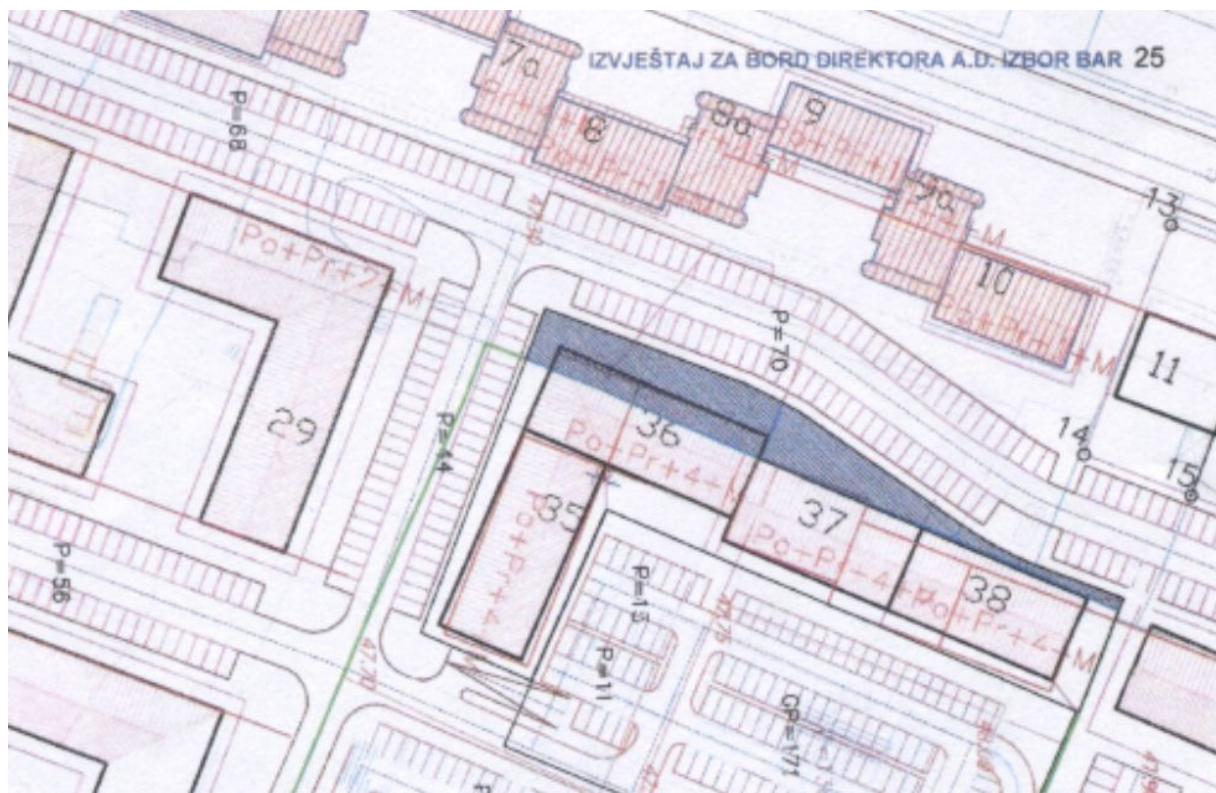
Investicioni projekat Podgorica - podaci:
Инвестиционный проект Подгорица – данные:

LN 706 KO Podgorica III (vlasnički list) *кадастровый номер*
kat. parcele 4047/1 do 4047/16 (*номера из выписки кадастра*)
Ukupna površina lokacije 18.773 m² (*общая площадь земельного участка*)

Trenutno pod postojećim objektima 4.236 m² (*площадь существующих объектов на данное время*).



Investicioni projekat Podgorica Инвестиционный проект Подгорица



PLANIRANO za izgradnju prema
važećem planu DUP Pobrežje:

Запланировано и утверждено
Генеральным планом Черногории:

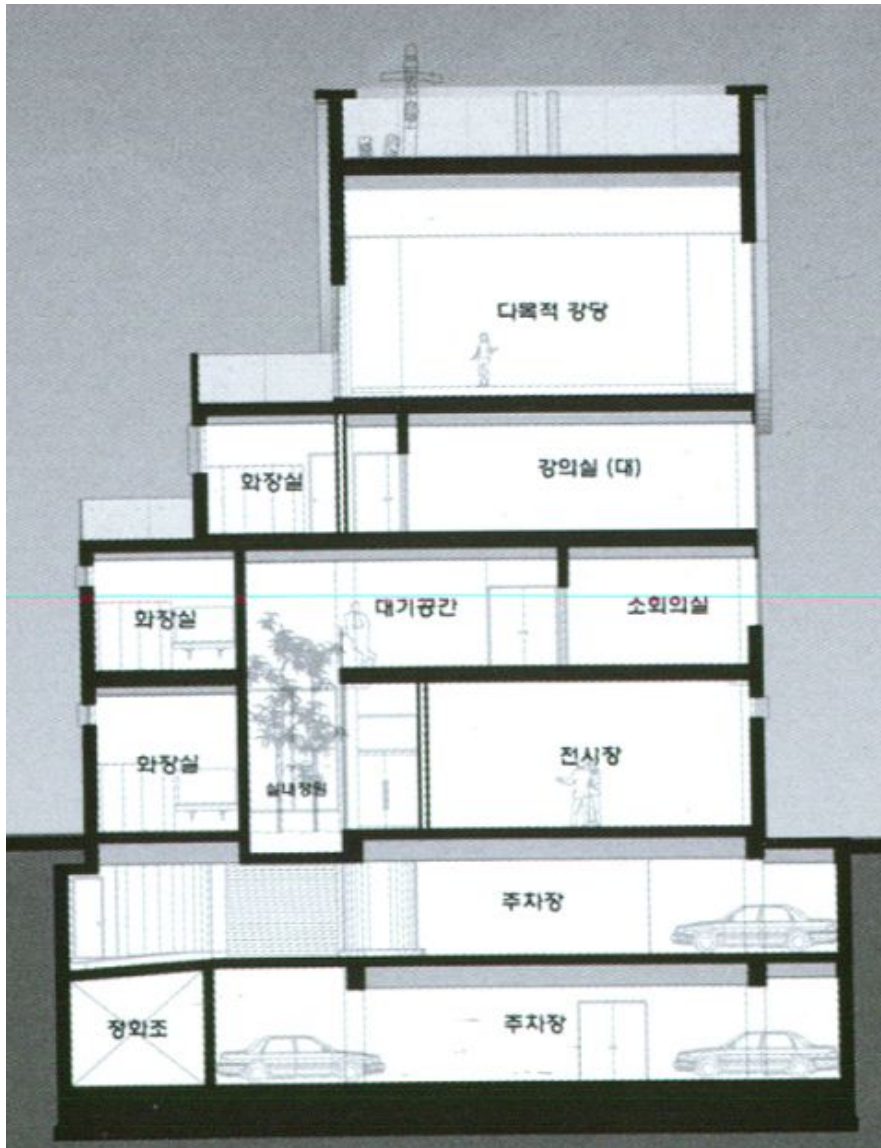
1. Stambeno-poslovni objekti prikazani u
grafici na UP br. 35,36,37 i 38 **14.070 m²**
(Po+Pr+4+M = 7 etaža)

*Жилищно-торговые и
административные площади указаны в
графе Генплана № 35,36,37 и 38 общей
площадью 14070 м². (подземный этаж +
первый этаж + 4 этажа + мансарда =
7этажей).*

- Parking mjesta 13+11+ 171 parking
mjesto Garažnog parkinga 3.650m².

*Парковочные места 13+11на
поверхности +171 подземный паркинг
общей площадью 3650 м².*

Investicioni projekat Podgorica Инвестиционный проект Подгорица



2. Tržni (distributivni) centar osnove 4.032 m²
x 5 etaža = **20.160 m²**

*Дистрибуторский центр в основании
4032 м² x 5 этажей.*

(Po+Pr+2+M = 5 etaža)

*(подземный этаж + первый этаж + 2 этажа
+ мансарда = 5 этажей).*

- Garažni parking 150 parking mjesta

Парковочные места – 150.

Investicioni projekat Podgorica Инвестиционный проект Подгорица

3. Hotel osnove 432 m²x7 etaža = **3.024m²**
(Po+Pr+4+M = 7 etaža)

*Гостинница в основе 432 м² x 7 этажей,
общей площадью 3024 м²*

*(подземный этаж + первый этаж + 4 этажа
+ мансарда = 7 этажей).*

- Parking mjesta 30 plus 58 Garažnih parking
mjesta (Стояночные места 30 + 58 в
подземном гараже.

***Ukupno BRGP (bruto razvijena gradjevinska
površina)***

***14.070m²+3.650m²+20.160m²+3.024m² ≡
BRGP 40.904m²***

*Общая площадь помещений составляет:
14.070m²+3.650m²+20.160m²+3.024m² ≡
BRGP 40.904 m²*

*Parking mjesta: 13+11+171+150+30+58 = 433
PM (parking mjesta)*



Investicioni projekat Podgorica

Инвестиционный проект Подгорица

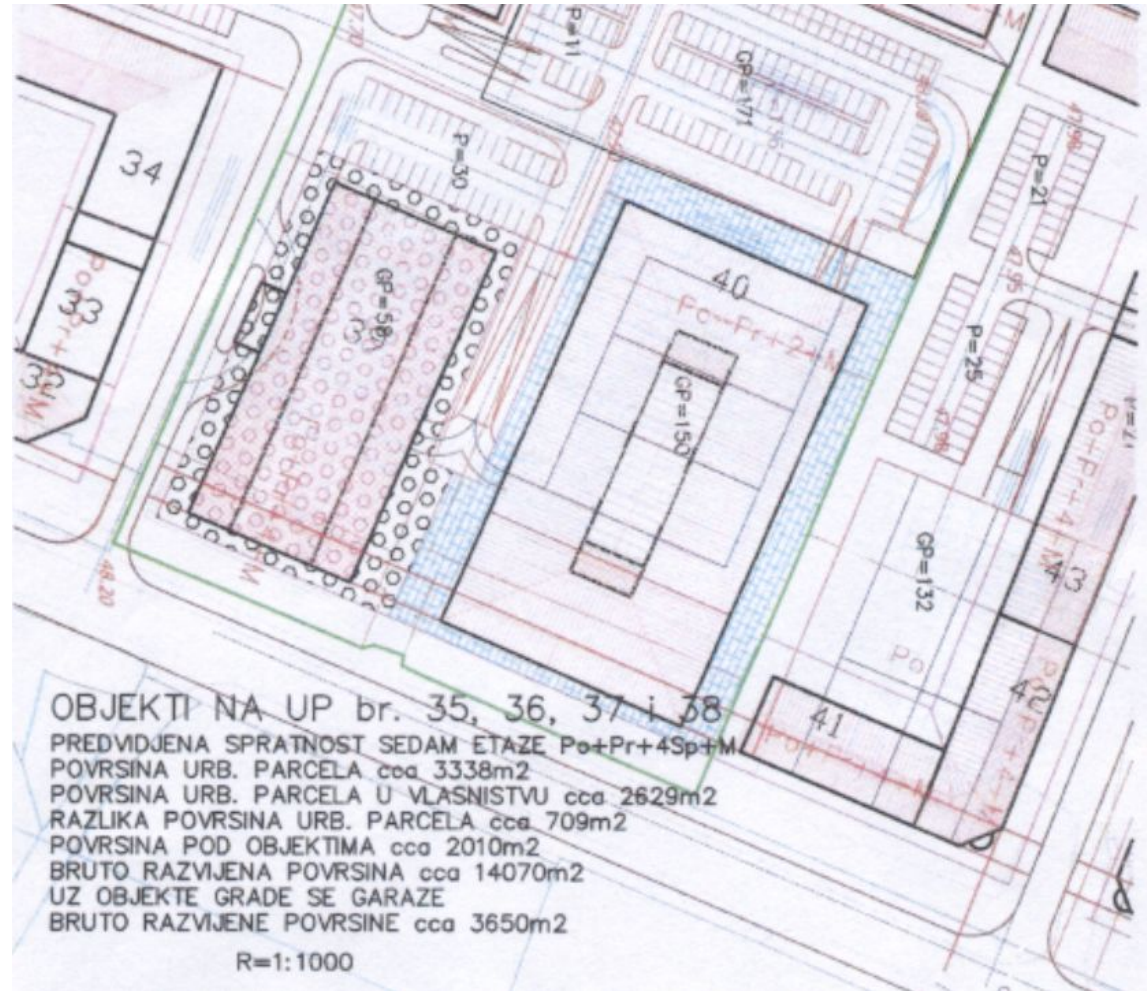
4. Saobraćaj: (транспортная привязка)

U grafičkom prilogu iz Plana prikazan je ulaz direktno sa magistralne saobraćajnice kao i dvije saobraćajnice koje se naslanjaju sa dvije strane na planirani kompleks i omogućavaju odličnu saobraćajnu komunikaciju.

Planirani kompleks se sastoji od UP (urbanističkih parcela) br. 35, 36, 37, 38, 39 i 40.

В предлагаемом графическом приложении из плана указано въезд на данный участок со стороны магистрали и два других транспортных подъезда с двух других сторон, которые обеспечивают отличную коммуникацию.

Планированный комплекс состоит из малых участков № 35,36,37,38,39 и 40.



Investicioni projekat Podgorica Инвестиционный проект Подгорица

5. Elektroenergetika, vodovod i kanalizacija:

Na lokaciji trenutno se nalazi 4.236m² objekata koji su u funkciji sa sopstvenim instalacijama elektroenergetskim, vodovodnim i kanalizacionim jer se lokacija nalazi u užoj gradskoj zoni.

На данном участке находятся объекты общей площадью 4236 м², которые функционируют и обеспечены электричеством, городским водопроводом и городским коллектором.

Участок расположен в городской черте.




Investicioni projekat Podgorica
Инвестиционный проект Подгорица



Investicioni projekat Podgorica Инвестиционный проект Подгорица

REPUBLIKA CRNA GORA	PODNOŠIOCI ZAHTEVA
OPŠTINA PODGORICA	Po punomoćju - Adv. VUJOŠEVIĆ MILAN
Sekretarijat za planiranje , uređenje prostora i zaštitu životne sredine	Od K.p.4047/1 do K.p. 4047/9 K.O. Podgorica III L.n. 706 Svojina AD SERVISIMPORT SI PODGORICA
Br. 08-351/07 – 620	
Datum , 09 .05. 2007 god.	DUP-POBREŽJE izmj. i dop.

I Z V O D I Z D U P - a	R 1 : 1000	S
-------------------------	------------	---



Izvod iz Detaljnog urbanističkog plana - DUP- a Pobrežje Podgorica:

ВЫПИСКА из урбанического плана Подгорица

KOORDINATE URB. PARC. BR. 35,36,37,38,39 I 40

<u>Površina U.p. 35</u>		<u>P= 803.96m²</u>
1	X=6603784.4018	Y=4698773.9271
2	X=6603791.9581	Y=4698791.3934
3	X=6603799.6328	Y=4698791.3487
4	X=6603828.5541	Y=4698778.8672
5	X=6603820.5474	Y=4698760.3147
<u>Površina U.p. 36</u>		<u>P= 1037.83m²</u>
6	X=6603765.7745	Y=4698780.9550
7	X=6603778.4963	Y=4698814.6739
8	X=6603781.6883	Y=4698820.8761
9	X=6603807.5574	Y=4698809.7118
<u>Površina U.p. 37</u>		<u>P= 762.62m²</u>
10	X=6603783.5867	Y=4698824.2906

<u>Površina U.p. 38</u>		<u>P= 735.85m²</u>
13	X=6603802.4339	Y=4698851.0020
14	X=6603809.0565	Y=4698863.1681
15	X=6603814.8485	Y=4698878.0546
16	X=6603833.8292	Y=4698870.5888
<u>Površina U.p. 39</u>		<u>P= 3155.96m²</u>
17	X=6603848.8212	Y=4698745.0700
18	X=6603865.0672	Y=4698782.7140
19	X=6603905.8679	Y=4698765.1056
20	X=6603907.8491	Y=4698769.6964
21	X=6603934.4753	Y=4698758.2053
22	X=6603916.2481	Y=4698715.9706
<u>Površina U.p. 40</u>		<u>P= 5743.42m²</u>
23	X=6603849.2327	Y=4698800.4392
24	X=6603872.3748	Y=4698854.0624
25	X=6603959.9729	Y=4698817.2863
26	X=6603934.4753	Y=4698758.2053
27	X=6603907.8491	Y=4698769.6964

Investicioni projekat Podgorica - podaci:
Инвестиционный проект Подгорица – данные:

