



BARC[®]
ГРУП

**Решения для электронного
правительства и электронизация государственных услуг**

О КОМПАНИИ БАРС ГРУП



- **БАРС Групп** Российский разработчик программного обеспечения
- Группа компаний **БАРС Групп** основана в **1992 г.**
- Более **30** решений в **70** регионах России
- Штаб-квартира находится в г. **Казань**, представительство в **Москве**
- Штат головного офиса **более 350 человек**
- Штат партнерских структур **более 2500 человек**
- Более **10 млн.** пользователей услуг



БАРС.ДОСТУПНАЯ СРЕДА



БАРС
Доступная Среда





**ДОСТУПНАЯ
СРЕДА** ГОСУДАРСТВЕННАЯ
ПРОГРАММА

Государственная программа «Доступная среда» 2011-2015г.г.

Цель:

Обеспечения равного доступа инвалидов к объектам и услугам, открытым или предоставляемым для населения.

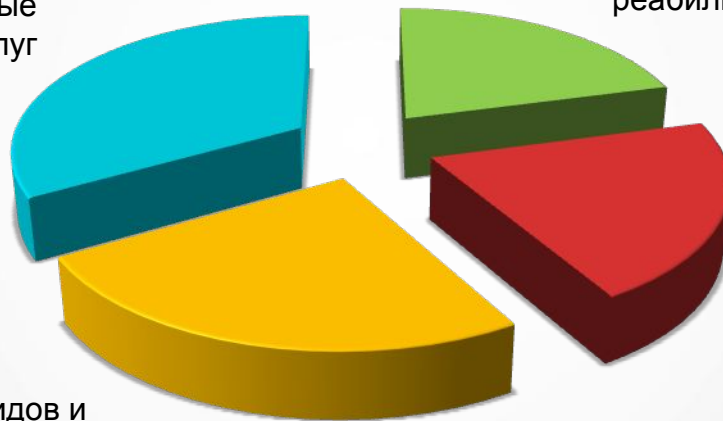


Целевые показатели и индикаторы гос. программы:

Доля субъектов **имеющих карты** сформированные и обновляемые доступности объектов и услуг

Доля **доступных** для инвалидов и МГН приоритетных **объектов** социальной, транспортной, инженерной инфраструктуры.

Продажи



Доля инвалидов, **обеспеченных** техническими средствами реабилитации

Доля общеобразовательных учреждений, в которых **создана** универсальная **безбарьерная** среда



Каждый 10 житель России инвалид!

Барьеры, мешающие нормально жить:

1

Физические барьеры

2

Информационные барьеры

3

Отношенческие барьеры





Нормативная база

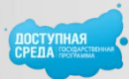


Федеральный Закон
от 24 ноября 1995 г. № 181-ФЗ

Статья 14. Обеспечение беспрепятственного доступа инвалидов к информации

Статья 15. Обеспечение беспрепятственного доступа инвалидов к объектам социальной инфраструктуры

Статья 16. Ответственность за уклонение от исполнения требований к созданию условий...



Государственная программа
«Доступная среда» 2011-2015 гг.

ПП РФ от 17 марта 2011 г. N 175
(в ред. ПП РФ от 05.12.2011 N 1002, от 26.12.2011 N 1154)



Градостроительный кодекс
Российской Федерации

Статья 2. п. 3 - обеспечение инвалидам условий для беспрепятственного доступа к объектам социального и иного назначения



СНиП 35-01-2001

Доступность зданий и сооружений для маломобильных групп населения



Нормативная база (продолжение)



КоАП РФ
от 30.12.2001 N 195-ФЗ

Статья 9.13. Уклонение от исполнения требований доступности для инвалидов объектов инженерной, транспортной и социальной инфраструктур



ПП РФ
от 16 февраля 2008 г. N 87

Положение о составе разделов проектной документации и требованиях к их содержанию
27. Раздел 10 Мероприятия по обеспечению доступа инвалидов должен содержать...



Указ Президента РФ
в ред. от 03.11.99 N 1474

О мерах по формированию доступной для инвалидов среды жизнедеятельности



Система помогает создать безбарьерную среду, обеспечивая:



Учет объектов инфраструктуры и организаций



Информационную открытость через Интернет



Обследование доступности объектов



Работу с обращениями граждан



Паспортизацию объектов



Целевое использование бюджетных средств

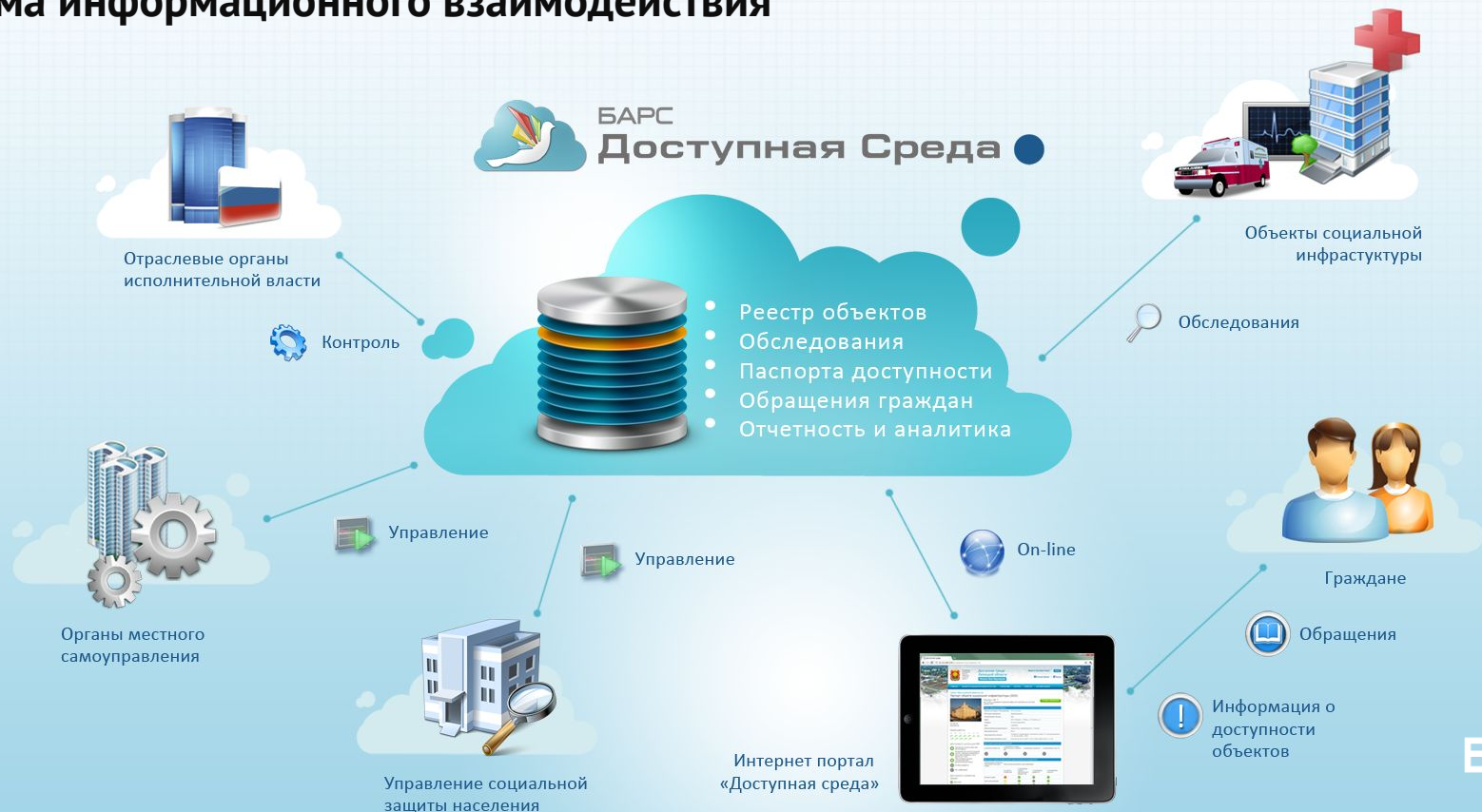


Планирование мероприятий по обустройству



Полную аналитическую информацию

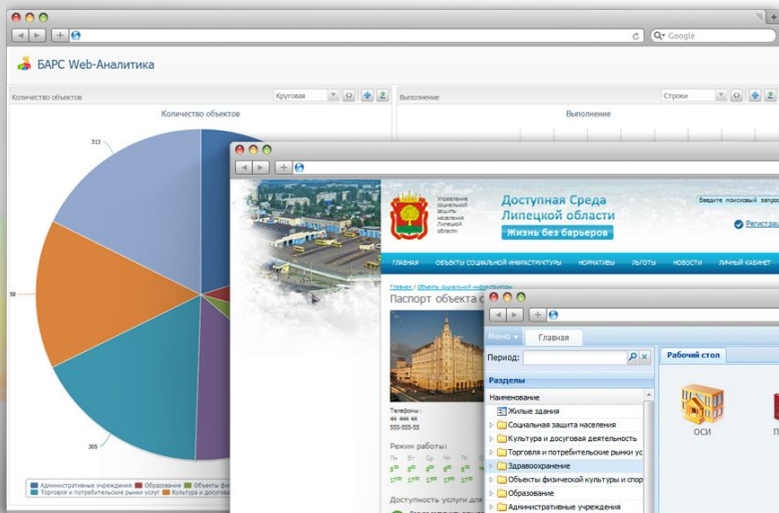
Схема информационного взаимодействия



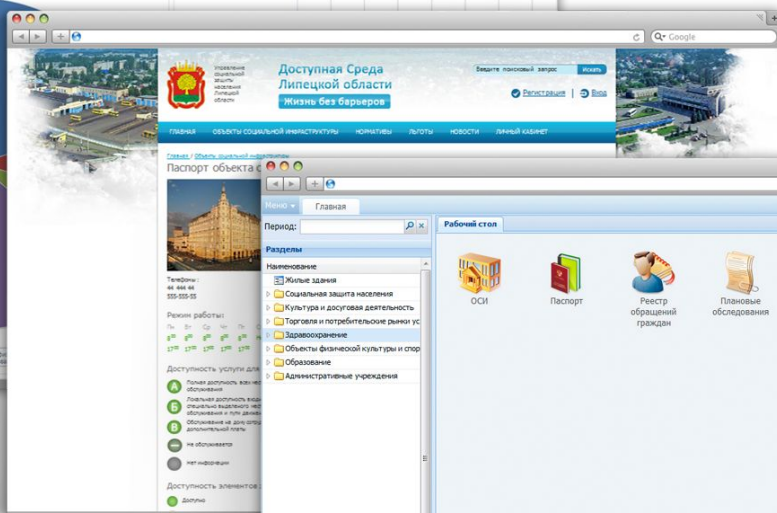


BARC.Доступная среда включает:

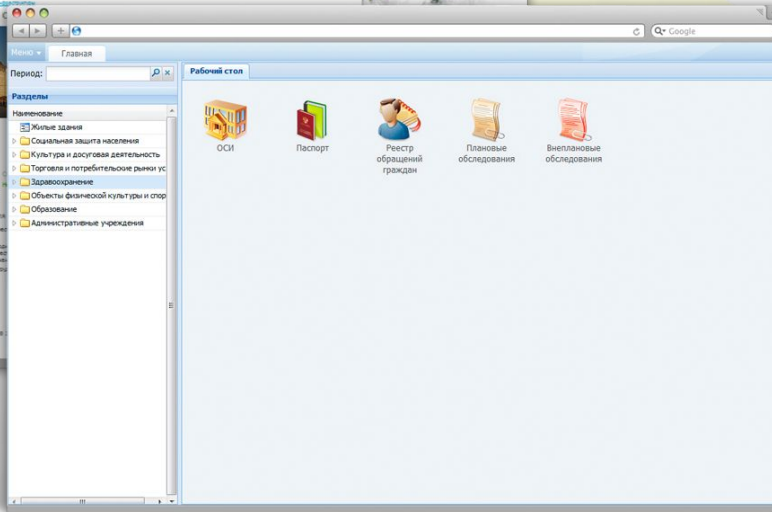
• BARC.Web-Аналитика



• Интернет-портал



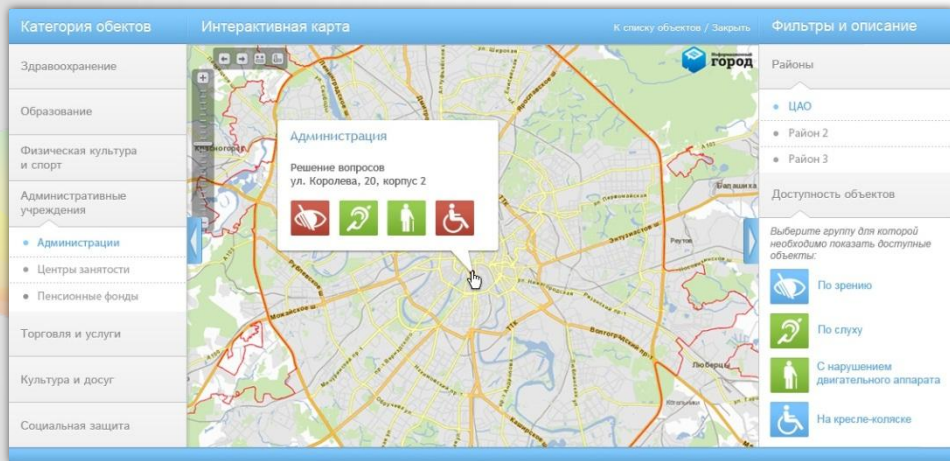
• Система
«Доступная среда»



On-Line доступ
через Интернет



Карта доступности объектов и услуг:



Интерактивная карта включает:

- Отображение объектов по категориям;
- Поиск объектов по критериям;
- Информацию о доступности объектов;
- Переход на паспорт доступности объекта;
- Возможность оставить обращение по объекту;



Управление социальной защиты населения Липецкой области

Доступная Среда Липецкой области

Жизнь без барьеров

Введите поисковый запрос [Искать](#)

[Личный кабинет](#) | [Выход](#)

- [ГЛАВНАЯ](#)
- [ОБЪЕКТЫ СИ](#)
- [НОРМАТИВЫ](#)
- [ЛИГТОТЫ](#)
- [НОВОСТИ](#)
- [ЛИЧНЫЙ КАБИНЕТ](#)
- [ОБРАТНАЯ СВЯЗЬ](#)

Новости

20 Январь 2012



Подвалы и чердаки вернут в собственность ТСЖ с 5 мая 2011 года

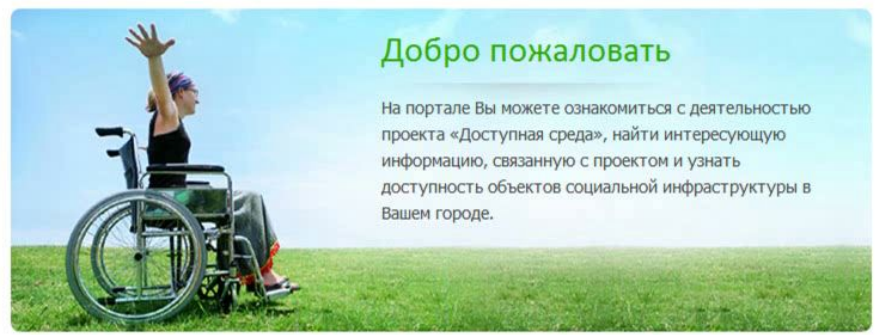
20 Январь 2012



Подвалы и чердаки вернут в собственность ТСЖ с 5 мая 2011 года

[ЧИТАТЬ ВСЕ —](#)

- ГОС. ПРОГРАММА «ДОСТУПНАЯ СРЕДА»
- ОБРАЗОВАТЕЛЬНАЯ ПРОГРАММА
- ЧАСТО ЗАДАВАЕМЫЕ ВОПРОСЫ



Добро пожаловать

На портале Вы можете ознакомиться с деятельностью проекта «Доступная среда», найти интересующую информацию, связанную с проектом и узнать доступность объектов социальной инфраструктуры в Вашем городе.

О программе

Вы не нашли то, что искали? Не расстраивайтесь! Задайте вопрос нам и зайдите через некоторое время, возможно мы рассмотрим тему и подготовим статью!
Мы надеемся что при каждом новом визите к нам Вы сможете найти для себя что-то новое и интересное. Развитие нашего проекта в первую очередь направлено на создание максимально эффективной и удобной среды для работы с информацией. Если у Вас имеются интересные авторские материалы по теме сайта, Вы можете прислать их нам, возможно, они будут размещены в соответствующих разделах. Все материалы публикуются в открытом бесплатном доступе на веб-сайте.

Программа поможет вам:

- Узнать о всех объектах социальной инфраструктуры в городе;



Схема функционального взаимодействия





Доступная среда Липецкой области

Логин

admin

Пароль

••••

Вход





Эффект и польза

Активная жизнь маломобильных групп населения

Детальная информация о
доступности объектов региона

Доступный
регион для
МГН

Интерактивная карта доступности
объектов и услуг региона

Федеральное и региональное
финансирование

Мероприятия по
обустройству объектов



Внедренные системы:



Проект развернут и функционирует в управлении социальной защиты Липецкой области.

Липецкая область – пилотный регион внедрения системы.

Находится на стадии опытной эксплуатации –
проводятся обследования объектов



Проект стартовал разработку в г. Москва.

Находится на стадии тестовой эксплуатации –
проводятся тестовые обследования объектов



Спасибо за внимание

