

ИЗОБРАЗИТЕЛЬНОЕ  
ИСКУССТВО  
СИМОН (ПИМЕН)  
ФЁДОРОВИЧ УШАКОВ

○ Симон (Пимен) Фёдорович Ушаков художник, ученый, богослов, педагог— был человеком новой эпохи, новым типом мыслителя и творца. Будучи новатором в искусстве, он в то же время понимал ценность старинных традиций русской культуры и тщательно оберегал их.

Достаточно вспомнить его роль при росписи  
Архангельского собора в 1666 году.

Архангельский собор







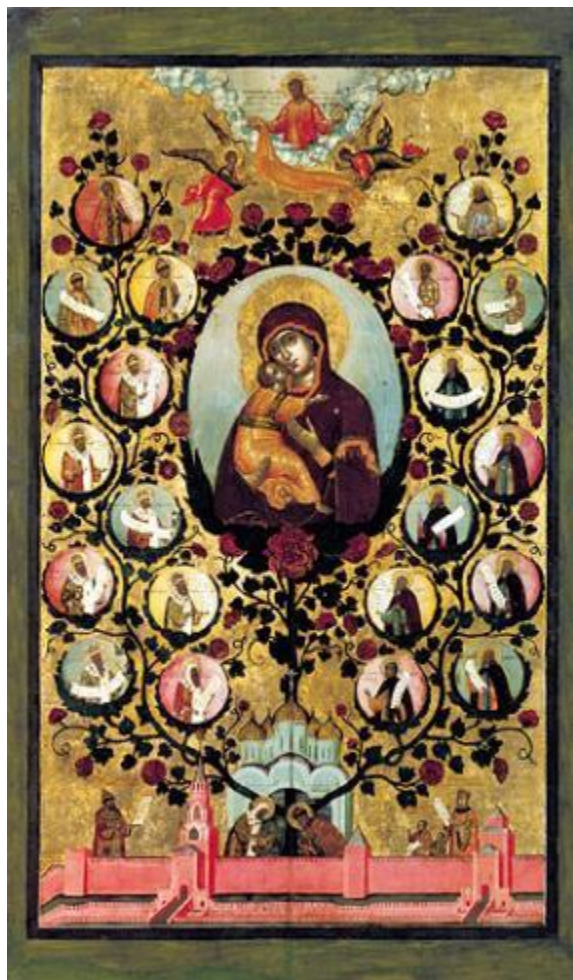


С первых лет самостоятельного творчества определился интерес Ушакова к изображению человеческого лица.

Благовещение с акафистом

«Спас  
Нерукотворный»





## «Насаждение древа»

Это был едва ли не первый на Руси опыт изображения на иконе простых мирян - царя и его семьи, хотя в Европе уже существовала традиция портретов заказчиков в церковной живописи.



# Симон Ушаков

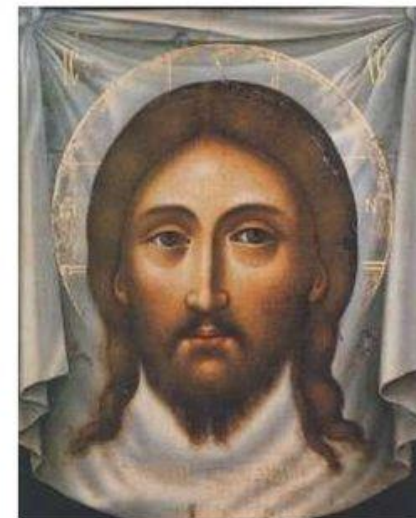
(Пимен) -  
русский  
живописец.

1626-1686

Архангел  
Михаил



Спас  
Нерукотворный



- В 1648-64 работал в Серебряной и Золотой палатах, с 1644 - "жалованный иконописец" Оружейной палаты, руководитель её иконописной мастерской.
- Писал иконы, парсуны, миниатюры, руководил росписями в Архангельском и Успенском соборах (1660) и Грановитой палате (1668) в Московском Кремле, чертил географические карты, создавал рисунки для гравёров.

Ученики: Г. Зиновьев, И. Максимов, Т. Филатьев, К. Уланов

В его творчестве уже заметны реалистические тенденции, пристальный интерес к изображению человеческого лица. На его иконе «Спас Нерукотворный» изображено живое одухотворенное лицо человека.

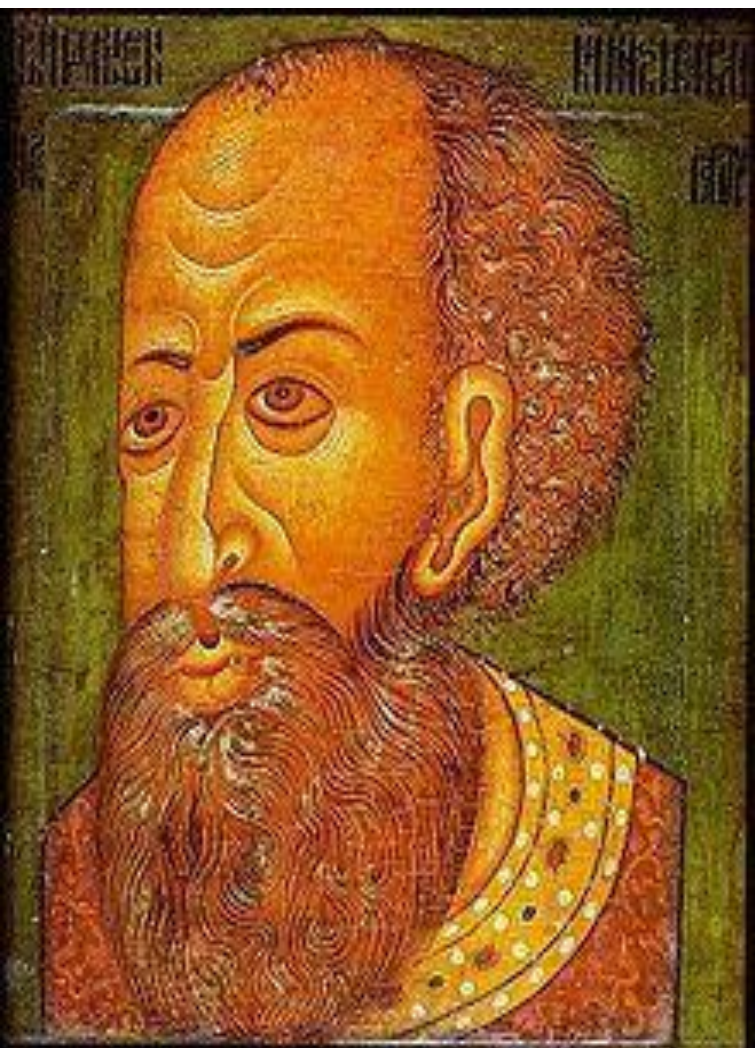


Троица Ветхозаветная



СКОПИН  
ШУЙСКИЙ





ИВАН  
ГРОЗНЫЙ



○ Для характеристики чрезвычайно разносторонней личности Ушакова следует указать, что он не только был теоретиком, живописцем, рисовальщиком-«знаменщиком», автором многих рисунков для гравюр, воспроизводившихся русскими граверами второй половины XVII века, но, по-видимому, и сам гравировал: ему приписываются награвированные в 60-х годах на меди сухой иглой листы «Отечество» (Троица) и «Семь смертных грехов».