



*Будеш, батьку, панувати,
Поки живуть люди,
Поки сонце з неба сяє,
Тебе не забудуть.*

Т. Шевченко

**Іван Петрович
Котляревський
(1769-1838)**

Народився **9 вересня 1769 року** в **Полтаві**, в родині канцеляриста магістрату **Петра Котляревського** та його дружини **Параски Жуковської**, з родини козака Решетилівської сотні



Музей-садиба І.
Котляревського в
Полтаві

Тодішня Полтава, як згадують біографи І. Котляревського, нараховувала приблизно 8000 мешканців і нагадувала собою село. Це було повітове містечко.



Котляревським було «пожалувано» дворянство, вони мали недалеко від Полтави трохи землі, кількох кріпаків, яких згодом письменник відпустив на волю.

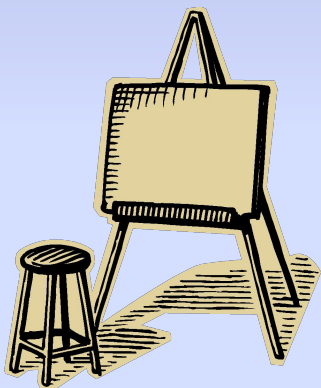
**Початкову освіту
Іван
Котляревський
здобув у дяка, а з
1780 по 1789 рік
навчався у
Полтавській
духовній семінарії.**



Особливо старанно й наполегливо осягав хлопець гуманітарні дисципліни: **піїтику, риторіку, філософію, латинську, грецьку, французьку, німецьку мови.**

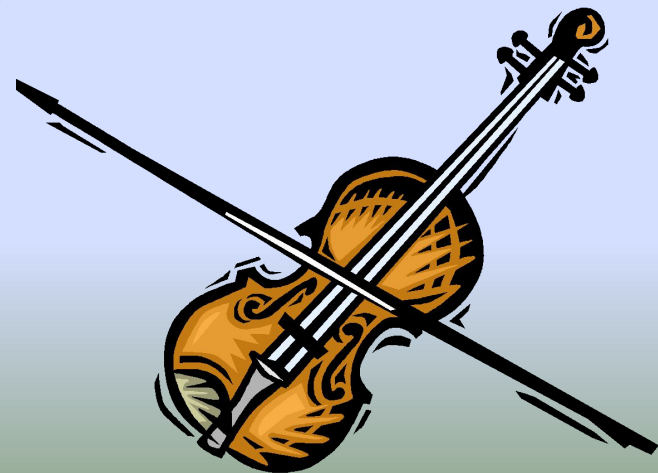
З інтересом знайомиться з античною літературою, перекладає Горація, Овідія, Вергілія. Відкриває для себе творчість Ломоносова, Кантемира, Сумарокова.

Один із співучнів Котляревського згадував про поета, що той «мав пристрасть до віршування і вмів до будь-якого слова вправно добирати рими, дотепні і вдалі, за що товариші по семінарії **прозвали його римачем**».



Жив він скромно. Багато читав, відзначався працьовитістю і наполегливістю, мав **дар до малювання**, розповіді, особливо гумористичної,

прекрасно грав на скрипці – цариці музики.



У **1789 році**, після смерті батька, двадцятирічним юнаком він на останньому році навчання залишає семінарію і починає служити чиновником у полтавських канцеляріях, а згодом вчителює у поміщицьких родинах.

Саме під час вчителювання, з **1794 р.**, й розпочинається творча робота письменника над славнозвісною **«Енеїдою»**.

Протягом **1794—1796 рр.** І.Котляревський працює над першими трьома частинами поеми.



З 1796 по 1808 р. І.Котляревський перебуває на військовій службі. У складі Сіверського полку, сформованого на базі українського козацького полку, брав участь у російсько-турецькій війні, особливо відзначившись у **баталіях під Бендерами та Ізмаїлом.**



За відвагу й хоробрість І. Котляревського було відзначено кількома нагородами.

Навіть у нелегких бойових буднях Іван Петрович продовжує працювати над «Енеїдою».

Спочатку І.Котляревський не мав наміру публікувати поему, вона поширювалася серед читачів у рукописних копіях, але в **1798 році** її видав у Петербурзі один із любителів українського слова, конотопський поміщик **Максим Парпура**.

Згодом, у **1808 році**, книговидавець **І.Глазунов** повторив це видання. Ці публікації робилися без відома і згоди автора, тому вийшли зі значними огріхами, які не могли задовольнити автора.



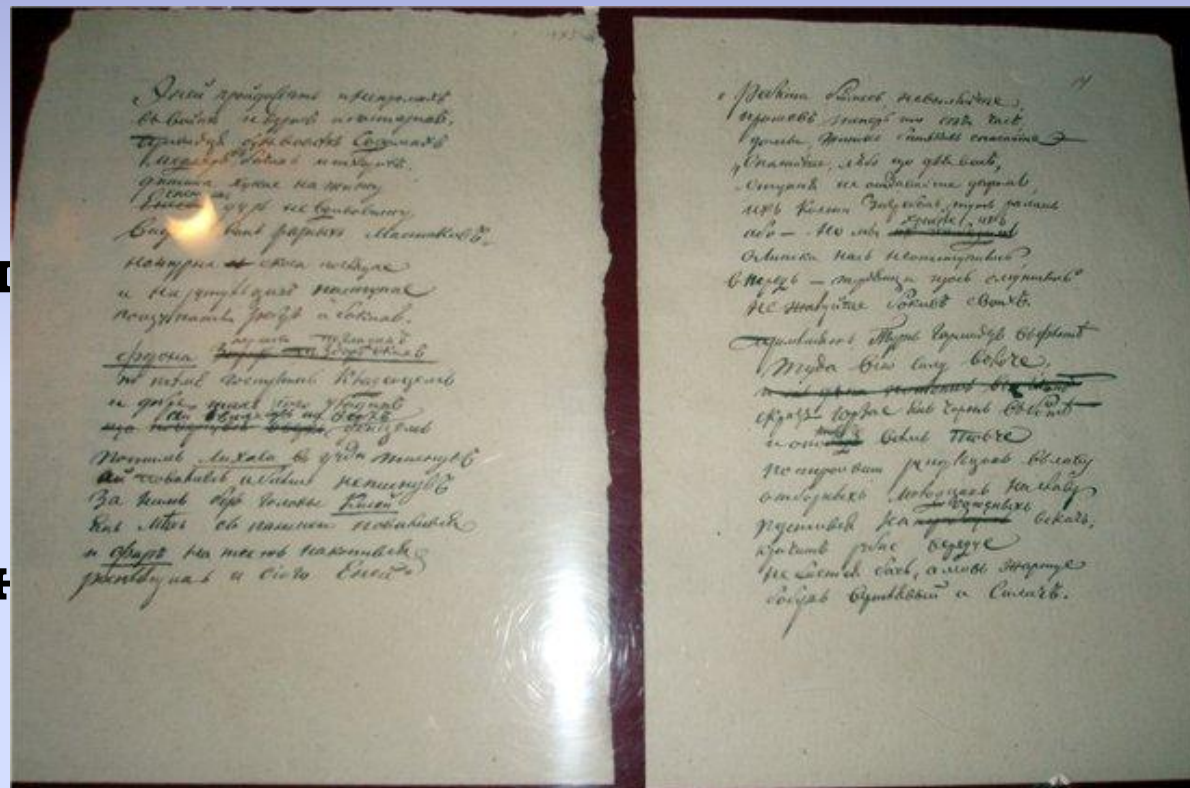
У **1808** році в чині капітана І. Котляревський виходить у відставку і пробує влаштуватися на цивільну службу в північній столиці.

У **1809** році з'являється друком його знаменита поема у чотирьох частинах «**Вергилиева Энеида, на малороссийский язык переложенная И. Котляревским**». На титулі містилося авторське зауваження: «**Вновь исправленная и дополненная противу прежних изданий**».

З 1810 року і до кінця свого життя Іван Петрович Котляревський живе в Полтаві, працюючи наглядачем Будинку для виховання дітей бідних .

З 1827 року — попечитель «богоугодних закладів» Полтави

Увесь цей час письменник не пориває з творчою діяльністю, захоплюється театральною справою.



Дійствуючий Луца.
Возня - тетерваковскій.
Тортина Терчилюха. Вдова Старуха.
Наталка - гола ея.
Петро - любимикъ Наталкин.
Микола - дальний родственикъ Терчилюхи.
Марковенко - выборный села.

У 1818 році його призначають директором Полтавського театру. З метою збагачення репертуару він створює **драму «Наталка Полтавка» і водевіль «Москаль-чарівник»**, які з успіхом було поставлено у 1819 році.



М. Щепкин

Так, на полтавській сцені, з початків нової української драматургії зароджувався національний професійний театр.

Стараннями І. Котляревського було випущено з кріпацтва М.Щепкіна, який згодом успішно виступав у п'єсах свого покровителя.

І.І.Котляревський. "Наталка
Полтавка"-
перша п'єса розмовною українською



У **1821 році** поет закінчує писати поему, **останню частину «Енеїди»**, але побачити повне видання йому не судилося.

Воно з'явилося на світ у **1842 році**, уже після смерті автора.

ВИРГИЛІЕВА

ЭНЕИДА.

МАЛОРОССІЙСЬКІЙ ПОЕМЪ

ВЪПЛОЩЕНАЯ

И. Котляревскимъ.

ЧАСТЬ I.

—————

ХАРЬКОВЪ.

ВЪ УНИВЕРСИТЕТСКОЙ ТИПОГРАФИИ.

—————
1842.



У **1835 році** за станом здоров'я І. Котляревський виходить у відставку, але не пориває з культурним життям того часу.

Помер Іван Петрович Котляревський
10 листопада 1838 року.

У 1990 р. встановлено премію в галузі драматургії і театрального мистецтва імені І. П. Котляревського.



Ювілейна монета НБУ номіналом 100 гривень, присвячена 200-річчю першого видання поеми “Енеїда”.

Ювілейна марка, присвячена 200-річчю першого видання поеми “Енеїда”.

