

Архитектура XX века.

**Основные
направления.**

Функционализм

Важнейшее значение имеет функция здания.
От этого зависит конструкция и форма постройки.

Пять правил архитектуры (Ле Корбюзье):

1. Дом на сваях
2. Незакрепленный фасад
3. Ленточные окна
4. Плоская крыша
5. Динамичное внутреннее пространство

Вальтер Гропиус (1883-1969)



- Обувная фабрика Фагус. 1911-1912гг.



- Баухауз в Дессау. 1925г.



BAUHAUS

Ле Корбюзье (1887-1965)



- Швейцарский павильон университетского городка под Парижем. 1930-1932гг.



- Павильон „Эспри нуво“. 1925г.

Людвиг Мис ван дер Роэ



- Жилой дом в Штутгарте. 1926-1932гг.

- Павильон Германии на всемирной выставке в Барселоне. 1929г.





- Иллинойский технологический институт. 1955г.

- Сингрем-билдинг в Нью-Йорке. 1959г.





Уильям ван Аллен

- Крайслер-билдинг.
1927-1930гг.





- Эмпайр Стейт в Нью-Йорке. 1932г.

Раймонд Худ



- Рокфеллер-Центр в Нью-Йорке. 1931-1940гг.



Робер Малле-Стевенс



- Улица в Париже. 1927г.

Эрик Асплунд



- Городская библиотека в Стокгольме. 1920-1928гг.



- Кинотеатр Стар Синема в Лидсе. 1938г.

Томас Ритвелд



- Шредер-хаус в Утрехте. 1923-24гг.

Рихард Нойтра Ловел



- Хелф-хаус, Беверли-Хилз. 1929г.

Органическая архитектура

- Естественное существование постройки в окружающей среде
- Формы постройки напоминают линии природного окружения
- Использование естественных материалов

Фрэнк Ллойд Райт (1869-1959)

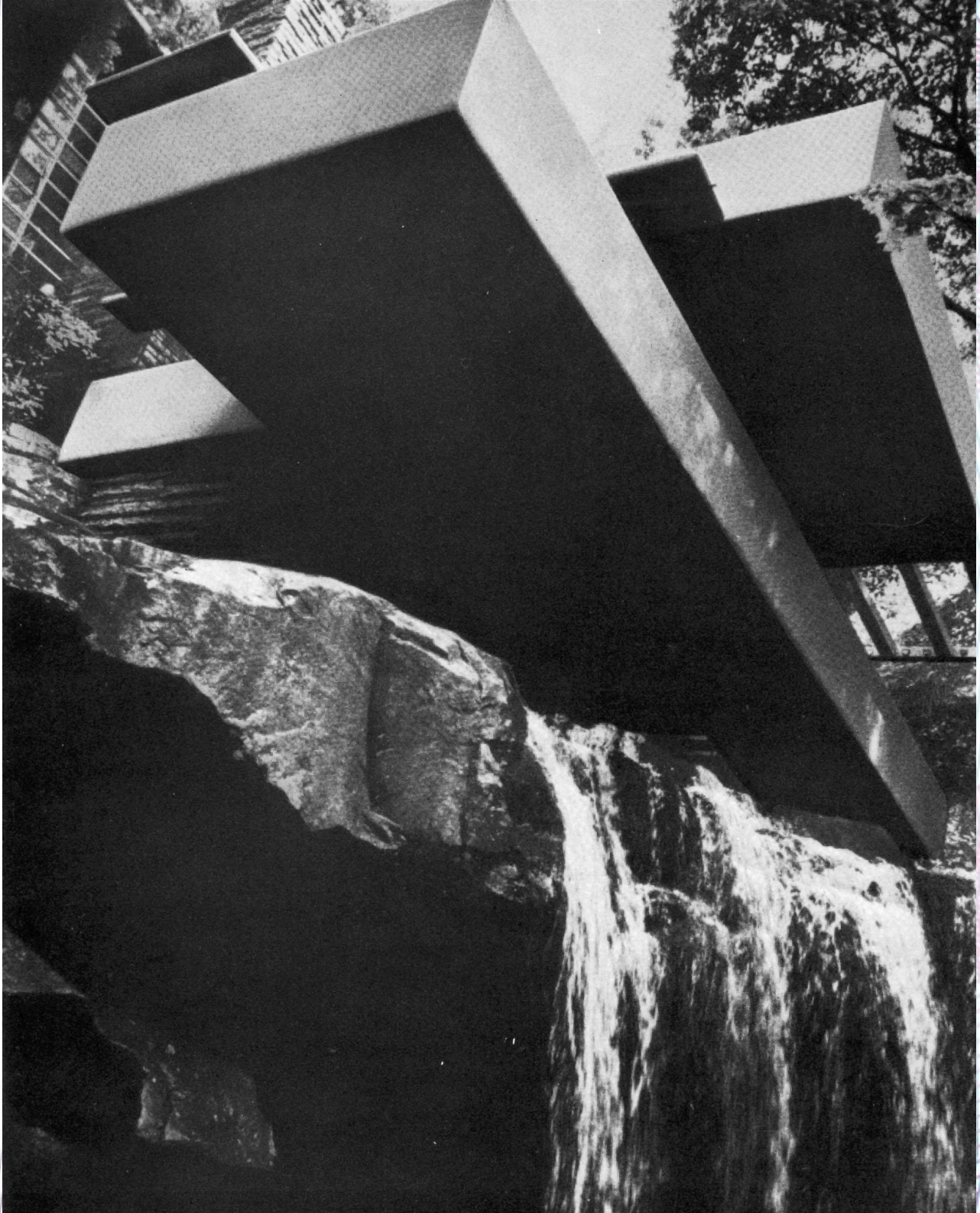


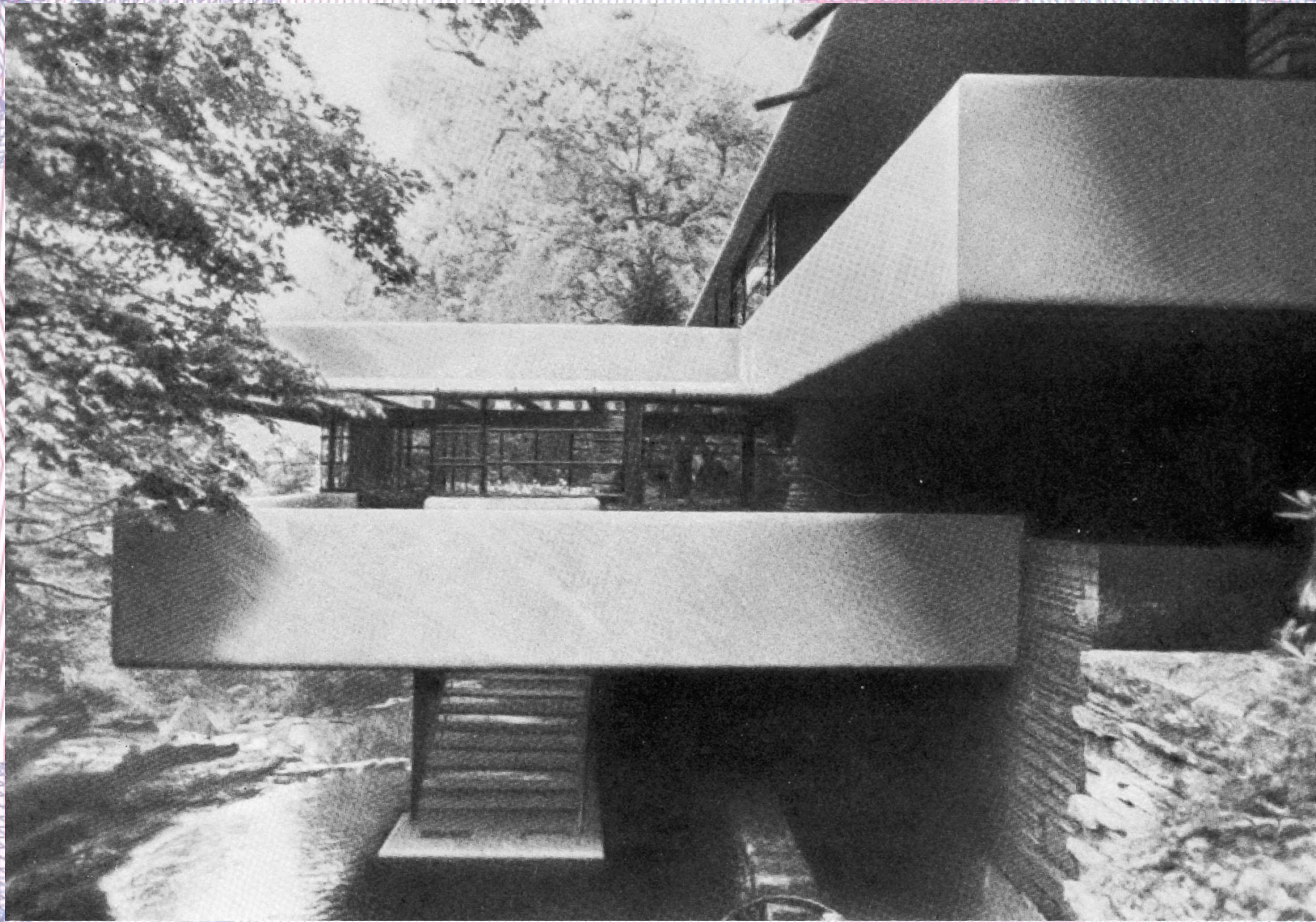
- Хиккокс-хаус, Иллинойс. 1900г.

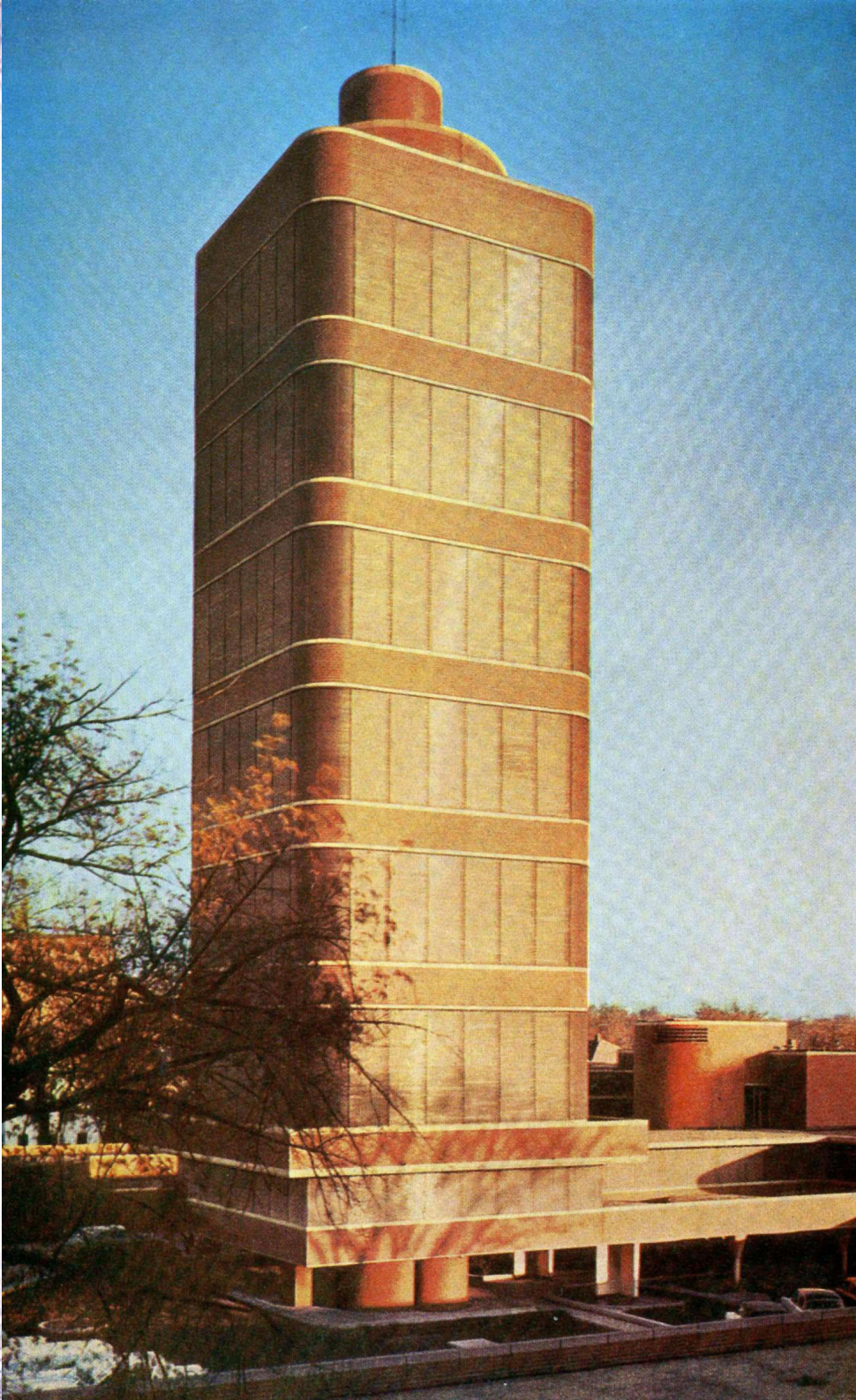


- Дом над водопадом. Пенсильвания. 1936г.

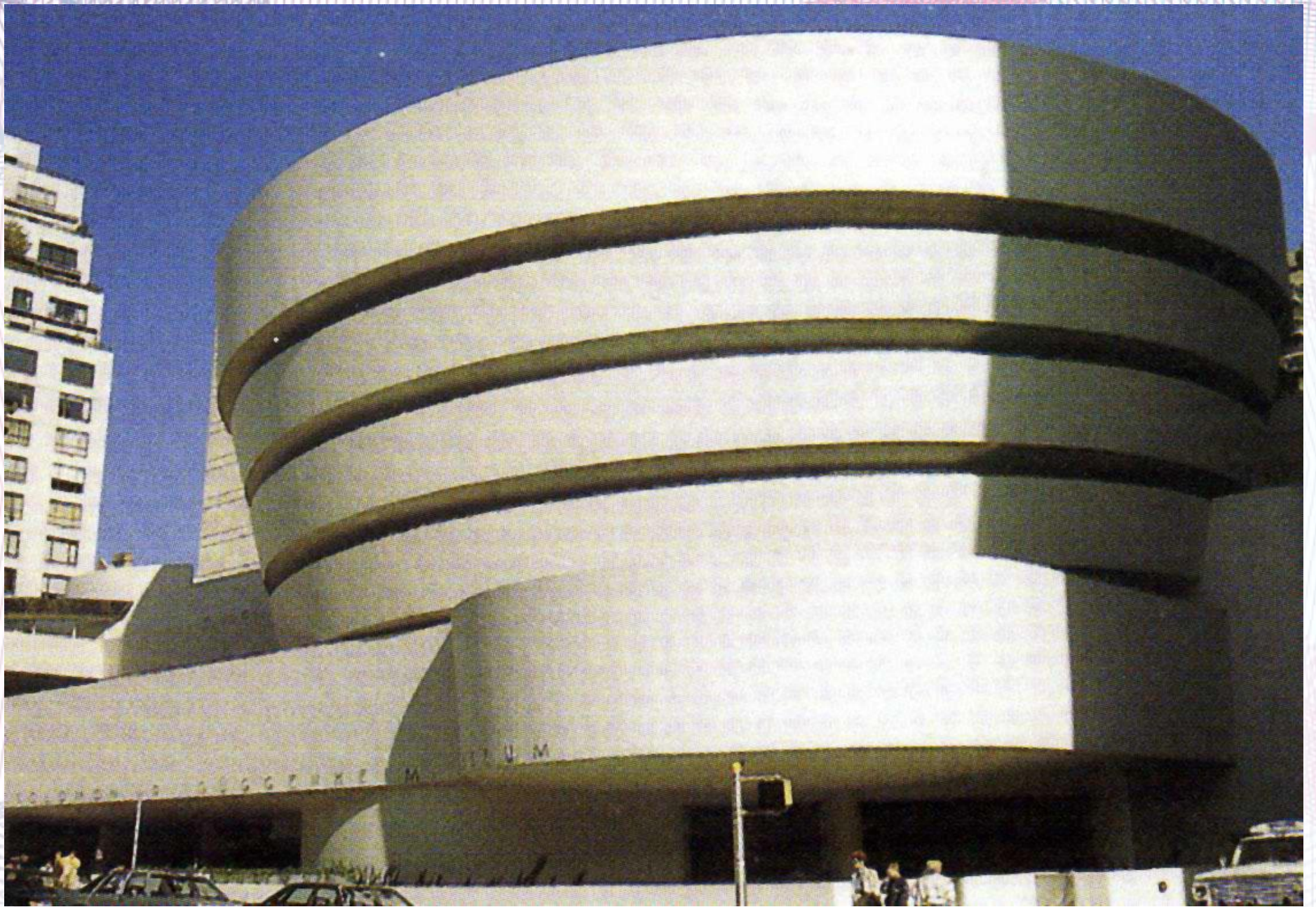






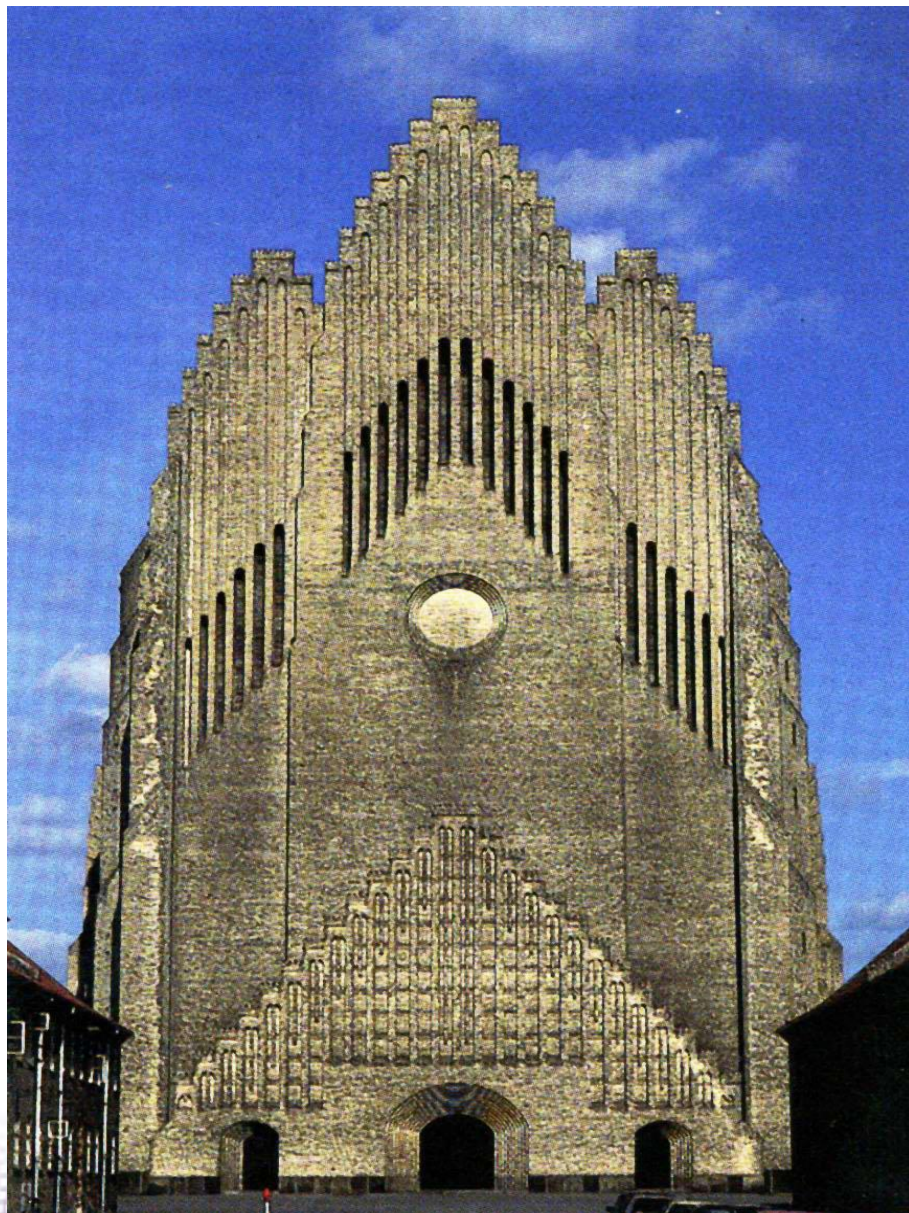


- **Лаборатория
исследовательско
го центра Джонсон
и сын.
1930-1947гг.**



- Музей С.Гугенхейма. 1942-59гг.

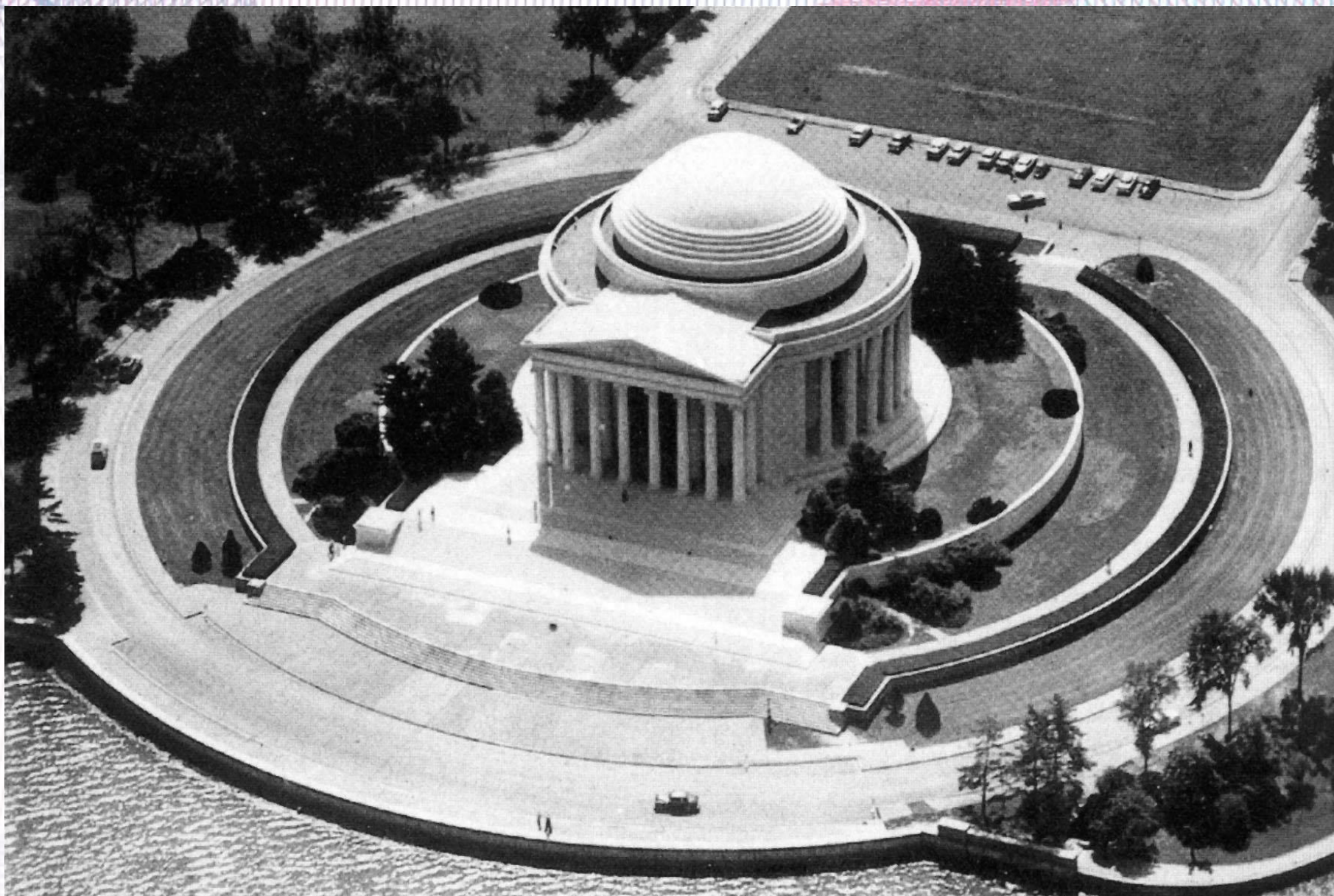
Традиционные формы



- Й.Клинт. Церковь Грудвиг в Копенгагене. 1921-1927гг.



- А.Шпеер. Новая имперская канцелярия в Берлине. 1938-39гг.



- Д. Рассел Поуп. Мемориал Джефферсона в Вашингтоне. 1934-1943гг.

Интернациональный стиль

- Простые геометрические формы, оформленные стеклом.
- Подобные постройки распространены по всему миру.
- Отсутствие национального колорита.



- Г.Бэншафт.
Ливер Хуас.
1952г.

- У.Гаррисон, М. Абрамовиц.
Компания
Алкоа. 1953г.





- У.Гаррисон, М. Абрамовиц. Общество страхования. 1963г.



- Р.Б.Фуллер. Музыкальный театр. 1958г.



- Д.Стерлинг. Исторический факультет Кембриджа. 1964г.

- М.Ямасаки.
Кампания
Рейнольдс
метал в
Детройте.
1959г.





- Марина-сити

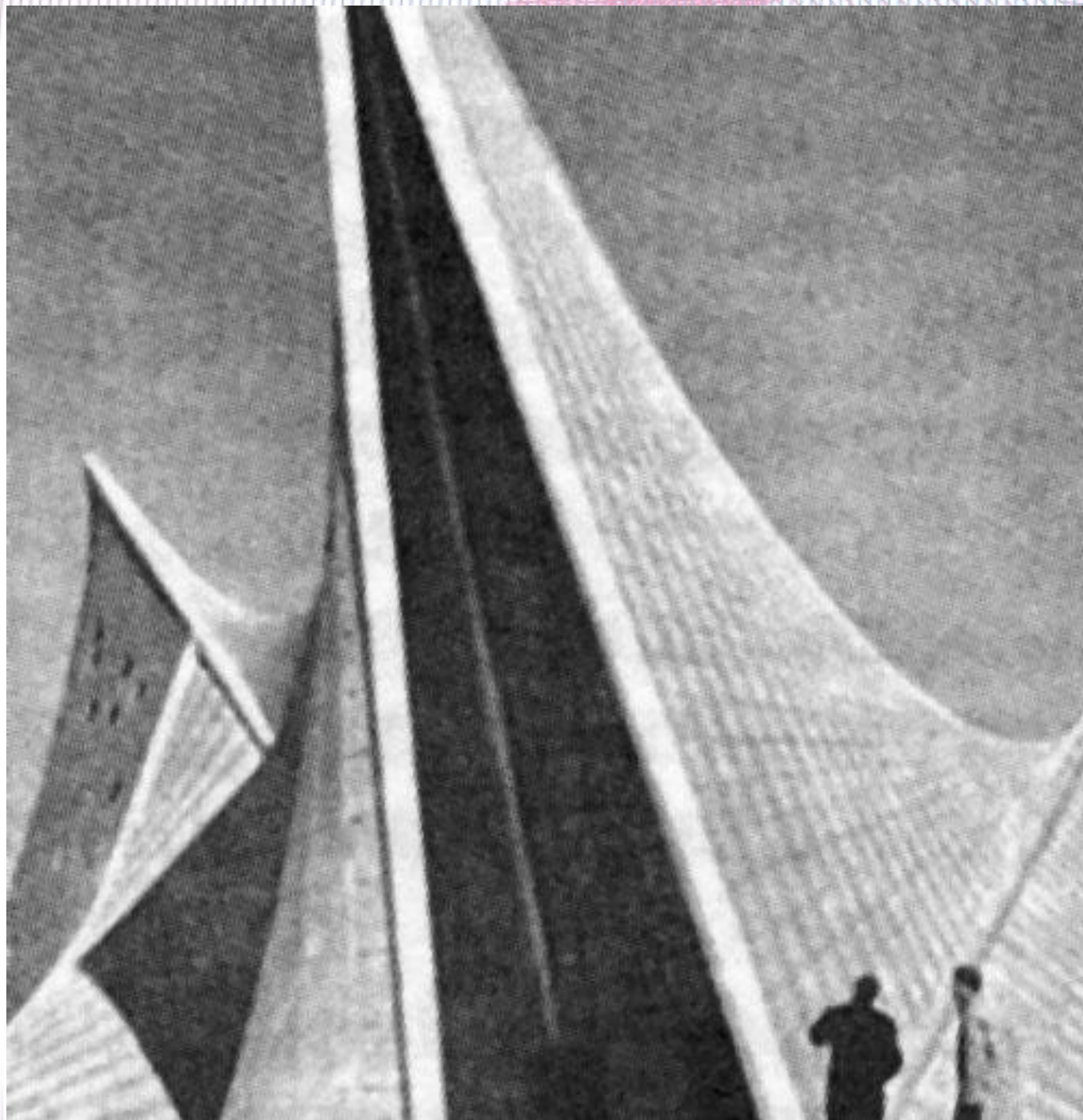
Постмодернизм

- „Образность“
- Кривые формы
- Эффект незавершенности
- Эффект вывернутости наизнанку



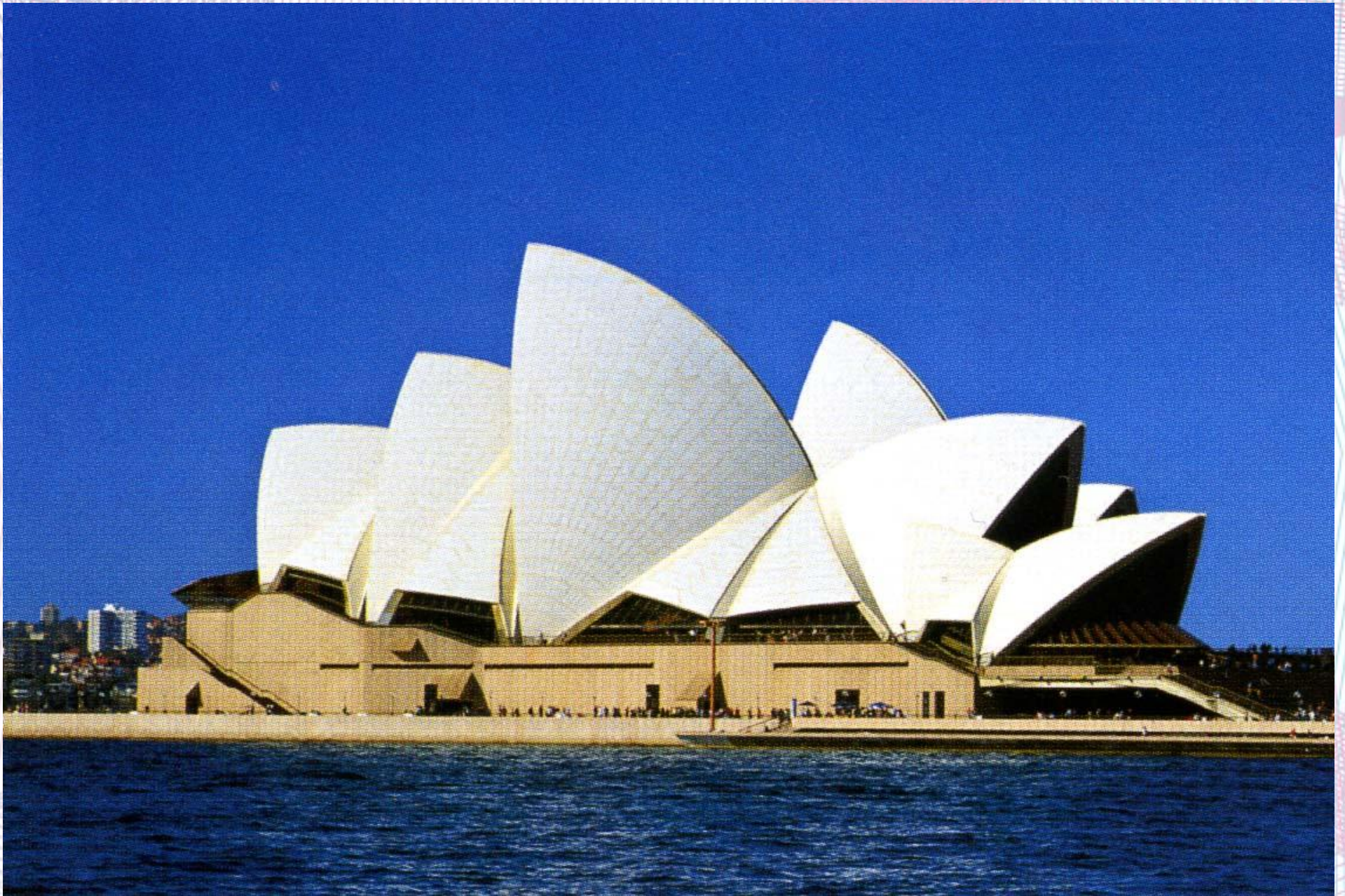
- Ле Корбюзье.
Нотр-Дам-дю-
О-
Роншан. 1955г.

- Ле Корбюзье.
Павильон
фирмы
Филлипс.
1956г.





- Э.Сааринен. Аэропорт им. Кеннеди. 1962г.



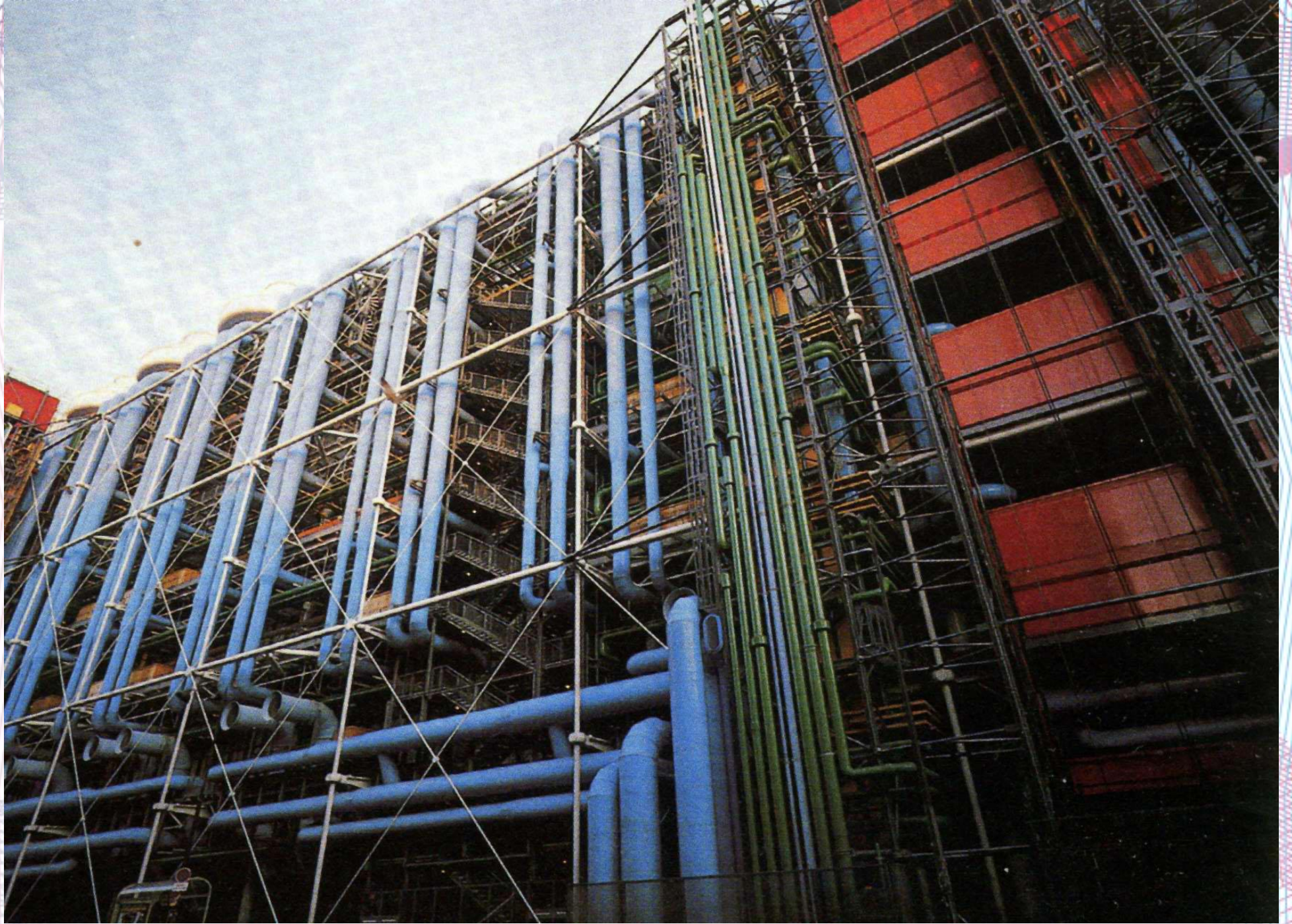
- Й.Утзон. Оперный театр в Сиднее. 1973г.



- Т.Суомалайнен. Церковь в Хельсинки. 1968г.







- Р.Роджерс, Р.Пьяно. Центр Ж.Помпиду. 1977г.



- Ш.Бан. Центр искусств. 2007г.



- Исодзаки.
Цукуба-центр.
1983г.



- Ревелл. Администрация в Торонто



- К.Танге. Стадион в Токио. 1964г.

- И.М.Пеи.
Пирамида
Лувра. 1989г.





- А.Мендини. Музей Гронинген. 1989г.



- Порт и центр развлечений в Барселоне. 1992г.



- Ф.Гэри. Центр театрального искусства. 2003г.