

Пр№ 6. Порівняння будови ГОЛОВНОГО мозку хребетних тварин





3. Розгляньте муляж або схему будови головного мозку ящірки. Зверніть увагу на відносний розвиток кожного з відділів, на наявність або відсутність півкуль переднього мозку, наявність або відсутність звивин. Оцініть в балах від 1 до 5 відносний розвиток відділів головного мозку. Запишіть результати своїх спостережень.

4. Розгляньте муляж або схему будови головного мозку голуба. Зверніть увагу на відносний розвиток кожного з відділів, на наявність або відсутність півкуль переднього мозку, наявність або відсутність звивин. Оцініть в балах від 1 до 5 відносний розвиток відділів головного мозку. Запишіть результати своїх спостережень.

5. Розгляньте муляж або схему будови головного мозку мавпи. Зверніть увагу на відносний розвиток кожного з відділів, на наявність або відсутність півкуль переднього мозку, наявність або відсутність звивин. Оцініть в балах від 1 до 5 відносний розвиток відділів головного мозку. Запишіть результати своїх спостережень.

6. Накресліть у зошиті й на основі своїх спостережень заповніть порівняльну таблицю особливостей будови головного мозку різних груп хребетних тварин.

Особливості будови головного мозку представників різних класів хребетних тварин

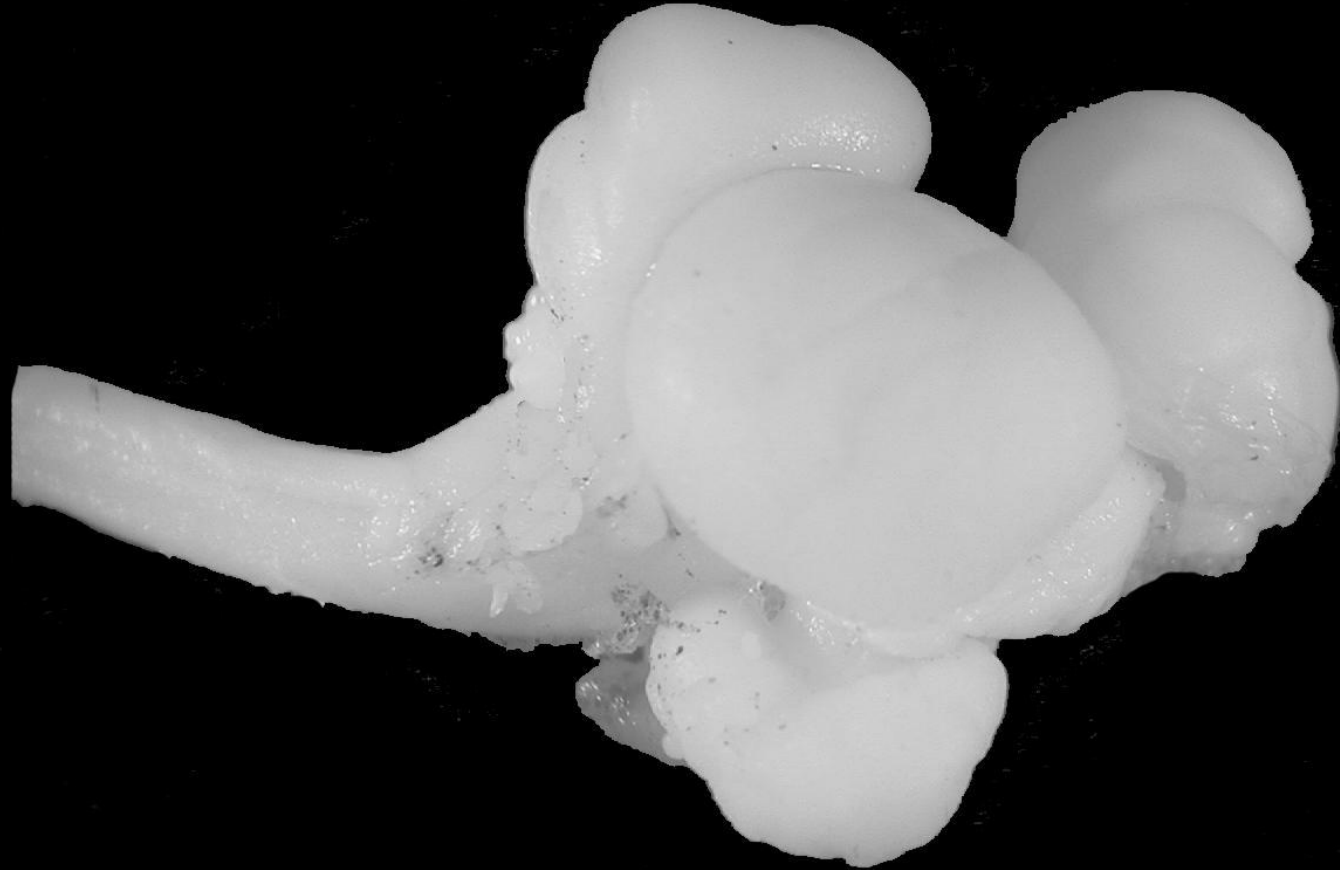
Клас	Розвиток переднього мозку (в балах)	Розвиток середнього мозку (в балах)	Розвиток проміжного мозку (в балах)	Розвиток продовгуватого мозку (в балах)	Розвиток мозочка (в балах)	Півкулі переднього мозку розвинені / нерозвинені	Поверхня мозочка гладка / складчаста	Звивини є / немає
Кісткові риби								
Амфібії								
Рептилії								
Птахи								
Ссавці								

7. Дайте відповіді на запитання: 1. Чим схожа і чим відрізняється будова головного мозку кісткових риб і амфібій? 2. Чим схожа і чим відрізняється будова головного мозку рептилій і птахів? 3. У яких хребетних тварин найрозвиненіший мозочок? З чим це пов'язано? 4. У яких хребетних тварин найрозвиненіший передній мозок? З чим це пов'язано та як впливає на поведінку цих тварин?

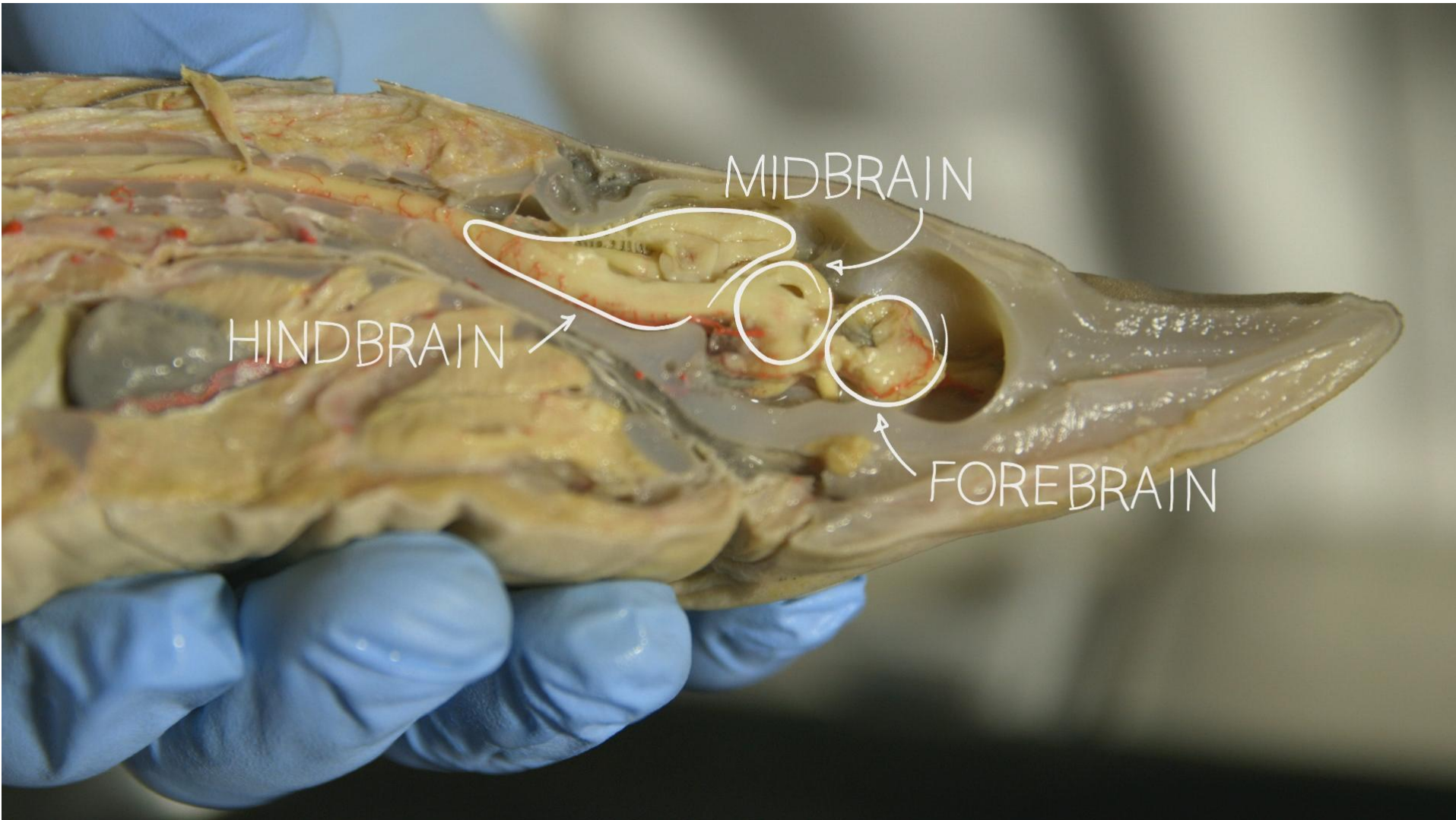
Креслимо таблицю

Клас	Передній мозок	Проміжний мозок	Середній мозок	Мозочок	Довгастий мозок	Півкулі переднього мозку	Звивини переднього мозку	Звивини мозочка
Кісткові риби	1	4	5	4	3	Нерозвинені	–	–
Амфібії	5	3	3	1	4	Розвинені	–	–
Рептилії	5	3	3	4	5	Розвинені	–	–
Птахи	5	4	4	5	3	Розвинені	–	+
Ссавці	5	2	2	3	2	Розвинені	+	+

Головний мозок кісткової риби



Головний мозок кісткової риби



Головний мозок кісткової риби

Передній
МОЗОК

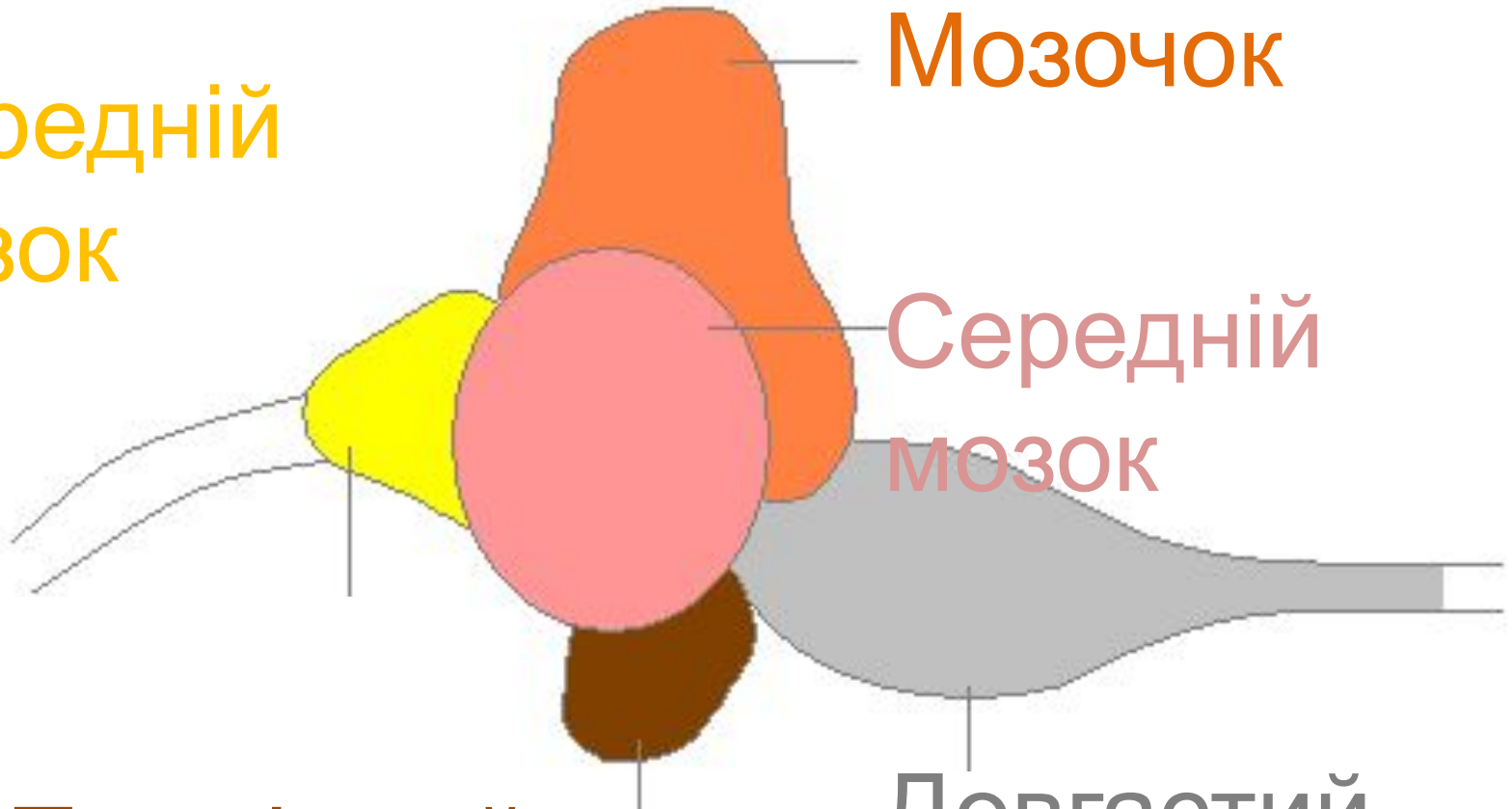
Мозочок

Середній
МОЗОК

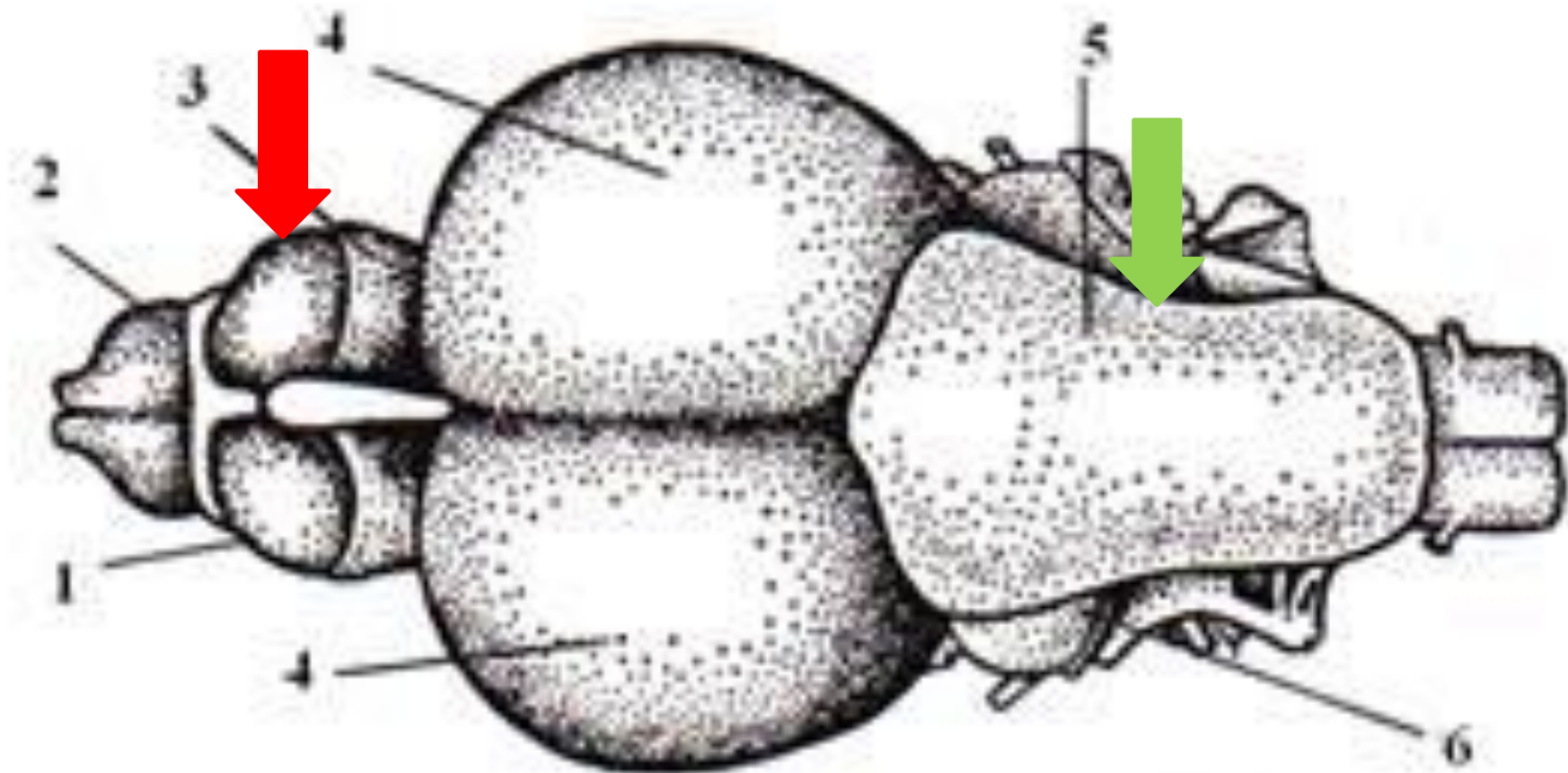
Проміжний
МОЗОК

Довгастий
МОЗОК

Оцінити від 1 до 5 відносний розвиток відділів мозку



Головний мозок кісткової риби



Чи розвинені півкулі переднього мозку? Чи є на них звивини? Поверхня мозочку гладенька чи звивиста?

Головний мозок жаби



Головний мозок жаби



Передній
МОЗОК

Середній
МОЗОК

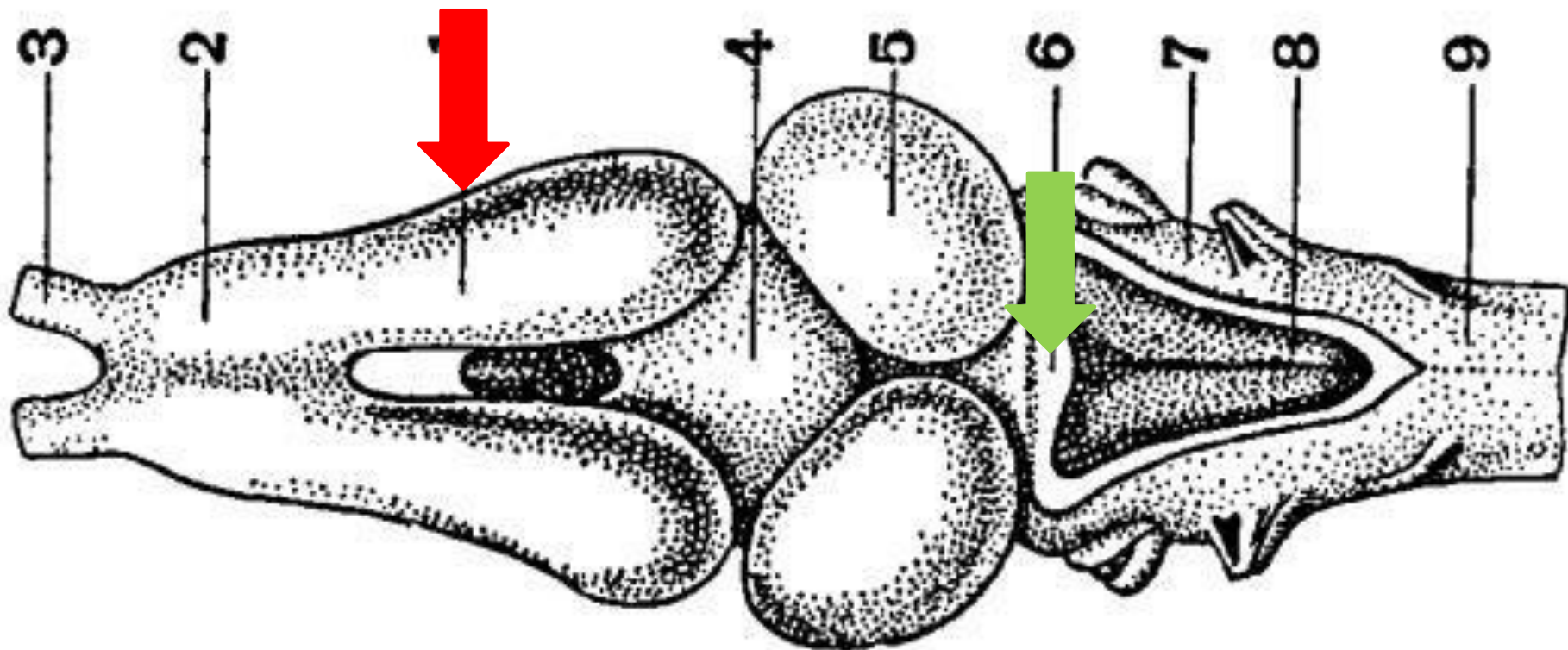
Мозочок

Проміжний
МОЗОК

Довгастий
МОЗОК

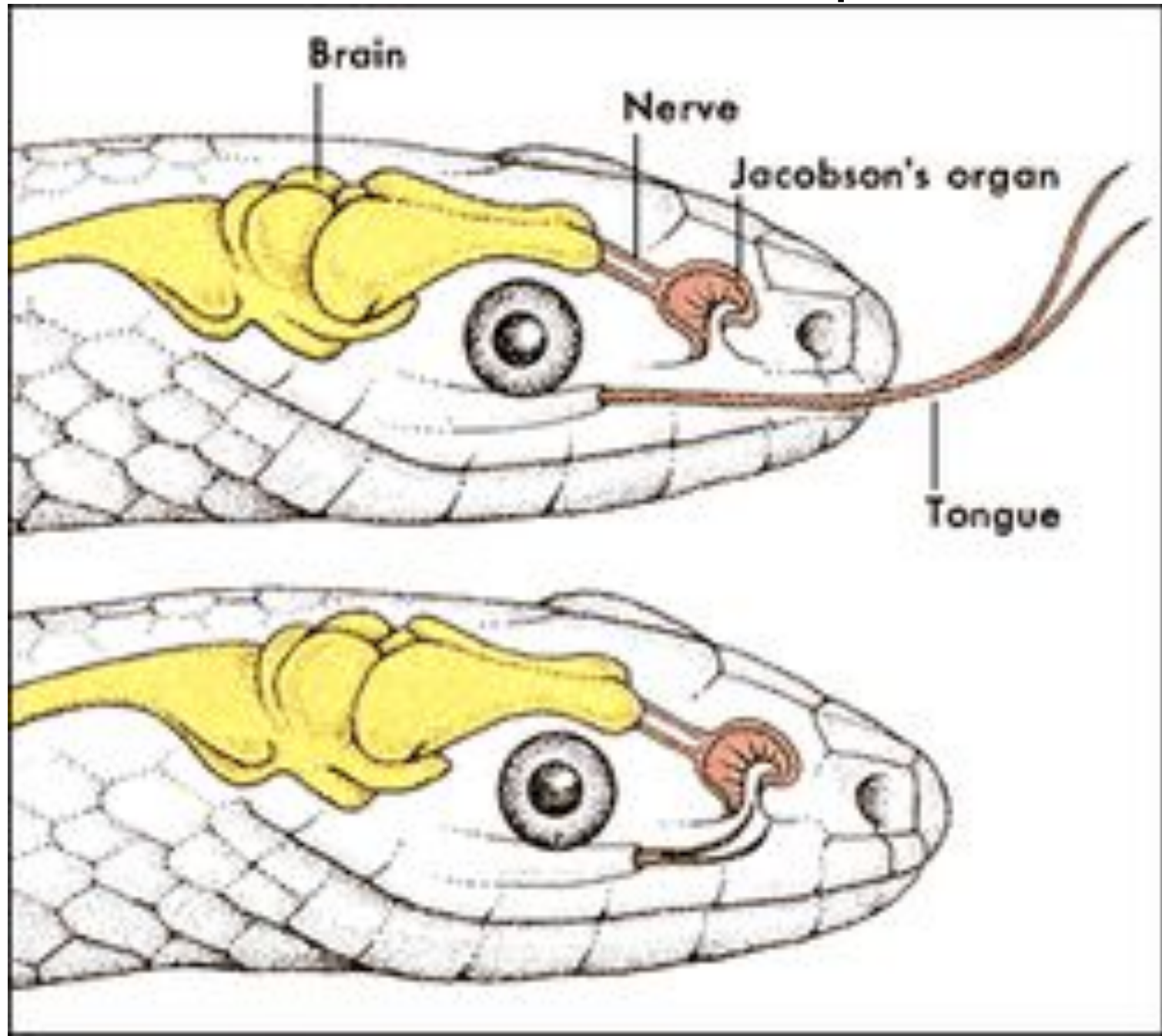
Оцінити від 1 до 5 розвиток відділів мозку

Головний мозок жаби



Чи розвинені півкулі переднього мозку? Чи є на них звивини? Поверхня мозочку гладенька чи звивиста?

Головний мозок ящірки

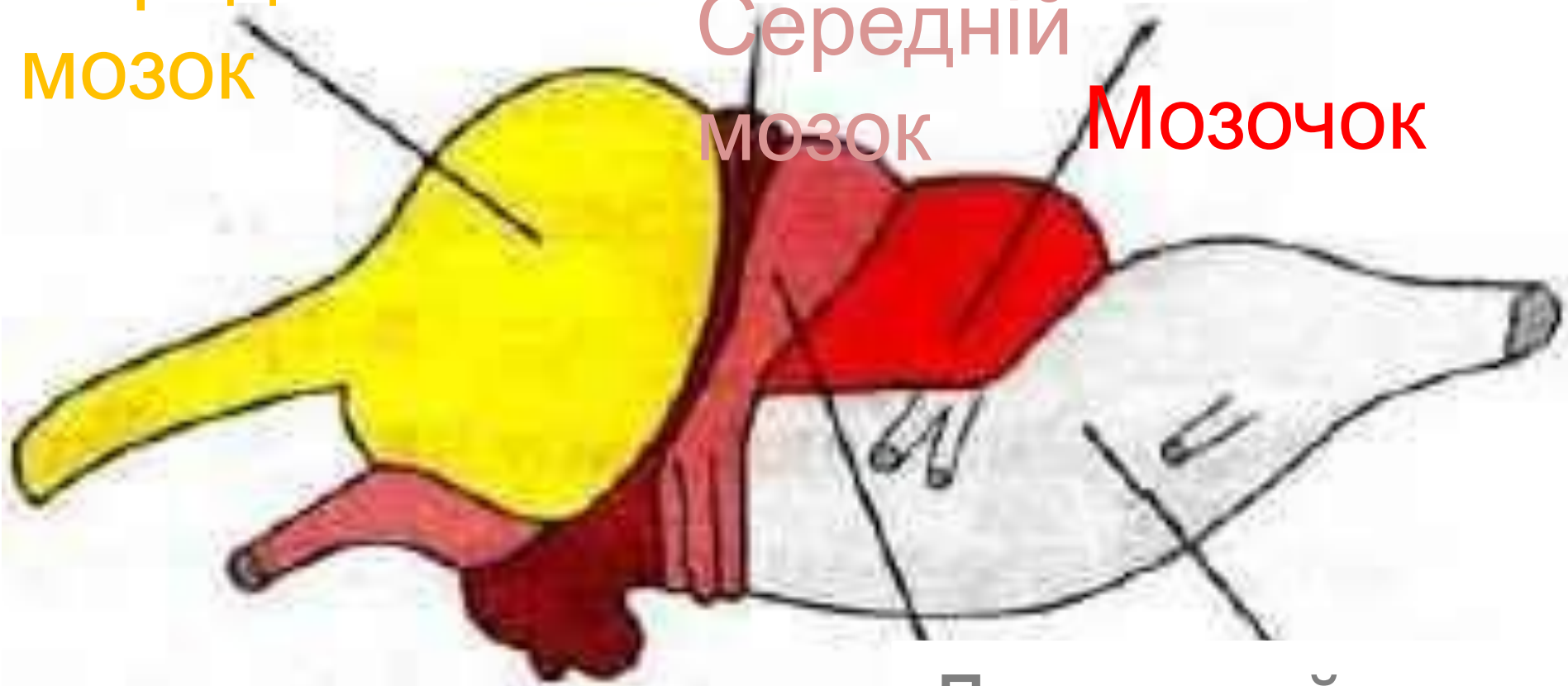


Головний мозок ящірки

Передній
МОЗОК

Середній
МОЗОК

Мозочок

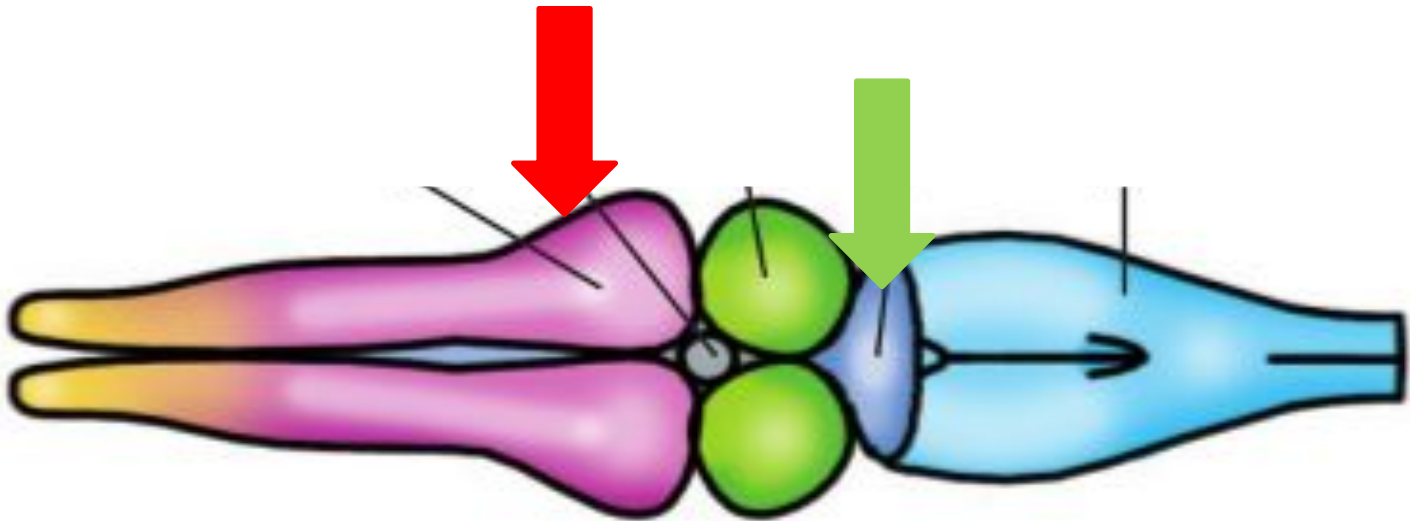


Проміжний
МОЗОК

Довгастий
МОЗОК

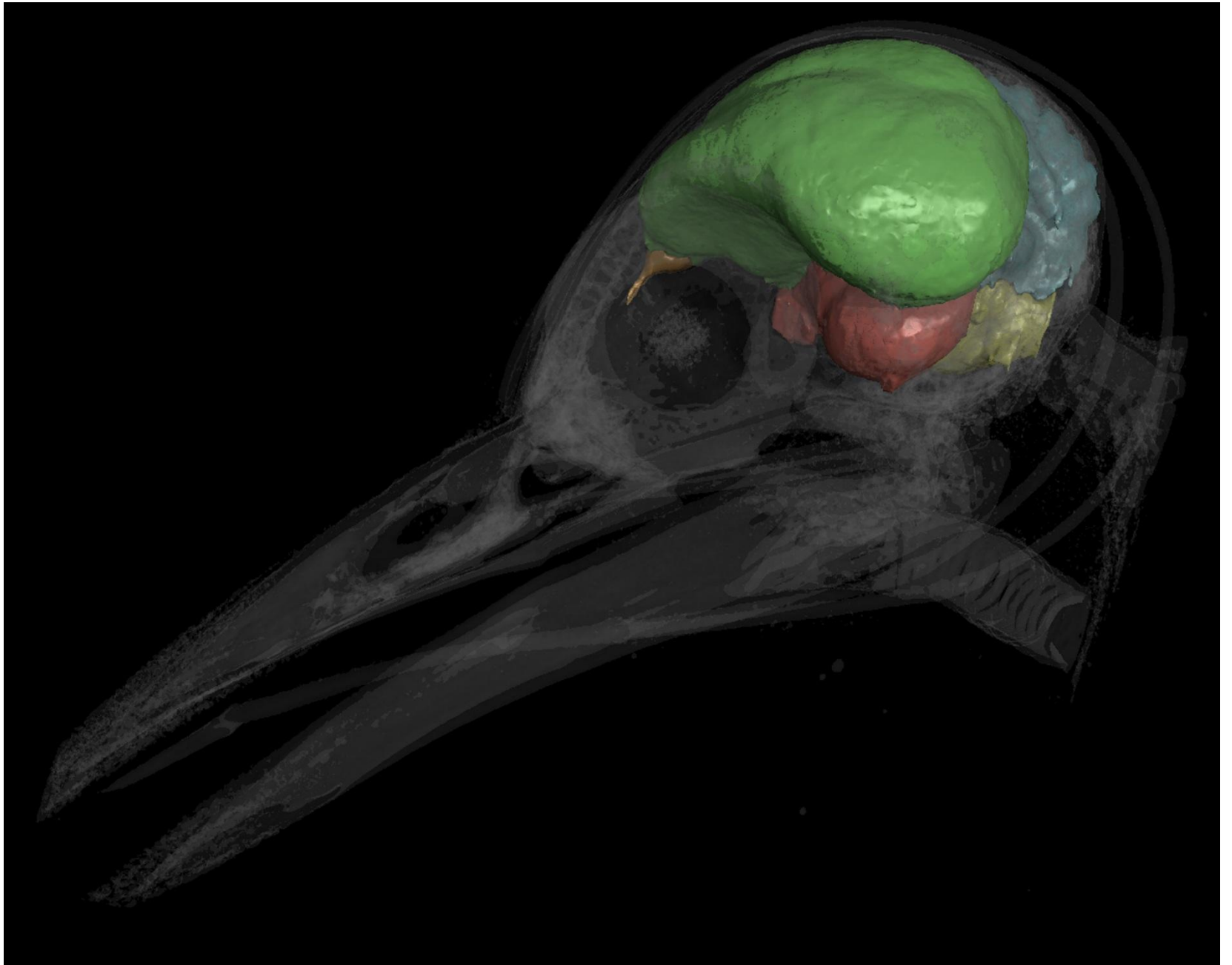
Оцінити від 1 до 5 розвиток відділів мозку

Головний мозок ящірки



Чи розвинені півкулі переднього мозку? Чи є на них звивини? Поверхня мозочку гладенька чи звивиста?

Головний мозок птаха

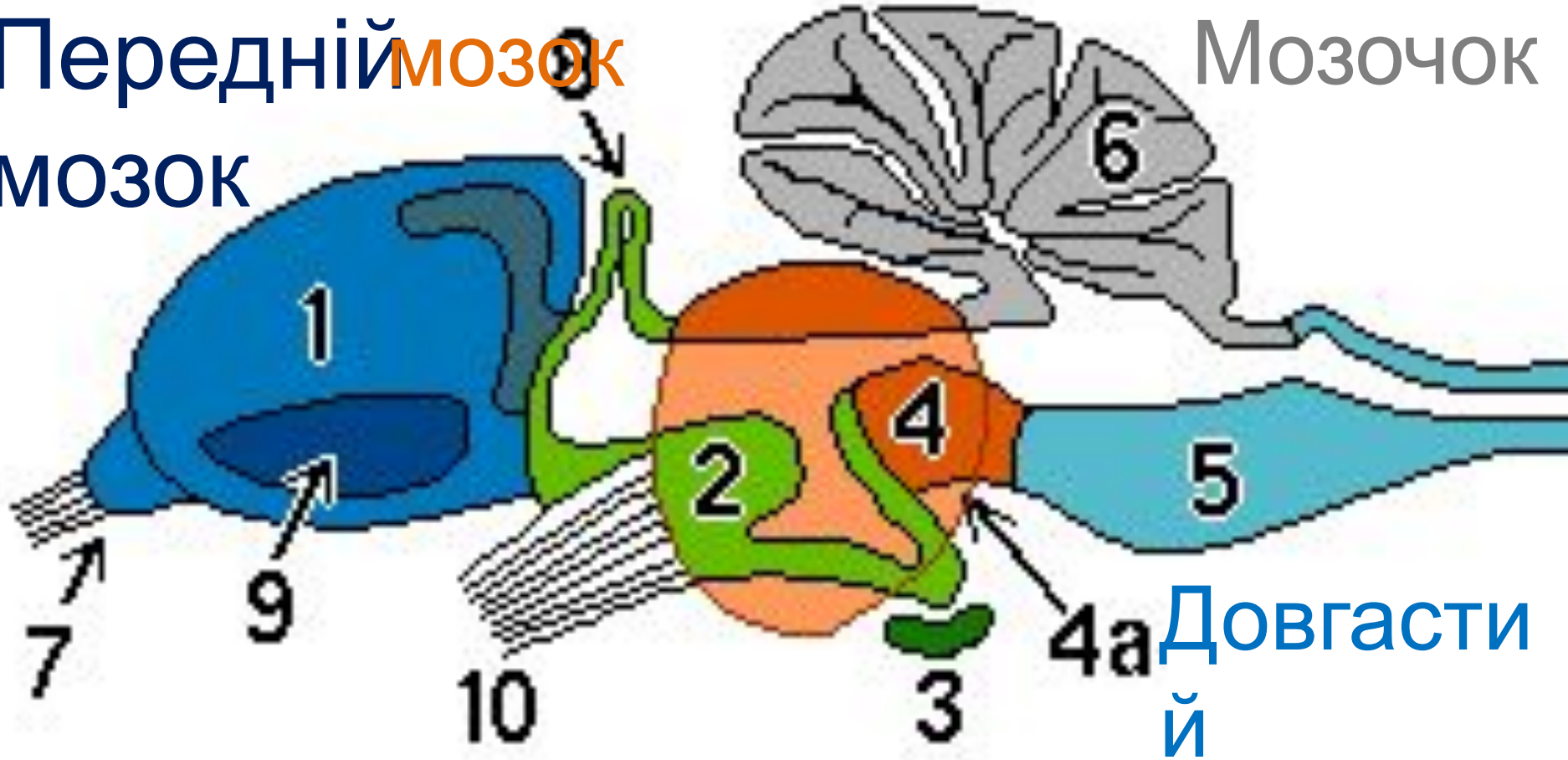


Головний мозок птаха

Середній мозок

Передній мозок

Мозочок

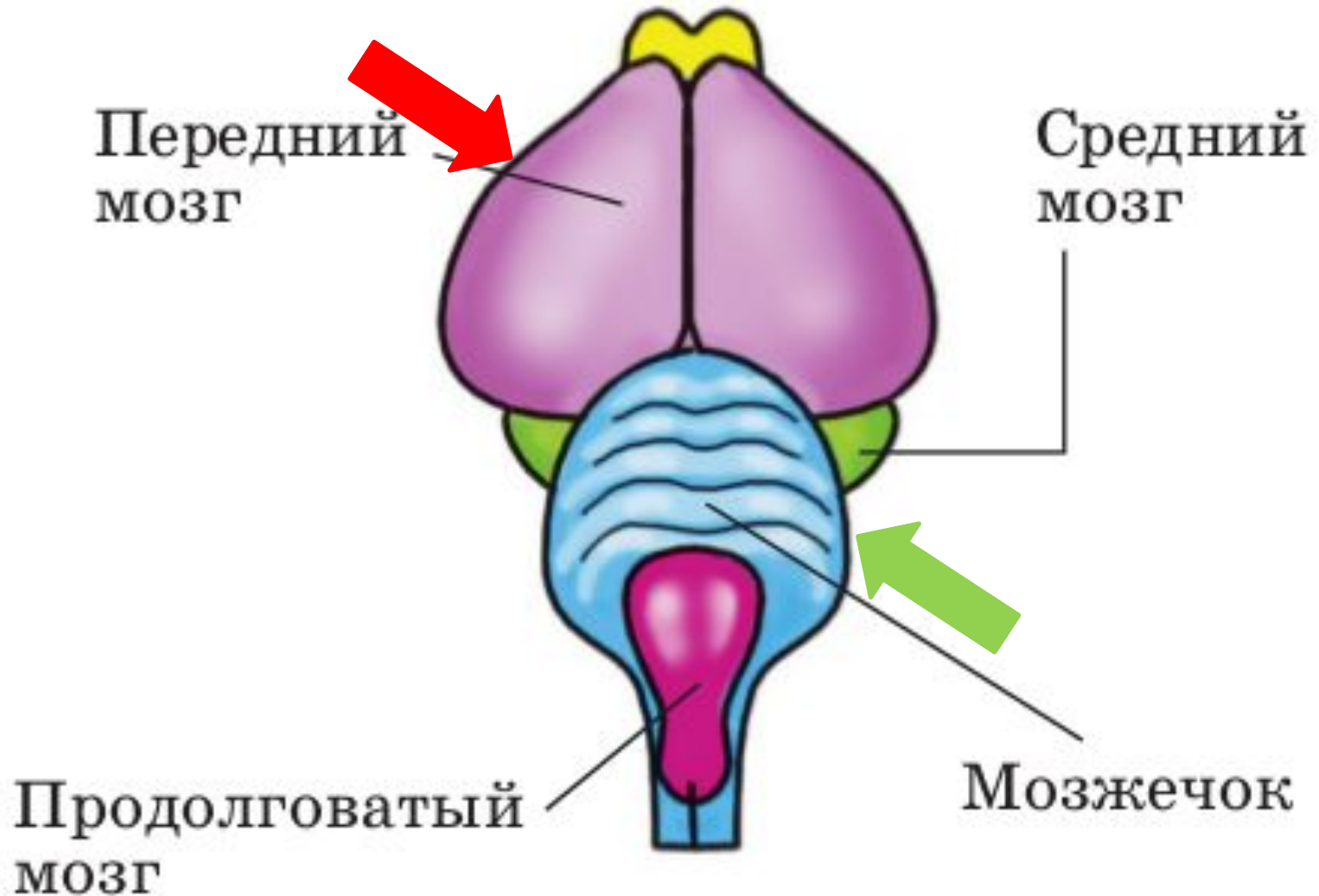


Проміжний мозок

Довгастий мозок

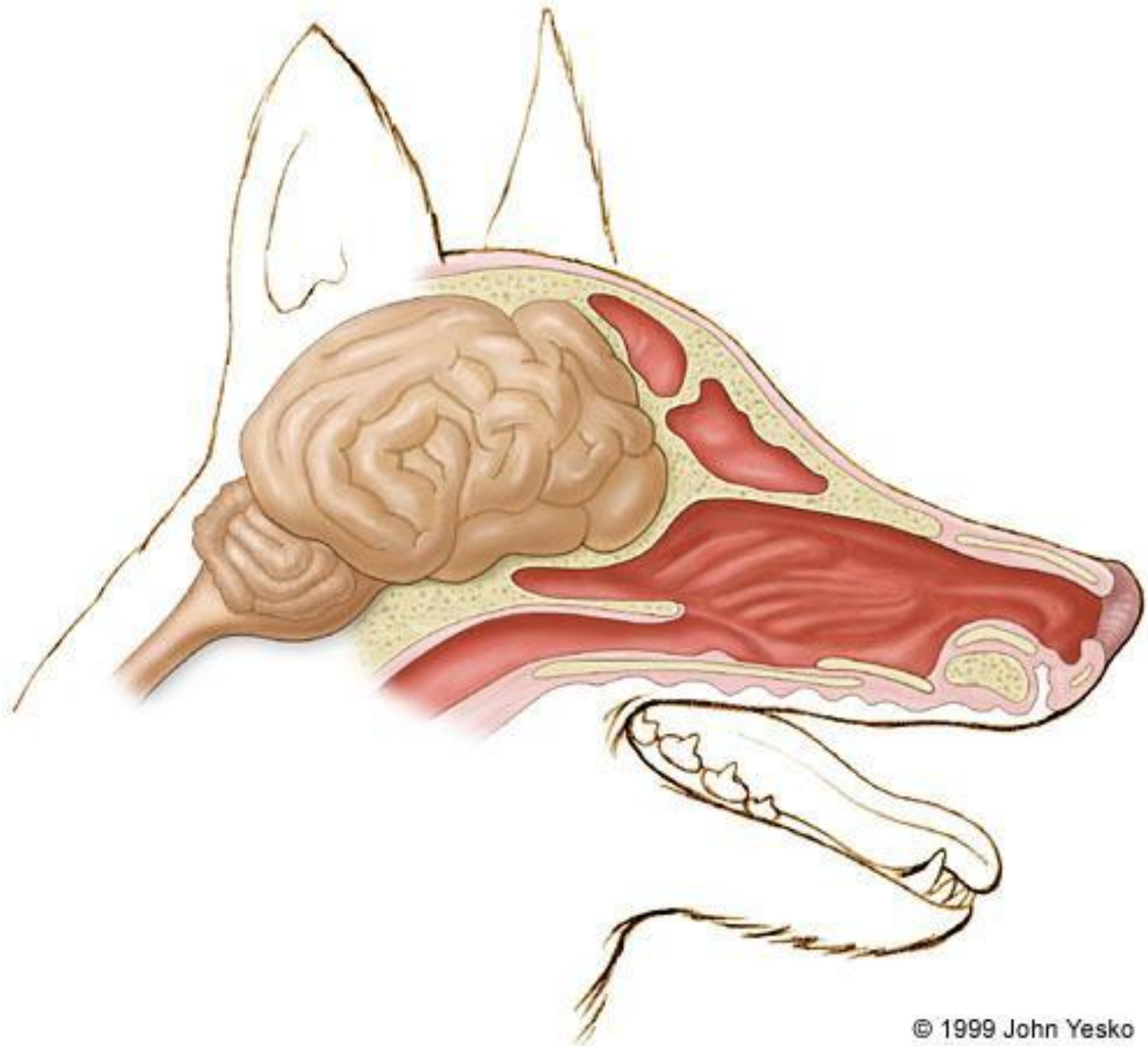
Оцінити від 1 до 5 розвиток відділів мозку

Головний мозок птаха

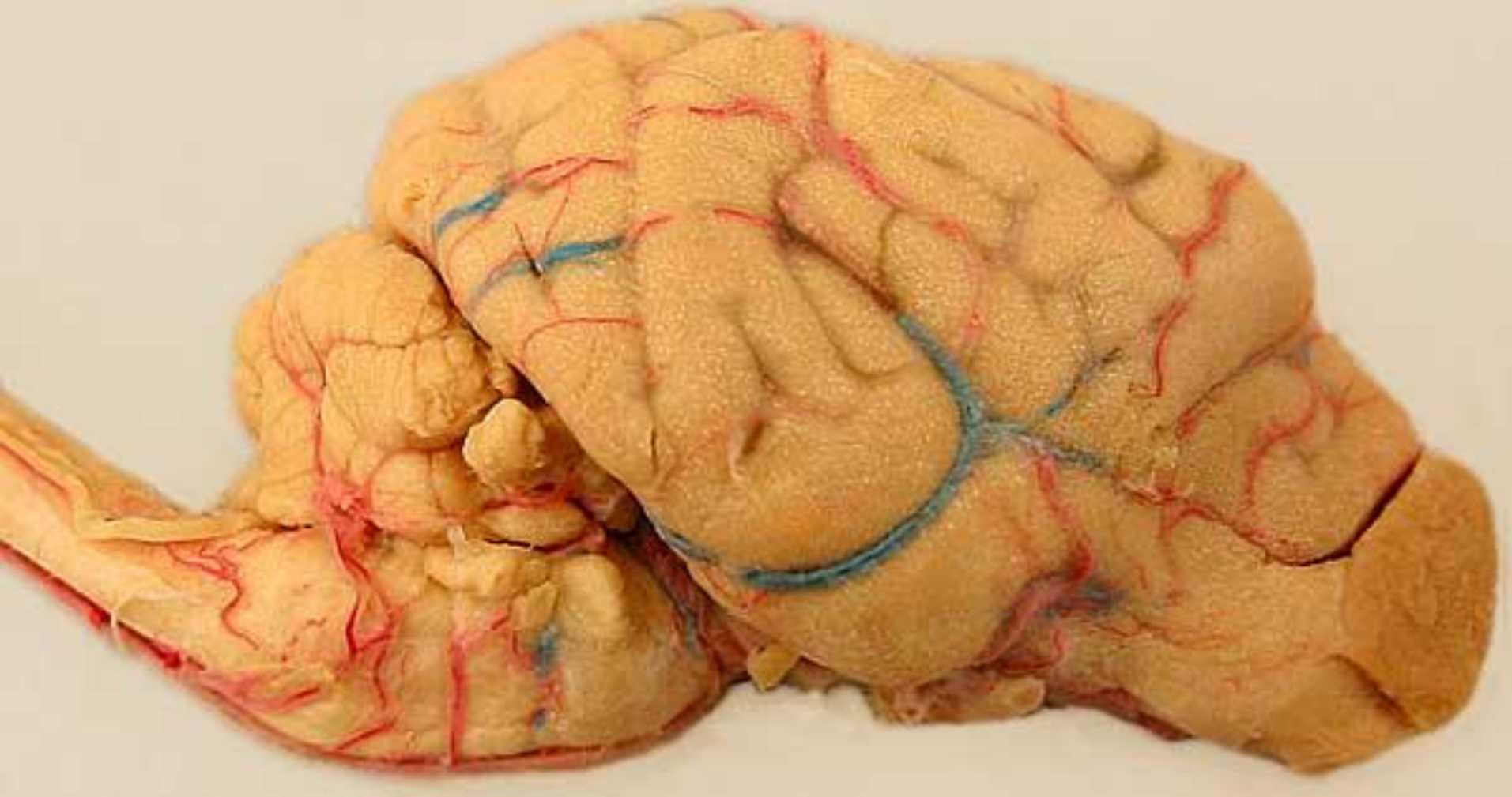


Чи розвинені півкулі переднього мозку? Чи є на них звивини? Поверхня мозочку гладенька чи звивиста?

Головний мозок собаки



Головний мозок собаки



Головний мозок собаки

Передній
МОЗОК

Мозочок
К

Проміжний
МОЗОК

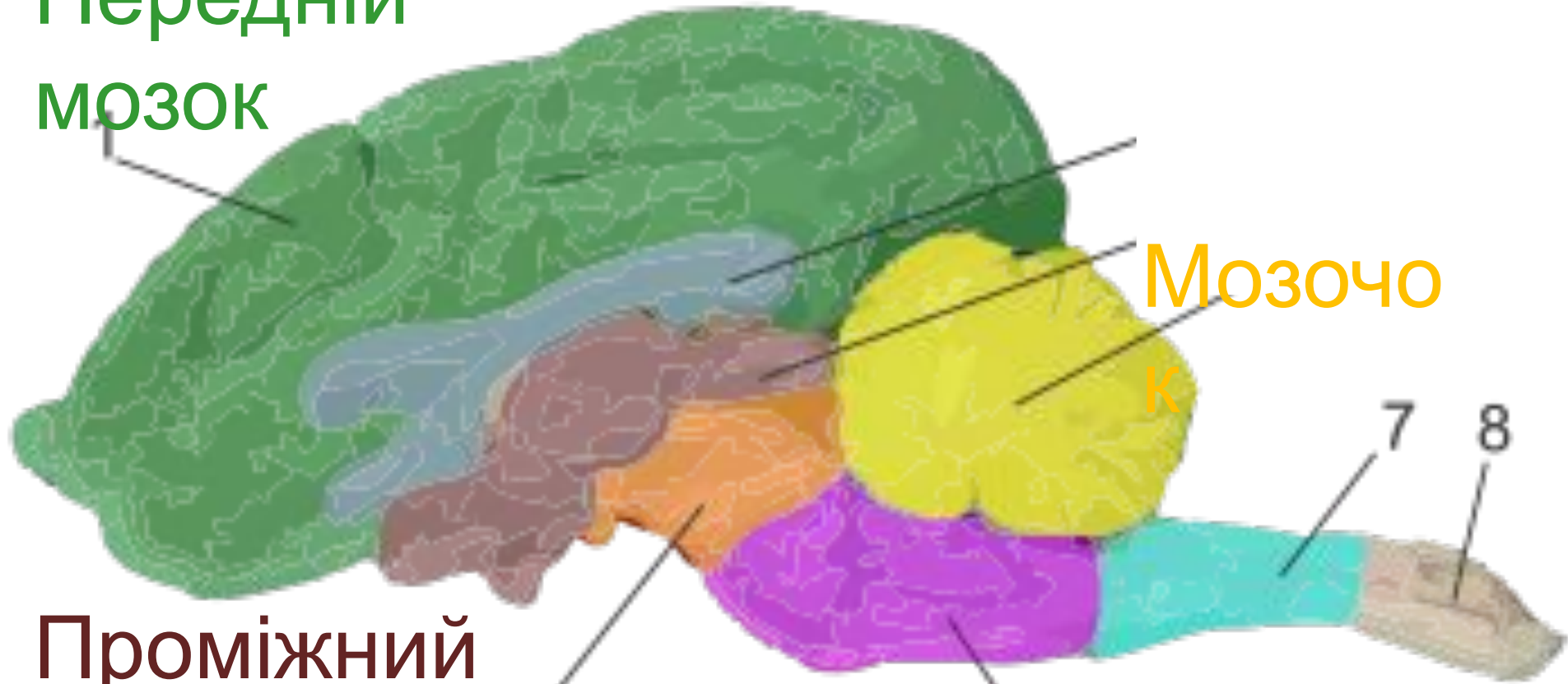
2

Середній
МОЗОК

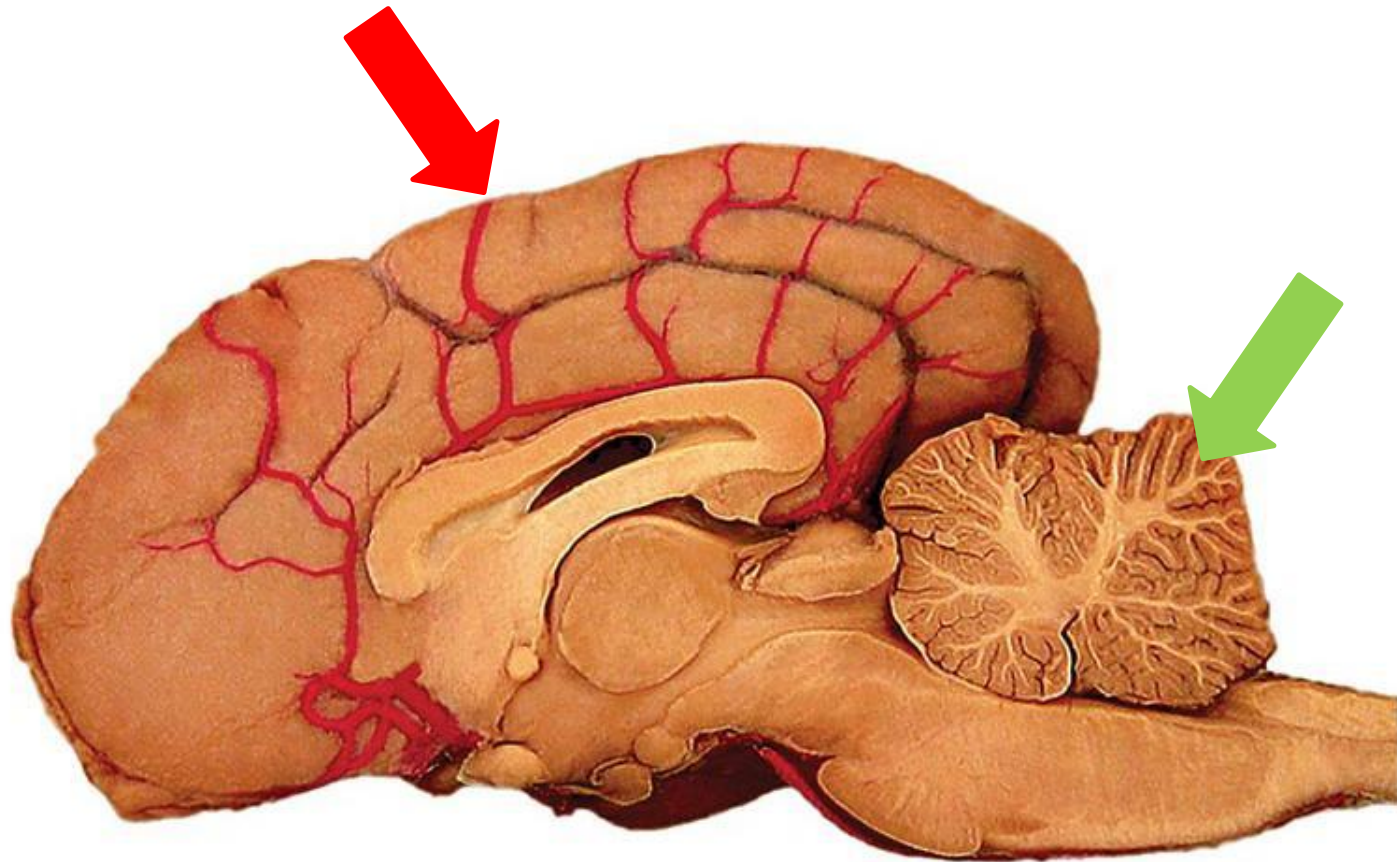
3

Довгастий
МОЗОК

Оцінити від 1 до 5 розвиток відділів мозку



Головний мозок собаки



Чи розвинені півкулі переднього мозку? Чи є на них звивини? Поверхня мозочку гладенька чи