

**Свет в доме.  
Знакомство с  
правилами  
безопасной работы  
ШИЛОМ**

*Технология  
1 класс*



**Представьте, что вы сидите около горячей лучины, от которой падают искорки на пол, и он вдруг загорается. Что бы вы сделали для того, чтобы этого не произошло?**

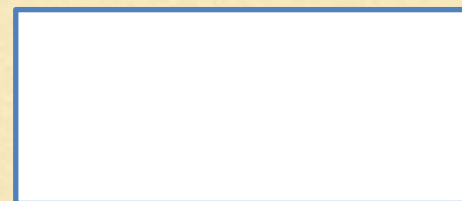


**Наши предки нашли такой выход: под лучину они ставили корыто с водой, искры попадали туда и гасли.**



Отгадай загадку:

Голова огнём пылает,  
Тело тает и сгорает.  
Я полезной быть хочу:  
Лампы нет — я посвечу.



свеча



**А ведь этому предмету уже около 2 тысяч лет.  
Как вы думаете, из чего делали первые свечи?**



**Оказывается, из камыша, обмакивая его в растопленное сало. Интересно, что свечи использовали как часы. Люди подсчитали, насколько сгорает свеча за час, и делали на ней отметины. Получались своеобразные часы.**



Ребята, а что пришло на смену свечке? Кто догадался?



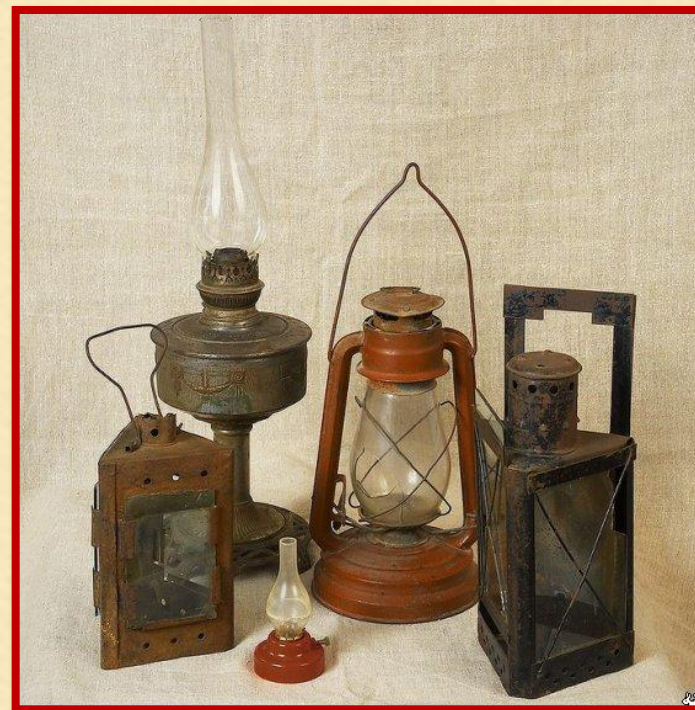
Дом - стеклянный пузырек,  
И живет в нем огонек.  
Днем он спит,  
А как проснется -  
Ярким пламенем зажжется.



**лампа**



# Керосиновая лампа







**Золотая свечка  
Заперта в темнице,  
Желтая овечка  
Под стеклом стучится,  
Горница прозрачная  
На витом столбе,  
Там овечка скачет  
По своей избе,  
А на кнопочку нажмёшь –  
Механизм игры поймёшь:  
Вмиг потухнет свечка  
И уснёт овечка.**

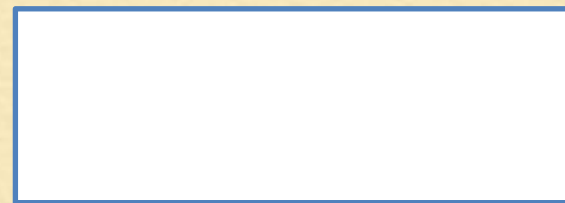


**настольная**

**лампа**



Стеклянный цветок  
Пьёт электроток.  
Палец клавиш тык.  
Расцветает вмиг.



ПЮСТР



Эти лампы были разными: подвесными и настольными.





# Где используют электрические лампочки?

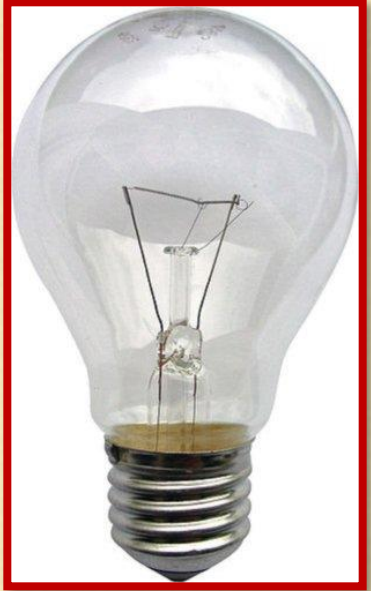


**Настольная лампа, бра, люстра, фонарик, елочная гирлянда, фонарный столб, телевизор, в автомобилях, в автобусах...**



# Страничка

# прошлого





# Работа по учебнику



стр. 62-65

# Работа в тетради







## Торшер

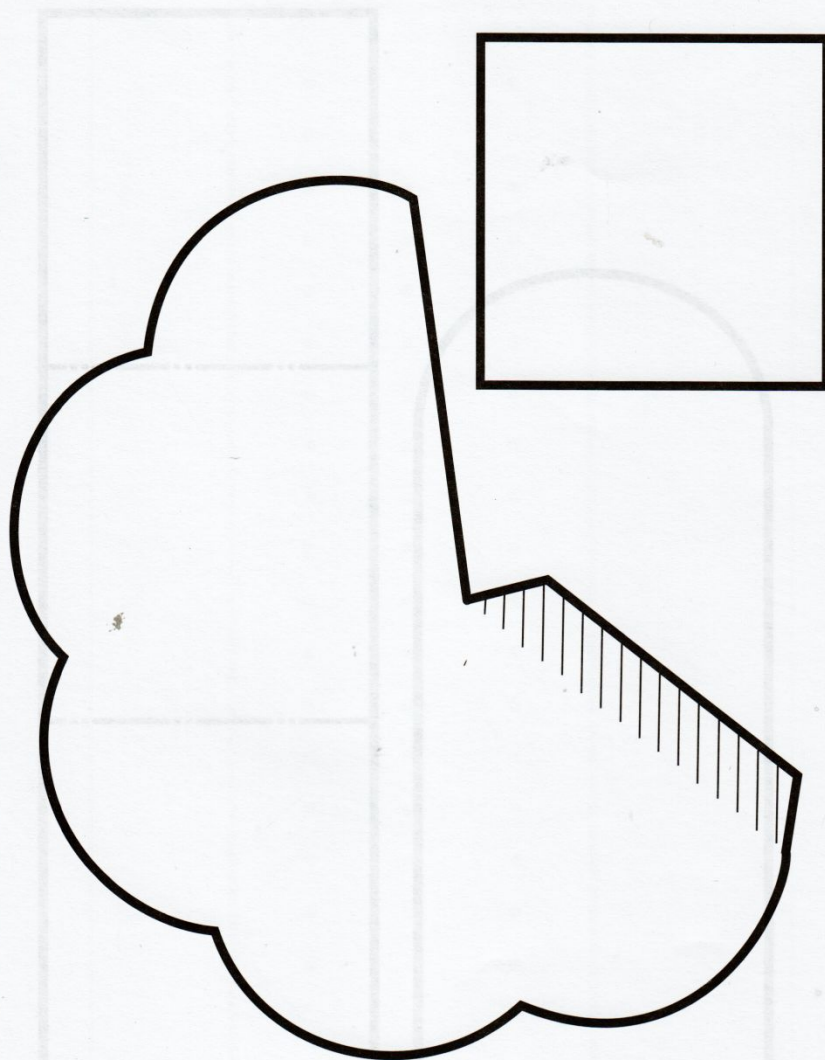
Посмотри, какими разнообразными могут быть торшеры. Из каких материалов изготовлены детали этих торшеров?



Вырежи шаблоны из приложения.



# Торшер





# Мы мастера





Сегодня на уроке мы будем изготавливать один из осветительных приборов, в котором используется лампочка – *торшер*.



*Торшер* – это напольный светильник на высокой подставке.

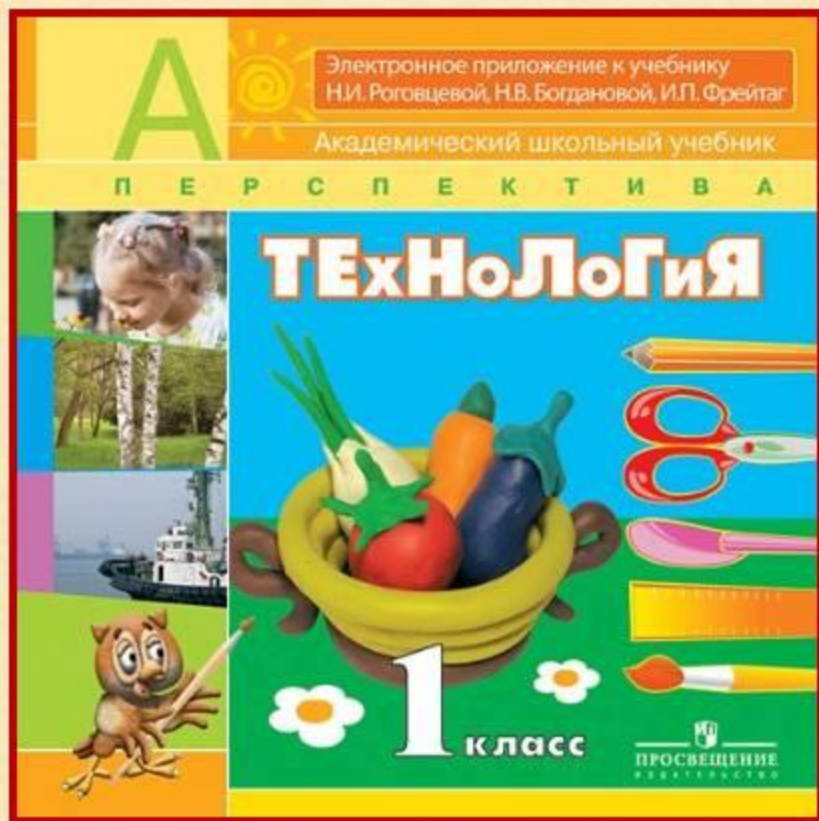


# Анализ готового изделия:



- **название изделия;**
- **использование, назначение изделия;**
- **материалы, используемые для изготовления изделия;**
- **форма деталей изделия;**
- **количество и название деталей;**
- **способы соединения деталей в изделии.**

# Смотри диск





*Оцени сложность:*

- **очень легко**
- **легко**
- **трудно**



# Оценка своего изделия:

- над поделкой надо еще потрудиться
- поделка сделана хорошо
- поделка сделана ОТЛИЧНО





# Подводим итоги

Чем в разные времена люди освещали своё жилище?

Какими осветительными приборами пользуемся мы?

Какое изделие сегодня изготовили на уроке?

Благодаря чему, лампочка в торшере горит?

Как нужно относиться к электроэнергии?

Экономно ли вы и ваши близкие расходуете электроэнергию?

Какую пользу из нашего урока вы извлекли для себя?



# Прочитай книгу



Познакомилась я с тобой  
И сегодня с тобой знаком  
Говорил, будто в ней  
Пылесосит горит светом.

Ну и лампа! На свих журам!  
Пузырек под обжуром,  
И сорочком пузырьки  
Три-четыре колоска.

Говори и: — Вы, граждане,  
Вертепы, констанды,  
Любылтыко расмотреть,  
Как вы будете гореть.  
Пузырек у нас, запале,  
Как зажжет его колоска?

А граждане ми и отает  
Говорит: — Вам дела нет.

И, конечно, не стерпела,  
Почему же нет мне дела?  
И отом даже делать лет  
И дально людям свет  
И не разу не колоска,  
Почему же нет мне дела?

Да при этом — говори —  
И без хитрости горы,  
По старому, по привычке  
Замыслись в ст светом —  
Вот как свечка или свеч,  
Ну, у нас нельзя замень,  
Вы, граждане,  
Самозванцы,  
Вы не даюлочки, а ослепка!





Сайт Елены Берюховой «Школа АБВ»  
<http://shkola-abv.ru>