

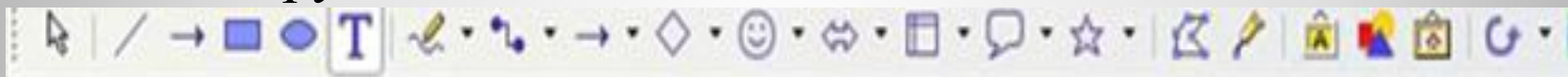
# ВСТАВКА ГРАФИЧЕСКИХ ОБЪЕКТОВ В ТЕКСТОВЫЙ ДОКУМЕНТ WRITER



# Размещение в документе автофигур



Для того чтобы вставить в текстовый документ автофигуру (овал, прямоугольник, линию и т.п.) на панели инструментов *Рисование*:

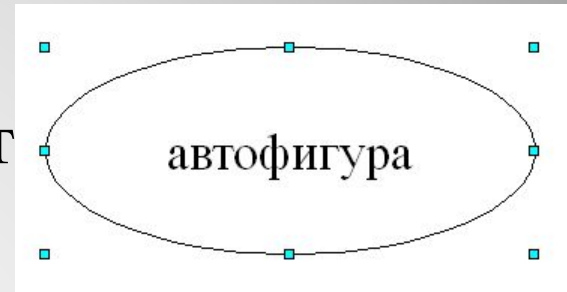


необходимо выделить подходящую фигуру и в документе обозначить мышью контур вставляемой фигуры.



**Примечание.** Если панель инструментов *Рисование* не видна на экране, то открыть ее можно из пункта меню **Вид** → *Панели инструментов* → *Рисование*.

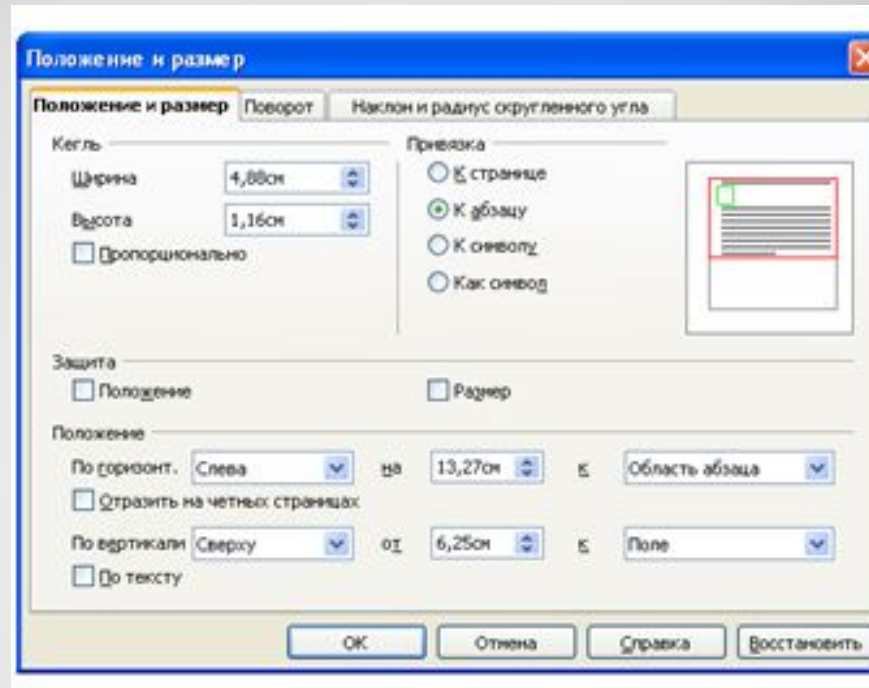
При выделении автофигуры на границах объекта выводятся восемь точек (см. *Рис.*), перемещение которых приводит к изменениям размера фигуры.



Размещение же курсора в других местах объекта используется для перемещения фигуры в другое место страницы (с зажатой кнопкой мышки).

Для более точного определения положения и размера автофигуры применяется диалоговое окно *Положение и размер*, вызов которого осуществляется из контекстного меню командой *Положение и размер*.

## Диалоговое окно *Положение и размер*

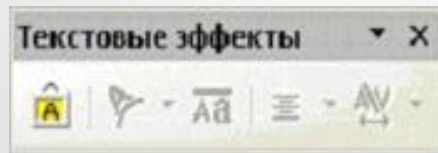


Для удаления автофигуры используйте команду *Вырезать* контекстного меню или кнопку Delete на клавиатуре

Для ввода текста внутрь фигуры, по ней необходимо сделать двойной щелчок мыши или использовать иконку на панели инструментов *Рисование*

С помощью текстовых эффектов Вы можете создавать художественные текстовые объекты, делающие текстовый документ более привлекательным.

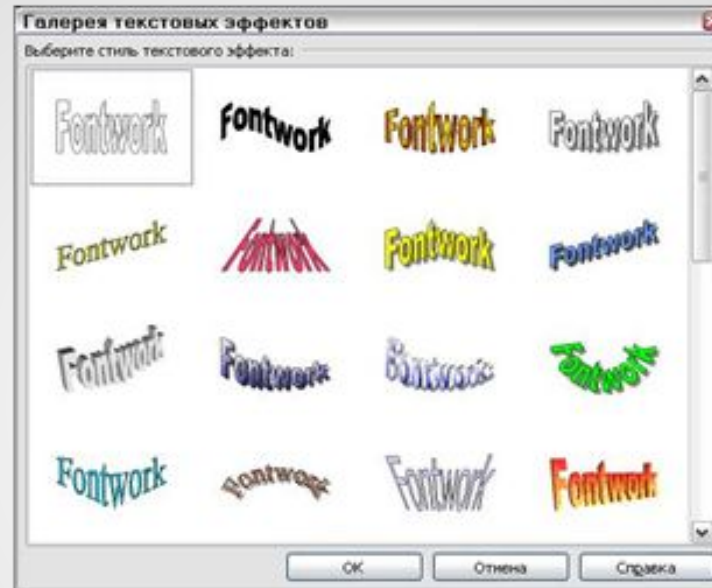
Для создания и редактирования объектов текстовых эффектов необходимо вызвать панель *Текстовые эффекты*: пункт меню **Вид** → *Панели инструментов* → *Текстовые эффекты* (см. *Рис.*).



Затем нужно выбрать иконку *Галерея текстовых эффектов* (указанная иконка находится также на панели *Рисование*).



В диалоговом окне *Галерея текстовых эффектов* необходимо выбрать стиль текстового эффекта и нажать **ОК**



Далее следует дважды щелкнуть по объекту, чтобы отредактировать текст. После ввода текста необходимо щелкнуть мышкой в свободном месте.

Изменение размеров объекта и его перемещение производится по аналогии с автофигурами.

Текстовый редактор Writer позволяет добавлять в текст иллюстрации из коллекции (галереи) Writer, а также рисунки из отдельного файла (отсканированные изображения и т.п.).

Для вставки рисунка, записанного в виде отдельного файла, необходимо использовать диалоговое окно *Вставить изображение* (пункт меню **Вставка** → *Изображение* → *из Файла*), в котором затем выбирается нужный файл.

Для того чтобы добавить в текстовый документ иллюстрацию из коллекции Writer, необходимо открыть *Галерею*: пункт меню **Сервис**→*Галерея* (см *Рис.*); выделить объект и перетащить его в документ.



**Примечание.** Для установки различных видов обтекания рисунка текстом – оптимальное обтекание, обтекание страницы, сквозное обтекание и на фоне, используется команда *Обтекание* контекстного меню, которое вызывается нажатием правой кнопкой мыши.

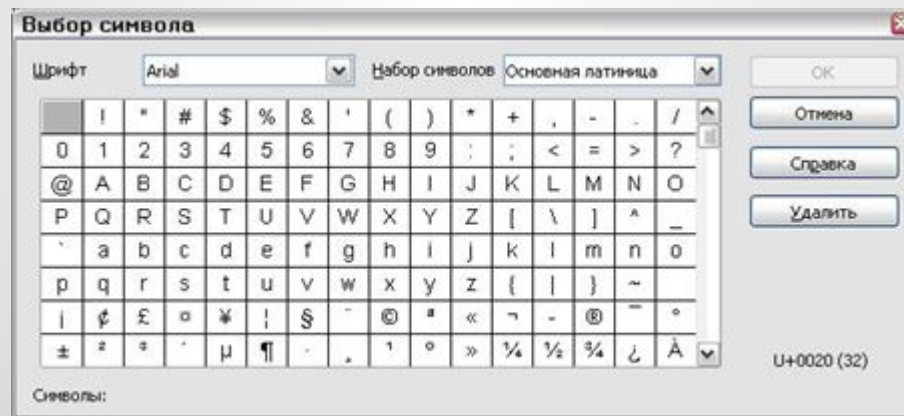


# Вставка в текстовый документ специальных символов

"Специальный" символ это символ, которого нет на стандартной клавиатуре. Например, символы  $\square$   $\Sigma$   $\square$   $\neq$   $\rightarrow$  являются специальными.

Чтобы вставить в документ специальный символ:

1. Выберите пункт меню **Вставка**  $\rightarrow$  *Специальные символы* для отображения диалогового окна *Выбор символа* (см Рис.).



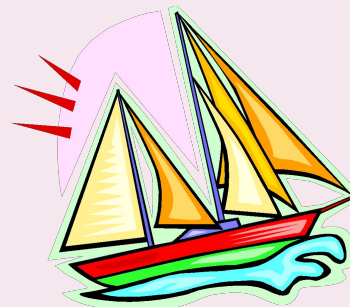
2. Выберите нужный символ и нажмите кнопку **ОК**.

# Задание для самостоятельной работы

Запустите текстовый редактор, выберите альбомную ориентацию листа и создайте рекламный лист туристического агентства. Вставьте рисунок, таблицу, фигурный текст, специальный символ.



Одноместный номер	50 у.е. в сутки
Двуместный номер	70 у.е. в сутки



Прекрасный отдых на берегу  
Индийского океана  
по сказочно низким ценам

Наш ☐: 123-45-67

**Мы ждём Вас!!!**

*Сохраните свою работу, назвав её, класс буква-Фамилия, используя команду Файл → Сохранить как*

**Желаю удачи!**