

РОСЖЕЛДОР
Федеральное государственное бюджетное образовательное учреждение
Высшего образования
«Ростовский государственный университет путей сообщения»
(ФГБОУ ВО РГУПС)

ОРГАНИЗАЦИЯ РАБОТЫ СТАНЦИИ ЗАРЕЧНАЯ
С ПРИМЫКАЮЩИМИ ЖЕЛЕЗНОДОРОЖНЫМИ ПУТЯМИ
НЕОБЩЕГО ПОЛЬЗОВАНИЯ

Слушатель

Л.В. Киладзе

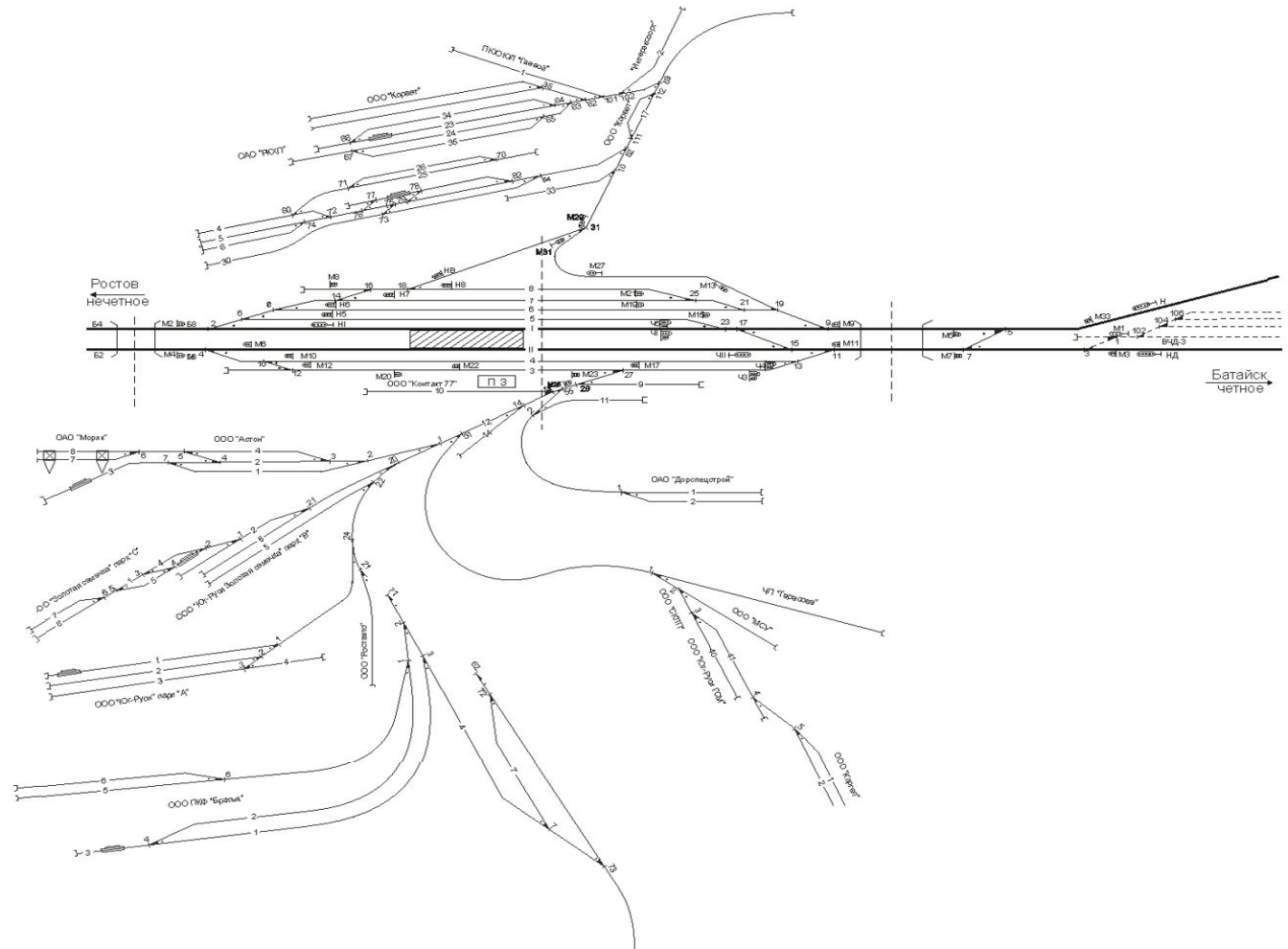
Руководитель

Е.В. Пасечная

СХЕМА СТАНЦИИ ЗАРЕЧНАЯ

ВЕДОМОСТЬ ПУТЕЙ

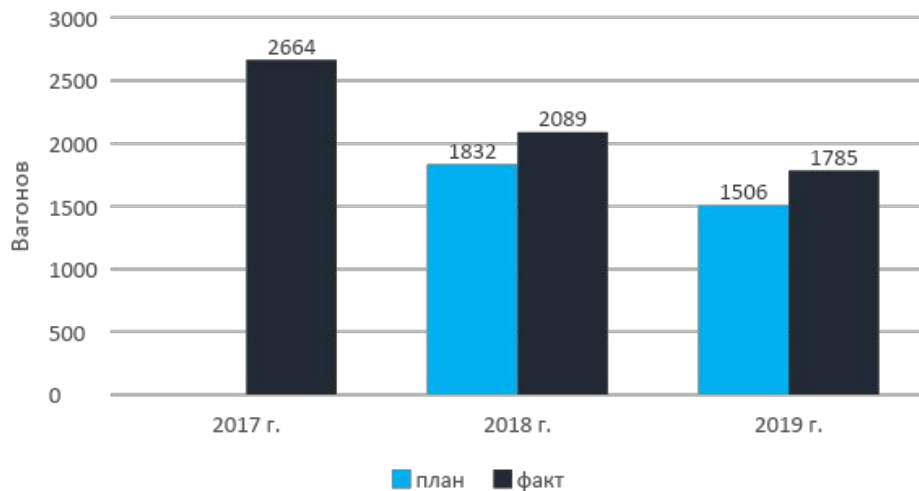
№№ путей	Назначение путей	Стрелки, ограничивающие путь		Длина в метрах		Вместимость в усл. ваг.	Наличие на пути		
		от	до	между пред. столб.	полоск.		электр. изоляции	конт. сети	устр. АПС
1	Главный для приема и отправления пассажирских и грузовых поездов нечетного направления	1	2	658	649	58	есть	есть	
2	Главный для приема и отправления пассажирских и грузовых поездов четного направления	4	3	872	857	59	есть	есть	
3	Отправочный для четных грузовых поездов и для отстоя вагонов	8	7	811	804	55	есть	есть	
4	Приемоотправочный для четных грузовых поездов и пропуска четных пассажирских поездов	8	7	811	804	55	есть	есть	
5	Приемоотправочный для нечетных грузовых и пропуска нечетных пассажирских поездов	5	6	796	777	53	есть	есть	
6	Приемоотправочный для нечетных и отправочный для четных грузовых поездов	10	11	691	674	45	есть	есть	
7	Приемоотправочный для нечетных и отправочный для четных грузовых поездов	17	12	497	482	30	есть	есть	
8	Выставочный для вагонов следующих "на" и "с" элеватора	17	16	405	389	25	есть		
9	Предохранительный тупик	15	упор	50	50	3			
11	Ходовой	16	27	555	525	37	есть		
13	Для отстоя неисправных вагонов	14	упор	125	125	8			
18	Ходовой	9	27	485	296	18	есть		
Пропуск поездов с разрядными и негабаритными грузами всех степеней производится по 1, 11, 4 и 5 путям									



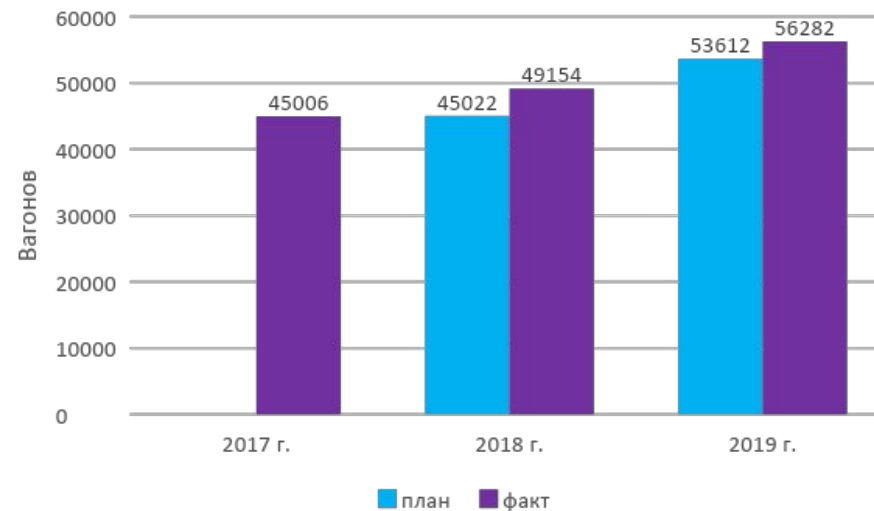
					ЗАО.17.03.02 Д1		
Изм	Лист	№ документа	Подпись	Дата	Схема станции Заречная Литера Р Д П Лист/ листов 1/9 Масшт. Б/М ФГБОУ ВО РГУПС, каф. «СГР», гр. ЗАО-045		
Разработал	Киладзе Л.В.						
Проверил	Пасечная Е.В.						
Н. контроль	Магомедова Н.М.						
Утвердил	Числов О.Н.						

ПОКАЗАТЕЛИ РАБОТЫ СТАНЦИИ ЗАРЕЧНАЯ

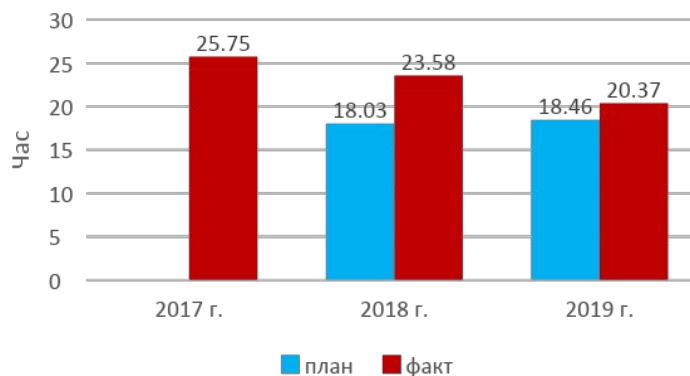
ПОГРУЗКА ПО СТАНЦИИ



ВЫГРУЗКА ПО СТАНЦИИ



ПРОСТОЙ ВАГОНОВ НА ОТВЕТСТВЕННОСТИ ОАО «РЖД»



					ЗАО.17.03.02 Д2					
Изм	Лист	№ документа	Подпись	Дата	Показатели работы станции Заречная					
Разработал	Киладзе Л.В.							Литера	Лист/ листов	Масшт.
Проверил	Пасечная Е.В.							Р	Д	П
								2/9		
Н. контроль	Магомедова Н.М.							Б/М		
Утвердил	Числов О.Н.				ФГБОУ ВО РГУПС, каф. «СГР», гр. ЗАО-045					

РАСЧЕТ ТЕХНОЛОГИЧЕСКОГО ВРЕМЕНИ ПРОСТОЯ МЕСТНОГО ВАГОНА, УЧАСТВУЮЩЕГО В ГРУЗОВЫХ ОПЕРАЦИЯХ

$$T_{\text{мест.уч.гр.оп.}} = t_{\text{пр}} + t_{\text{ож.под}} + t_{\text{ож.пр.пасс.поез.}} + t_{\text{под}} + t_{\text{гр.оп.}} + t_{\text{ож.уб}} + t_{\text{уб}} + t_{\text{отпр}} + t_{\text{ож.отпр.}}$$

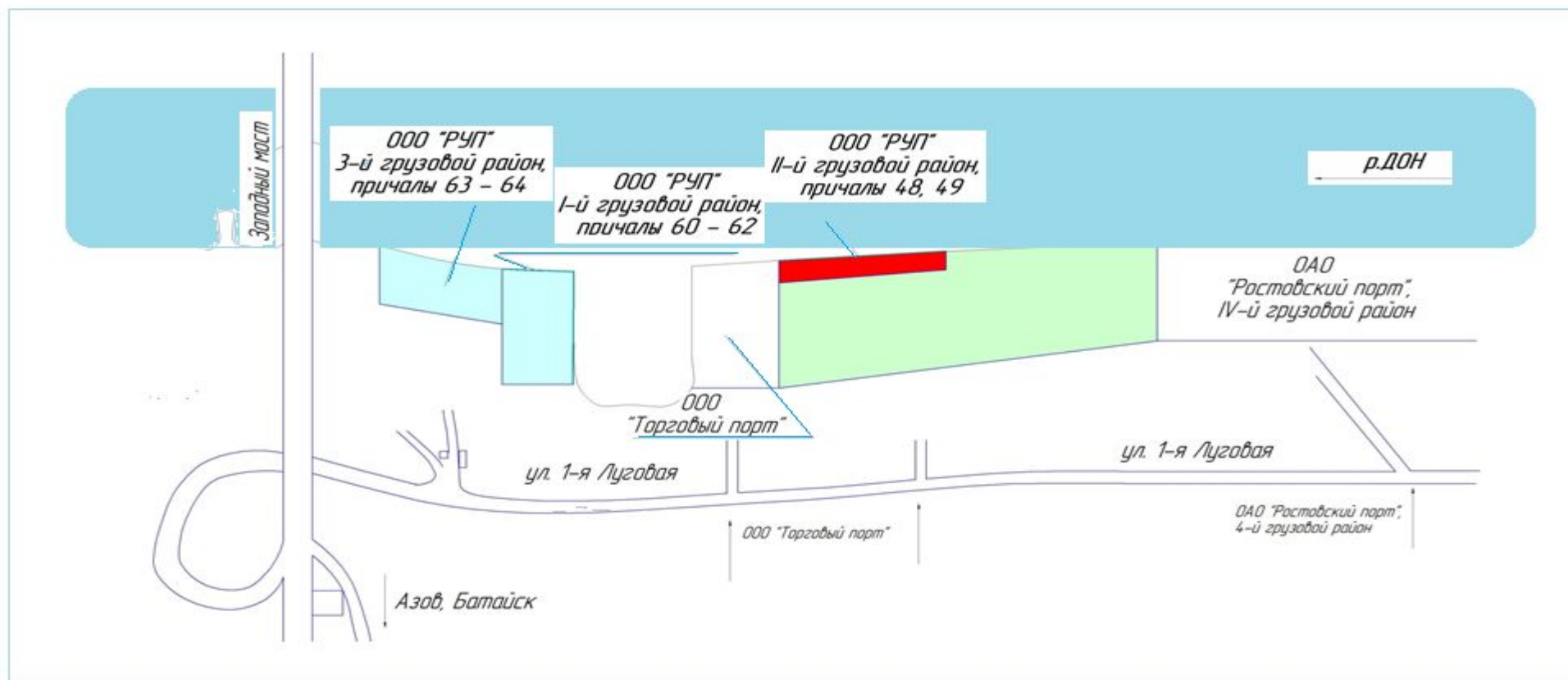
$$T_{\text{мест.уч.гр.оп.}} = 2,25+0,5+0,5+1,63+0,57+0,5+1,63+2,4+6,0=15,98 \text{ ч}$$

Элементы простоя		Расчетная норма (в часах)	Количество грузовых операций	Вагоно-часы
1	от прибытия на станцию до сдачи на пути необщего пользования	4,88	110	536,8
Ответственность ОАО «РЖД»		4,88	110	536,8
в том числе:				
	1.1) операции по прибытию	2,25		247,5
	1.2) ожидание расформирования			
	1.3) расформирование			
	1 А) подборка вагонов по фронтам			
	1.5) таможенные операции			
	1.6) ожидание пропуска пасс. поезда			55
	1.7) ожидание подачи вагонов на грузовой фронт		ПО	55
	1.8) подача вагонов на грузовой фронт	1,63	110	
2.	на путях необщего пользования	2,7	110	297
Ответственность грузополучателя/ грузоотправителя		0,57	110	62,7
	2.1) Грузовая операция (и оформление перевозочных документов)	0,57	110	62,7
Ответственность ОАО «РЖД»		2,13	110	234,3
	2.2) ожидание уборки		ПО	55
	2.3) уборка	1,63		
3.	от приема с путей необщего пользования до отправления.	8,4	110	924
Ответственность ОАО «РЖД»				
	3.1) расформирование групп вагонов			
	3.2) прочие: перевеска, таможенные и др. опер.)			
	3.3) под накоплением			
	3.4) ожидание локомотива			
	3.5) операции по отправлению			264
	3.6) ожидания отправления	6,0		660
ИТОГО		15,98	110	1757,8

Наименование пути	Количество вагонов		Время на операцию по договору на вагон	Вагоно-часы простоя
	погрузка	выгрузка		
ООО «Юг Руси-Золотая семечка» парк «С»	86	25	0,5ч	55,5
ООО «Масикс»	0	296	0,8ч	236,8
ООО «Ростовский Универсальный порт»	93	244		64,03
ЗАО «Международный Донской порт»	0	9	0,3ч	2,7
ОАО «НЗНП» филиал Ростовский»	0			529,72
ООО «Росмортранс — Терминал»		90	0,4ч	36
ОАО «Ростовский порт»	15	355		70,3
«гр. Тарасовка», ООО «Химпром»	8		0,36ч	2,88
ОАО «Астон»		699	0,5ч	349,5
ОАО «Моряк»	0	2	0,5ч	
ООО «Магистраль проект», ИП Герасименко ЕС.	0	60		129
ООО «Ростовский КХП»	0	473	0,5ч	236,5
000 ПО «порт Корвет»	2	68		35
ООО «Контакт 77», ООО «Ларос», 000 «Первая национальная группа»		39		78
ООО «Донской порт»		51	0,5ч	25,5
000 ПКФ «Братья»		24	0,4ч	9,6
Итого	204	3081	12,54ч	1862,03

					ЗАО.17.03.02 ДЗ					
Изм	Лист	№ документа	Подпись	Дата	Расчет технологического времени простоя местного вагона, участвующего в грузовых операциях					
Разработал	Киладзе Л.В.							Литера	Лист/ листов	Масшт.
Проверил	Пасечная Е.В.							Р	Д	П
								3/9		
								Б/М		
Н. контроль	Магомедова Н.М.				ФГБОУ ВО РГУПС, каф. «СГР», гр. ЗАО-045					
Утвердил	Числов О.Н.									

СХЕМА ГРУЗОВЫХ РАЙОНОВ ООО «РОСТОВСКИЙ УНИВЕРСАЛЬНЫЙ ПОРТ»



ГЕНЕРАЛЬНЫЕ ГРУЗЫ:
ГРУЗЫ В БИГ-БЭГАХ,
В ПАЛЛЕТАХ, ГРУЗЫ В ЯЩИКАХ, ЧЕРНЫЕ
И ЦВЕТНЫЕ МЕТАЛЛЫ

НАВАЛОЧНЫЕ ГРУЗЫ:
УГОЛЬ, КОКС, МЕТАЛЛОЛОМ

ЗЕРНОВЫЕ ГРУЗЫ:
ПШЕНИЦА, ЯЧМЕНЬ, КУКУРУЗА

ПРИЧАЛЫ № 48-49 - 2-Й ГРУЗОВОЙ РАЙОН,
ПРИЧАЛЫ № 60-62 1-Й ГРУЗОВОЙ РАЙОН,
ПРИЧАЛЫ № 63-64 3-Й (ЗАПАДНЫЙ) ГРУЗОВОЙ РАЙОН

					ЗАО.17.03.02 Д4			
Изм	Лист	№ документа	Подпись	Дата	Схема грузовых районов ООО «Ростовский универсальный порт»	Литера	Лист/ листов	Масшт.
Разработал	Киладзе Л.В.					Р	Д П	4/9 Б/М
Проверил	Пасечная Е.В.					ФГБОУ ВО РГУПС, каф. «СГР», гр. ЗАО-045		
Н. контроль	Магомедова Н.М.							
Утвердил	Числов О.Н.							

ГРАФИКИ ПОДАЧИ И УБОРКИ ВАГОНОВ НА ЖЕЛЕЗНОДОРОЖНЫЙ ПУТЬ НЕОБЩЕГО ПОЛЬЗОВАНИЯ ООО «РУП»

ПОДАЧА

№ п/п	Операция	Время в минутах												Исполнитель				
		на операцию	20	40	60	80	100	120	140	160	180	200	220		240			
1	Ограждение	5																Осмотрщик-ремонтник вагонов
2	Техническое обслуживание	76																Осмотрщик-ремонтник вагонов
3	Снятие ограждения	5																Осмотрщик-ремонтник вагонов
4	Получение распоряжения на маневровую работу	1																Составитель поездов
5	Заезд и прицепка локомотива к вагонам, проверка правильности сцепления первого вагона с локомотивом	2																Локомотивная бригада, составитель поездов
6	Соединение тормозных рукавов, открытие концевых кранов, откачивание тормозной магистрали, опробование тормозов	20																Локомотивная бригада, составитель поездов
7	Уборка тормозных башмаков	8																Составитель поездов
8	Следование на путь необщего пользования (проследование 26 нецентрализованных стрелочных переводов, 16 технологических проездов)	110																ДСП, Локомотивная бригада, составитель поездов
9	Закрепление тормозными башмаками, проход составителя, перекрытие концевых кранов, отцепка локомотива, доклад о выполненной работе	20																Локомотивная бригада, составитель поездов, ответственный работник предприятия
	Общая продолжительность	247																

УБОРКА

№ п/п	Операция	Время в минутах												Исполнитель				
		на операцию	20	40	60	80	100	120	140	160	180	200	220		240			
1	Получение распоряжения на маневровую работу	1																Составитель поездов
2	Заезд и прицепка локомотива к вагонам, проверка правильности сцепления первого вагона с локомотивом	2																Локомотивная бригада, составитель поездов
3	Соединение тормозных рукавов, открытие концевых кранов, откачивание тормозной магистрали, опробование тормозов	20																Локомотивная бригада, составитель поездов
4	Уборка тормозных башмаков, доклад о выполненной работе	8																Составитель поездов, ответственный работник предприятия
5	Следование на станцию (проследование 26 нецентрализованных стрелочных переводов, 16 технологических проездов)	110																ДСП, Локомотивная бригада, составитель поездов
6	Закрепление тормозными башмаками, проход составителя, перекрытие концевых кранов, отцепка локомотива, доклад о выполненной работе	20																Локомотивная бригада, составитель поездов
7	Ограждение	5																Осмотрщик-ремонтник вагонов
8	Техническое обслуживание	143																Осмотрщик-ремонтник вагонов
9	Снятие ограждения	5																Осмотрщик-ремонтник вагонов
	Общая продолжительность	314																

Изм	Лист	№ документа	Подпись	Дата
Разработал		Киладзе Л.В.		
Проверил		Пасечная Е.В.		
Н. контроль		Магомедова Н.М.		
Утвердил		Числов О.Н.		

ЗАО.17.03.02 Д5

Графики подачи и уборки вагонов на железнодорожный путь необщего пользования ООО «РУП»

Литера	Лист/ листов	Масшт.
Р Д П	5/9	Б/М
ФГБОУ ВО РГУПС, каф. «СГР», гр. ЗАО-045		

ТЕХНОЛОГИЯ ОБРАБОТКИ ВАГОНОВ И СУДОВ

ГРАФИК ПОДАЧИ ВАГОНОВ НА ПРИЧАЛЫ ПОРТА

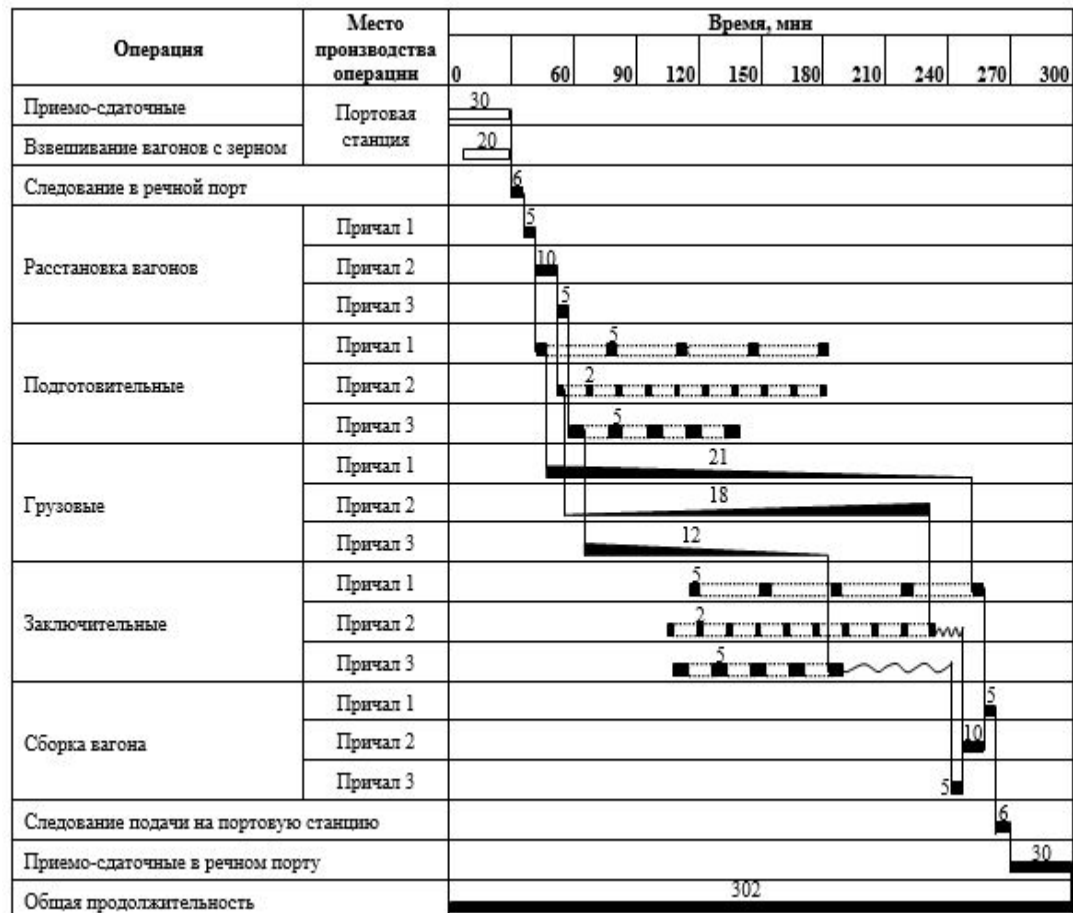


ГРАФИК ОБРАБОТКИ СУДНА



Изм	Лист	№ документа	Подпись	Дата
Разработал		Киладзе Л.В.		
Проверил		Пасечная Е.В.		
Н. контроль		Магомедова Н.М.		
Утвердил		Числов О.Н.		

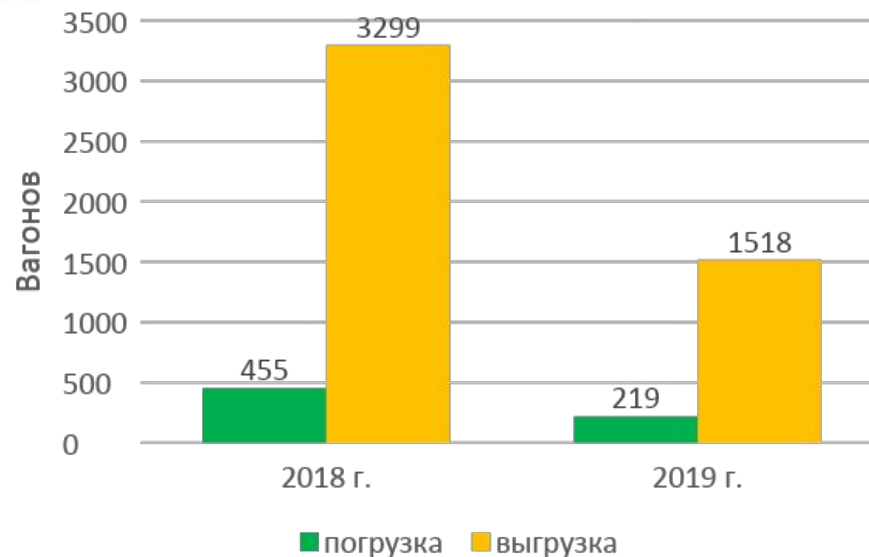
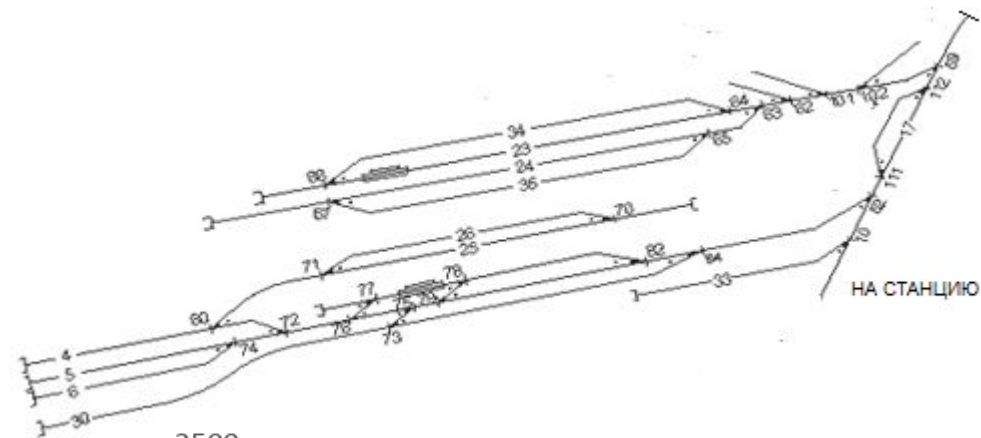
ЗАО.17.03.02 Д6

Технология обработки вагонов и судов

Литера	Лист/ листов	Масшт.
Р Д П	6/9	Б/М
ФГБОУ ВО РГУПС, каф. «СГР», гр. ЗАО-045		

ХАРАКТЕРИСТИКА ЖЕЛЕЗНОДОРОЖНОГО ПУТИ НЕОБЩЕГО ПОЛЬЗОВАНИЯ ООО «РОСТОВСКИЙ КХП»

№ пути	Назначение пути	Границы пути		Полная длина, м	Полезная длина, м	Вместимость, усл. ваг.	Вместимость мест погрузки выгрузки, физ. ваг.
		от	до				
1	2	3	4	5	6	7	8
Путь №4	Для отстоя вагонов	СП № 72	Упор	273,20	200,50	14	-
Путь №5	Для отстоя вагонов	СП № 72	Упор	273,00	116,20	8	-
Путь №6	Выставочный	СП №74	Упор	175,00	117,50	8	-
Путь №23	Погрузочно-выгрузочный	СП № 63	Упор	574,00	394,10	28	2
Путь №24	Для отстоя вагонов	СП №62	Упор	823,00	648,30	46	-
Путь №28	Весовой	СП № 82	Упор	422,00	140,10	10	-
Путь №29	Выгрузочный	СП № 52	СП № 76	683,00	161,50	11	1
Путь №30	Погрузочный	СП № 84	Упор	728,00	618,40	44	1
Путь №34	Весовой	СП № 64	СП № 66	311,00	189,80	13	1
Путь №35	Выгрузочный	СП № 65	СП № 67	409,00	312,90	22	1
Путь №36	Деловской	СП № 83	Упор	119,00	62,00	4	-
Съезд № 75/73	Съезд	СП № 75	СП № 73	94,00	-	-	-
Съезд № 77/76	Съезд	СП № 77	СП № 76	108,00	-	-	-
Путь №17	Ходовой	СП№31	Упор	452,90	-	-	-
Путь	Ходовой	СП№59	СП № 62	310,50	-	-	-



На железнодорожном пути необщего пользования ООО «Ростовский КХП»

имеются следующие грузовые устройства:

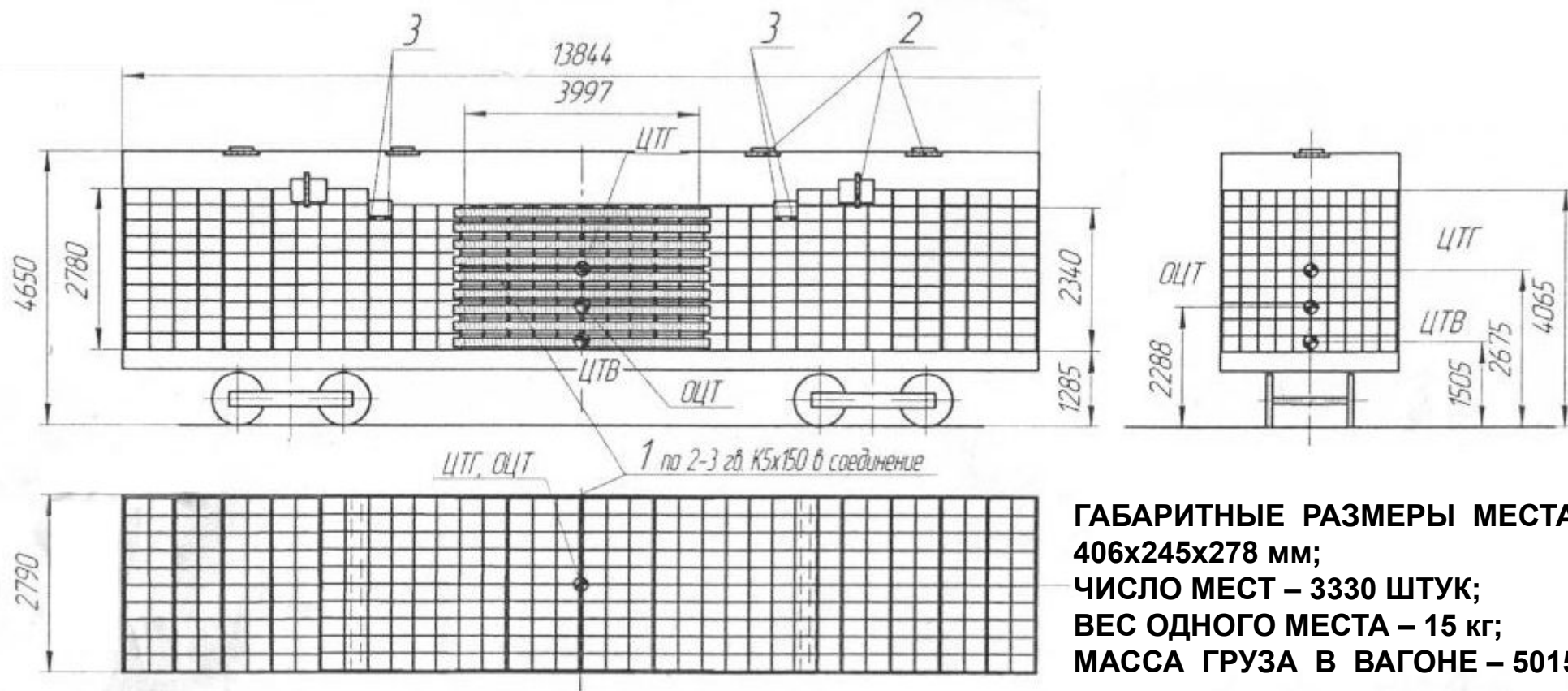
- на пути № 23 – нория, длиной 2,9 метра, вместимостью 1 вагон;
- на пути № 23 – приемный бункер, длиной 16,9 метра, вместимостью 1 вагон;
- на пути № 29 – приемный бункер, длиной 8,8 метра, вместимостью 1 вагон;
- на пути № 30 – нория, длиной 9,5 метра, вместимостью 1 вагон;
- на пути № 35 – приемный бункер, длиной 8,6 метра, вместимостью 1 вагон

Имеются вагонные весы:

- на пути № 28 – весы, длиной 15,5 метра, вместимостью 1 вагон;
- на пути № 34 – весы, длиной 15,5 метра, вместимостью 1 вагон

				3АО.17.03.02 Д7		
Изм	Лист	№ документа	Подпись	Дата		
Разработал	Киладзе Л.В.				Литера	Лист/ листов
Проверил	Пасечная Е.В.				Р Д П	7/9
					Масшт. Б/М	
Н. контроль	Магомедова Н.М.				ФГБОУ ВО РГУПС, каф. «СГР», гр. 3АО-045	
Утвердил	Числов О.Н.					
Характеристика железнодорожного пути необщего пользования ООО «Ростовский КХП»						

СХЕМА РАЗМЕЩЕНИЯ МУКИ В КОРОБКАХ В КРЫТОМ ВАГОНЕ



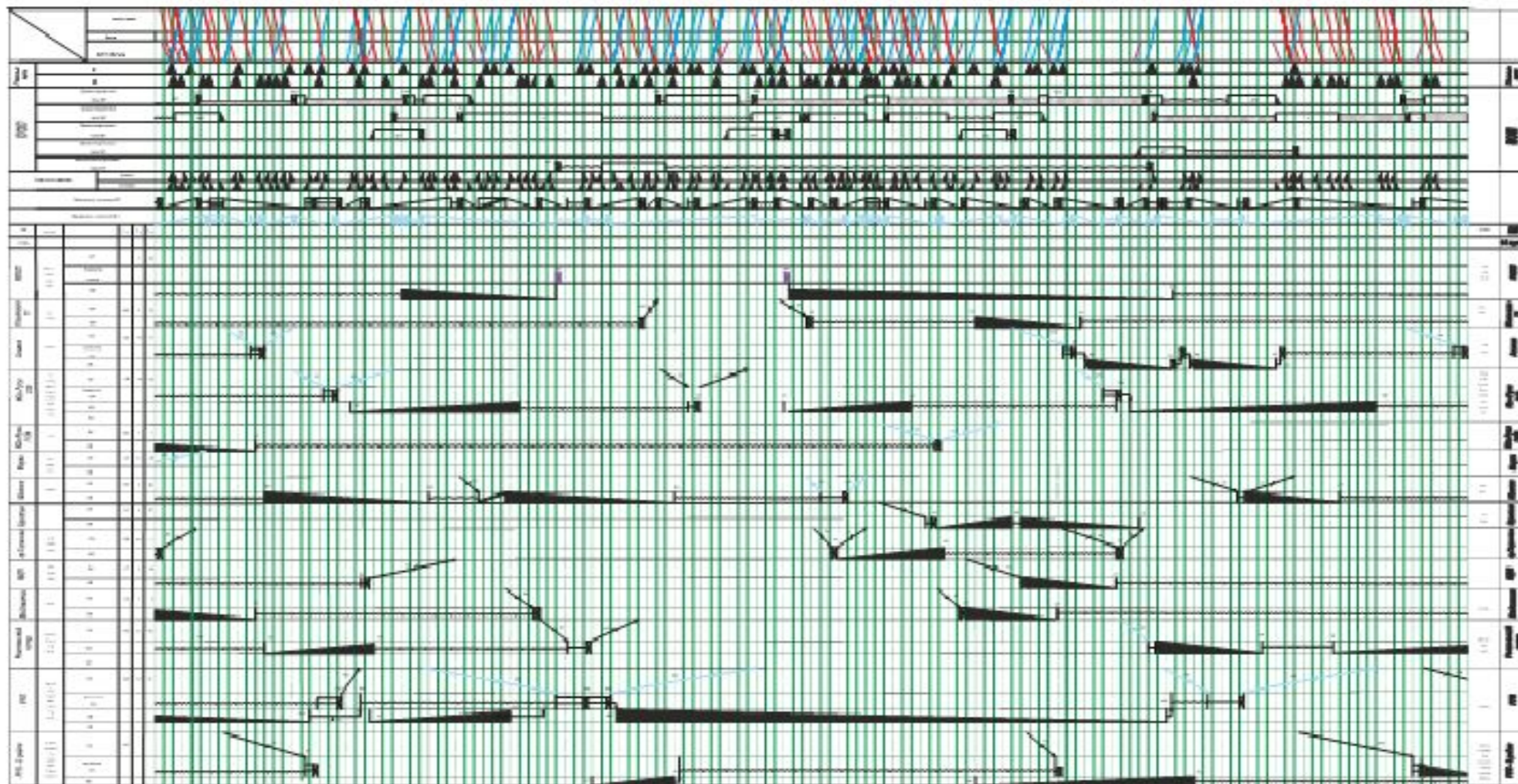
ГАБАРИТНЫЕ РАЗМЕРЫ МЕСТА:
406x245x278 мм;
ЧИСЛО МЕСТ – 3330 ШТУК;
ВЕС ОДНОГО МЕСТА – 15 кг;
МАССА ГРУЗА В ВАГОНЕ – 50150 кг

УСЛОВНЫЕ ОБОЗНАЧЕНИЯ

№	Наименование	Обозначение	Кол-во
1	Доска ограждения	40x40x4500	18
2	Брусок крепления люков	40x40x600	8
3	Прокладка	100x100x2750	4
4	Гвозди	К5х150	108

Изм	Лист	№ документа	Подпись	Дата	ЗАО.17.03.02 Д8			
Разработал	Киладзе Л.В.				Схема размещения муки в коробках в крытом вагоне	Литера	Лист/ листов	Масшт.
Проверил	Пасечная Е.В.					Р	Д П	8/9 Б/М
Н. контроль	Магомедова Н.М.				ФГБОУ ВО РГУПС, каф. «СГР», гр. ЗАО-045			
Утвердил	Числов О.Н.							

СУТОЧНЫЙ ПЛАН-ГРАФИК РАБОТЫ СТАНЦИИ ЗАРЕЧНАЯ



Изм	Лист	№ документа	Подпись	Дата
Разработал	Киладзе Л.В.			
Проверил	Пасечная Е.В.			
Н. контроль	Магомедова Н.М.			
Утвердил	Числов О.Н.			

ЗАО.17.03.02 Д9

Суточный план-график
работы станции Заречная

Литера	Лист/ листов	Масшт.
Р Д П	9/9	Б/М
ФГБОУ ВО РГУПС, каф. «СГР», гр. ЗАО-045		

Доклад окончен!
Спасибо за внимание!