



Образовательная программа  
**«профилактика  
ВИЧ-инфекции»**

Основной модуль:  
Что должен знать о ВИЧ/СПИДе каждый?



# Определения

# Определения

## ВИЧ:

**В**ирус

**И**ммунодефицита

**Ч**еловека

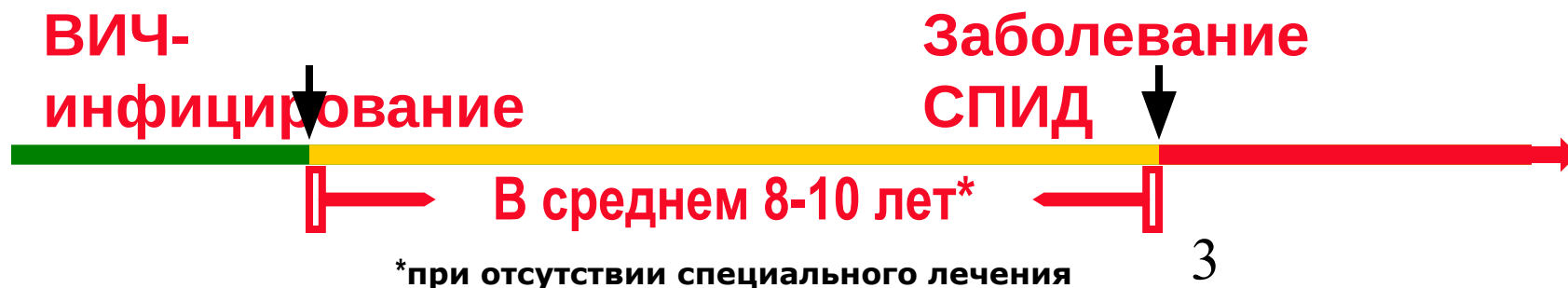
## СПИД:

**С**индром

**П**риобретенного

**И**ммуно-

**Д**ефицита



# Особенности клинического течения ВИЧ-инфекции

- Неизбежный смертельный исход.
- ВИЧ-инфицированный остается заразным всю оставшуюся жизнь.
- Многолетний бессимптомных период заболевания (в среднем 7-9 лет).
- Длительность течения заболевания:

Минимальная - 3 месяца.  
лет.

Средняя - 13

Максимальная - более 20 лет.

# Основные стадии ВИЧ-инфекции

- **1. Стадия инкубации или серонегативный период, период «окна»** (продолжительность от 2-х недель до 6 мес.). *Особенность этой стадии- человек может заражать других, а тест на ВИЧ отрицательный.*
- **2. Острая ВИЧ-инфекция** ( бывает бессимптомная сероконверсия, продолжительность от 1-3 недели ), *гриппоподобное течение и диагностируется как ОРВИ, больные часто её не отмечают.*
- **3. Бессимптомная стадия или латентная** (продолжительность от 0 до 6-9 лет)  
*у инфицированного человека нет никаких проявлений и он может не знать о наличии у него ВИЧ-инфекции(если не проходил обследование на ВИЧ) и распространять её*
- **4. Стадия вторичных заболеваний** (продолжительность до 3-5 лет), *появляются клинические проявления оппортунистических заболеваний*
- **5. Стадия СПИДа** (до 1,5 лет)-*последняя стадия болезни, пациент в крайней стадии истощения, лежащий тяжелый больной, часто имеет место слабоумие.*

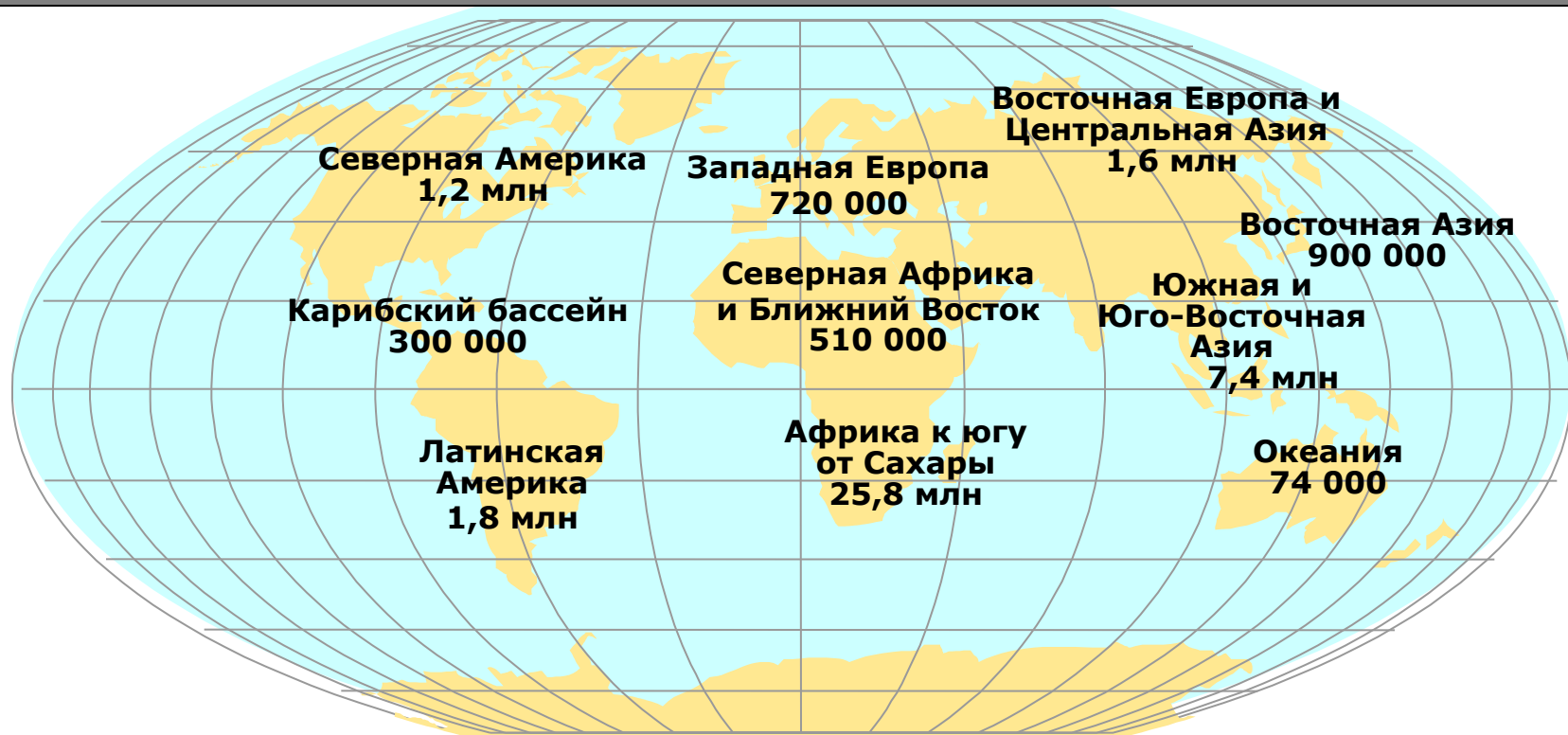


# Ситуация в мире и в России



# Расчетное число взрослых и детей с ВИЧ/СПИДом, в 2005 г.

(по данным ЮНЭЙДС и ВОЗ)



В 2005 г. заразились 5 млн. человек, умерли 3 млн. человек  
**Всего: 40,3 миллионов (2,5 млн. детей)**

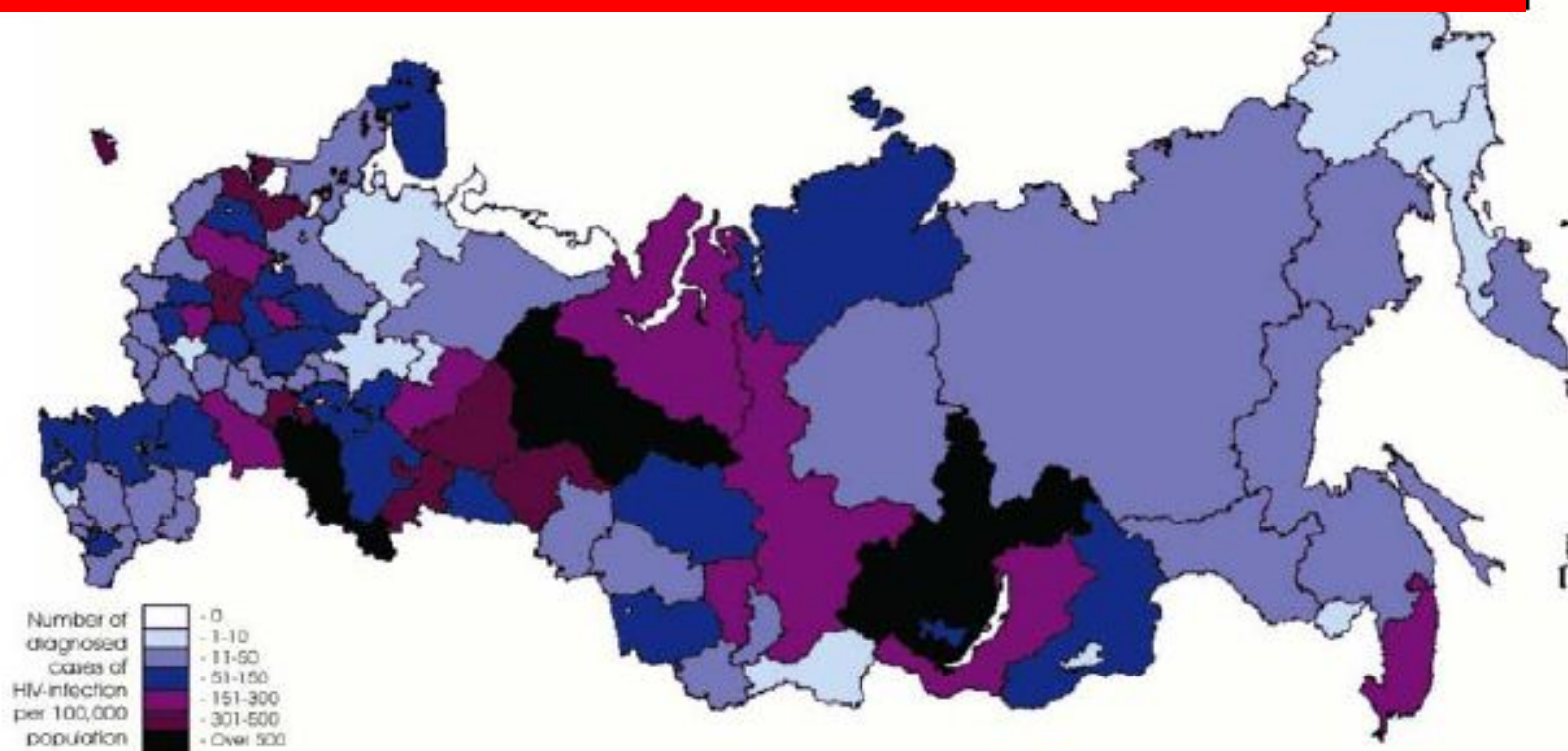
# Ситуация в России

1. Темпы роста ВИЧ-инфицирования в России являются одними из наиболее высоких в мире.
2. Официально зарегистрировано на начало 2009г свыше 470 тыс.людей, инфицированных ВИЧ.
3. Среди людей, живущих с ВИЧ/СПИДом 97% в возрасте 15-49 лет.
4. По экспертным оценкам с ВИЧ/СПИДом живут от 1,5 до 2,0млн. россиян (1 - 2% взрослого населения);
5. При сохранении тенденции к концу десятилетия могут быть инфицированы 8 млн. россиян.



# Ситуация в России

## Распространенность ВИЧ-инфекции в России по регионам



# Распространенность ВИЧ-инфекции по регионам на 01.01.2009г.

<b>Регион</b>	<b>Случаи</b>
Санкт - Петербург	<b>39 530</b>
Свердловская обл.	<b>38 550</b>
Самарская обл.	<b>35 045</b>
Москва	<b>32 569</b>
Московская обл.	<b>31 364</b>
Иркутская обл.	<b>25 343</b>

## **Особенности эпидемического процесса ВИЧ-инфекции в Свердловской области на современном этапе:**

- 1. Увеличение распространения ВИЧ-инфекции путем реализации полового пути передачи (с 18-20% - в 2000г. до 40-50% на 01.01. 2009г.).**
- 2. Высокая распространенность ВИЧ-инфекции в возрасте 20-29 лет ( 75% в структуре всех ВИЧ-инфицированных)**
- 3. Увеличение доли ВИЧ-инфицированных женщин (с 20% -в 2000г. до 45%- за 2008г.).**
- 4. Рост числа детей, рожденных от ВИЧ-инфицированных матерей (с 110 - в 1999г. до 936 – за 2008г.).**



# Пути передачи

# Пути передачи

- **ВИЧ** размножается только в крови человека, используя определенный вид клеток.
- Необходимое условие заражения – попадание вируса в кровь через инъекции или через повреждения на коже и слизистых оболочках.
- Вирус погибает во внешней среде, поэтому передача возможна только через биологические жидкости человека, содержащие достаточно высокое для заражения количество вируса.

# Биологические жидкости

Содержание ВИЧ в количестве, достаточно  
высоком для заражения:

**кровь**

**сперма**

**вагинальный секрет**

**грудное молоко**

# Биологические жидкости

## С низким содержанием ВИЧ\*

(случаи заражения не зафиксированы):

**слезы**

**слюна**

**пот**

**моча**

**рвотные массы**

\*Если в них нет видимых примесей крови

# Как можно заразиться ВИЧ?

## Кровь в кровь

- инъекции одним шприцем и/или иглой;
- переливание инфицированной крови (сейчас крайне редко);
  - попадание крови зараженного человека через повреждения на коже или слизистых оболочках.

## При незащищенном сексе

- анальном;
  - вагинальном;
  - оральном.

## Ребенку от матери во время:

- беременности;
- родов;
- кормления грудью.



# Как невозможно заразиться?

**ВИЧ не передается:**

через рукопожатие и другие прикосновения



при пользовании бытовыми предметами  
(посудой, полотенцами, ванной)



# Как невозможно заразиться?

**ВИЧ не передается:**

при пользовании рабочими предметами

(телефон, компьютер)

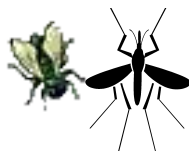


через кашель или чихание

в бане и бассейне



через укусы насекомых





# Личная профилактика

# Как снизить риск инфицирования ВИЧ?

## Кровь в кровь:

- использование индивидуальных стерильных игл и шприцев для инъекций;
  - стерилизация оборудования для инъекций, пирсинга, татуировок;
    - обработка дезинфицирующим раствором инструментов перед каждым использованием.

## Секс:

- воздержание;
  - постоянный ВИЧ- партнер, сохранение верности;
    - использование презервативов.

## От матери к ребенку:

- антиретровирусное лечение матери;
  - кесарево сечение;
    - искусственное вскармливание.

# Общие правила предосторожности

- При оказании первой медицинской помощи в целях безопасности все люди и их биологические жидкости считаются инфицированными независимо от наличия сведений о ВИЧ-статусе.
- Например, необходимо:
  - использовать латексные барьеры (перчатки) при оказании помощи, если возможен контакт с кровью пострадавшего;
  - просить пострадавшего самостоятельно прижать свою рану.

# **Необходимо помнить**

***Не в каждой ситуации риска  
происходит заражение,***

***но даже единственная***

***может привести к ВИЧ-  
инфицированию!***

# **Необходимо помнить**

***Единственный способ выяснить,  
присутствует ли ВИЧ в организме –  
специальный анализ крови  
на ВИЧ.***





# Тестиrowание на ВИЧ

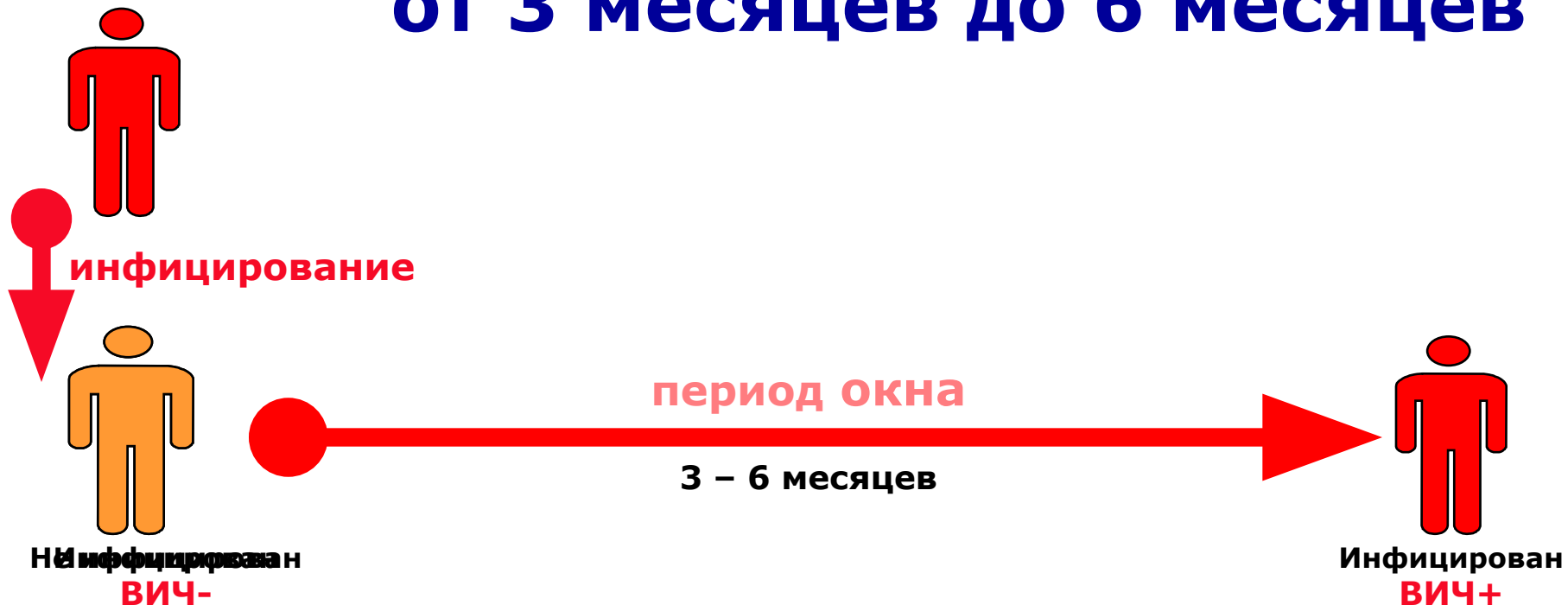




# Что необходимо помнить?

«Период окна»

от 3 месяцев до 6 месяцев



# Анализ на ВИЧ

- **Отрицательные результаты** анализа в течение «периода окна» могут быть связаны с низким содержанием антител в этот период и не исключают инфицирование.
- Чтобы получить достоверные результаты, тестирование на ВИЧ нужно проводить через 3 и 6 месяцев после возможного инфицирования.
- В этот период необходимо соблюдать меры предосторожности, чтобы предотвратить заражение партнеров.
- **Положительный результат** свидетельствует о том, что человек инфицировался ВИЧ и этот результат сохраняется пожизненно
- **Сомнительный результат** анализа требует консультирования со специалистом и наблюдения с повторением анализа через 6 мес.

# Консультирование

Поскольку развитие ВИЧ инфекции существенно различается у разных людей, важно обсудить значение результатов тестирования с квалифицированным консультантом.

Консультирование, как и тестирование, может быть:

анонимным

(без сообщения личной информации)

конфиденциальным

(личная информация сообщается, но является врачебной тайной в соответствии с законодательством)



**Кому рекомендуется пройти  
тестирование на ВИЧ?**

# Ситуации, связанные с риском

- Использование совместного оборудования для инъекционного введения наркотиков.
  - Переливание крови или ее компонентов (в прошлом).
  - Сексуальные контакты без презерватива с ВИЧ+ партнером (он/она может не знать свой ВИЧ-статус).
  - Наличие в прошлом или настоящем инфекций, передающихся половым путем (ИППП).
- Сексуальные контакты без презерватива с кем-либо, кто ответит утвердительно на перечисленные выше пункты.



# Стигма и дискриминация

# Определения

- Стигма** (клеймо) - убежденность в том, что определенные свойства личности, группы или образа жизни являются постыдными.
- ВИЧ-положительный статус становится стигмой (клеймом), если общество с предубеждением относится к людям, живущим с ВИЧ.
  - Это отношение обусловлено ассоциацией с сексом, болезнью и смертью, а также с поведением, которое является незаконным, запрещенным или порицаемым.

**Дискриминацией** называют действия, нарушающие права людей, лишаящие их равноправия.



# **Законодателство о ВИЧ/СПИДе**



# Федеральный закон от 30 марта 1995г.

№38-ФЗ

**«О предупреждении распространения в РФ заболевания, вызванного вирусом иммунодефицита человека (ВИЧ-инфекции)»**

## Статья 4: Гарантии государства

*Государством гарантируются:*

- **Доступность медицинского освидетельствования**, в том числе анонимного, с предварительным и последующим консультированием;
- **Предоставление медицинской помощи ВИЧ-инфицированным** - гражданам Российской Федерации в соответствии с Программой государственных гарантий оказания гражданам Российской Федерации бесплатной медицинской помощи;
- **Социально-бытовая помощь ВИЧ-инфицированным**, получение ими образования, их переквалификация и трудоустройство.



# Федеральный закон от 30 марта 1995г.

№38-ФЗ

**«О предупреждении распространения в РФ заболевания, вызванного вирусом иммунодефицита человека (ВИЧ-инфекции)»**

## **Статья 17: Запрет на ограничение прав ВИЧ-инфицированных**



Не допускаются увольнения с работы, отказ в приеме на работу, отказ в приеме в образовательные учреждения и учреждения, оказывающие медицинскую помощь, а также ограничения иных прав и законных интересов ВИЧ-инфицированных на основании наличия у них ВИЧ-инфекции...



# Заключение

# Что должен знать о ВИЧ/СПИДе каждый?

- Различие между ВИЧ и СПИДом.
- Ситуацию в мире, в России и в своем регионе.
- Пути передачи ВИЧ.
- Что можно сделать для снижения личного риска?
- Как оценить свой риск?
- Особенности тестирования на ВИЧ (период окна).
- Как стигма и дискриминация провоцируют развитие эпидемии?
- Законодательство о ВИЧ/СПИДе.

# Что может сделать каждый?

- Оценить свой риск инфицирования ВИЧ.
- В случае риска пройти добровольное консультирование и тестирование.
- Поговорить с близкими о ВИЧ/СПИДе.
- Адекватно (без стигмы) относиться к людям, живущим с ВИЧ/СПИДом.
- Не допускать дискриминации людей, живущих с ВИЧ/СПИДом.
- Соблюдать законодательство.

# Контактная информация

*Свердловский областной центр СПИДа*

г. Екатеринбург ул.Ясная 46

(343) 243-09-09 клинико-диагностический отдел

(343) 240-89-94 отдел профилактики и  
консультирования

(343) 243-16-62 регистратура

ул Тургенева 24,

(343) 355-47-30 педиатрический прием

