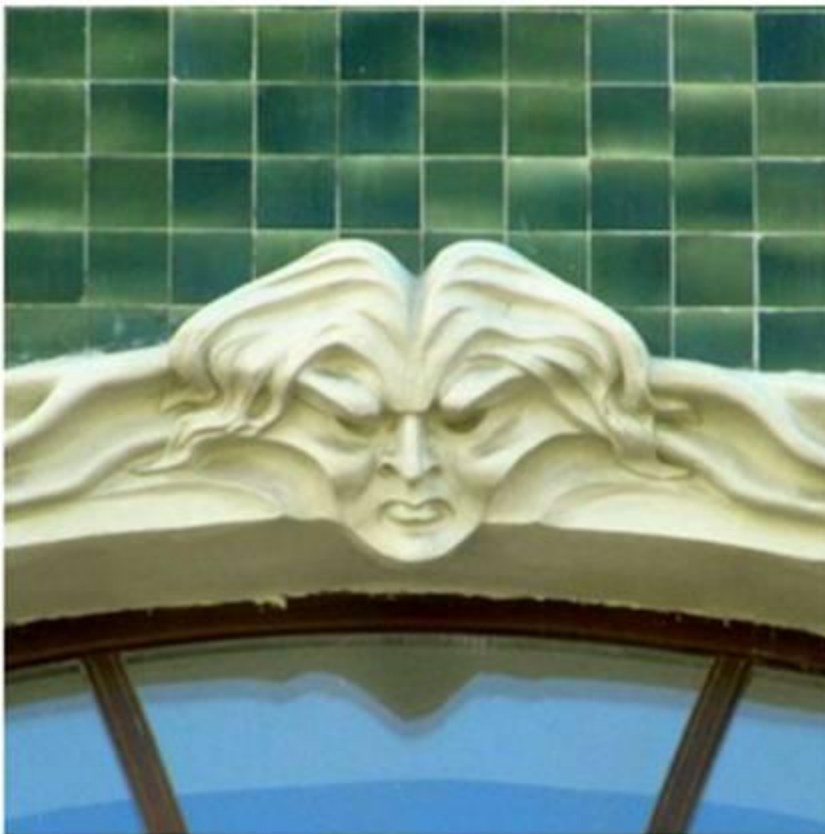


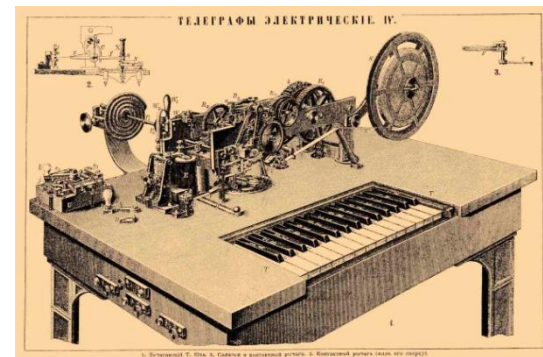
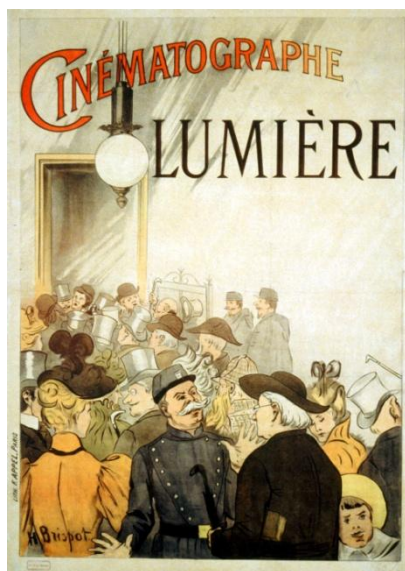
ЛИКИ САМАРСКОГО МОДЕРНА



ЛИКИ САМАРСКОГО МОДЕРНА

МОДЕРН – художественное направление в изобразительном и декоративно-прикладном искусстве наиболее распространённое в последнем десятилетии XIX – начале XX века.

Во многом, стиль модерн на духовно-эстетическом уровне стал неким возвратом человека в лоно природы, ибо от технического прогресса человек отказываться не собирался.



ЛИКИ САМАРСКОГО МОДЕРНА

Самара к 1890-м годам превратилась в крупный торгово-промышленный, транспортный и административный центр на Средней Волге.

1846 – открыто пароходное судоходство.

1863 – мощение улиц.

1887 – построен водопровод.

1887 – ввод в эксплуатацию Самаро-Златоустовской железной дороги.

1892 – первый участок каменной набережной.

1895 – открытие конки в Самаре.

1898 – начало строительства самарской электростанции.

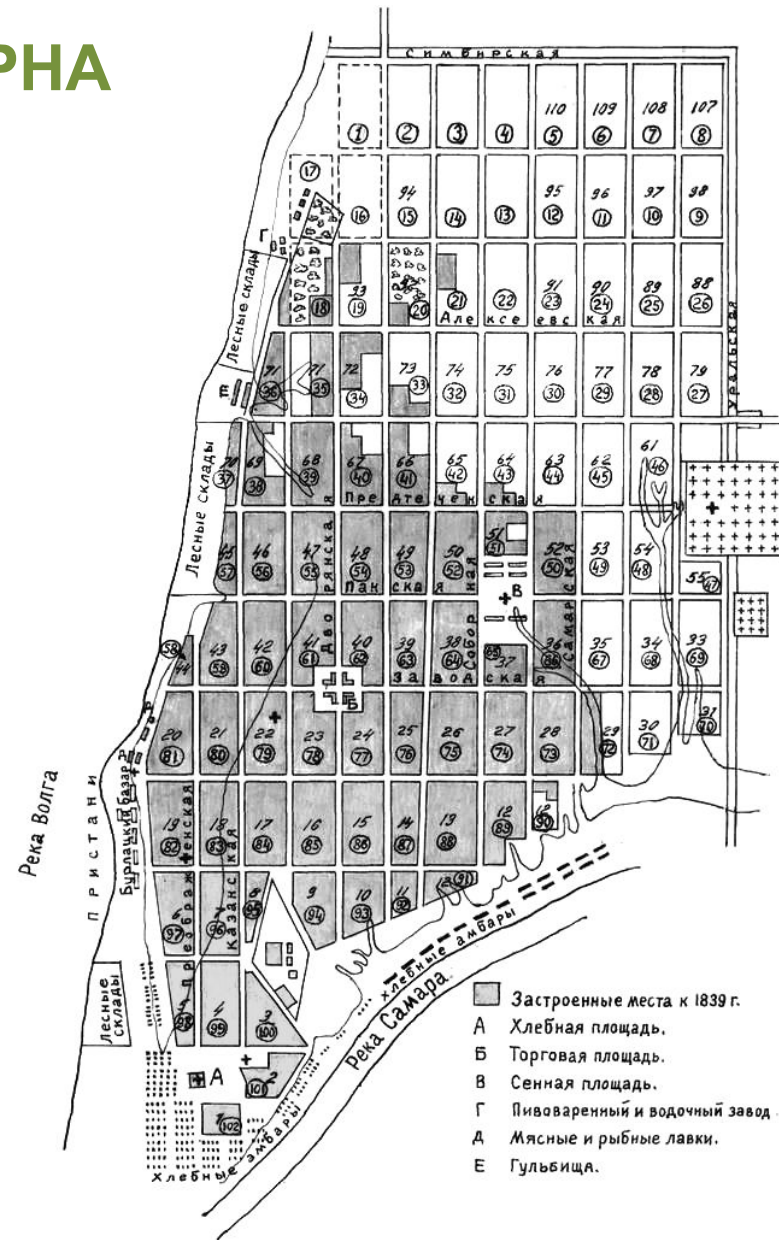
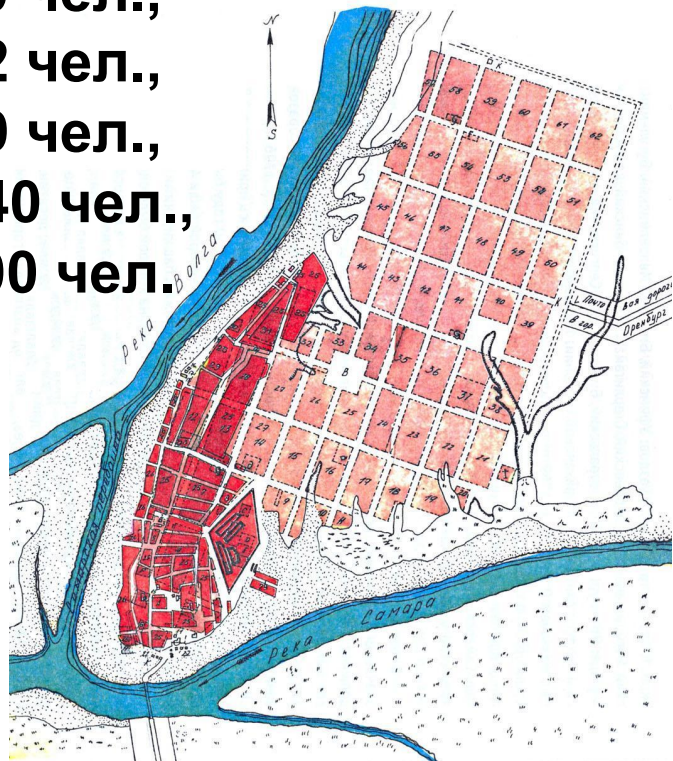
К концу XIX века в Самаре насчитывалось 70 заводов и фабрик.



ЛИКИ САМАРСКОГО МОДЕРНА

Быстрый рост населения
и увеличение территории
города:

1851 – 15 000 чел.,
1875 – 54 722 чел.,
1897 – 89 999 чел.,
1900 – 109 640 чел.,
1911 – 153 200 чел.

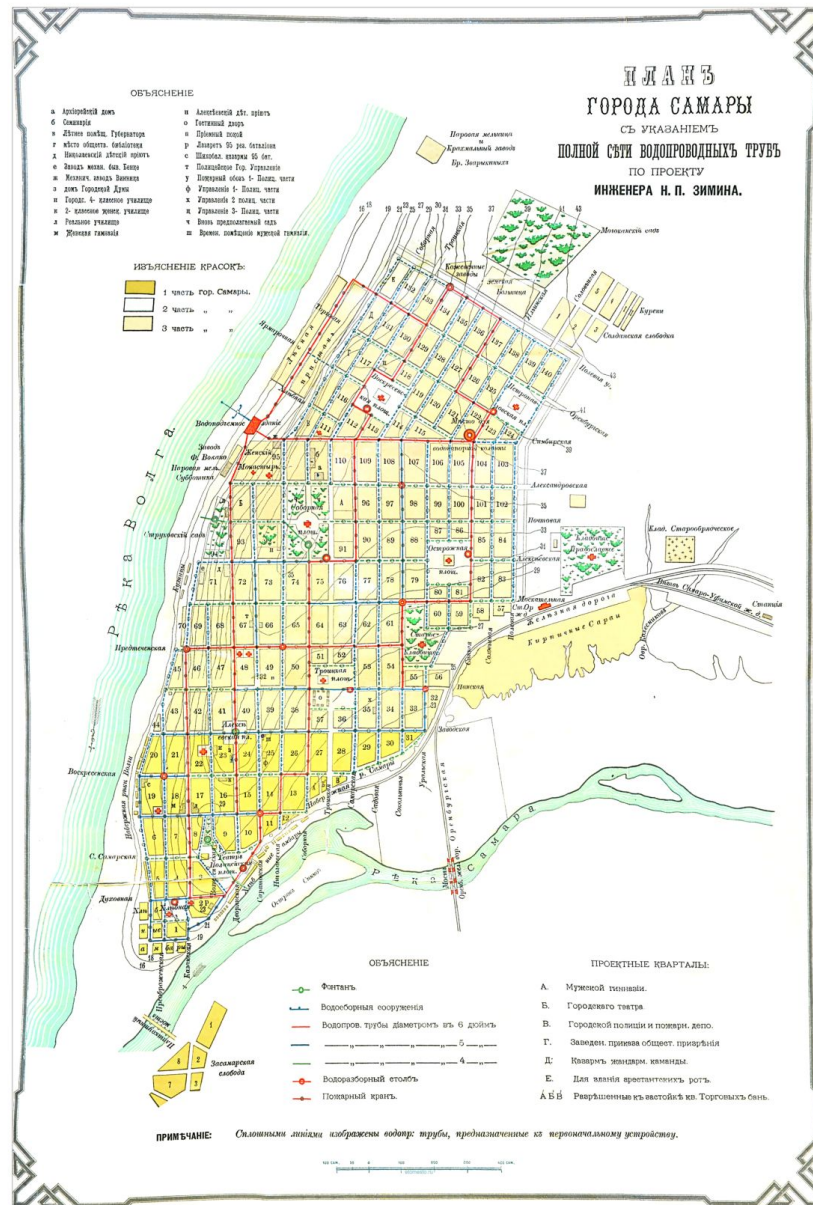


Самара. Планы города 1782 и 1839 годы.

ЛИКИ САМАРСКОГО МОДЕРНА



Троицкий базар. 1890-е годы.

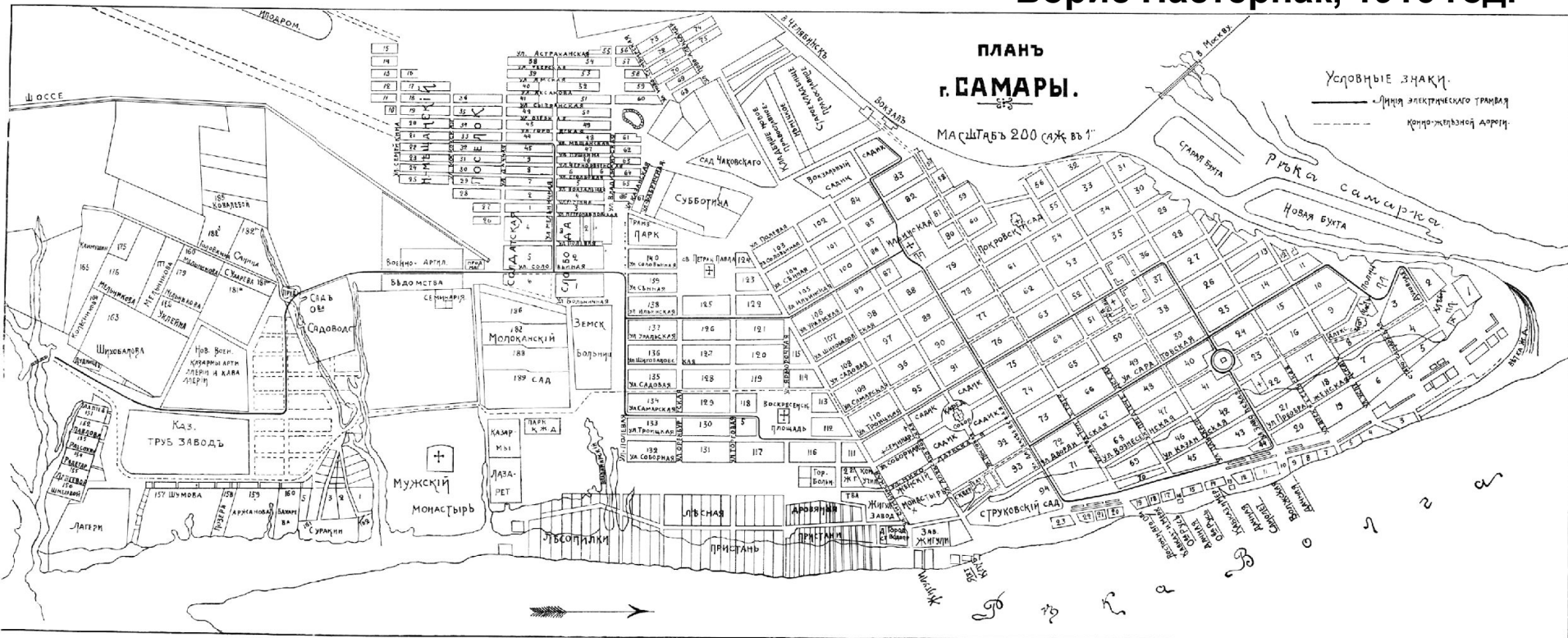


Самара. План города 1886 года.

ЛИКИ САМАРСКОГО МОДЕРНА

Самара – лучший, греховнейший, элегантнейший и благоустроеннейший кусок Москвы, выхваченный и пересаженный на берега Волги. Прямые асфальтированные бесконечные улицы, электричество, трамвай, Шансовско-Бишковские витрины, кафе, лифты, отели на трех союзных языках с английской облицовкой, пятиэтажные дома, книжные магазины и т. д. Дороговизна ужасающая.

Борис Пастернак, 1916 год.

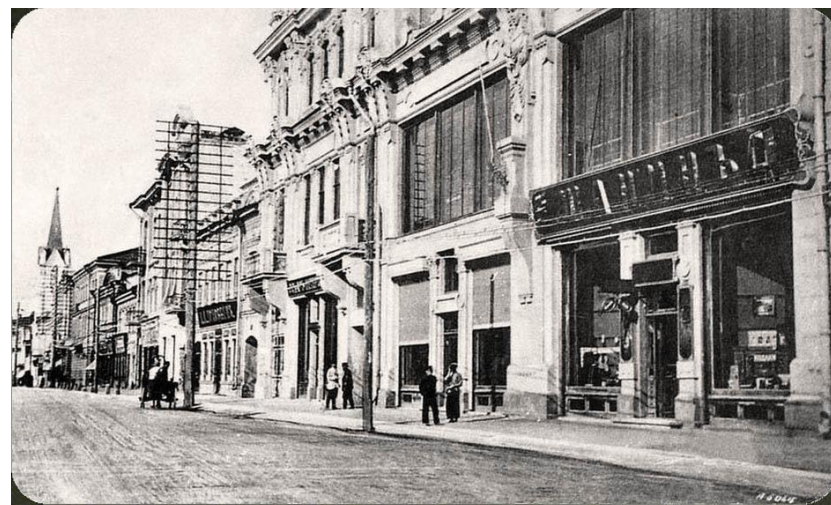


Самара. План города 1916 года.

ЛИКИ САМАРСКОГО МОДЕРНА

С развитием строительных технологий и материалов модерн воплощает в себе не только многообразие строительно-отделочных материалов, но и вариативность архитектурно-инженерных типологий:

- индивидуальные особняки, доходные дома, загородные дачи;
- банки и конторы;
- театрально-концертные здания;
- вокзалы и промышленные постройки.



ЛИКИ САМАРСКОГО МОДЕРНА

В своих художественных поисках, стиль модерн присутствует в творчестве практически каждого самарского архитектора – Александр Щербачёв, Дмитрий Вернер, Михаил Квятковский, Александр Зеленко, Георгий Мошков, Филарет Засухин, Константин и Пётр Головкины, Платон Шаманский, Фёдор Черноморченко, Валентин Тепфер, Тадуеш Хилинский, Зельман Клейнерман, Яков Решетников и другие.

Самара славится реализованными проектами приглашённых московских и петербургских архитекторов – Фёдор Шехтель, Александр фон Гоген, Пётр Балинский, Фёдор Лидваль, Владимир Якунин.

ЛИКИ САМАРСКОГО МОДЕРНА

Характерной чертой середины 1900-х годов стала реконструкция существующих классицистических зданий в новом стиле.



Доходный дом Субботиной. 1880-е годы.

ЛИКИ САМАРСКОГО МОДЕРНА



Гостиница «Бристоль». 1900-е годы.

ЛИКИ САМАРСКОГО МОДЕРНА



Дом Акима Светова. 1880-1890-е годы.

ЛИКИ САМАРСКОГО МОДЕРНА



**Окружной суд (1903).
ул. Куйбышева, д. 60 / ул. Венцека, д. 39; площадь Революции.
Архитектор – Филарет Засухин.**

ЛИКИ САМАРСКОГО МОДЕРНА



Особняк Ивана Макке. Реальное училище им. Александра III. 1880-е годы.

ЛИКИ САМАРСКОГО МОДЕРНА



**Реальное училище им. Александра III (1908-1910-е).
ул. Алексея Толстого, д. 31-33 / ул. Комсомольская, д. 18.
Архитектор – Платон Шаманский.**

ЛИКИ САМАРСКОГО МОДЕРНА



Почтово-телеграфная контора. 1870-е годы.

ЛИКИ САМАРСКОГО МОДЕРНА



**Здание почтамта (1909).
ул. Куйбышева, д. 82 / ул. Ленинградская, д. 24.**

ЛИКИ САМАРСКОГО МОДЕРНА

Самарский модерн представлен во всех трёх направлениях:

- стилизаторский, в том числе т. н. «северный» модерн



ЛИКИ САМАРСКОГО МОДЕРНА



- иррациональный
или
«флоральный» модерн





ЛИКИ

САМАРСКОГО МОДЕРНА

- рациональный модерн



ЛИКИ САМАРСКОГО МОДЕРНА

стилизаторский модерн – стиль Генриха IV



Особняк Ивана Андреевича те-Клодта (1898).

ул. Куйбышева, д. 139.

Архитектор – Александр Щербачёв.

Этот особняк является неким «предвестником» модерна.

ЛИКИ САМАРСКОГО МОДЕРНА

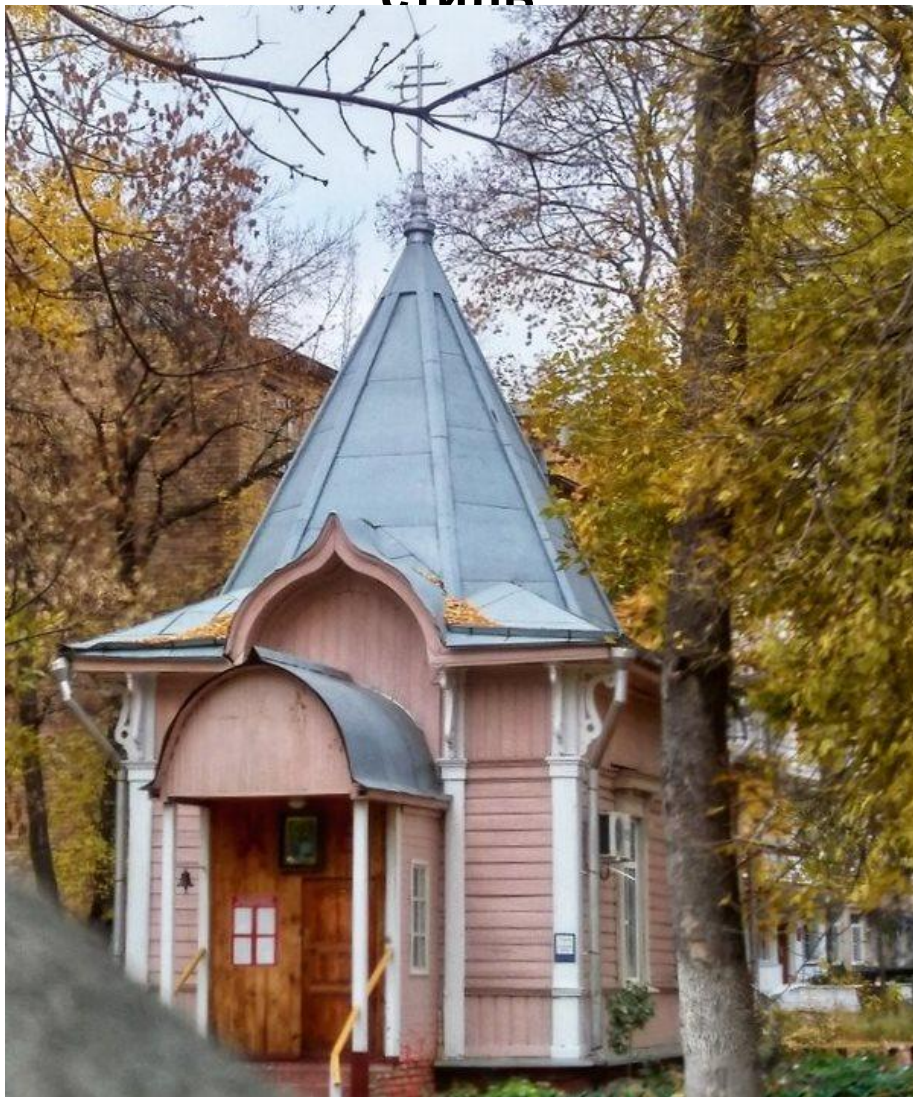
стилизаторский модерн – неорусский стиль



**Дача Елены Сипиной или Моисея Гринберга (?) (1900-е).
1-я просека, д. 56а; Загородный парк.
Архитектор – Филарет Засухин.**

ЛИКИ САМАРСКОГО МОДЕРНА

**стилизаторский модерн – неорусский
стиль**



**Храм-часовня Святого Николая
Чудотворца (1908).
ул. Невская, д. 2в (территория 426
военного госпиталя).
Архитектор – Фёдор Черноморченко.**

ЛИКИ САМАРСКОГО МОДЕРНА

стилизаторский модерн – «северный»
модерн



**Особняк Василия Суروشникова (1909-1914).
ул. Алексея Толстого, д. 41 / ул. Пионерская, д. 22.
Архитектор – Фёдор Шехтель, авторский надзор – Александр
Щербачёв.**

ЛИКИ САМАРСКОГО МОДЕРНА

стилизаторский модерн – «северный»
модерн



**Доходный дом Прасковьи Фёдоровой-Выродовой (1913).
ул. Фрунзе, д. 131.
Архитектор – Валентин Тепфер (авторский надзор).**

ЛИКИ САМАРСКОГО МОДЕРНА

стилизаторский модерн – «северный»
модерн



Доходный дом Марии Суросниковой
(1910-1912).
ул. Фрунзе, д. 89.
Архитектор – Валентин Тепфер.

ЛИКИ САМАРСКОГО МОДЕРНА

**стилизаторский модерн – модернизированный
неоклассицизм**



**Особняк Эриха Эрна (1900-1902).
ул. Чапаевская, д. 165.
Архитектор – Александр Щербачёв.**

ЛИКИ САМАРСКОГО МОДЕРНА

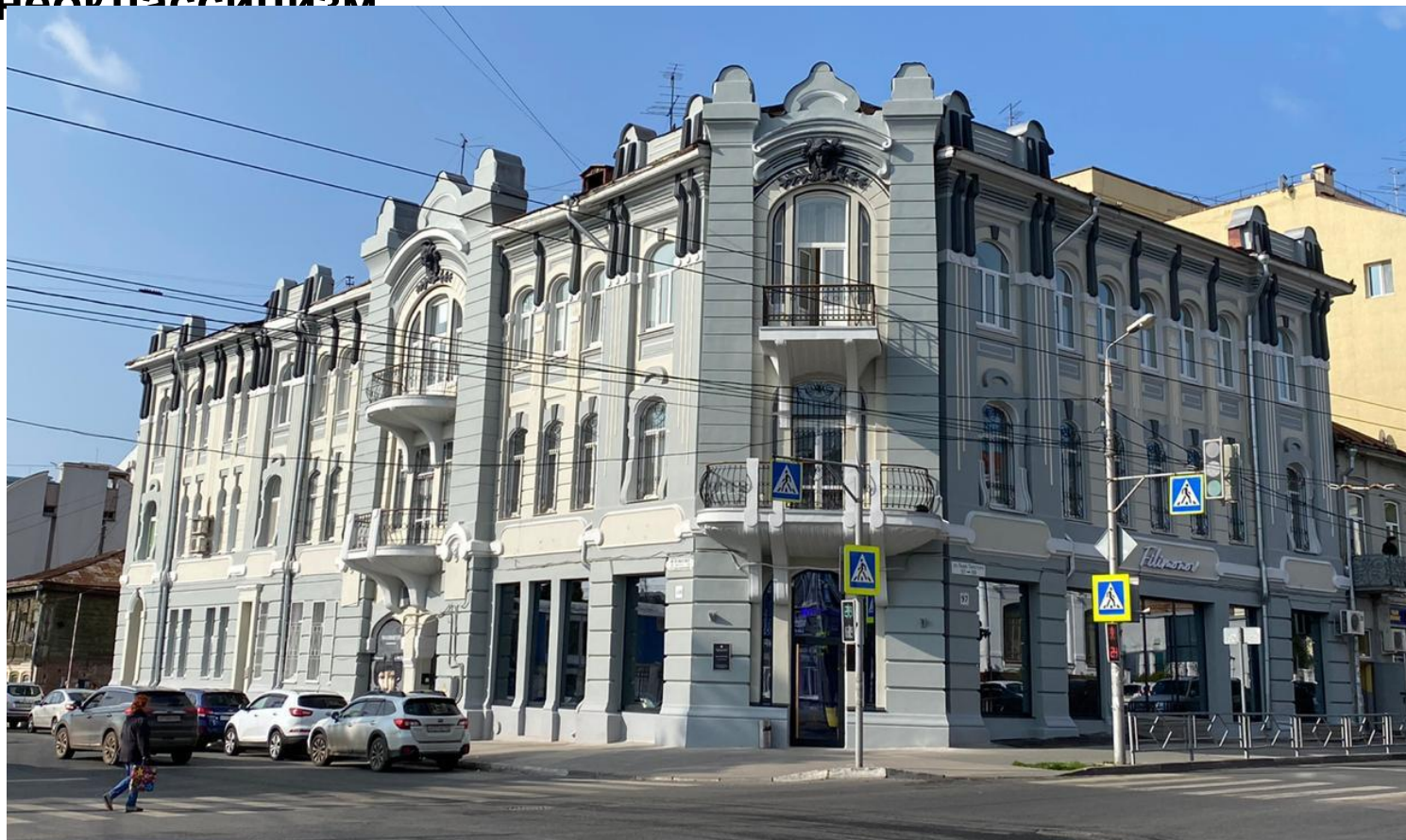
**стилизаторский модерн – модернизированный
неоклассицизм**



**Особняк Павла и Веры Шихобаловых (1903-1905).
ул. Венцека, д. 55-57.
Архитекторы – Александр Щербачёв и Георгий Мошков.**

ЛИКИ САМАРСКОГО МОДЕРНА

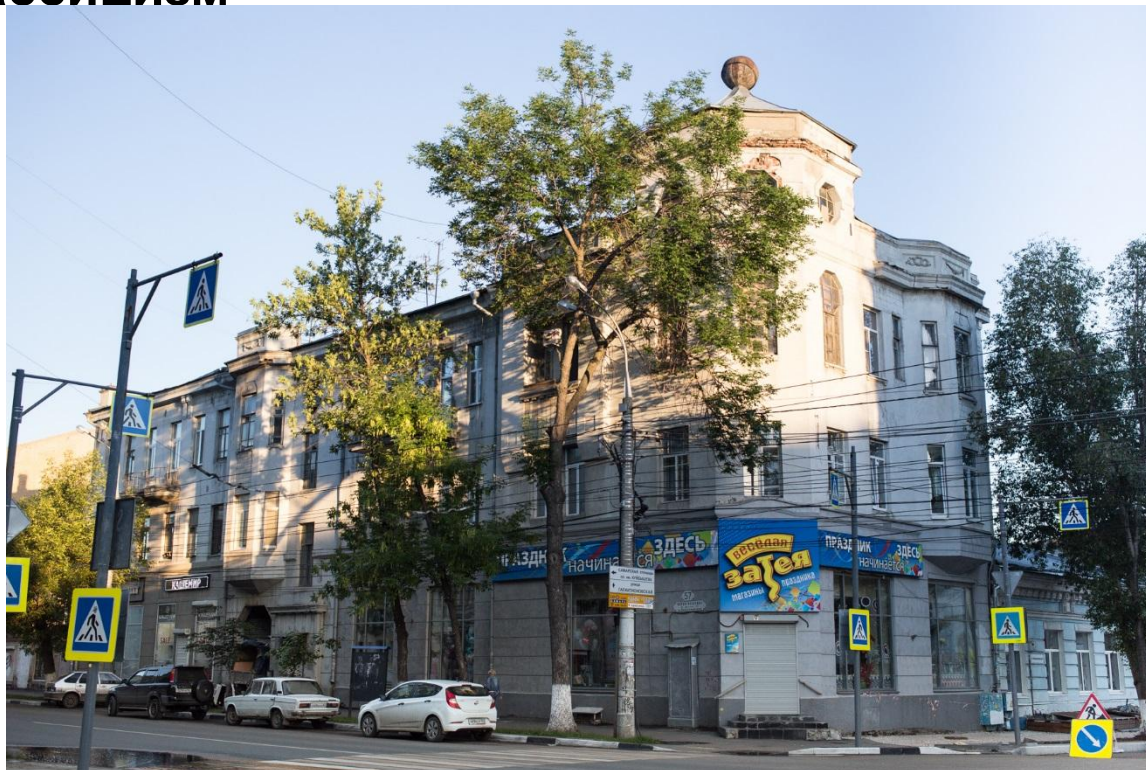
стилизаторский модерн – модернизированный неоклассицизм



**Дом Степана Филимонова (1903).
ул. Льва Толстого, д. 97 / ул. Ленинская, д. 116
Архитектор – Георгий Мошков.**

ЛИКИ САМАРСКОГО МОДЕРНА

**стилизаторский модерн – модернизированный
неоклассицизм**



**Доходный дом Степана Карцева (1905-1906; реконструкция – 1913-1914).
ул. Некрасовская, д. 57 / ул. Молодогвардейская, д. 65.
Архитектор – Платон Шаманский.**

ЛИКИ САМАРСКОГО МОДЕРНА

иррациональный (флоральный)
модерн



**Особняк Александра Георгиевича и Александры Павловны Курлиных (1903).
ул. Красноармейская, д. 15 / ул. Фрунзе, д. 159
Архитектор – Александр Зеленко.
Квинтэссенция самарского модерна, его наивысший расцвет.**

ЛИКИ САМАРСКОГО МОДЕРНА

**иррациональный (флоральный)
модерн**



**Дом Кондрата Зорга (1910-1911).
ул. Галактионовская, д. 153.
Архитектор – Александр
Зеленко.**

ЛИКИ САМАРСКОГО МОДЕРНА

иррациональный (флоральный)
модерн



Дом Кондрата Зорга (1910-1911).
ул. Галактионовская, д. 153.
Архитектор – Александр
Зеленко.

ЛИКИ САМАРСКОГО МОДЕРНА

**рациональный
модерн**



**Доходный дом А.Н. Портного (1911).
ул. Молодогвардейская, д. 126 / ул. Льва Толстого, д. 56.
Архитектор – Зельман Клейнерман.**

ЛИКИ САМАРСКОГО МОДЕРНА

промышленный



**Доходный дом А.Н. Портного (1911).
ул. Молодогвардейская, д. 126 / ул. Льва Толстого, д. 56.
Архитектор – Зельман Клейнерман.**

ЛИКИ САМАРСКОГО МОДЕРНА

промышленный

модерн



Жигулёвский пивоваренный завод (1881-1911).

Волжский пр-т, д. 4а (вид с ул. Вилоновской).

Архитектор: машиностроительная фирма Иоганна Швальбе.

ЛИКИ САМАРСКОГО МОДЕРНА

Самарский модерн прямо или косвенно сопряжен с революционным движением в городе с 1905-1907 по 1917-1918 годы.



ПРОГУЛКИ ПО САМАРЕ

————— : —————

Олег Баулин

+7 917 950 44 97

(Viber, WhatsApp)

vk.com/samara_peshkom

vk.com/oleg_baulin | [instagram: olegbaulin](https://www.instagram.com/olegbaulin)