

REVERSA

Плимолочный (PLA) + Гиалуроновый (HA)
гибридный филлер

Медицинский препарат одноразового применения

Описание продукта

Гибридный продукт, который содержит биоразлагаемые микрочастицы полимолочной кислоты (**Poly D, L-lactide**) и гиалуронат натрия.

Препарат состоит из двух основных активных ингредиентов :

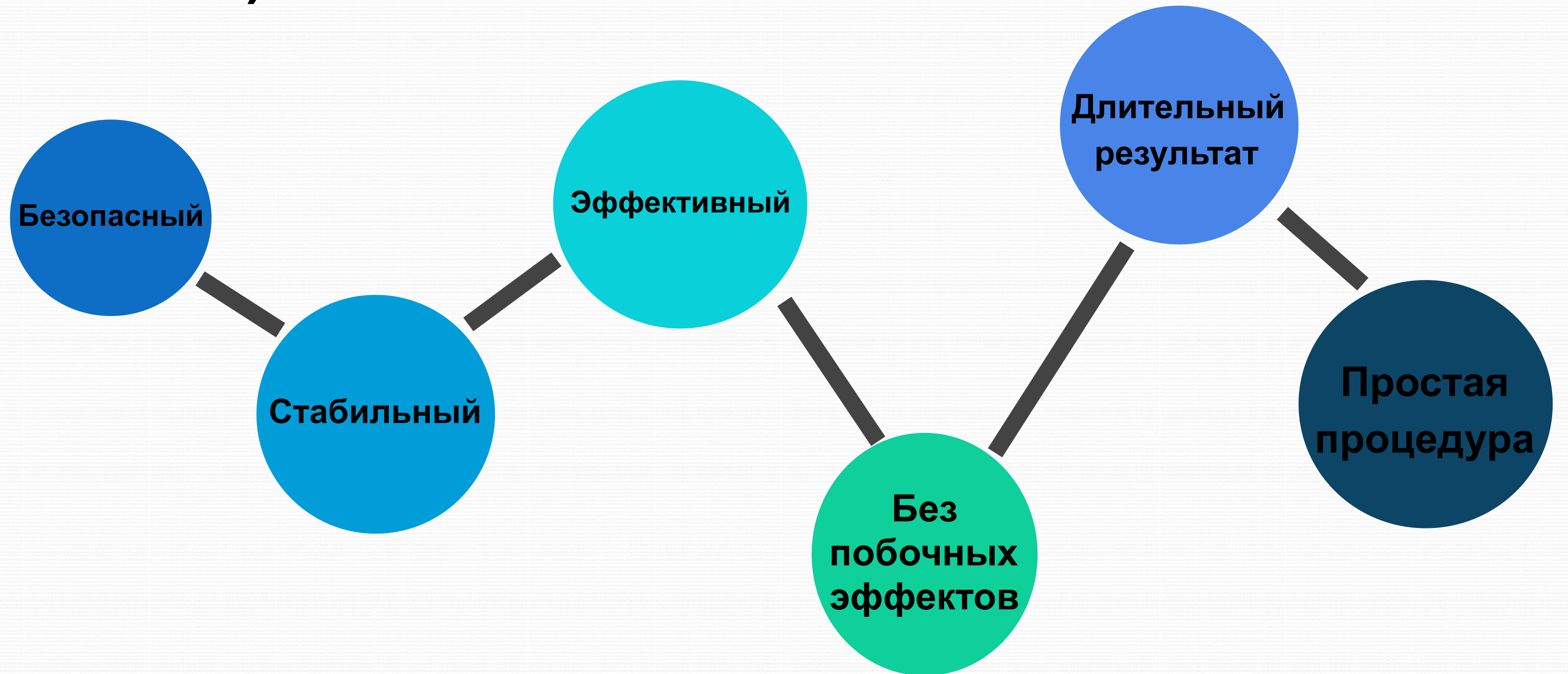
Полимолочная кислота (PLA)

Гиалуроновая кислота (HA)

KFDA одобряет производство и распространение



REVERSAL FILLER- Высококачественный филлер (наполнитель)



Идеальные свойства полимолочной кислоты и гиалуроновой кислоты филлера REVERSAL

Полимолочная кислота	Гиалуроновая кислота
<p>Стимулирует синтез аутологичных (собственных) клеток кожи коллагена, придавая объем ткани и устраняя ее дефицит в так называемых “депрессивных зонах”.</p> <p>Биосовместимый благодаря своему природному происхождению.</p>	<p>Обеспечивает гидробаланс кожи и поддерживает ее оптимальное увлажнение.</p>
<p>Не содержит белков, которые могут вызывать отторжение, аллергические и аутоиммунные реакции в организме.</p>	<p>Помогает сохранить большое количество влаги.</p>
<p>После выполнения своих функций он подвергается постепенному биологическому разложению, что делает препарат абсолютно безопасным для организма.</p>	<p>Заполняет пространство между волокнами коллагена и эластина, удерживая их в правильном положении.</p>
<p>Активируя неоколлагенез, полимолочная кислота продлевает объемный эффект наполнителя до 1-2 лет, поэтому процедура не требует частого повторения.</p>	<p>Придает тканям эластичность и объем, делая кожу наполненной и гладкой.</p>

Компоненты REVERSAL

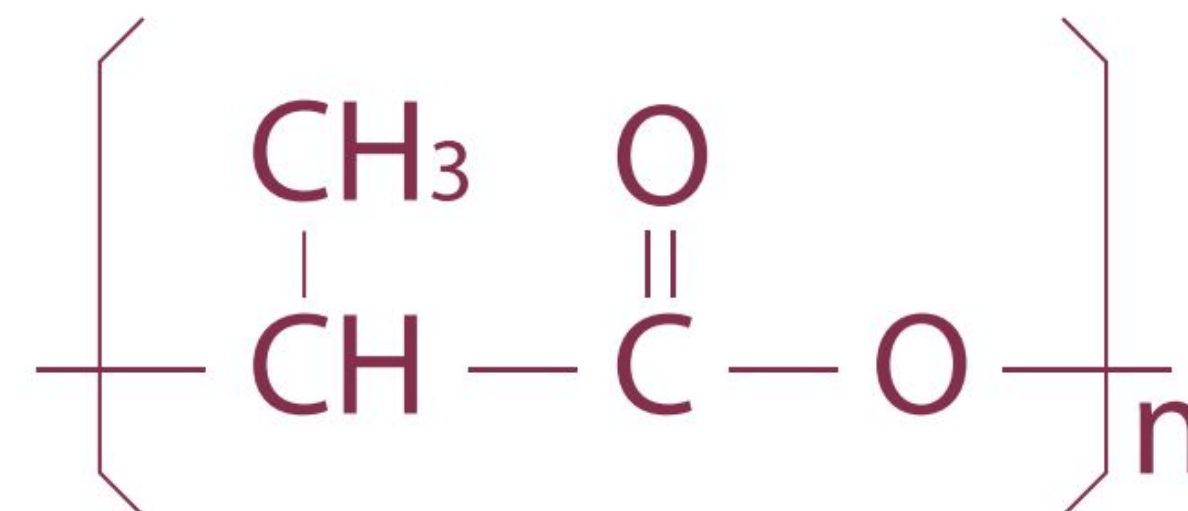
Полилактичная кислота – 170 мг

Гиалуроновая кислота – 30 мг

Полилактичная кислота (PLA) – является биосовместимым и биоразлагаемым веществом, одобренным FDA США, а также используется в процедурах для удаления нитей. Естественным образом стимулирует клетки кожи, чтобы вырабатывать коллаген.

Молочная кислота - имеет два оптических изомера, L-молочную кислоту и D-молочные физические свойства.

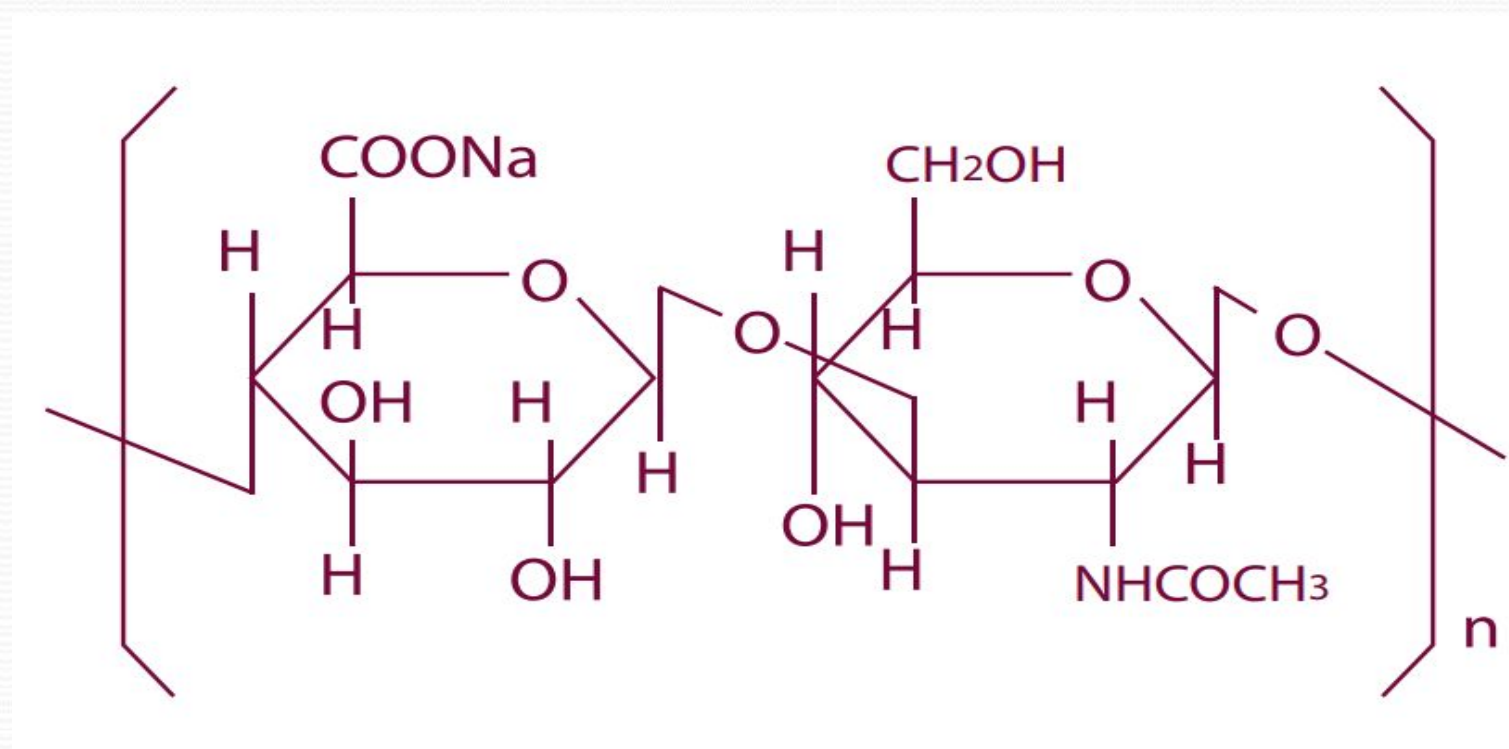
Биолизис – позволяет молочнокислым полимерам полностью растворяться в организме и предотвращает аномальную реакцию тела на инородные компоненты.



Компоненты REVERSAL

Гиалуронат (НА) – это природные полисахариды, существующие в коже человека.

Функции – отличная биоразлагаемость и биосовместимость.



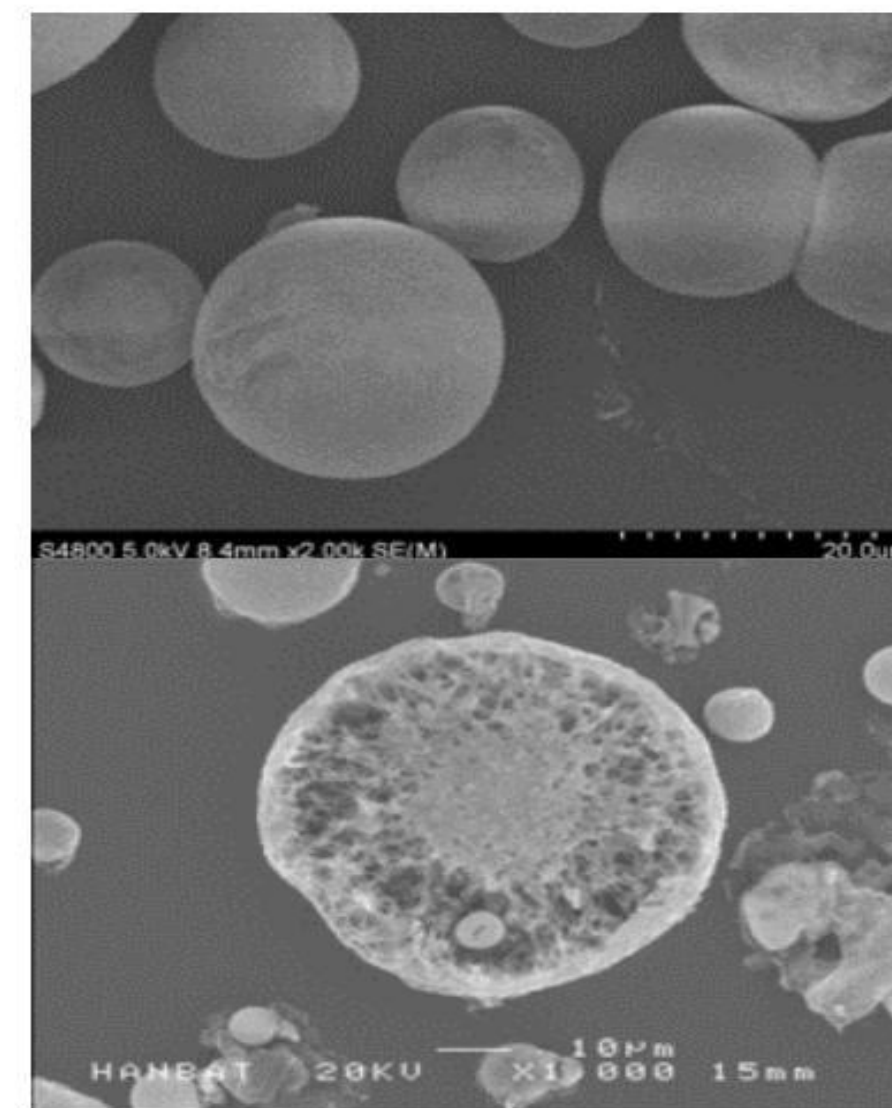
Полилактидная микрокапсула в электронном микроскопе (SEM)

Поскольку микрокапсула способствует выработке коллагена, она поддерживает естественный объем с течением времени.

Быстрый процесс приготовления раствора сокращает время процедуры.

Так как микрокапсула является биосовместимой и биоразлагаемой, после определенной времени остатки полилактидных микрокапсул исчезнут.

Безопасные ингредиенты одобрены FDA



Inner particle : porous, reticular structure

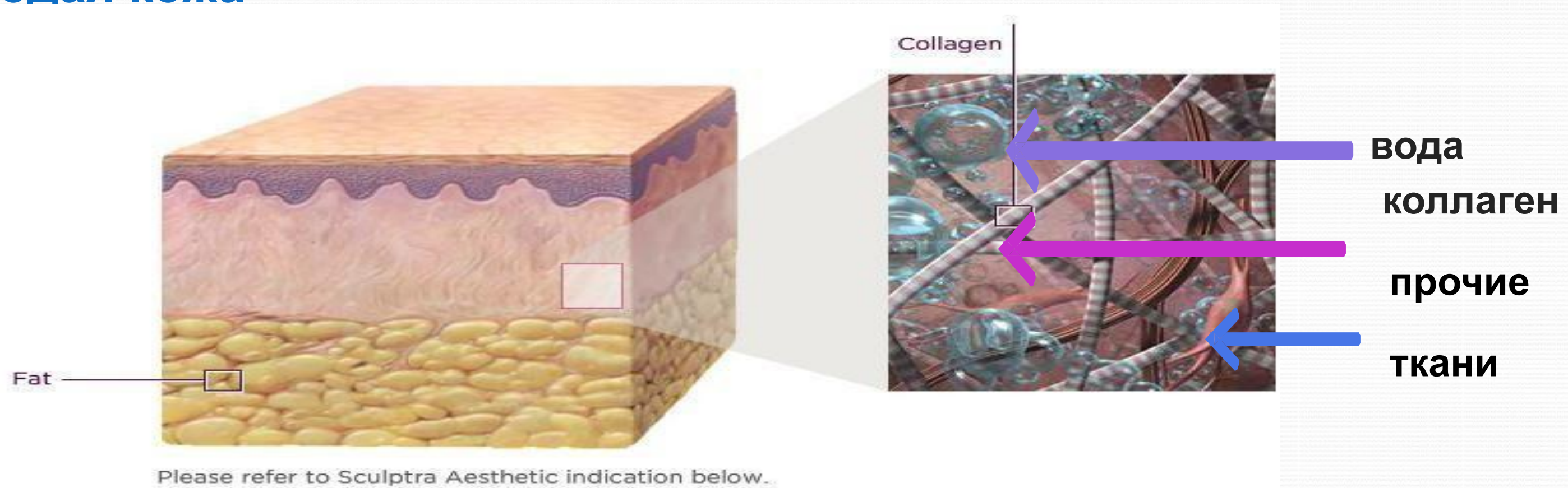
структура

Преимущества Reversal

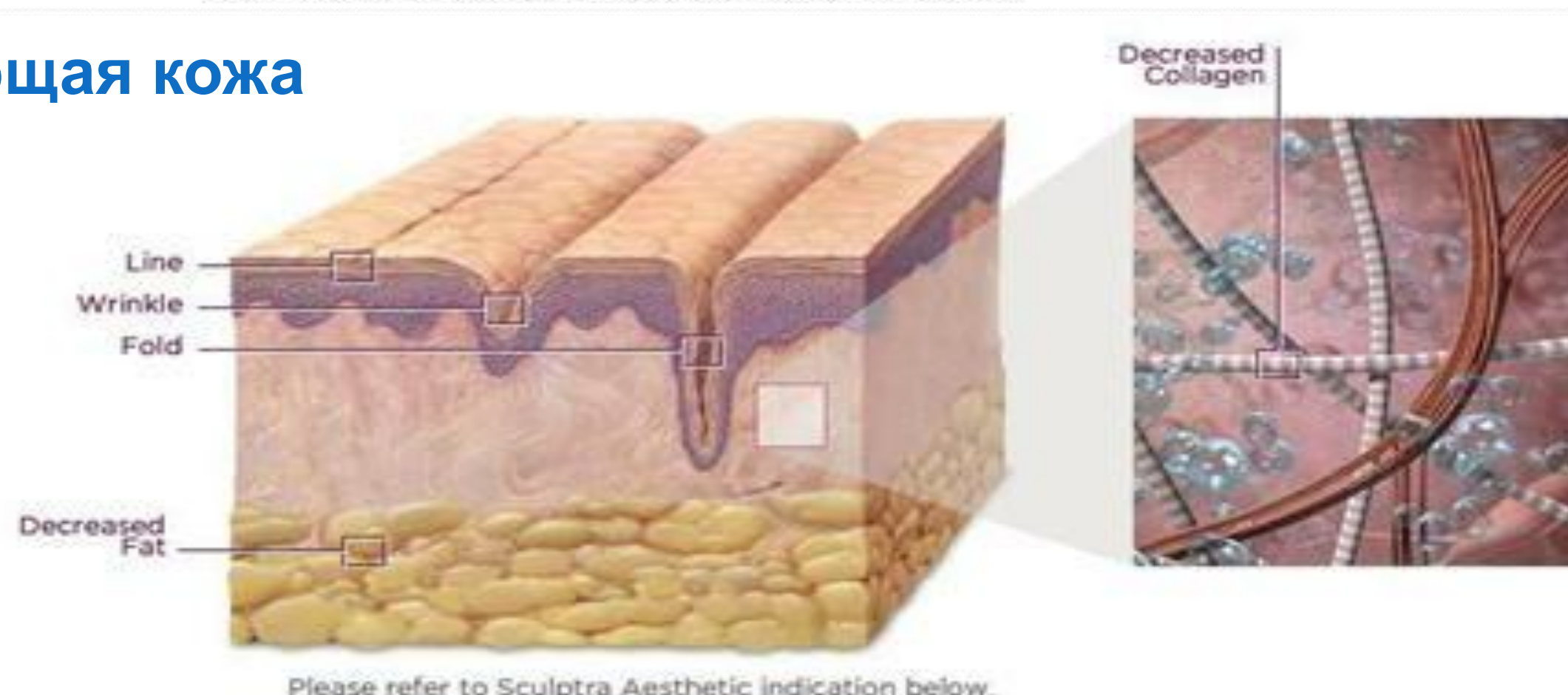
- ✓ Стимулирует выработку коллагена.
- ✓ Реконструирует дерму.
- ✓ Способствует образованию своеобразной “уплотнительной сетки” на коже, которая придает чёткость контурам лица.
- ✓ Поддерживает кожу в тонусе.
- ✓ Оказывает армирующий эффект за счет присутствия в филлере полимолочной и гиалуроновой кислоты.
- ✓ Восстанавливает нормальное питание и увлажнение тканей.
- ✓ Безопасный шовный материал для операций, обладающий свойством самостоятельно рассасываться.
- ✓ Эффективно запускает выработку новых коллагеновых волокон и активирует обновление тканей.
- ✓ Точно и равномерно заполняет образовавшиеся в дерме пустоты и неровности рельефа.
- ✓ Результат коррекции выглядит натурально и естественно, при этом у пациента полностью сохраняется мимика лица.

Механизм действия Reversal

Молодая кожа



Стареющая кожа

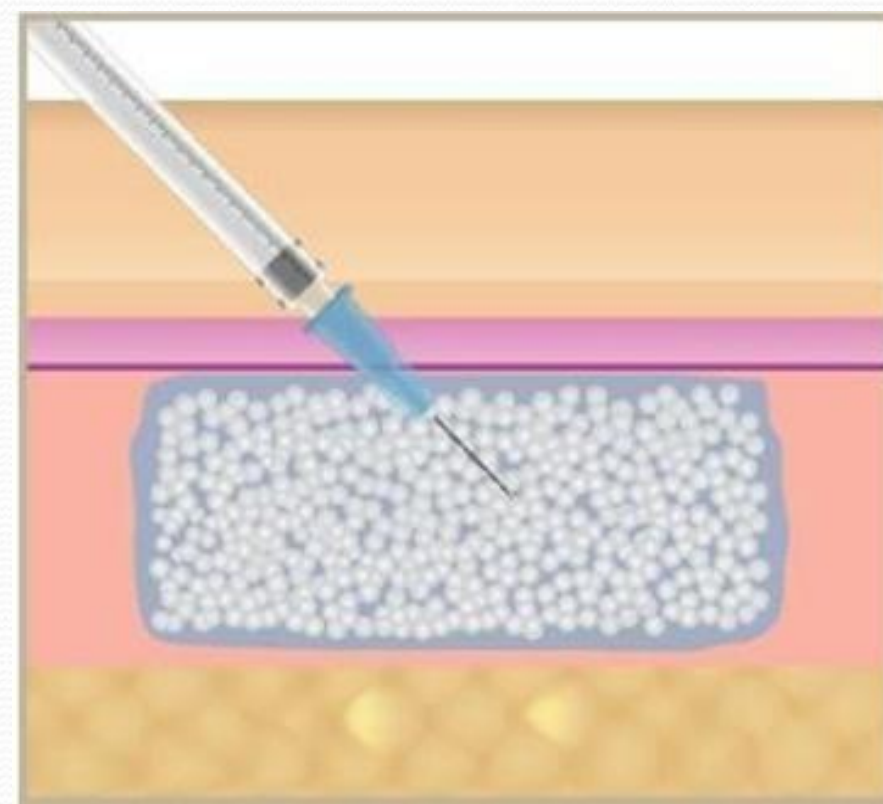


При постоянном стимулировании выработки коллагена в местах инъекций в течение длительного периода времени компоненты медленно растворяются и всасываются в организм

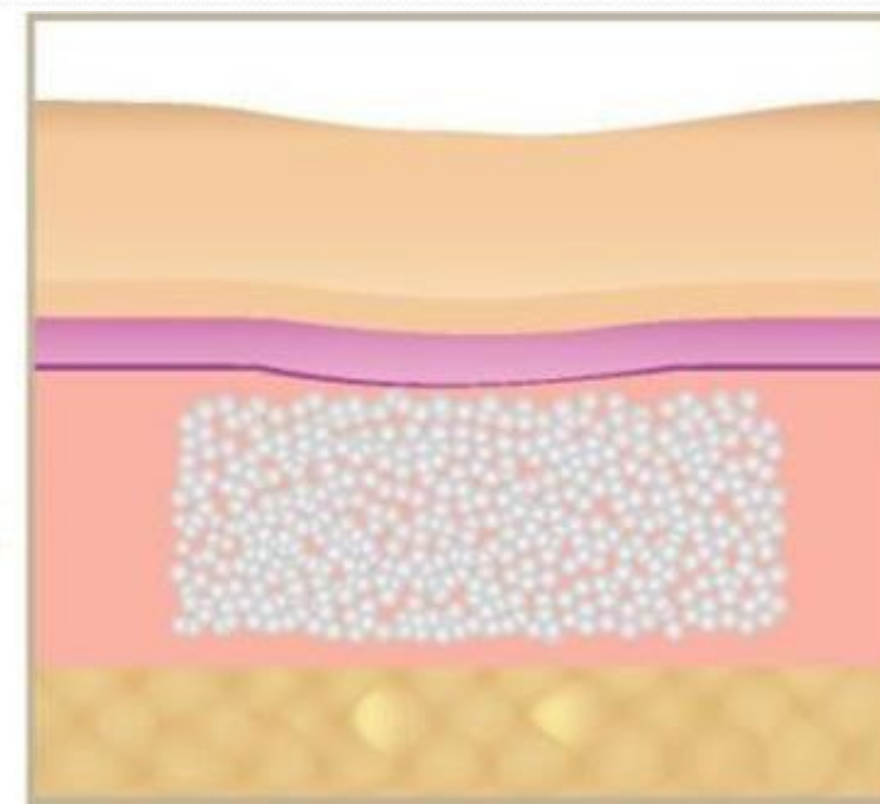
Механизм действия Reversal



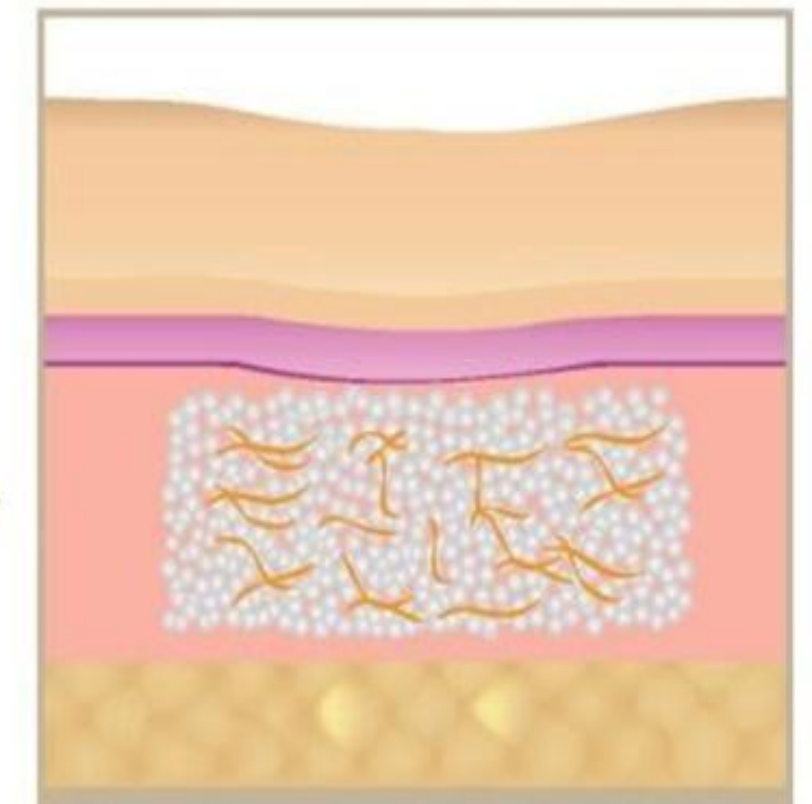
Увеличение морщин и потеря объема лица вследствие возрастного увядания кожи



Немедленный эффект разглаживания морщин и восполнения объема сразу после введения инъекции Reversal Filler



Через неделю после инъекции Reversal Filler в результате поглощения воды организмом наблюдается некоторая потеря объема



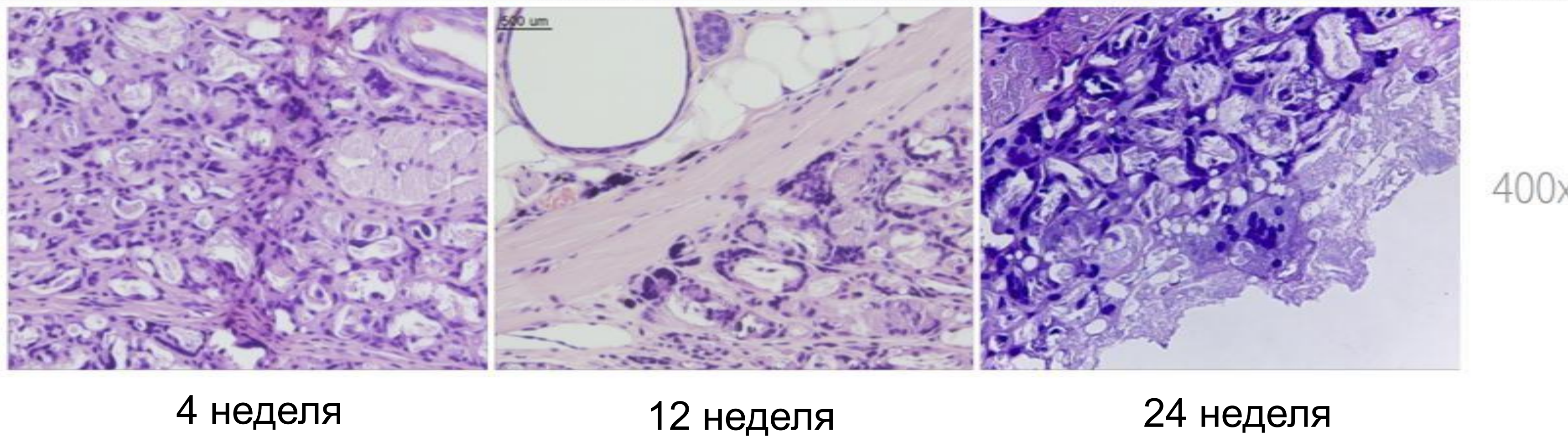
Восстановление потерянного объема и разглаживание морщин

REVERSAL :

Свойства

Обновление тканей

Появление новых тканей подтверждено гистологическим анализом



- На 4 неделе после инъекции клетки проникли на поверхность частиц полимолочной кислоты и заполнили пустоты между частицами.
- На 12 неделе клетки полностью заполнили пустые пространства между частицами полимолочной кислоты и начали переходить в частицы пористой полимолочной кислоты.
- На 24 неделе клетки начали переселяться во внутренние части полимолочной кислоты и заполнили пространства между частицами.

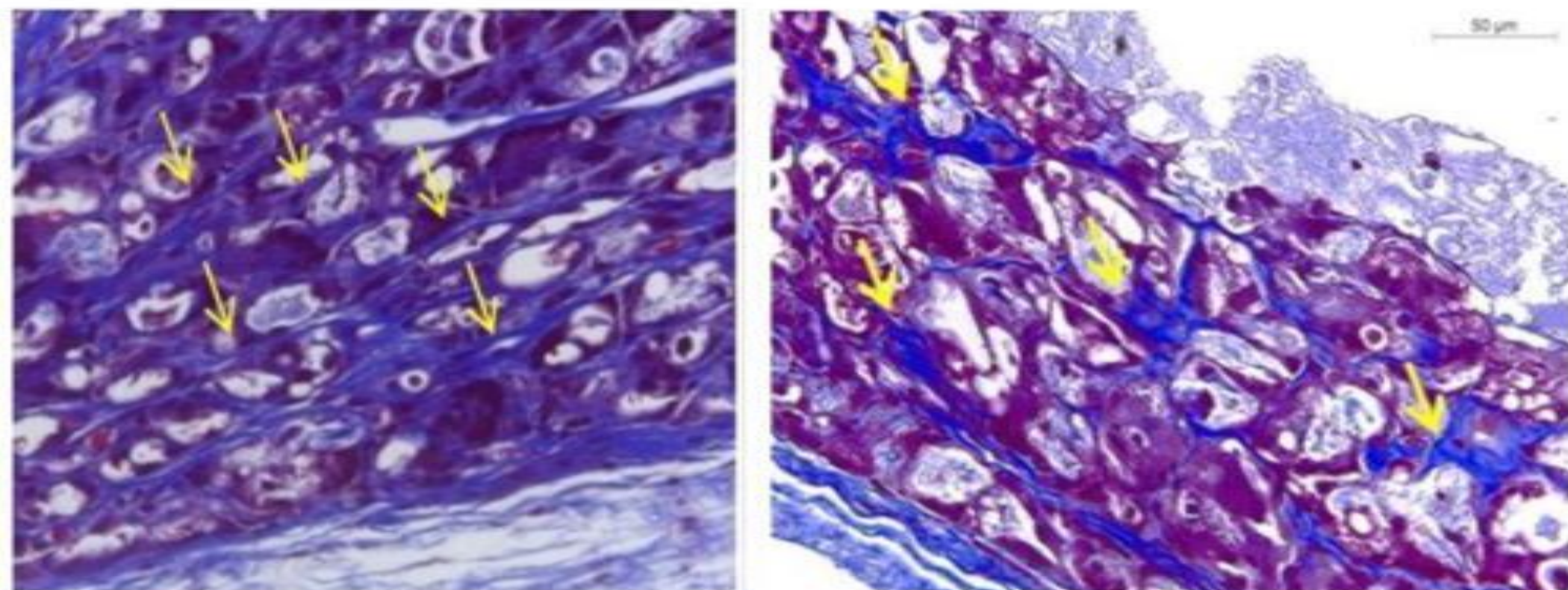
REVERSAL :

Свойства

Регенерация новых кожных тканей подтверждена гистологическим исследованием

Гистологический анализ – ИГХ - окрашивание актина и коллагена типа 1

Через 12 недель Через 20 недель



Образование коллагена заключается в формировании новых тканей. Начиная с 4-й недели образование коллагена генерируется клетками, осевшими в полимолочной кислоте.

На 12 и 20 неделе экспрессия коллагена выросла между частицами пористой полимолочной кислоты и внутри частиц (желтые стрелки)

REVERSAL :

Свойства

Длительный эффект

Филлер Reversal отличается от других филлеров, только заполняющих складки и морщины, тем, что его инновативная формула со стабилизированной гиалуроновой кислотой включает в себя следующие свойства:

- Устранение и заполнение морщин, поддержка эффекта лифтинга в течение длительного периода времени.
- Придание объема всей области лица, сохраняя более естественный и наполнительный эффект на участке проведения процедуры.
- В результате, филлер Reversal обладает гораздо более пролонгированным эффектом, чем другие филлеры.

Полимолочная кислота (REVERSAL) 24 месяца

Гиалуроновая кислота 14 месяцев

Коллаген 6 месяцев

Эффекты от использования филлера REVERSAL

Армирование контуров с помощью Reversal Filler позволяет активно решать следующие задачи:



- Восстановление и придание недостающего объема тканям вследствие их липодистрофии или асимметрии
- Корректирование возрастных изменений тканей (впалые щеки, виски, провисание кожи)
 - Устранение морщин и глубоких борозд (глабеллярные, лобные, периорбитальные, марионеточные, складчатые морщины, носогубные и щечные, и подбородочные складки)
- Лепка контуров лица, армирование овала лица
 - Выравнивание рельефа кожи, коррекция объемных дефектов тканей, рубцов и ямок
- Визуальное омоложение кожи, устранение ее провисания, восстановление упругости и гладкости

Способ применения: Приготовление раствора

Раствор Reversal

За 30 минут до обработки приготовьте суспензию объемом 9 мл, добавив стерильную воду (NaCl) объемом 7 мл для инъекции и 2 мл лидокаина во флакон для инъекции Reversal.

1 флакон Reversal + SWFI 7 мл + 0,2% лидокаина 2 мл

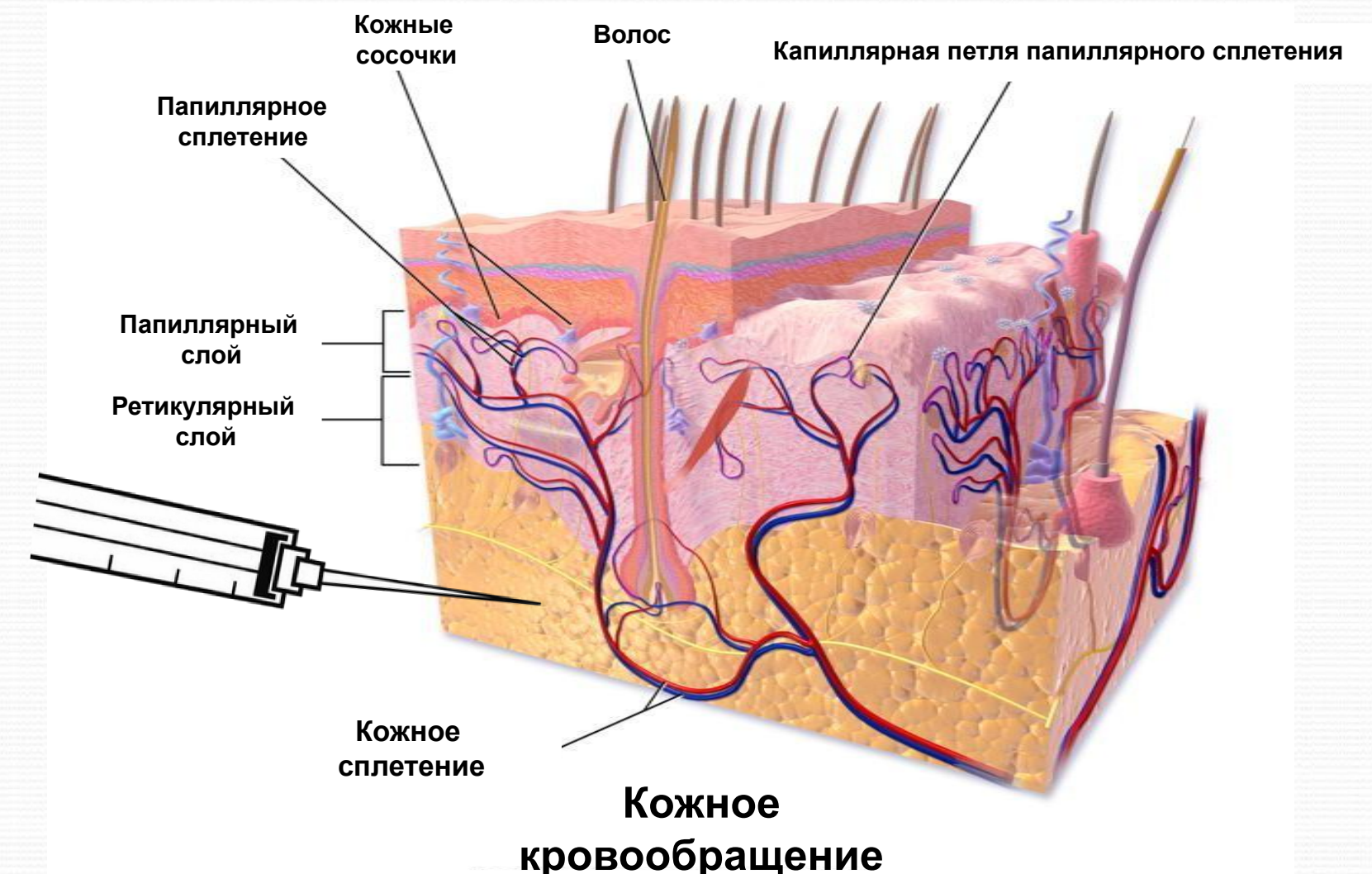
✂ Возможны различные комбинации путем изменения содержания компонентов.



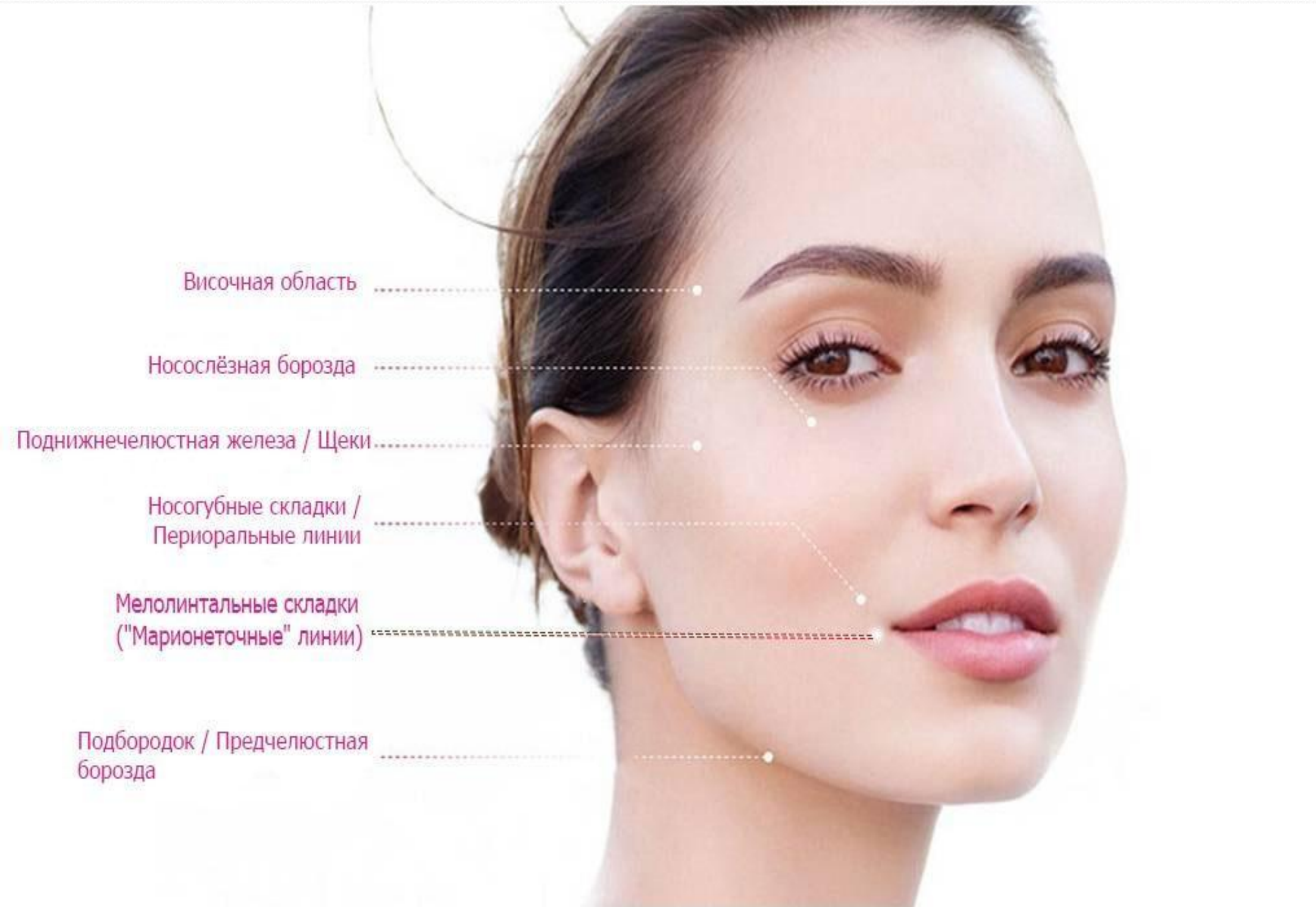
Способ применения: Введение инъекции

- Наберите необходимое количество раствора стерильной иглой с диаметром 18G . Для проведения процедуры также рекомендуется использовать стерильную иглу или канюли с диаметром 25G или 26G.
- Введите раствор в подкожный слой, чтобы усилить лифтинг-эффект и уплотнить подкожные ткани.
- Рекомендуемый объем инъекции - 1 мл для каждого участка
- Филлер вводится непосредственно в проблемную зону, а завершает процедуру легкий массаж для равномерного распределения наполнителя под кожей.
- Ожидаемый эффект можно достичь после прохождения всего курса с Reversal, который составляет 2 процедуры с промежутком в 1,5-2 месяца.
- Повторить курс - 1 раз в 2 года.

На выходе
продукта -
9 мл



Зоны применения



Показания:

- Сухая, тонкая кожа с мелкими морщинами
- Потеря объема ткани и височной области
- Потеря объема в области щек
- Наличие морщин в уголках глаз
- Наличие морщин вокруг рта
- Наличие носогубных складок, "гусиных лапок"
- Омоложение кистей рук
- Увеличение скул
- Наличие предчелюстных складок
- Коррекция подбородка
- Необходимость улучшить общее состояние кожи лица, шеи, декольте

Действие:

- Увеличение общего объема в области лица за счет неокollaгeнеза, стимулирование выработки коллагена в тканях

Меры предосторожности

- Избегать сауны, плавания и любых видов активного отдыха
- Избегать воздействия солнца, а также употребления алкоголя и курения

Противопоказания

- Герпетические и пустулезные высыпания на коже
- Инфекционные и хронические заболевания в стадии обострения
- Беременность и кормление грудью
- Период менструации
- Нарушение свертываемости крови
- Приём антикоагулянтов и аспирина
- Онкопатологии
- Сахарный диабет
- Пациенты младше 18 лет

**Спасибо
за
внимание!**