

Государственный



Университет

Управления

ГОСУДАРСТВЕННЫЙ УНИВЕРСИТЕТ УПРАВЛЕНИЯ

КАФЕДРА «МЕНЕДЖМЕНТ»

ОСНОВЫ МЕНЕДЖМЕНТА

4.3. Власть и партнерство в управлении организацией

ЭЛЕКТРОННЫЙ ЛИСТ ОСНОВНОГО СОДЕРЖАНИЯ

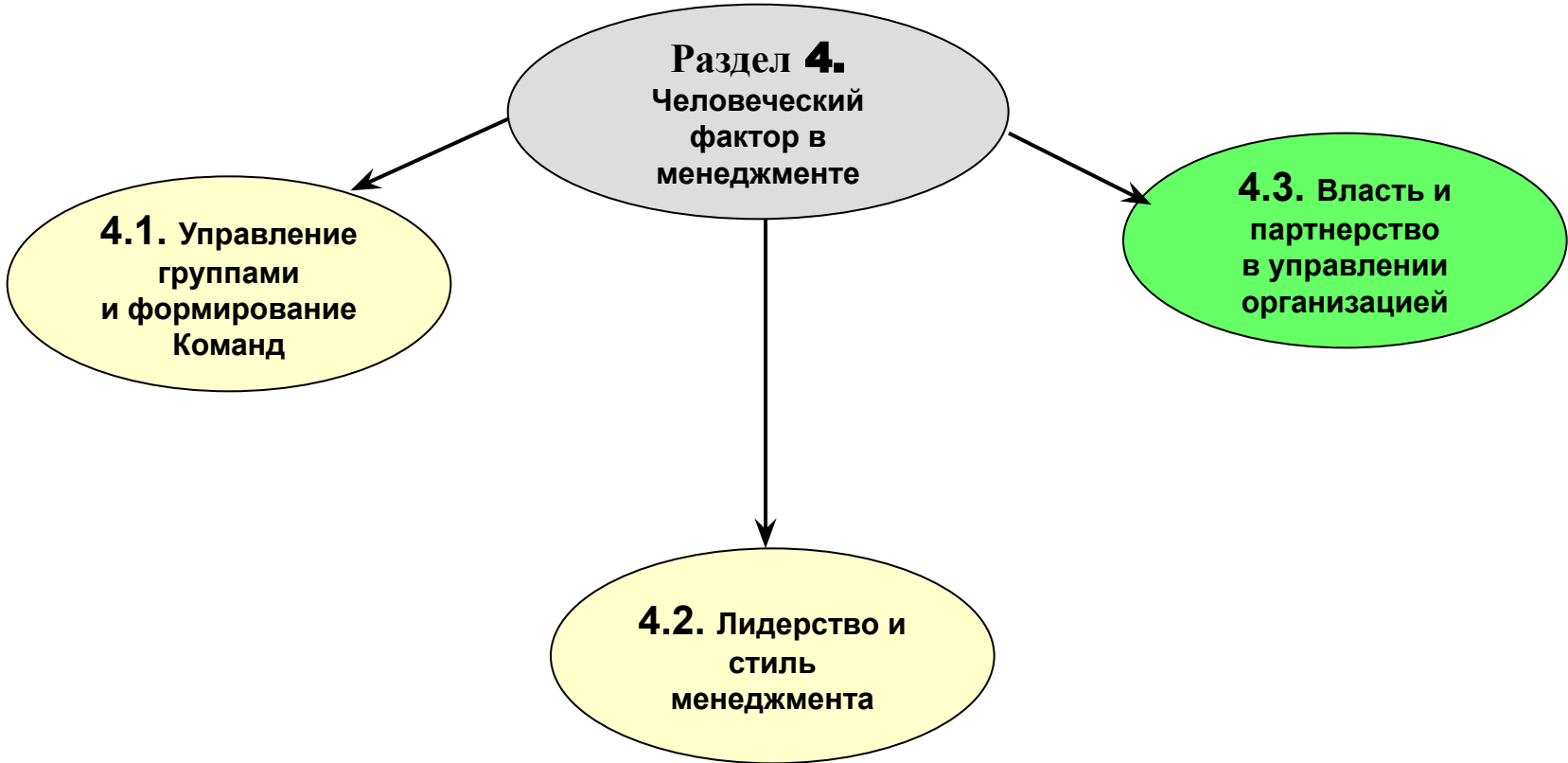
Автор – ЖЕРНАКОВА Марина Борисовна

МОСКВА - 2005

**Место главы «Власть и партнерство в управлении организацией»
в макроструктуре раздела «Человеческий фактор в менеджменте»**

2

4



4.3. Власть и партнерство в управлении организацией содержание

3

4

5

2

4

7

4.3.1. Власть как необходимое условие осуществления управления

2
4

4.3.2. Управляемость как реакция на проявление власти

2
9

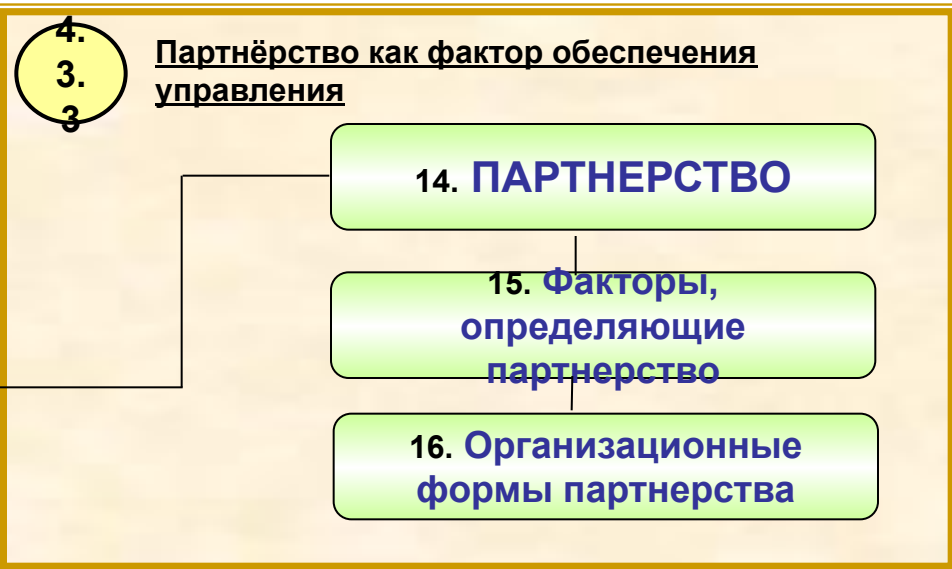
4.3.3. Партнерство как фактор обеспечения управляемости

СЛС



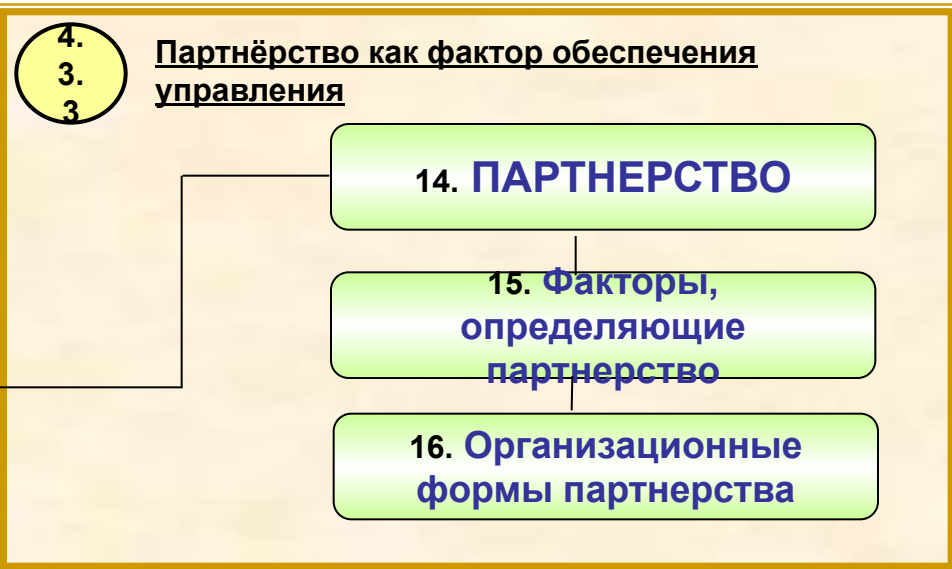
4.3. Власть и партнерство в управлении организацией. СЛС.

4



4.3. Власть и партнерство в управлении организацией. СЛС.

4



ЭЛЕМЕНТ ОСНОВЫ КОНСПЕКТА содержание

4.3. Власть и партнерство в управлении организацией

ВВЕДЕНИЕ к. 3 - 6

1. Власть, как необходимое условие
осуществления управления 7÷23

2. Управляемость, как реакция на
проявление власти. 24÷28

3. Партнерство, как фактор обеспечения
управляемости 29÷35

ЗАКЛЮЧЕНИЕ к. 36

4.3. Власть и партнерство в управлении организацией содержание

7

4.3.1. Власть как необходимое условие осуществления управления

2
4

4.3.2. Управляемость как реакция на проявление власти

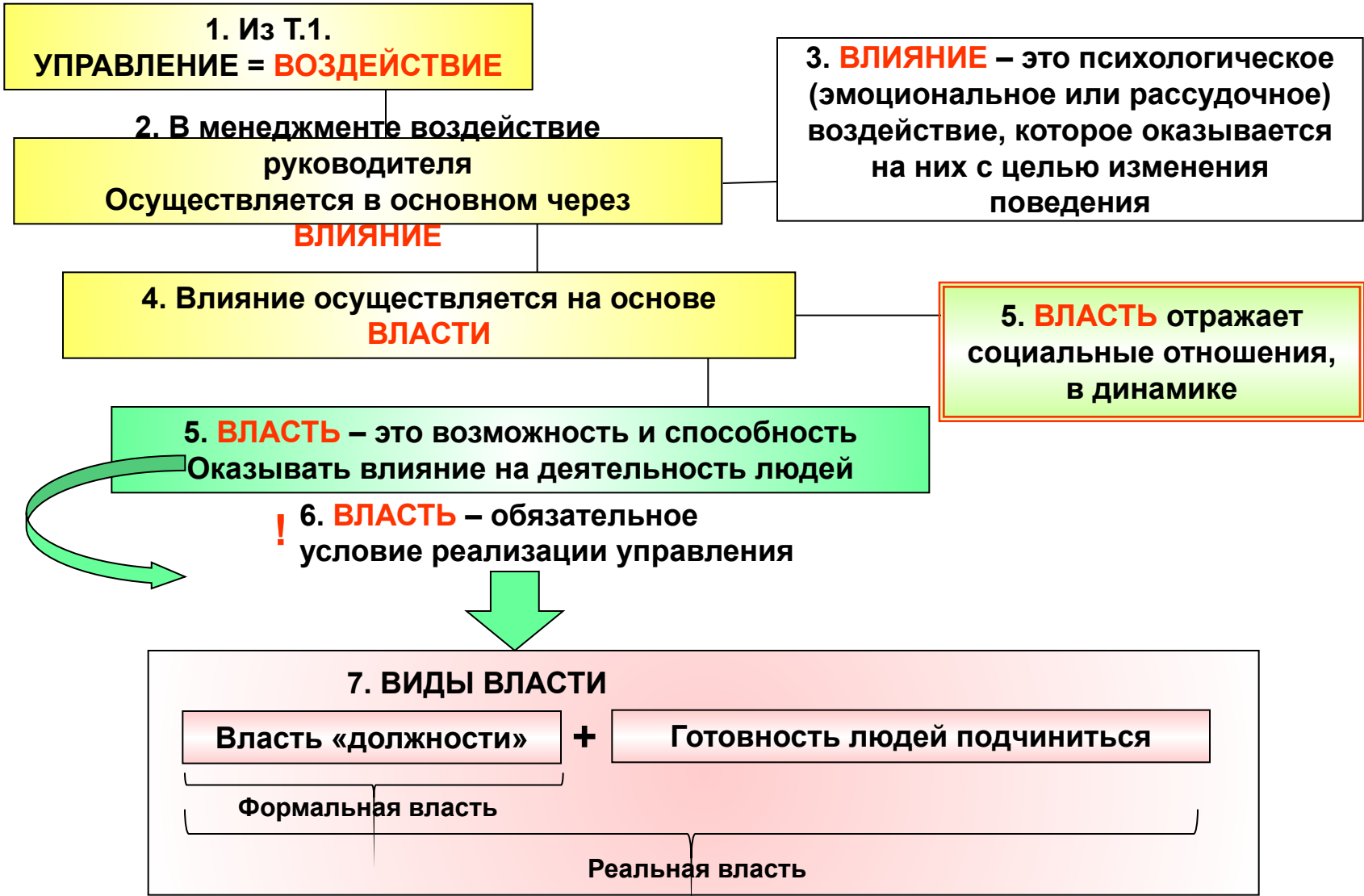
2
9

4.3.3. Партнерство как фактор обеспечения управляемости

4.3.1. Власть как необходимое условие осуществления управления

8
9
1
0
1
3
2
6

7



4.3.1. Власть как необходимое условие осуществления управления

8

Власть
характеризу
ется:

1. **Целенаправленностью** (осуществляется ради чего-то)

2. **Опорой на** определенные **ресурсы** (возможность держать под своим контролем что-либо имеющее значение для исполнителя, то, что создает его зависимость и заставляет его действовать, как желает руководитель)

3. Наличием **специфического механизма реализации**

4. **Неоднозначностью** последствий применения

1

0

1

2

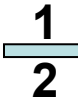
4.3.1. Власть как необходимое условие осуществления управления

Власть – это социальные отношения в динамике

1. **Асимметричностью** (один субъект чем-то превосходит другого)

2. Постоянным **стремлением к изменению существующего ее баланса** – соотношения сил взаимосвязанных субъектов, когда один из них использует ее ровно столько, сколько необходимо для выполнения своих функций, не вызывая у других объектов чувства протеста

4.3.1. Власть как необходимое условие осуществления управления



*Абсолютной власти
в современном
менеджменте
не существует!!!*

4.3.1. Власть как необходимое условие осуществления управления

9
1
0
1
1

1
3
2
6
2
7
3
1

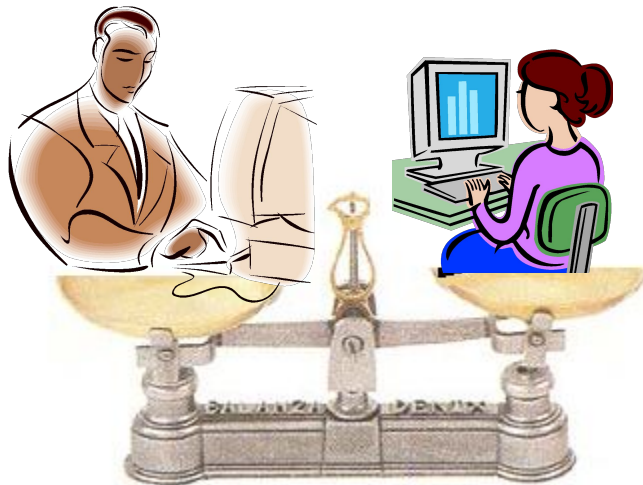
Подчиненные зависят от руководителя, т. к он решает вопросы:

- повышения заработной платы;
- продвижения по службе;
- распределения рабочих заданий;
- удовлетворения социальных потребностей

Руководитель зависит от подчиненного, т. к.:

- подчиненные могут выполнить задание более или менее хорошо;
- владеют информацией, которая не всегда имеется у руководителя;
- имеют неформальные контакты с коллегами из других подразделений

ВЛАСТЬ
РУКОВОДИТЕ
ЛЯ



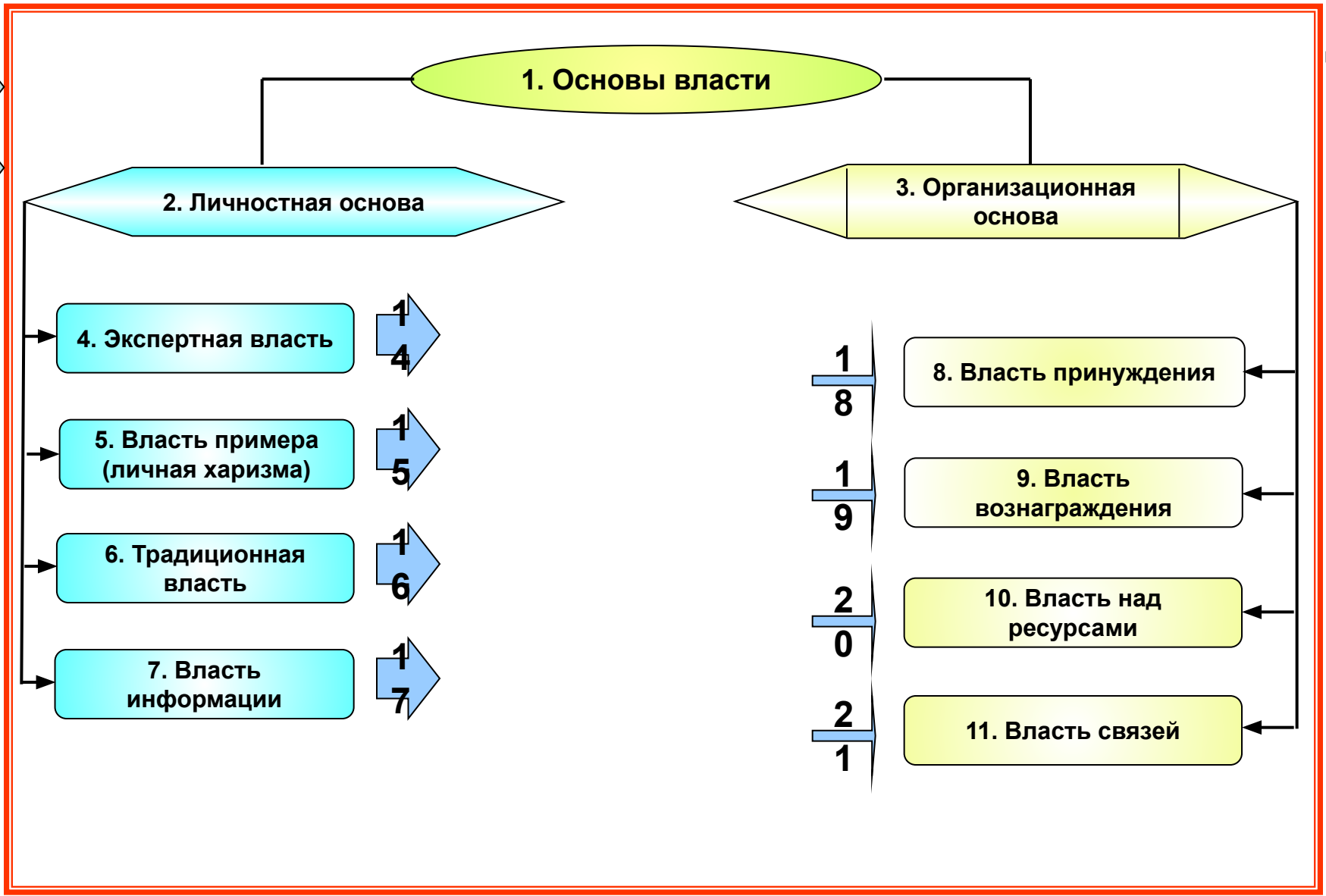
ВЛАСТЬ
ПОДЧИНЕННО
ГО

БАЛАНС ВЛАСТИ

4.3.1. Власть как необходимое условие осуществления управления

1
2
8

1
4



СЛС



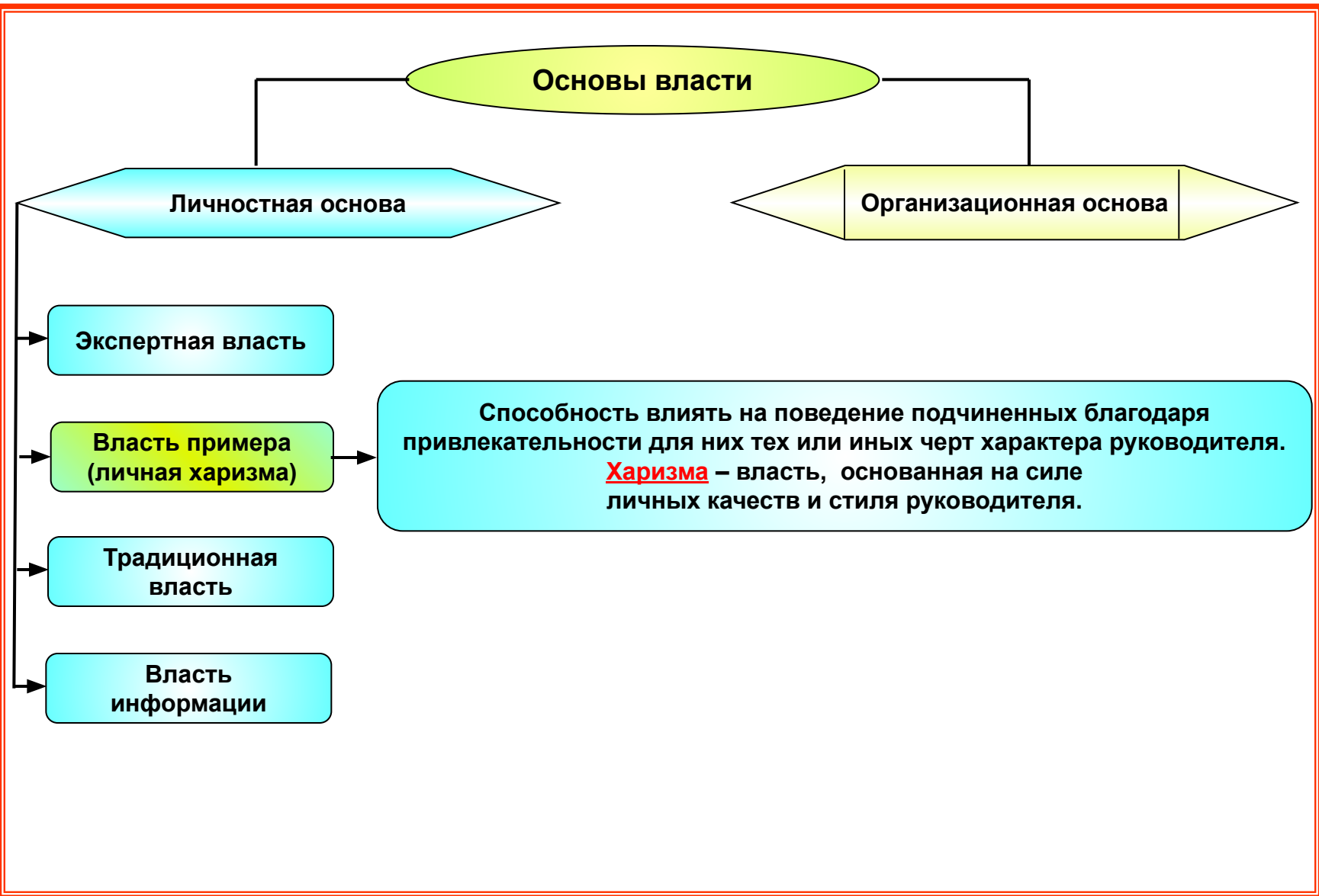
4.3.1. Власть как необходимое условие осуществления управления

1
3

15



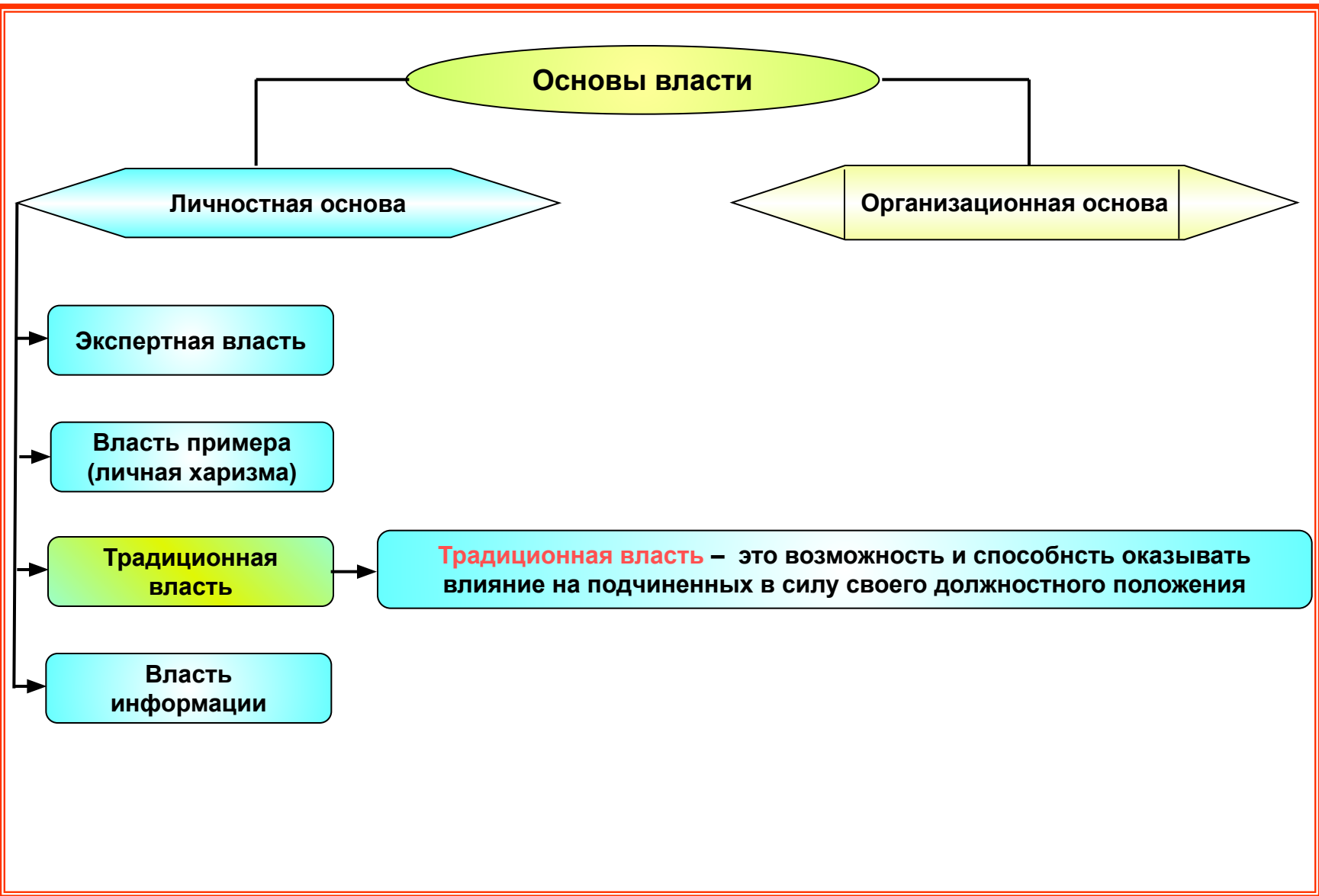
4.3.1. Власть как необходимое условие осуществления управления



1
4

16

4.3.1. Власть как необходимое условие осуществления управления



1
5

17

4.3.1. Власть как необходимое условие осуществления управления



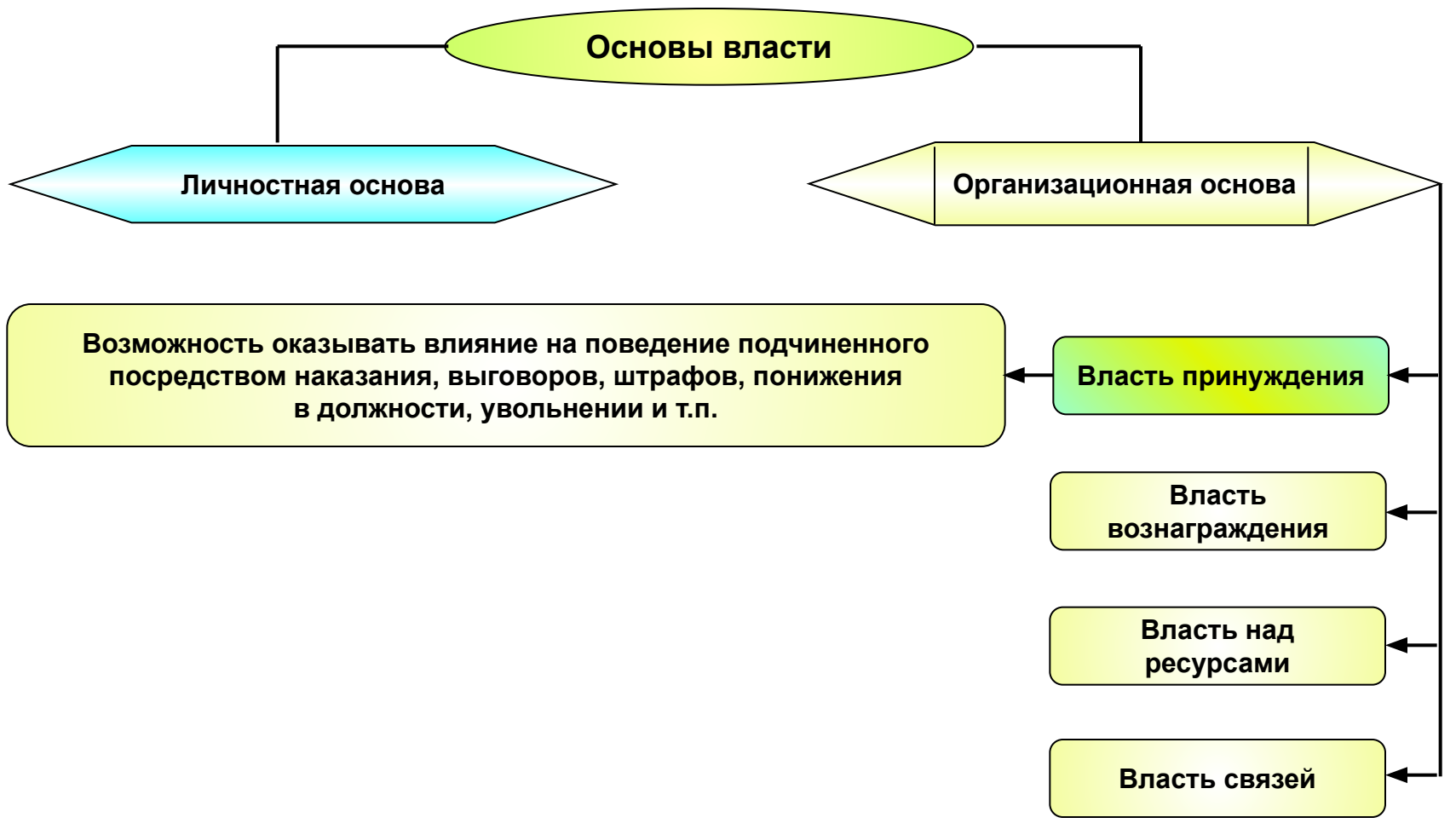
1
6

18

4.3.1. Власть как необходимое условие осуществления управления

1
7

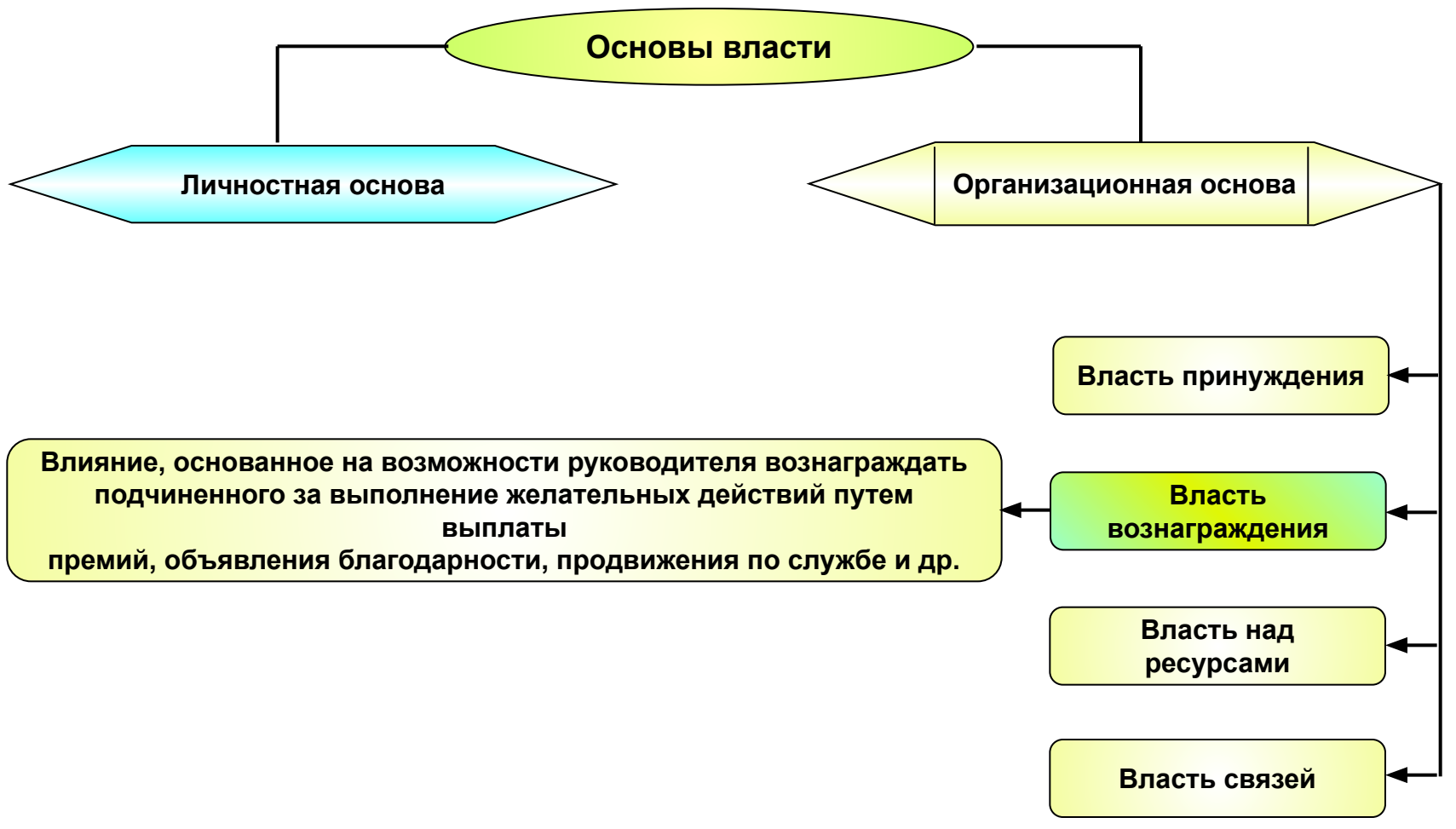
19



4.3.1. Власть как необходимое условие осуществления управления

1
8

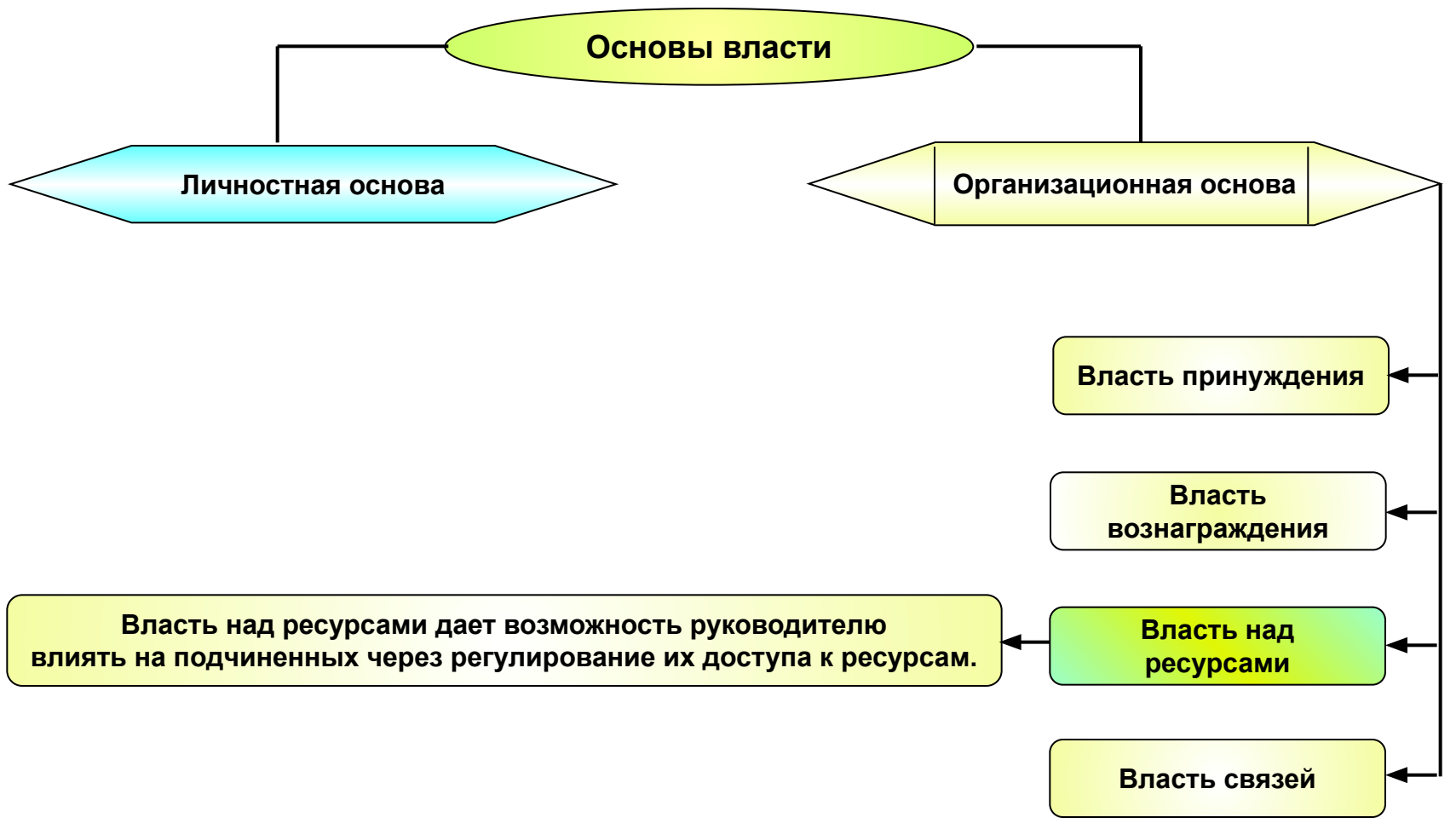
20



4.3.1. Власть как необходимое условие осуществления управления

1
9

21



4.3.1. Власть как необходимое условие осуществления управления

20

22



4.3.1. Власть как необходимое условие осуществления управления ЭЛЕМЕНТ ОСНОВЫ КОНСПЕКТА

4.3. Власть и партнерство в управлении организацией

Введение. к. 3 - 6

1. Власть, как необходимое условие осуществления управления 7÷23

2. Управляемость, как реакция на проявление власти. 24÷28

3. Партнерство, как фактор обеспечения управляемости.

Заключение. к. 36 29÷35

4.3.1 к. 7 - 23

В. как необ. усл. упр.

Возможно ли управление без власти?

Варианты воздействия через: силу, подкрепление, влияние.

В современном менеджменте через влияние на основе власти. к. 8

Власть – это возможность и способность оказывать влияние на деятельность людей 8

Управление без власти невозможно. к. 8

4.3.1. Власть как необходимое условие осуществления управления ЭЛЕМЕНТ ОСНОВЫ КОНСПЕКТА

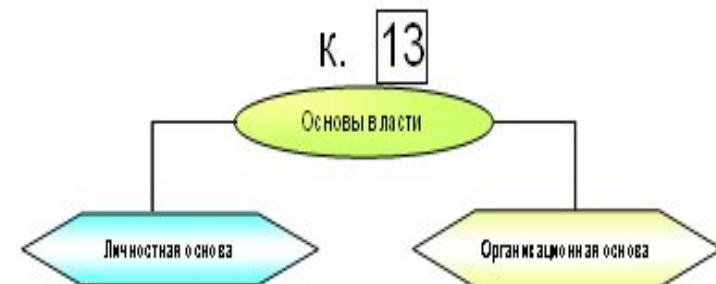


Власть – потенциал влияния.

Власть отражает социальные отношения в динамике и характеризуется

ассиметричностью и
меняющимся соотношением сил к. 10

! Абсолютной власти не существует ! к. 11



4.3.1. Власть как необходимое условие осуществления управления

ЭЛЕМЕНТ ОСНОВЫ КОНСПЕКТА



4.3. Власть и партнерство в управлении организацией содержание

7

4.3.1. Власть как необходимое условие осуществления управления

2
4

4.3.2. Управляемость как реакция на проявление власти

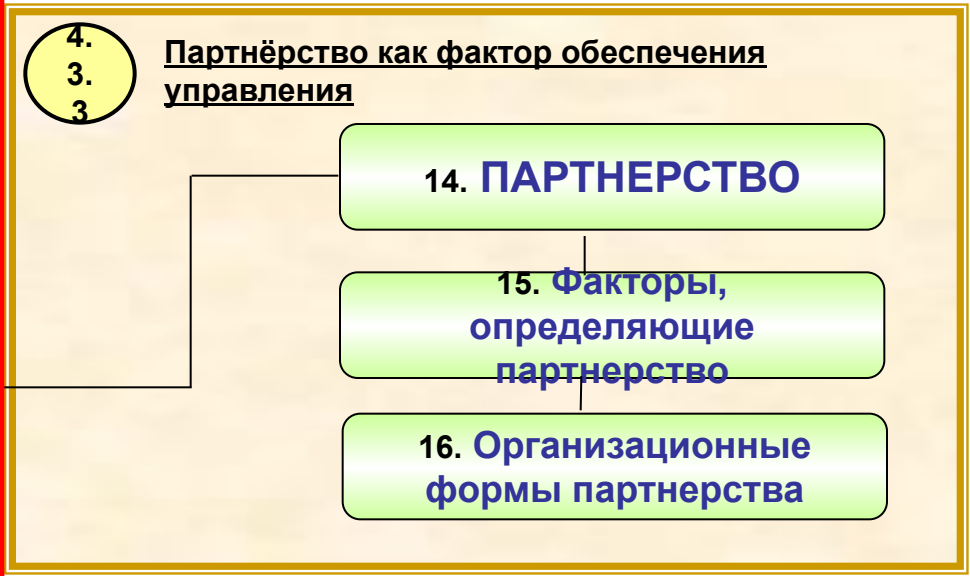
2
9

4.3.3. Партнерство как фактор обеспечения управляемости

4.3.2. Управляемость как реакция на проявление власти. СЛС.

2
4

2
6



Граф



4.3.2. Управляемость как реакция на проявление власти

1. УПРАВЛЯЕМОСТЬ – реакция управляемого объекта на воздействия со стороны менеджера или системы управления в целом

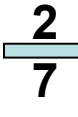
Типы реакции на воздействие

2. Позитивные

3. Негативные

- 4. Адекватное действие
- 5. Инициативное действие
- 6. Творческое действие

- 7. Бездействие
- 8. Противодействие
- 9. Формальное действие



4.3.2. Управляемость как реакция на проявление власти

1. УПРАВЛЯЕМОСТЬ зависит от:

2. Квалификационного уровня персонала

3. Качества управленческих решений

4. Соответствия типа управления ситуации

5. Достаточности полномочий менеджера

6. Доверия к руководителю

7. Социально-психологической атмосферы в коллективе

8. **СОДЕЙСТВИЕ** –
это помощь и поддержка
действий менеджера,
творческое исполнение
его
замыслов и распоряжений

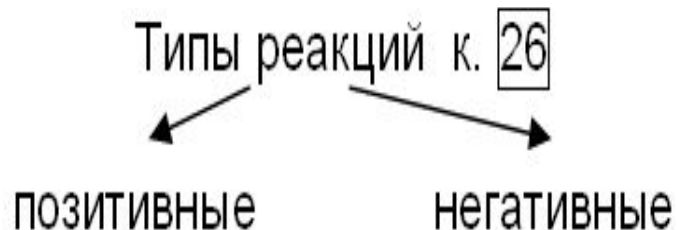
9. **СОТРУДНИЧЕСТВО** –
это стремление работать
совместно, делать общее
дело, добиваться опреде-
ленных результатов

4.3.2. Управляемость как реакция на проявление власти ЭЛЕМЕНТ ОСНОВЫ КОНСПЕКТА

4.3.2. Управляемость как реакц. на проявл. В.

24÷28

Управляемость - реакция управляемого
объекта на воздействия к. 26



4.3.2. Управляемость как реакция на проявление власти ЭЛЕМЕНТ ОСНОВЫ КОНСПЕКТА

4

3



Факторы, влияющие
на управляемость к. 27

1. Квалификация персонала.
2. Качество управленческих решений
3. Соответствие типа управления ситуации.
4. Достаточность полномочий менеджера.
5. Доверие к руководителю.
6. Отношения в коллективе.

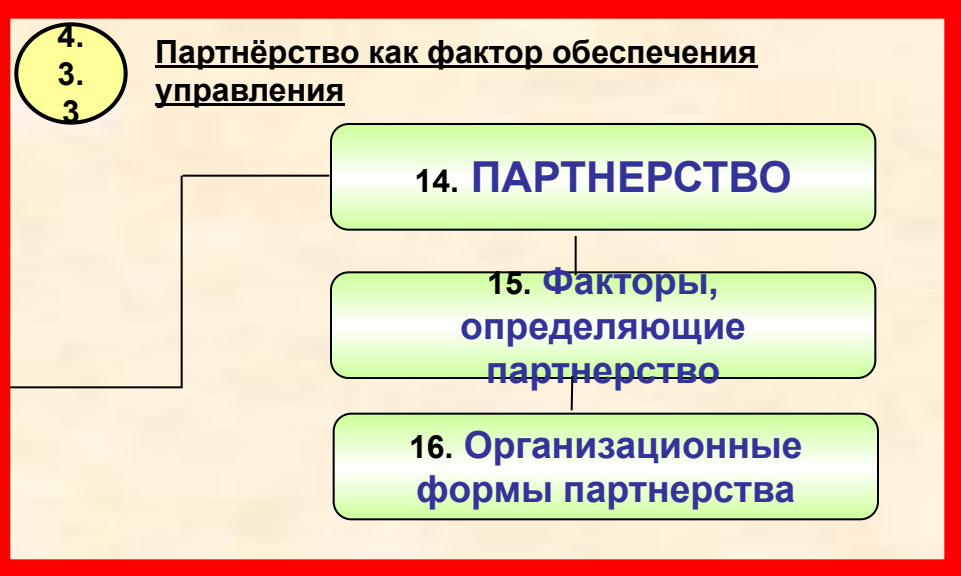
4.3. Власть и партнерство в управлении организацией содержание

- 7 4.3.1. Власть как необходимое условие осуществления управления
- 2 4.3.2. Управляемость как реакция на проявление власти
- 2 4.3.3. Партнерство как фактор обеспечения управляемости

4.3.3. Власть и партнерство в управлении организацией. СЛС.

2
9

3
1



4.3.3. Партнерство как фактор обеспечения управляемости

ПАРТНЕРСТВО

– это управление, осуществляемое на основе участия **всех**
членов
коллектива или группы в разработке и принятии решений

Это совместное управление,
фактор повышения управляемости!!!

4.3.3. Партнерство как фактор обеспечения управляемости

СПОСОБЫ НАЛАЖИВАНИЯ ПАРТНЁРСТВА:

1. Привлечение работников к совместной постановке цели

2. Привлечение работников к совместной выработке решений

3. Разъяснение работникам перспектив развития предприятия(или его подразделения)

4. Реализация действий, направленных на сплочение трудового коллектива

5. Организация групповой работы над решением какой-либо производственной проблемы



«Я погиб тогда, когда перестал слушать других»

Наполеон

4.3.3. Партнерство как фактор обеспечения управляемости

Пример формы партнерства (коллективного управления)

Совет директоров АО

Коллегия министерства или ведомства

Комитеты

Советы

Творческие группы

Группы по совершенствованию технологических процессов

Кружки рационализаторов

Группы по совершенствованию деятельности подразделений

4.3.3. Партнерство как фактор обеспечения управляемости

Для создания отношений партнерства необходимо:

1. Авторитет менеджера

2. Благоприятная социально-психологическая атмосфера

3. Соответствующая организационная культура

4. Адекватная система мотивации

4.3.3. Партнерство как фактор обеспечения управляемости ЭЛЕМЕНТ ОСНОВЫ КОНСПЕКТА

4.3.3. Партнёрство, как фактор обеспечения управления

29÷35

Партнёрство (П) – сотрудничество, то есть взаимодействие

31

П в менеджменте предусматривает взаимодействие при разработке и принятии решений.

Способы налаживания

партнёрства: 32

- совместная постановка целей
- привлечение к выработке решений
- разъяснение перспектив
- действия по сплочению коллектива
- групповое решение проблем

4.3.3. Партнерство как фактор обеспечения управляемости ЭЛЕМЕНТ ОСНОВЫ КОНСПЕКТА

Примеры форм партнёрства **33**

Условия партнёрства, **34**

- > авторитет менеджера
- > отсутствие конфликтов
- > организационная культура
- > система мотивации

4.3. Власть и партнерство в управлении организацией. СЛС.

