

Министерство образования Ставропольского края
Государственное бюджетное профессиональное образовательное
учреждение
«Пятигорский Техникум Торговли Технологии и Сервиса»

ЛОНДОН И ЕГО ДОСТОПРИМЕЧАТЕЛЬНОСТИ

Дисциплина: Иностранный язык

Специальность: «Право и организация социального обеспечения»

Студента группы 1 юр А9

Гусейнова Магомеда Зубайругаджиевича

Преподаватель: Малыхина Наталья Николаевна

2017г.

Сити

Территория Сити занимает одну квадратную милю, здесь проживают немногим больше тысячи человек.



Собор Святого Павла



Памятник Великому лондонскому пожару 1666 г.



Остатки римской городской стены

Лондонский Тауэр

построен Вильгельмом Завоевателем после его вторжения в 1078-1098



Белая башня



Кровавая башня

Тауэрский мост –

один из символов Лондона и Британии, открыт в 1894 г.



Собор Святого Павла -



Официально датой открытия собора считается 20 октября 1708 г. – день рождения архитектора Рена (в тот день ему исполнилось 76 лет), однако фактически службы в соборе начались 2 декабря 1697 г.

В колокольнях установлено 17 колоколов.





Вестминстер

Был основан в VII веке .
Центр правительственных и
административных
учреждений.



Биг Бен -

колокольная башня в южной части
архитектурного комплекса
Вестминстерского дворца (1858 г.)

Вес колокола 13,7 тонн.

Башенные часы пущены в ход 21 мая
1859 г.



Букингемский дворец – резиденция британских монархов



Мемориал Виктории



*С трех сторон постамента
расположены бронзовые
статуи Ангела Правосудия
(лицом на северо-запад в
сторону Грин-парка), Ангела
Правды (смотрящий на юго-
восток), и Ангела Милосердия,
стоящего перед Букингемским
дворцом*



Трафальгарская площадь

Получила название в честь победы Англии над Наполеоном в Трафальгарской битве 1805 года.

Высота колонны Нельсона 44 м., высота статуи 5,5 м. С Трафальгарской площади идет отсчет километража всех дорог Великобритании, так называемый «нулевой километр», лондонцы это место называют «Сердцем Англии»



Лондонская национальная галерея

Церковь Св. Мартина

*Музей Шерлока
Холмса*



Музей восковых фигур мадам Тюссо



Музей Виктории и Альберта

Гайд-парк -

*королевский парк площадью
1,4 км² в центре Лондона.*



*Лондонский глаз - одно из крупнейших колёс
обозрения в мире, высотой в 135 м.*



Кенсингтонские сады

*открыты королевой
Кристиной в 1728 году.*



*Статуя Питера Пэна
(1912 г.)*

Грин Парк



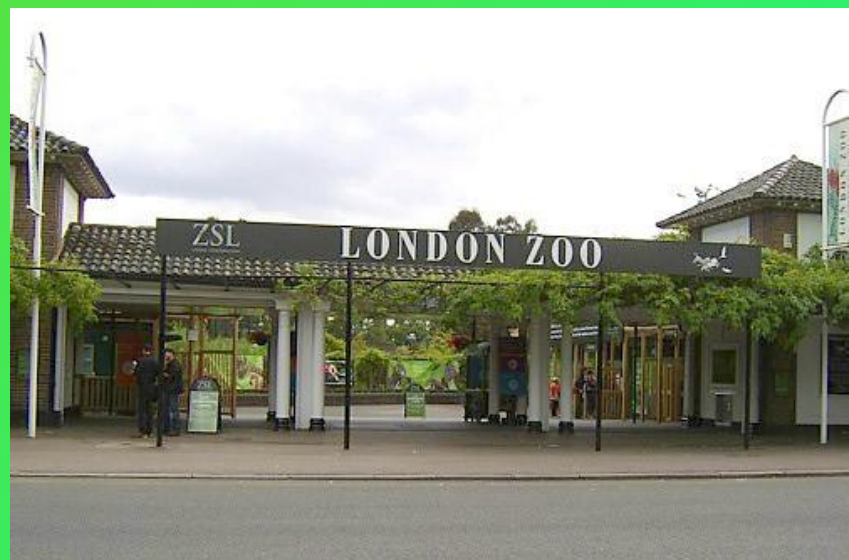
был открыт Карлом I, а до этого служил Королевскими охотничьими угодьями



www.Gardener.ru

Риджентс - парк -

*популярное место
отдыха жителей и
гостей Лондона , его
площадь 188 га.*



*Среди основных
достопримечательностей —
Лондонский зоопарк*

Ист-Энд



Музей Детства



Театр королевы Виктории (Old Vic)



Игла Клеопатры(ее высота
20,87 м и вес
около 187 тонн.)



Доклендс

Информация была изъята с интернета:

1. <https://top10.travel/dostoprimechatelnosti-londona/>
2. <https://dostoprimechatelnosti-m.ru/glavnye-dostoprimechatelnosti-londona-foto-s-nazvaniyami-i-opisaniem/>
3. <https://dostoprimechatelnosti-m.ru/glavnye-dostoprimechatelnosti-londona-foto-s-nazvaniyami-i-opisaniem/>