



# ЭКЗАМЕНАЦИОННЫЕ МАКРОПРЕПАРАТЫ ПО ПАТОЛОГИЧЕСКОЙ АНАТОМИИ

Курск 2016 г.



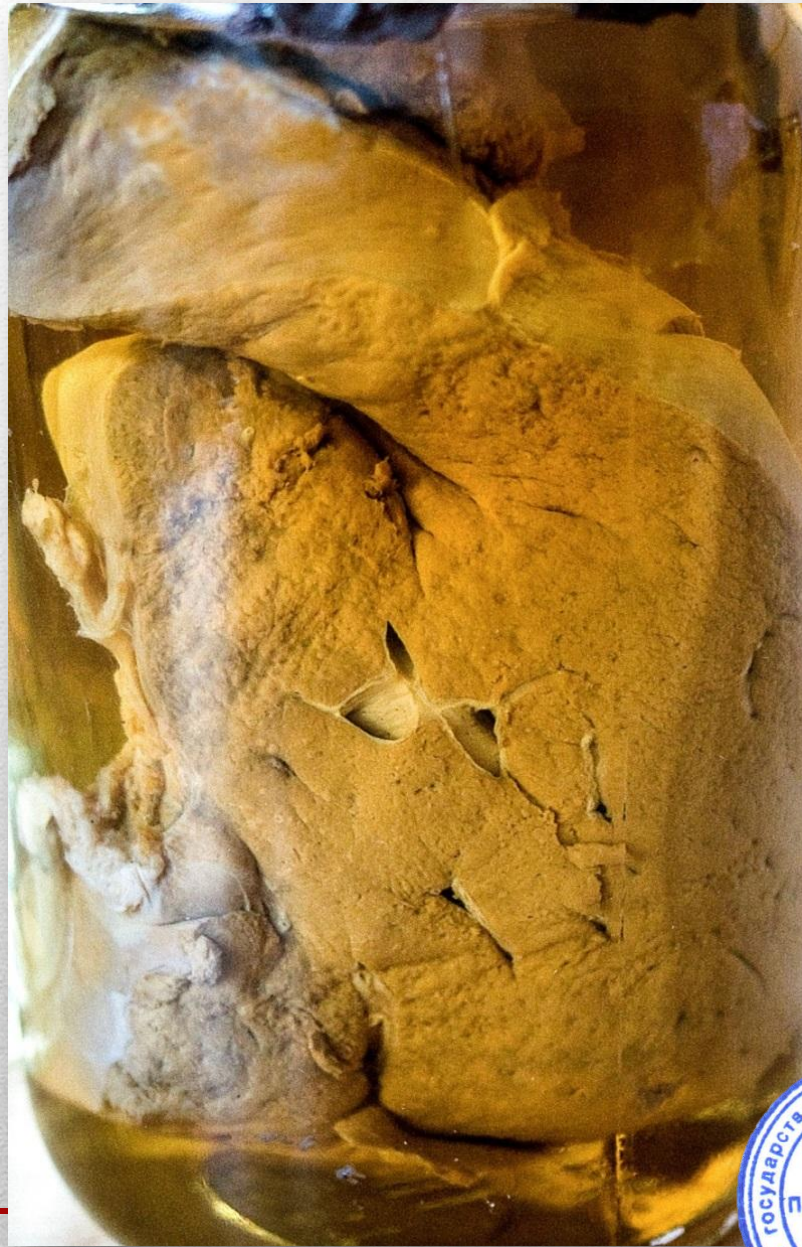
# ГАНГРЕНА СТОПЫ



# ГАНГРЕНА КИШЕЧНИКА



# ЖИРОВАЯ ДИСТРОФИЯ ПЕЧЕНИ



# ЖИРОВАЯ ДИСТРОФИЯ МИОКАРДА



# ДИФФУЗНЫЙ АМИЛОИДОЗ СЕЛЕЗЁНКИ (САЛЬНАЯ СЕЛЕЗЕНКА)



# АМИЛОИДОЗ СЕЛЕЗЁНКИ (САГОВАЯ СЕЛЕЗЁНКА)



# ГИАЛИНОЗ КАПСУЛЫ СЕЛЕЗЁНКИ (ГЛАЗУРНАЯ СЕЛЕЗЕНКА)





# БУРАЯ АТРОФИЯ СЕРДЦА



# НЕФРОЛИТИАЗ. ГИДРОНЕФРОЗ



# ИШЕМИЧЕСКИЙ ИНФАРКТ СЕЛЕЗЁНКИ



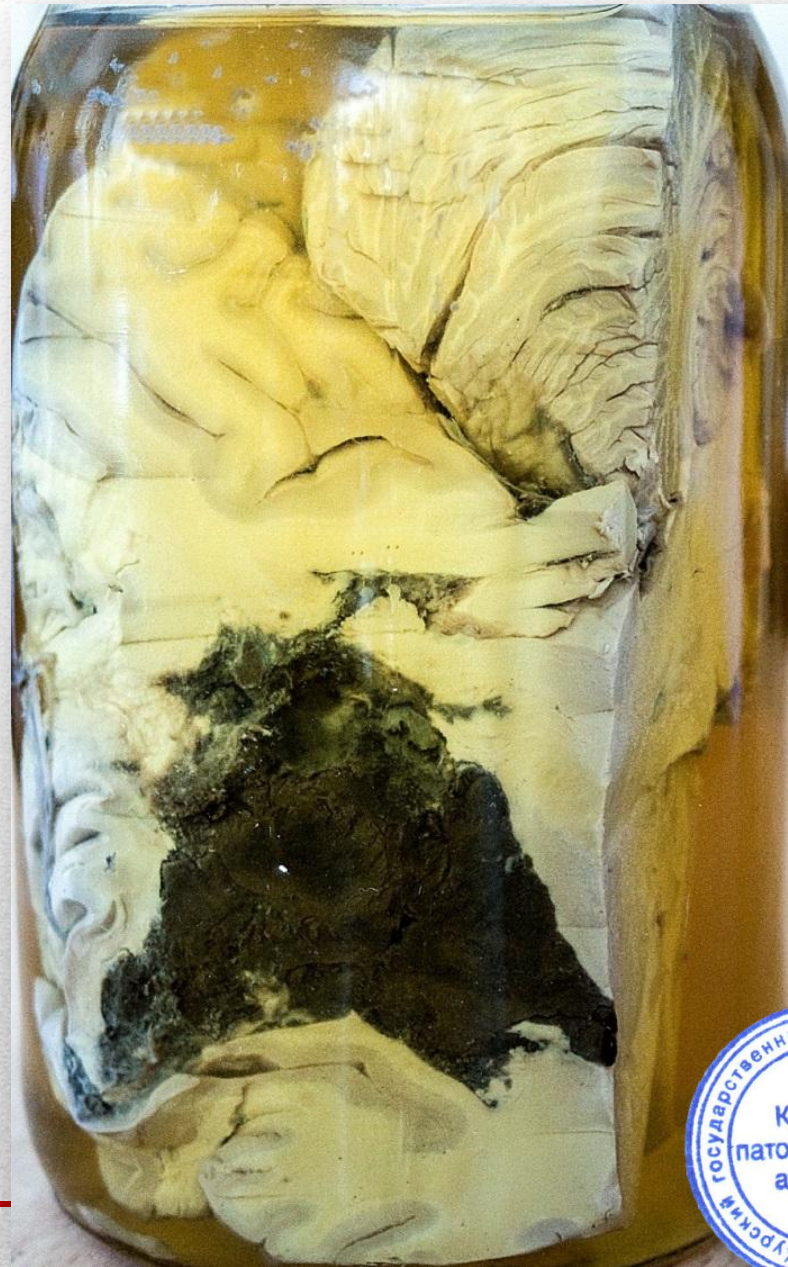
# ВНУТРИМОЗГОВОЕ КРОВОИЗЛИЯНИЕ. ГЕМАТОМА



# ИШЕМИЧЕСКИЙ ИНФАРКТ СЕЛЕЗЁНКИ



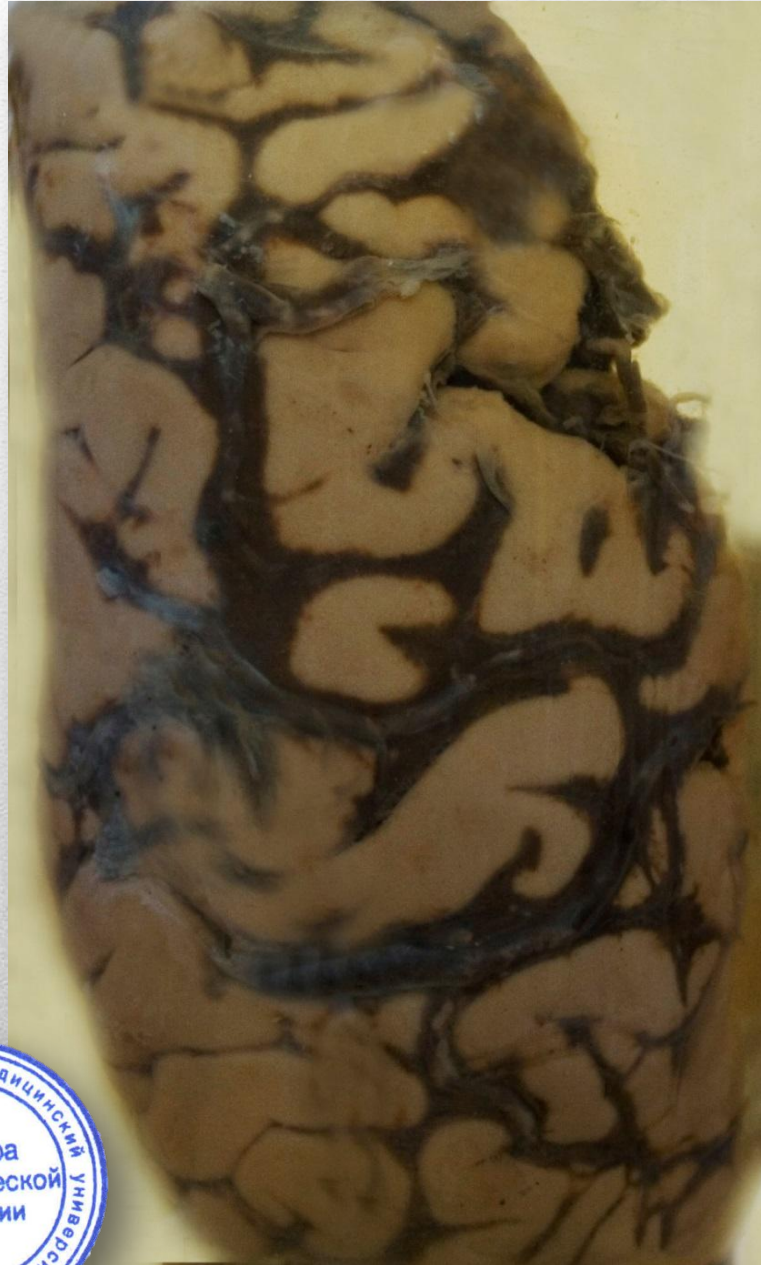
# ГЕМАТОМА ГОЛОВНОГО МОЗГА



# МУСКАТНАЯ ПЕЧЕНЬ



# СУБАРАХНОИДАЛЬНОЕ КРОВОИЗЛИЯНИЕ





# ТРОМБОЭМБОЛИЯ ЛЁГОЧНОЙ АРТЕРИИ



# ТРОМБОЗ ГЛУБОКИХ ВЕН НИЖНИХ КОНЕЧНОСТЕЙ



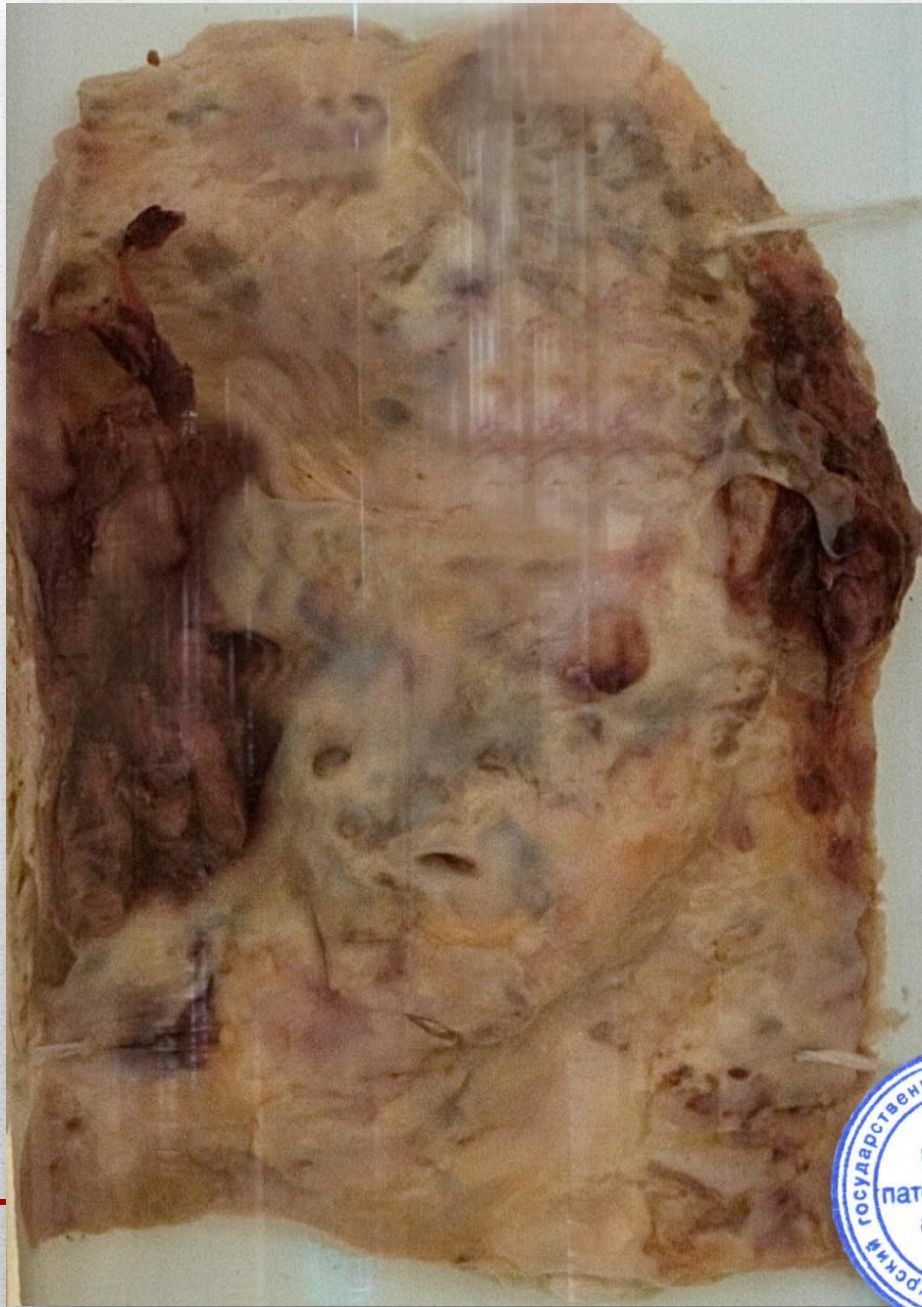
# ОБТУРИРУЮЩИЙ ТРОМБОЗ ВЕН



# ТРОМБОЗ АОРТЫ



# АТЕРОСКЛЕРОЗ АОРТЫ. ПРИСТЕНОЧНЫЕ ТРОМБЫ



# СЕРДЦЕ.

## ШАРОВИДНЫЙ ТРОМБ В ЛЕВОМ ПРЕДСЕРДИИ



# ФИБРИНОЗНЫЙ ПЕРИКАРДИТ «ВОЛОСАТОЕ СЕРДЦЕ»

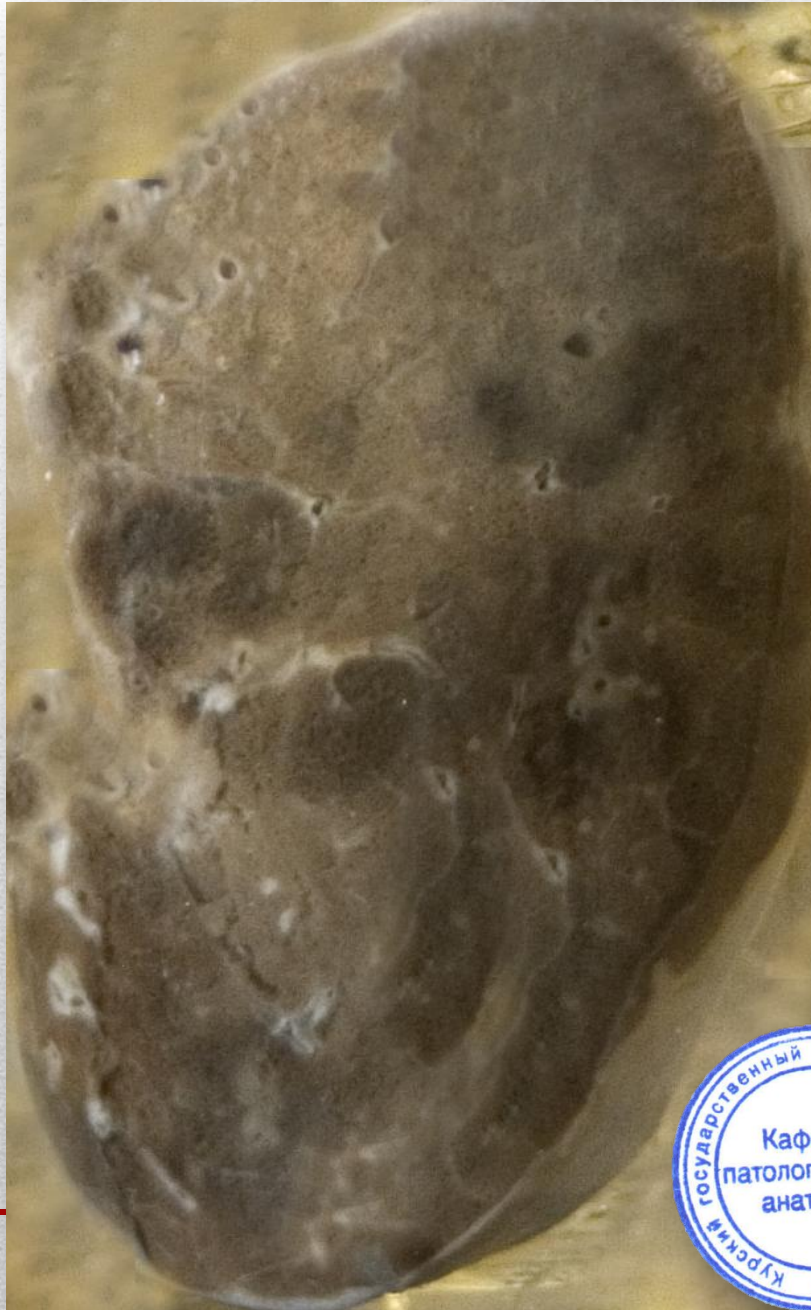


# ФИБРИНОЗНЫЙ ПЕРИКАРДИТ «ВОЛОСАТОЕ СЕРДЦЕ»





# ГЕМОРРАГИЧЕСКАЯ ПНЕВМОНИЯ ПРИ ГРИППЕ



# ОСТРЫЙ АБСЦЕСС ЛЁГКОГО



# ФИБРИНОЗНЫЙ ЛАРИНГОТРАХЕИТ



# СЕПТИЧЕСКИЕ АБСЦЕССЫ ПЕЧЕНИ



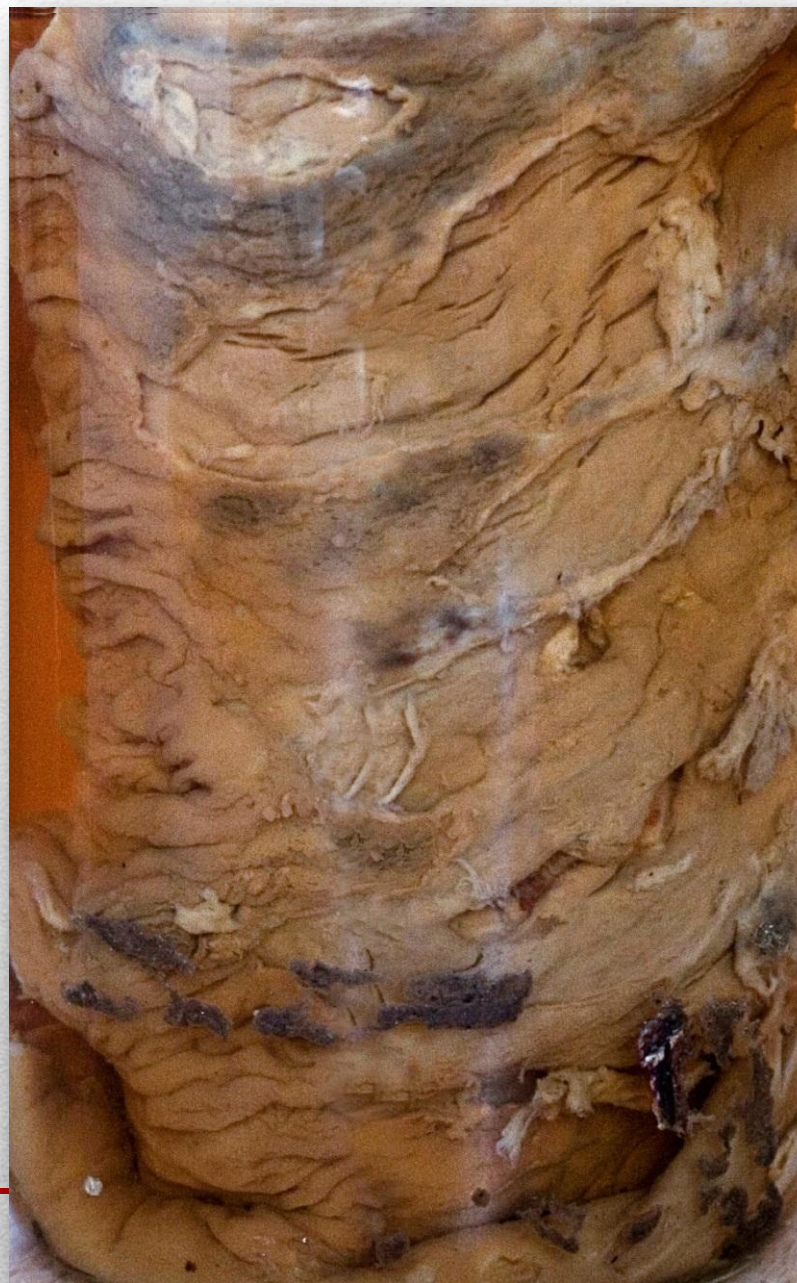
# СИФИЛИТИЧЕСКАЯ АНЕВРИЗМА АОРТЫ



# ФИБРИНОЗНЫЙ КОЛИТ ПРИ ДИЗЕНТЕРИИ



# ФИБРИНОЗНО-ЯЗВЕННЫЙ КОЛИТ ПРИ ДИЗЕНТЕРИИ



# ЦИСТИЦЕРКОЗ ГОЛОВНОГО МОЗГА





# ГЕМОМОРРАГИЧЕСКАЯ ПНЕВМОНИЯ ПРИ ГРИППЕ

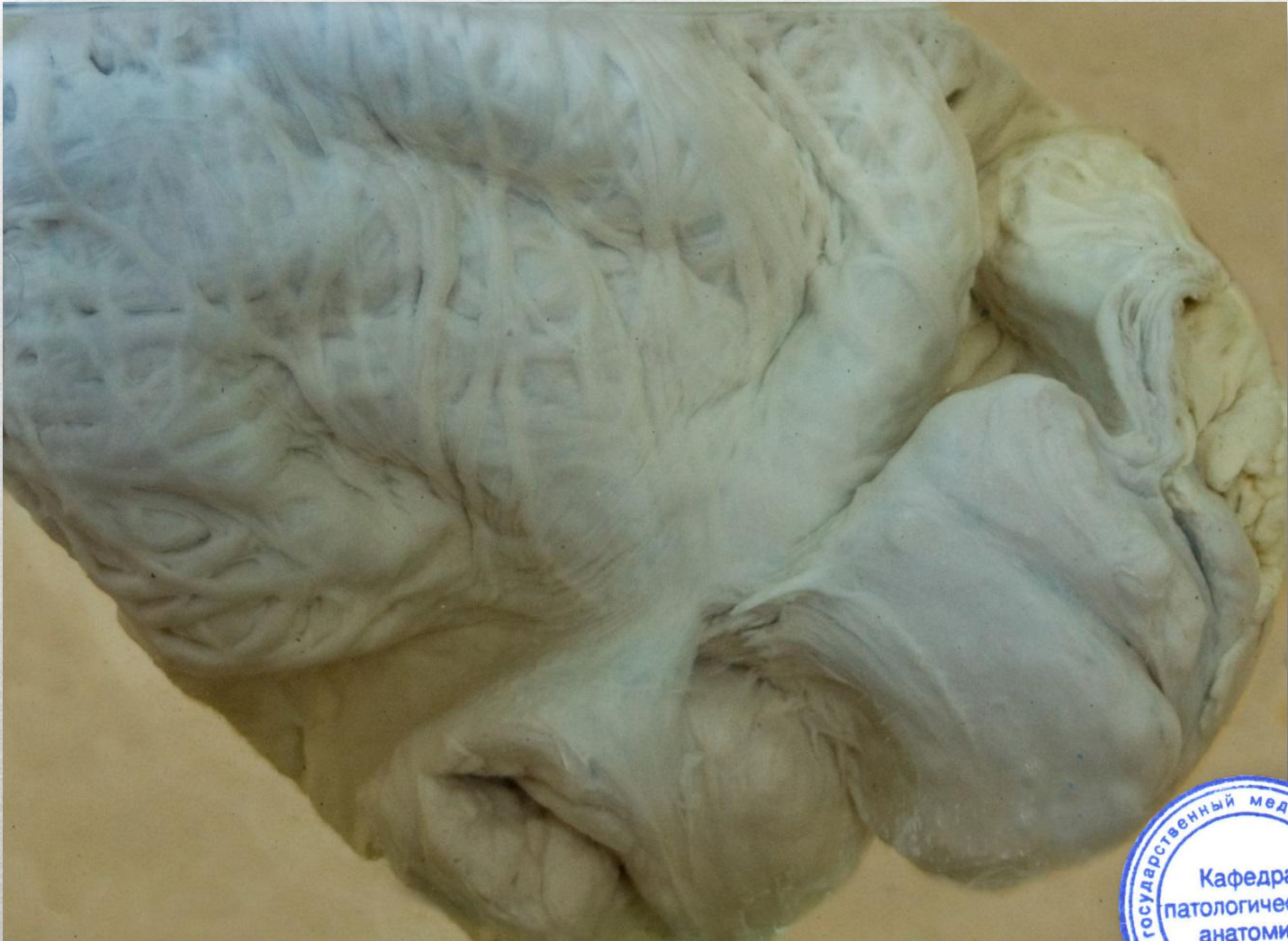


# ЭХИНОКОККОЗ МОЗГА



**ДОБРОКАЧЕСТВЕННАЯ ГИПЕРПЛАЗИЯ**

**ПРЕДСТАТЕЛЬНОЙ ЖЕЛЕЗЫ. ГИПЕРТРОФИЯ  
МОЧЕВОГО ПУЗЫРЯ (СТАДИЯ ДЕКОМПЕНСАЦИИ)**



# ГИДРОЦЕФАЛИЯ



**ДОБРОКАЧЕСТВЕННАЯ ГИПЕРПЛАЗИЯ  
ПРЕДСТАТЕЛЬНОЙ ЖЕЛЕЗЫ. ГИПЕРТРОФИЯ  
МОЧЕВОГО ПУЗЫРЯ (СТАДИЯ КОМПЕНСАЦИИ)**



# ДИЛАТАЦИОННАЯ КАРДИОМИОПАТИЯ



# ГИПЕРТРОФИЯ ЛЕВОГО ЖЕЛУДОЧКА (СТАДИЯ КОМПЕНСАЦИИ)

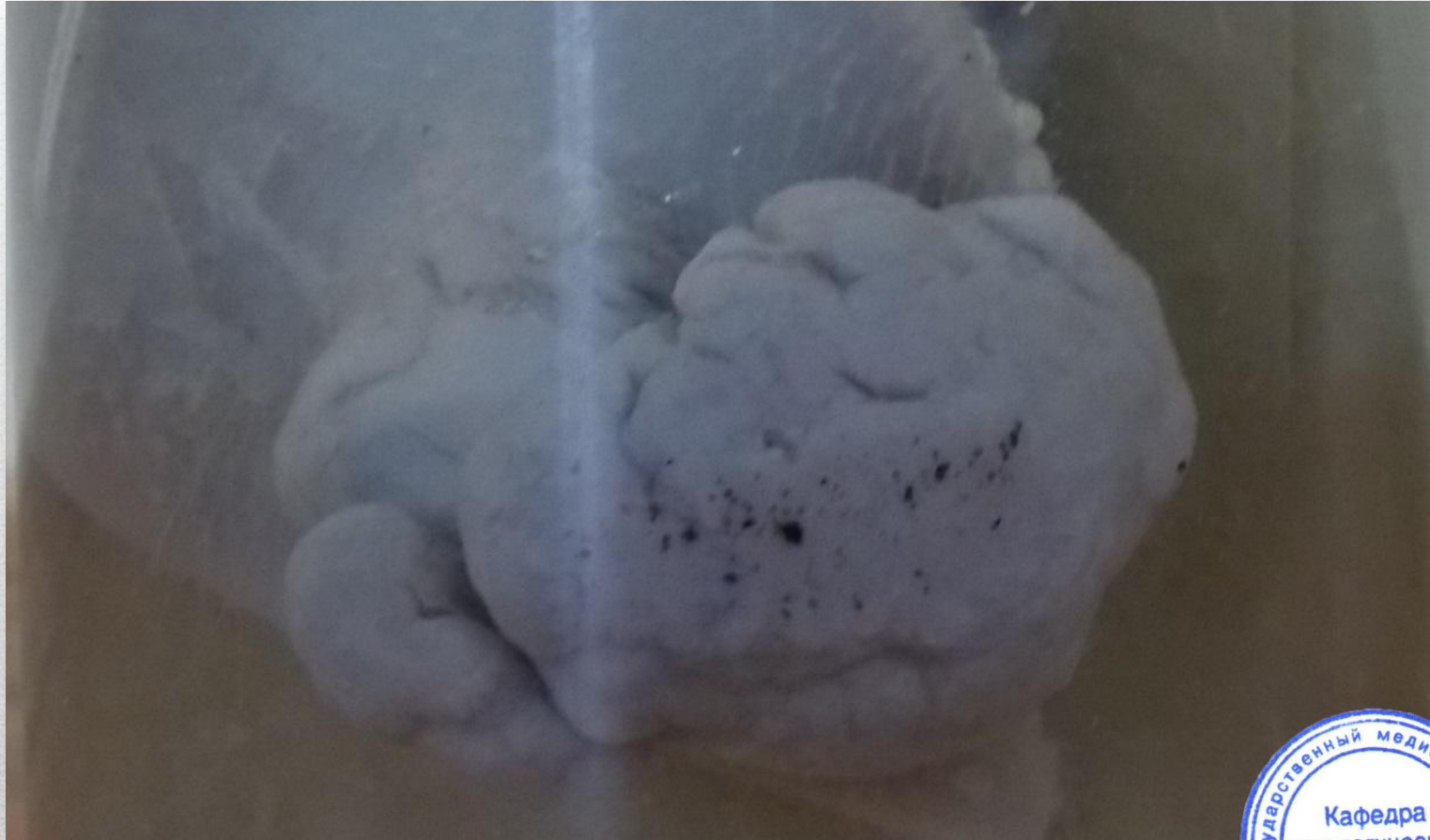


# РАК ЖЕЛУДКА

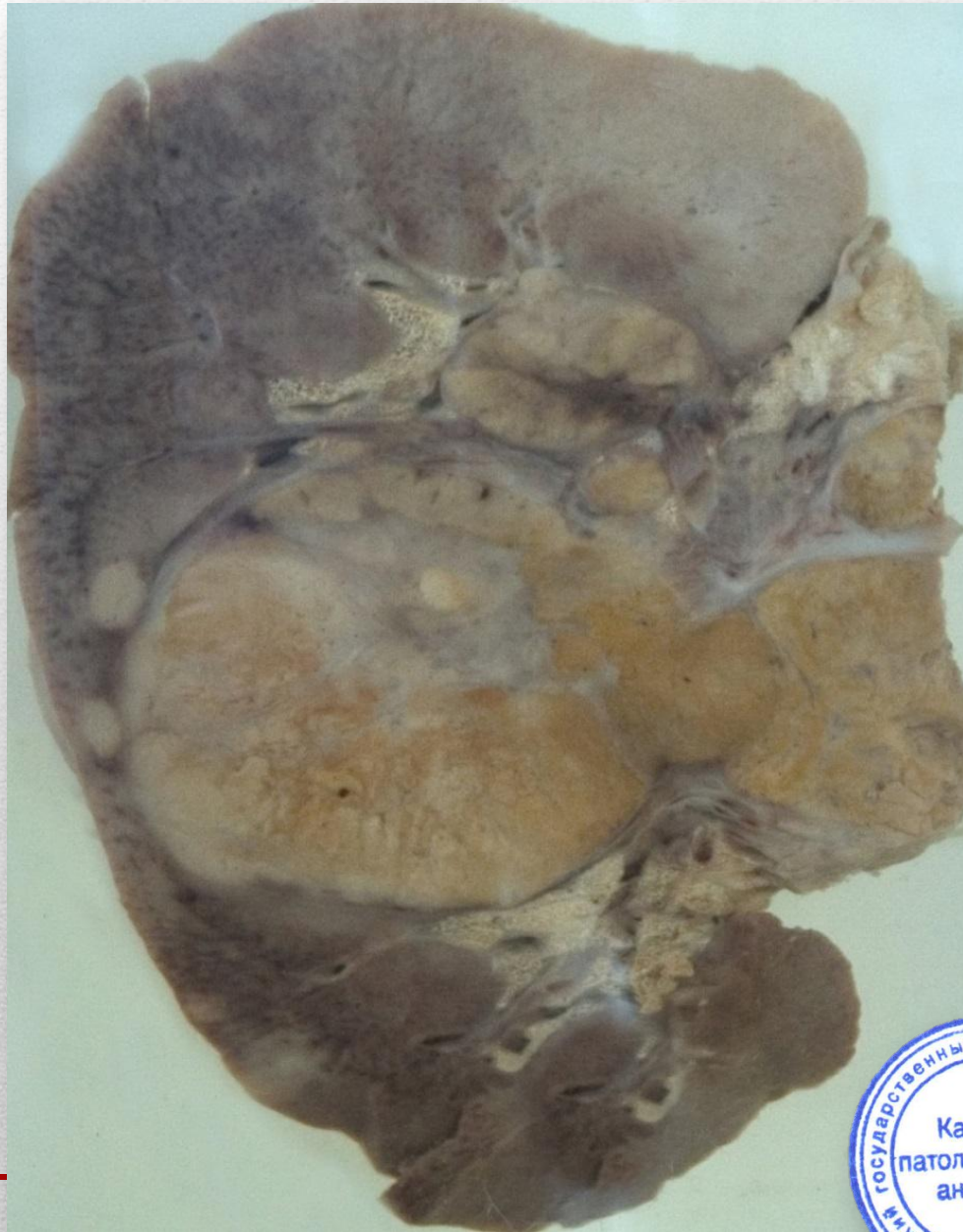




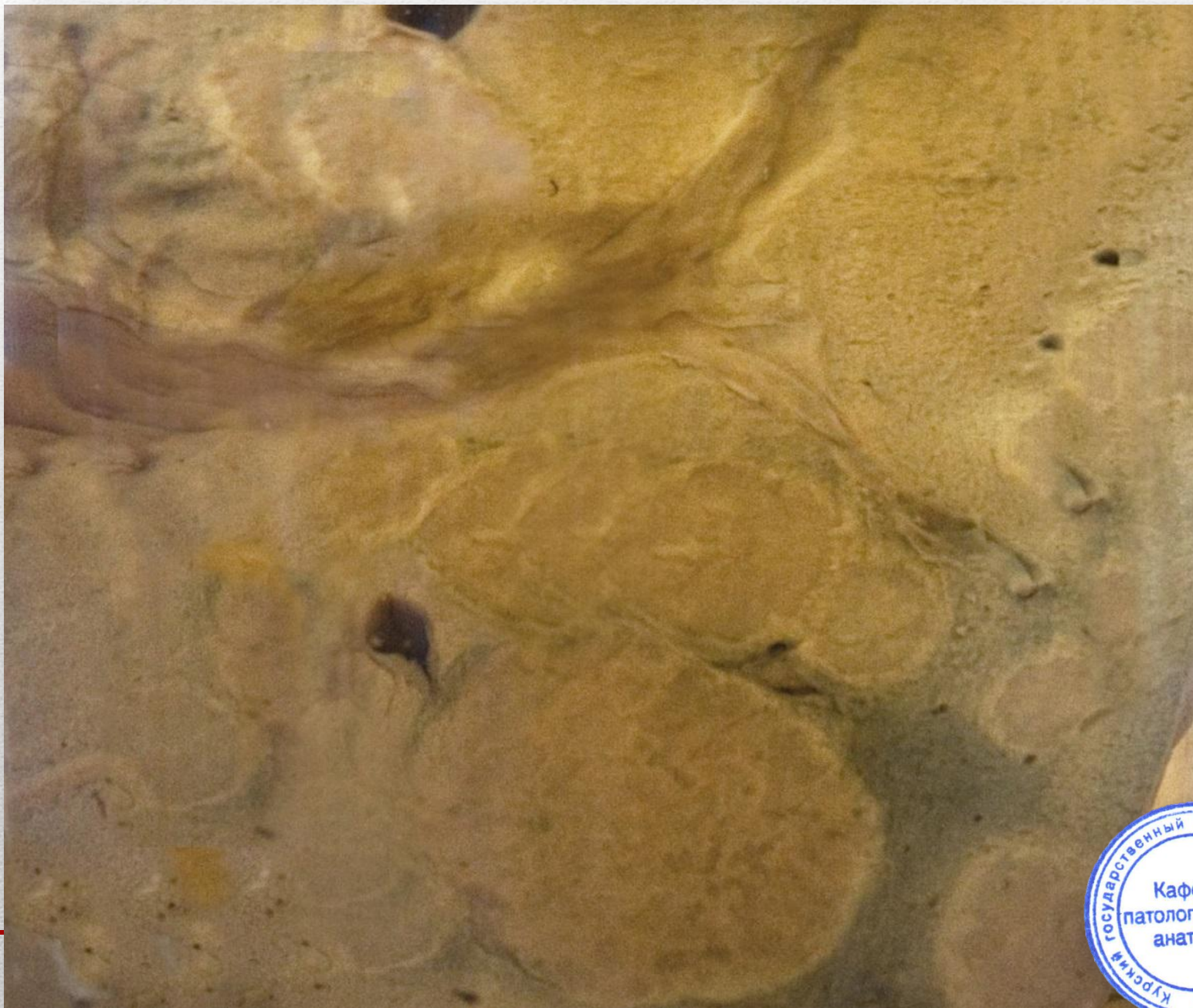
# ПАПИЛЛОМА КОЖИ



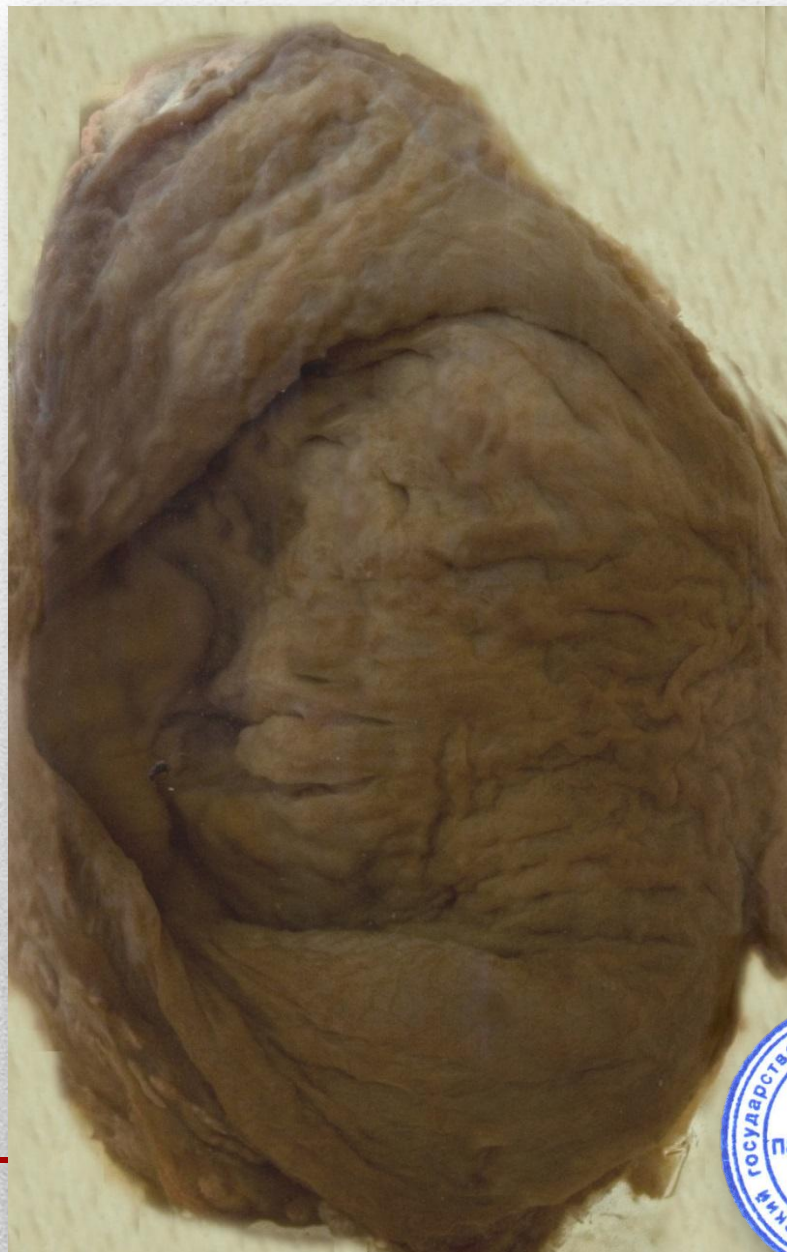
# РАК ПОЧКИ



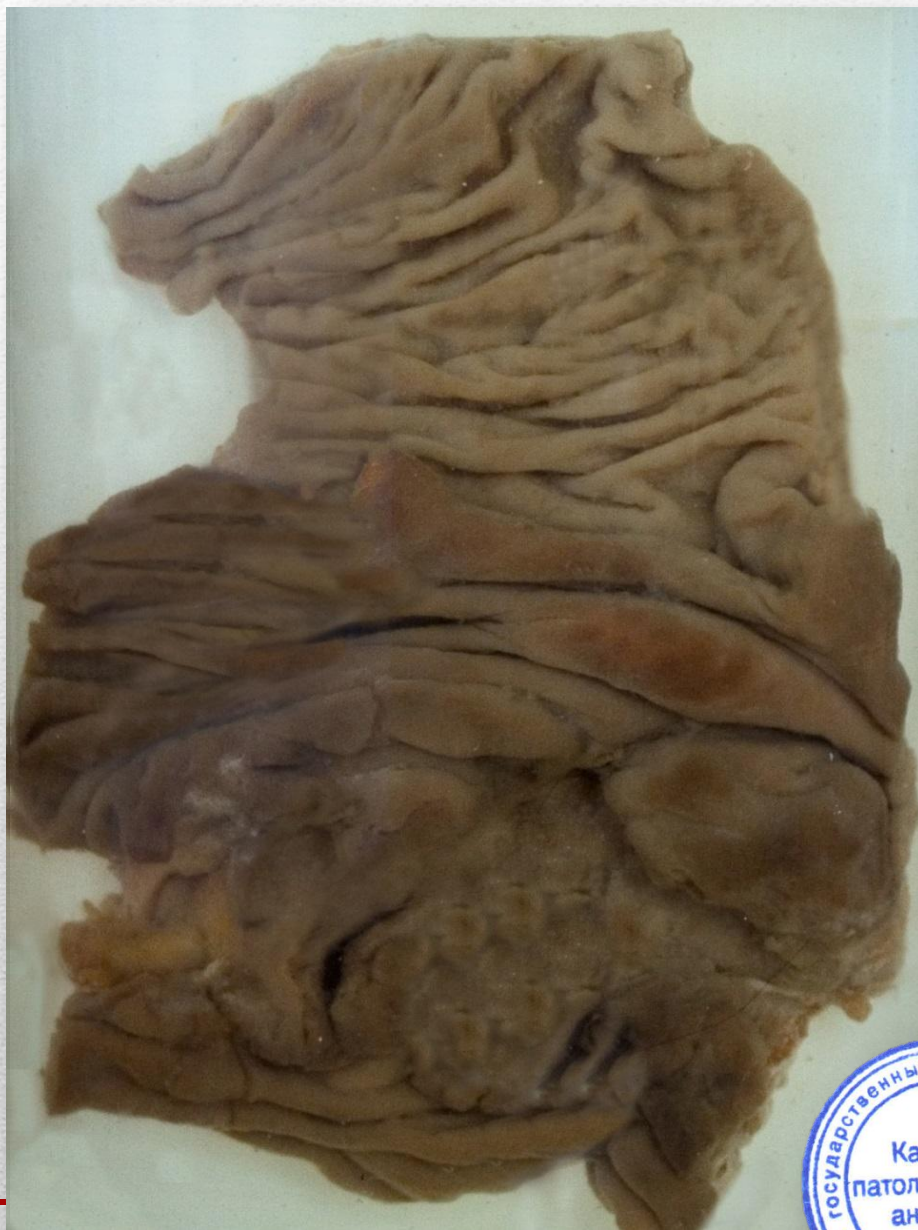
# МЕТАСТАЗЫ РАКА ЖЕЛУДКА В ПЕЧЕНЬ



# РАК МОЧЕВОГО ПУЗЫРЯ



# РАК ТОЛСТОЙ КИШКИ (ИНВАЗИВНЫЙ РОСТ)



# МЕТАСТАЗЫ РАКА В ЛЁГКОЕ



# РАК КРУКЕНБЕРГА



# РАК МОЛОЧНОЙ ЖЕЛЕЗЫ





# РАК ЖЕЛУДКА (ЭКЗОФИТНЫЙ РОСТ)



# РАК ЖЕЛУДКА(ЭНДОФИТНЫЙ РОСТ)



# ПОЛИПОЗ ТОЛСТОЙ КИШКИ



# МЕТАСТАЗЫ МЕЛАНОМЫ В ЛЁГКОЕ



# САРКОМА БЕДРА



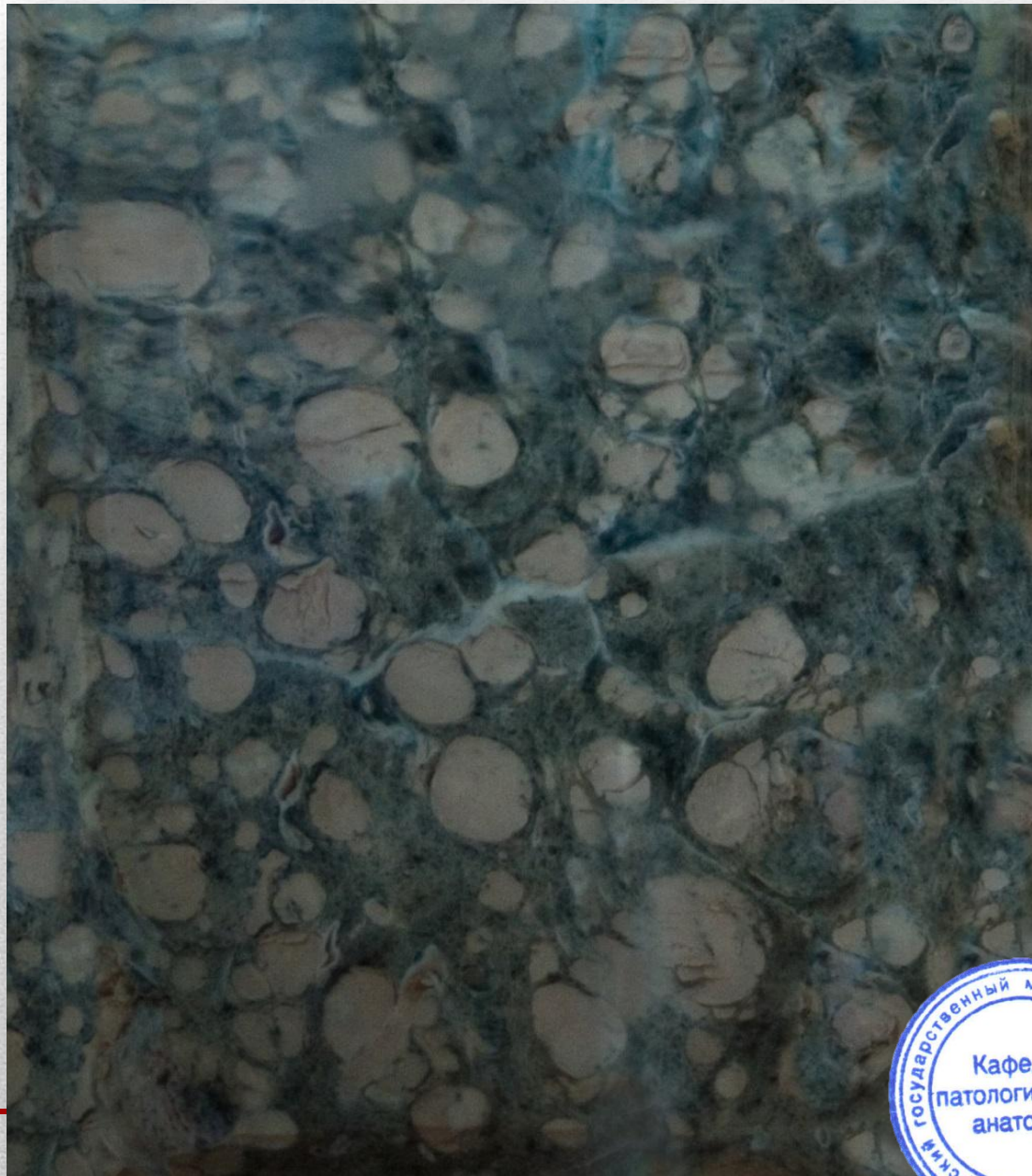
# ГЛИОБЛАСТОМА



# ГЕМАНГИОМА ПЕЧЕНИ

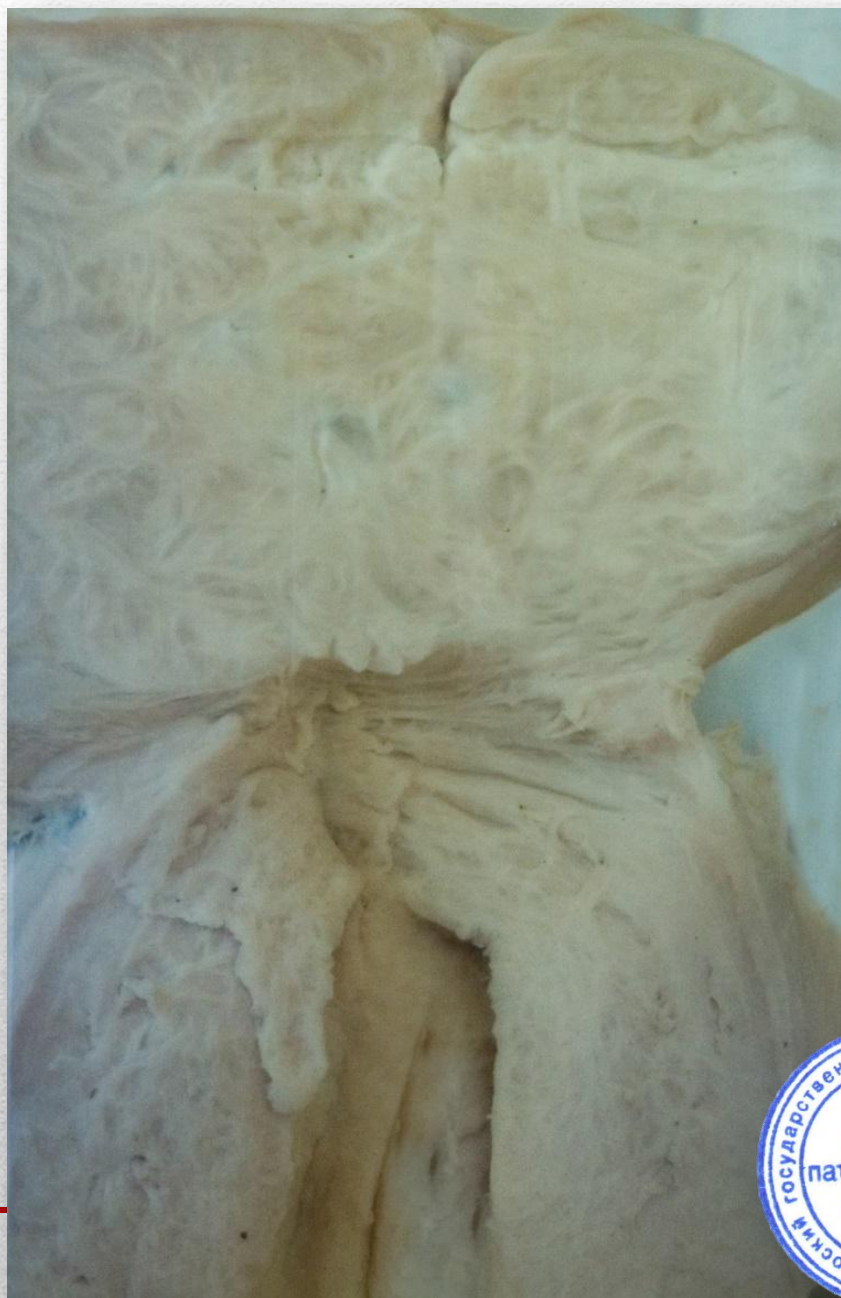


# МЕТАСТАЗЫ САРКОМЫ В ЛЁГКОЕ





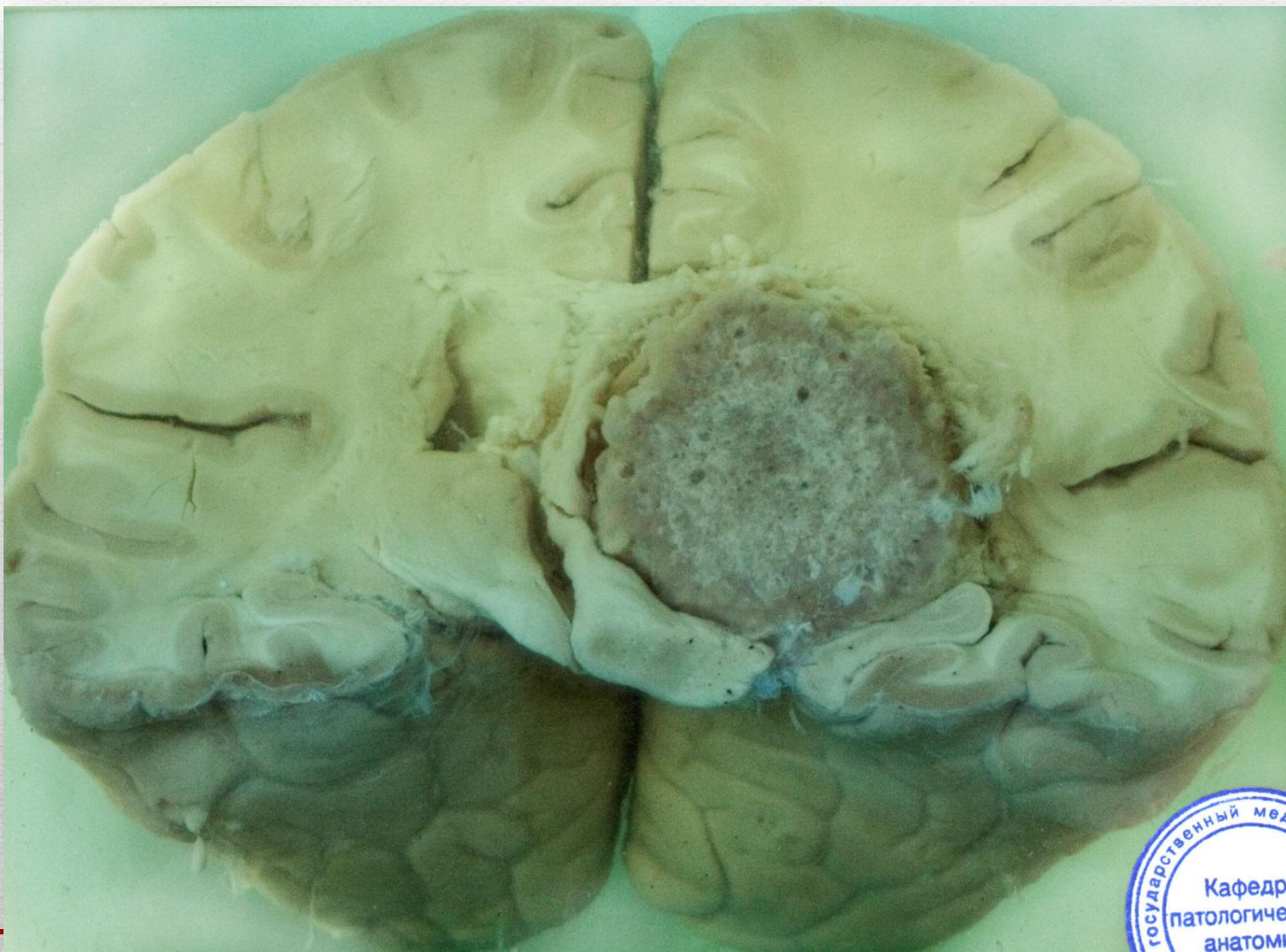
# ЛЕЙОМИОМА МАТКИ



# МЕЛАНОМА КОЖИ



# ЭПЕНДИМОМА



# МИЕЛОМА ЧЕРЕПА



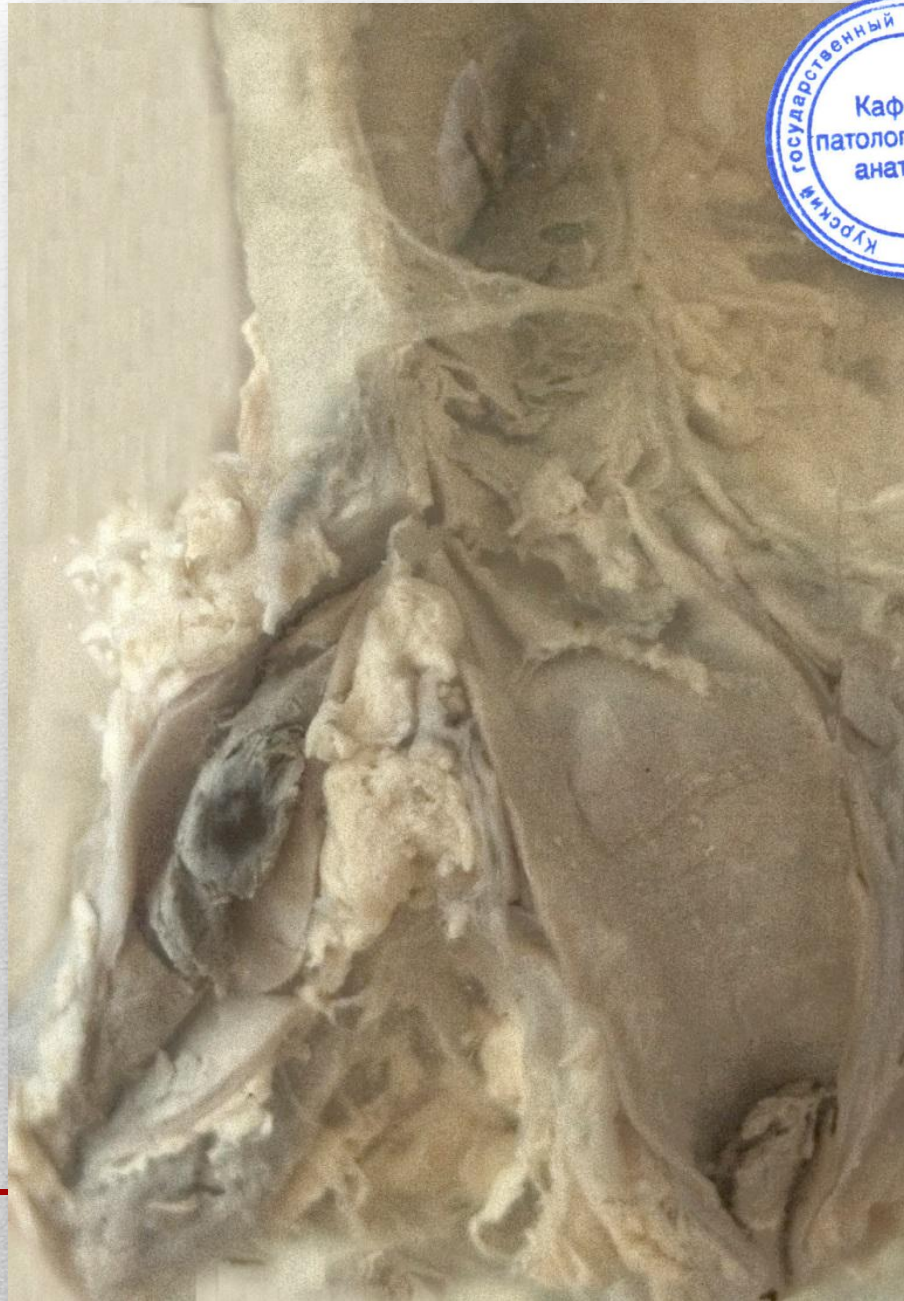
# МЕЛАНОМА КОЖИ



# СИНДРОМ ЛЕРИША



# СИНДРОМ ЛЕРИША



# ПЕРВИЧНО-СМОРЩЕНАЯ ПОЧКА





# АТЕРОСКЛЕРОЗ АОРТЫ



# АТЕРОСКЛЕРОЗ АОРТЫ. АНЕВРИЗМА



# ТРАНСМУРАЛЬНЫЙ ИНФАРКТ МИОКАРДА.

## РАЗРЫВ СЕРДЦА



# ТАМПОНАДА СЕРДЦА



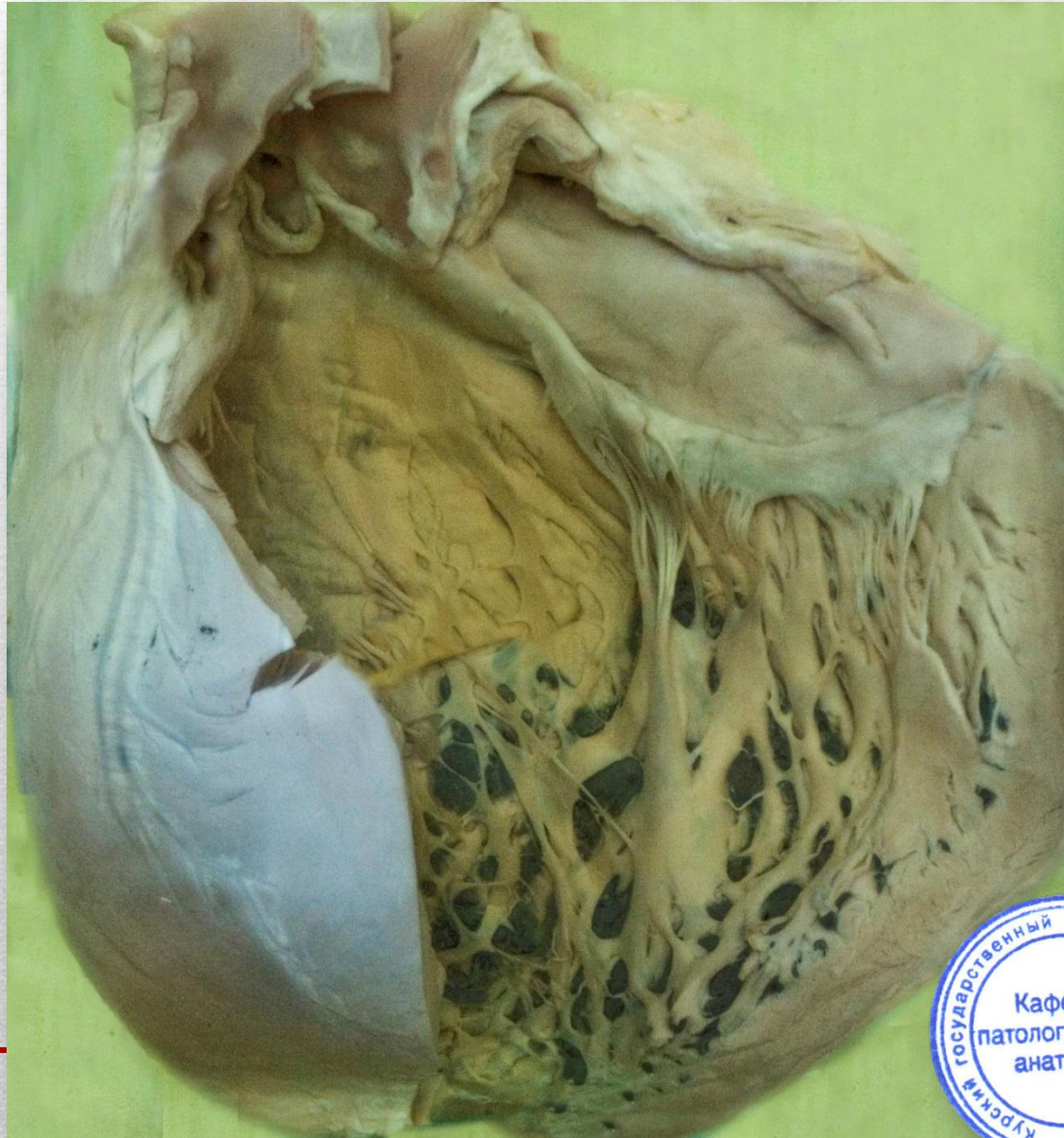
# КРУПНООЧАГОВЫЙ ПОСТИНФАРКТНЫЙ КАРДИОСКЛЕРОЗ



# ИНФАРКТ МИОКАРДА



# ДИЛАТАЦИОННАЯ КАРДИОМИОПАТИЯ. МНОЖЕСТВЕННЫЙ ПРИСТЕНОЧНЫЙ ТРОМБОЗ

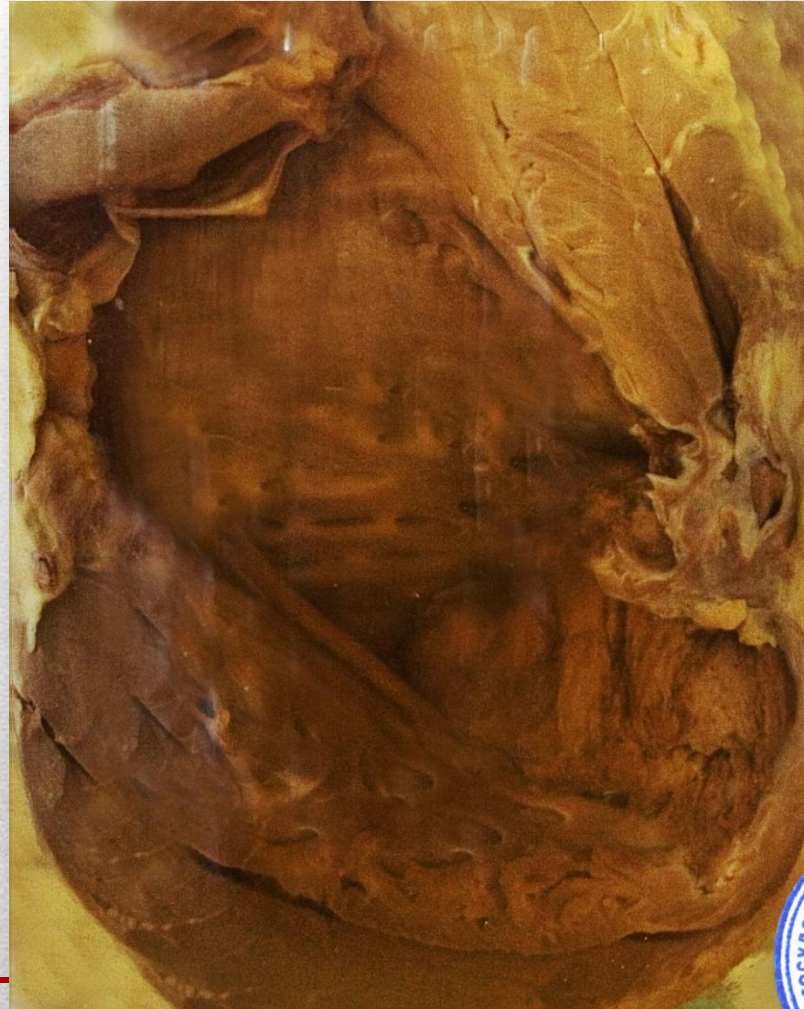


# ТРАНСМУРАЛЬНЫЙ ИНФАРКТ МИОКАРДА





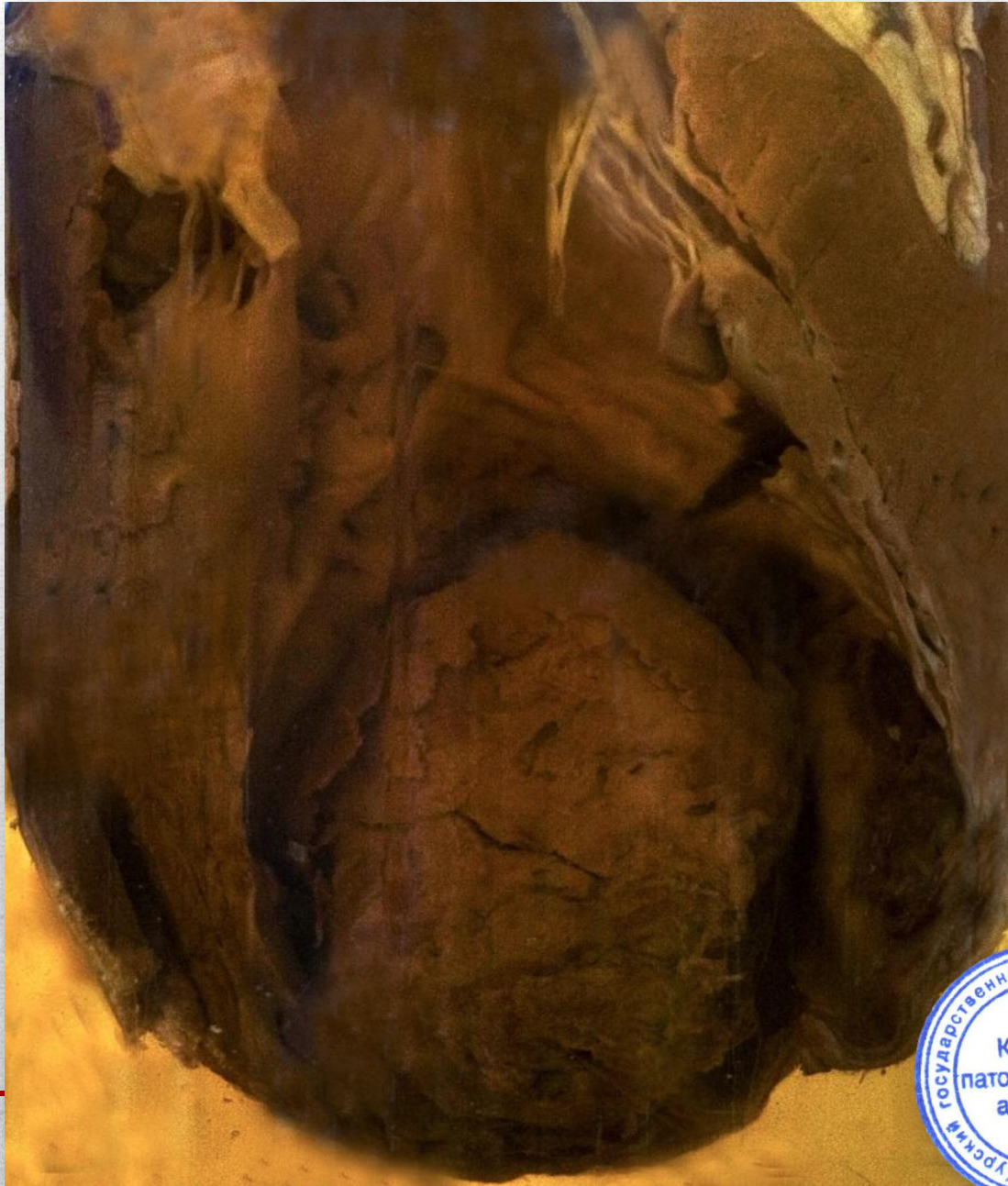
**ХРОНИЧЕСКАЯ ИШЕМИЧЕСКАЯ БОЛЕЗНЬ СЕРДЦА  
(ПОСТИНФАРКТНЫЙ КАРДИОСКЛЕРОЗ В ОБЛАСТИ  
ЛЕВОГО ЖЕЛУДОЧКА. ХРОНИЧЕСКАЯ АНЕВРИЗМА  
СЕРДЦА. ПРИСТЕНОЧНЫЙ ТРОМБ**



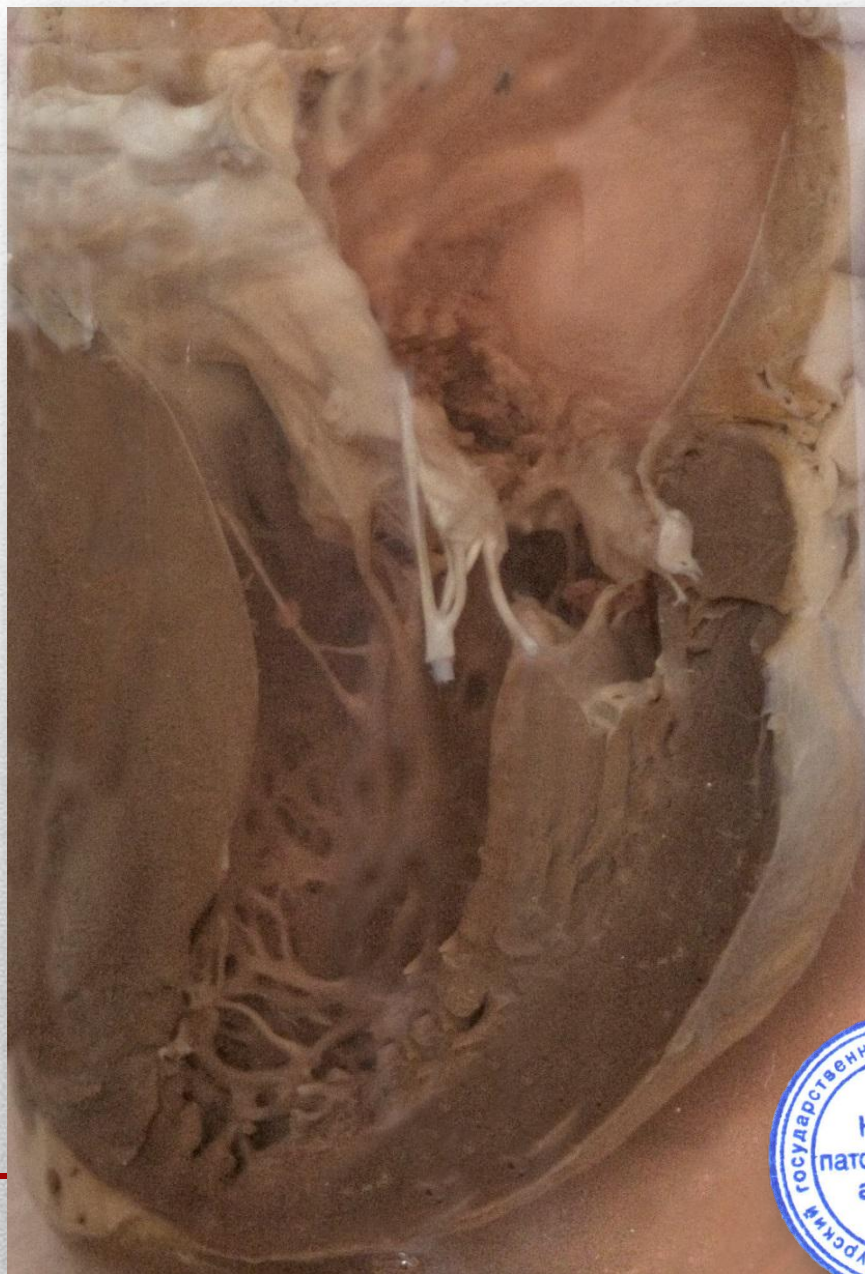
# СТЕНОЗИРУЮЩИЙ АТЕРОСКЛЕРОЗ КОРОНАРНОЙ АРТЕРИИ



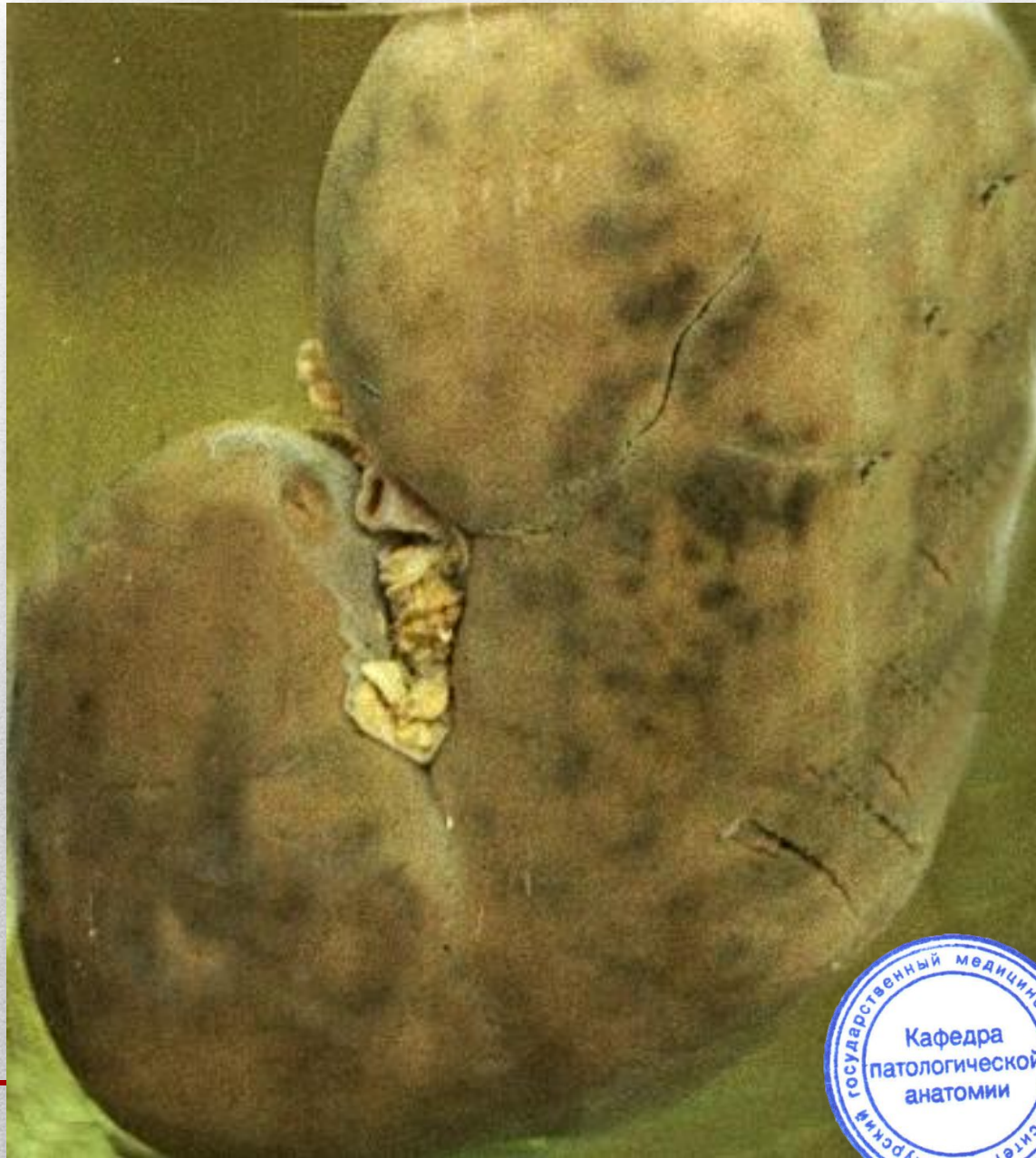
# ШАРОВИДНЫЙ ТРОМБ В ЛЕВОМ ЖЕЛУДОЧКЕ



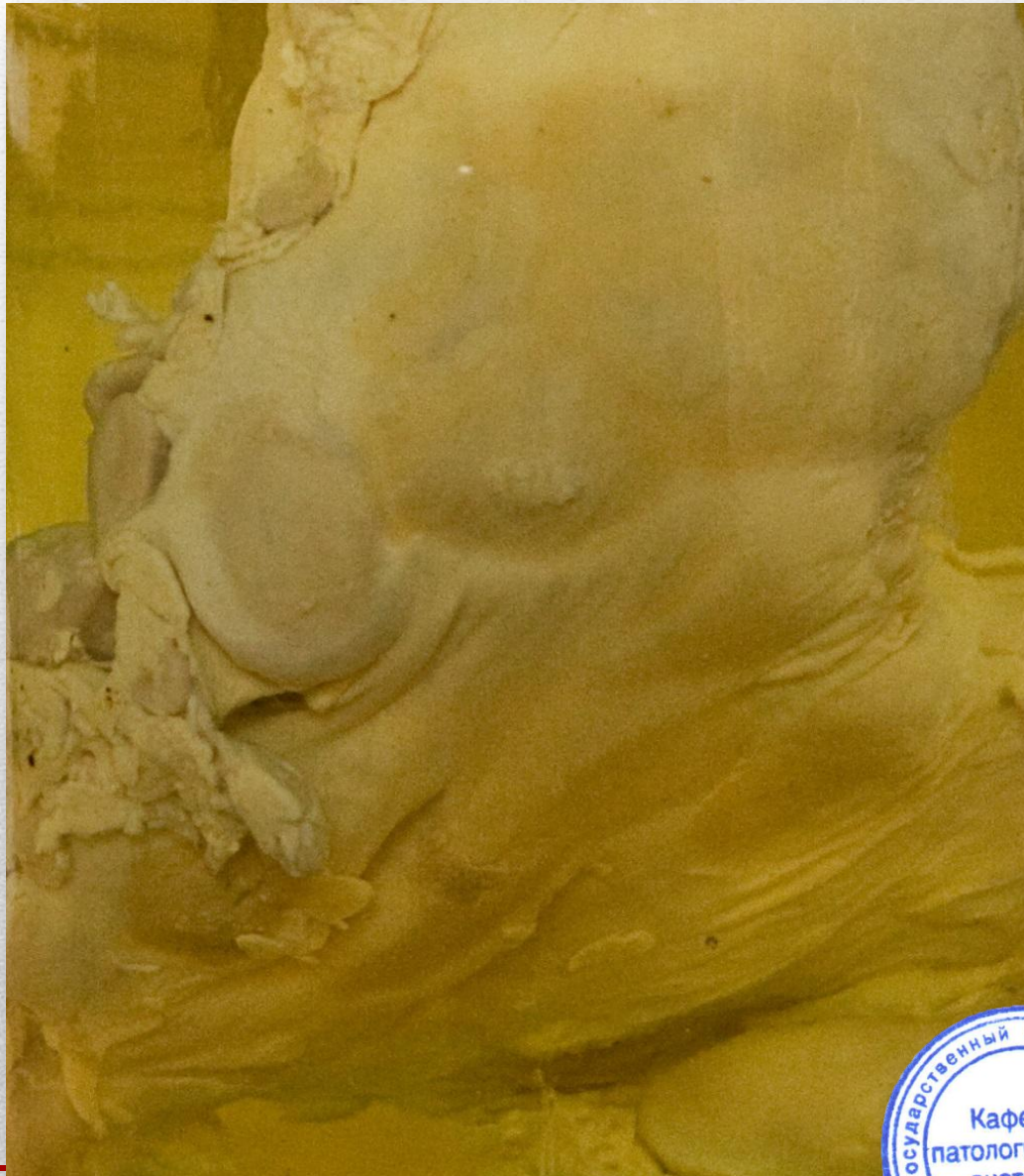
# ВОЗВРАТНО-БОРОДАВЧАТЫЙ ЭНДОКАРДИТ



# СУБКАПСУЛЯРНОЕ КРОВОИЗЛИЯНИЕ В ПОЧКЕ



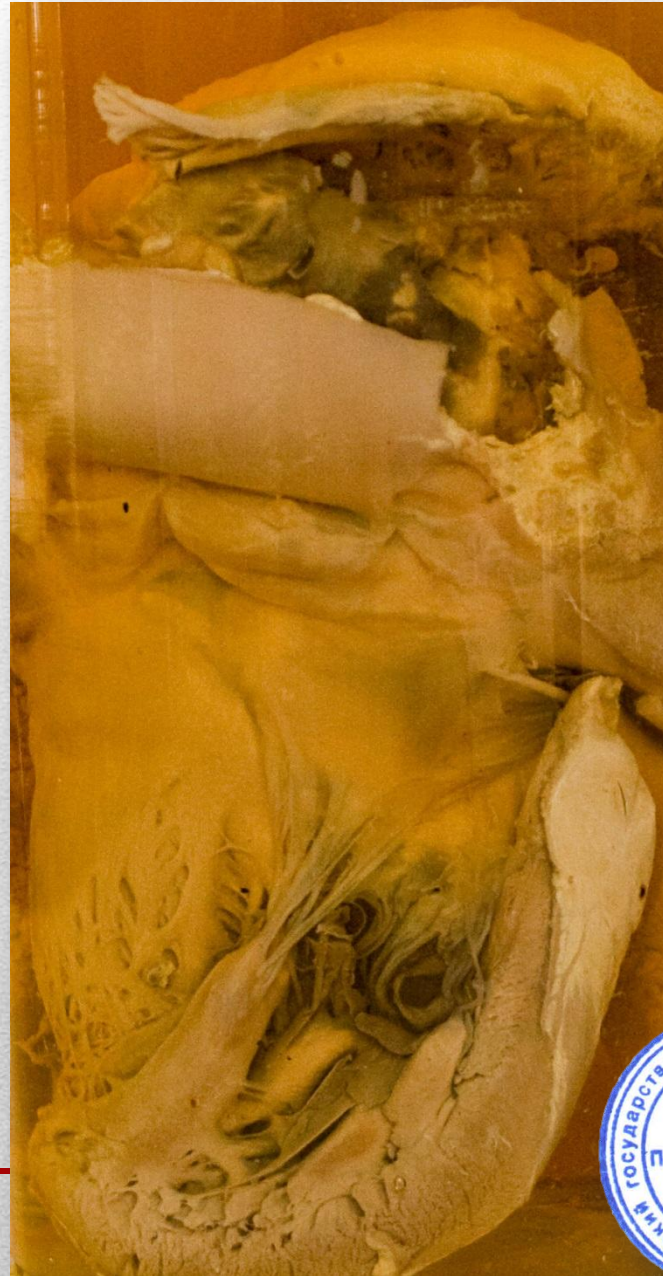
# ГИПЕРПЛАЗИЯ ЛИМФОУЗЛОВ ПРИ ЛИМФОЛЕЙКОЗЕ



# ПИОИДНЫЙ КОСТНЫЙ МОЗГ ПРИ ЛЕЙКОЗЕ



# ГЕМОРРАГИЧЕСКОЙ СИНДРОМ. ПРИ ЛЕЙКОЗЕ





# КРУПОЗНАЯ ПНЕВМОНИЯ. СТАДИЯ КРАСНОГО ОПЕЧЕНЕНИЯ



# КРУПОЗНАЯ ПНЕВМОНИЯ. СТАДИЯ СЕРОГО ОПЕЧЕНЕНИЯ



# ВРОЖДЁННЫЕ БРОНХОЭКТАЗЫ



# БРОНХОЭКТАТИЧЕСКАЯ БОЛЕЗНЬ



# ДИФФУЗНЫЙ ПНЕВМОФИБРОЗ



# БУЛЛЕЗНАЯ ЭМФИЗЕМА ЛЕГКОГО



# ЯЗВЕННАЯ БОЛЕЗНЬ ЖЕЛУДКА.

## ХРОНИЧЕСКАЯ ЯЗВА



# ЯЗВЕННАЯ БОЛЕЗНЬ ЖЕЛУДКА.

## ХРОНИЧЕСКАЯ ЯЗВА

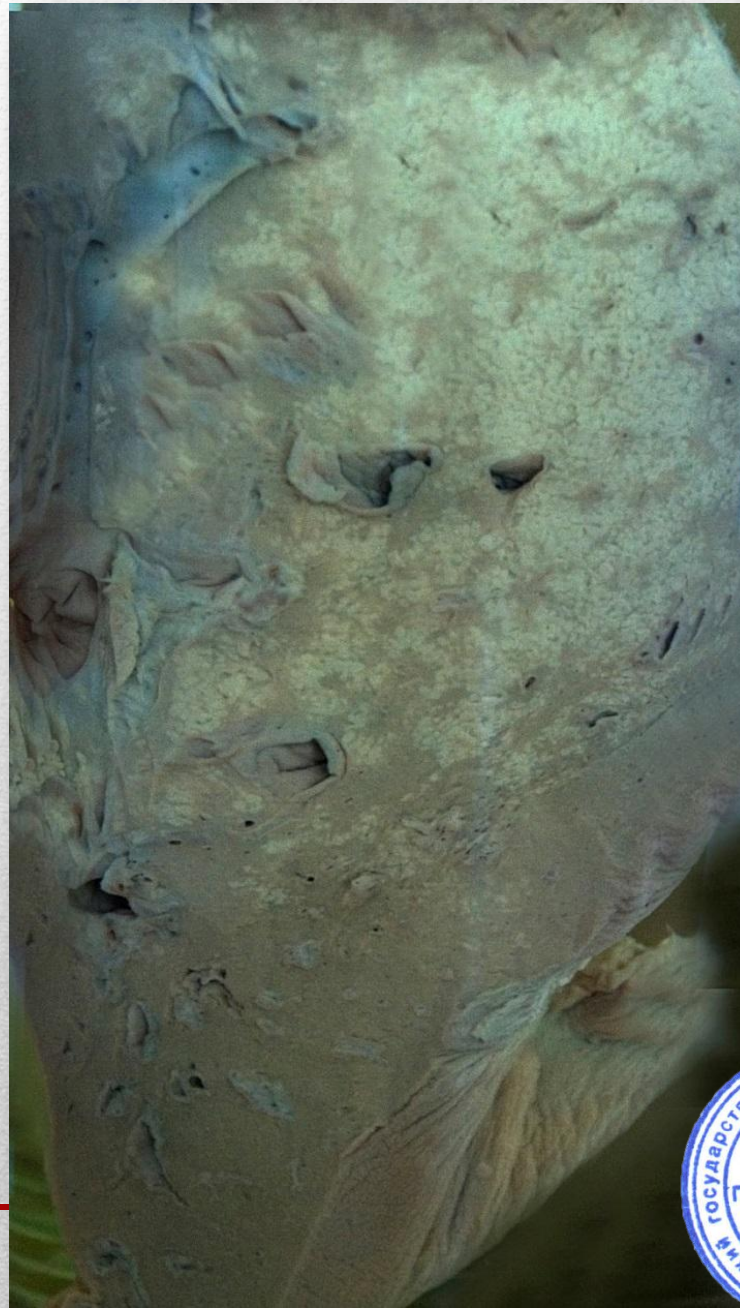




# ОСТРЫЕ ЯЗВЫ ЖЕЛУДКА



# МАССИВНЫЙ ПРОГРЕССИРУЮЩИЙ НЕКРОЗ ПЕЧЕНИ



# ПОРТАЛЬНЫЙ ЦИРРОЗ ПЕЧЕНИ



# ПОСТНЕКРОТИЧЕСКИЙ ЦИРРОЗ ПЕЧЕНИ



# ОСТРЫЙ ГЛОМЕРУЛОНЕФРИТ



# ГНОЙНЫЙ ПИЕЛОНЕФРИТ. КАРБУНКУЛ ПОЧКИ



# ГНОЙНЫЙ МЕНИНГОКОККОВЫЙ МЕНИНГИТ



# БРЮШНОЙ ТИФ. СТАДИЯ МОЗГОВИДНОГО НАБУХАНИЯ

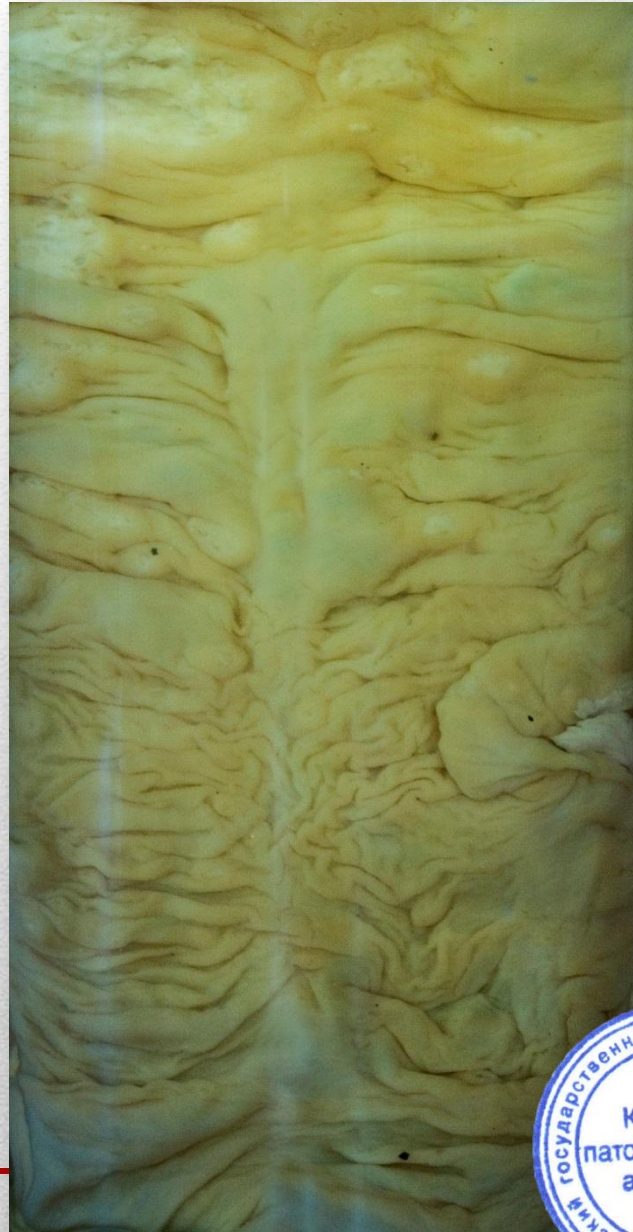




# ФОЛЛИКУЛЯРНЫЙ КОЛИТ ПРИ ДИЗЕНТЕРИИ



# АМЕБИАЗ КИШЕЧНИКА



# ФИБРОЗНО-КАВЕРНОЗНЫЙ ТУБЕРКУЛЁЗ ЛЕГКИХ



# СПОНДИЛИТ ПРИ ТУБЕРКУЛЁЗЕ



# КАЗЕОЗНАЯ ПНЕВМОНИЯ



# ПЕРВИЧНЫЙ АФФЕКТ ПРИ ТУБЕРКУЛЁЗЕ



# МИЛИАРНЫЙ ТУБЕРКУЛЁЗ. ЛИМФАДЕНИТ



# АДЕНОМА ЩИТОВИДНОЙ ЖЕЛЕЗЫ





# АКРОМЕГАЛИЯ



# ДИФФУЗНЫЙ ЗОБ



# ВНЕМАТОЧНАЯ ТРУБНАЯ БЕРЕМЕННОСТЬ



# ОСТРЫЕ ЯЗВЫ ЖЕЛУДКА

