



*Дисциплина: «Совершение  
таможенных операций в  
отношении отдельных категорий  
товаров»*

**Старший преподаватель кафедры ТОиТК**

*ШЕВЧЕНКО ЖАННА ДМИТРИЕВНА*



**Темы, изученные в предыдущем семестре**



*Лекция 1. Особенности перемещения  
через таможенную границу и  
совершения таможенных операций в  
отношении водных биоресурсов*





## Вопросы лекционного занятия:

1

Территории с особым правовым режимом.

2

Понятие и виды водных биологических ресурсов.

3

Правовые акты, регулирующие добычу, ввоз и вывоз водных биоресурсов.

4

Порядок оформления судов рыбопромыслового флота, уловов водных биологических ресурсов и продуктов их переработки и государственного контроля в морских портах в Российской Федерации

5

Особенности совершения таможенных операций при перемещении водных биоресурсов. Таможенное декларирование водных биоресурсов.

# Территория Российской Федерации

Ст. 67  
Конституции РФ



- Территория Российской Федерации включает в себя территории ее субъектов, внутренние воды и территориальное море, воздушное пространство над ними.





# Прилежащая зона

В прилежащей зоне прибрежное государство может осуществлять контроль, необходимый:

- для предотвращения нарушений таможенных, фискальных, иммиграционных или санитарных законов и правил в пределах его территории или территориального моря;
- для наказания за нарушение вышеупомянутых законов и правил, совершенное в пределах его территории или территориального моря.

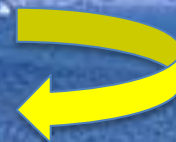


- Исключительная экономическая зона представляет собой район, находящийся за пределами территориального моря и прилегающий к нему, который подпадает под особый правовой режим.

A large offshore oil platform with yellow and black structures, situated in the middle of a blue ocean under a blue sky with light clouds. The platform has several levels and a long, angled structure extending upwards.

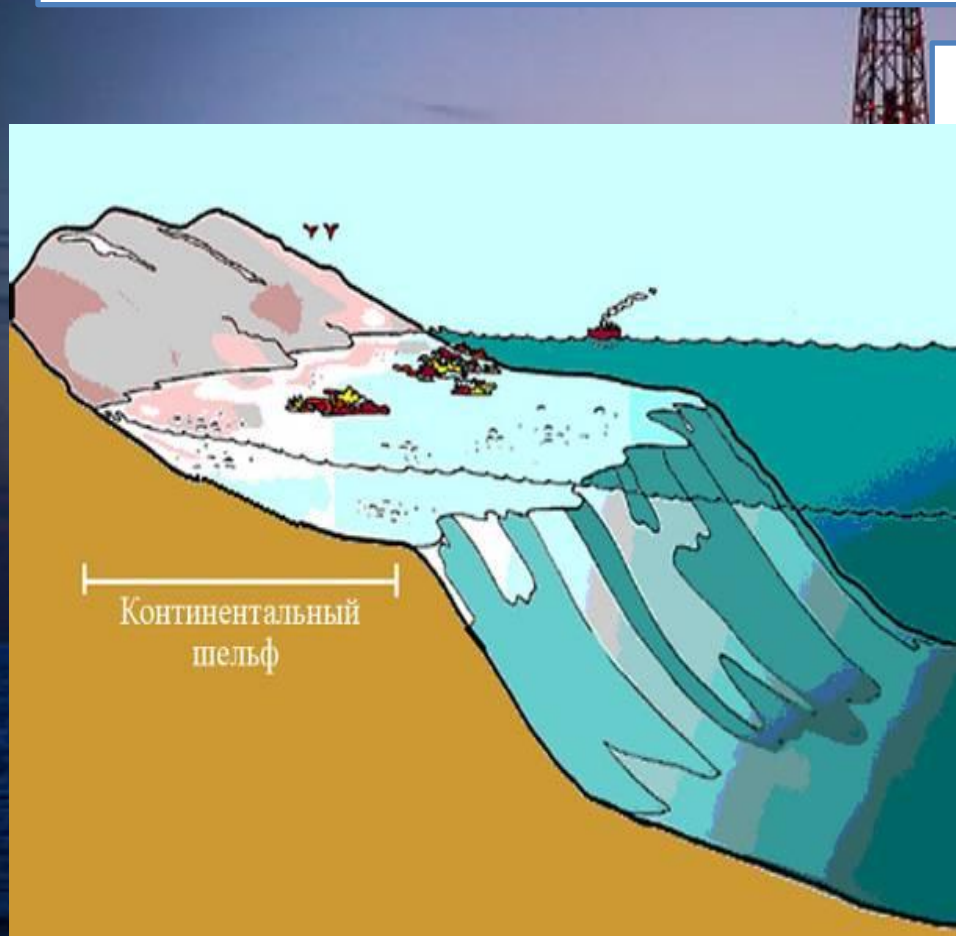
*200 мм*

# Использование живых ресурсов ИЭЗ



- Прибрежное государство определяет допустимый улов живых ресурсов в своей ИЭЗ.
- Прибрежное государство определяет свои возможности промысла живых ресурсов ИЭЗ. Если прибрежное государство не имеет возможности выловить весь допустимый улов, оно путем соглашений предоставляет другим государствам доступ к остатку допустимого улова.

# Континентальный шельф



- КШ прибрежного государства включает в себя морское дно и недра подводных районов, простирающихся за пределы его территориального моря на всем протяжении естественного продолжения его сухопутной территории.

# **Водные биологические ресурсы**

рыбы, водные беспозвоночные, водные млекопитающие, водоросли, другие водные животные и растения, находящиеся в состоянии естественной свободы



# **Виды водных биоресурсов, в отношении которых осуществляется рыболовство**

- Рыболовство осуществляется в отношении видов водных биоресурсов, добыча (вылов) которых не запрещена.

Рыболовство - деятельность по добыче (вылову) водных биоресурсов и в предусмотренных случаях по приемке, обработке, перегрузке, транспортировке, хранению и выгрузке уловов водных биоресурсов, производству рыбной и иной продукции из водных биоресурсов.

# ВИДЫ РЫБОЛОВСТВА



Ленин  
традицио  
нной  
хозяйстве  
нной  
деятельно  
сти  
и  
корейских  
малочисл  
енных  
народов  
Севера,  
Сибири и  
Дальнего  
Востока  
Российск  
ой  
Федераци  
и.

# Промышленное рыболовство



- предпринимательская деятельность по поиску и добыче (вылову) водных биоресурсов, по приемке, обработке, перегрузке, транспортировке, хранению и выгрузке уловов водных биоресурсов, производству на судах рыбопромыслового флота рыбной и иной продукции из этих водных биоресурсов.



# Примеры видов водных биоресурсов, в отношении которых осуществляется промышленное и прибрежное рыболовство

## I. Рыбы

### 1. Анадромные

Горбуша (*Oncorhynchus gorbuscha*), Лосось атлантический (семга) (*Salmo salar*), Кета (*Oncorhynchus kisutch*)

### 2. Катадромные

Угорь речной (*Anguilla anguilla*)

### 3. Трансграничные

Акулы, барракуды, зубатки, минтай, мойва, окунь морской, сайра, сардина, сельдь тихоокеанская, скаты, скумбрия, треска, хек (мерлуза)



## Анадромные виды рыб

виды рыб,  
воспроизводящихся в пресной воде водных объектов в РФ, совершающих затем миграции в море для нагула и возвращающихся для нереста в места своего воспроизведения

## Катадромные виды рыб

виды рыб,  
воспроизводящихся в море и проводящих большую часть своего жизненного цикла во внутренних водах РФ и в территориальном море РФ

## Трансграничные виды

виды рыб и других водных животных, которые воспроизводятся и проводят большую часть своего жизненного цикла в ИЭЗ РФ и могут временно мигрировать за пределы такой зоны и в прилегающий к такой зоне район открытого моря



**Лосось  
атлантическ  
ий**



**Горбуша**



**Минтай**



**Судак**



**Зубатка  
синяя**



**Вомер**

# Примеры видов водных биоресурсов, в отношении которых осуществляется промышленное и прибрежное рыболовство

## II. Млекопитающие

Гренландский тюлень, котик морской, морской заяц

## III. Беспозвоночные

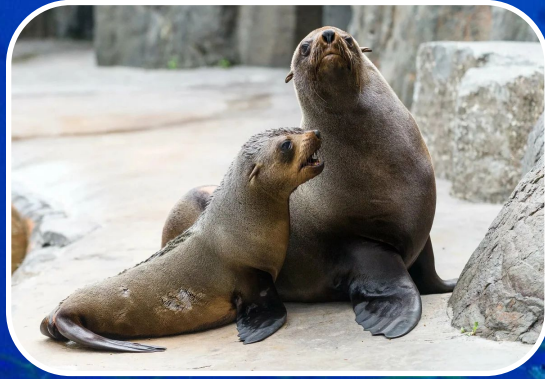
Хирономиды (семейство из отряда двукрылых), ракообразные: краб камчатский, креветка; моллюски: кальмары, мидии, морские гребешки, осьминог; иглокожие: морской еж, трепанг дальневосточный; медузы

## IV. Водоросли и морские травы

Ламинарии, ульва, фукусы, филлофора



**Гренландский  
тюлень**



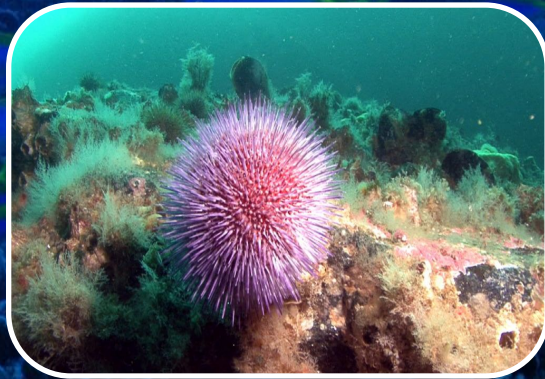
**Морской  
котик**



**Морской  
заяц**



**Хирономиды**



**Морской еж**



**Ульва**

## **ПРАВОВЫЕ АКТЫ, РЕГУЛИРУЮЩИЕ ДОБЫЧУ, ВВОЗ И ВЫВОЗ ВОДНЫХ БИОРЕСУРСОВ**

**Конвенция ООН по морскому праву (заключена в г. Монтего-Бее 10.12.1982 )**

**Федеральный закон от 20.12.2004 № 166-ФЗ «О рыболовстве и сохранении водных биологических ресурсов»**

**Постановление Правительства РФ от 19.03.2008 г. № 184 "О порядке оформления судов рыбопромыслового флота, уловов водных биологических ресурсов и произведенной из них рыбной и иной продукции и государственного контроля (надзора) в морских портах в Российской Федерации".**

**Постановление Правительства РФ от 31.10.2013 № 978 "Об утверждении перечня особо ценных диких животных и водных биологических ресурсов, принадлежащих к видам, занесенным в Красную книгу Российской Федерации и (или) охраняемым международными договорами Российской Федерации, для целей статей 226.1 и 258.1 УК РФ»**

**Распоряжение Правительства РФ от 18.11.2017 № 2569-р «<Об утверждении перечней видов водных биоресурсов, в отношении которых осуществляются промышленное рыболовство и прибрежное рыболовство>»**

**Приказ Минсельхоза России от 06.10.2017 № 501 «Об утверждении перечня видов водных биологических ресурсов, в отношении которых осуществляется промышленное рыболовство во внутренних водах Российской Федерации, за исключением внутренних морских вод Российской Федерации»**

**Приказ Минсельхоза России от 23.10.2019 N 596 (ред. от 18.02.2020) «Об утверждении Перечня особо ценных и ценных видов водных биологических ресурсов»**



## Федеральное агентство по рыболовству (Росрыболовство)

Полномочия по охране,  
рациональному  
использованию,  
сохранению,  
воспроизводству водных  
биологических ресурсов

- Биоресурсы, выловленные российскими судами в территориальных водах, в исключительной экономической зоне или на континентальном шельфе, находящемся под юрисдикцией России, считаются российским товаром.
- Однако, если в ходе таможенного контроля выясняется, что товар является иностранным, то осуществляются таможенные операции как в случае ввоза иностранных товаров на таможенную территорию.

# Порядок доставки уловов водных биологических ресурсов в морские порты РФ

- уловы водных биологических ресурсов доставляются в морские порты Российской Федерации или иные места выгрузки

Оформление и государственный контроль (надзор) уловов, подлежащих вывозу из РФ

- осуществляется таможенными и пограничными органами

3  
часа

Государственный контроль при доставке уловов в целях переработки или реализации на территории РФ

- осуществляется пограничными органами



# Оформление и государственный контроль (надзор) судов и продукции рыболовства, добытой в ИЭЗ и на КШ , при ввозе (вывозе) в морские порты

при доставке без выгрузки на сухопутную территорию Российской Федерации

- осуществляется комиссией, в состав которой входят представители таможенных и пограничных органов

при доставке с целью переработки или реализации на территории Российской Федерации

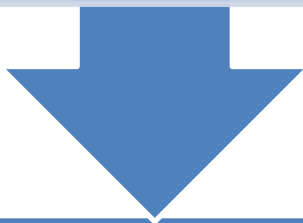
- осуществляется комиссией, в состав которой входят представители портовых властей, санитарно-карантинных и пограничных органов.

- Оформление и государственный контроль в отношении судов при их заходе (выходе) в морской порт и продукции рыболовства, добытой (выловленной) в районах действия МД РФ, в ИЭЗ иностранных государств и в открытой части Мирового океана, при доставке в морские порты осуществляются
  - комиссией,
- в состав которой входят представители портовых властей, санитарно-карантинных, ветеринарных, таможенных и пограничных органов.



Капитан судна (судовладелец)  
(или уполномоченное им лицо)

Заявка о приходе судна в морской порт  
или о выходе судна из морского порта



Капитан морского порта



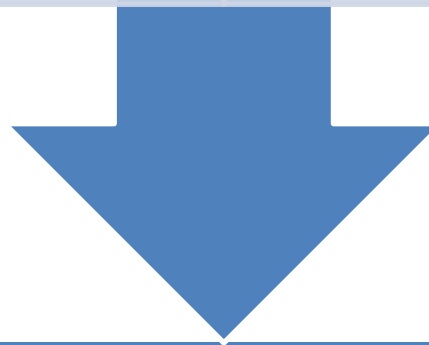
Государственные контрольные органы

Продолжительность оформления и государственного контроля устанавливается комиссией в зависимости от типа судна, численности экипажа, видов и количества продукции рыболовства и не может превышать 3 часов.

Судовладелец  
(или уполномоченное им лицо)

не позднее чем за  
24 часа до прихода  
судна

документы и  
сведения для  
оформления и  
осуществления  
государственного  
контроля



Государственные  
контрольные органы

# Порядок оформления судов рыбопромыслового флота, уловов водных биологических ресурсов и произведенной из них рыбной и иной продукции и государственного контроля (надзора) в морских портах

- В морских портах в РФ применяются уведомительный порядок и выборочный государственный контроль



# Оформление и государственный контроль судов

Рыболовство во  
внутренних  
морских водах РФ  
и ТМ

Рыболовство в ИЭЗ  
РФ и на КШ без  
захода в  
иностранные  
порты

порт  
кого  
Морс  
портан  
тан  
Ры  
Капи  
НЧН  
порт  
и и  
власт  
овые  
(порт)  
СИС

Капитаном морского порта не производится оформление прихода (выхода) в морской порт судов, осуществляющих рыболовство во внутренних морских водах Российской Федерации, в территориальном море Российской Федерации, в исключительной экономической зоне Российской Федерации и на континентальном шельфе Российской Федерации без захода в иностранные порты, если они:

совершают плавание исключительно в акватории морского порта

выходят за границы морского порта и возвращаются в этот же морской порт, при этом продолжительность разового пребывания такого судна за границами морского порта не превышает 72 часов.

# Декларирование водных биологических ресурсов

- Таможенное декларирование водных биологических ресурсов и продукции из них осуществляется в обычном порядке. Особенности, в основном, связаны с разрешительными документами.
- Так как свежевыловленные, охлажденные и мороженые объекты водных биологических ресурсов являются скоропортящейся продукцией, то таможенные органы оформляют их в первоочередном порядке.

- В ТН ВЭД ЕАЭС биоресурсы попадают в раздел I «Живые животные, продукты животного происхождения» группу 03. В разделе восемь товарных позиций

## Обязательные сведения при декларировании некоторых видов биоресурсов

Код ТН ВЭД ЕАЭС	Категория товара	Сведения о товарах
0302 21 – 0302 89, 0303 31 – 0303 89	рыба свежая, охлажденная или мороженая	<ul style="list-style-type: none"> <li>– вид (латинское наименование);</li> <li>– вид разделки (например, неразделанная, потрошенная, обезглавленная);</li> <li>– наличие и вид обработки (например, охлажденная, мороженая).</li> </ul>
0306 (кроме 0306 16, 0306 17, 0306 19 900 0, 0306 29 890 0)	ракообразные	<ul style="list-style-type: none"> <li>– вид (латинское наименование);</li> <li>– в панцире или без панциря;</li> <li>– наличие и вид обработки (например, живые, свежие, охлажденные, мороженые, сушеные, соленые или в рассоле, сваренные на пару или в кипящей воде)</li> </ul>