

**Основные мировые  
глобальные  
компьютерные системы  
бронирования и  
резервирования в  
туризме**

*Структура лекции:*

- 1. Характеристики глобальных компьютерных систем бронирования и резервирования



# aMaDEUS

Your technology partner

**Год основания** – 1987г. (выход в качестве полноценной GDS – 1992-й)

**Владельцы** – Air France, Iberia, Lufthansa, SAS

**Штаб-квартира** – Мадрид (Испания), Эрдинг (Германия), Ницца (Франция)

**Персонал** – 10 222 сотрудников

**Ресурс** – 693 авиакомпания (свыше 440 из них с возможностью бронирования), включая более 60 низкобюджетных перевозчиков, 116 страховых компаний  
Более 50 круизных и паромных компаний. Более 87 000 гостиниц  
30 компаний по аренде автомобилей, 102 железнодорожных оператора

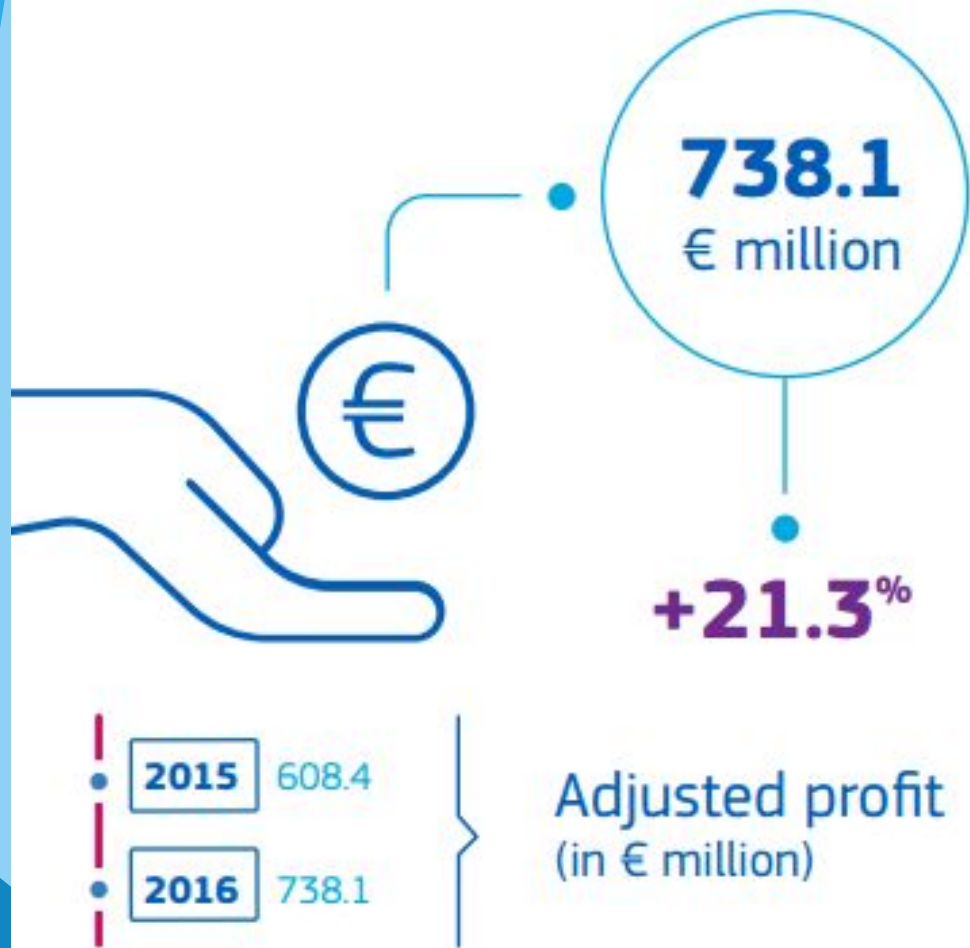
**Пользователи** – более 104 тыс. турагентств и 36 тыс. представительств авиакомпаний

## Система Amadeus включает ряд стандартных и несколько дополнительных модулей:

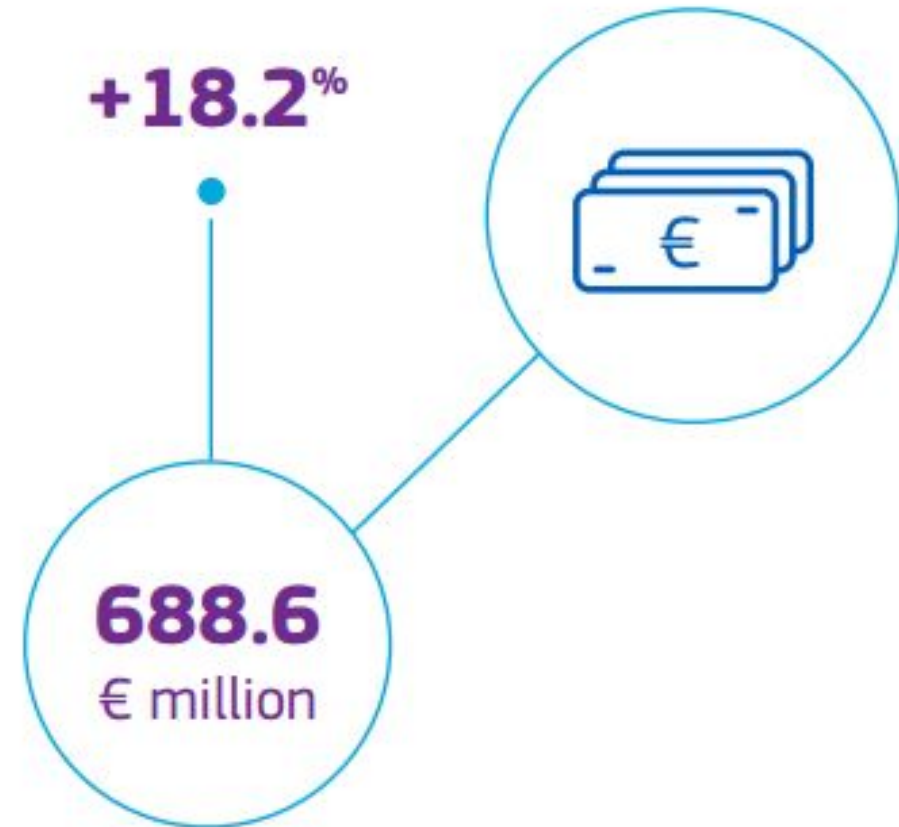
- **Amadeus Air** осуществляет бронирование полетов более 700 авиакомпаний;
- **Amadeus Car** обеспечивает бронирование автомобилей в 128 странах мира (4600 различных пунктов);
- **Amadeus Hotel** позволяет получить информацию более чем о 51 тыс. отелей по всему миру (в том числе о московских гостиницах «Метрополь», «Балчуг» и др.), а также обеспечить бронирование мест в них;
- **Amadeus Ferry** (паромные переправы) предоставляет широкий набор услуг путешествующим на пароме;
- **Amadeus tickets** позволяет бронировать билеты на спортивные и культурные мероприятия, причем в среднем осуществляется более 300 бронирований ежедневно;
- **Amadeus Videotext** является новинкой электронной связи между турагентами и потребителями;
- **Amadeus Pro Tempo** обеспечивает поиск гостиницы по выбранным достопримечательностям;
- **Hotel Mapping** выводит на экран монитора карту местности, на которой обозначено месторасположение интересующей клиента гостиницы.

# Adjusted profit

## Доход за 2016 год



# Free cash flow



# Количество бронирований

Amadeus air TA bookings

**409.8**  
million



**+5.2%**  
from **389.7** million in 2015

# Количество обслуженных пассажиров

Passengers boarded

1,028.5 million  
**+82.9%\***  
from 562.3 million  
in the same period for 2015

\* Includes Navitaire. Altéa PB grew 12.1%.





Окно: Конф-ция Script Помощь

Командный режим

Справка Общие клавиши Общесл. клавиши Мои клавиши

ET ER ET IG IR TQT XI MD MV QT QD QN QI QJ RL AP ARSK FXA HE SH TTP

MPAN ACR AN DO DWE FGD F/S MA **ST** MB MY

```

AMZ6JULMONDUS -MS-
** AMADKUS AVAILABILITY - AM ** DUS DUESSELDORF.DE          7 TU 26JUL 0000
** NY* HYATT REGENCY DUS **NEW OPENING 15DEC10** FR 175 EUR *
** GREAT RHINE VIEW* MEDIA HARBOUR *REST *BAR *SPA *HYDUSHRD*
1  AB6357  9 09 09 09 09 09 09 /DNE  TXL  0645  0730  EO/320
    T9 29 09 09 09 09 09 09
    AB6439  9 09 09 09 09 09 09 /TXL  DNE  0820  0930  EO/338      4:45
    T9 09 09 09 09
ING:ST74107  Y4 B4 B4 K4          DNE  VIE1A 1630  1710  EO/890
    OS 155  J8 C7 D6 Z6 T9 09 09 /VIE  DUS  1740  1915  EO/319      4:45
    U9 09 09 09 09 09 09 TL K9
ING:ST74107  Y4 B4 B4 K4          DNE  VIE1A 1630  1710  EO/890
    OS:LN6355 J8 C7 D6 Z6 T9 09 09 /VIE  DUS  1740  1915  EO/319      4:45
    U9 09 09 09 09 09 09 K9
4  OK 893  J3 C3 D3 I2 Z3 Y9 09 /SVO F FRG 1 1445  1540  EO/319
    09 09 09 T9 09 09 09 Q7 U7 V2 ER GR SR
EM*LN3053  J4 C6 D5 ZL T9 09 09 /FRG 2 DUS  1625  1735  EO/CR8      4:50
    U9 09 09 09 VL BL K9
5  OS 608  J9 C9 D9 Z8 T9 09 09 /DNE  VIE  0545  0630  EO/738
    U9 09 09 09 09 09 09 T9 E9
    OS 151  J9 C9 D9 Z8 T9 09 09 /VIE  DNE  0705  0840  EO/320      4:55
    U9 09 09 09 09 09 09 T9 E9

```

Dr: Ready Ln 122 Col 2

Доступ к сети Amadeus

**Sabre**

***Travel  
Network***®

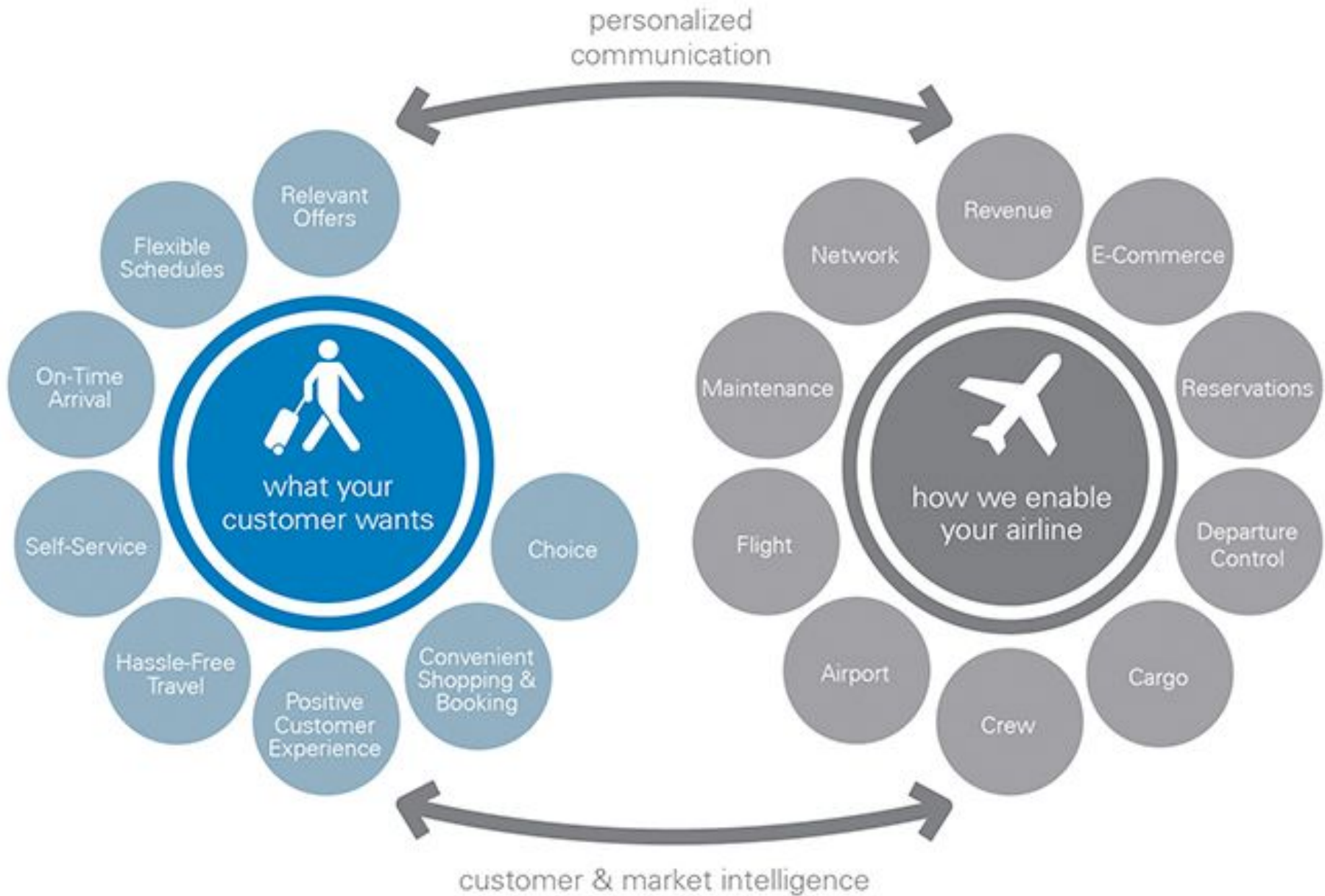
**Год основания** – 1960-й (выход в качестве полноценной GDS – 1964-й)

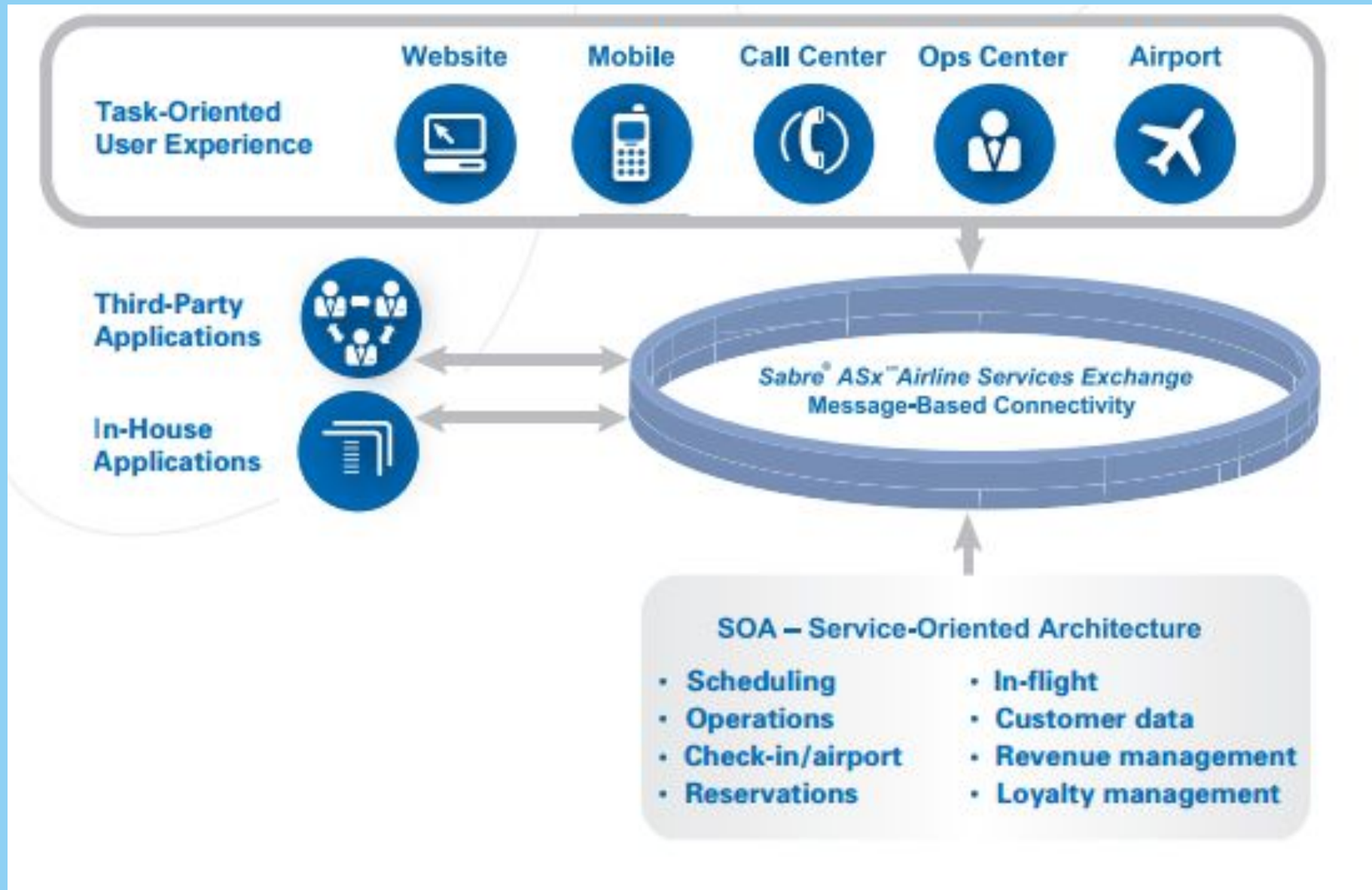
**Штаб-квартира** – Southlake, Техас, США

**Персонал** – около 6500 человек в 45 странах мира

**Ресурс** – около 400 авиакомпаний, 100 тыс. отелей, 53 компании по аренде авто, 13 круизных и 53 железные дороги, 232 туроператора

**Пользователи** – более 60000 турагентств







**Sabre® Community Portal** (applications, documentation and more)



[www.sabreairlinesolutions.com](http://www.sabreairlinesolutions.com)

© 2011 Sabre Global, Inc. All rights reserved.

Sabre Red Workspace – это не просто новый «рабочий стол», а гибко адаптируемое к нуждам пользователей рабочее пространство, где пользователи всегда найдут прямо под рукой все, что им только может потребоваться. В высшей мере интуитивное по своему построению и богато оснащенное невиданными доселе функциями и возможностями рабочее пространство Sabre Red Workspace позволит агентам моментально переключаться между «классическим» и графическим экранами.



Start F1 Air F2 Hotel F3 Car F4 PNR F5 Queues F6

Hotel List Hotel Search: NYC 18SEP 2NTS 1TRVLR

- New Hotel Shift+F1
- Search Shift+F2
- Rooms Shift+F3
- Hotel Information Shift+F4
- Guarantee Shift+F5
- Traveler Details Shift+F6

Line	SRP	Chain
13		HYATT
14		TravelCLICK
15		WESTIN HOTELS & RESORTS
16		UNIREZ
17		DOUBLETREE BY HILTON
18		Hilton

UI 34605\*ROOSEVELT\*REI  
 CY185990\*NEW\*COURTY

\* Line Number:

### Map Results

**HYATT UNION SQUARE NEW YORK**

134 FOURTH AVENUE  
NEW YORK NY 10003

Property ID: 167217  
Hotel Phone: 1-212-253-1234  
Hotel Fax: 1-212-253-5900

[Hotel-Information](#)

[View-Rooms-&-Rates](#)

Close

HELPER APPS

- Email Proposal
- Travel Protection

RED APPS

- Airport Search
- CO2 Calculator
- Tweet Stream
- Drivania

**LUXURY URBAN RESORT, MEATPACKING DISTRICT**

**the STRAND HOTEL NYC**

FREE WI-FI and \*15%\* Commission



**Sabre® Air** – является наиболее полным и мощным набором инструментов для получения подробной информации о наличии мест и расписании, а также для расчета тарифов и оформления билетов.

**Sabre Hotels** является функцией GDS, предоставляющей полную информацию о тарифах, наличии гостиничных номеров и параметрам бронирования в реальном времени. Гостиничная программа сертификации

**Sabre Cars** - функция бронирования, предоставляющей доступ агентам к полной информации о прокате автомобилей через Sabre® GDS.

**Sabre® Rate Assured™** — это гарантия того, что Вы получите доступ к самым низким общедоступным тарифам через Sabre® GDS.

**Agency Fee Manager** позволяет турагентствам создавать и управлять собственными правилами расчета сервисных сборов для своих клиентов, совершающих путешествия (самый надежный процессор правил на рынке).

**Quick Refunds and Exchanges** - Автоматизация процессов, которые прежде выполнялись полностью вручную, позволяет инструменту Quick Refunds and Exchanges Sabre® значительно сокращать время, затрачиваемое на переоформление, возврат или обмен билетов, упрощая и ускоряя процесс.

**Scribe Scripts** позволяет создавать пользовательские скрипты для интерфейса Sabre Red Workspace. Автоматизируйте и настраивайте функции системы Sabre с помощью предварительно составленных пакетов инструкций для повышения производительности.

```

Area A
IBUEMIA<<
14FEB TUE BUE/Z-3 MIA/EST-2
1AA 900 P6 A3 P6 J0*BZEMIA 905P 410AW1 777 DB 0 DCA /E
R0 D0 I0 Y7 B7 H7 K7 S7 M0 L0 *A
24M 4520 J6 D0 I0 Y9*BZEMIA 1030P 600AW1 763 M 0 DCA /E
B9 H9 K9 M9 L9 V9 S9 N9 Q0 O9
3AR 1302 J2 D1 C0 Y7*BZEMIA 1125P 633AW1 343 DB 0 DCA /E
B7 H7 K7 M7 V7 N7 L7 Q7 O7 W7 *A
4AA 908 P6 A3 P6 J1*BZEMIA 1140P 645AW1 777 DB 0 DCA /E
R1 D0 I0 Y7 B7 H7 K7 S7 M0 L0 *A
5LA 532 J0 D0 I0 Y8*BZESCL 640P 900P 763 S 0 MTS DCA /E
B2 H0 K0 M0 L0 V0 S0 N0 Q0 O0 *A
6LA/AA 5502 J9 D0 I0 Y9* MIA 1010P 445AW1 763 BD 0 DCA /E
B9 H9 K9 M9 L9 V9 S9 N9 Q9 O9 *A
* - FOR ADDITIONAL CLASSES ENTER 1*C
* - FOR AIR EXTRAS INCLUDING PAID SEATS ENTER 1*A.

W/*NYC<<
NYC NEW YORK CITY, NY

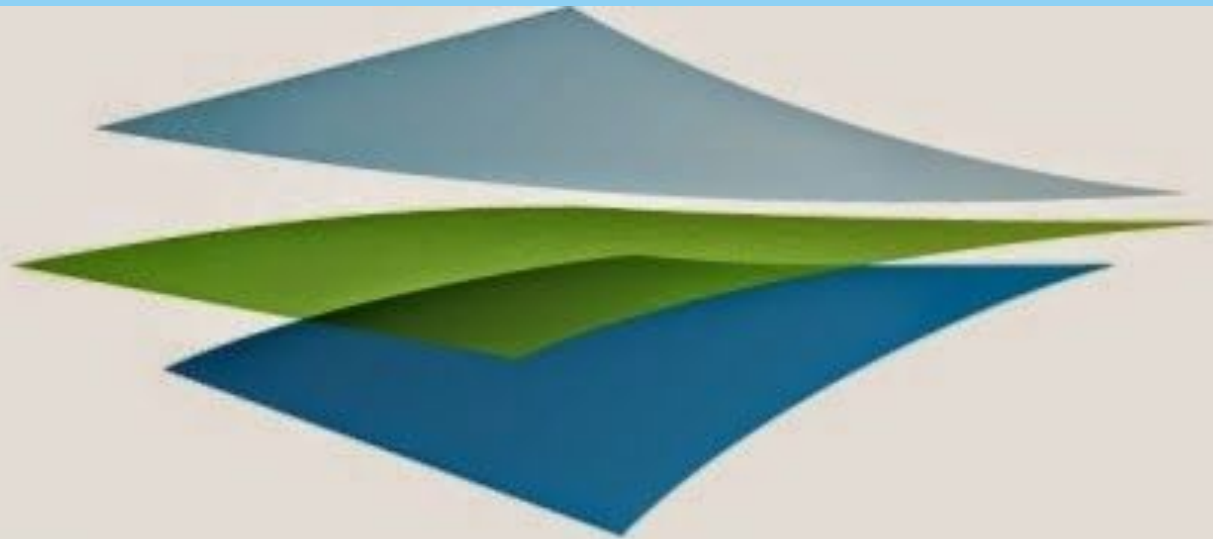
```

### Airport Search

You can search by city, country, airport names or IATA code...

Enter text to search

- Point and Click
- PNR Services
- Encode/Decode
- Format Finder
- Graphical Ticketing
- NetCheck Search
- Quick & PF Keys
- Scribe Scripts
- Sabre Virtually There
- Today's Low Fares
- Travel Protection
- Sabre Profiles
- Airport Search
- Calculator
- CO2 Calculator
- Event Finder
- PNR Search Plus
- Quick Trip Quote
- To Do List
- Tweet Stream
- City Weather
- World Clocks



***Travelport***

---

**Worldspan**



**Год основания** – 1976-й (создание PARS – прародителя Wspan, 1990-й - появление марки Worldspan)

**Владелец** – компания Travelport (2006г.)

**Представители** – Delta Air Lines, Northwest Airlines, American Airlines

**Штаб-квартира** – Атланта, Джорджия, США

**Персонал** – 3000 человек в 50 странах мира

**Ресурс** – около 400 авиакомпаний, около 50000 отелей, компании по аренде авто, все основные круизные компании, крупнейшие американские туроператоры

**Пользователи** – около 20000 турагентств



***Travelport***

---

**Galileo**

**Год основания** – 1970-й

**Владельцы** – Aer Lingus, Air Canada, Alitalia, Austrian Airlines, British Airways, KLM, Olympic Airways, Swissair, TAP Air Portugal, United Airlines and US Airways

**Штаб-квартира** – Parsippany, Нью-Джерси, США

**Персонал** – около 3000 человек в 116 странах мира

**Ресурс** – около 500 авиакомпаний, 51000 отелей, 31 компания по аренде авто, все основные круизные компании, 430 туроператоров

**Пользователи** – более 47000 турагентств

**Air Availability** – доступ к информации о наличии свободных мест на рейсы более 400 авиакомпаний, возможность обращения непосредственно к базам данных большинства авиакомпаний и выбора свободных мест вплоть до последнего на момент запроса.

**Galileo 360°Fares** - платформа, которая создает наиболее точную и всеобъемлющую тарифную систему из имеющихся в авиаиндустрии.

**Agency Private Fares** - графический веб-интерфейс, позволяющий агентам самостоятельно вводить конфиденциальные тарифы и правила их применения напрямую в базу данных Galileo**RoomMaster**® - решение для бронирования гостиниц, обеспечивающее прямой доступ в реальном времени к системам гостиниц.

**CarMaster™** - всесторонняя, точная и гибкая система бронирования автомобилей.

**Relay™** – набор из восьми инструментов для автоматизации трудоемких процессов, таких как обработка сообщений, запись информации из бронирований в индивидуальные

**Custom Check™** - инструмент для автоматического контроля соответствия созданных бронирований стандартам Вашего агентства.

Galileo Desktop - [Booking File - SMITH]

File Edit Air Fares Cor Hotel Queues Map View Tools Window Help

Travelport Smartpoint App - Window 1

Application Terminal History Window PNR Search Sell Tools Help MyConnection

1-1

```

1. U2 2281 Y 23JUN LTNMAD AK1 0645 1015 L MO
>

```

Travelport Smartpoint App - PNR Viewer

```

SQ36X0/62 QSBSB 0843662 AG 91293448 10DEC
1.1SMITH/AMANDAMISS
1.$U2 2281 Y 23JUN LTNMAD AK1 0645 1015 L MO

```

\*ALL \*P \*AD \*S

\*RV \*PI

**GALILEO: COMPLETE BOOKING**

```

FONE-LONT*0207 111 8521 ATP1 LOWESTOFT-
ADRS-ACME CORP*ACME TOWERS*LONDON*GB*P/M1 7EU
TKTG-T*
NOTE-HF*U2:SEG 1:LOCATOR YOM4BQC 66 10JAN 1558Z
2. THIS IS A REMARK ENTERED BY THE USER IN THE WEB FRONT END 66
10JAN 1558Z
3. HF*LCC:SERVICEFEE TOTAL GBP 0 66 10JAN 1558Z
4. HF*LCC:TOTAL CHARGE GBP 46.91 66 10JAN 1558Z
5. HF*LCC:PAID BY 4916***/EXP 0216 66 10JAN 1558Z
6. HA*SKIP-SEAT 66 10JAN 1558Z
7. HF*LCC:GRAND TOTAL GBP 46.91 66 10JAN 1558Z
8. *S*CANX AS MIKE SAID THIS IS TRAVEL FUSION BOOKING EC 211AN

```

Flight Search - Travelfusion

Results Details Confirmation **Booking**

Booking has been successful

Thank you for purchasing flights by Travelfusion!

The booking process will be completed by easyJet and the electronic ticket will be send to your email within 24 hours.

More information about your flights and any changes are available on the easyJet website.

Your Reference: **SFLUMCA**

Flight Details

**Luton Airport [LTN], London, United Kingdom (airport) Trip Confirmation - Mon Jun 23 2014 to Mon Jun 23 2014**

23

Jun  
Monday

**Madrid-Barajas Airport [MAD], Spain (airport)**



*Задание на семинар.*

*Ответить на следующие вопросы:*

1. Проанализируйте сайт ГКСБ Amadeus.
2. Какие услуги в первую очередь продвигает данная КСБ?
3. Как Вы думаете почему?

- 1. Проанализируйте сайт ГКСБ Sabre.**
- 2. Какие услуги в первую очередь продвигает данная КСБ?**
- 3. Как Вы думаете почему?**