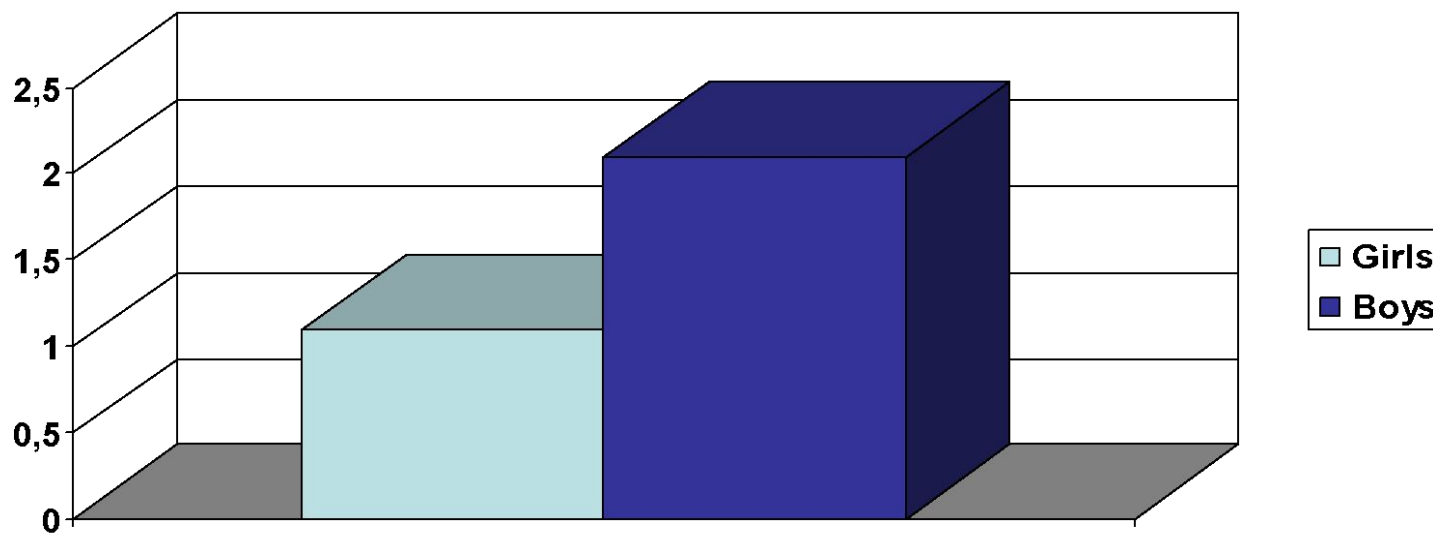


# Примеры

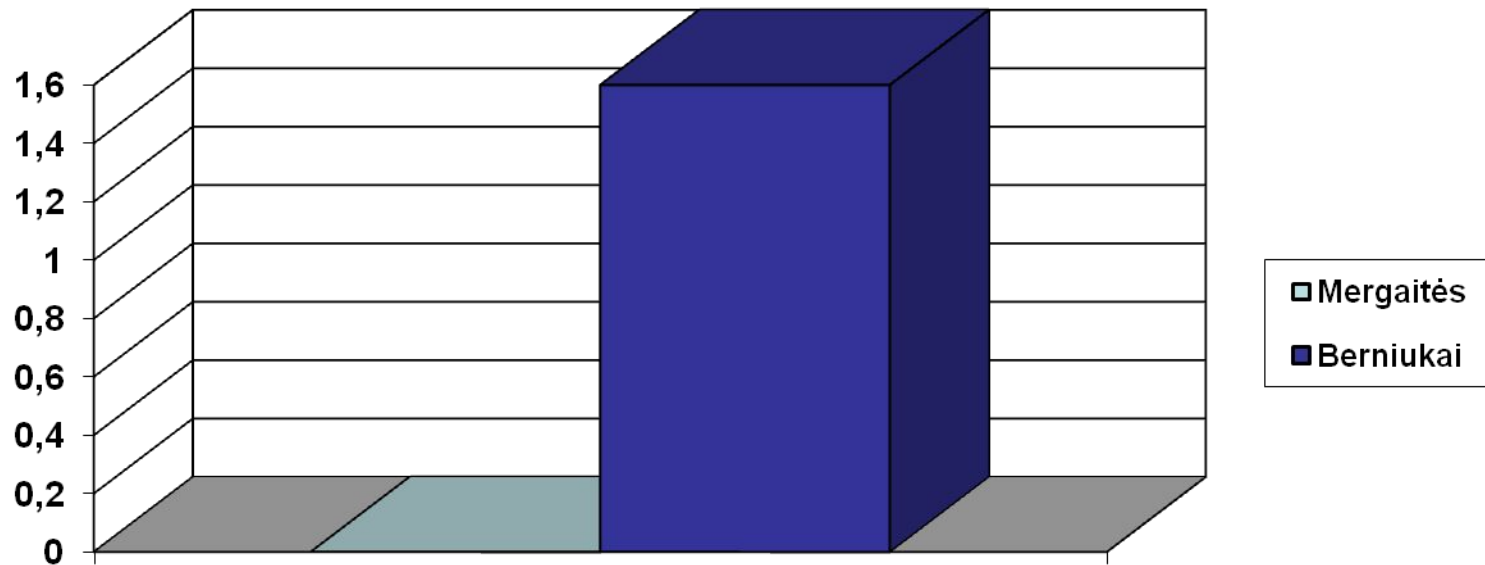
## **Внимание, уделяемое на утренних собраниях**

- Сколько раз педагоги обращались к каждому ребёнку.
- Число сопутствующих вопросов и число возможностей предоставленных педагогом ребёнку прерывать.  
Количество возможностей, которые педагог предоставил ребёнку говорить спонтанно.
- Количество обращений к ребёнку по имени.
- Число комментариев, которые ребёнок получил о измеряемых качествах (скорость, сила и т.д.)
- Число комментариев, которые ребёнок получил, будучи хорошим, опрятным и дружным.
- Число выговоров от педагога, полученных ребёнком

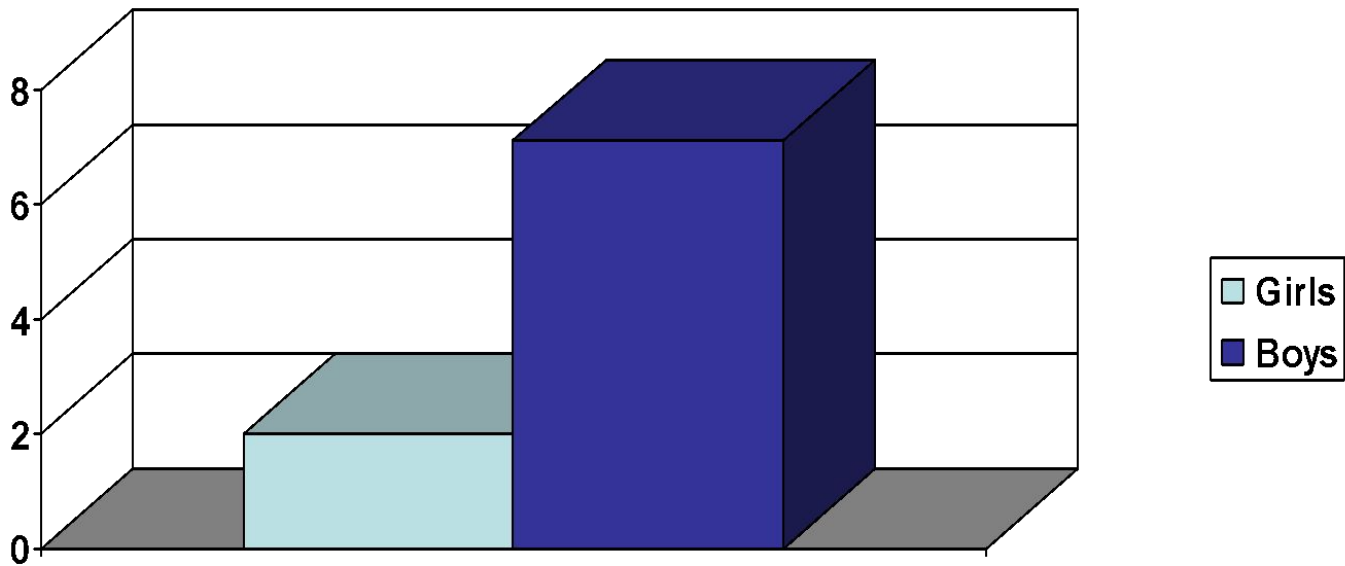
# Педагог обращался к ребёнку



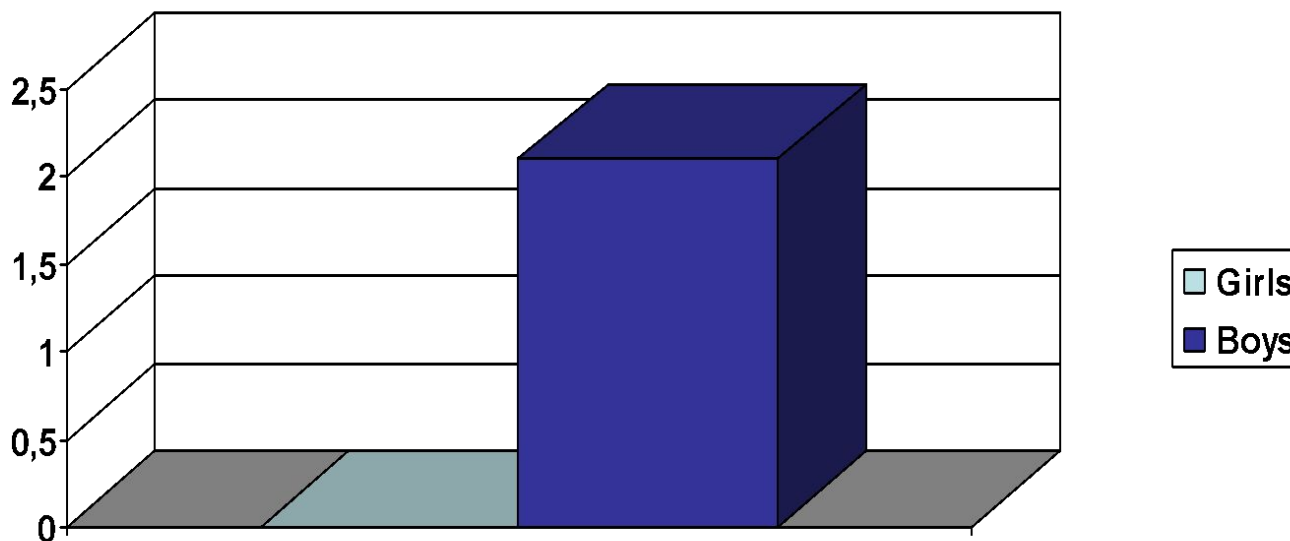
# Педагог позволил прерывать других



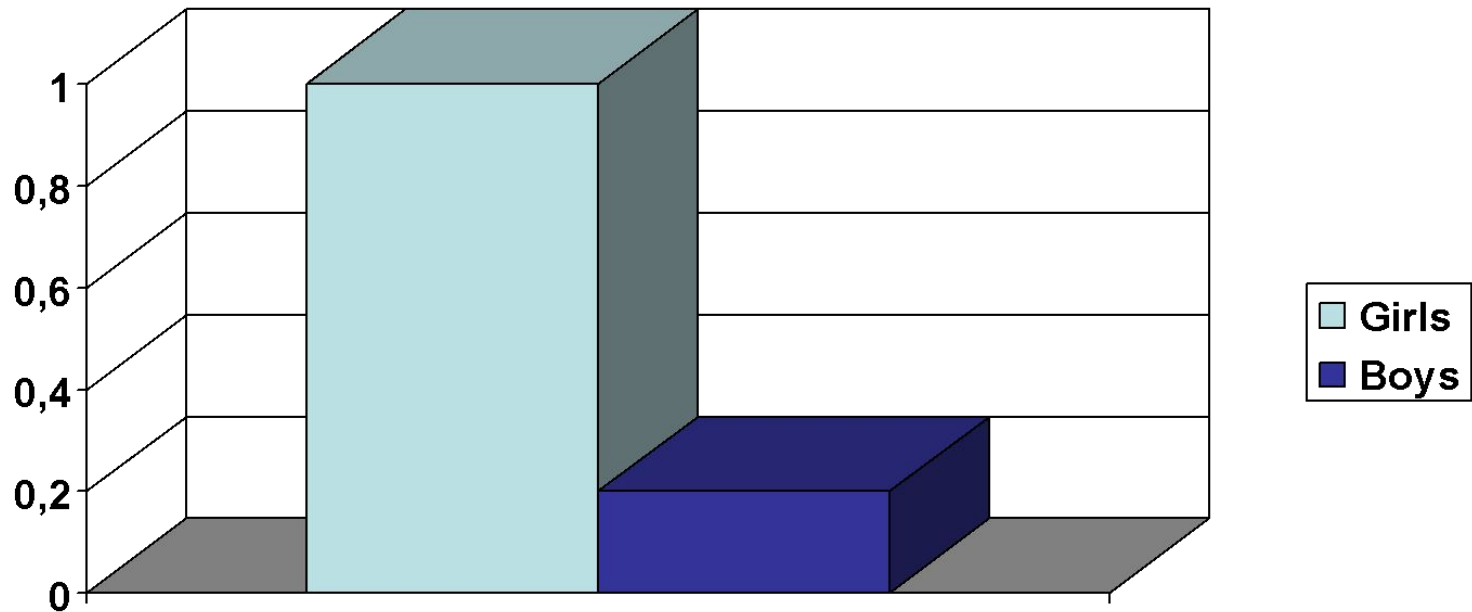
# Дети слышали свое имя



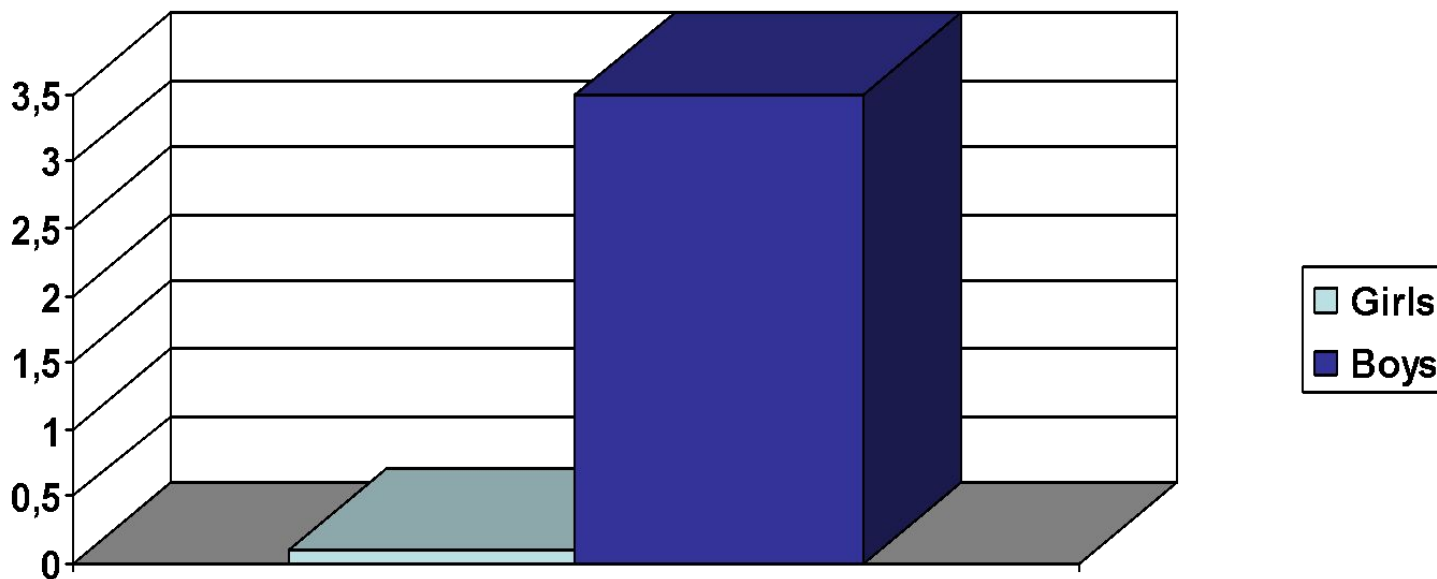
# Дети были похвалены за скорость, силу, ЛОВКОСТЬ



# Дети похваленные за ласковость, красивое поведение.



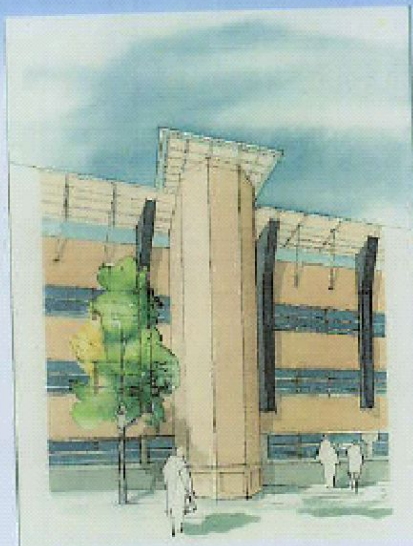
# Указания и выговоры детям





# УРАВ

- Собственность муниципалитета Umeå
- Финансовый оборот 30 миллионов SEK
- 19 работников
- Экономические проблемы, мало потребителей
- Возможно ли гендерное равенство в сфере услуг по парковке автомобилей?



**NANNA innan ombyggnad**



**NANNA efter ombyggnad**



PARKERINGSBUS KV. NANNA UMEÅ

etter ombygging

© 2013 / *[Signature]*



PARKERINGSBUS KV. NANNA UMEÅ

etter ombygging

© 2013 / *[Signature]*