

# Система безопасности работ на высоте

**ПАДЕНИЮ-НЕТ**



**Блоки**

**Кейсы**

**ВЫЖИМКИ**



**Система безопасности «ПАДЕНИЮ-НЕТ» состоит из:**

- 1. Ежедневная физическая безопасность сотрудника (7 блоков)**
- 2. Методичка «Что такое высота, обязанности и ответственность»**
- 3. Пошаговая инструкция «Организация работ на высоте»**
- 4. «КЕЙС» необходимых документов по высоте (8 блоков)**
- 5. Порядок взаимоотношений ответственных лиц**
- 6. Алгоритм выбора СИЗ от падения**
- 7. Принцип разработки ТК, ППРв, плана спасения и эвакуации**
- 8. Чек-лист. Когда рабочему запрещено приступать к работе**

- 9. Устранение трех основных причин падения**

# 1. Физическая безопасность сотрудника (7 блоков)

---

Работник использует систему безопасности

Подмости и конструкции устойчивы и не разрушатся

Предусмотрена защита по одной вертикали

Опасные зоны ограждены и обозначены

Технологические процессы места работ безопасны

Работник защищен от сопутствующих рисков

Готовность к нештатной ситуации

---

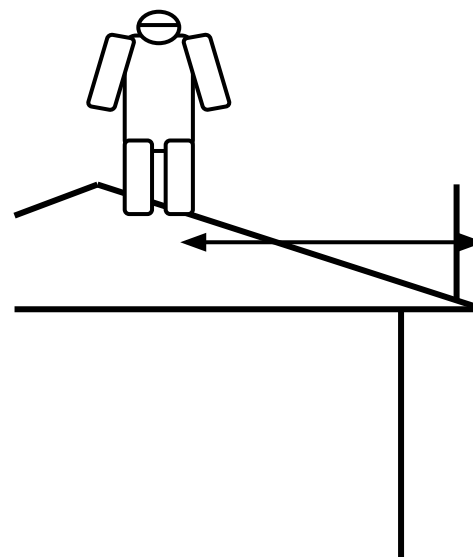
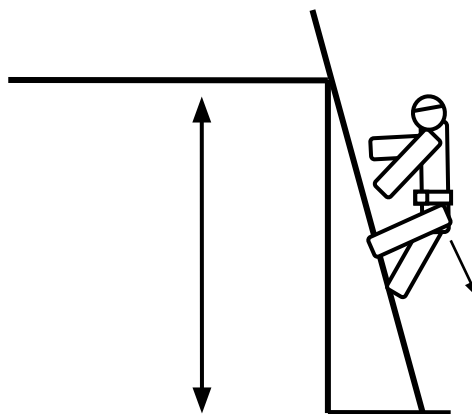
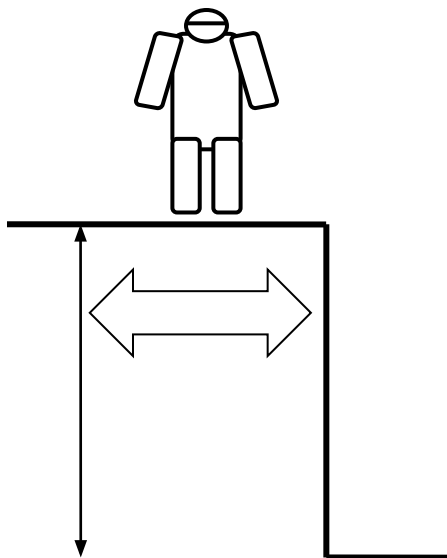
**ПАДЕНИЮ-НЕТ**



## 2. Методичка «Что такое высота, обязанности и ответственность»

---

Высота это:



## 2. Методичка «Что такое высота, обязанности и —ответственность—»

---

**Обязанности:**

**Ст. 212 ТК РФ**

**НПА**

**ЛНА**

**Инструкции**

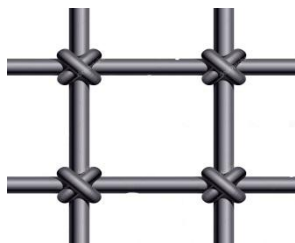


## 2. Методичка «Что такое высота, обязанности и —ответственность»

---

### ОТВЕТСТВЕННОСТЬ:

Потеря свободы до 5 лет  
Ст 143 УК



Штраф Ст.5.27.1 КоАП РФ



Приостановка деятельности  
до 90 суток



Потеря репутации из за НС



### 3. Пошаговая инструкция «Организация работ на высоте»

---

**Состоит из  
шагов:**

1. Сбор данных
2. Это высота или нет?
3. Варианты полного исключения работ на высоте
4. Минимизация процента нахождения рабочих на высоте
5. Выбор метода доступа к рабочему месту
6. Выбор системы безопасности
7. Соответствие анкерных точек системе безопасности
8. Выбор СИЗ внутри системы безопасности
9. Определение необходимости в плане спасения и эвакуации
10. Стандартные, или повышенные меры безопасности
11. Возможность установки средств подмащивания

---

**ПАДЕНИЮ-НЕТ**





### 3. Пошаговая инструкция «Организация работ на высоте»

---

#### 1. Сбор данных

##### Получение задания на работу

Существующий объект

Объект с «нуля»

##### Требования к месту работ

- Список обязательных для применения правил
- Сопутствующие вредные и опасные факторы
- Требования ОПО
- Наличие охранных зон
- Защита от пожара
- Защита от взрыва
- Защита от статического электричества



### 3. Пошаговая инструкция «Организация работ на высоте»

---

2. Это высота или  
нет?

Ниже 1,8

Выше 1,8

Суммирование  
незначительных  
рисков

---

**ПАДЕНИЮ-НЕТ**



### 3. Пошаговая инструкция «Организация работ на высоте»

---

#### 3. Варианты полного исключения работ на высоте

Установка  
ограждений  
1,1 метр

Применение  
технологии,  
исключающей  
участие человека

Передать  
работы  
подрядчикам



### 3. Пошаговая инструкция «Организация работ на высоте»

---

#### 4. Минимизация процента нахождения людей на высоте

**Разбивка  
бригады на  
высотников и  
не высотников**

**Определение  
«пограничных,  
безопасных» зон работы  
для не высотников**

**Применение  
оборудования с  
дистанционной  
инсталляцией**



### 3. Пошаговая инструкция «Организация работ на высоте»

---

#### 5. Выбор метода доступа к рабочему месту

**Средства  
подмащивания**

**Авто  
подъемник**

**Фасадная  
люлька**

**С элементов  
конструкции**

**Канатный  
метод**

---

**ПАДЕНИЮ-НЕТ**



### 3. Пошаговая инструкция «Организация работ на высоте»

---

#### 6. Выбор системы безопасности

Удерживающая

Для позиционирования

Страховочная

Канатный метод



### 3. Пошаговая инструкция «Организация работ на высоте»

#### 7. Соответствие анкерных точек системе безопасности

Соединительная система дотягивается до точек

Точки выдерживают необходимую нагрузку

Соединительная система не дотягивается до анкерных точек

Установка дополнительных анкерных устройств

Замена соединительной подсистемы

Смена системы безопасности

Замена метода доступа к рабочему месту



### 3. Пошаговая инструкция «Организация работ на высоте»

---

#### 8. Выбор СИЗ внутри системы безопасности

**Привязь**

**Соединительная  
подсистема**

**Анкерное  
устройство**

---

**ПАДЕНИЮ-НЕТ**





### 3. Пошаговая инструкция «Организация работ на высоте»

---

#### 9. Определение необходимости в плане спасения и эвакуации

##### *Эвакуация*

**Определение мест, где возможно блокирование рабочих при ЧП**

##### *Спасение из состояния зависания*

**Определение мест срыва и зависания работника с невозможностью самостоятельного спасения**

##### *Выбор принципиальной схемы и СИЗ для спасения и эвакуации*

**Подъем вверх**

**Спуск вниз**

**В сторону**

**Канатный метод**



### 3. Пошаговая инструкция «Организация работ на высоте»

---

#### 10. Стандартные, или повышенные меры безопасности

Технологическая карта  
(ТК)

План производства работ на  
высоте (ППРВ)

Наряд Допуск (НД)



### 3. Пошаговая инструкция «Организация работ на высоте»

---

#### 11. Возможность установки средств подмащивания

Оценка физической возможности установки подмостей, учитывая требования паспорта завода изготовителя

Оценка требований иных правил к месту работ, ограничивающих применение подмостей



## 4. «КЕЙС» необходимых документов по высоте (8 блоков)

---

**Приказы, назначения  
ответственных лиц**

**Инструктажи, журналы**

**Создание комиссий,  
обучение персонала,  
контроль знаний**

**Стажировка**

**Содержание СИЗ, СКЗ,  
подмостей, такелажа**

**Медицинские комиссии**

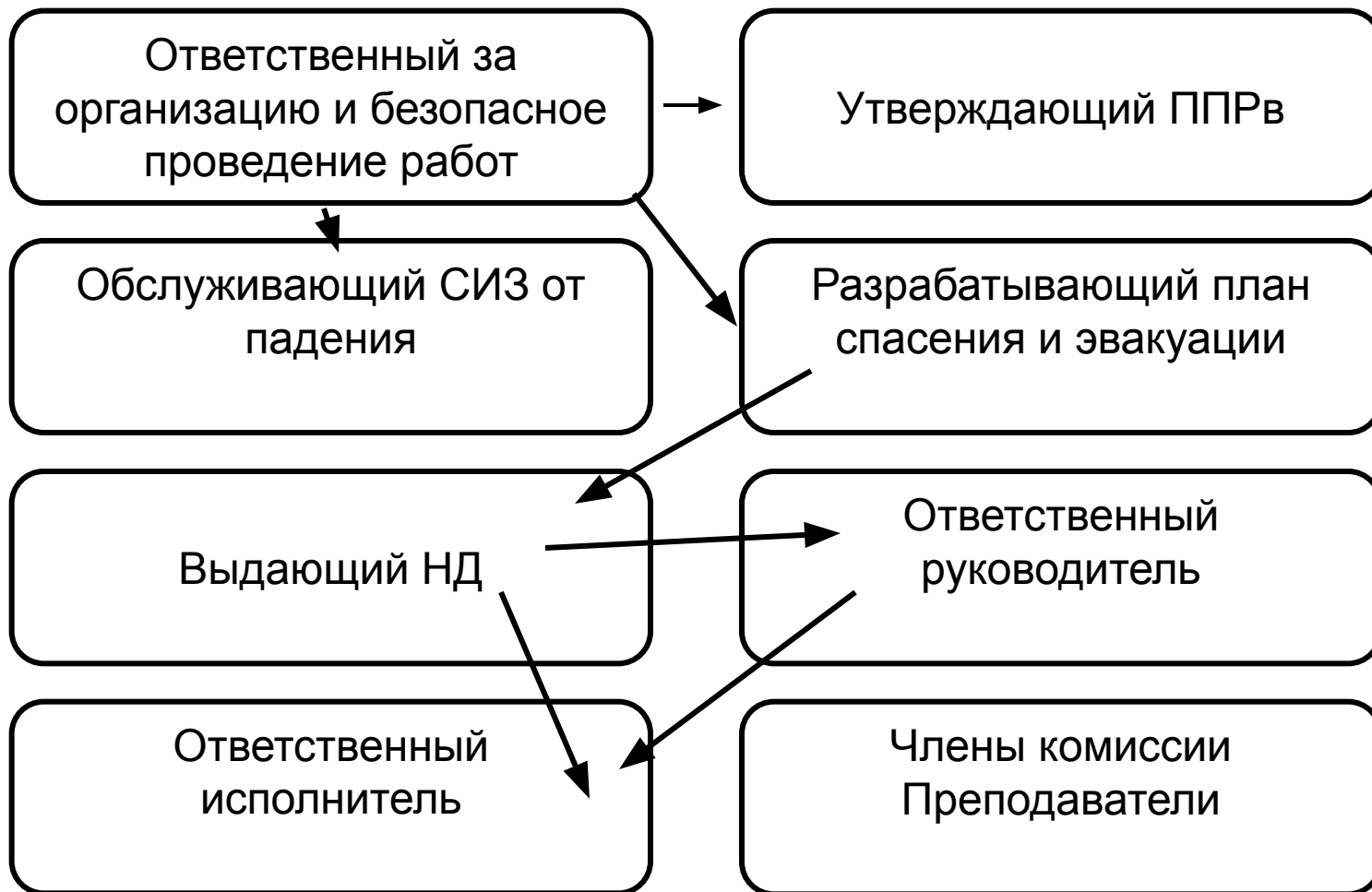
**План спасения,  
эвакуационный комплект,  
первая помощь**

**Работа с повышенной  
опасностью, НД, ППРв**



## 5. Порядок взаимоотношений ответственных лиц

---



## 6. Алгоритм выбора СИЗ от падения

---

**Оценка риска падения на каждом рабочем месте**

**Выявление особых требований к данному месту**

**Погодные условия, осадки, загрязнения**

**Местоположение анкерной точки**

**Отклонение от вертикали**

**Постоянный или разовый режим работы**



## 7. Принцип разработки ТК, ППРВ, плана спасения и эвакуации

---

**Технологическая карта**

**План производства работ на высоте**

**План спасения и эвакуации**



## 8. Чек-лист. Когда рабочему запрещено приступать к работе

---

- Не применяете в опасной зоне СИЗ от падения
- Не ознакомлены с возможными опасными факторами
- Не обладаете практическими навыками
- Не проведены обучения и проверка знаний
- Не пройдены медкомиссии
- Не пройдены инструктажи
- Не ознакомлены с инструкциями
- Нет ограждений и защиты по одной вертикали
- Не ознакомлены с условиями НД
- Не выявлены и не оценены риски падения
- Отсутствует эвакуационный комплект
- Средства подмащивания не приняты должным образом
- Анкерные точки не соответствуют требованиям надежности
- Не выполнены требования к отдельным видам работ





## 9. Устранение трех основных причин падения

---



**информационный  
голод**



**время**



**деньги**

