



# ИДЫ изобразительного ИСКУССТВА

**Работу выполнила учитель  
МКОУ «Бережковская основная  
общеобразовательная школа»  
Байкова В.А.**

# Виды изобразительного искусства

```
graph TD; A[Виды изобразительного искусства] --> B[Живопись]; A --> C[Графика]; A --> D[Архитектура]; A --> E[Скульптура]; A --> F[Декоративно-прикладное искусство];
```

**Графика**

**Скульптура**

**Живопись**

**Архитектура**

**Декоративно-  
прикладное  
искусство**



# ЖИВОПИСЬ



**Живопись** – один из наиболее ярких и распространенных видов изобразительного искусства, передающий при помощи красок предметы и явления окружающего мира.

**Живопись** – это художественные образы в цвете.



**Масляная  
живопись**

**Темпера**

**ЖИВОПИСЬ**

**Акварель**

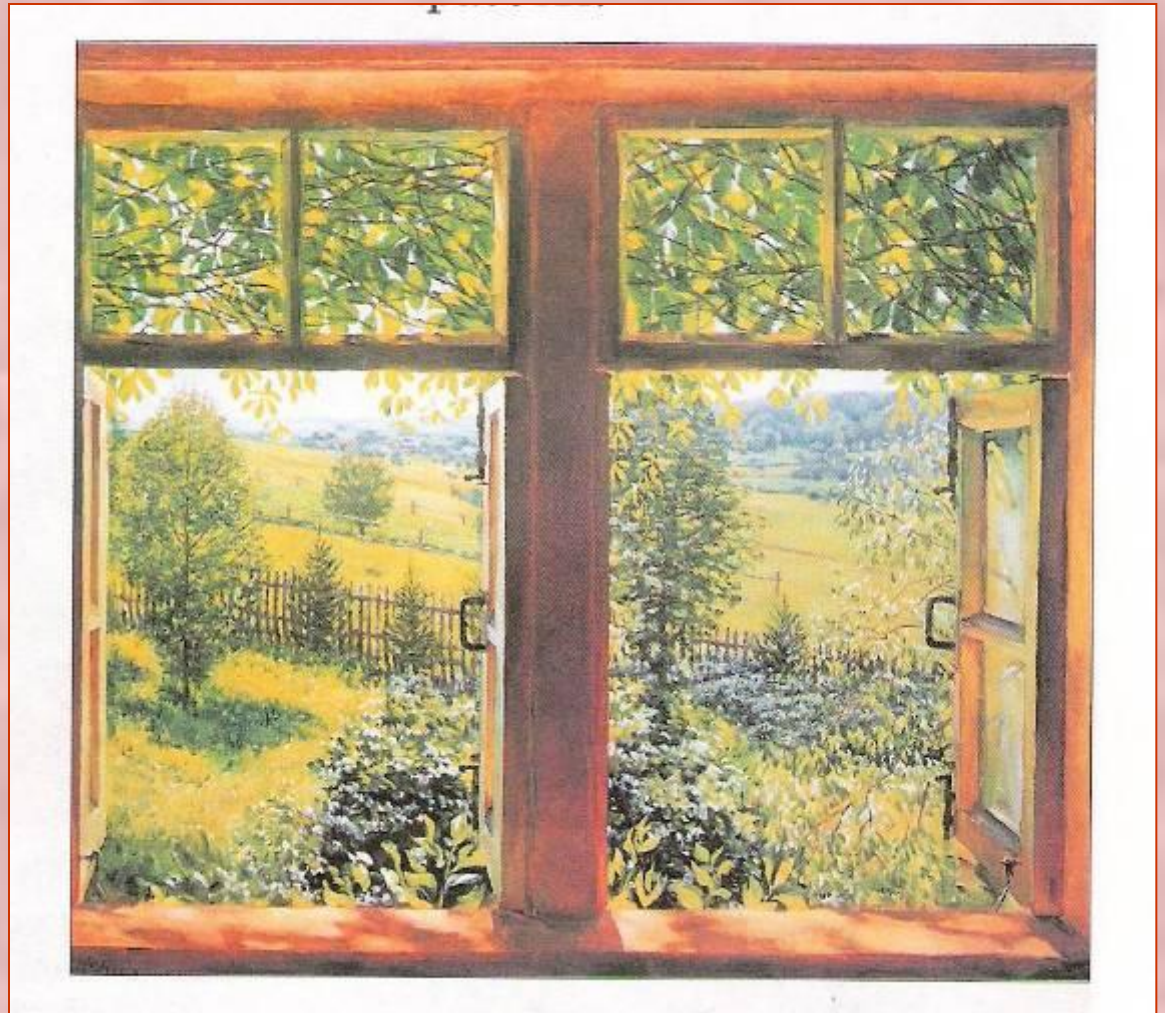
**Гуашь**

**Фреска**



**Масляная живопись** основана на растертых на растительных маслах красках, которые после высыхания передают цвет и не смываются, крепко присыхая к холсту, дереву или картону.

**К. Юон.**  
**Раскрытое окно.**  
*Масло*



**Темпера** – живопись краской, растертой на яичном желтке или на других клеящих веществах.  
Темпера разводится водой и после высыхания не смывается



А. Дейнека.  
Эскиз плафона  
Центрального театра  
Российской Армии.  
Темпера

**Акварель** – это живопись водяными красками, растертыми на легко растворимых водой прозрачных клеях. Акварель легко смывается водой.



**В.Суриков.**  
Минусинская степь.  
*Акварель*

**Гуашь** – живопись водяными непрозрачными красками, имеющими матовую поверхность. В состав каждой гуашевой краски входят белила.



**А. Герасимов.**  
Кремль.  
Кутафья башня.  
*Гуашь*



**Фреска** – живопись  
водными красками  
на сырой штукатурке,  
применяется для росписи  
потолков и стен  
зданий.

**В.Васнецов.**  
Богоматерь с Младенцем.  
Роспись Владимирского  
собора в Киеве.  
*Фреска*



# Графика



**Графика** – это изображение (рисунок), выполненное художником на бумаге или картоне с помощью карандаша, пера, угля, кисти, а также рисунок, воспроизведенный с помощью специальных приспособлений и машин, позволяющих печатать его в большом количестве экземпляров.



**рисунки**

**наброски**

**зарисовки**

**афиши**

**плакаты**

# Графика

**гравюры**

**этикетки**

**книжные  
иллюстрации**

**шрифты  
для книг**

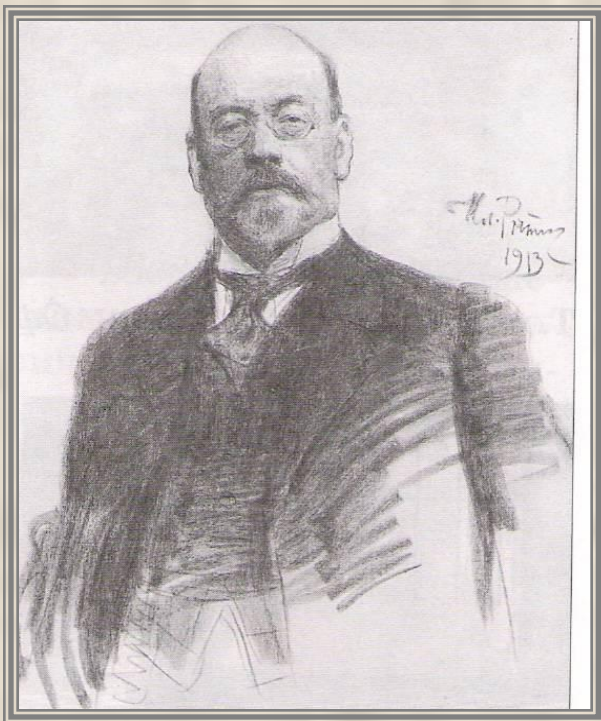
**газетные  
и  
журнальные  
карикатуры**



**Лиотар.**  
Шоколадница.  
*Пастель*



**А.Ватто.**  
Голова молодой  
женщины в профиль.  
*Сангина*



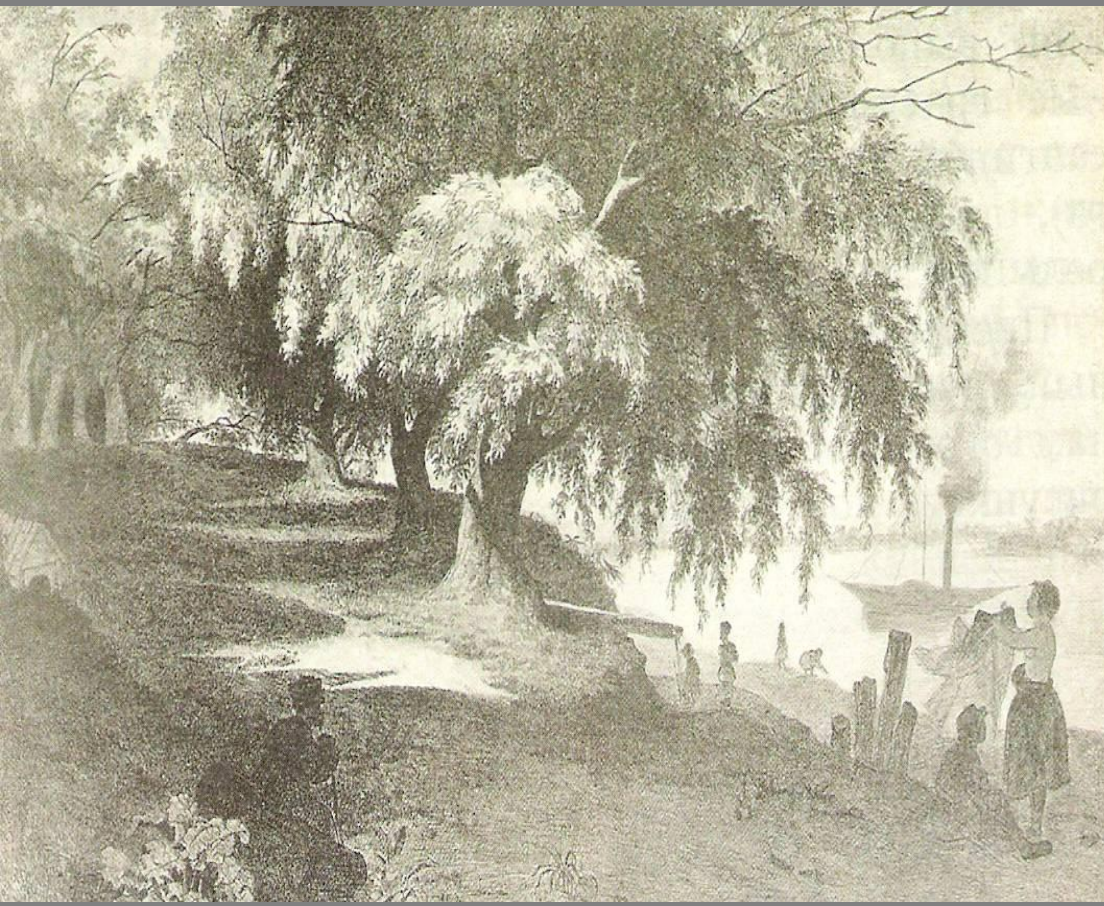
**И.Репин.**  
Портрет И.С.Остроухова.  
*Уголь*



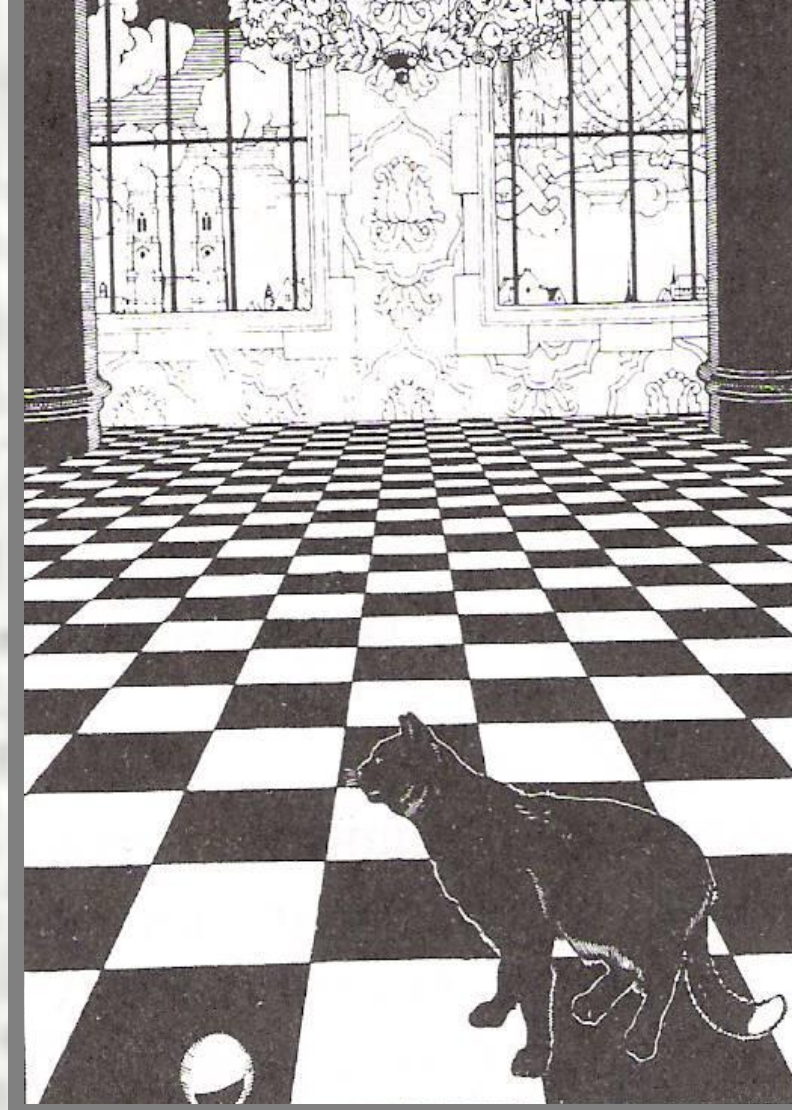
**В.Серов.** Портрет Ф.И.Шалыгина



**И.Репин.**  
Отдых. Этюд.  
*Карандаш*



**Т. Шевченко.** В Києве. *Офорт*



**Г. Нарбут.** Иллюстрация к сказке  
В.А. Жуковского «Как мыши кота  
хоронили».  
*Тушь, перо*

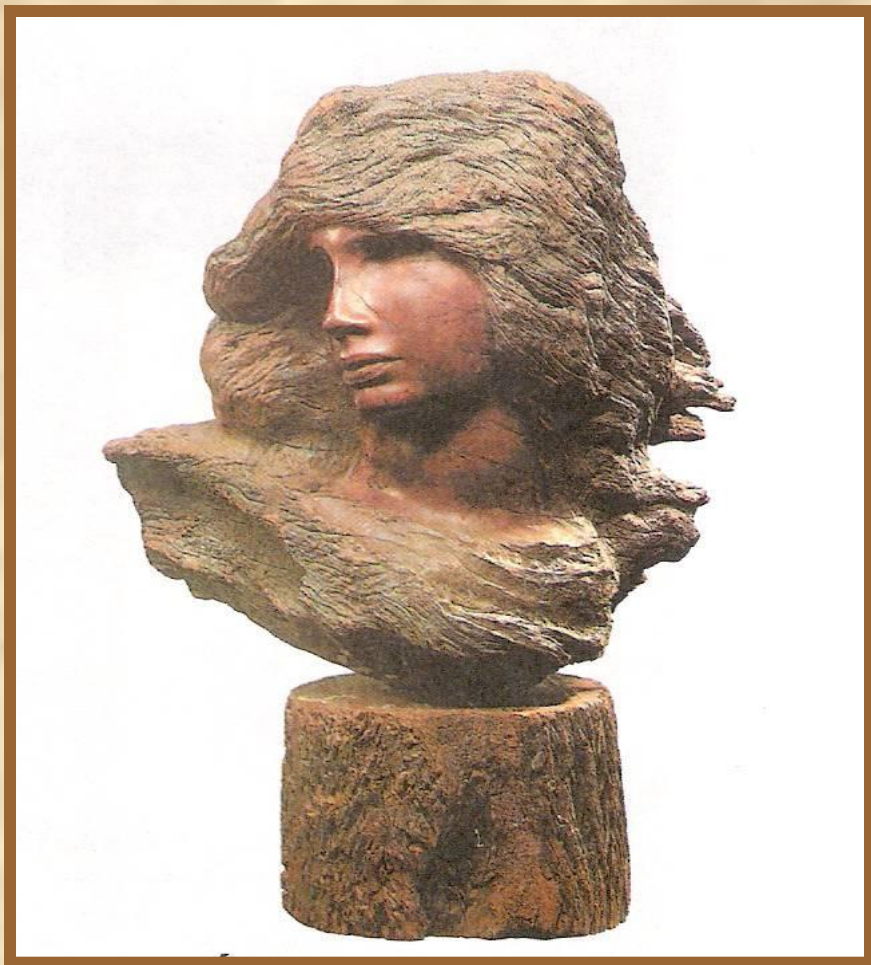
# Скульптура

## Станковая скульптура

- статуи
- портреты
- жанровые сцены

## Монументальная скульптура

- памятники
- декоративная скульптура  
в садах и парках
- мемориальные ансамбли



**Эрзя.**  
Женский портрет.  
*Дерево*



**М.Чижов.**  
Крестьянин в беде  
*Бронза*



**Р.Бах.**

Памятник А.С.Пушкину.

*Бронза, гранит*





**Ф.Каменский.**  
Молодой скульптор.  
*Мрамор*



**П.Трубецкой.**  
Девочка с собачкой. Друзья.  
*Гипс*

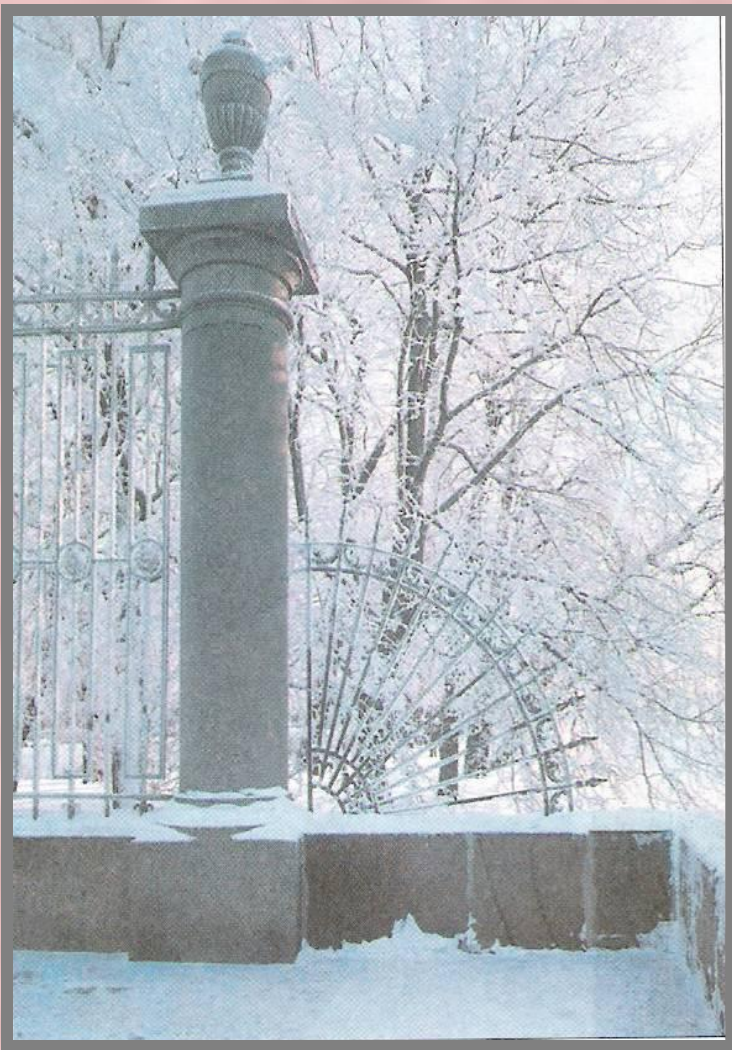


**С.Лебедева.**  
Девочка с бабочкой.  
*Бронза, гранит*

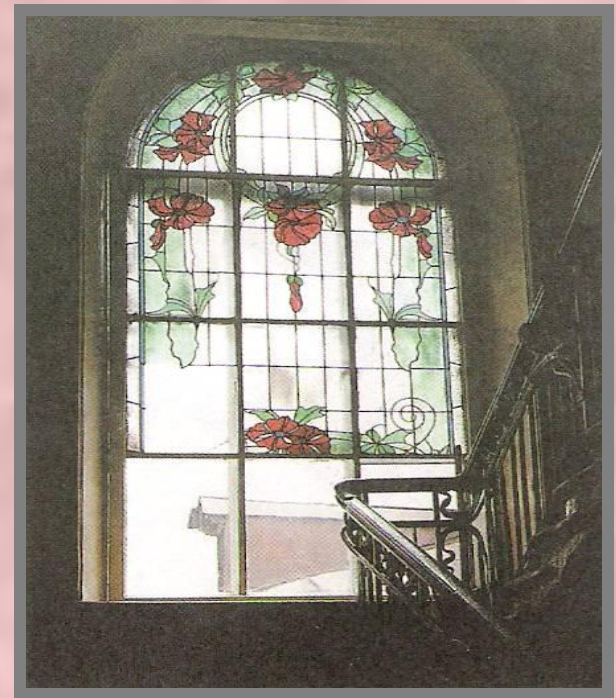
# Декоративно-прикладное ИСКУССТВО

**Декоративно-прикладное искусство-это художественно оформленные предметы, которые человек использует в быту (посуда, мебель, ткани,орудия труда, оружие, одежда, ювелирные изделия, витражи).**

**В декоративно-прикладном искусстве ярко отражаются традиции народного искусства.**



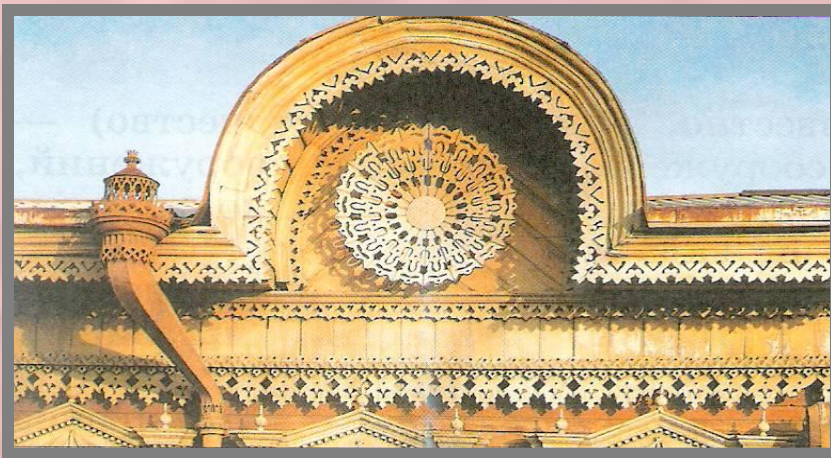
Решетка Летнего сада  
в Санкт-Петербурге



Витраж



Мебель



Резьба  
по дереву



Прялки



Одежда

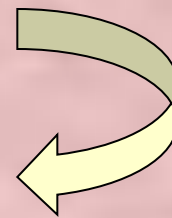


Ткань



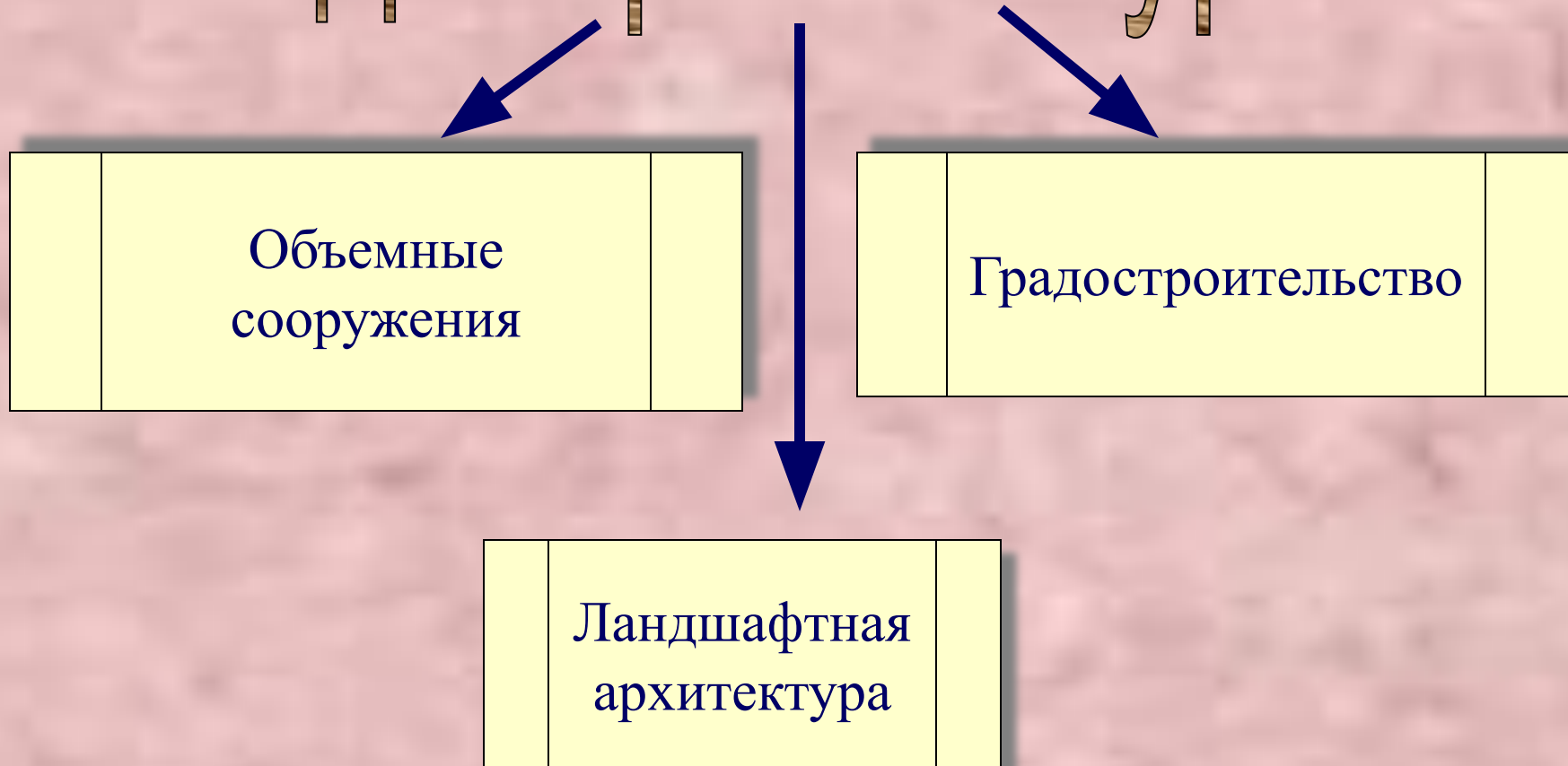
Посуда

# Архитектура (зодчество)



**Это здания и сооружения, ансамбли сооружений, площадей и проспектов, парки и стадионы.**

# Виды архитектуры

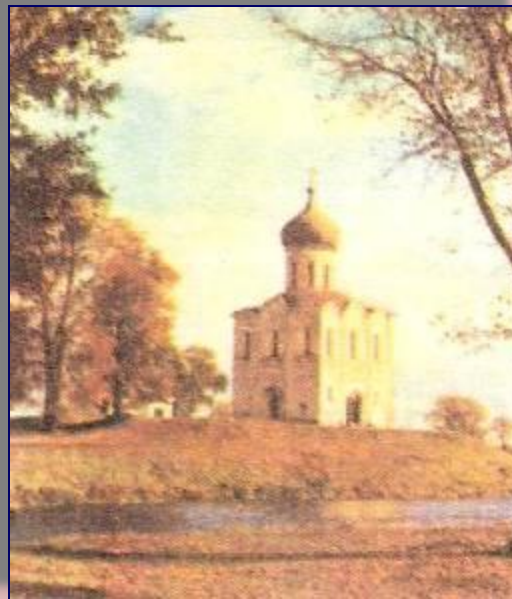




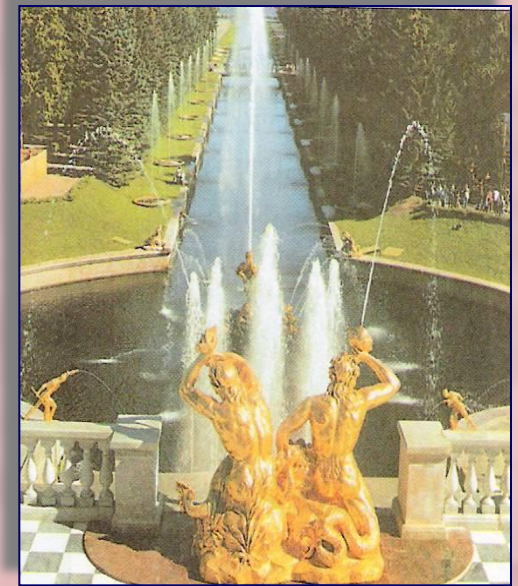
Главное здание Московского государственного университета



Новый Арбат



Церковь Покрова на Нерли



Аллея фонтанов