

Лабораторная работа № 5

«Изучение внешнего строения насекомого»

- **Цель:** изучить особенности внешнего строения насекомого на примере майского жука, установить признаки, связанные со средой обитания
 - **Ход работы:** стр. 79

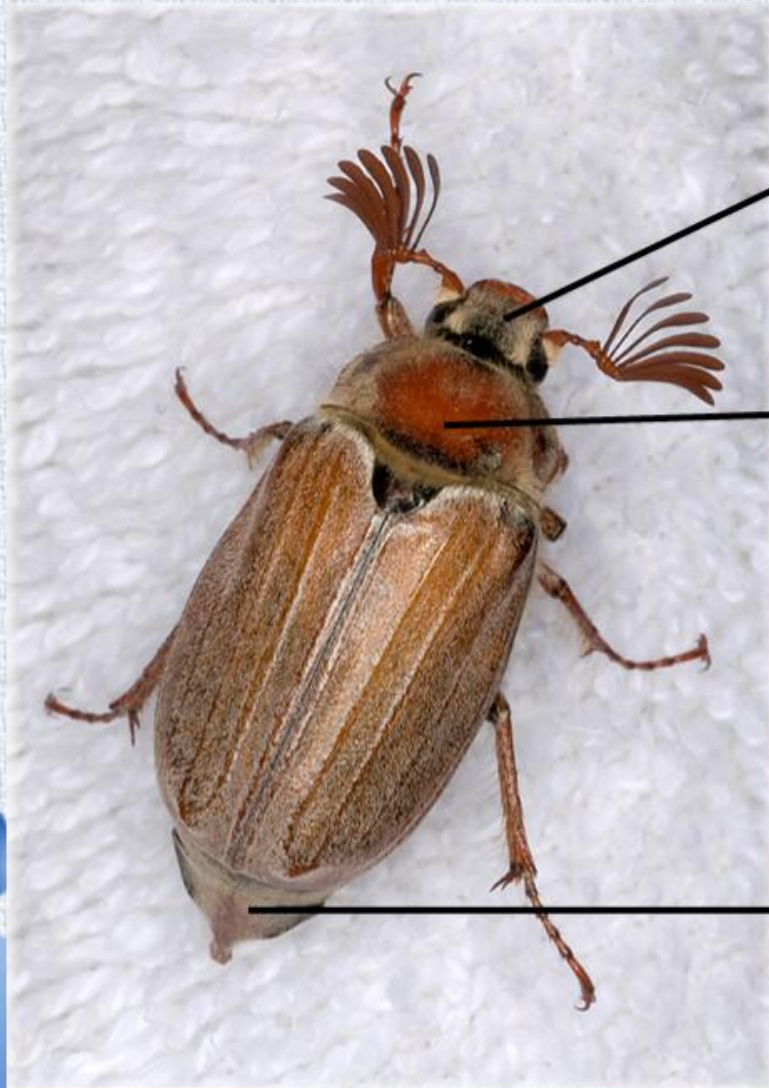


Майский жук

Майский жук считается вредителем, он наносит вред сельскохозяйственным угодьям и деревьям.

Размер до 3,5 см

Отделы тела



голова

грудь

брюшко

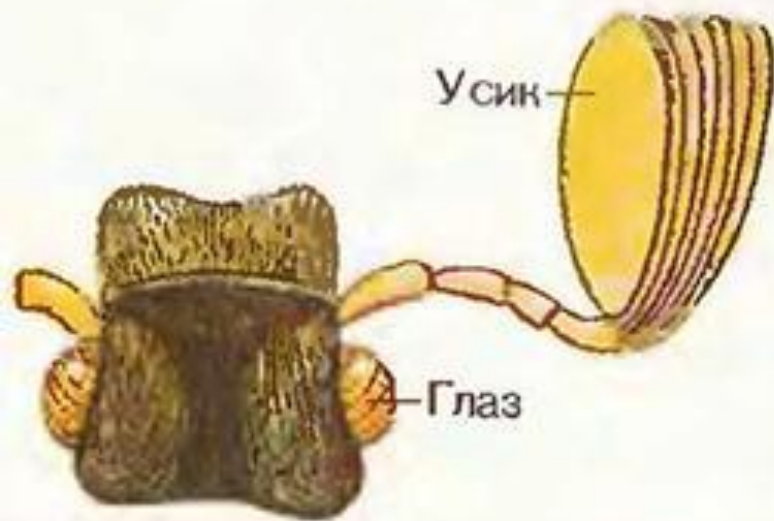




Усики – 1 пара (состоят из пластинок)

Глаза – 1 пара (сложные, фасеточные)

Ротовой аппарат- грызущий

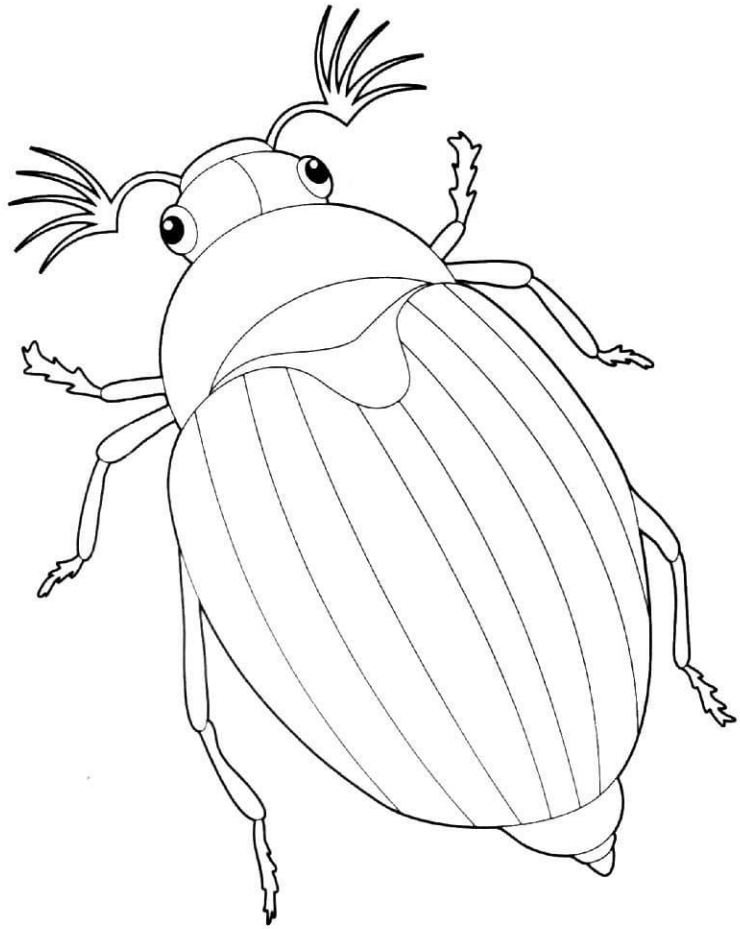




Ходильные ноги (3 пары)
расположены на груди



Сверху к груди прикрепляются крылья



Отделы тела



Скорость полёта майского жука примерно 8—10 км/ч.



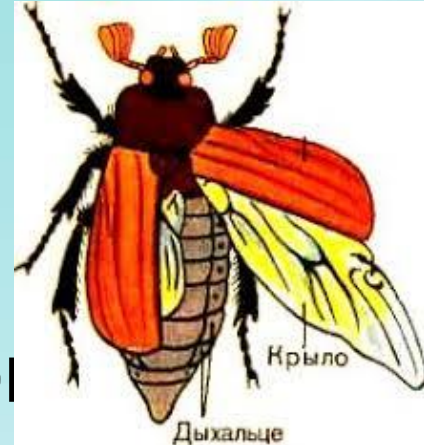
Вывод:

Представители класса Насекомые имеют общие признаки внешнего строения:

1. тело состоит из трех отделов:

2. на голове находится ___ пара усиков

3. на груди находятся ___ пары ног и _____



Эти признаки в зависимости от среды обитания постоянно изменялись, что помогло насекомым _____ к разным условиям существования.

Домашнее задание:

- Параграф 16 – читать
- Письменно: выписать характерные признаки каждого отряда