

Федеральное государственное бюджетное образовательное учреждение
высшего профессионального образования

РОССИЙСКАЯ АКАДЕМИЯ НАРОДНОГО ХОЗЯЙСТВА И ГОСУДАРСТВЕННОЙ
СЛУЖБЫ

ПРИ ПРЕЗИДЕНТЕ РОССИЙСКОЙ ФЕДЕРАЦИИ

НИЖЕГОРОДСКИЙ ИНСТИТУТ УПРАВЛЕНИЯ

«Государственная поддержка

Выпускная квалификационная работа
на тему
малого предпринимательства

(на примере ООО

«СтройЭкспертСтрелка»)»

г. Нижний Новгород

2016

Актуальность темы исследования связана с тем, что малое предпринимательство относится к категории одного из наиболее значимых аспектов стабильного развития в экономическом плане и достижения нормальной степени жизнеобеспечения любого государства.

Цель исследования – провести анализ системы государственного управления и финансирования предпринимательской деятельности в РФ и выявить направления по ее совершенствованию.

Задачи исследования:

- изучить сущность, основные понятия и закономерности развития предпринимательства;
- рассмотреть основные направления и методы государственного управления и финансирования сферы предпринимательства;
- провести анализ структуры и динамики предпринимательской деятельности в России и Нижегородской области в 2013-2015 гг.;
- изучить механизм финансирования и поддержки предпринимательской деятельности и анализ реализации государственной политики в сфере поддержки и развития малого бизнеса в РФ и Нижегородской области;
- провести анализ направлений государственной поддержки, применительно к исследуемому предприятию ООО «СтройЭксперт Стрелка»;
- выявить проблемы регулирования и финансирования государственной политики развития и финансирования малого предпринимательства в РФ и Нижегородском регионе;
- разработать предложения и выявить перспективы развития малого бизнеса и повышения его роли в экономике России в условиях экономического кризиса.

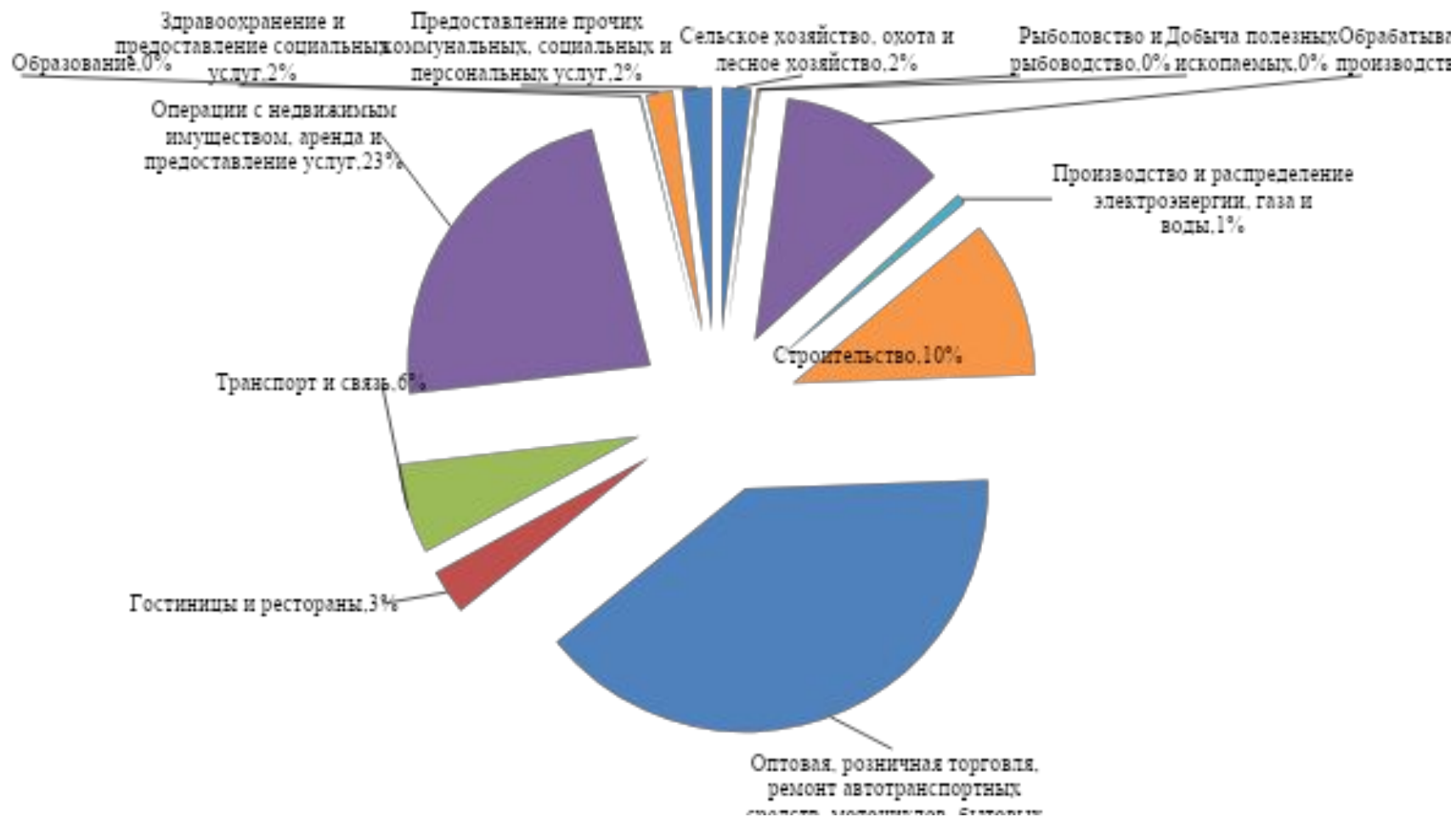
Объект исследования – предприятия сферы малого бизнеса.

Предметом исследования является система развития и финансирования предпринимательской деятельности в РФ.

Основные экономические показатели деятельности малых предприятий Нижегородской области в 2013-2015 гг.

	Малые предприятия			Отклонение 2013 г. к 2015 г.	Темп прироста,% 2013 г. к 2015 г.
	2013	2014	2015		
Число предприятий на конец года, единиц	38350	38604	38816	466	1,2
Оборот предприятий, млн руб.	775294,4	853821,6	822760,1	47465,7	6,1
Средняя численность работников, человек	367254	375053	378607	11353	3,1
в том числе:					
среднесписочная численность работников (без внешних совместителей)	338225	346606	350091	11866	3,5
средняя численность внешних совместителей	23856	23693	24136	280	1,2
средняя численность работников, выполнявших работы гражданско- правового характера	5173	4755	4380	-793	-15,3

Распределение числа малых предприятий по видам экономической деятельности в 2015г.



Приоритетные отрасли развития МСП в Нижегородской области

Отрасль	Потенциал развития и перспективы для МСП
Автомобилестроение	Возможно успешное развитие МСП как субконтракторов низких уровней в рамках автомобильного кластера
Лесная промышленность, деревообрабатывающая промышленность	Перспективно создание МСП в сегменте неглубокой переработки продукции
Медицинская промышленность	Потенциал для МСП связан с ростом внутреннего спроса на медицинскую и фармацевтическую продукцию
Сельское хозяйство и пищевая промышленность	Приоритетно развитие фермерства. Успешно могут осваиваться отдельные сегменты пищевой промышленности.
Информационные технологии	Потенциал определяется преимуществом гибких и динамичных предприятий при низких входных барьерах в отрасли
Научно-образовательный комплекс	МСП реализуют сервисные и инновационные функции
Промышленность строительных материалов	Перспективные сегменты новых материалов и технологий, отделочных материалов
Легкая промышленность	Развитие МСП в области возможно при условии улучшения маркетинга и модернизации производства.
Туризм	Общий рост сектора предопределяет успехи МСП, особенно в области гостиничного и ресторанного бизнесов, общепита
Строительство	МСП эффективны при подрядах по технологической цепочке
Розничная и оптовая торговля	Развитие магазинов «шаговой доступности», реализация оптовых товаров, которые экономически неинтересны крупному бизнесу

Характеристики ООО «СтройЭксперт Стрелка» как малого предприятия

Критерий	Предельное значение	
	ООО «СтройЭксперт Стрелка»	Малое предприятие
Суммарная доля участия в уставном капитале организации РФ, субъектов РФ, муниципальных образований, общественных, религиозных организаций, фондов	0%	max 25%
Суммарная доля участия в уставном капитале организации иностранных организаций	0%	max 49%
Суммарная доля участия в уставном капитале организации других организаций, не являющихся субъектами малого и среднего предпринимательства	0%	max 49%
Средняя численность работников за предшествующий календарный год	20 человека	max 100 человек
Выручка от реализации товаров (работ, услуг) без учета НДС за предшествующий календарный год	6,9 млн руб.	max 800 млн. руб.

План продаж на 2014-2015 гг.

План продаж на 2014 год

Этап	1 этап	2 этап	3 этап	Пик сезона (2 год)
План	400/450	500/600	600/650	800/850
Выполнение плана, %	95%	96,5%	89%	70%

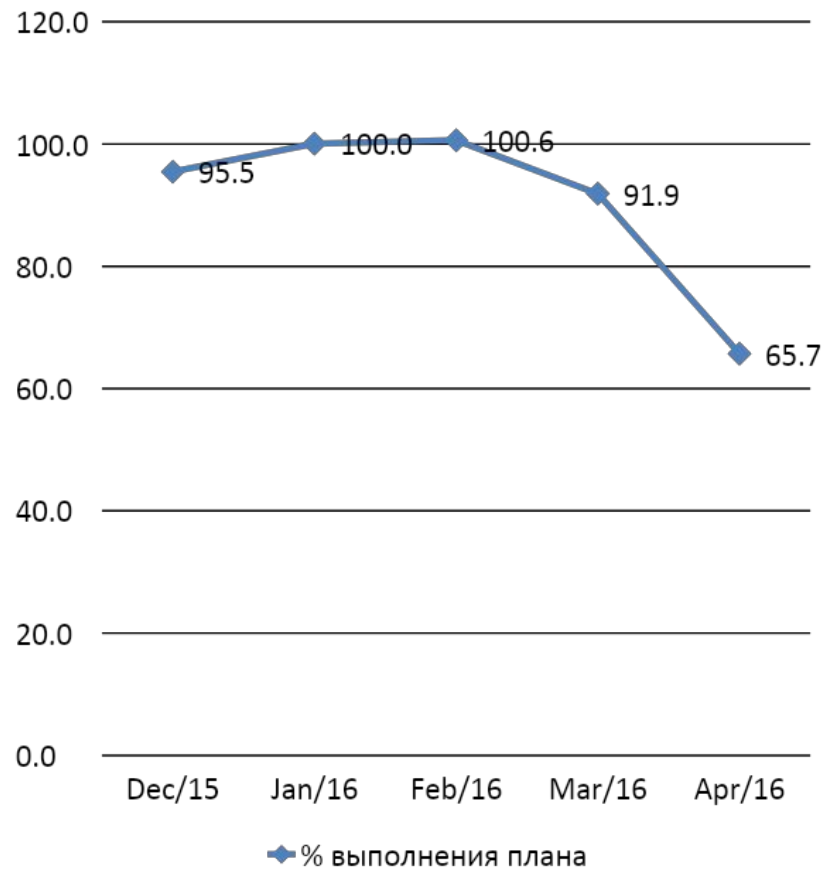
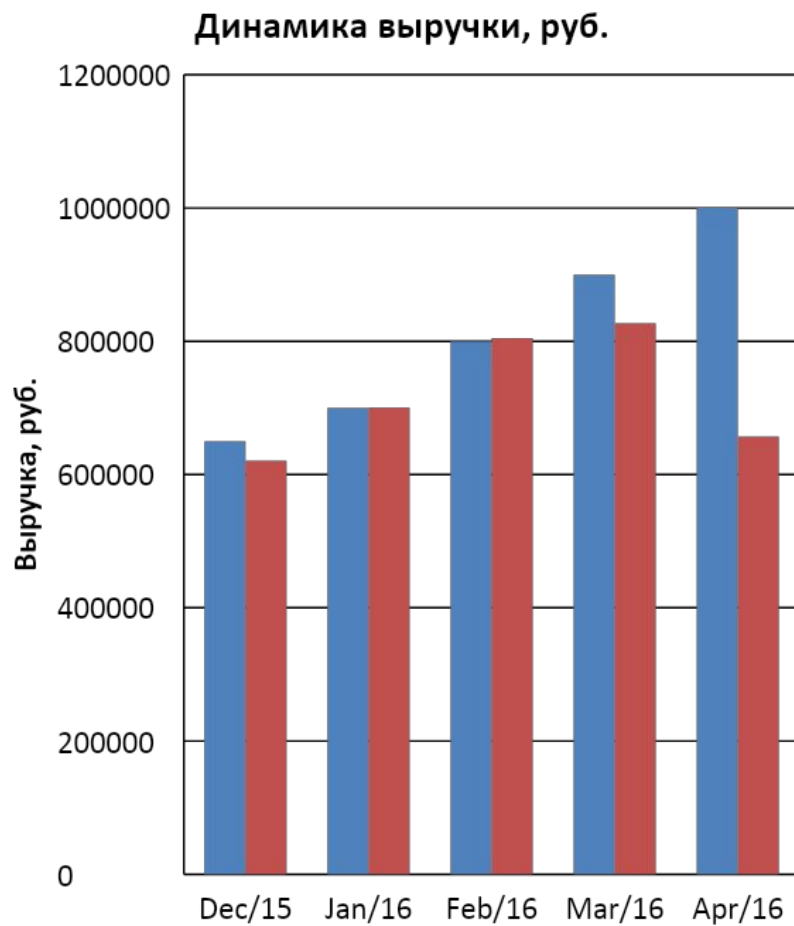
План продаж на 2015 год

План	Январь - Май	Июнь - Август	Сентябрь - Декабрь (пик сезона)
Выполнение плана, %	800	500	600/650
План	70%	81%	89%

Затраты на реализацию 1 этапа

Расходы	дек. 15	январ. 16	мар. 16	апр. 16
ЗП	677235	232781	347 818	227 024
Хозяйственные расходы	37937	8534	16 410	11 962
Вода (продажа)	7353	8945,28	8 183	13 027
Вода (сотрудники)	1435	825	1965	1 925
Хозяйственно-эксплуатационные расходы	67890	55045	98415	62 555
Строительные работы	407693	198144	104100	36375
Покупка основных средств	15650	54334	45500	0
Коммунальные платежи	25275	192271,8	57900	84875
ИТОГО	1240468	750880	680291	437743
Выручка	620485	700305	804839	826858
Дефицит денежных средств	-619983	-50574,96	124548	389115

Динамика выручки и выполнения плана



Прогнозируемые показатели финансовых результатов ООО «СтройЭксперт Стрелка»

Наименование показателя	2014 г.	2015 г.	2016 г.	Изменение , тыс. руб.	% 2016г. к 2015г.
Объем выручки, тыс. руб.	6958	6876	10350	3474	50,5
Себестоимость продаж тыс. руб.	2312	2454	3808	1354	55,2
Прибыль от продаж, тыс. руб.	4418	4176	6542	2366	56,7
Рентабельность продаж, %	63	61	63,2	2,2	3,6
Налог на прибыль, тыс. руб.	883	885	1308	423	47,8
Чистая прибыль, тыс. руб.	3535	3341	5234	1893	56,7

Проблемы предприятий малого бизнеса и пути их решения

- **Высокая номинальная налоговая нагрузка**
- введение дифференцированного налогового подхода к предприятиям разного профиля деятельности

- **Проблема монополизации рынка крупными компаниями**
- Реализация стратегии развития конкуренции и повышения эффективности антимонопольной политики

Противоправные действия со стороны контрольно-надзорных органов и искусственное затруднение доступа малого бизнеса в отдельные отрасли экономики


Должна быть обеспечена реальная защита прав собственности, повышена эффективность судебной и правоохранительной систем, должны быть внедрены действенные механизмы контроля общества за деятельностью чиновников

Проблемы предприятий малого бизнеса и пути их решения

- **Отсутствие регулярного и достоверного мониторинга деятельности предпринимателей**
- Необходимо поручить региональному комитету государственной статистики разработать мониторинговую систему анализа состояния малого предпринимательства

- **Отраслевая и имущественная структура малого предпринимательства не отвечает целям и задачам развития региональной экономики**
- Селективная поддержка и стимулирование спроса государством малого и среднего предпринимательства, работающего в приоритетных для социально-экономического развития региона сферах

Низкая обеспеченность производственными, складскими, офисными площадями



Увеличение темпов строительства и ввода в эксплуатацию новых производственных торговых, складских и офисных помещений

Спасибо за внимание

ДОКЛАД ОКОНЧЕН