

*Коррекционно-развивающий центр «Радуга
ощущений»*



Сенсорная интеграция как
метод работы по оказанию
ранней помощи детям
с задержками в развитии

СЕНСОРНАЯ

ИНТЕГРАЦИЯ



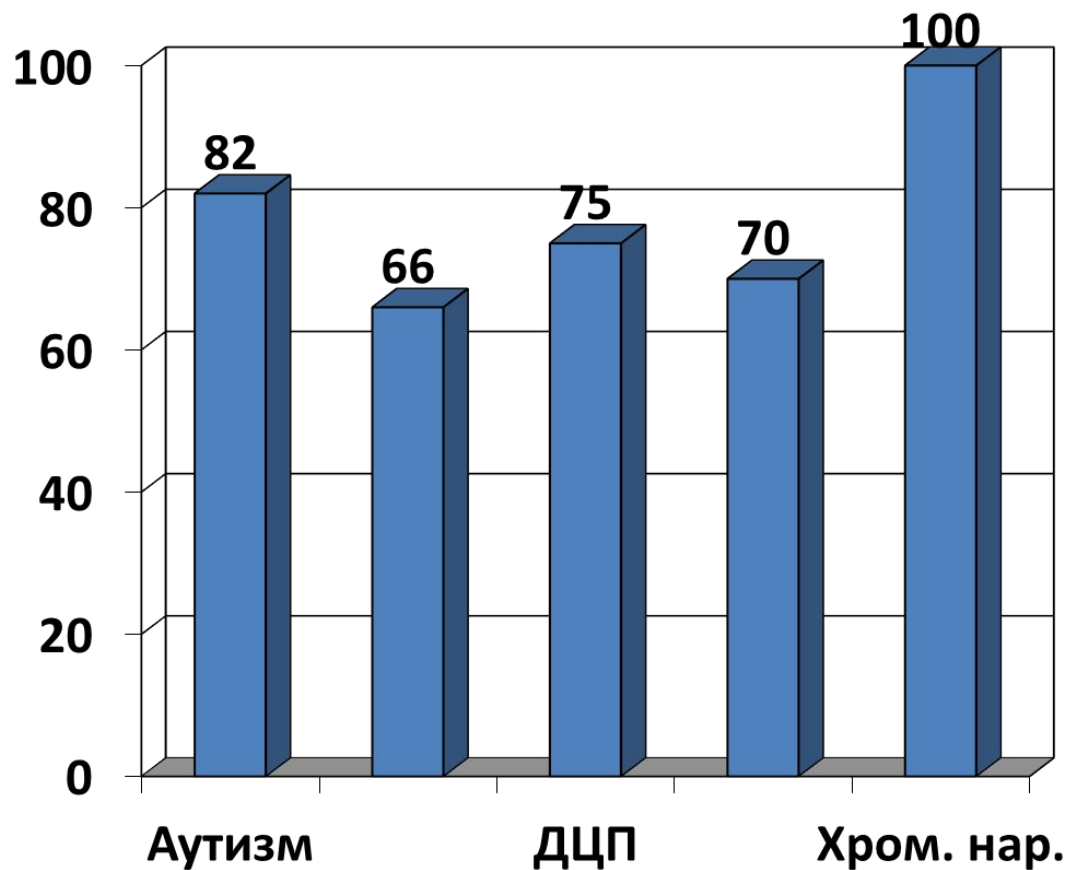
- это сбор или организация различных частей в единое целое.

- ✓ Бессознательный и автоматический процесс;
- ✓ Позволяет нам осмысленно действовать и реагировать на ситуацию, в которой мы находимся.

Дисфункция сенсорной системы



Распространенность сенсорной дисфункции при нарушениях нервно-психического развития



Исследование Садовской Ю.Е. о нарушении обработки сенсорной информации у детей с аутизмом

Объект исследования

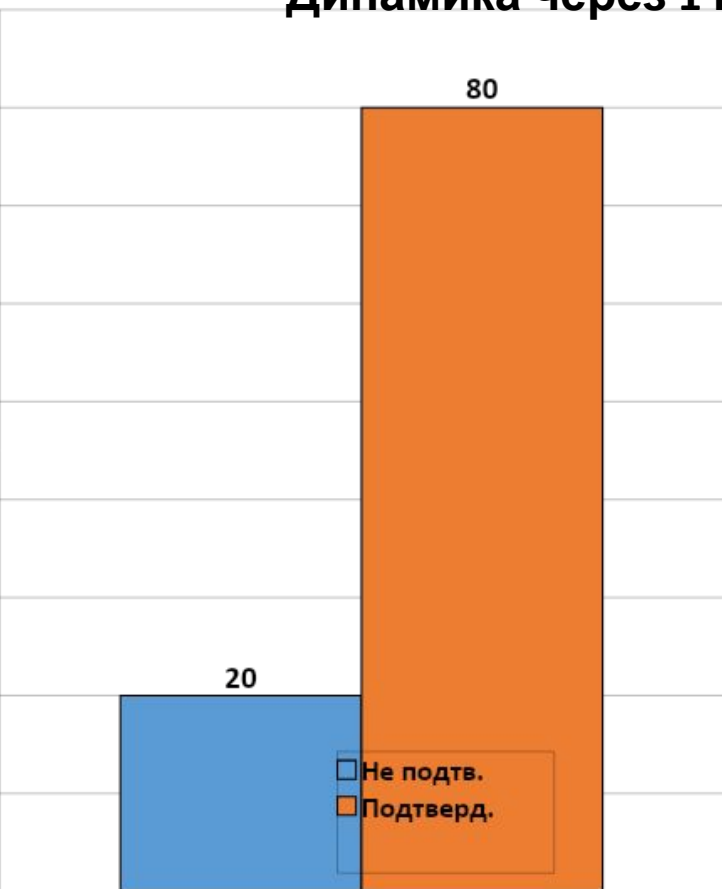
- 107 пациентов с аутизмом в возрасте от 2 до 7 лет:
 - ✓ Мальчики – 79,5%;
 - ✓ Девочки – 20,5%.
- Критерии включения:
 - ✓ Установленный диагноз аутизм;
 - ✓ Дошкольный возраст;
 - ✓ Отсутствие органических нарушений слуха и зрения;
 - ✓ Отсутствие тяжелого хронического соматического заболевания.

Дизайн исследования

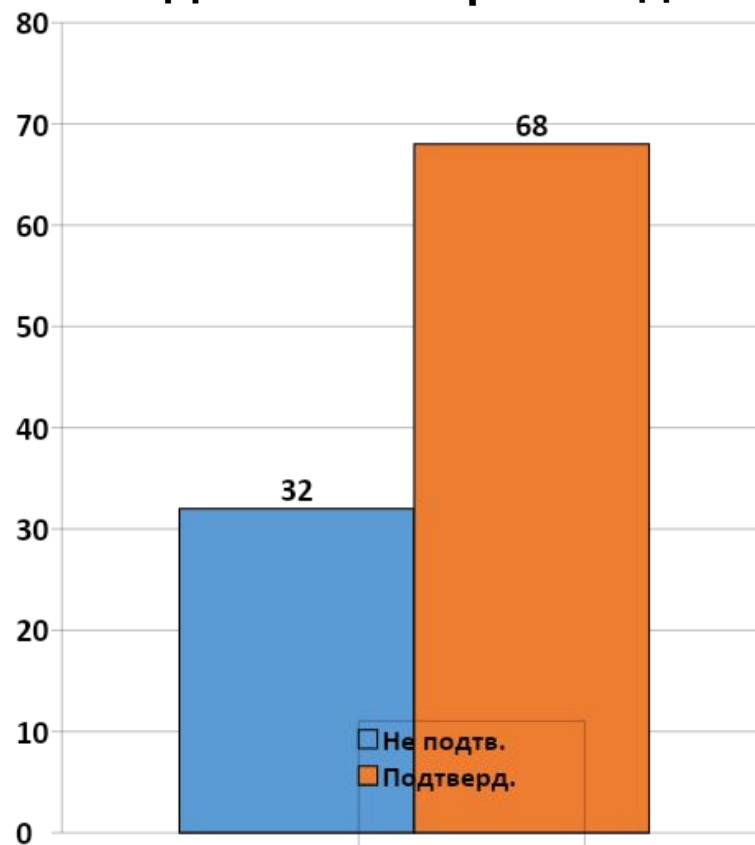
- Курс сенсорно-интегративной терапии продолжительностью 2 года (модификация среды, метод сенсорной интеграции, работа с родителями и сенсорная диета).
- Оценка динамики состояния – уточнение диагноза независимыми психиатрами через 1 и 2 года

Диагностика аутизма после сенсорно-интегративной терапии

Динамика через 1 год



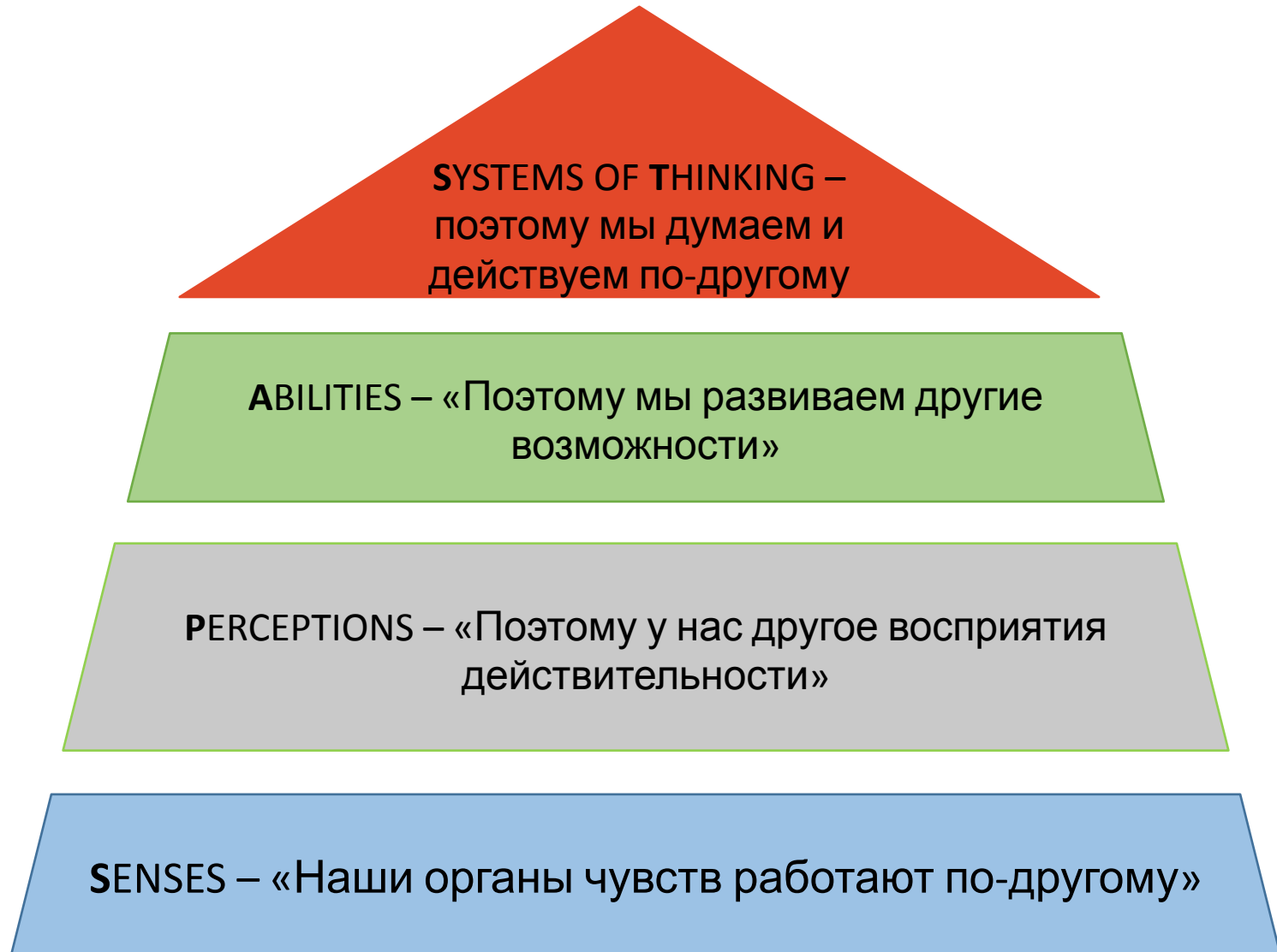
Динамика через 2 год



Таким образом...,

- Вмешательство влияло на симптоматику в лучшую сторону и, как следствие влияло на выставляемый диагноз.
- Нарушения сенсорной обработки при аутизме носят глобальный характер и их следует рассматривать как часть основного заболевания, а не сопутствующие состояния.

Теория SPATS (В. Morris, 1999 г.)



Пирамида всестороннего развития ребенка



Спасибо за
внимание!