

Министерство образования и науки РФ
Федеральное государственное бюджетное образовательное учреждение
Высшего образования Красноярского государственного
педагогического университета им. В.П. Астафьева
Факультет биологии, географии и химии

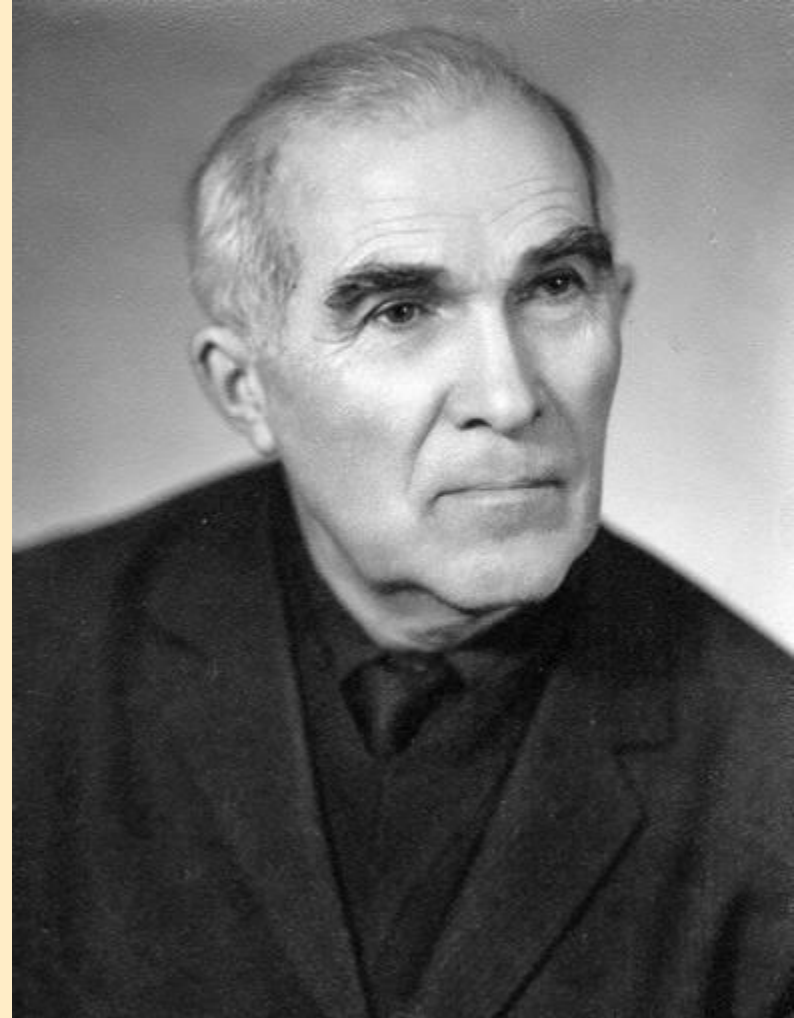
Влад М.В. Кириллова в
изучении Красноярского края

Работу выполнила:
Польнцева М.Н. 42 группа

Михаил Васильевич Кириллов.

Годы жизни: 1908 – 1999 .

- Исследователь Восточной Сибири, Красноярского края и Тувы;
- Общественный деятель;
- Кандидат геолого-минералогических наук;
- Председатель Красноярского географического общества СССР.



С 1946 г. начинает работать в Красноярском педагогическом институте, где больше 20 лет заведует кафедрой физической географии, читает курсы «География почв с основами почвоведения», «Геология» и «Краеведение».



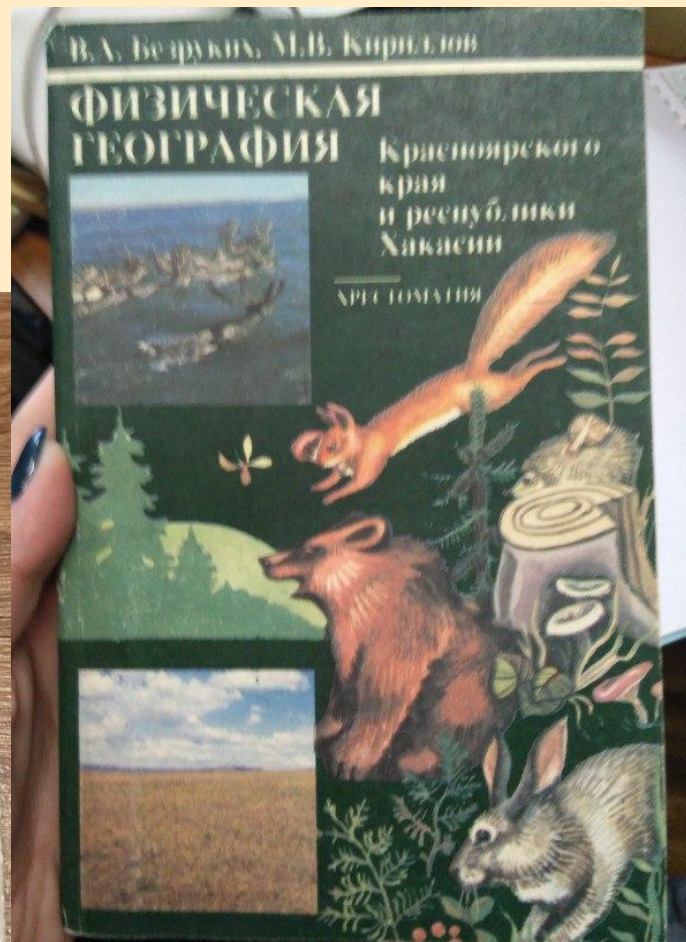
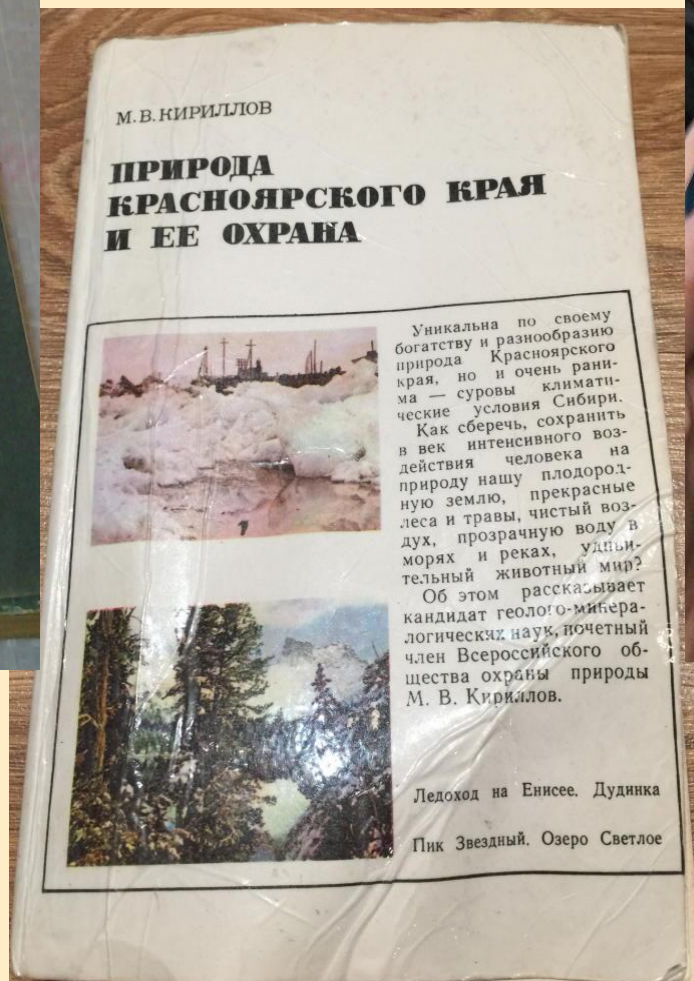
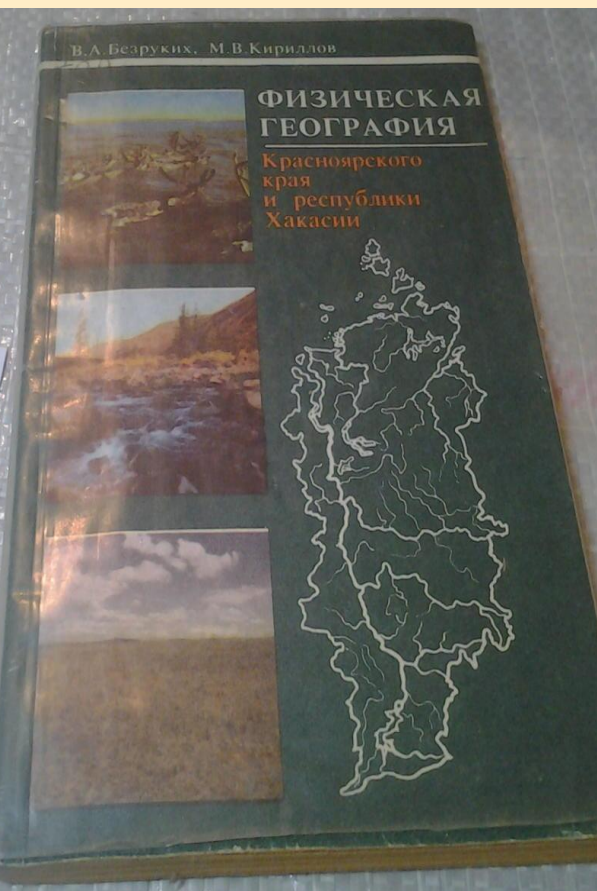
Руководил 2 экспедициями:

- «Природа зоны затопления Красноярской ГЭС»,
- «Природные условия зоны отдыха и туризма юга Красноярского края и Тувы».



Вклад:

- «Физическая география Красноярского края и республики Хакасии»;
- «Геолого-геоморфологические и почвенные условия окрестностей г. Красноярска»;
- «Краткий очерк почв Тувинской автономной области»;
- «К познанию географии почв Красноярского края»;
- «Схема физико-географического районирования Красноярского края»;
- «Почвенно-географическое районирование Средней Сибири»;
- «География почв Средней Сибири»;
- «Природа Красноярского края и её охрана»;
- «Природа Красноярска и его окрестностей».



Природа Красноярска и его окрестностей (1988)

Большой вклад внёс в изучение Красноярских Столбов. Также, изучал пещеры вблизи города Красноярска.

Гроты:

- 1 — Ледовый
- 2 — Очарованный
- 3 — Коралловый
- 4 — Грязный
- 5 — Капельный



Караульная пещера

Гроты:

- 1 — Грот Фнделя
- 2 — Грандиозный
- 3 — Волшебный лабиринт
- 4 — Надежда
- 5 — Каскад
- 6 — Озерный
- 7 — Заозерный
- 8 — Каскад
- 9 — Скрытый



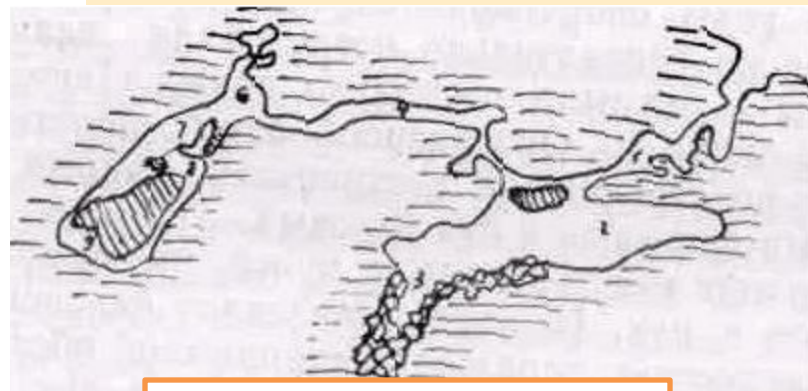
Кубинская пещера.

глубина 175 метров

протяженность ходов около 2000 метров

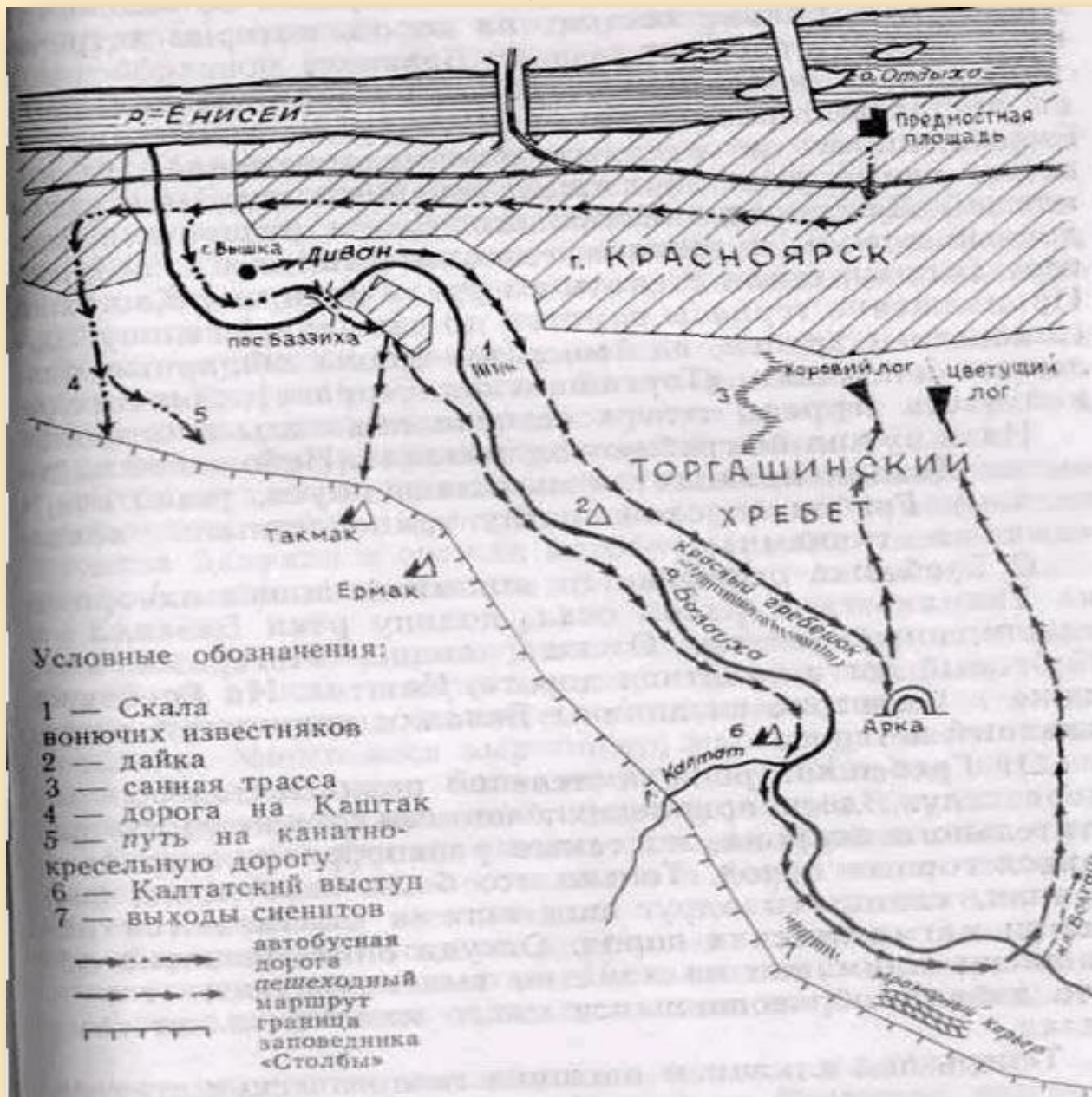
Гроты:

- 1 - Жуткий треугольник
- 2 — Летучих мышей
- 3 - Лабиринт
- 4 — Шкуродер
- 5 - Красота
- 6 — Ресторан
- 7 - Тройник
- 8 — Добро пожаловать!
- 9 - Дно



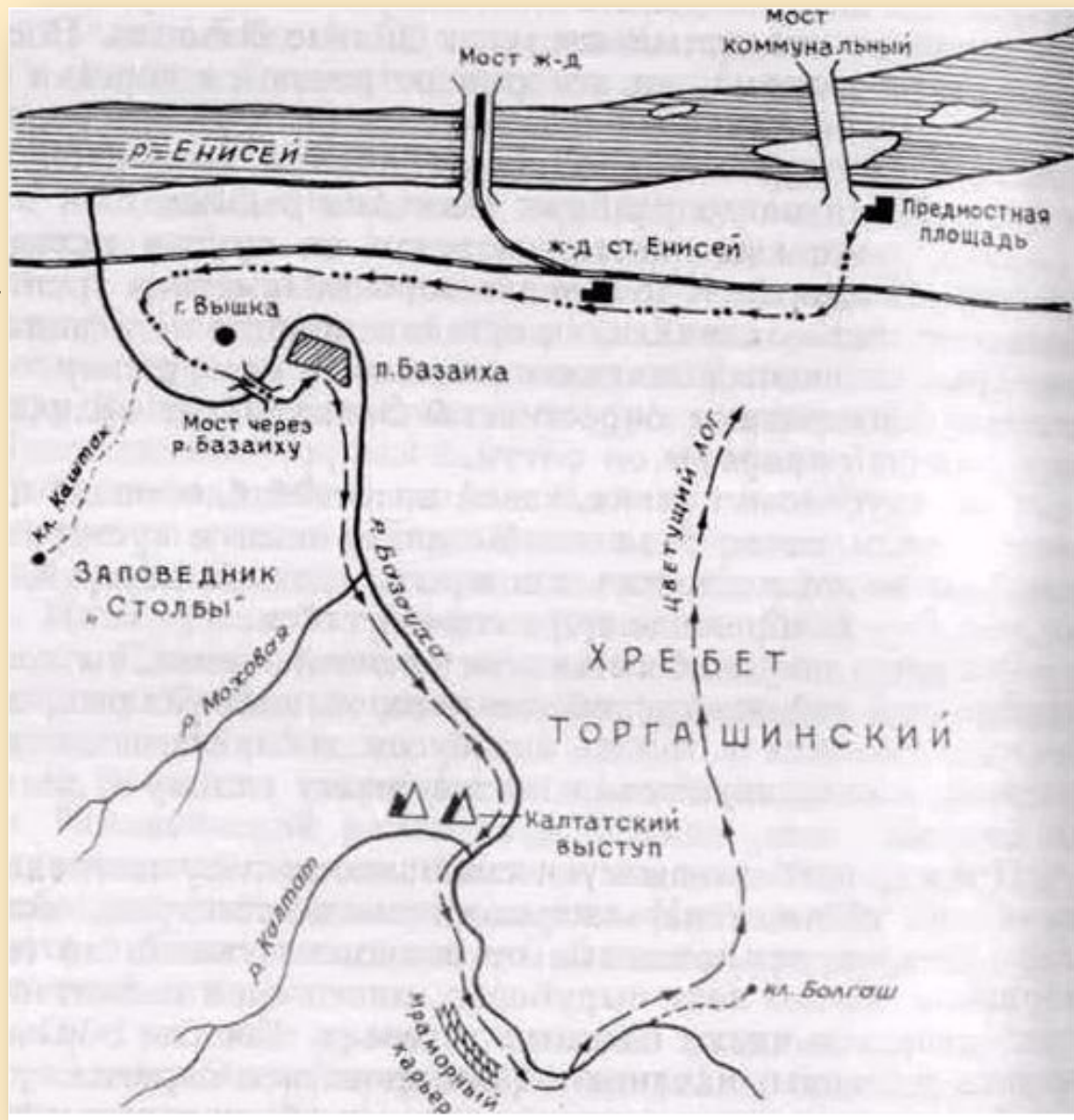
Торгашинская пещера

Маршруты отдыха и здоровья



- Предмостная площадь
- Поселок Базаиха
- Гора Вышка
- Диван, Краный гребешок
- Коровий лог
- Красноярск

- Предмостная площадь
- Поселок Базаиха
- Долина Базаихи
- Мраморный карьер
- Ключ Болгаш
- Цветущий лог
- Красноярск



Библиографический список

1. Pandia [электронный ресурс]: ПАМЯТИ УЧЕНОГО. Михаил Васильевич Кириллов // Авторские, энциклопедические справочные материалы. Блоги. – Режим доступа: <http://pandia.ru/text/77/408/30945.php>
2. Au.ru [электронный ресурс]: Физическая география Красноярского края и республики Хакасии// Аукцион. Фото. – Режим доступа: <https://krsk.au.ru/6594754/>
3. Au.ru [электронный ресурс]: Природа Красноярского края и её охрана // Аукцион. Фото. – Режим доступа: <https://au.ru/auction/?search=М.В.%20Кириллов&type=lot>
4. Красноярские Столбы [электронный ресурс]: Михаил Васильевич Кириллов. Природа Красноярска и его окрестностей // Скалы. – Режим доступа: <http://www.stolby.ru/mat/Abramov/Kirillov2/1.asp>

СПАСИБО ЗА ВНИМАНИЕ!