The background of the slide is a light gray gradient with several realistic water droplets of various sizes scattered across it. The droplets have highlights and shadows, giving them a three-dimensional appearance.

Етеккір циклының бұзылыстары

ОРЫНДАҒАН:КУТИБАЕВА
НАСИБА

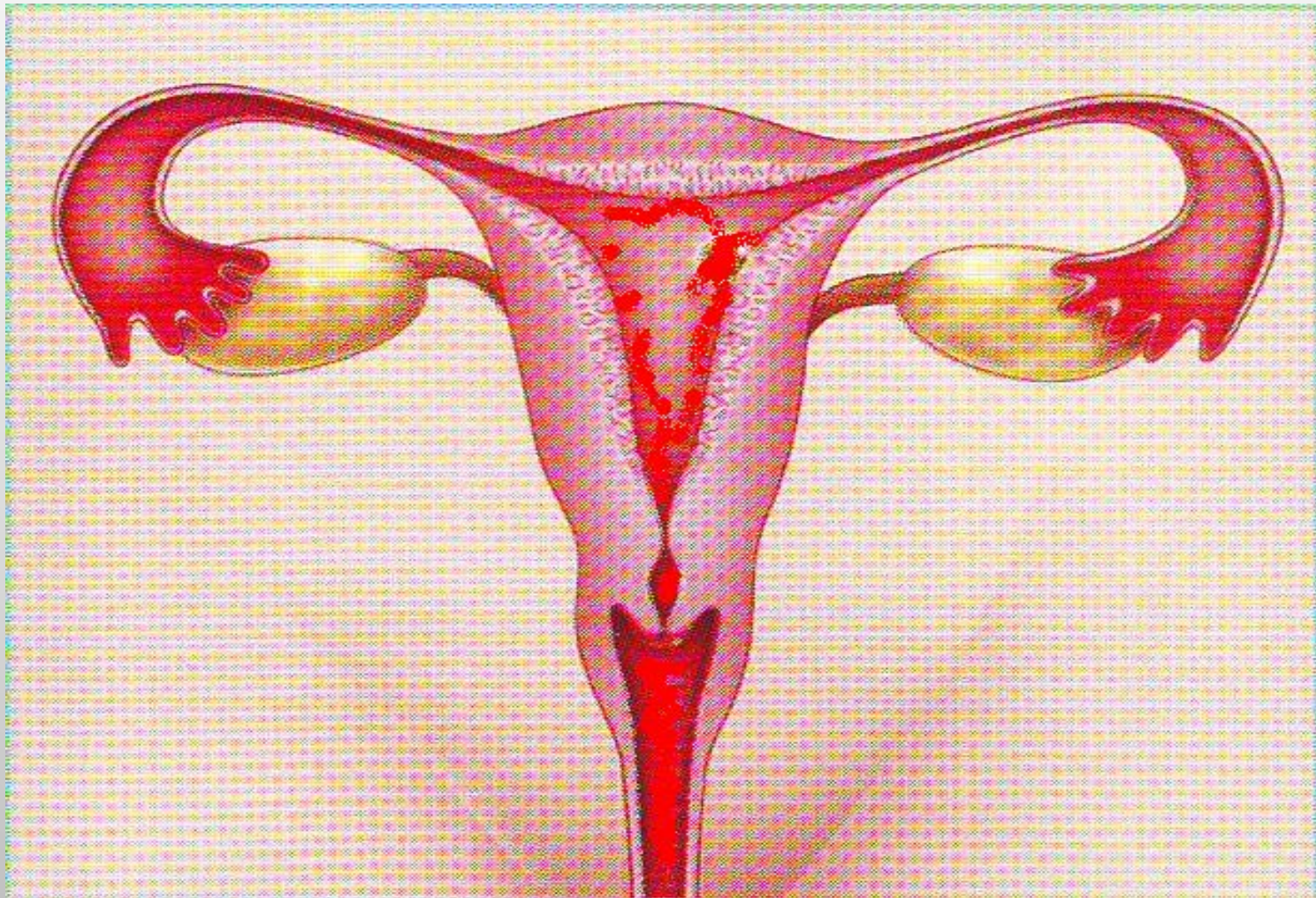
ЖОСПАРЫ

- ӘЙЕЛ РЕПРОДУКТИВТІ ЖҮЙЕСІ ЖӘНЕ ОНЫҢ РЕТТЕЛУІ ТУРАЛЫ ТҮСІНІК
- ҚАЛЫПТЫ ЕТЕККІР ЦИКЛЫ ЖӘНЕ ОНЫҢ КОМПОНЕНТТЕРІ ТУРАЛЫ ТҮСІНІК
- ЕТЕККІР ФУНКЦИЯСЫНЫҢ БҰЗЫЛЫСТАРЫҢ СЕБЕПТЕРІ, ЖІКТЕЛУІ
- РЕПРОДУКТИВТІК ДЕНСАУЛЫҚ ПЕН ОНЫ ҚОРҒАУ ТҮСІНІКТЕРІ

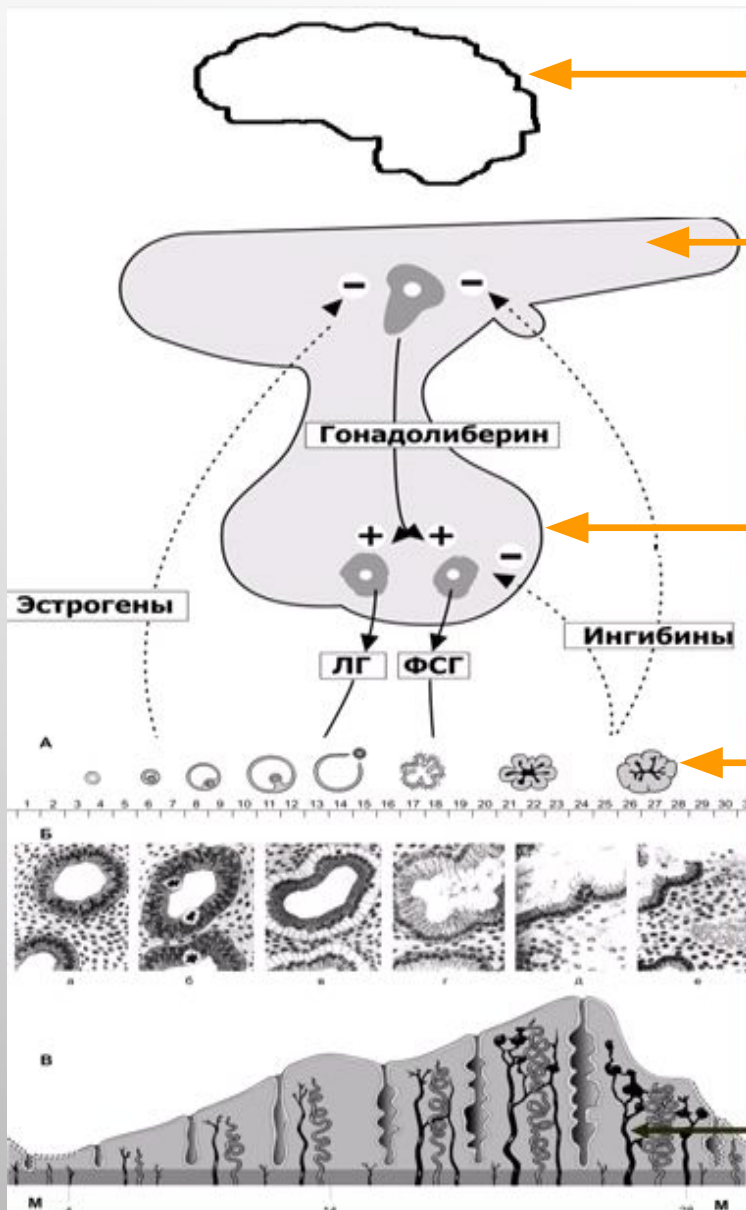
ӘЙЕЛ РЕПРОДУКТИВТІК ЖҮЙЕСІ (РЖ) – ӘЙЕЛ СЫРТҚЫ ЖӘНЕ ІШКІ ЖЫНЫС МҮШЕЛЕРІНЕН ҚҰРАЛАТЫН, ҰРЫҚТАНУ, ЖҮКТІЛІК ЖӘНЕ ЛАКТАЦИЯ ҮРДІСТЕРІНЕ ТІКЕЛЕЙ ҚАТЫСАТЫН НЕЙРОЭНДОКРИНДІК ЖҮЙЕ.

- РЕПРОДУКТИВТІ ЖҮЙЕ АНТЕНАТАЛДЫ
КЕЗЕҢНЕН БАСТАП ДАМЫП 18 ЖАСТА
ФУНКЦИОНАЛДЫ БЕЛСЕНДІЛІГІНЕ ЖЕТЕДІ.**
- 45 ЖАСТАН ҚЫЗМЕТІ ТӨМЕНДЕЙДІ,**
- 55 ЖАСТАН БАСТАП ФУНКЦИЯСЫ МҮЛДЕМ
ТЕЖЕЛЕДІ.**

ІШКІ ӘЙЕЛ ЖЫНЫС МҮШЕЛЕРІНІҢ ҚҰРЫЛЫМЫ



РЕПРОДУКТИВТІК ЖҮЙЕНІҢ РЕТТЕЛУІ



ОНЖ

Гипоталамус

Гипофиз

Аналық
бездер

Эндометрий

**ЕТЕККІР ЦИКЛІНІҢ
РЕТТЕЛУ
ИЕРАРХИЯЛЫҚ
ЖҮЙЕМЕН 5
ЗВЕНОДАН ТҰРАДЫ**

1 звено: ми қыртысы

Ми қыртысында нейротрансмиттер өндіріледі (катехоламин, серотонин, ацетилхолин т.б.)

2 звено: гипоталамус

Рилизинг-гормондар бөлінеді (статиндер, либериндер)

3 звено: гипофиз

**гонадотропиндер түзіледі
(фолликулстимулдеуші гормон ФСГ
ж/е лютеотропты гормон ЛГ)**

4 звено: аналық без

**Стероидті жыныстық гормондар
бөлінеді (эстроген ж/е прогестерон)**

5 звено: нысана-мүшелер

**жатыр, қынаптың шырышты
қабаты, сүйектер, тері асты май
қабаты, тері, шаш**

ЕТЕККІР ЦИКЛЫ ДЕГЕН -

- **ӘЙЕЛ АҒЗАСЫНДА ЖҮРЕТІН ЦИКЛДЫҚ КҮРДЕЛІ БИОЛОГИЯЛЫҚ ҮРДІС.**
- **ЖЫНЫСТЫҚ ЖЕТІЛУ КЕЗЕҢІНЕН БАСТАЛАДЫ ЖӘНЕ 50-55 ЖАСҚА ДЕЙІН СОЗЫЛАДЫ.**

ЕТЕККІР – РЕПРОДУКТИВТІ ЖҮЙЕ ЖАҒДАЙЫНЫҢ НЕГІЗГІ КӨРСЕТКІШІ

- **ЕТЕККІР** – ӘЙЕЛ ЖЫНЫС ЖОЛЫНАН
КЕЗЕҢДІК ҚАНДЫ БӨЛІНІСТЕРДІҢ БОЛУЫ.
- ОЛ 2 ФАЗАЛЫҚ МЕНСТРУАЛДЫ ЦИКЛДЫҢ
НӘТИЖЕСІНДЕ ЭНДОМЕТРИДІҢ
СЫЛЫНУЫНАН ПАЙДА БОЛАДЫ.

• ЕТЕККІР ЦИКЛЫ ҰЗАҚТЫҒЫ:

- БАСТАЛҒАН ЕТЕККІРДІҢ БІРІНШІ КҮНІНЕН КЕЛЕСІ ЕТЕККІРДІҢ БІРІНШІ КҮНІНЕ ДЕЙІНГІ АРАЛЫҚТЫ АЙТАМЫЗ.
- **М.С.МАЛИНОВСКИЙДІҢ МӘЛІМЕТІ БОЙЫНША (1957):**
 - 60% ӘЙЕЛДЕРДЕ ҰЗАҚТЫҒЫ 28 КҮН,
 - 28% ӘЙЕЛДЕРДЕ – 21 КҮН,
 - 10-12% ӘЙЕЛДЕРДЕ – 30-35 КҮН БОЛАДЫ

ҚАЛЫПТЫ ЕТЕККІР ЦИКЛЫНЫҢ СЫРТҚЫ ПАРАМЕТРЛАРЫ

- ЕТЕККІР ЦИКЛЫНЫҢ ҰЗАҚТЫҒЫ

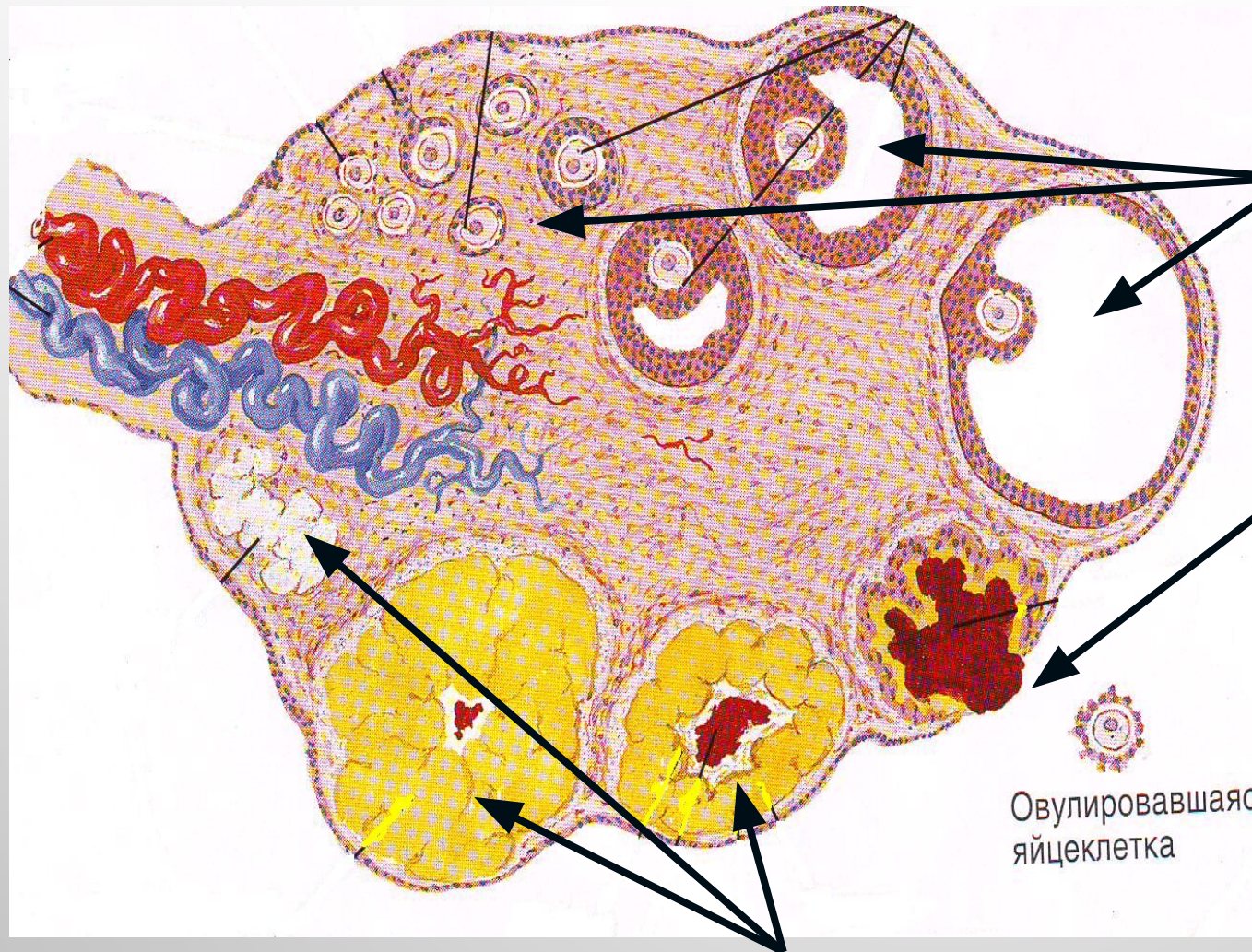
21 КҮННЕН 35 КҮНГЕ ДЕЙІН

- ЕТЕККІР БӨЛІНДІЛЕРІНІҢ ҰЗАҚТЫҒЫ **2 КҮННЕН 7 КҮНГЕ ДЕЙІН** СОЗЫЛАДЫ.
- ЕТЕККІР КҮНДЕРІ ҚАН КЕТУ КӨЛЕМІ **40-60 МЛ** (ОРТА ЕСЕППЕН 50 МЛ ҚҰРАЙДЫ)

ҚАЛЫПТЫ ЕТТЕКІР ЦИКЛЫ

- **ҚҰРАМЫНА ҮШ КОМПОНЕНТ КІРЕДІ:**
 - **ГИПОТАЛАМУС-ГИПОФИЗ-АНАЛЫҚ БЕЗ ЖҮИЕСІНДЕГІ ЦИКЛДЫҚ ӨЗГЕРІСТЕР, (АНАЛЫҚ БЕЗДІК ЦИКЛ);**
 - **ЖАТЫРДАҒЫ ЦИКЛДЫҚ ӨЗГЕРІСТЕР, (ЖАТЫРЛЫҚ ЦИКЛ);**
 - **АҒЗАНЫҢ БАСҚА ҚЫЗМЕТТЕРІНДЕГІ КӨПТЕГЕН ФИЗИОЛОГИЯЛЫҚ ЫҒЫСУЛАР (“МЕНСТРУАЛДЫ ТОЛҚЫН”)**

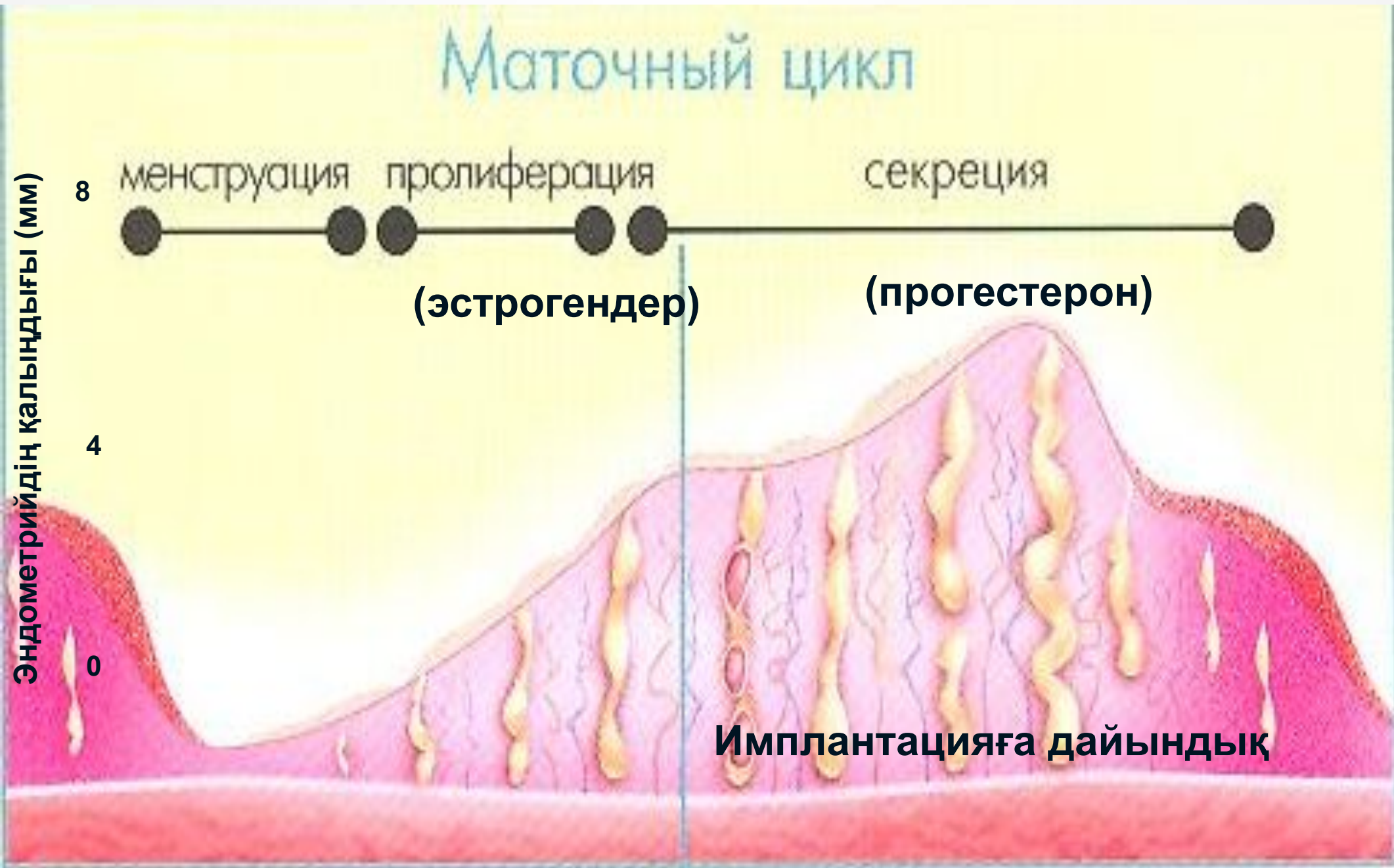
АНАЛЫҚ БЕЗІ ЦИКЛЫ 2 ФАЗАДАН ҚҰРАЛАДЫ



1 фаза – фолликуллдың өсуі мен пісіп жетілуі, овуляциямен аяқталады (фолликулинді фаза)

2 фаза – сары дененің дамуы (лютеинді фаза)

ЖАТЫРЛЫҚ ЦИКЛ

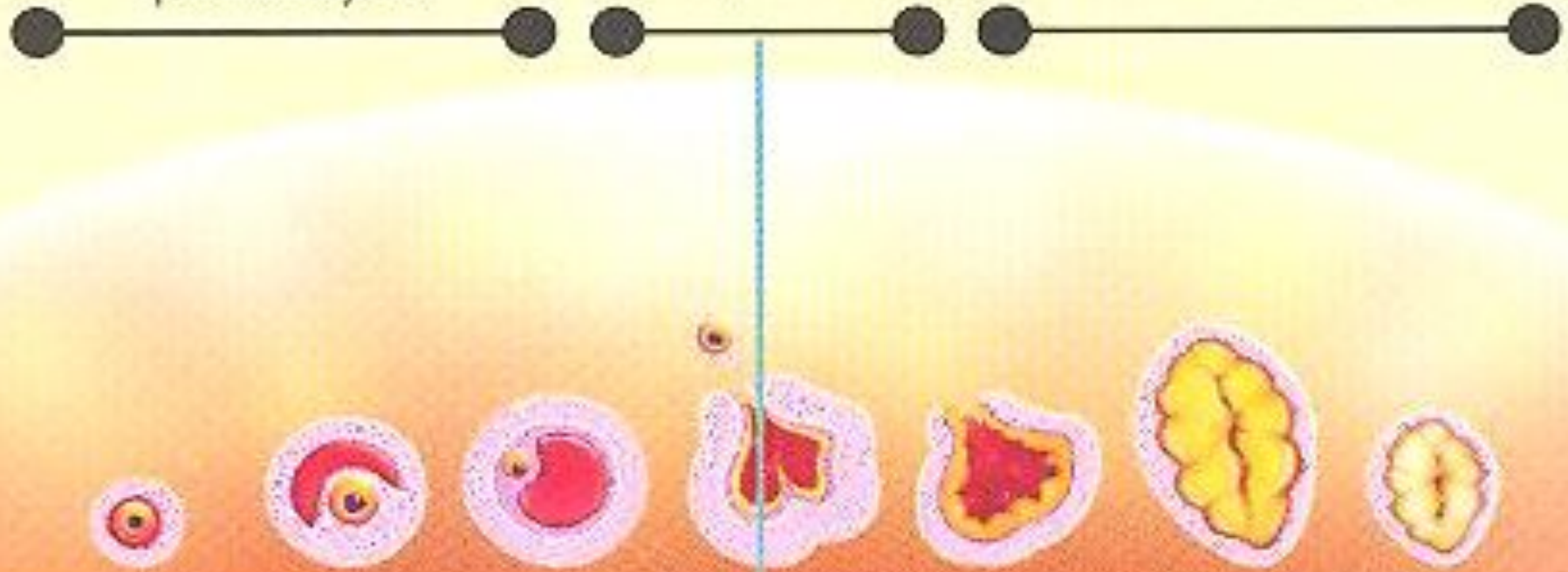


Яичниковый цикл

созревание
фолликула

овуляция

желтое тело

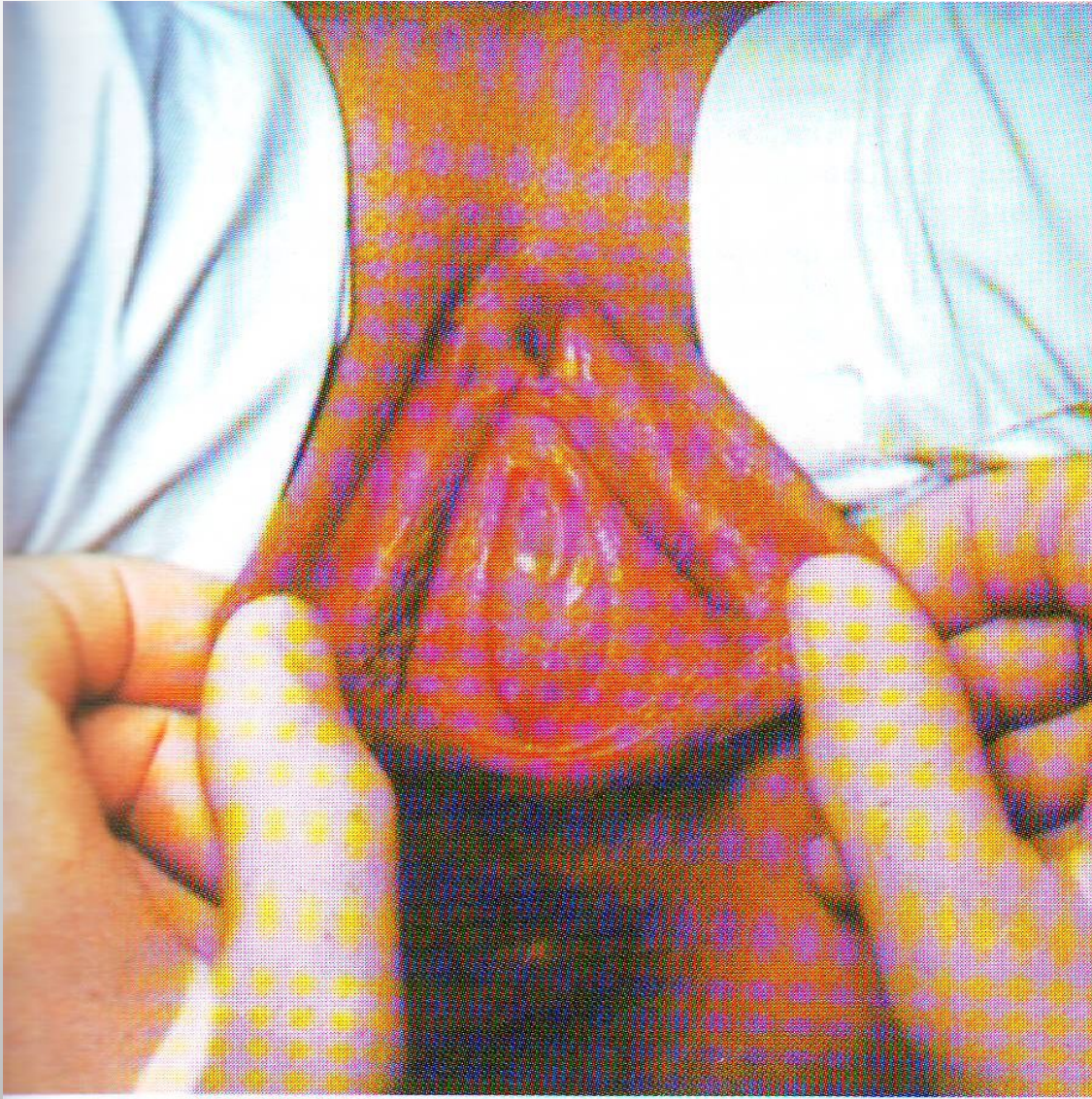


Жатырлық цикл



Имплантацияға дайындығы

ҚЫЗДЫҚ ПЕРДЕНІҢ БҮТІН БОЛУЫ



Етеккір кезінде бөлінген қан қынапта, жатырда, жатыр түтіктерінде жиналып қалып, (гематокольпос, гематометра және гематосальпинкс) іштің төменгі бөлігінде ауру сезімі пайда болады.

ЕТЕККІР ЦИКЛЫНЫҢ БҰЗЫЛУ СЕБЕПТЕРІ:

- ШЕКТЕН ТЫС ПСИХИКАЛЫҚ КҮЙЗЕЛІС
- ҚОЛАЙСЫЗ ӘЛЕУМЕТТІК-ТҰРМЫСТЫҚ ЖАҒДАЙ (ГИПО- АВИТАМИНОЗДАР, АУЫР ФИЗИКАЛЫҚ ЖҰМЫС ЖӘНЕ Т.Б.)
- ӨНДІРІСТІК ЗИЯНДЫ ФАКТОРЛАР (РЕНТГЕН, СӘУЛЕЛЕНУ ЖӘНЕ Т.Б.)
- ИНФЕКЦИЯЛЫҚ АУРУЛАР (ТҰМАУ, ТУБЕРКУЛЕЗ, СЕПТИКАЛЫҚ АУРУЛАР ЖӘНЕ Т.Б.)
- СОМАТИКАЛЫҚ АУРУЛАР (РЕВМАТИЗМ, АНЕМИЯ, ГЕПАТИТТЕР ЖӘНЕ Т.Б.)
- КӨРШІ ЭНДОКРИНДІ БЕЗДЕР ҚЫЗМЕТІНІҢ БҰЗЫЛЫСТАРЫ (ҚАЛҚАНША БЕЗ АУРУЫ, БҮЙРЕК ҮСТІ БЕЗІ)

Жіктелуі

```
graph TD; A[Жіктелуі] --> B[Гипоменструалды синдром]; A --> C[Дисменорея]; A --> D[Гиперменструалды синдром];
```

Гипоменструалды синдром

Дисменорея

Гиперменструалды синдром

Жіктелуі

1. Гипоменструалды синдром

Аменорея – етеккірдің 4 ай ж/е одан да көп уақыт болмауы

Опсоменорея – етеккірдің сиреуі (2-3 айда бір рет болуы)

Олигоменорея – етеккірдің қысқаруы (1-2 күн келеді)

Гипоменорея – етеккірлік қан мөлшері 25 мл-ден аз болуы

2. Гиперменструалды синдром

Пройоменорея – етеккірдің жиілеуі

Полименорея – етеккірдің ұзаруы

***Гиперменорея – етеккірлік қанның
көп мөлшерде келуі***

***Метрорагия – ациклды жатырдан
қан кету***

**3. Дисменорея – етеккірдің
ауырсынумен келуі**

АМЕНОРЕЯ

- **ФИЗИОЛОГИЯЛЫҚ** (ЖЫНЫСТЫҚ ЖЕТІЛУГЕ ДЕЙІН, ЖҮКТІЛІК, ЛАКТАЦИЯ, МЕНОПАУЗА КЕЗЕҢДЕРІ)
- **ПАТОЛОГИЯЛЫҚ** (ЖАЛҒАН ЖӘНЕ ШЫНАЙЫ, БІРІНШІЛІК ЖӘНЕ ЕКІНШІЛІК)

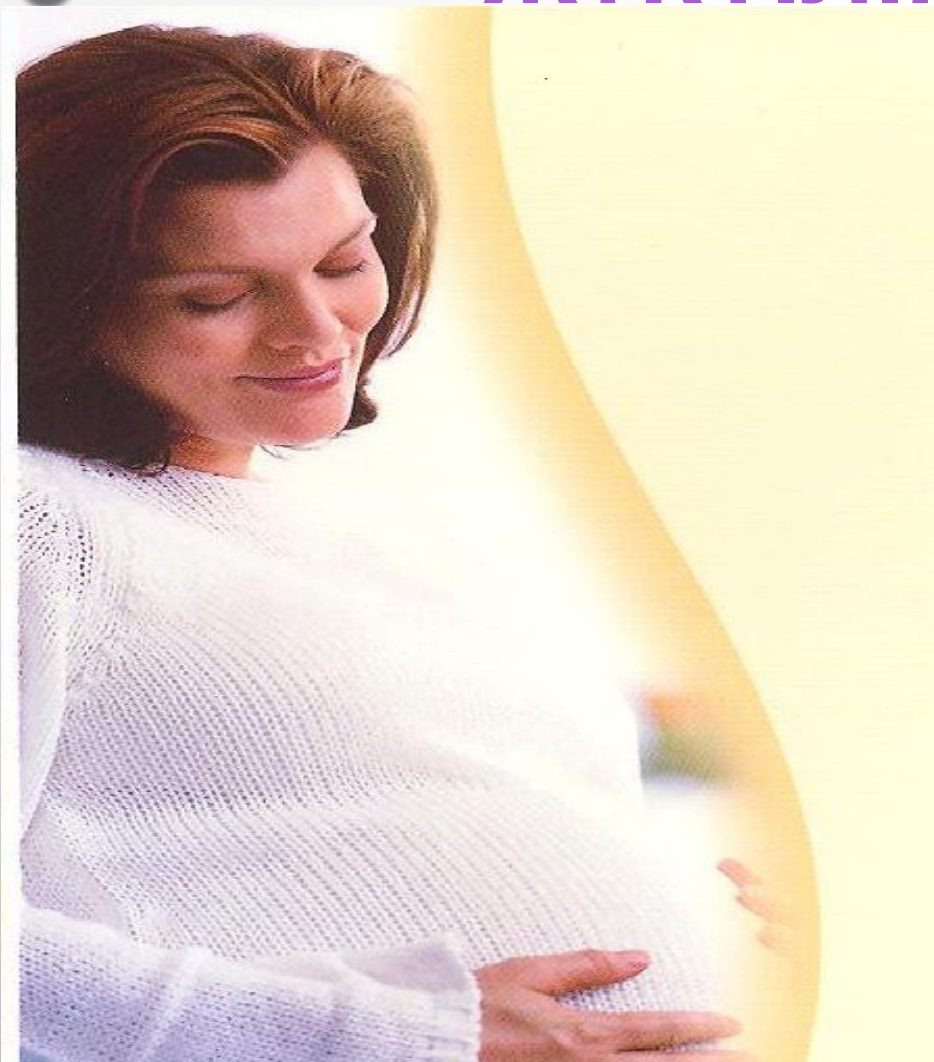
ЖЫНЫСТЫҚ ЖЕТІЛУГЕ ДЕЙІН



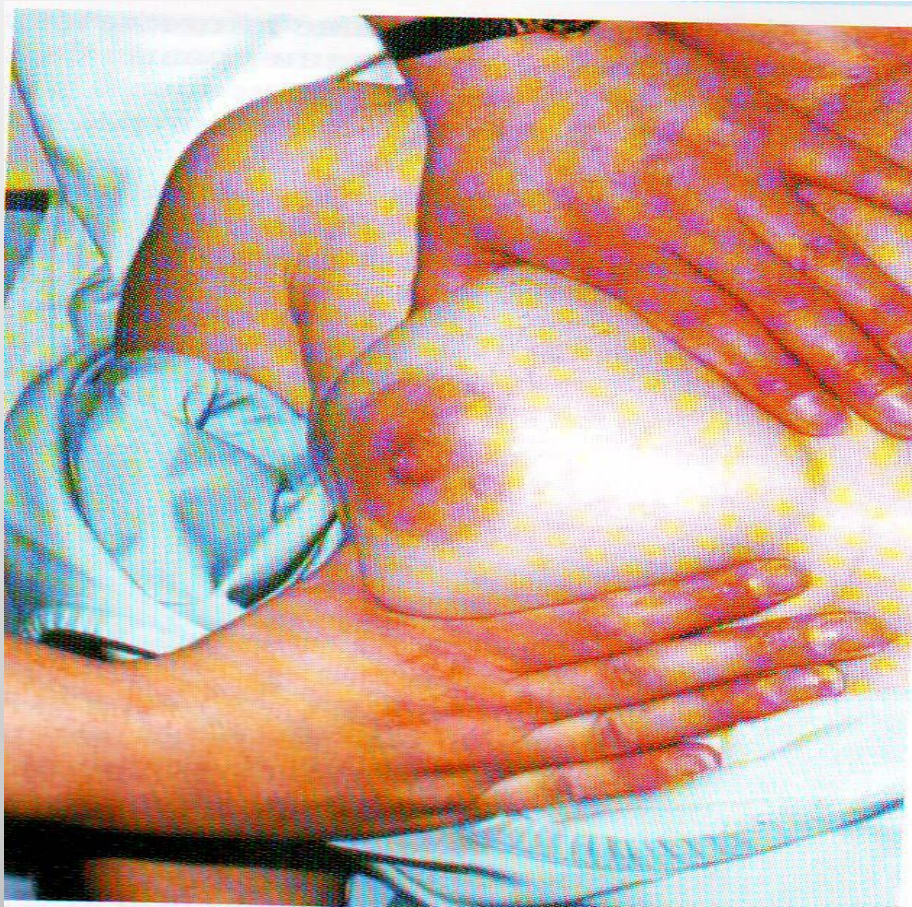
Жыныстық жетілуге
дейін – 8 жасқа
дейін орталық және
шеткей

гормондардың
бөлінуі төмен
деңгейде болады

ЖҮКТІЛІК КЕЗІНДЕ



ЛАКТАЦИЯ



Емшекпен емізу
кезінде әйелде
лактациялық
аменорея дамиды

МЕНОПАУЗА



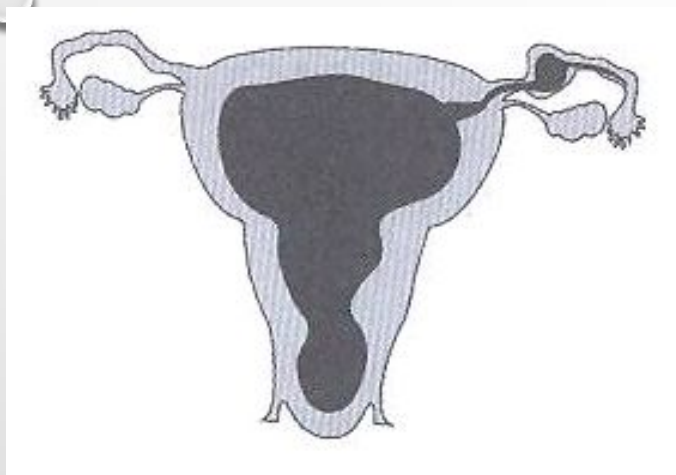
**Менопауза
кезеңінде солған
аналық бездің
көрінісі**

ЖАЛҒАН АМЕНОРЕЯ (КРИПТОМЕНОРЕЯ)-

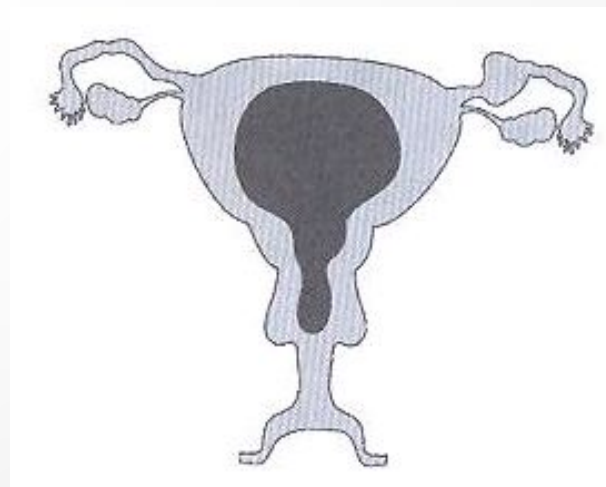
ӘЙЕЛ АҒЗАСЫНДАҒЫ РЕПРОДУКТИВТІ ЖҮЙЕДЕ ЦИКЛДЫҚ ӨЗГЕРІСТЕРДІҢ ЖҮРУІ ӨЗГЕРІССІЗ БОЛАДЫ (ГИПОТАЛАМУС-ГИПОФИЗ-АНАЛЫҚ БЕЗ-ЖАТЫР), ЕТЕККІРДІҢ БОЛМАУЫ МЕХАНИКАЛЫҚ КЕДЕРГІЛЕРГЕ БАЙЛАНЫСТЫ:

- ҚЫЗДЫҚ ПЕРДЕНІҢ ЖАБЫҚ БОЛУЫ (АТРЕЗИЯСЫ),
- ҚЫНАПТЫҢ АТРЕЗИЯСЫ,
- ЖАТЫР МОЙНЫ ӨЗЕГІНІҢ БІТЕЛІП ҚАЛУЫ,
- НЕМЕСЕ ЖАТЫРДЫҢ БОЛМАУЫ (МАЙЕР-РОКИТАНСКИЙ СИНДРОМЫ, ГИСТЕРЭКТОМИЯ).

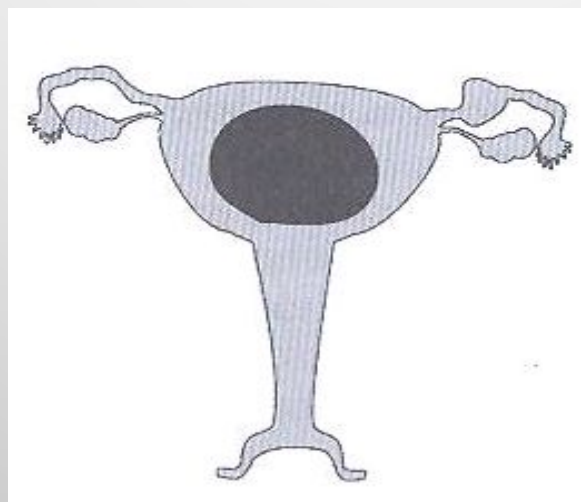
ЖАЛҒАН АМЕНОРЕЯ - ҚЫНАП ПЕН ЖАТЫР МОЙНЫНЫҢ ӨТКІЗГІШТІГІНІҢ БҰЗЫЛЫСТАРЫ



**Гименнің
атрезиясы**



Қынаптың атрезиясы

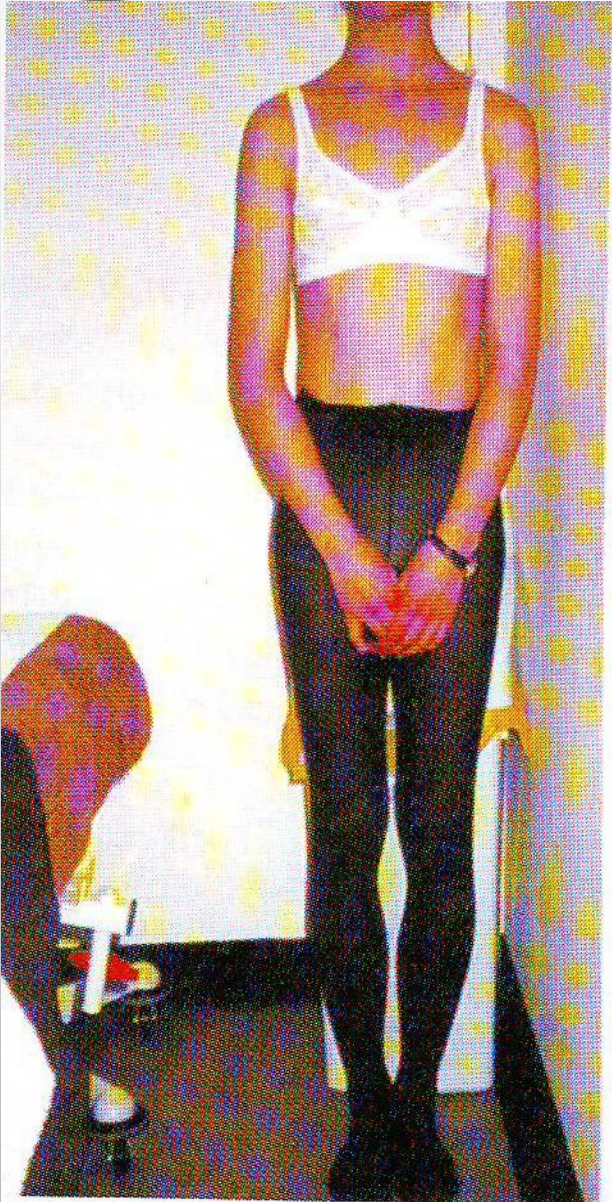


**Қынап пен жатыр мойнының
аплазиясы**

ШЫНАЙЫ АМЕНОРЕЯ ЗАҚЫМДАЛУ ДЕҢГЕЙІНЕ БАЙЛАНЫСТЫ БӨЛІНЕДІ:

- ОРТАЛЫҚ ГЕНЕЗДІ АМЕНОРЕЯ
- ШЕТКЕЙ ГЕНЕЗДІ АМЕНОРЕЯ

БІРІНШІЛІК АМЕНОРЕЯ



Біріншілік аменорея – 16 жастан және одан аса жаста етеккірдің болмауы.

Сүт бездерінің дұрыс дамымауы, 16 жасқа дейін етеккірдің болмауымен сипатталады.

БІРІНШІЛІК АМЕНОРЕЯ

- **СЕБЕПТЕРІ**
- **ХРОМОСОМДЫҚ АУРУЛАР
(ШЕРЕШЕВСКИЙ-ТЕРНЕР,
ТЕСТИКУЛЯРЛЫҚ
ФЕМИНИЗАЦИЯ)**
- **ЖЫНЫСТЫҚ ЖЕТІЛУДІҢ
ТЕЖЕЛУІ**

ЕКІНШІЛІК АМЕНОРЕЯ

ЕКІНШІЛІК АМЕНОРЕЯ ДЕП – ЕТЕККІР
ФУНКЦИЯСЫ БҰРЫН БОЛЫП ОДАН
СОҢ БОЛМАУЫН НЕМЕСЕ 1 РЕТ
БОЛҒАННАН КЕЙІН ЕТЕККІРДІҢ 6
АЙДАН АСА ТОҚТАП ҚАЛУЫН
АЙТАДЫ.

ПАТОЛОГИЯЛЫҚ АМНОРЕЯНЫҢ ПАТОГЕНЕЗІ:

- ГИПОТАЛАМУС-ГИПОФИЗ-АНАЛЫҚ БЕЗ-ЖАТЫР ЖҮЙЕСІНІҢ ҚЫЗМЕТІ БҰЗЫЛАДЫ.
- ОСЫҒАН БАЙЛАНЫСТЫ:
 - ГИПОТАЛАМИКАЛЫҚ,
 - ГИПОФИЗАРЛЫҚ,
 - АНАЛЫҚ БЕЗДІК,
 - ЖАТЫРЛЫҚ,
 - ҚАЛҚАНША БЕЗІНІҢ, БҮЙРЕК ҮСТІ БЕЗІНІҢ ДИСФУНКЦИЯСЫ КЕЗІНДЕ.

РЕПРОДУТИВТІ ДЕНСАУЛЫҚТЫ САҚТАУ БОЙЫНША АЛДЫН-АЛУ ШАРАЛАРЫ

- СТРЕССТЕРДІҢ, ПСИХИКАЛЫҚ ЖҮЙКЕ АУРУЛАРЫНЫҢ АЛДЫН АЛУ ЖӘНЕ ЕМДЕУ,
- ТАМАҚТАНУДЫҢ БҰЗЫЛУЫНЫҢ, ВИТАМИНДЕРДІҢ ЖЕТІСПЕУШІЛІГІНІҢ АЛДЫН-АЛУ;
- ӨНДІРІСТІК ЗИЯНДЫҚТАРДЫ ШЕКТЕУ,
- ИНФЕКЦИЯЛЫҚ АУРУЛАРДЫ ЕМДЕУ,
- ЭКСТРАГЕНИТАЛЬДЫ ПАТОЛОГИЯЛАРДЫ ЕМДЕУ,
- ТҮСІКТЕН, БОСАНҒАННАН KEЙІНГІ АСҚЫНУЛАРДЫҢ АЛДЫН АЛУ БОЛЫП ТАБЫЛАДЫ.

КЕРІ БАЙЛАНЫС

- РЕПРОДУКТИВТІ ЖҮЙЕНІҢ РЕТТЕЛУІНІҢ НЕШЕ ДЕҢГЕЙІ БАР?
- ҚАЛЫПТЫ ЕТЕККІР ЦИКЛЫНЫҢ СЫРТҚЫ ПАРАМЕТРЛЕРІН АТАҢЫЗДАР
- ЕТЕККІР ЦИКЛЫ НЕШЕ КОМПОНЕНТТЕН ТҰРАДЫ?
- АНАЛЫҚ БЕЗДІК ЦИКЛ НЕШЕ ФАЗАДАН ТҰРАДЫ?
- ЖАТЫРПЫҚ ЦИКЛ НЕШЕ ФАЗАДАН ТҰРАДЫ?



**НАЗАР АУДАРЫП
ТЫҢДАҒАНДАРЫҢЫ
ЗҒА РАХМЕТ!**