

СИФИЛИС

« белая чума »

*Выполнила студентка 115 гр. В
Кулигина Елена Юрьевна*

Содержание

- o* 1) Теории возникновения «Сифилиса»
- o* 2) Сифилис
- o* 3) Характерны движения
- o* 4) Пути заражения сифилисом
- o* 5) Инкубационный период.
- o* 6) Первичный аффект.
- o* 7) Шанкр-амигдалит
- o* 8) Шанкр-панариций
- o* 9) Индуративный отек
- o* 10) Регионарный лимфаденит.
- o* 11) Лимфангит.
- o* 12) Периоды сифилиса.
- o* 13) КАРТИНКИ

История.

- o Существуют три теории возникновения сифилиса:
- o 1) **Европейская** (европеисты). Данные археологических раскопок на территории бывшего СССР и Европы показывают, что население страдало поражением опорно-двигательного аппарата, характерным для поздних форм сифилиса.
- o 2) **Американская** (американисты). В 1492 году Колумб открыл Америку. Среди местного населения было распространено скотоложство. У многих местных животных есть трепонемы. В результате длительного пассажа трепонемы образовался патогенный штамм. Первые сведения, объективно известные, относятся к 1497 году. При осаде армией Карла Великого Неаполя возникла пандемия сифилиса (среди осаждающих было 20 тыс солдат и 6 тыс проституток). Считается, что эта пандемия связана с возвращением Колумба из Америки.

0 **Африканская** (африканисты). Доказано. Что африканский рог был спаян с Евразией. Исследования африканского сифилиса показали идентичность их с европейским, исключая:

0 **европейская трепонема** - имеет мембрану и 3 чехла, образует L- и цист-формы

0 **африканская трепонема** - однослойная, L- и цист-форм не образует

0 **европейская бледная** - трепонема передается преимущественно половым путем, а африканская трепонема распространяется в основном бытовым путем, часто болеют дети

0

0 Сифилис имеет 146 названий. В XVII веке **Джороламо Фрокасторо** создал поэму о несчастной любви, в которой фигурировал пастух по имени Сифилус (в переводе - друг свиньи), после чего и появилось это название. В Россию сифилис попал позднее, чем в Европу - в середине XVII века, но принес с собой большое количество осложнений и тяжелых форм.

0

Сифилис (syphilis).

0 **Возбудитель:** *Treponema pallidum*, бледная трепонема. Открыта 3 марта 1905 года **Шауди и Гофманом**. Спиралевидной формы, имеет 12-14 завитков, длина 7-14 мкм, толщина 0,2-0,5 мкм. Очень плохо окрашивается анилиновыми красителями, поэтому изучается на нативных препаратах. Является факультативным анаэробом. Самая бедная кислородом (благоприятная для трепонемы) среда - лимфа (0,3% O₂), поэтому преимущественно поражается лимфатическая система. Трепонема имеет трехслойную мембрану и цитоплазматический чехол.

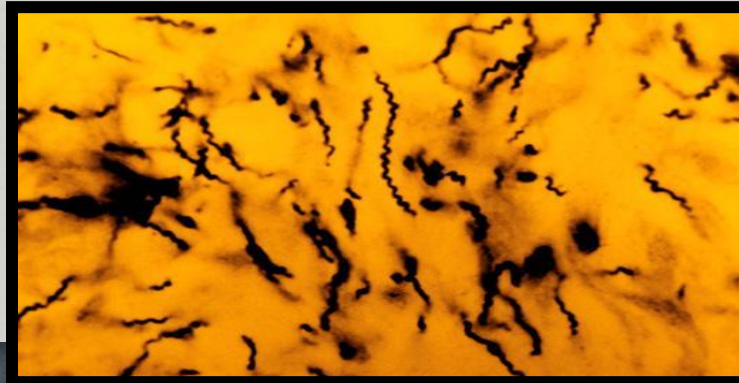
Различают

врождённый

приобретённый

Возбудитель:

подвижный спиралевидный микроорганизм *Treponema pallidum* (бледная трепонема)



Характерны движения:

0 поступательное

0 ротационное

0 волнообразное

0 маятникообразное

o Бледная трепонема чувствительна и нежна. Любит влагу и температуру 36-38°С. Очень плохо переносит УФ-облучение, крепкие растворы щелочей и кислот, высыхание. До 6-8 часов живет в водопроводной воде. До 12 часов живет в крови.

0 Сифилис не заразен, а
заразны его проявления:
клинические манифесты,
слюна, семя, экскременты.

Пути заражения сифилисом

- 0 **половой**
- 0 **бытовой**
- 0 **трансфузионный** (при прямом переливании крови (при этом сифилис начинается со второй стадии, т.н. сифилис д'Амбле или обзглавленный))
- 0 **профессиональный**
- 0 **при докуривании** одной сигареты, еда одной ложкой и т.д.
- 0 **плацентарный**

Механизм передачи -

0 - контактный; путь передачи - половой.
также наблюдается внеполовое
заражение



0 Проституция, гомосексуализм,
случайные половые связи,
неблагополучные социально-
экономические условия жизни
способствуют распространению
сифилиса.



Инкубационный период.

0 По данным кафедры средний инкубационный период составляет 35,7 дней, но может колебаться в крайних пределах 12 дней - 4 месяца.

0 Факторы, влияющие на длительность инкубационного периода:

- 0 количество заразного материала и его вирулентность
- 0 состояние факторов неспецифической резистентности организма
- 0 прием препаратов, не способных прервать процесс, но способных отодвинуть начало клинических проявлений
- 0 интеркуррентная патология

Первичный аффект

- 0 **Синонимы:** твердый шанкр, первичная сифилома, *ulcus durum*.
- 0 Появляется в месте внедрения трепонемы. Это овальной или округлой формы дефект тканей, эрозивный, редко язвенный, единичный, редко множественный, насыщенного мясо-красного цвета с цианотичным оттенком, с элементами цвета вестфальской ветчины, со скудным отделяемым, которое ссыхается с образованием блестящей лакированной пленки. В основании пальпируется уплотнение, точно повторяющее конфигурацию дефекта, дисковидной, шаровидной или пластинчатой формы. И все при явления сифилиса безболезненны.

o Различают три атипических формы первичного аффекта:

o шанкр-амигдалит

o шанкр-панариций

o индуративный отек

0 **Шанкр-амигдалит** - специфическое воспаление миндалин. Это не то же, что и первичная сифилома на миндалинах. Его отличия от ангины следующие:

- 0* безболезнен
- 0* эритема имеет четкие границы
- 0* процесс асимметричен
- 0* отсутствует общая реакция организма в виде гипертермии и т.д.
- 0* имеется реакция со стороны регионарных лимфоузлов

0 **Шанкр-панариций** чаще встречается на концевой фаланге указательного пальца.

0

0 **Индуративный отек** - это специфический отек в области больших половых губ у женщин или дорсальной поверхности пениса у мужчин.

0 Скрытые формы первичной сифиломы:

- 0** эндоуретральный шанкр
- 0** шанкр шейки матки
- 0** шанкр прямой кишки
- 0** шанкр, замаскированный фимозом (отеком крайней плоти)

Осложнения первичной сифиломы.

- 0* присоединение инфекции (баланит, баланопостит; вульвит, вульвовагинит)
- 0* фимоз, парафимоз
- 0* гангренизация - распространение процесса вглубь
- 0* фагоденизм - распространение процесса вглубь и вширь

o Регионарный лимфаденит.

- o** Появляется через 5-7 дней после твердого шанкра. Представляет собой увеличенный пакет регионарных лимфоузлов, при этом самый ближний узел будет плотно-эластической консистенции, кожа не изменена, лимфоузлы при пальпации безболезненны, не спаяны с кожей.

o Лимфангит.

- o** В 28% случаев. Встречается на дорсальной поверхности пениса или по краю больших половых губ.

Периоды сифилиса.

1) Первичный сифилис

- первичный серонегативный (lues primaria seronegativus). Имеется шанкр, серологические реакции отрицательные)
- первичный серопозитивный (lues primaria seropositivus). Имеется шанкр, серологические реакции положительные)
- первичный скрытый

2) Вторичный сифилис

- вторичный свежий (*lues secundaria recens*).
Имеется первичный шанкр, появляется сыпь, чаще в виде розеол.
- вторичный скрытый (*lues secundaria latens*).
Проявления сифилиса исчезают.
- Вторичный рецидивный (*lues secundaria recediviva*). Проявляется в виде сыпи, но шанкра нет.

0 3) Третичный сифилис (lues tertiaria)

0 третичный активный

0 третичный скрытый

0 **Вассерман** предложил серологическую реакцию. Он полагал, что в крови больных есть реакины. В присутствии специфического антигена (вытяжки из печени ребенка с врожденным сифилисом) происходила маркерная реакция. Это была революция в диагностике сифилиса.

0 Диагноз ставится на основании положительной реакции Вассермана (RW+) и нахождении возбудителя в первичном аффекте (на предметное стекло наносится капля теплого физиологического раствора, петлей берется материал и проводится темнопольная микроскопия).

Профилактика сифилиса

- 0 бесплатное лечение у квалифицированных специалистов кожно-венерологических диспансеров
- 0 Исключение использования крови больных сифилисом в клинике и производстве препаратов крови
- 0 исключение случайных половых связей и ведения беспорядочной половой жизни
- 0 использовании презервативов
- 0 Человек, знающий о своём заболевании обязан сказать об этом своему партнёру



Лечение сифилиса

- 0 Начало современной химиотерапии сифилиса было положено немецким бактериологом П.Эрлихом, который в 1909 открыл «чудодейственное средство» – **сальварсан**.
- 0 В 1943 врачи начали лечить сифилис **пенициллином**.
- 0 Основным видом лечения является **антибактериальная терапия**.



Картинки

