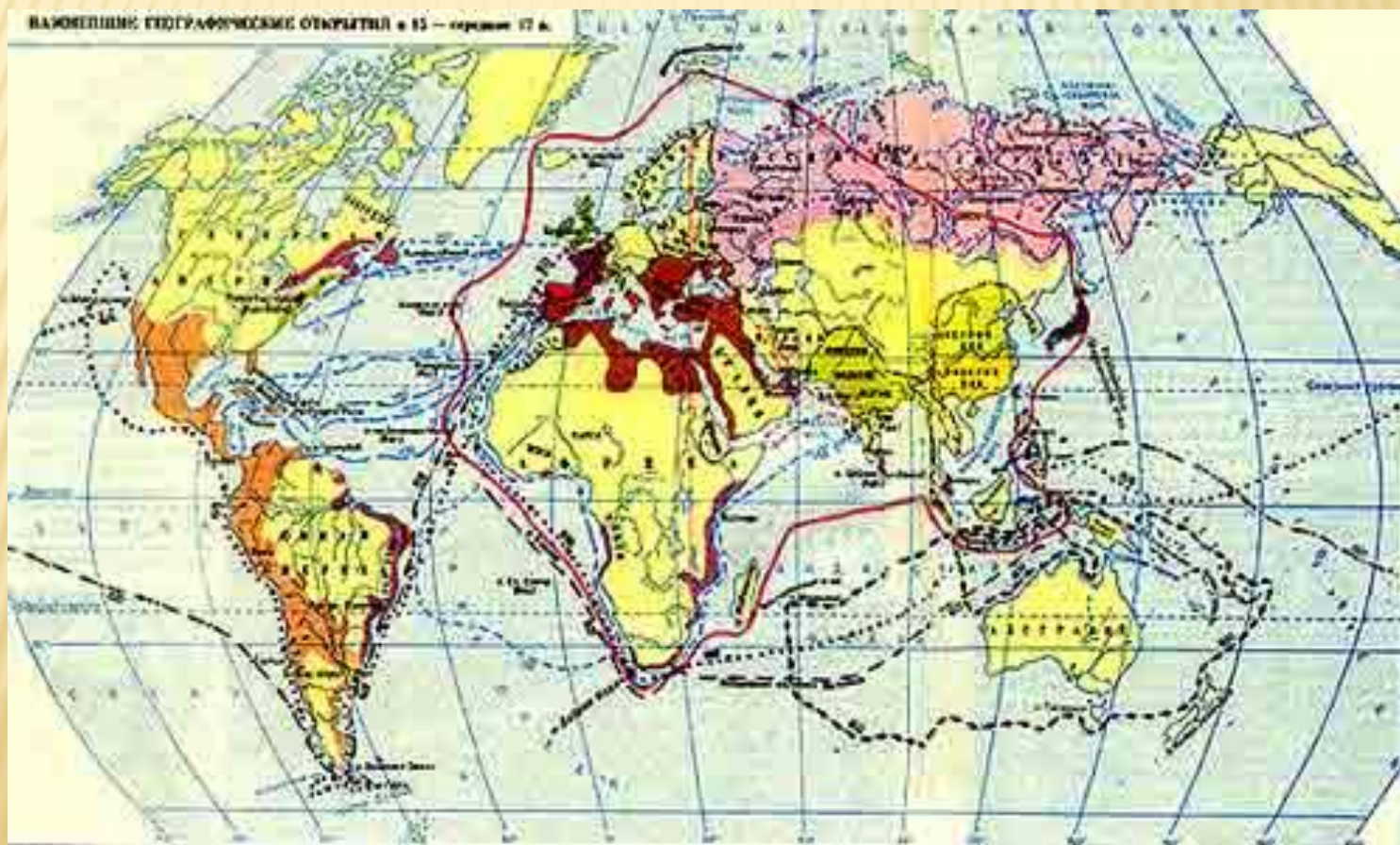


Тема:

КЕШЕ ҺӘМ ӘЙЛӘНЭ-ТИРЭ ДӨНЬЯ

Өй эшен тикшерэбэз

1. Тест
2. Картада бирелгэн уklarны игътибар белэн карагыз. Бу ачышларны кем ясаган?



1. Европа халкы

15 – 17 гасырларда халык саны туктаусыз үсә: 15 гасыр уртасына чама белән 55 млн кеше исәпләнсә, 1680 елга бу сан ике тапкыр арта. Кешеләрнең гомере дә озыная бара. Элек 40 яшькә дә житмиче үлүчеләр күп була, 50 не тутыручылар инде бик карт кешеләр булып тоела. Хәзер исә күпләр 60 – 70 яшькә кадәр яши. Кешеләр 25 – 27 яшьләрдә генә (ә 13 – 15 яшьтә түгел) өйләнешәләр. Гаиләләрдә элеккечә 5 – 10 бала туа. Балалар үлеме кими. Кешеләр сабыйларны яхшырак карарга, авыруларны һәм өлкән яшьтәгеләрне кайгыртырга өйрәнәләр.

Медицина, гигиенаның үсеше, яхшы туклану иртә үлүчеләрнен санын киметә. Әмма сугышлар, ачлык, иген уңмау, эпидемияләр аркасында кеше тормышы “бик тиз уалучан” булып кала.

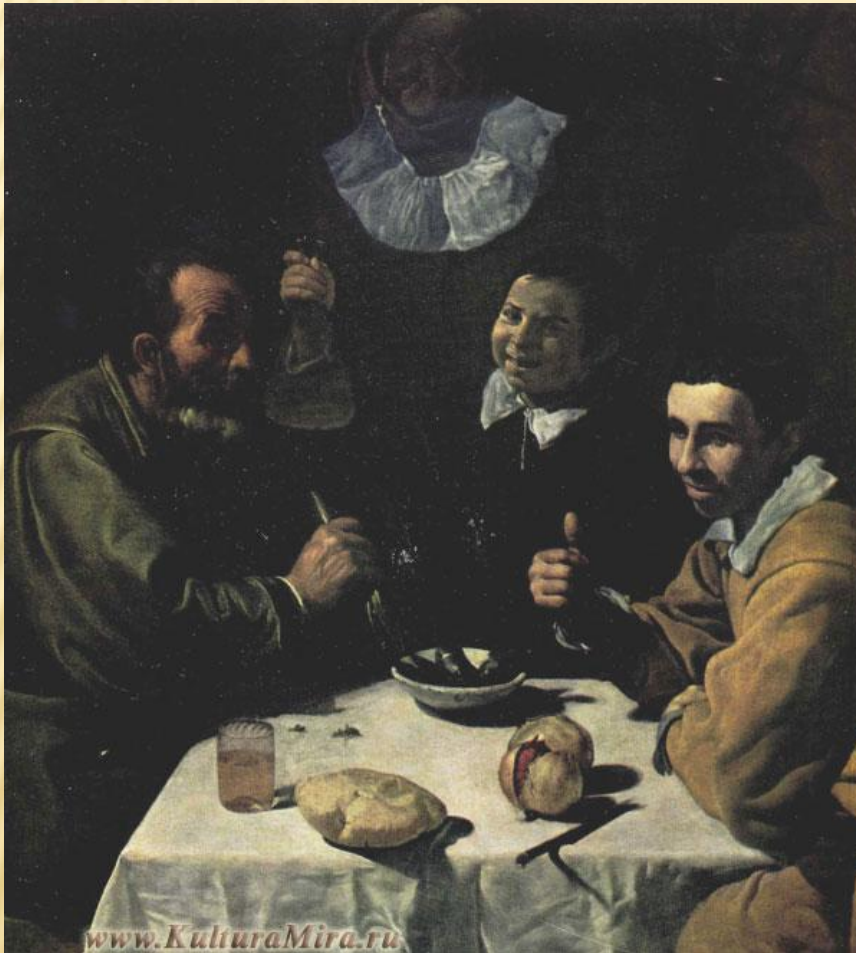
КЕШЕ ҺӘМ ӘЙЛӘНӘ-ТИРӘ МОХИТ

- 1. Укып чык
- 2. Сорауларга җавап бир
 - 1) Европада халык тыгызлыгы нинди була?
 - 2) Европа шәһәре нинди була?
 - 3) Урта гасыр шәһәре белән уртаклык нидә?
Нинди үзгәрешләр кертә башлыйлар?

ЕВРОПАЛЫ ҮЗ ӨЕНДӘ

- ▣ *Группаларда эш*
- ▣ **1 группа:** Крестьян йорты
- ▣ **2 группа:** Шәһәр кешесе йорты
- ▣ **3 группа:** Бай кешеләрнең йортлары
- ▣ **4 группа:** Йорт жиһазлары
- ▣ **5 группа:** 16 – 17 гасырларда гигиена

XVI – XVII ГАСЫРЛАРДА ТУКЛАНУ



Бай кешеләр сыер, дуңгыз, бозау, сарык, болан, кабан дуңгызы, куян итләреннән әзерләнгән ризыклар ашаганнар. Моннан тыш кош итен дә аеруча яратканнар: тавык, каз, үрдәк, күркә, челән, торна, кыр тавыгы, кыргавыл (фазан) һ.б. Гади кешеләр дә ит ашый алган, ләкин ул хужалыкта житештерелгән продукцияне сатуны кулайрак күргән. Итне бәйрәмнәрдә генә авыз иткәннәр. Көндәлек тормышта борай, тары, арпа, солыдан ботка пешергәннәр, яшелчәләр белән тукланганнар.

Мода

капризлары

**Крестьян хатын-
кызы**





**Шөһәр хатын-
кызлары**



**Затлы нәсел хатын-
кызлары**





Ир-атлар модасы

НЫГЫТУ

- 16 гасыр Европа кешесе төшке ашының менюсын төзегез.
- А) дворян
- Б) шәһәр кешесе
- В) крестьян

ӨЙ ЭШЕ:

- **§4, укырга, сорауларга жавап**