

Занятие № 4. Плоские черви. Строение и жизненные циклы представителей класса Trematoda.

Задания:

1. Рассмотреть и зарисовать внешнее строение мариты ланцетовидной, кошачьей, печеночной и птичьей двуусток.
2. Изучить соответствующие электронограммы и зарисовать строение кожно-мускульного мешка мариты.
3. Рассмотреть и зарисовать строение яиц ланцетовидной двуустки.
4. Зарисовать строение личинок и партеногенетических поколений трематод.
5. Записать схему типичного жизненного цикла трематод, ланцетовидной, кошачьей, печеночной и птичьей двуусток.
6. Записать систематическое положение ланцетовидной, кошачьей, печеночной и птичьей двуусток.

Dicrocoelium dendriticum (Rudolphi)

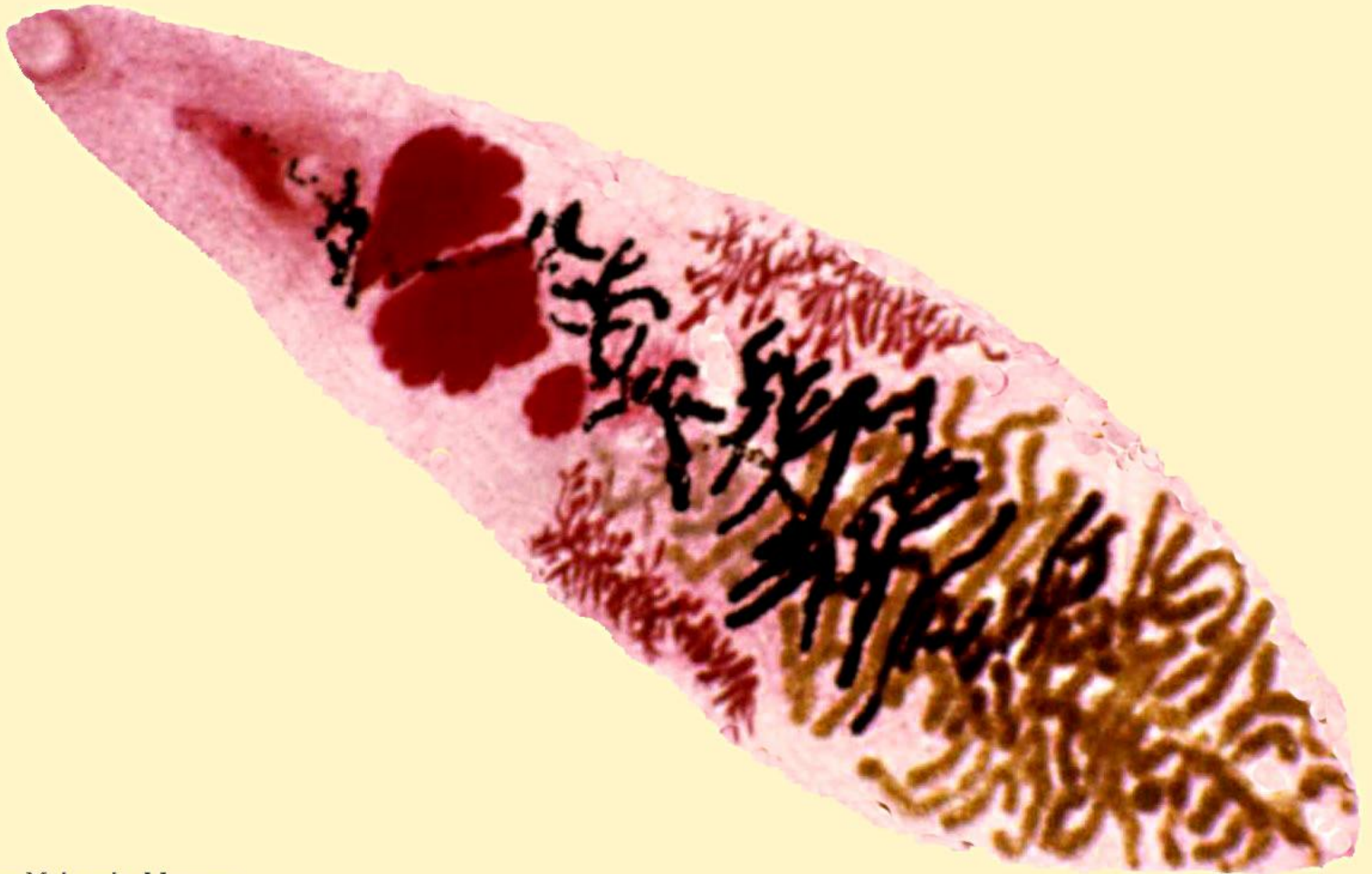
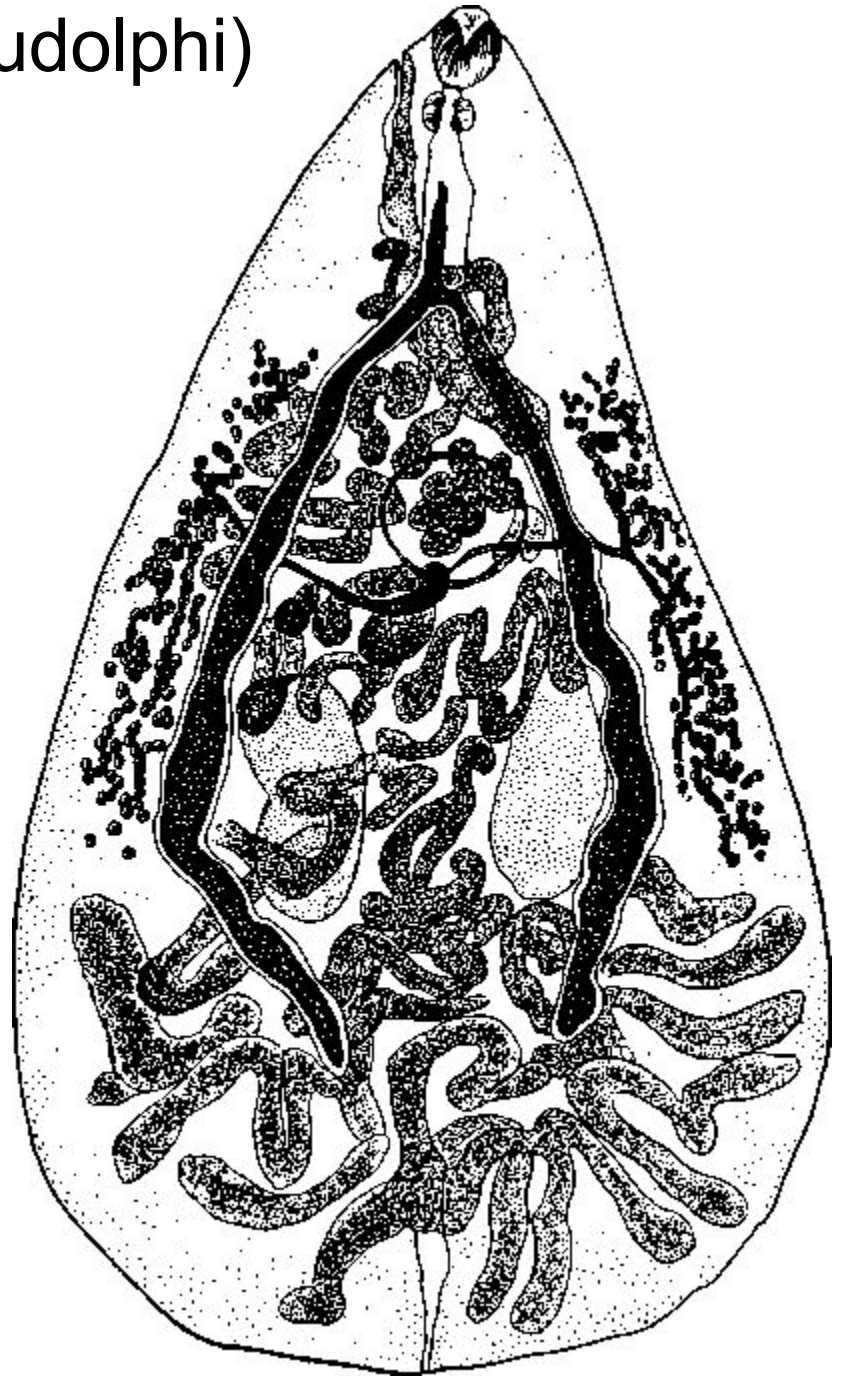


Foto: Yolanda Manga

Opisthorchis felineus (Rev.)



Prosthogonimus ovatus (Rudolphi)



Fasciola hepatica Linnaeus



Departamento de Agentes Biológicos

BIODIDAC, © Houseman, Univ of Ottawa

Строение яиц гельминтов (*Dicrocoelium dendriticum*)





Clonorchis sinensis



Opisthorchis viverrini



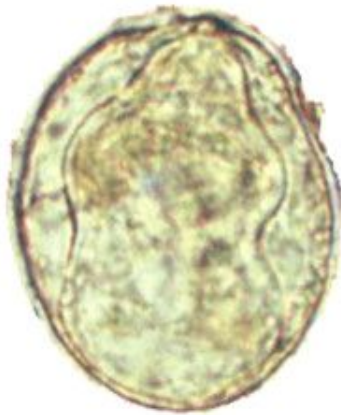
Paragonimus westermani



Nanophyetus salmincola



Schistosoma japonicum



Schistosoma mekongi



Schistosoma mansoni



Schistosoma intercalatum



Schistosoma
haematobium[†]



Fasciola
hepatica



Fasciolopsis
buski



Echinostoma
spp.

Scale

100 μ m

Систематическое положение объектов

Regnum **Metazoa** Haeckel

Subregnum **Eumetazoa** (Bütschli)

Divisio **Triploblastica** (Lankester)

Superphylum **Platyzoa** Cavalier-Smith

Phylum **Plathelminthes** Gegenbaur

Subphylum *Neodermata* (Ehlers)

Superclassis *Acercomera* Malakhov

Classis *Trematoda* Rudolphi

Ordo *Echinostomida* La Rue

Fasciola hepatica Linnaeus

Ordo *Plagiorchiida* La Rue

Opisthorchis felineus (Rev.)

Dicrocoelium dendriticum (Rudolphi)

Prosthogonimus ovatus (Rudolphi)