









Миф — повествование,
передающее представления людей
о мире, месте человека в нём,
о происхождении всего сущего,
о богах и героях.





Миф и сказка – это произведения устного народного творчества, созданные фантазией народа.

Отличительные черты мифа и сказки

Миф	Сказка
<p>Миф — повествование о богах, духах, обожествлённых героях, возникшее в первобытном обществе. (Энциклопедический словарь).</p>	<p>Сказка — эпическое, преимущественно прозаическое произведение волшебного, авантюрного или бытового характера с установкой на вымысел. (Энциклопедический словарь).</p>
<p>Передаются общие представления о месте человека между земными и божественными силами.</p>	<p>Мир сказок максимально приближен к обычной жизни.</p>

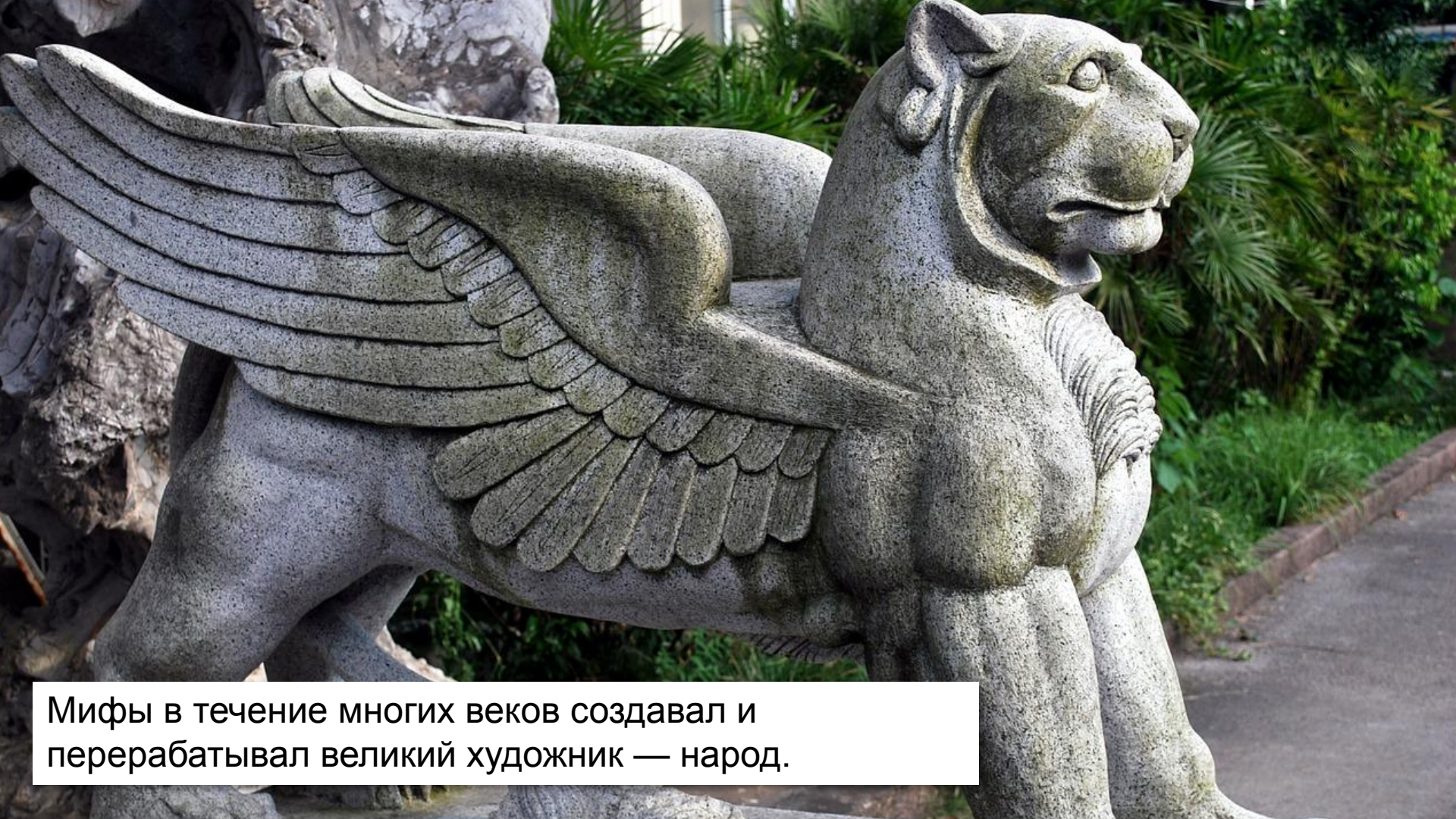
Отличительные черты мифа и сказки

Миф	Сказка
Вымысел, который призван объяснить что-то глобальное — создание мира, происхождение народа, основы религии.	Интересная история, волшебная или бытовая.
Воспринимался как реальная история.	Воспринималась как фантастическая история.





Со временем устные сказания забылись, но остались мифологические сюжеты, которые сохранились в письменном виде, в виде скульптур и рисунков.



Мифы в течение многих веков создавал и перерабатывал великий художник — народ.



В древности возникло государство, которое называли Элладой, а его жителей эллинами.





Афин

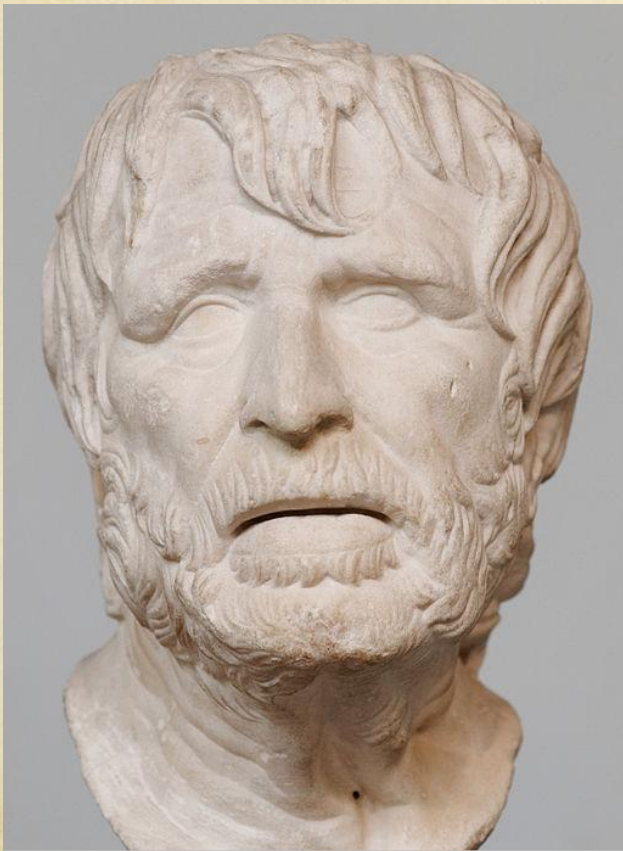


ФИВЫ



Спарт

а



Гесиод

(VIII в. до н.э.- VII в. до н.э.)



Мифология Древней Греции
была записана Гесиодом в
поэме «Теогония», что
обозначает «родословная
богов», а также отражена в
поэтических циклах сказаний о
героях.





«Вначале существовал лишь вечный, безграничный Хаос. В нём заключался источник жизни. Всё возникло из безграничного Хаоса – весь мир и бессмертные боги».



Гесиод
д





Самое загадочное явление в природе, восход и закат солнца, древние греки представляли себе, как парад разных божеств, на своих колесницах, пересекающих небосклон.



Восход бога Солнца
Гелиоса представлялся
древним, как три
следующих друг за другом
действия.



Luis
García

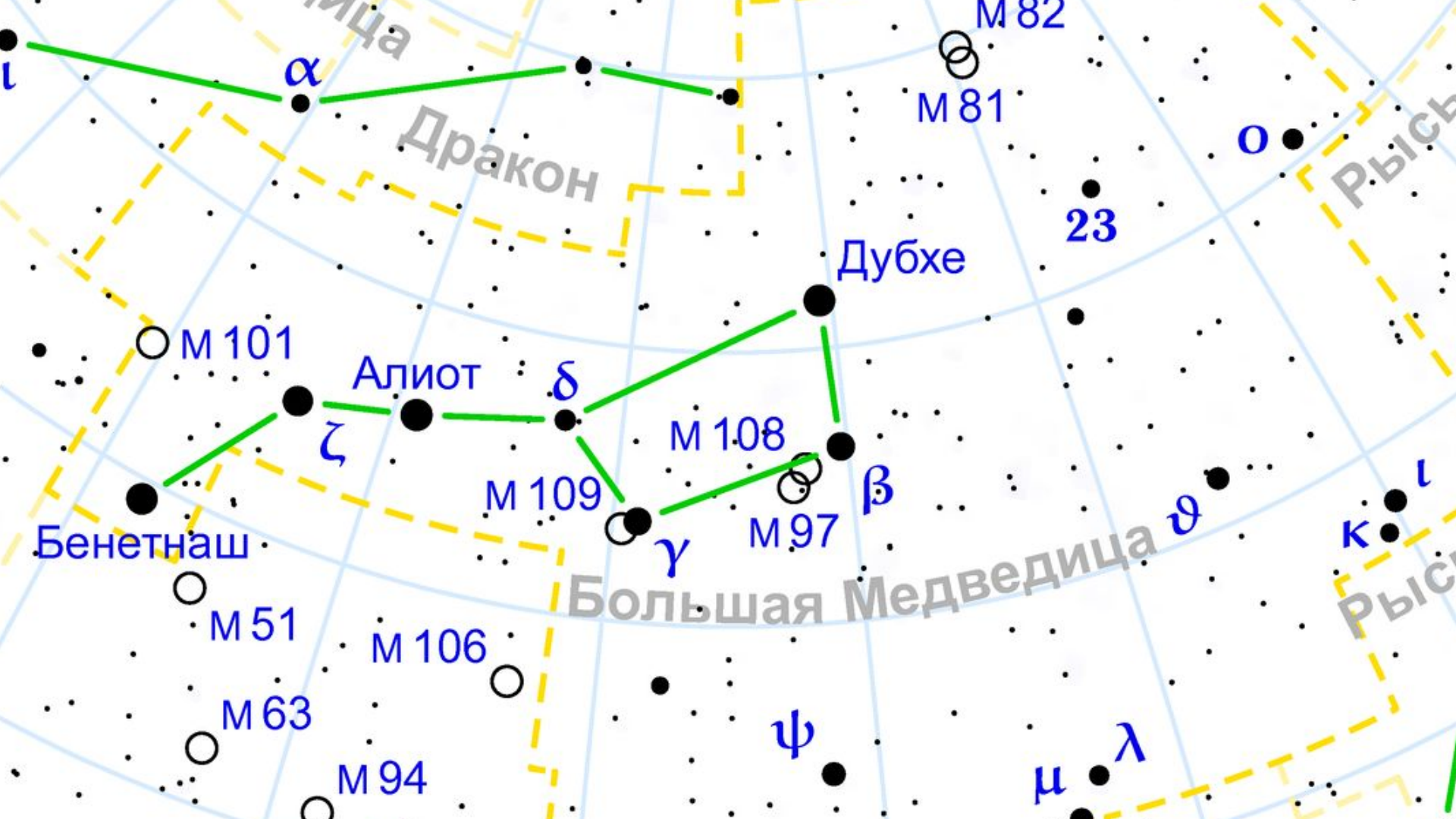


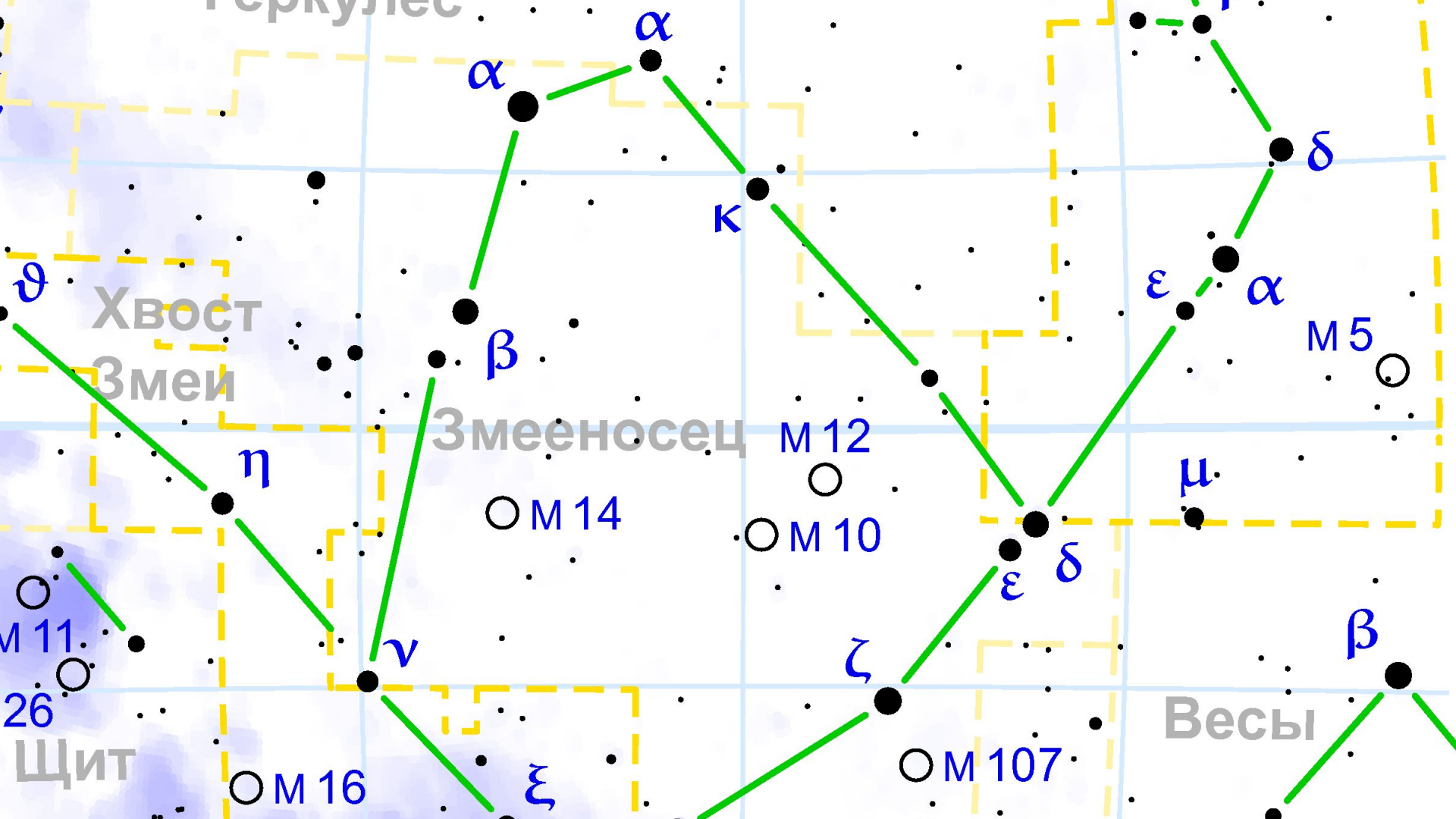
Богиня Деметра – богиня
плодородия и земледелия.

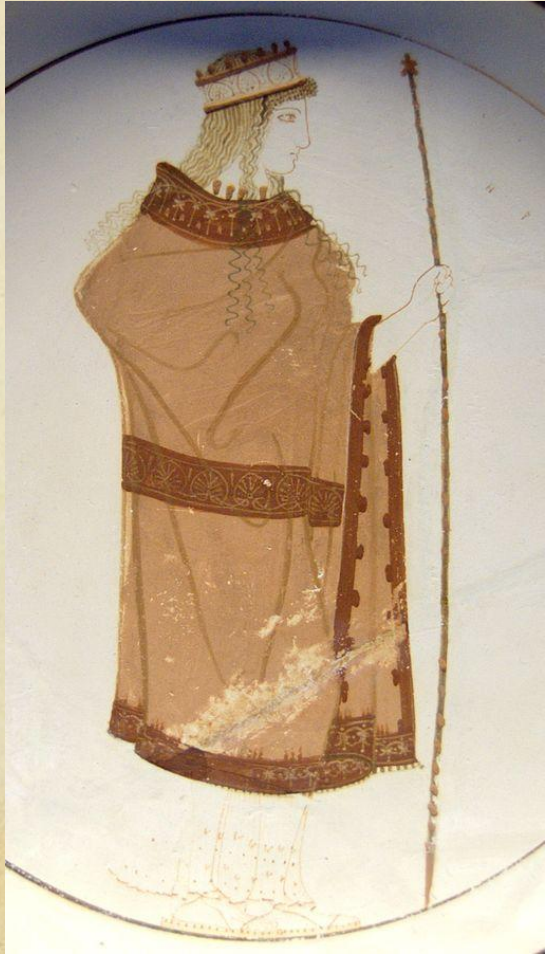




Именно Деметра была
ответственна за то, что времена
года сменяли друг друга — когда
она грустила о похищенной
дочери Персефоне, наступала
осень, а когда радовалась её
возвращению, наступала весна.







Богиня Гера рассердилась на нимфу Эхо за её болтливость и за то, что Эхо любила все передавать и пересказывать, чем не раз досаждала богам.





Гера решила её строго
наказать и приговорила
нимфу Эхо вечно повторять
только последнее слово или
последний слог, который
коснётся её слуха.





Бедная нимфа, лишённая возможности первой заговаривать, проводила всё своё время на охоте. Однажды она встретила в тенистом лесу красивого юношу, которого звали Нарцисс.





Земля, в представлении греков, была населена сказочными существами: в горах таились горные нимфы — ореады, в лесах — дриады, в реках — наяды.









FRANCIVS - EPHEVS

SYSSOLINVS

MARE GLACIALE

90 100 110 120

130 140 150 160

170 180

EUROPA

ASIA

AFRICA

ETHIOPIA INTERIOR

MARE INDICVM

MARE INDICVM

PRAS SODVM

MARE

Tropicus Capricorni

Gradus longitudinis ab oriente usque occidentem

Equinoctialis
Tropicus Canceri
Tropicus Capricorni

Equinoctialis
Tropicus Canceri
Tropicus Capricorni

Equinoctialis
Tropicus Canceri
Tropicus Capricorni

Equinoctialis
Tropicus Canceri
Tropicus Capricorni

Equinoctialis
Tropicus Canceri
Tropicus Capricorni

Equinoctialis
Tropicus Canceri
Tropicus Capricorni



Aavindraa



Они считали, что Землю
окружает Мировой океан —
это царство Посейдона.





Небесный купол держит на
плечах могучий Атлант.





Под землей находится царство мёртвых, которым правит Аид.



Сторожит подземное царство трёхглавый пес
Цербер.



Через реку Стикс переправляет на лодке души умерших перевозчик Харон.



Подземная река Лета даёт
забвение от земной жизни.





Ниже царства мёртвых
находится мрачная бездна
Тартар.





Древние греки в своих мифах выдвинули первые гипотезы о происхождении мира и человека.

