



**мини-проект ОРГАНИЗАЦИОННО-ПРАВОВОЕ
ОБЕСПЕЧЕНИЕ РЕАЛИЗАЦИИ программы
«Доступная среда» в общественной организации
«Всероссийское общество слепых»**

Научный руководитель:

Д.п.н., профессор кафедры Т,М и ПО ГМУ

Резер Т.М.

Выполнил:

Петров ИИ., гр. УП-160801



Актуальность исследования обусловлена необходимостью:

- Повышения эффективности государственного регулирования в сфере инклюзии людей с ОВЗ и инвалидностью, **потому что этот вид взаимодействия власти, общества и бизнеса набирает новый опыт**
- Внедрения в практику государственного подхода к проблемам инклюзии нужно решать на каждом предприятии, каждом учреждении, постоянно разрешая проблемы средовой доступности

Основная проблема исследования

- Заключается в изучении теоретических и правовых источников, необходимых для разработки практико-ориентированного мини-проекта организации, который станет основой для разработки универсальной модели реализации инклюзивного образования

Основная проблема заключается в
неорганизованном межведомственном
взаимодействии в сфере инклюзии

Проблема организации_ (_____
Учреждения)_____

Объект, предмет, цель

- **Объект** – процесс организации и правового обеспечения реализации пилотного проекта и ,в частности, инклюзивного образования
- **Предмет** – деятельность учреждения в обеспечении инклюзивного
- **Цель** – изучить законодательство в сфере инклюзивного образования молодежи на основе межведомственного взаимодействия и реализацию государственной политики в этой сфере и разработать практико-ориентированный мини-проект

Задачи исследования

- **Проанализировать** возможности организационной базы учреждения (организации) в реализации мини-проекта
- **Исследовать** понятийный аппарат в сфере инклюзивного образования и проектирования
- **Провести** сравнительный анализ законодательства в СВЕРДЛОВСКОЙ ОБЛАСТИ И РФ и локальных актов организации в данной сфере
- **Изучить** проблемы инвалидности в СО
- **Проанализировать** ФЦП и региональную программы в сфере инклюзивного образования в Свердловской области и разработать практико - ориентированный мини-проект

Методы исследования

- **Метод анализа** – проанализированы ФЦП и региональные программы в сфере инклюзивного образования, результаты их реализации
- **Сравнительно-правовой метод** – проведен сравнительный анализ законодательства в сфере инклюзивного образования
- **Статистический метод** – исследованы статистические данные по проблемам инвалидности
- **Метод проектов** – частично использован при разработке практико-ориентированного мини- проекта в этой сфере

Основные понятия

- Инклюзия
- Инклюзивное образование
- Государственная политика в сфере инклюзивного образования
- Межведомственное взаимодействие
- Инклюзивное образование как механизм реабилитации
- Правовое обеспечение реализации инклюзивного образования
- Организация инклюзивного образования

СРАВНИТЕЛЬНЫЙ АНАЛИЗ НПА

- федеральный
- Региональный
- локальный

Проблемы инвалидности в России

- Потому что
- Так как
- В результате чего

ФЦП И РЕГИОНАЛЬНЫЕ ПРОГРАММЫ КАК МЕХАНИЗМЫ РЕАЛИЗАЦИИ ГОСУДАРСТВЕННОЙ ПОЛИТИКИ

- Как реализуются высшие цели и ценности государства?

ФЦП и региональные программы это механизмы:

- Решают социальные проблемы (социальный эффект)
- Обеспечивают нормативно-правовое регулирование деятельности всех субъектов в данной сфере
- Позволяют получить целевое финансирование

-

Проект

- Цель
- Задачи целевые группы обусловлены нозологией
- Подходы - межведомственный и программно-целевой
- Принципы 1-2
- Условия реализации
- Ожидаемые результаты

Ваши слайды

- 3 слайда

Выводы

- Изучены теоретические и обобщены правовые источники необходимые для разработки и реализации практико-ориентированного проекта в сфере инклюзивного образования.
- Проанализировано теор источников работ в том числе монографий, осуществлён сравнительно-правовой анализ отечественного и зарубежного законодательства в сфере инклюзивного образования, которые понимаются неоднозначно.

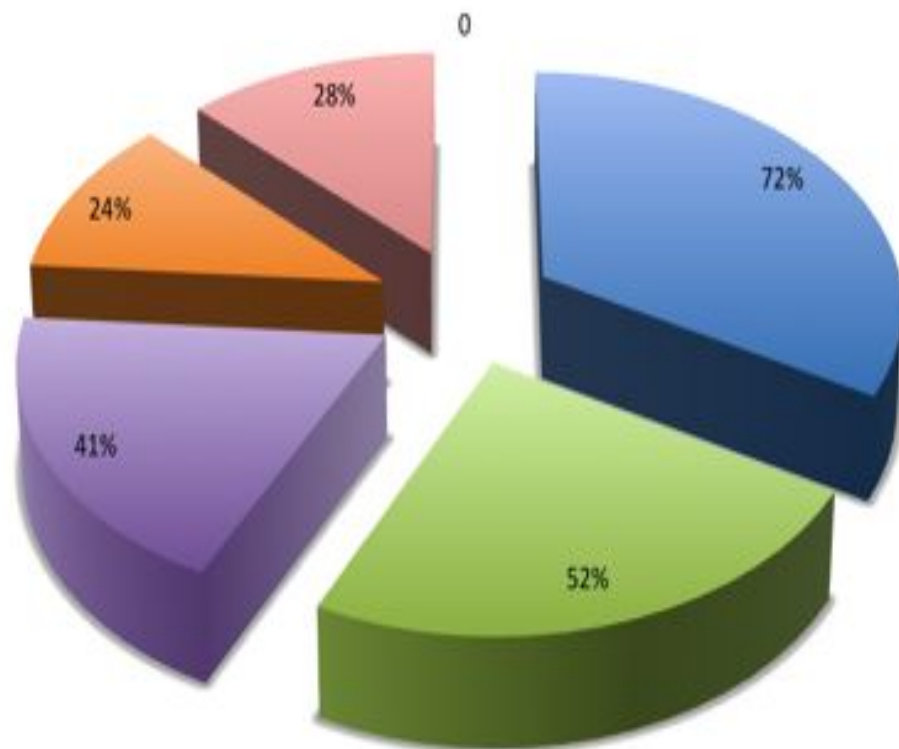
Выводы

-
- Реализация мини-проекта возможна при межведомственном взаимодействии и использовании программно-целевого подхода, что позволит предложить разработанный мини-проект в качестве одного из способов реализации «Дорожной карты» организации в акции «Дни инклюзии в Свердловской области»
- Поэтому предложенная модель может быть предложена в любых профессионально-образовательных организациях

Выводы

- Поэтому предложенная модель может быть предложена в любых профессионально-образовательных организациях

Диаграмма 3: Анализ доступности среды в получении инклюзивного ВПО в СО для обучающихся с нарушением слуха



■ Учебные корпуса, в которых создана безбарьерная среда.



■ Доступность библиотечного фонда для обучающихся.



■ Аудитории со стационарными техническими средствами.



■ Наличие мобильных адаптирующих устройств для лиц с нарушениями слуха (слуховые аппараты).



■ Аудитории с иными техническими средствами: индукционная система ИП-1/К1 и т.п.



**Спасибо за
внимание!**