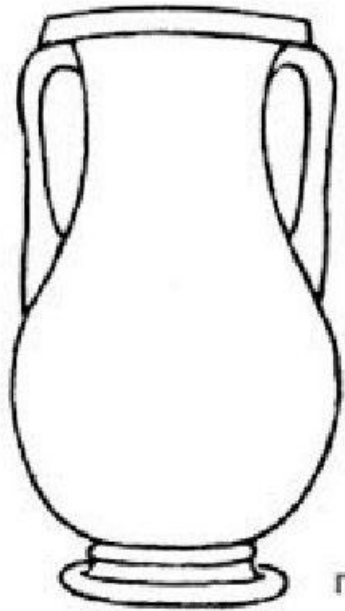
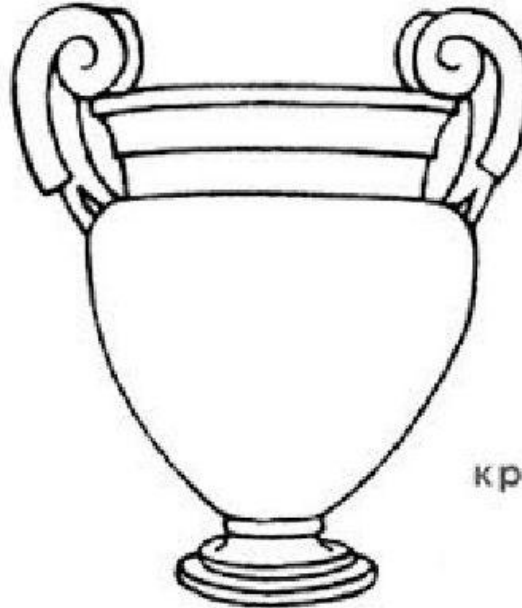


Формы древнегреческих сосудов.



пелика



кратер



килик

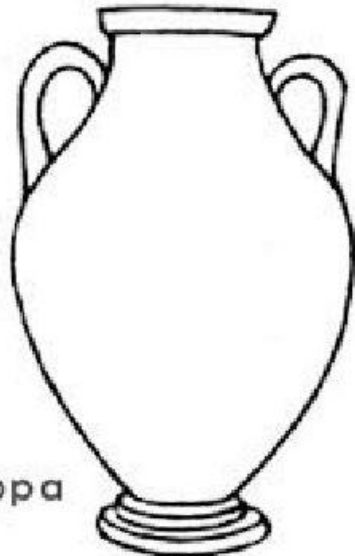


лекиф



пиксида

амфора



киаф,
черпак



скифос

Дипилонские вазы. 8 в. до н.э.
Геометрический стиль.
Гомеровская эпоха.



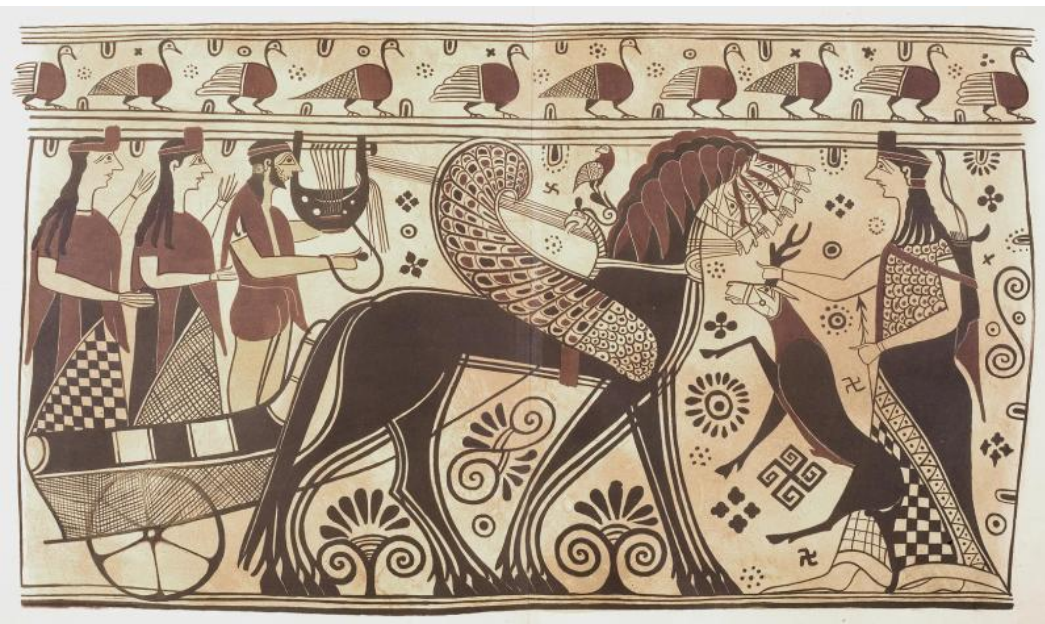
Амфора с изображением Аполлона и Артемиды.

7 в. до н.э.

Ориентализирующий (ковровый) стиль.

Архаика.

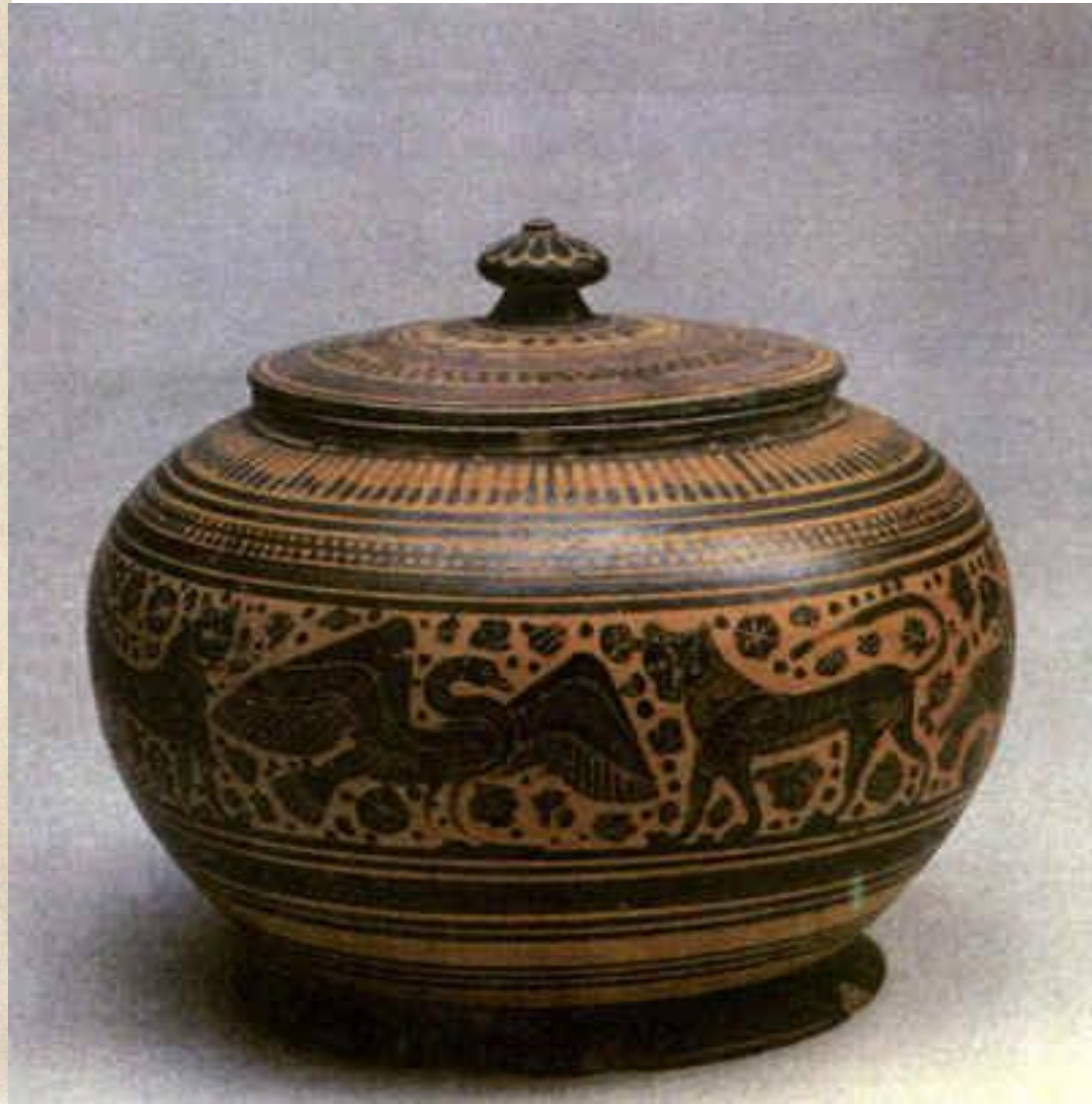
Прорисовка центральной сцены.



Ориентализирующий стиль.

Ольпа из Коринфа 6 в. до н.э.

Пиксида. 7 в. до н.э.





Клитий (вазописец) и
Эрготим (гончар).
Ваза Франсуа (кратер).
6 в. до н.э.

Чернофигурный стиль.
Архаика.
Фрагмент вазы Франсуа.



Эксекий. Ахилл и Пентесилея.
6 в. до н.э.
Чернофигурный стиль.
Архаика.



Эксекий.
Килик с Дионисом.
6 в. до н.э.



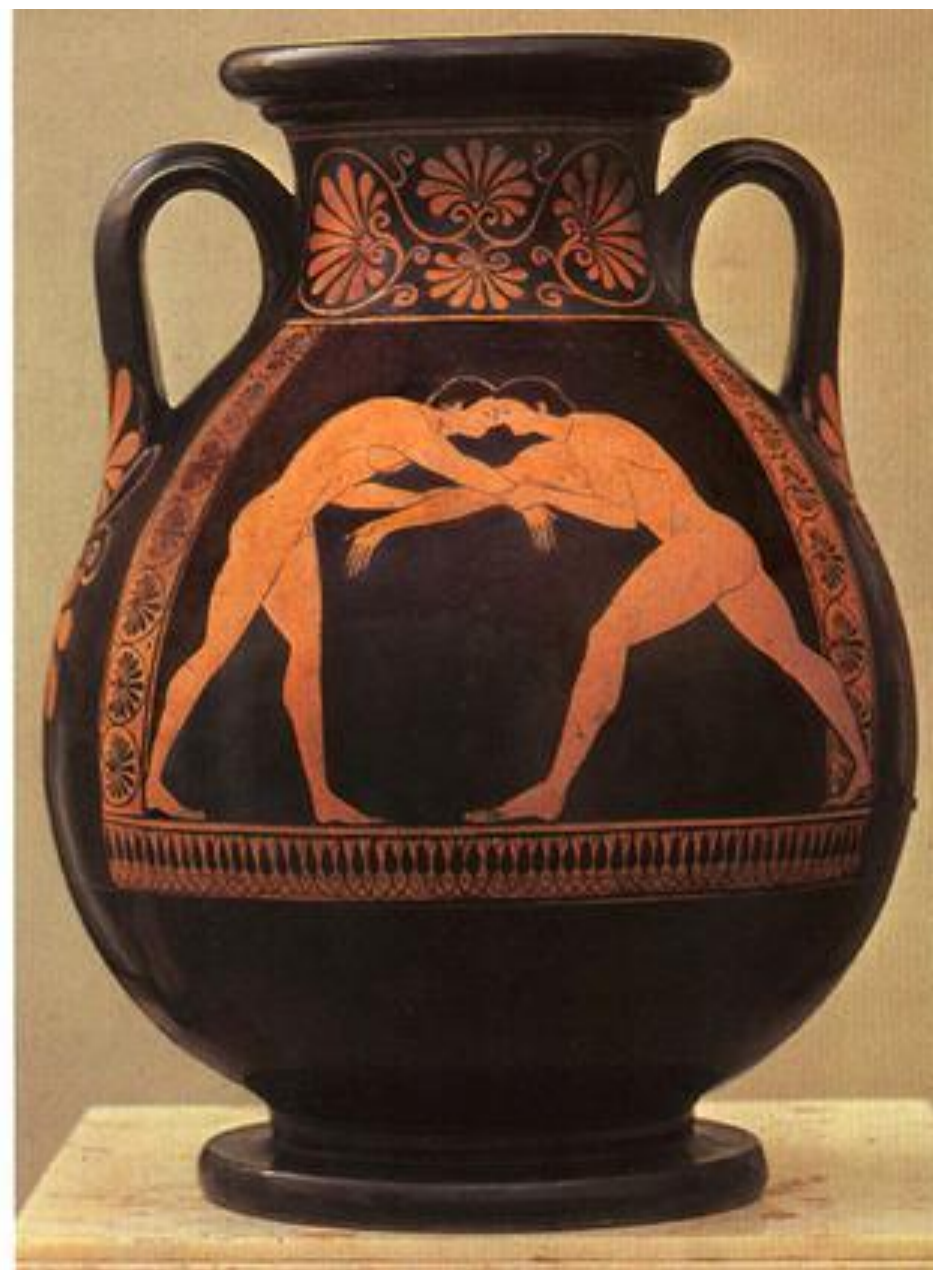
Эксекий. Амфора «Ахилл и Аякс играют в кости». 540 г. до н.э.



**Амфора чернофигурная:
танцующие менады.
Аттика. 540-е г. до н.э.**



Евфроний. Пелика «Ласточка». 5 в. до н.э. Краснофигурный стиль. Классика.





Эпиктет. Килик со сценой в палестре. 520-510-е гг. до н.э. Краснофигурный стиль.



Пелика «Геракл и Бусирис».
5 в. до н.э.
Краснофигурный стиль.
Классика.

**Стамнос
краснофигурный:
хоровод девушек.
Аттика. 5 в. до н.э.
Классика.**

