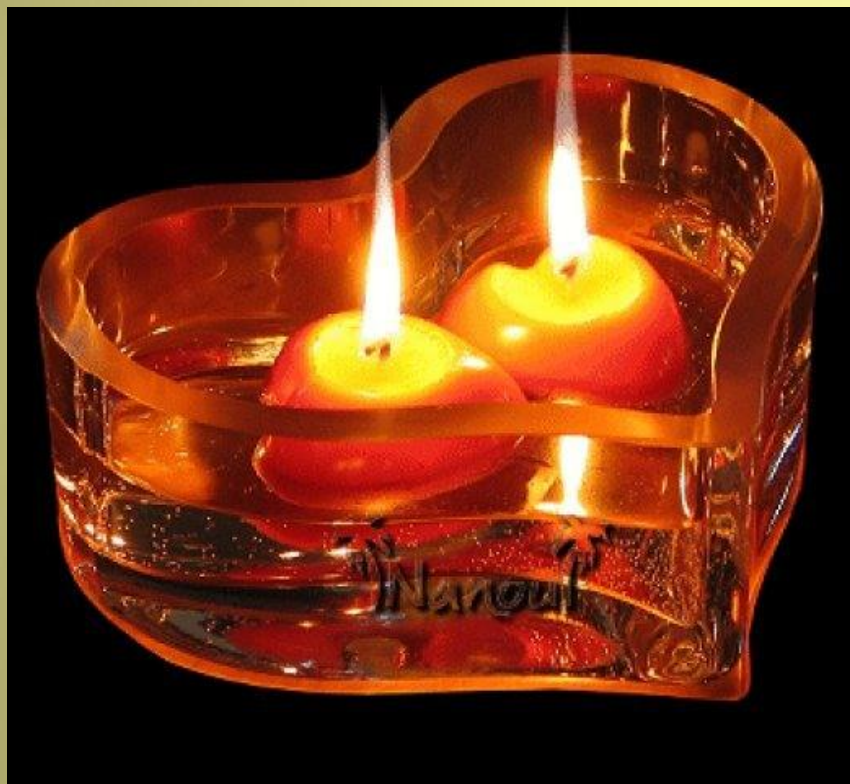


История возникновения свечи



Выполнила:

ученица 8 в класса

Власова Дарья

Руководитель:

учитель химии-

Сорокина Вера Викторовна

Актуальность

Как-то раз в нашем доме выключили свет и мы зажгли свечи. Они так красиво мерцали, в пламени можно было различить различные фигурки. Вот тогда я решила...

Цель : изучить историю возникновения свечей.



Задачи

- Изучить литературу и ресурсы интернета об истории возникновения свечей.
- Создать презентацию



История появления свечей



Свеча – один из самых древних источников света. Без свечей не обходятся главные семейные праздники: Новый год, Рождество или именинный пирог.

Энциклопедический словарь даёт такое определение:

Свеча — приспособление для освещения, чаще всего в виде цилиндра из твёрдого горючего материала, который в растопленном виде подводится к пламени с помощью фитиля.

Происхождение свечи – нераскрытая тайна. Нет фактов, нет документов, но есть легенды, догадки и предположения.

Свечи использовались людьми в качестве естественного источника освещения более 5000 лет

Часто пишут, что первые свечи были придуманы в Древнем Египте.



Те свечи делались из сердцевины ситника, а факела - из вымоченной в животном жире сердцевины тростника

Считается, что искусство производства свечей развили римляне.



Они макали скрученный папирус в раствор из жира, после чего часть раствора оставалась на фитиле, это позволяло ему гореть.

Масляная лампа

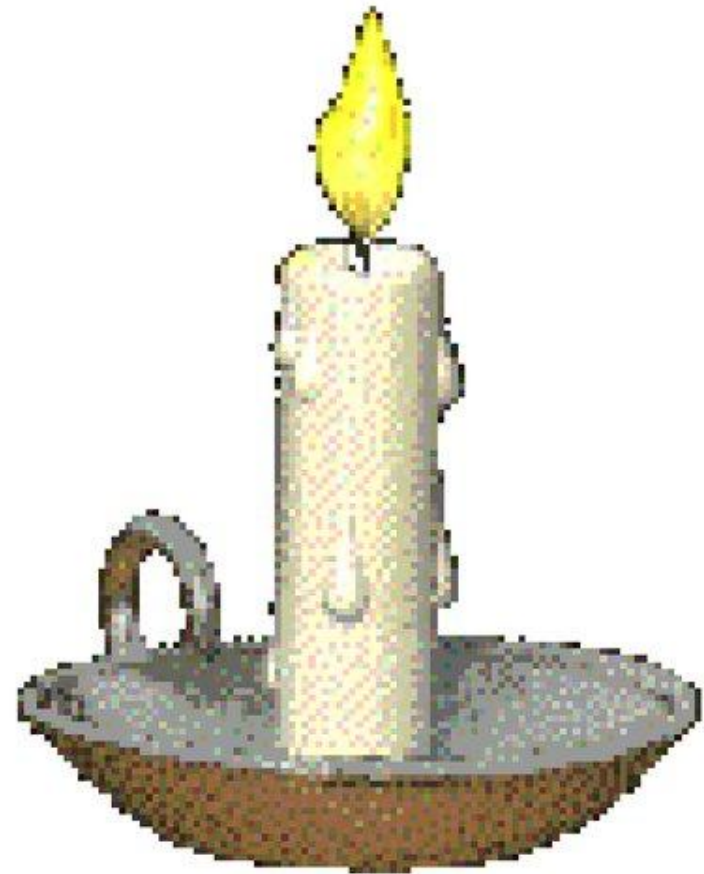
- Прообразом современных свечей были лампы времен каменного века, которые люди выдалбливали из камня и наполняли животным жиром. Такие лампы были известны уже 20 тыс. лет тому назад. Впервые свечи упоминаются еще в библейские времена, в начале I-го тысячелетия до н. э. Эти древние свечи представляли собой фитиль, воткнутый в контейнер, заполненный жиром или каким-либо другим горючим материалом.



ПУТЕШЕСТВИЕ В ИСТОРИЮ



Древние свечи из-за сала, и которого они были сделаны, сильно коптели и обладали неприятным запахом, ведь римляне, как и египтяне, для изготовления первых свечей использовали животный жир.



ПУТЕШЕСТВИЕ В ИСТОРИЮ

В средние века человек научился получать мед не из ульев диких пчел, а из собственного пчеловодческого хозяйства. Именно тогда люди поняли, что свечи можно изготавливать не только из жира, но и из воска.



Восковые свечи

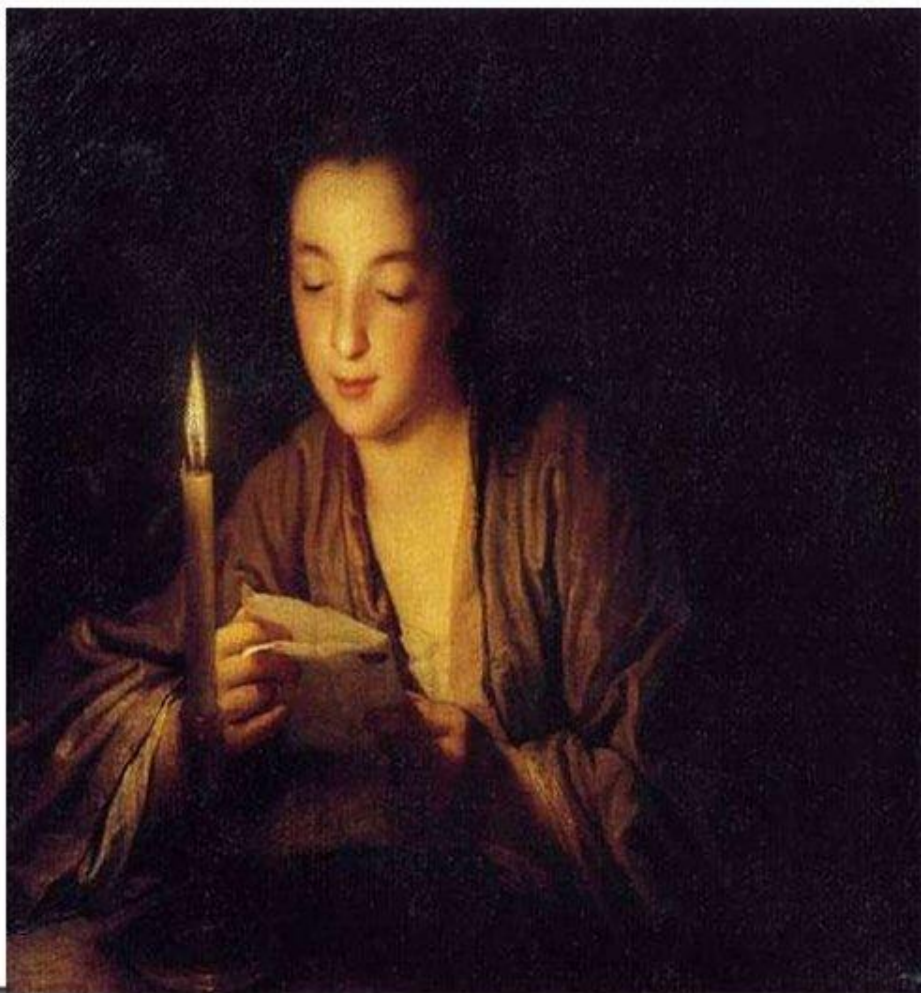


- Воск - второй по значимости и ценности продукт, получаемый от медоносных пчел. Это органическое вещество, как ни одно другое, обладает свойствами стойко сохранять свои качества в течение столетий. В далеком прошлом пчелиный воск играл роль валюты, был эталоном в обмене товаров на международном рынке. Если мед называют жидким золотом, то воск - золотыми слитками. В состав пчелиного воска входит прополис, что придаёт свечам целебные свойства.

ПУТЕШЕСТВИЕ В ИСТОРИЮ



Восковые свечи не дают копоти и неприятного запаха, они горят ярко и ровно. Но жир в больших количествах добыть проще, чем воск, поэтому восковые свечи были дороги и использовались только в домах богатых горожан, дворянской знати и королевском дворе, так началась история восковой свечи.



СОВРЕМЕННАЯ ИСТОРИЯ СВЕЧЕЙ



Массовая добыча парафина дало возможность изготавливать дешевые свечи, так как он стоил гораздо меньше, чем воск и подобные ему вещества. В тоже время парафин горит так же ярко, как и воск, не выделяя неприятного резкого запаха.



Парафиновые свечи.

Парафиновые свечи вначале были довольно дорогими, так как парафин извлекали при перегонке дегтя растительных веществ. Затем в Англии его начали добывать из торфа. Однако и в том и другом случае он получался лишь в небольших количествах. Коренное изменение произошло с налаживанием крупномасштабной переработки нефти. Сейчас – это один из наиболее доступных нефтехимических продуктов.



ЧТО СОБОЙ ПРЕДСТАВЛЯЕТ СВЕЧА?



Обыкновенная белая свеча не покажется кислой на вкус, если ее лизнуть языком, и все же она состоит из кислоты.

Если уронить каплю расплавленной свечи на лакмусовую бумагу, то можно убедиться в кислотных свойствах свечи.

Это тоже кислота, только твердая,
стеариновая – $C_{17}H_{35}COOH$

Продукты горения парафиновой свечи

- При горении парафиновой свечи в воздух выделяются токсичные соединения – бензол и толуол, и сгореть они не успевают – ведь температура горения невысокая. Основной путь, которым бензол попадает в организм человека – это дыхательные пути, поэтому люди, работающие там, где в воздухе постоянно есть пары бензола, часто страдают нарушениями сна, слабостью и головокружениями.



Виды свечей

Парафиновые



Восковые



Глицериновые



Гелевые



Жировые



Заклучение



Свечи прошли огромный путь с момента их создания. Люди изменили их предназначение. Сегодня у человека есть другие источники света в домах. Но свечи продолжают завоёвывать сердца людей и становятся всё более популярными.

Сегодня свечи символизируют праздник, успокаивают человека и являются частью декора наших жилищ, принося с собой в дом комфорт и уют.



Используемая литература



- **Фарадей М.** История свечи. – М.: Наука, 1980.
- www.bankreferatov.ru
- www.bibliofond.ru
- www.kak-sdelat-samoj.ru

