

Тест по литературе

**АЛЕКСАНДР СОЛЖЕНИЦЫН.
РАССКАЗ «МАТРЁНИН
ДВОР»**

Вопрос №1



- Рассказ «Матрёнин двор»:
- А) полностью достоверен и автобиографичен;
 - Б) основан на художественном вымысле;
 - В) основан на рассказах очевидцев, содержит элементы вымысла.

Вопрос №2



Повествование в рассказе ведётся:

- А) от первого лица;
- Б) от третьего лица;
- В) двумя рассказчиками.



Вопрос №3



**• Функция
экспозиции в
рассказе:**

- А) познакомить читателя с главными героями;
- Б) заинтриговать читателя тайной, объясняющей медленное движение поезда по отрезку железнодорожного пути;
- В) ознакомить с местом действия и указать на причастность повествователя к произошедшим событиям.

Вопрос №4

- *Повествователь поселился в Тальново, надеясь найти патриархальную Россию:*

А) и огорчился, увидев, что жители недоброжелательны по отношению друг к другу;



Б) и ни о чём не пожалел, потому что узнал народную мудрость и душевность жителей Тальново;

В) и остался жить там навсегда.

Вопрос №5

- *Повествователь, уделяя внимание бытоописанию, говоря о немолодой кошке, козе, о мышах и тараканах, вольготно живущих в доме Матрёны:*

А) не одобрял неаккуратность хозяйки, хотя и не говорил ей об этом, чтобы не обидеть;



Б) подчеркнул, что доброе сердце Матрёны жалело всё живое, и она приютила в доме тех, кто нуждался в её сострадании;

В) показал подробности деревенского житья.

Вопрос

В отличие от подробного описания Фаддея, портрет Матрёны скуп на детали:

«Обязанное старческим слинявшим платочком смотрело на меня в непрямых мягких отсветах лампы круглое лицо Матрёны...» Это позволяет:



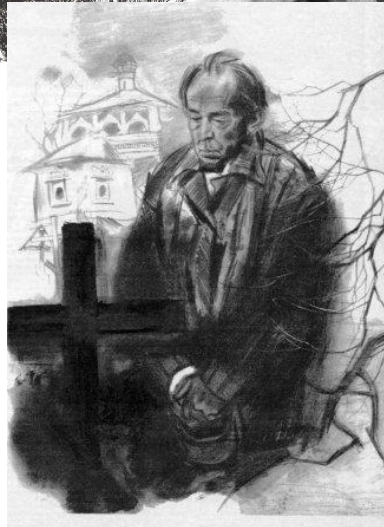
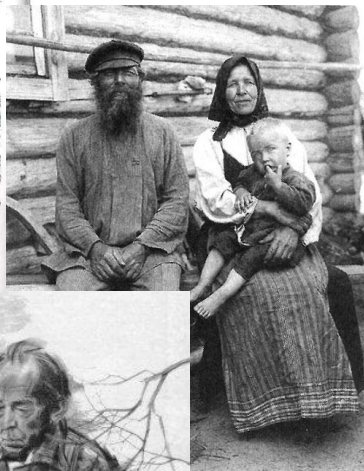
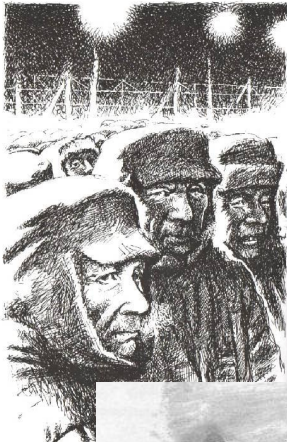
А) определить отношение автора к Матрёне, которая осталась загадкой для него;

Б) указать на принадлежность её к деревенским жителям;

В) увидеть глубокий подтекст в описании Матрёны: её сущность раскрывает не портрет, а то, как она живёт и общается с людьми.

Вопрос

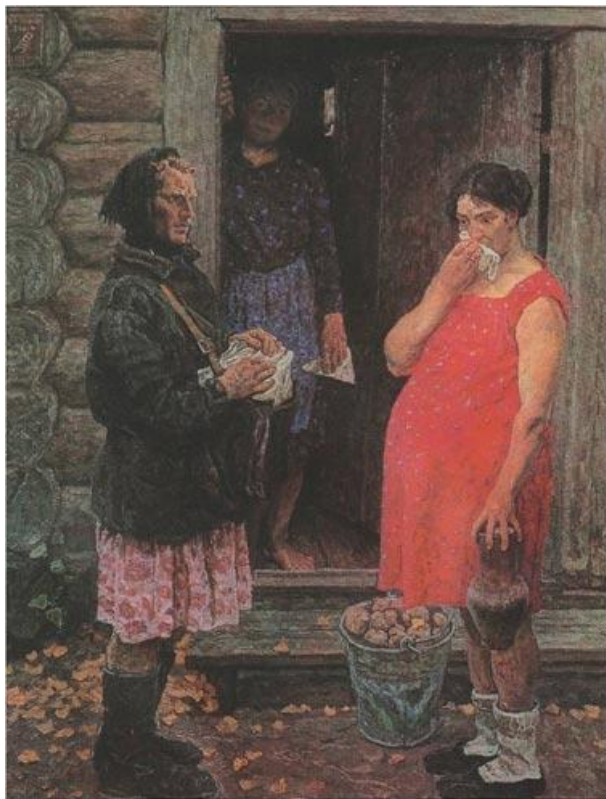
№7
*Матрёна показала повествователю
Игнатию историю своей горькой жизни:*



- А) так как ей не с кем было поговорить;
- Б) потому что ему тоже пришлось пережить трудные времена, и он научился понимать и сострадать;
- В) потому что хотела, чтобы её пожалели.

Вопрос №8

- *Недолгое знакомство с Матрёной позволило автору понять её характер. Она была:*



- А) добрая, деликатная, отзывчивая;
- Б) замкнутая, неразговорчивая;
- В) хитрая, меркантильная.

Вопрос №9

Суть русской души Матрёны автор почувствовал, когда она:



- А) ходила за святой водой на Крещение;
- Б) заплакала, услышав романсы Глинки по радио, принимая сердцем эту музыку;
- В) согласилась отдать горницу на слом.

Вопрос №10

- *Основная тема рассказа:*

А) месть Фаддея Матрёне;

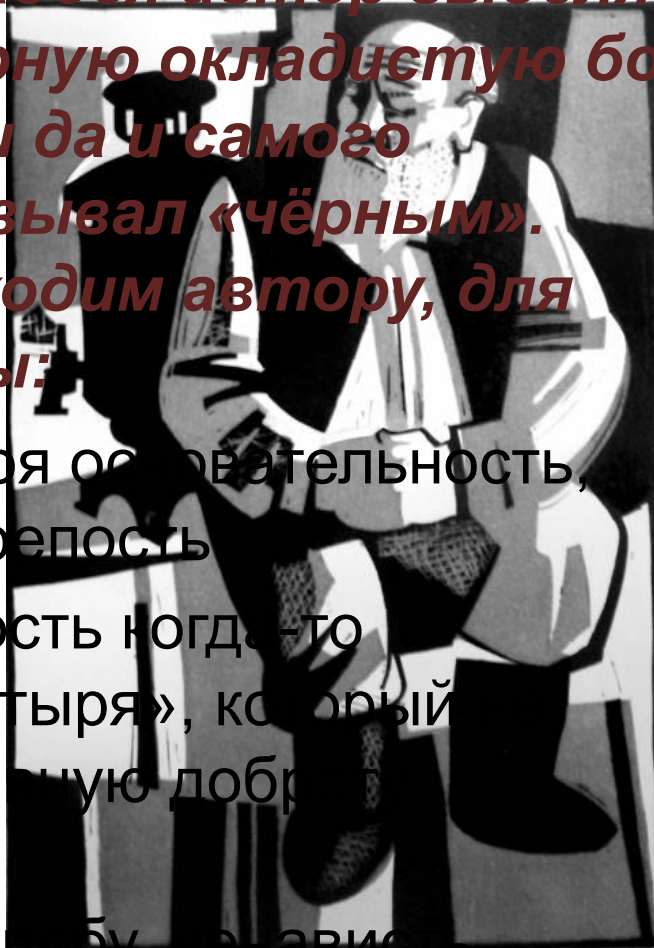
Б) отчуждённость Матрёны, жившей замкнуто и одиноко;

В) разрушение двора Матрёны как приюта доброты, любви и всепрощения.



Вопрос №11

В облике Фаддея автор выделяет чёрные волосы, чёрную окладистую бороду, чёрные усы и брови да и самого старика называл «чёрным». Цвет необходим автору, для того чтобы:



- А) выделить у героя осознанность, достоинство, крепость;
- Б) показать стойкость когда-то «смоляного богатыря», который растратил душевную доброту, щедрость;
- В) ярче выявить злобу, ненависть, жадность героя.

Вопрос

Повесть о том, что это:

№12

- А) художественно-обобщённый персонаж, показывающий полную картину событий;
- Б) действующее лицо рассказа, со своей историей жизни, самохарактеристикой и речью;



- В) нейтральный рассказчик.

Вопрос №13

Изображая плач родственниц по погибшей Матрёне, автор:

А) показывает близость героев к русскому национальному эпосу;



Б) показывает трагичность событий;

В) раскрывает сущность сестёр героини, которые в плаче спорят за наследство Матрёны.

Вопрос №14

Трагическим предзнаменованием событий можно считать:



- А) пропажу колченогой кошки;
- Б) потерю дома и всего, что с ним связано;
- В) разлад в отношениях с сёстрами.

Вопрос №15

Солженицын называет Матрёну праведницей, без которой не стоит село, согласно пословице. К такому выводу он пришёл:

- А) так как Матрёна всегда говорила правильные слова, к её мнению прислушивались;
- Б) потому что Матрёна соблюдала христианские обычаи;
- В) когда образ Матрёны стал ему понятен, близок, как и жизнь её без гонки за добром, за нарядами.

