



Создание лесопаркового «зеленого щита» вокруг города Челябинска



Правительство Челябинской области

Главное управление лесами Челябинской области



Лесопарковые зеленые пояса имеют принципиально важное значение для обеспечения права граждан на благоприятную окружающую среду.

«Зеленый щит» - это экологически эффективная территория, которая может быть устроена посредством установления особых природоохранных режимов и создания на территориях, занятых лесами, водными и иными природными объектами, выполняющими средообразующие, природоохранные, экологические, санитарно-гигиенические и рекреационные функции, лесопаркового зеленого пояса.

Закон о «зеленом щите», принятый по инициативе ОНФ, создал правовые условия для установления особого правового режима как в отношении лесов, так и в отношении иных элементов окружающей среды, подвергающихся антропогенному воздействию.





Основные положения закона о «зеленом щите» (принятые в 2016 году)

НКО, государственные органы и органы МСУ вправе обратиться с инициативой о создании ЛЗП в региональную общественную палату, которая организует публичные слушания. Если создание зеленого пояса одобрено палатой, ходатайство и протокол обнародуются и направляются в законодательный орган субъекта РФ. После принятия решения о создании «зеленого щита» схема планируемых границ ЛЗП размещается на сайте соответствующего органа власти.

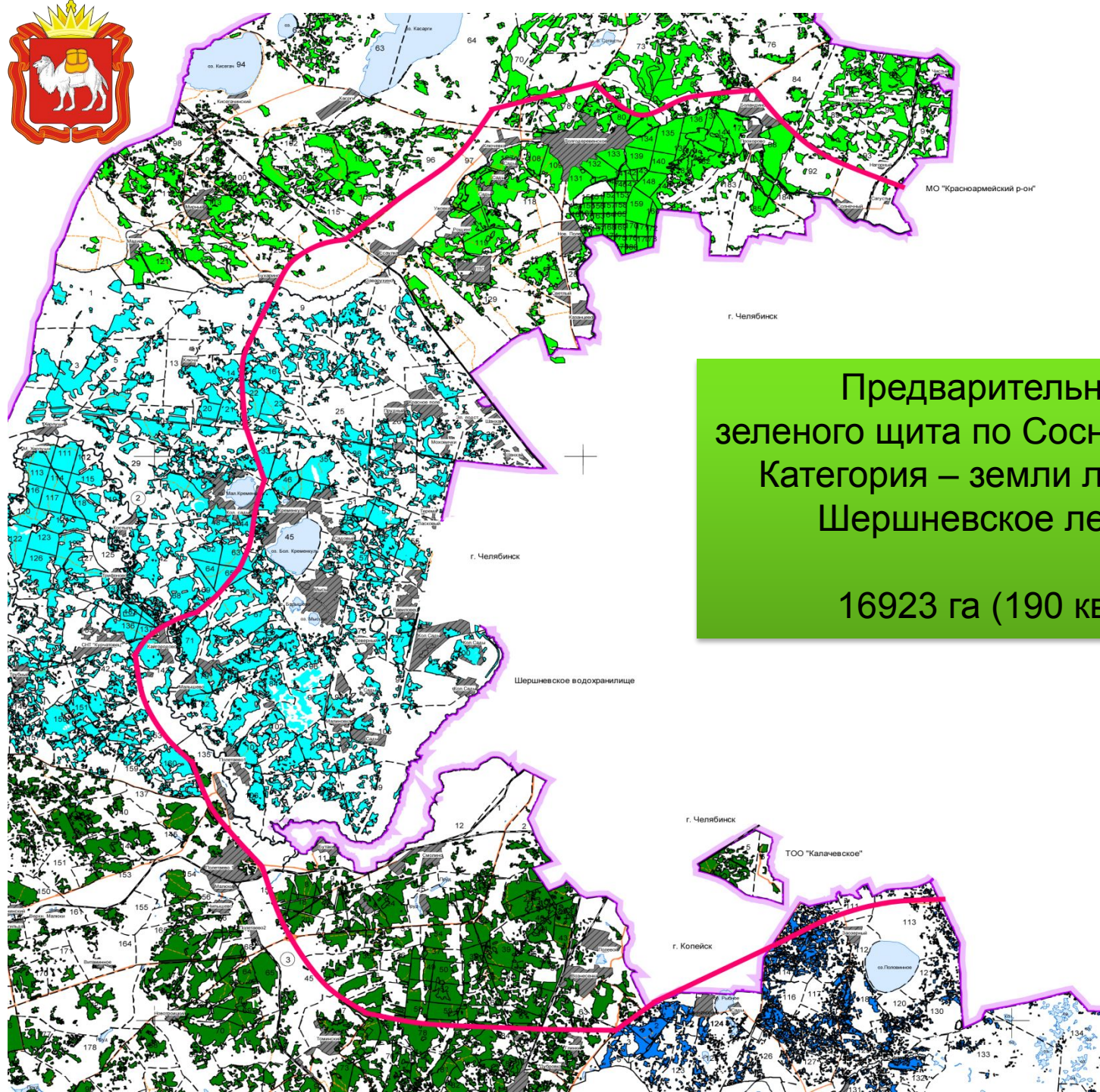
Границы ЛЗП подлежат включению в Единый государственный реестр недвижимости в соответствии с законодательством Российской Федерации.

На территориях зеленых поясов запрещаются или ограничиваются виды хозяйственной и иной деятельности, при осуществлении которых оказывается негативное воздействие на эти территории.

Граждане, изъявившие желание оказывать органам государственного надзора содействие в природоохранной деятельности на добровольной и безвозмездной основе, могут осуществлять общественный экологический контроль в качестве общественных инспекторов.

Закон дополняет КоАП статьями, предусматривающими административную ответственность за нарушения, совершенные в лесопарковом зеленом поясе.



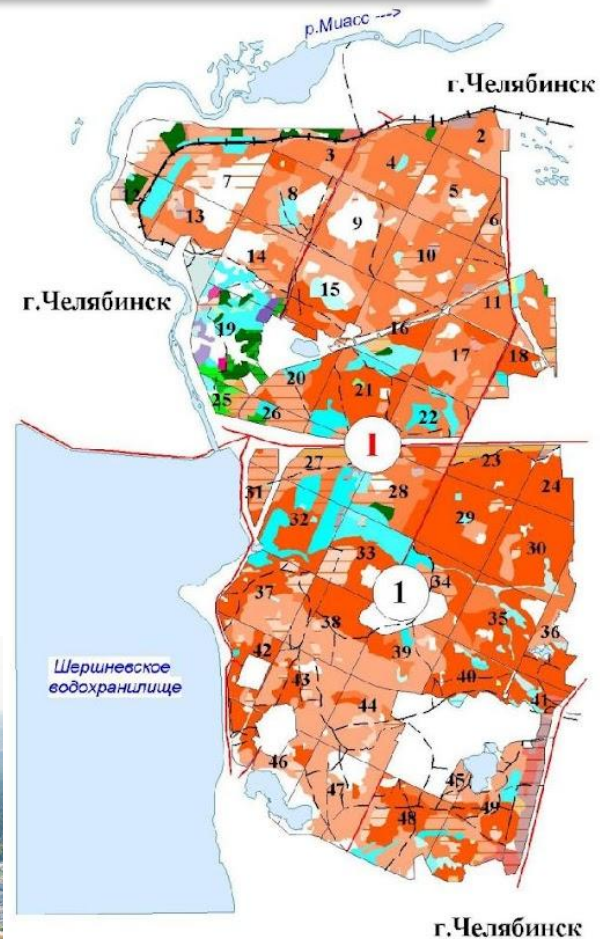


Предварительная схема
зеленого щита по Сосновскому району,
Категория – земли лесного фонда
Шершневское лесничество
16923 га (190 кварталов)



Челябинский бор

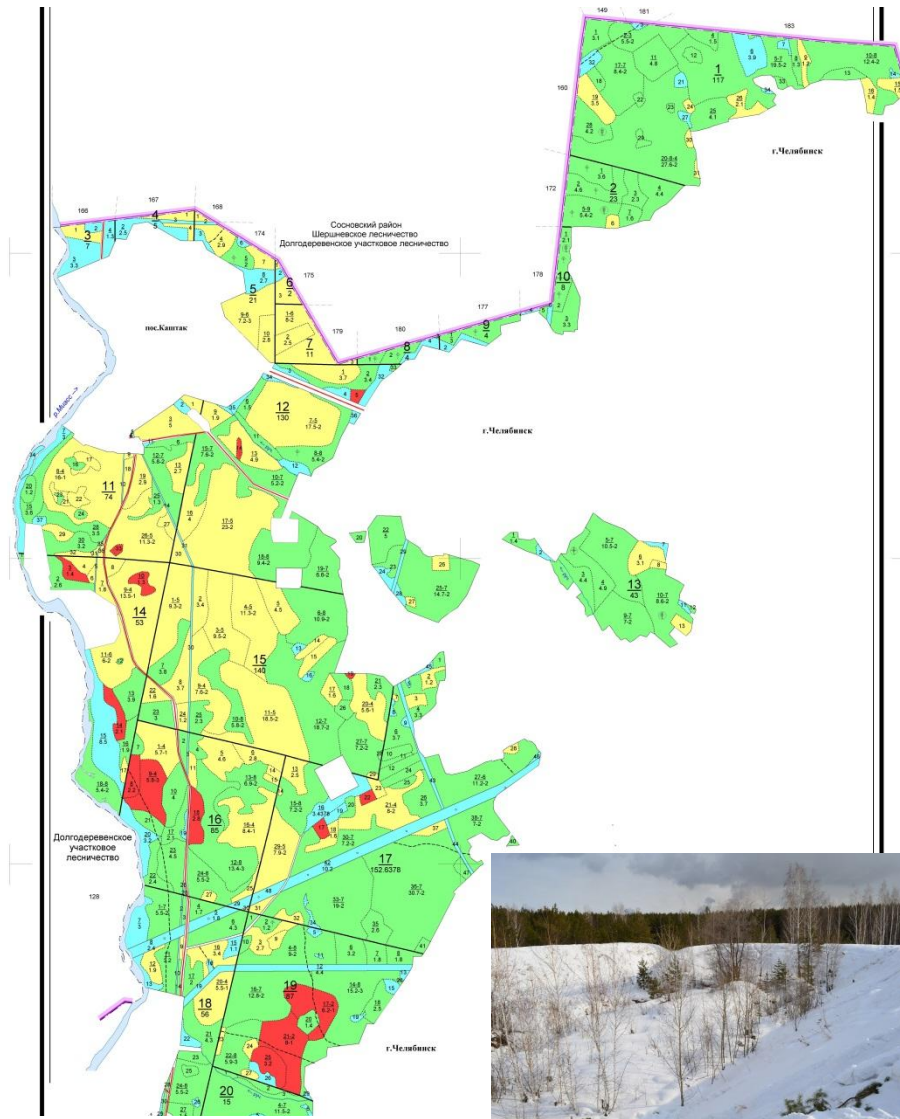
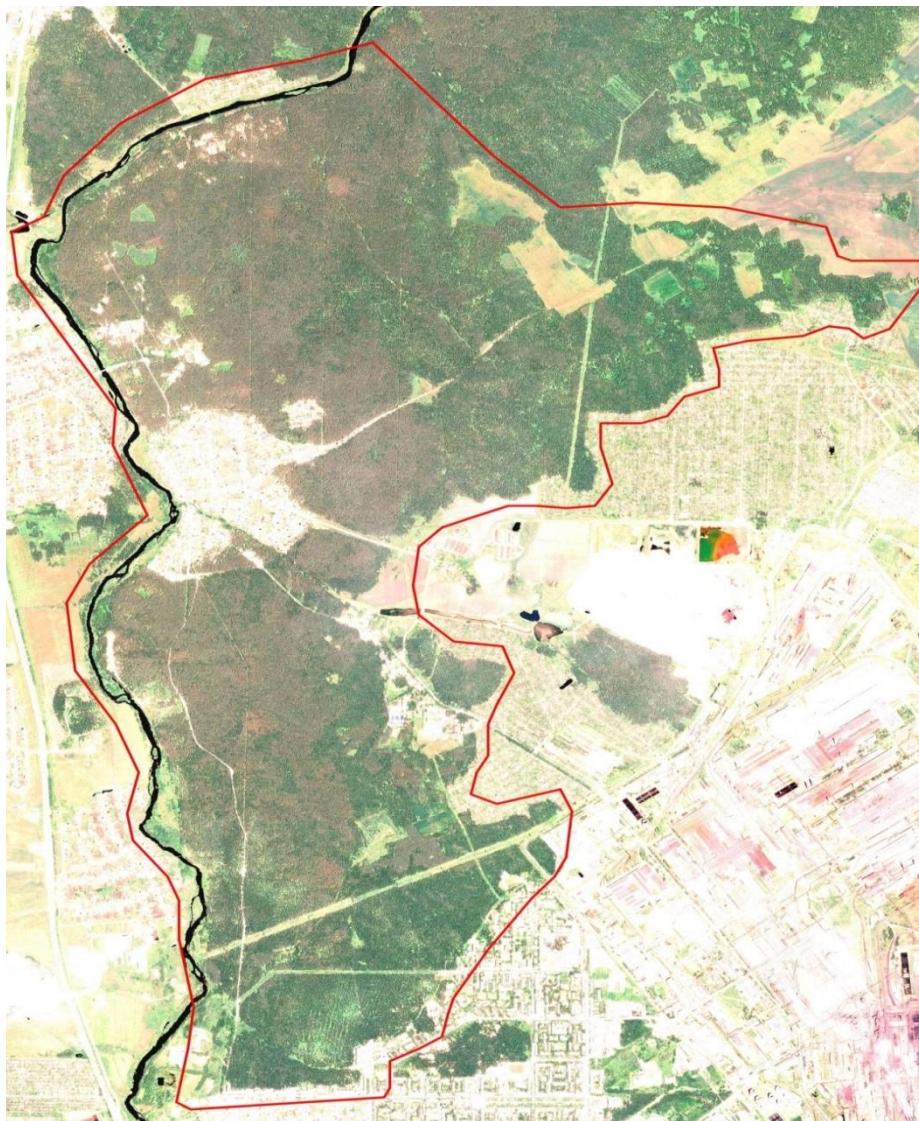
Категория – земли населенных пунктов
собственность Челябинской области
площадь 1130 га





Каштакский бор

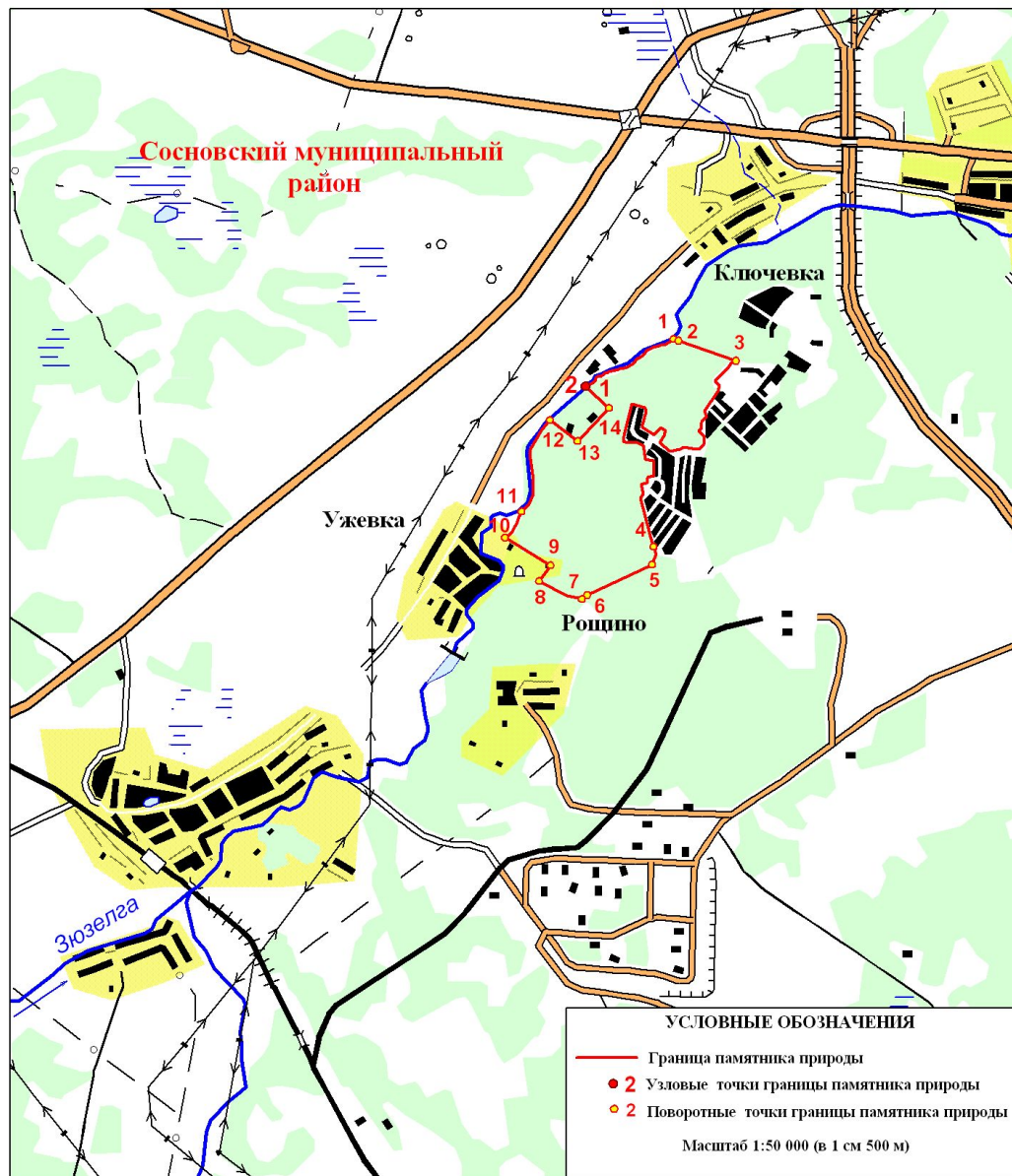
Категория – земли населенных пунктов
собственность Челябинской области площадь 1130 га





Ужовский бор

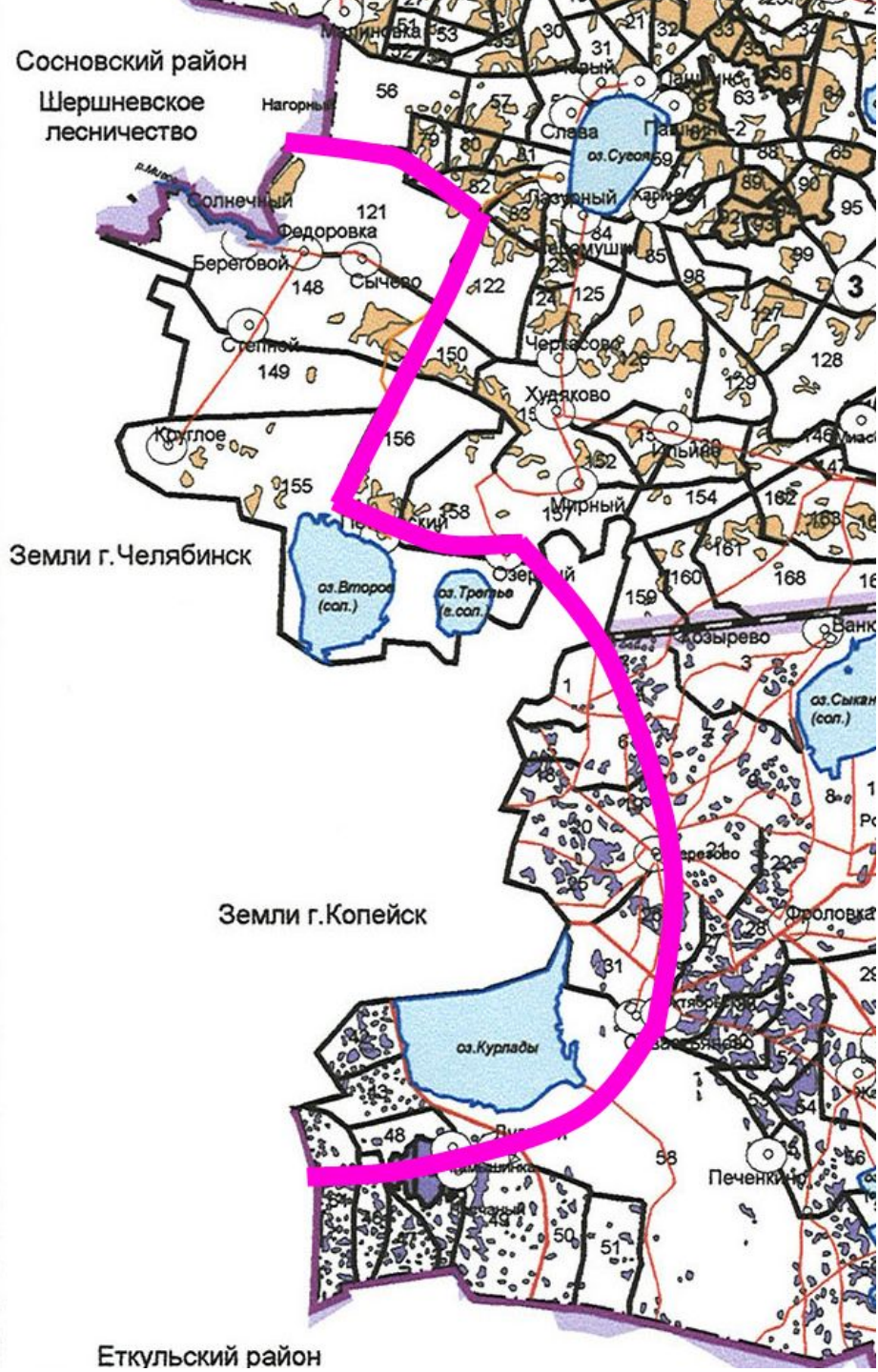
площадь 1130 га





Предварительная схема
зеленого щита по
Красноармейскому району,
Категория – земли лесного фонда
Красноармейского лесничества

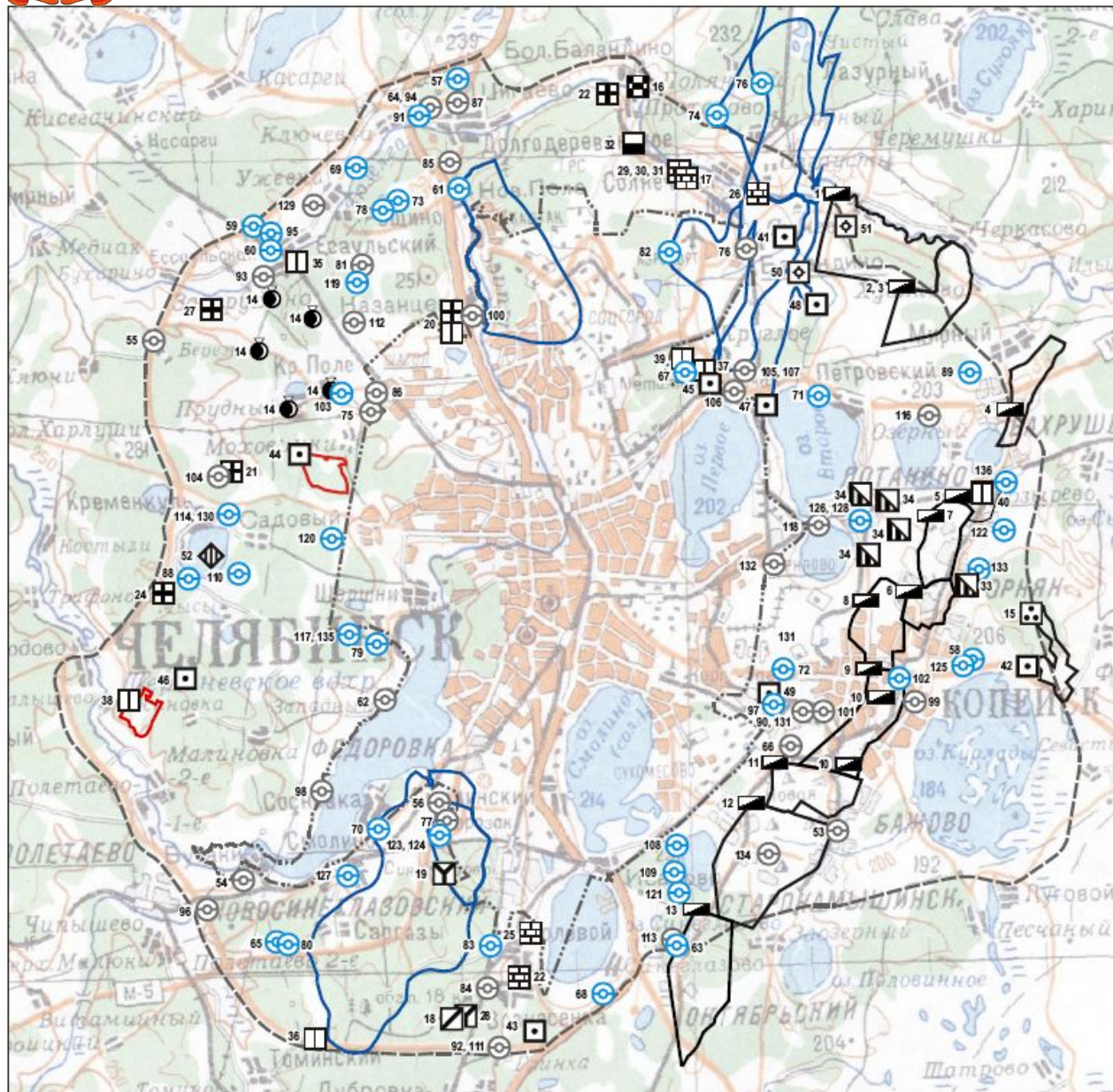
1448 га (19 кварталов)





Объекты минерально-сырьевых ресурсов по данным УРАЛНЕДРА – **136** объектов

в т.ч **39** участков госрезерва, **85** участков подземные воды



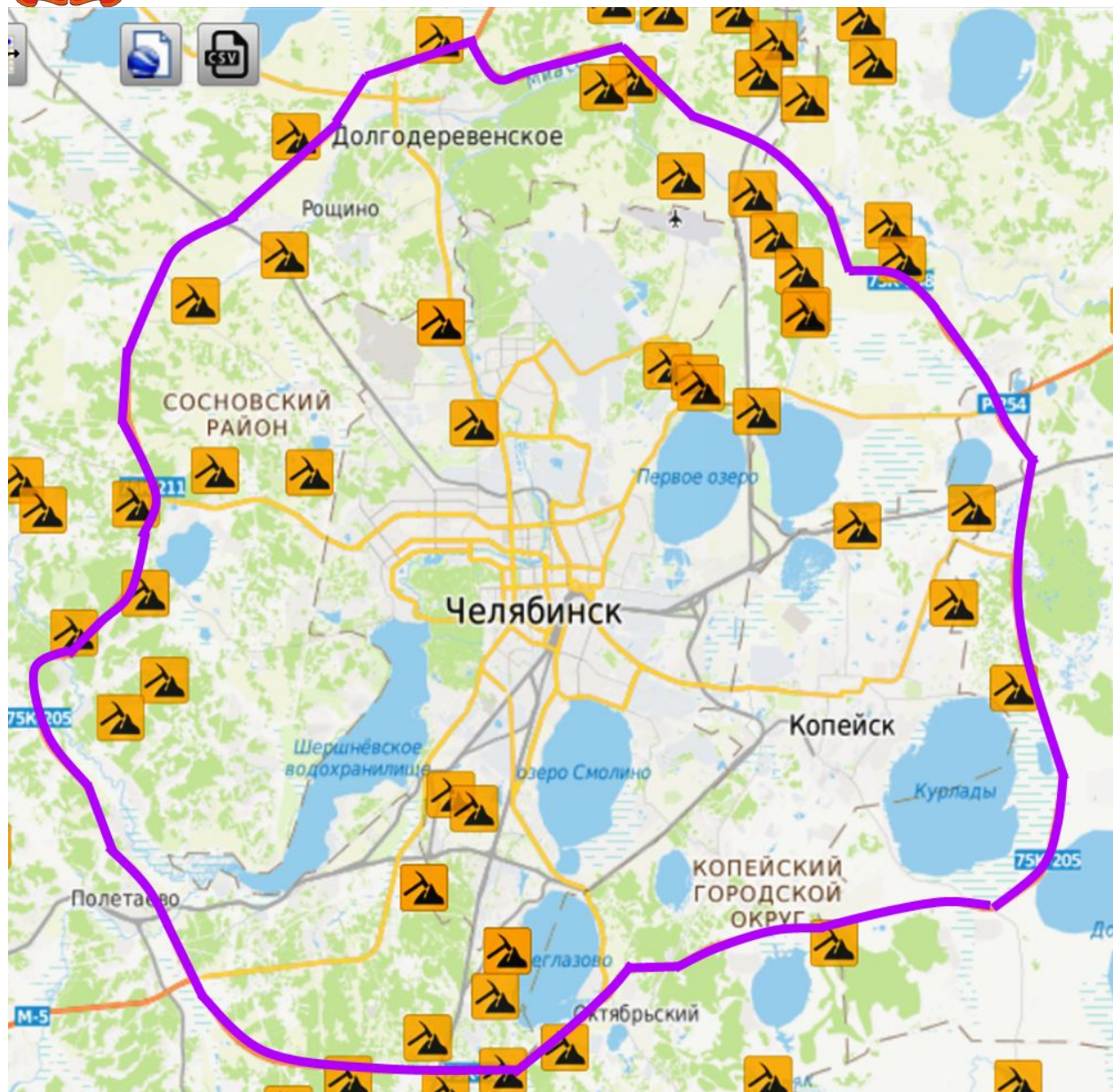
Карта минерально-сырьевых ресурсов
в границах проектируемого
“зелёного щита” г. Челябинска
масштаб 1 : 200 000

- уголь бурый
- глина огнеупорная
- гранит, гранодиорит
- диорит
- порфирит
- метаморфические породы
- мрамор
- известняк
- диатомит
- глины кирпичные
- песчано-гравийный материал
- песок строительный
- песок стекольный
- сапрпель
- вода питьевая
- вода техническая
- участки недр, выражающиеся в масштабе карты
- горные и геологические отводы, выражающиеся в масштабе карты
- контуры месторождений подземных вод, выражающиеся в масштабе карты
- граница г. Челябинска
- граница проектируемого “зелёного щита”



Правительство Челябинской области

Главное управление лесами Челябинской области



Объекты
недропользования по
данным Министерства
имущества и
природных ресурсов
Челябинской области

23 участка
действующие
лицензии

35 участков не
подлежащие
включению в
«зеленый щит»
(зарезервированные)



Участок 4

Участок 5

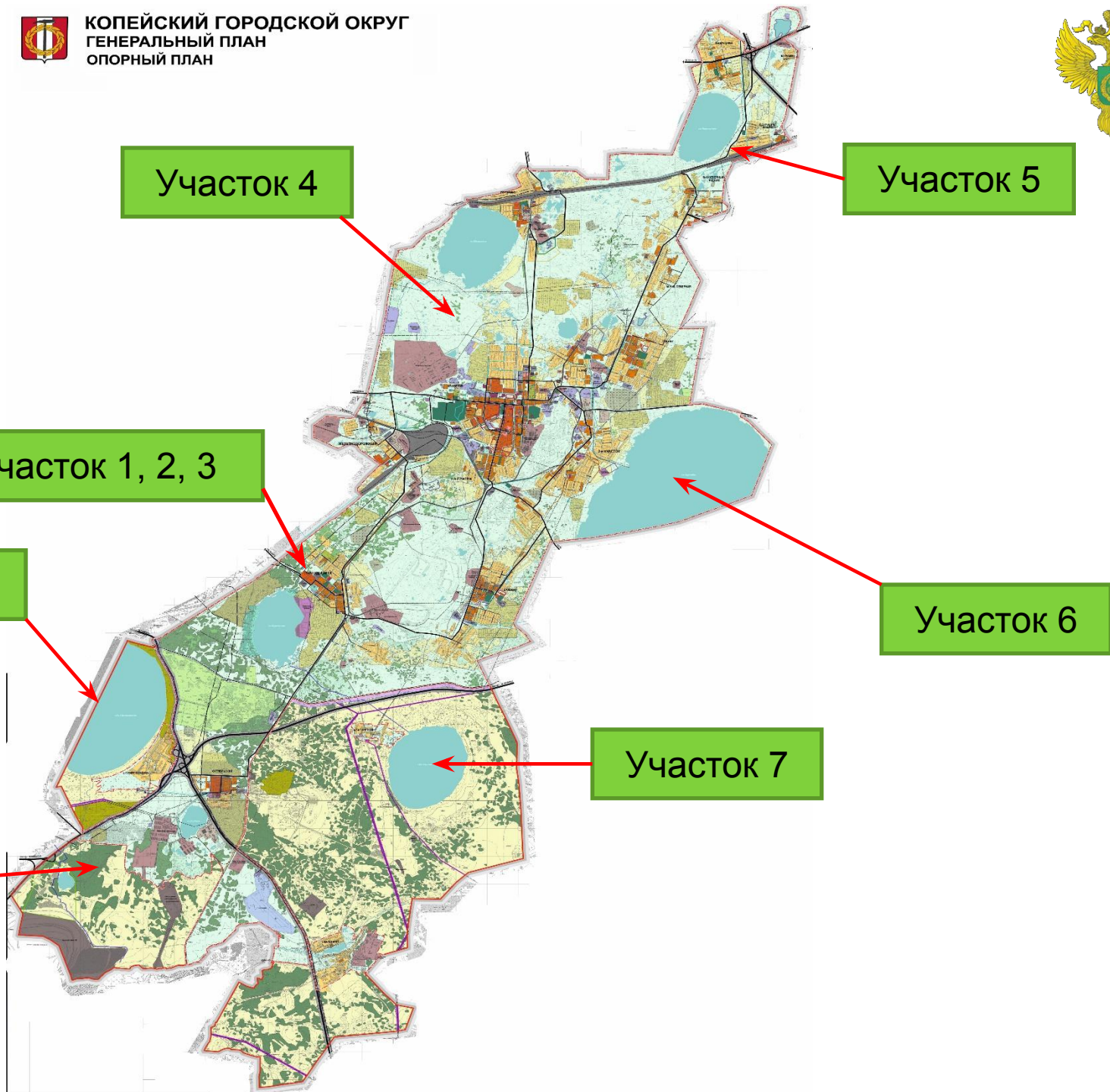
Участок 1, 2, 3

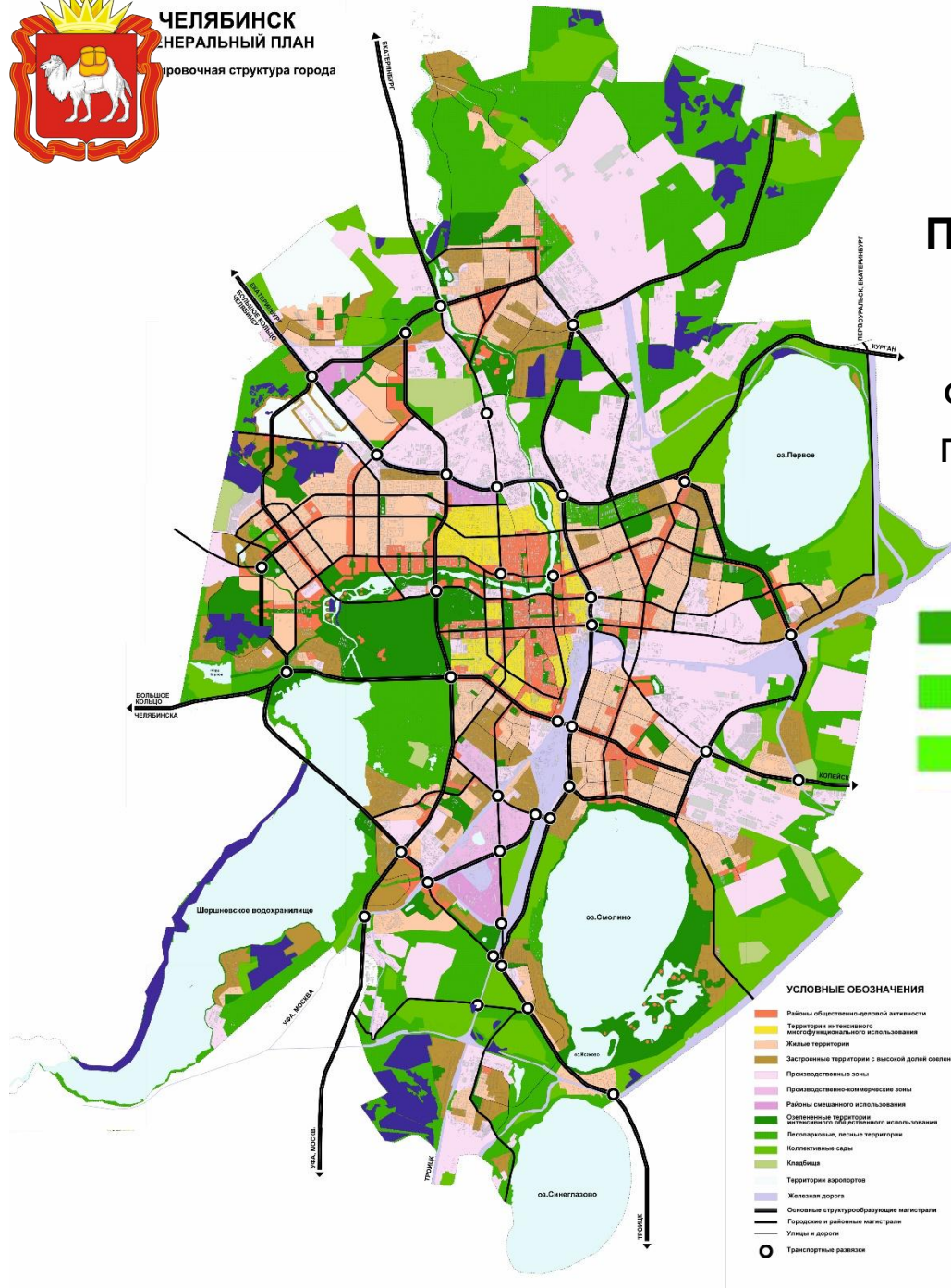
Участок 9

Участок 6

Участок 8




Участок 7





Предложения по зеленому щиту от города Челябинска

Фиолетовый цвет – городские леса, поставленные на кадастровый учет, предложенные в зеленый щит

-  Озелененные территории интенсивного общественного использования
-  Лесопарковые, лесные территории
-  Коллективные сады

УСЛОВНЫЕ ОБОЗНАЧЕНИЯ

-  Районы общественно-деловой активности
-  Территории интенсивного инфраструктурного использования
-  Жилые территории
-  Застроенные территории с высокой долей озеленения
-  Производственные зоны
-  Производственно-коммерческие зоны
-  Районы смешанного использования
-  Озелененные территории интенсивного общественного использования
-  Лесопарковые, лесные территории
-  Коллективные сады
-  Кладбища
-  Территории карьеров
-  Железная дорога
-  Основные структурообразующие магистрали
-  Городские и районные магистрали
-  Улицы и дороги
-  Транспорные развязки



Правительство Челябинской области

Главное управление лесами Челябинской области





Административные штрафы за допущенные нарушения в лесопарковых зеленых поясах



№№ пп	Статья я	Содержание статьи	Штраф
Нарушение правил использования лесов			
1	8.25	<i>- Нарушение порядка проведения рубок лесных насаждений - Использование лесов с нарушением условий договора аренды лесного участка, договора купли-продажи лесных насаждений, договора безвозмездного пользования лесным участком, иных документов, на основании которых предоставляются лесные участки</i>	<i>наложение административного штрафа на граждан в размере от 4 до 5 тысяч рублей; на должностных лиц - от 20 тыс. руб. до 40 тыс. руб.; на юридических лиц - от 250,0 тыс. руб. до 500 тыс.рублей</i>
Нарушение правил санитарной безопасности в лесах			
2	8.31	<i>Загрязнение лесов сточными водами, химическими, радиоактивными и другими вредными веществами, отходами производства и потребления и (или) иное негативное воздействие на леса</i>	<i>наложение административного штрафа на граждан в размере 5 тыс. рублей; на должностных лиц - от 20 тыс. до 40 тыс. рублей; на лиц, осуществляющих предпринимательскую деятельность без образования юридического лица, - от 20 тыс. до 40 тысяч рублей или административное приостановление деятельности на срок до девяноста суток; на юридических лиц - от 250 тыс. до 500 тысяч рублей или административное приостановление деятельности на срок до 90 суток</i>
Нарушение правил пожарной безопасности в лесах			
3	8.32.	<i>- Нарушение правил пожарной безопасности в лесах - Выжигание хвороста, лесной подстилки, сухой травы и других лесных горючих материалов с нарушением требований правил пожарной безопасности на земельных участках, непосредственно примыкающих к лесам, защитным и лесным насаждениям и не отделенных противопожарной минерализованной полосой шириной не менее 0,5 метра</i>	<i>наложение административного штрафа на граждан в размере от 4 тыс. до 5 тыс. рублей; на должностных лиц - от 20 тыс. до 40 тыс. рублей; на юридических лиц - от 250 тыс. до 500 тыс. рублей.</i>
Нарушение режима осуществления хозяйственной и иной деятельности в лесопарковом зеленом поясе			
4	8.45.1	<i>Нарушение режима осуществления хозяйственной и иной деятельности в лесопарковом зеленом поясе</i>	<i>наложение административного штрафа на граждан в размере от 4 тыс. до 5 тыс. рублей; на должностных лиц - от 20 тыс. до 40 тыс. рублей; на юридических лиц - от 250 тыс. до 500 тыс. рублей или административное приостановление деятельности на срок до 90 суток</i>



Земли лесного фонда
Красноармейского и
Шершневского
лесничеств
209 кварталов
18371 гектаров

Земли ООПТ
Челябинской
области
Челябинский,
Каштакский,
Ужовский боры

Зеленый щит Челябинска

Городские леса
Челябинска
15 участков,
площадь 1635

Участки города
Копейска
9 контуров, в т.ч.
водные объекты
озера Шелюгино,
Четвертое, Курлады,
Половинное,
Синеглазово



Правительство Челябинской области
Главное управление лесами Челябинской области



Спасибо за внимание!