

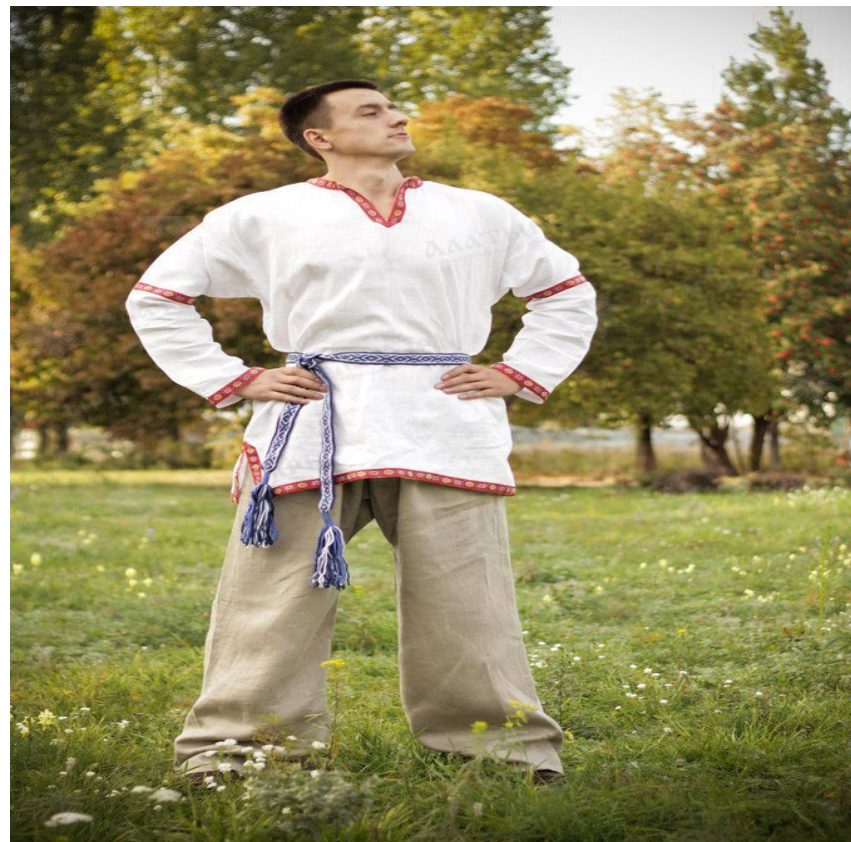
Как одевались в старину?

Главной одеждой на Руси – была рубаха. Рубаху носили с поясом, который служил оберегом.

У женщин – длинная рубаха.



У мужчин – короткая.



На рубахах вышивали символы:



Женщины с южных земель поверх рубахи надевали юбку- понёву, а мужчины вместо брюк носили порты.





Самой
распространённой
одеждой женщин на
Руси был сарафан.
Сарафан – длинная
одежда без рукавов.





Пояс был обязательным элементом народного костюма. Без него невозможно было показаться перед людьми. Опоясаться – значит спасти себя от злых духов.





- Важной частью женского костюма был передник или **фартук**. На Смоленщине его называли **«хвартук»**.



Женские головные уборы были разнообразны, но все они полностью скрывали волосы, которые по народному поверью обладали колдовской силой.



Кокоршник



Кичка



Кика



Сорока



Повязка



Сборник



Зимняя шапка

Обувь: на ноги наматывали онучи из льна и поверх надевали лапти. В зимнее время надевали шерстяные носки и лапти.



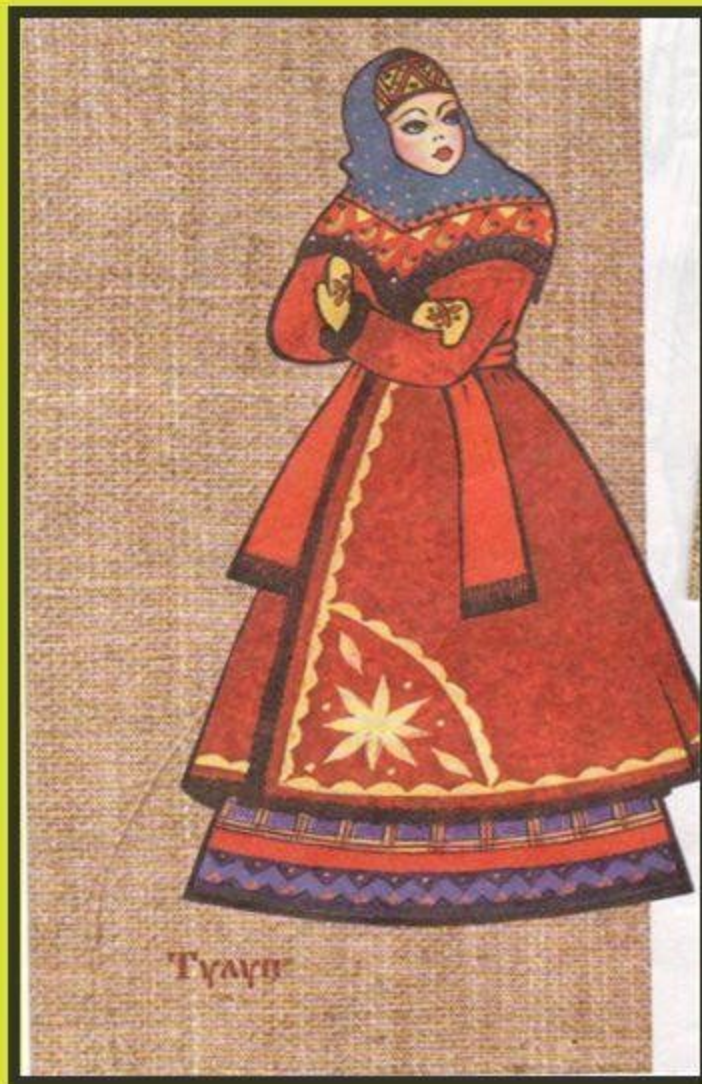
Мужская народная одежда



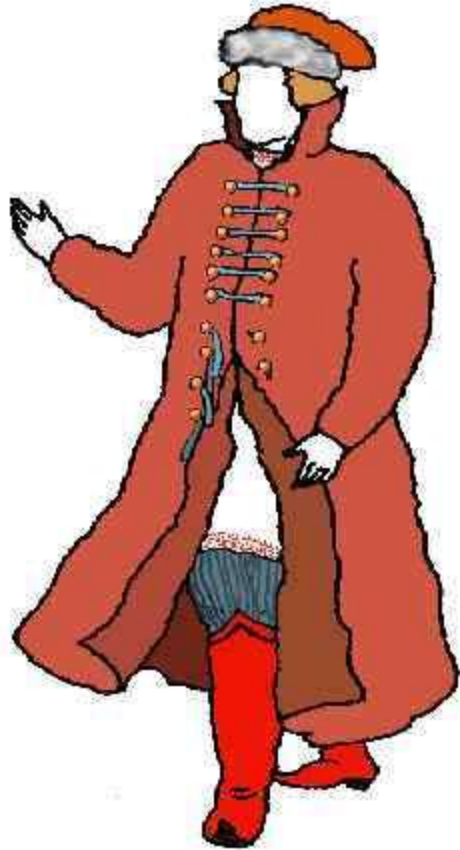
Традиционная зимняя одежда

Полушубок – короткая,
до колен овчинная
шуба

Тулуп – долгополая
 меховая шуба, полы
 которой заходят
 одна за другую,
 подвязывался ярким
 поясом



Древнерусский костюм



Кафтан –
верхняя мужская
одежда

Зипун –
разновидность
легкого
кафтана, с
длинными
рукавами, без
воротника





Зимой крестьяне носили шубы из овчины мехом
внутри и валенки. На голову мужчины одевали
шапки из валяной овечьей шерсти, женщины
поверх шапочки повязывали платки.



<https://yandex.ru/video/preview?filmId=12912057549824063171&text=%D1%80%D1%83%D1%81%D1%81%D0%BA%D0%B8%D0%B5%20%D0%BD%D0%B0%D1%80%D0%BE%D0%B4%D0%BD%D1%8B%D0%B5%20%D0%BC%D1%83%D0%BB%D1%8C%D1%82%D0%B8%D0%BA%D0%B8&parent-reqid=1567858442053079-1092237212538603797400092-vla1-0262>

мультфильм «Снегурочка»