

Microsoft Excell

Жоспары:

- MS Excel-дің шығу тарихы
- MS Excel-дің нұсқалары
- MS Excel-ге кіру жолы
- MS Excel-дің жұмыс кітабы
- MS Excel кестелік процессорының элементтері
- Ұяшық функциялары

1979 жылы 2 экономист студент Дэн Бриклин және Боб Френкстон үй тапсырмасын тез орындауға көмектесетін және уақытты үнемдейтін әдіс ойлап табуды шешті. Олар тарихта 1-ші рет электронды кесте бағдарламасын жазып, оны Visual Calculator сөзінен қысқартылған Visi Calc (көрсеткіш калькулятор) деп аталады. Сондықтан барлық электронды кестелер бағдарламасы, оның ішінде Excel программасы Дэн мен Бобтың арқасында жүзеге асты.

Нұсқалары

- 1988 – Ms Excell 2.0
- 1990- Ms Excell 3.0
- 1992- Ms Excell 4.0
- 1993 –Ms Excell 5.0
- 1995- Ms Excell 7
- 1997- Ms Excell 8
- 1999- Ms Excell 9
- 2001- Ms Excell 10
- 2003-Ms Excell 11
- 2007-Ms Excell 12
- 2010-Ms Excell 13
- 2012-Ms Excell 14

Кестелік құрылымды құжаттармен жұмыс істеуге арналған кең таралған құралдардың бірі - **Microsoft Excel**

Excel – жай ғана бағдарлама емес, оны көптеген математикалық амалдарды, күрделі есептерді жеңілдету үшін пайдалануға болады.

Бұл программаға кіру үшін: Пуск → Программы → Microsoft office MS Excel.

Осы амалдарды орындағаннан кейін Excel терезесі ашылады.

Главная Вставка Разметка страницы Формулы Данные Рецензирование Вид Office Tab Acrobat

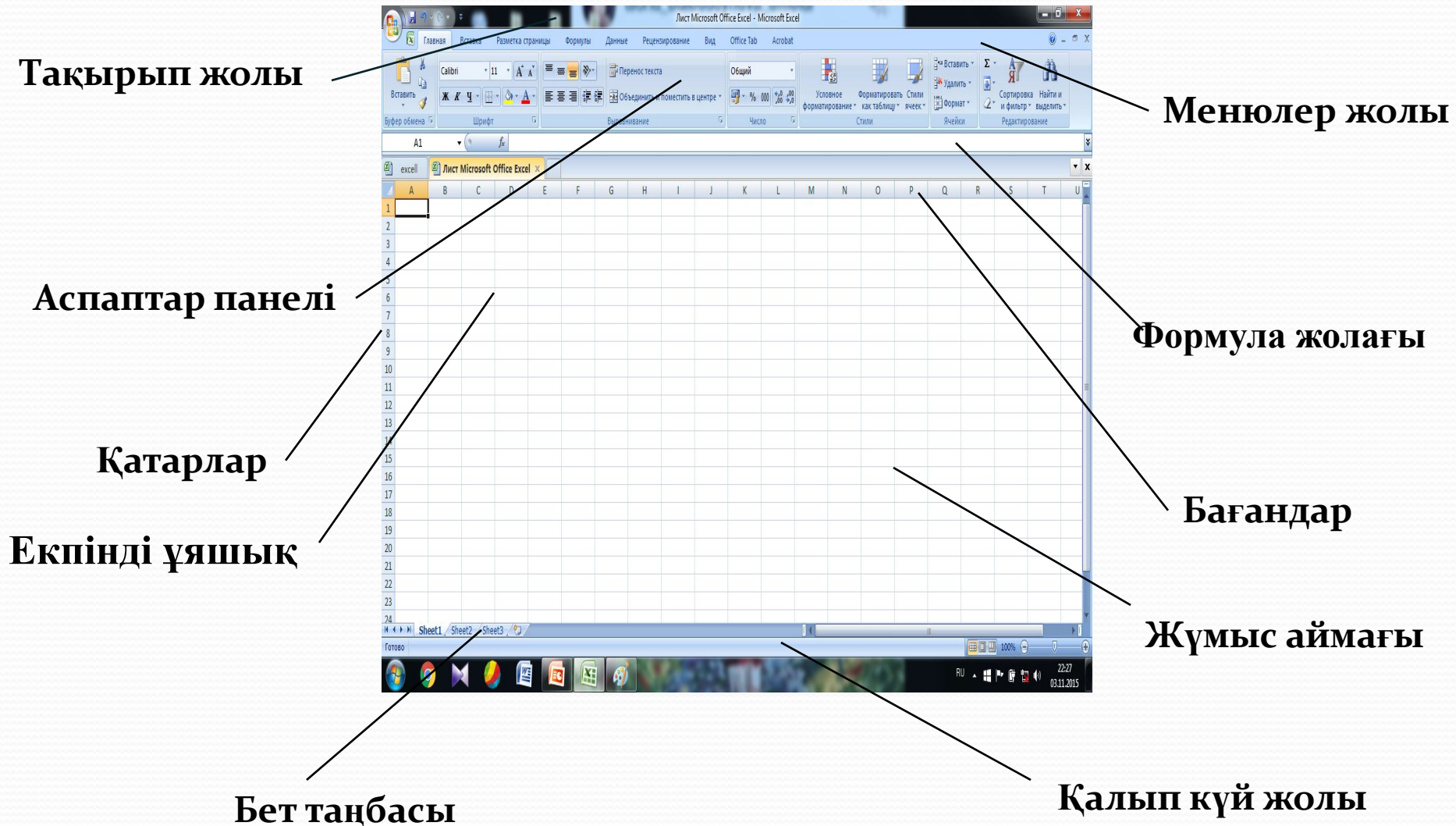
Вставить Буфер обмена Шрифт: Calibri 11 Выравнивание: Общий Число: % 000 Стили: Условное форматирование, Форматировать как таблицу, Стили ячеек Ячейки: Вставить, Удалить, Формат Редактирование: Сортировка и фильтр, Найти и выделить

A1

excel Лист Microsoft Office Excel

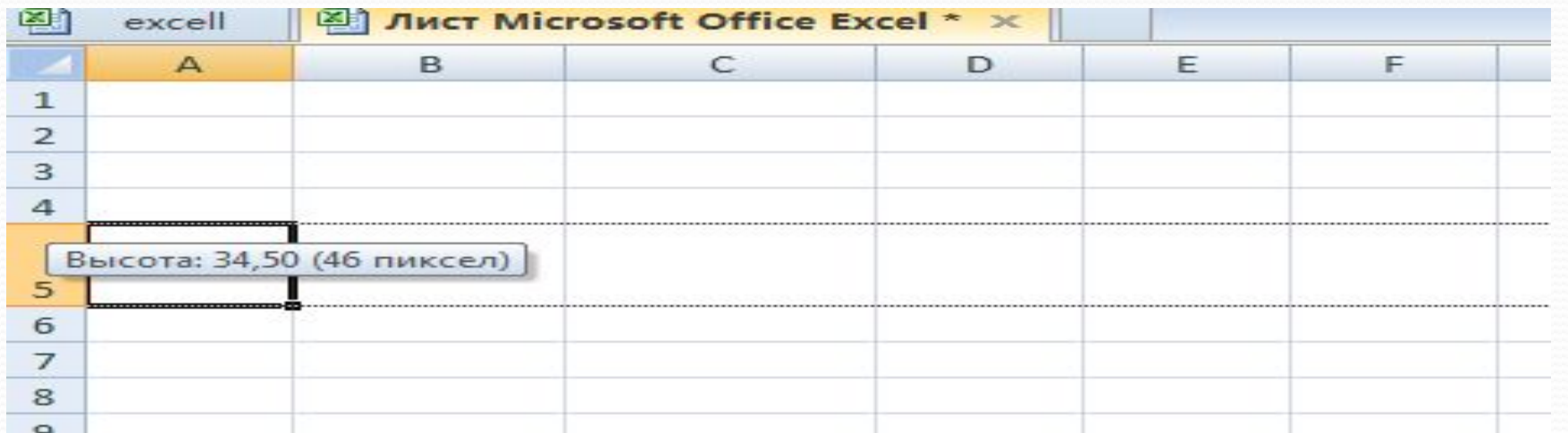
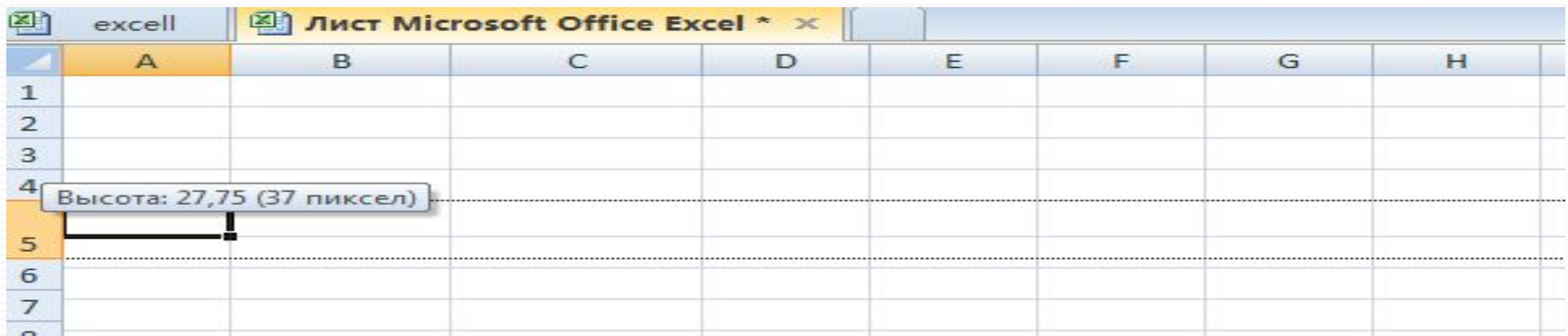
	A	B	C	D	E	F	G	H	I	J	K	L	M	N	O	P	Q	R	S	T	U
1																					
2																					
3																					
4																					
5																					
6																					
7																					
8																					
9																					
10																					
11																					
12																					
13																					
14																					
15																					
16																					
17																					
18																					
19																					
20																					
21																					
22																					
23																					
24																					

Excel кестелік процессорының элементтері



Ms Excel-де 65,536 қатар бар.

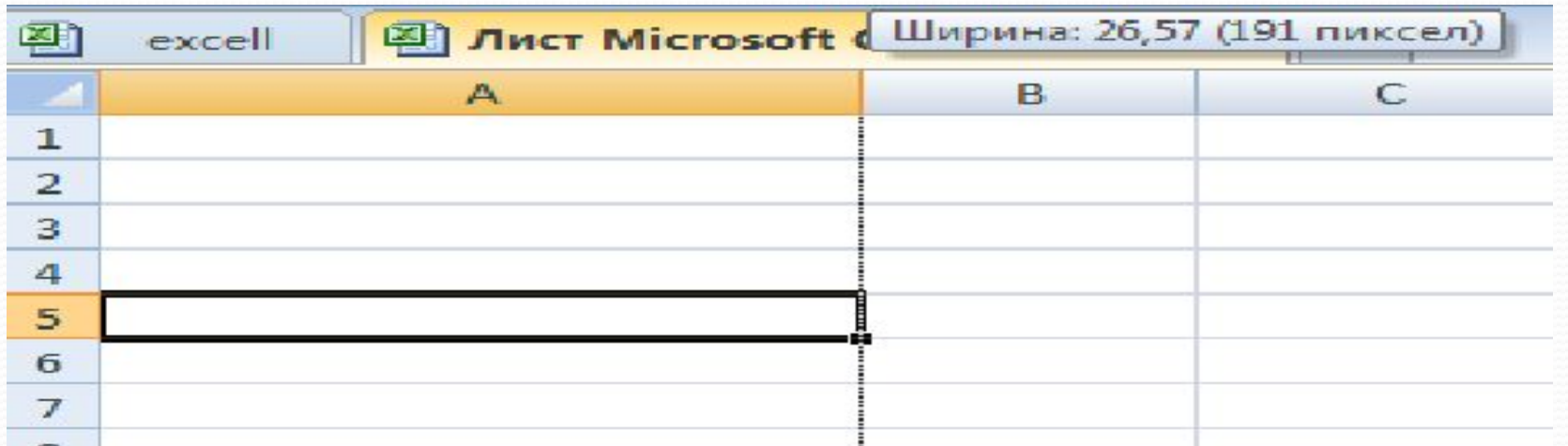
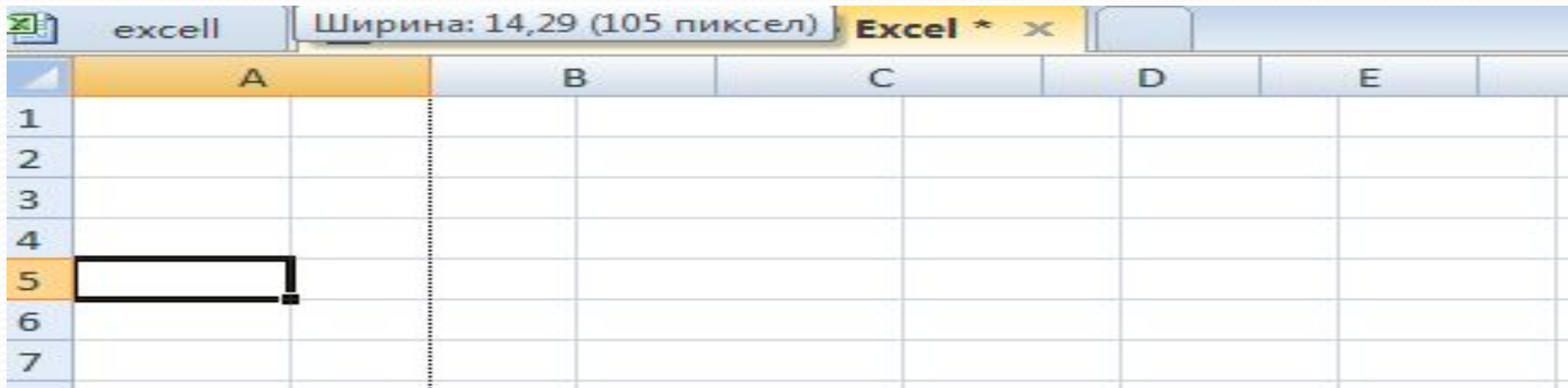
Қатарларды кеңейту:



Ms Excel-де 256 баған бар.

Олар латын алфавитімен беріледі.

Бағанды кеңейту:



Бағандар мен қатарлардың қиылысқан жері – ұяшық деп аталады.

Ол электрондық кестенің мәлімет енгізетін ең кіші элементі болып табылады. Мәліметтердің келесі үш типінің біреуін ғана енгізе аламыз:

- Сан
- Формула
- Мәтін

Әрбір ұяшықтың өз адресі болады.

Мыс: А9;Д21; F5; G7 т.б

Число

Выравнивание

Шрифт

Граница

Заливка

Защита

Числовые форматы:

- Общий
- Числовой
- Денежный
- Финансовый
- Дата
- Время
- Процентный
- Дробный
- Экспоненциальный
- Текстовый
- Дополнительный
(все форматы)

Образец

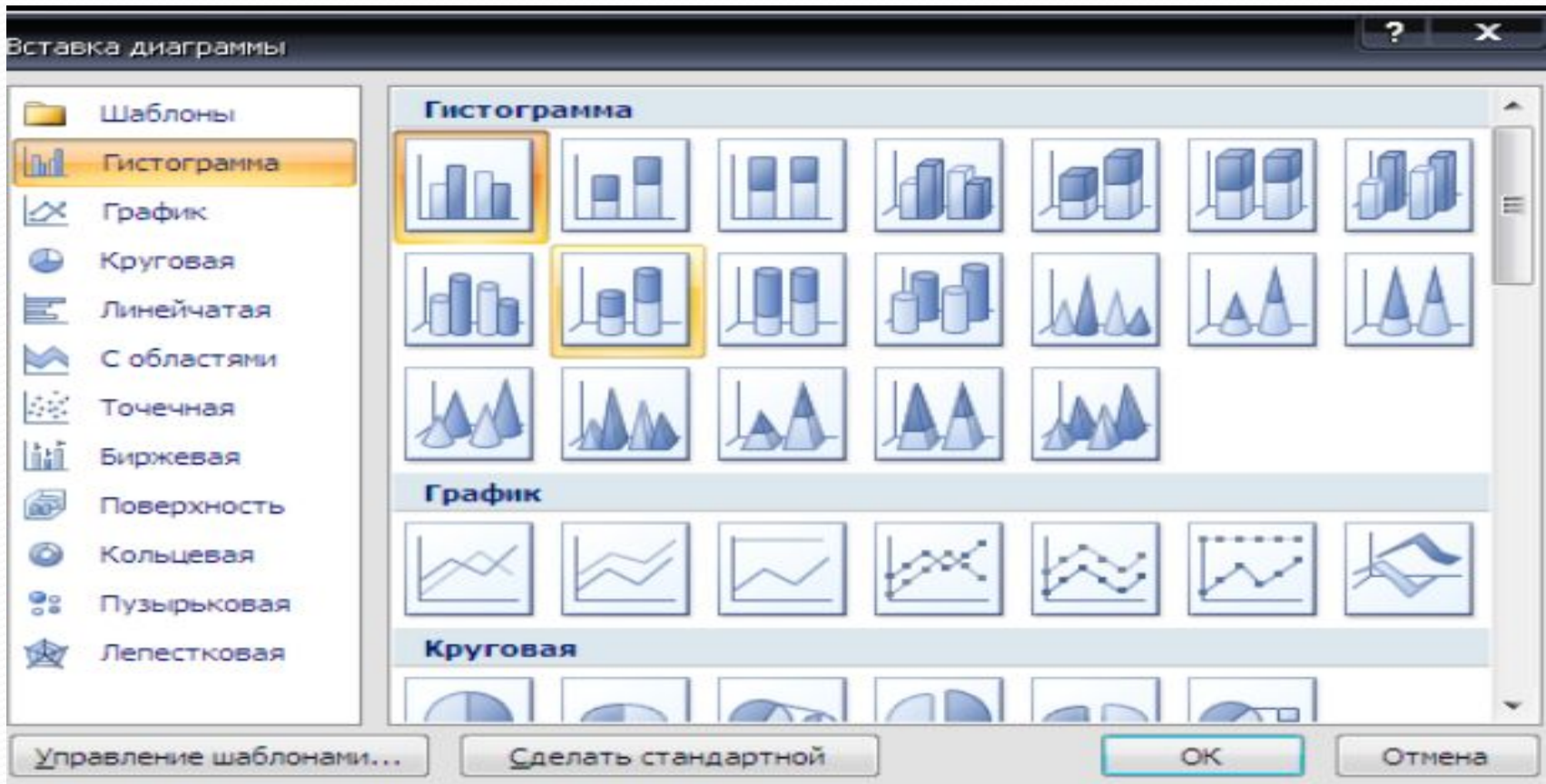
Общий формат используется для отображения как текстовых, так и числовых значений произвольного типа.

OK

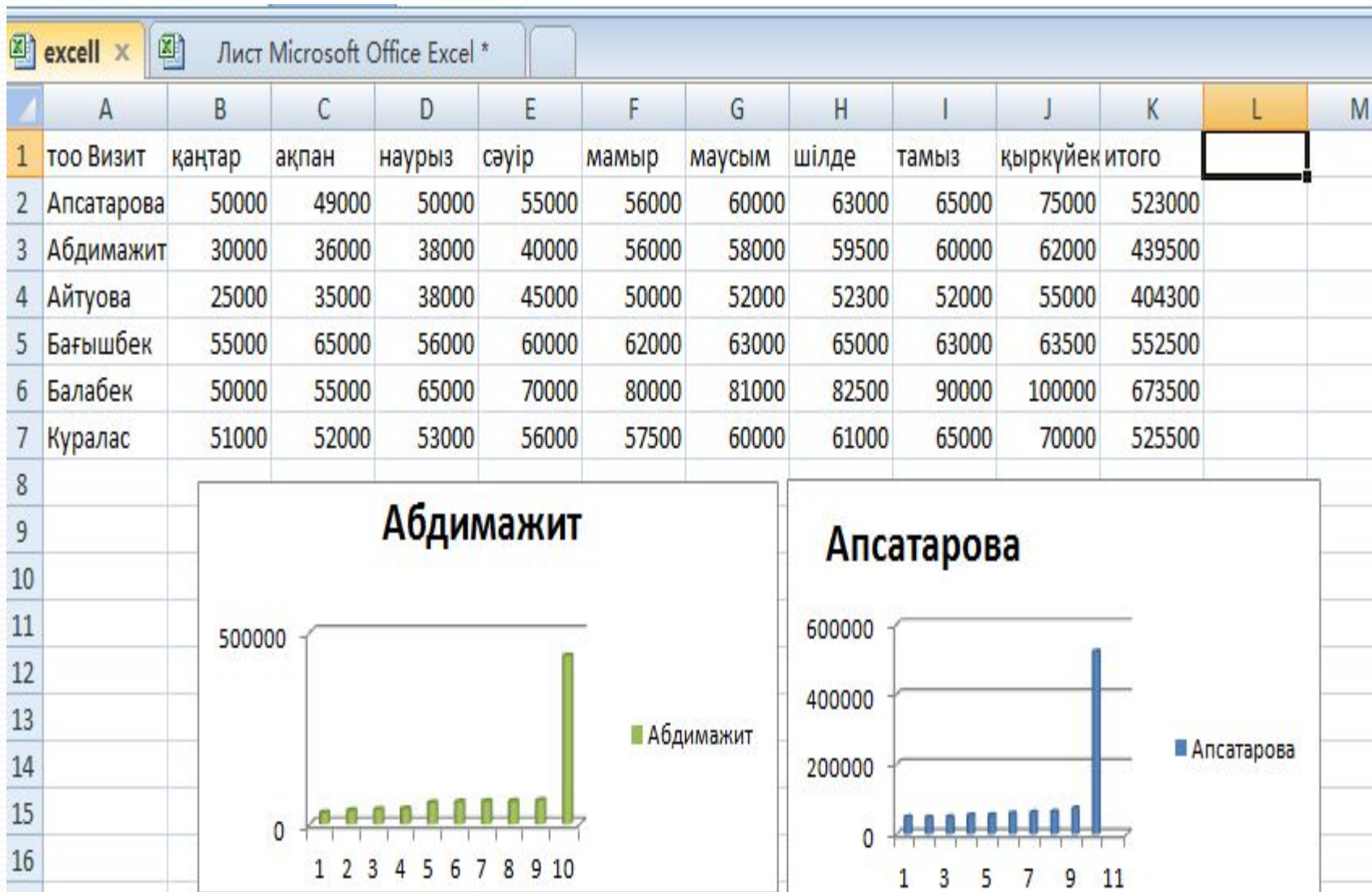
Отмена

Диаграмма- нақты процесстер мен құбылыстардың өзара сипаттайтын сандық көрсеткіштер сызба түрінде кескінделетін нұсқалар

Диаграмма түрлері:



Ms Excel –де диаграмма кұру



**Microsoft Excel-дің
мүмкіндігінің көп жақтылығы
тек экономика саласында
ғана емес, ғылыми зерттеу,
әкімшілік жұмыстарын да
кеңінен қолданылады.**



**Зейін қойып
ТЫНДАҒАНДАРЫҢЫЗҒА
рахмет**