



**Стандартные условия
сервисного обслуживания
фирмы LAC**

ПОСЛЕДОВАТЕЛЬНОСТЬ ПРИ ПРОДАЖЕ ЗАПАСНЫХ ЧАСТЕЙ



Art of heating

1. Запрос запасных частей (указать тип и серийный номер устройства)
2. Партнёр получит предложение цены и ориентировочную дату поставки
3. В случае заинтересованности партнёр пошлёт заказ по эл. почте

ПОСЛЕДОВАТЕЛЬНОСТЬ ПРИ ПРОДАЖЕ ЗАПАСНЫХ ЧАСТЕЙ



Art of heating

4. Когда заказ готов к экспедиции, партнёр получит информационное сообщение
5. Оплата за пересылку и упаковку тарифицируется отдельно в зависимости от конкретной поставки
6. После получения груза, партнёр подтвердит накладную и пошлёт на адрес uctarna@lac.cz
7. Оригинал счета-фактуры за товар партнёр получит по почте

ПАРТНЁРСКАЯ ЦЕНА НА ЗАПАСНЫЕ ЧАСТИ



Art of heating

= Основная продажная цена – 20%*

* На регулятор НТН8 скидка 10%

Требования к сервисному технику партнёра



- коммуникация на чешском или английском языке
- электрическое образование и профессиональная подготовка для самостоятельной деятельности по эл. оборудованию в соответствии с правилами конкретной страны (в Чехии § 6 Закона 50/1978 Сб.)
- умение читать технические чертежи
- ловкость рук
- способность самостоятельной технической работы
- оснащение инструментами и приборами, согласно предписанию LAC
- обучение у производителя или по сервисному

Гарантийное и послегарантийное обслуживание



Art of heating

Ответственность фирмы LAC

консультация во время решения ремонта
обучение сервисных техников партнёра
запасные части

транспортные расходы на запасные части или на печи в Чешской Республике (возможно на адрес партнёра)

в сложных случаях по просьбе партнёра присылает фирма LAC своих сервисных специалистов на место ремонта

Ответственность партнёра

идентифицировать печь (тип и серийный номер) и проблему (фото и описание)

уведомление в отдел сервисного обслуживания фирмы LAC
обеспечить гарантийный и пост-гарантийный ремонт своими сер. техниками

произвести отчёт работы гарантийного обслуживания -

уведомление в отдел сервисного обслуживания фирмы LAC

Гарантийное обслуживание



Art of heating

гарантия в соответствии с условиями поставки и гарантии
LAC на сайте www.lac.cz

The screenshot shows a web browser window with the URL <http://www.lac.cz/en/o-nas/general-delivery-and-guarantee-terms-and-conditions/> in the address bar. The browser interface includes a menu bar with 'Soubor', 'Úpravy', 'Zobrazit', 'Obľíbené položky', 'Nástroje', and 'Nápověda'. Below the menu bar, there are search and navigation options: 'Obľíbené položky', 'www.lac.cz', 'Seznam - Najdu tam, co hle...', and 'Glosbe Google translate'. The main content area features the LAC logo and the tagline 'Art of heating' on a red background. Below this, there is a navigation menu with '06.11.2012', 'Products', 'Technology', 'About Us', 'Service', and 'Contact Us'. A language selector shows 'Full version: English'. The breadcrumb trail is '» Home » About Us » General Delivery and Guarantee Terms and Conditions'. The main heading is 'General Delivery and Guarantee Terms and Conditions'. The first paragraph states: '1. The subject of these general delivery and guarantee terms and conditions is the sale of goods specified in the contract and the conditions to which the sale is subject: The general delivery and guarantee terms and conditions (referred to as "Conditions" hereinafter) specified below are exclusively governing all deliveries of the Seller and acts relating thereto, except for cases in which these conditions will be excluded. These Conditions may only be excluded under the following conditions: the Buyer's conditions shall be attached to the contract and acknowledged in writing by statutory body of the Seller. The Seller is not obliged to accept the Buyer's orders or his proposal for execution of contract. In the text below, the entities to which deliveries are supplied under these conditions are indicated as Buyer.' The second paragraph states: '2. The Seller shall supply the goods in quantity and design as determined by the contract.'

Гарантийное обслуживание



Art of heating

LAC оплачивает

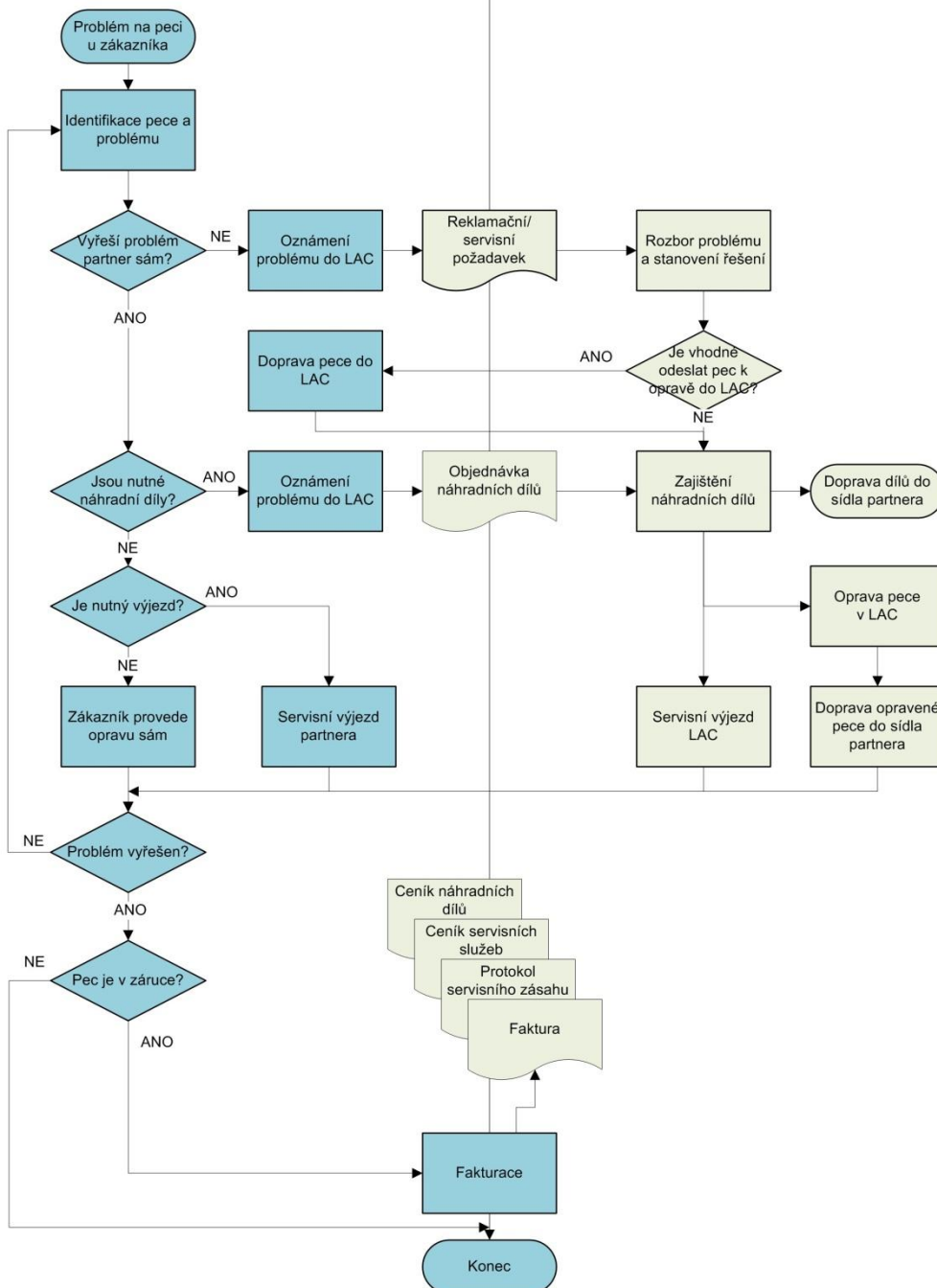
- затраты на производство запасных частей
- транспортные расходы на запасные части или печи в Чешской Республике (возможно на адрес партнёра)
- работу сервисных техников, на месте ремонта по прейскуранту LAC

Партнер оплачивает

- транспортные расходы на запасные части или печи от границы Чешской Республики (возможно из места партнёра) на место ремонта
- стоимость дороги специалистов фирмы LAC на место ремонта (включая их проживание и питание)



Art of heating



Последовательность партнёра

- при рекламации печи
- при ремонте печи

Рекламация, ремонт пече продажа запасных частей



Art of heating

Заказ по электронной почте на чешском или
английском языке
servis@lac.cz

или непосредственно на сайте
www.lac.cz/en/servis

Всегда указать тип печи и заводский номер!

Бланк заказа



Browser address bar: <http://www.lac.cz/en/serwis/>

Navigation: Soubor | Úpravy | Zobrazit | Oblíbené položky | Nástroje | nápověda

Bookmarks: Oblíbené položky | www.lac.cz | Seznam - Najdu tam, co hle... | Glosbe Google translate

Page Title: Service | LAC

Header: LAC Art of heating

Navigation: 02.11.2012 | Products | Technology | About Us | Service | Contact Us | Full version: English

Breadcrumbs: » Home » Service

Left Menu:

- Frequent questions
- Services Price List
- Controllers manuals

Service

- » [Frequent questions](#)
- » [Services Price List](#)
- » [Controllers manuals](#)

ORDER FORM

- for order (inquiry) of spare parts or repairs

- for complaints

Form fields:

Furnace model	<input type="text"/>	Surname *	<input type="text"/>
Serial number	<input type="text"/>	First name *	<input type="text"/>
Company	<input type="text"/>	Street and num *	<input type="text"/>

LAC Партнерский клуб – где возможно скачать бланк образца для заполнения



Art of heating

LAC

Stránka Zabezpečení Nás

LAC Art of heating

06.11.2012 Products | Technology | About Us | Service | Contact Us | Full version: English About this company: ---

» Home » Homepage

Full version

- Česky
- English
- po polsku
- по-русски
- Deutsch
- Chinese

Newsletter

Email: @

Subscribe

LAC Partner Club
The place for your professional business orders and sales!

Industrial furnaces and dryers... refractory castable changes

Homepage » Documents » Service

Homepage | Documents | Profi Photos | Ht40 AL

- Certifikate ISO 9001
- Datasheets LAC
- Refractory technical sheets LAC
- Controllers
- Software LAC
- Graphic manual and brands LAC
- Presentation
- Samples of the accompanying technical documentation
- Sample offers
- Measurements
- Service**

Files in this folder:

- Warranty claim form/Service request
- Service protocol



www.lac.cz

Reklamační/servisní požadavek
Warranty claim form/Service request

LAC, s.r.o. Štefánikova 116, Rajhrad, Czech Republic, servis@lac.cz

RJ-S-08-P01

Index změny: 1

Strana 1 (celkem 1)



Art of heating

**ZÁKAZNÍK
CUSTOMER**

Společnost Company	<input type="text"/>
Adresa Address	<input type="text"/>
Kontaktní osoba Contact person	<input type="text"/>
Telefon, e-mail Phone number, e-mail	<input type="text"/>

**ADRESA SERVISNÍHO ZÁSAHU
SERVICE PERFORMANCE ADDRESS**

Společnost Company	<input type="text"/>
Adresa Address	<input type="text"/>
Kontaktní osoba Contact person	<input type="text"/>
Telefon, e-mail Phone number, e-mail	<input type="text"/>

**IDENTIFIKACE ZAŘÍZENÍ
PRODUCT IDENTIFICATION**

Typ Furnace model/Product type	<input type="text"/>
Výrobní číslo Serial number	<input type="text"/>
Požadované datum servisu Requested date of service	<input type="text"/>

**POPIS PROBLÉMU NEBO ZÁVADY
FAILURE DESCRIPTION**

Формуляр
рекламации
или запроса на
обслуживание

 www.lac.cz	Protokol servisního zásahu Service protocol	RJ-S-10-P02
	LAC, s.r.o. Štefánikova 116, Rajhrad, Czech Republic, servis@lac.cz	Index změny: 1
		Strana 1 (celkem 1)



Art of heating

Kód servis.zásahu/Service ID:		Datum:	
Výrobek/Product:		Výr.č./Serial number:	
Servisní partner/Service partner:			
Zákazník/Customer			
Adresa/Address			
Kontaktní osoba/Contact person			
Telefon, e-mail/Phone number, e-mail			
Typ servisu/Service type: Záruční/Warranty <input type="checkbox"/> Pozáruční/Non guarantee <input type="checkbox"/> Ostatní/Other <input type="checkbox"/>			
Popis závady/Failure description:			
Provedené práce/Performed labour:			
Vyúčtování/Billing			
	Množství/Quantity	Cena za hod./Unit price	Cena celkem/ Total price
Čas opravy/Time of labour			
Materiál/Material			
Kód materiálu/ Part code	Název materiálu/Part name	Počet ks/ Quantity	Poznámka/Note
Souhlas s provedeným servisním zásahem/ Customer's agreement with performed labour			
Poznámky/Notes:			
Datum/Date:		V/In:	
Servisní technik/ Service technician		Zákazník/Customer	
Jméno/Name:		Jméno/Name:	
Podpis/Signature:		Podpis/Signature:	

Бланк
„Акт сервисного
обслуживания“

Прейскурант сервисного обслуживания фирмы




Art of heating

Browser address bar: <http://www.lac.cz/en/servis/>

Navigation: Soubor Úpravy Zobrazit Oblíbené položky Nástroje Nápověda

Obilíbené položky | [www.lac.cz](#) | Seznam - Najdu tam, co hle... | Glosbe Google translate

Service | LAC



06.11. 2012 | [Products](#) | [Technology](#) | [About Us](#) | [Service](#) |

- » [Home](#) » Service
- Frequent questions
- Services Price List**
- Controllers manuals

Service

- > [Frequent questions](#)
- > [Services Price List](#)
- > [Controllers manuals](#)

Services Price List



Services Price List, LAC, s.r.o.

Valid from 1.1.2012

Charged Items	Price CZK Czech rep.	Price EURO Abroad
Service in LAC affiliate	690,- CZK/hour	28 EURO/hour
Service at the client - technician	790,- CZK/hour	32 EURO/hour
Service at the client - designer, programmer	890,- CZK/hour	35 EURO/hour
Time spent on the way (only air transport)	-	15 EURO/hour
Additional charge for service during public holiday	2000,- CZK/hour	80 EURO/day
Journey money up to 30 km - fixed payment tariff	300,- CZK	-
Journey money over 30 km	11,- CZK/km	0,55 EURO/km
Subsistence allowance	-	Depends on the destination

The prices are without VAT

The prices are charged for the first additional hour and then every 30 minutes

Предпочтительная коммуникация



Art of heating

е-маил: servis@lac.cz
(на чешском или английском языке)

Координаты отдела по сервисному обслуживанию



heating

LAC, s.r.o.

Servis

Jiřího z Poděbrad 26

664 62 Hrušovany u Brna

E-mail: servis@lac.cz

Tel.: +420 547 422 619



Спасибо за внимание!

www.lac.cz