

# Ас қорыту мүшелері ауруларының патоморфологиясы

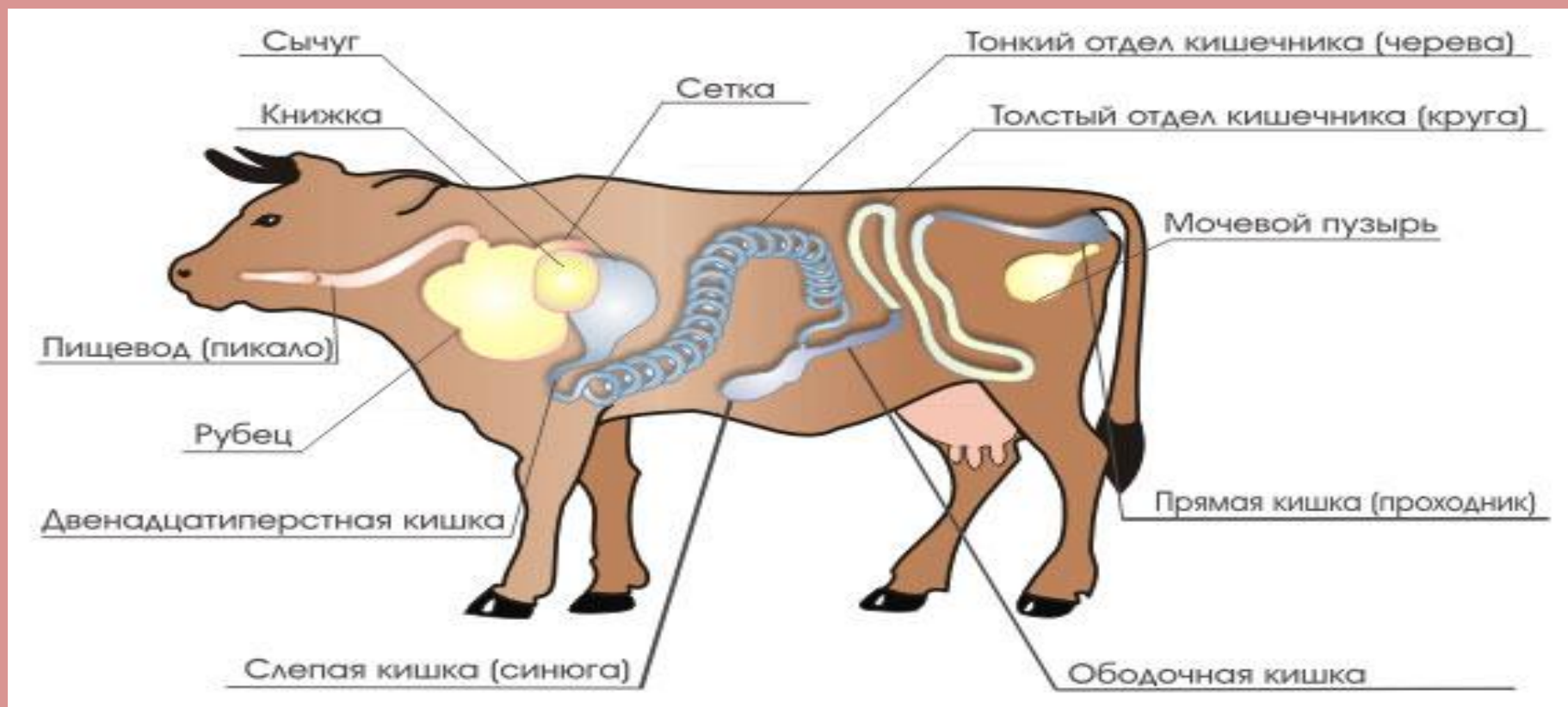
Орындаған: Есімханқызы Дана

Дүйсембайқызы Махаббат

Топ : ВМ-404

Тексерген : Нұрғазы Бану

Тарылу және бітелу. Көбінесе ауыз қуысында, жұтқыншақта, өңеште, қосалқы қарында байқалады. Мүшенің тарылуы мен бітелуі толық та, жарым-жартылай да болады, өз бетінше де және басқа бір сырқаттың салдарынан екінші кезекте туындайды.



Ішектің бітелуі (непроходимость кишечника)-құрсақ тұсындағы кенеттен пайда болған шаншуымен білінетін, малдың барлық түрі шалдығатын, дегенмен жылқыда жиірек кездесетін дерт



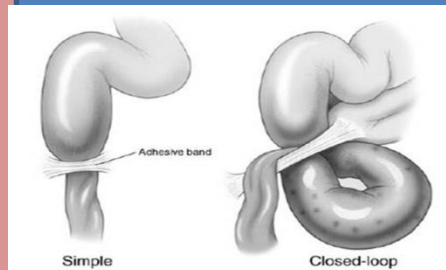
# Туындау себебіне байланысты

## Динамикалық бітелу

Азық қорыту мүшелерінің қуыстары бос болғанымен морфо – функциялық өзгерістерге байланысты олардың ішіндегісінің жылжымай қалуы. Ішек құрысады не салданады .

## Механикалық бітелу

Ішектің белгілі бір жерінде қуыстың тарылып немесе тығындалып , ішіндегісінің жылжымай , сыртқа шығарылмауы



## Тромбоэмболиялық бітелу

Мүшенің қан тамырлары алыстан қанға ілесіп келген эмболмен немесе шажырқайлық алдыңғы артериядағы гелимиеттер әрекетінен болған ұйыстан үзілген эмболмен тығындалуына байланысты туындайды . Ерекшелігі ішектің қуысы бос болады , оның қабырғасы мен шажырқайы жаншылмайды

Механикалық  
бітелу  
(кедергінің  
сипатына қарай )

Тығындалы  
п бітелу

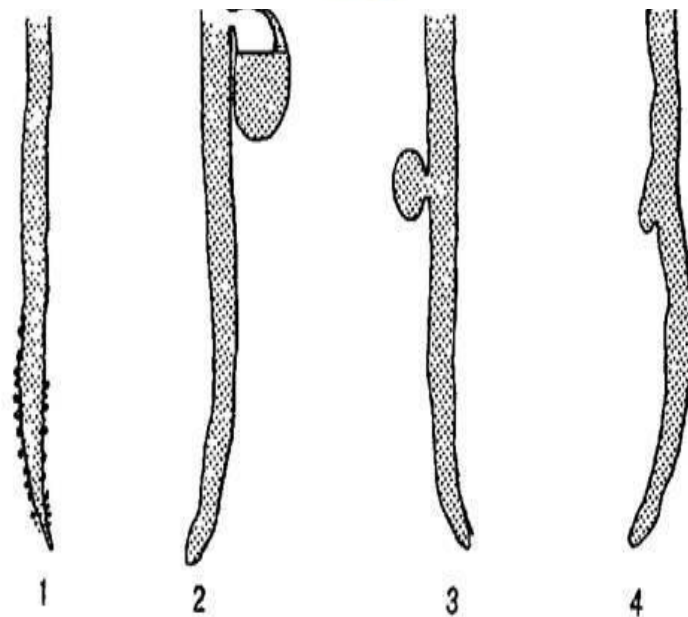
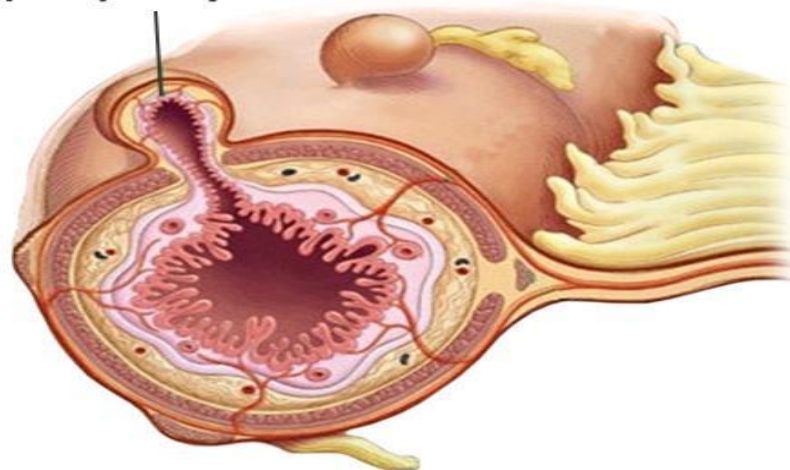
Сығылысы  
п бітелу

Аралас түрі

# Дивертикулдар мен эктазиялар.

- Түтікті мүше қуысының біркілкі емес жергілікі кеңейіп, қабырғасының бір жақты ғана томпаюын-дивертикул дейді.
- Мүше түтігінің ұзына бойына, қабырға шеңберін тұтас қамти қапшыққа ұқсас кеңеюін эктазия дейді

Дивертикул



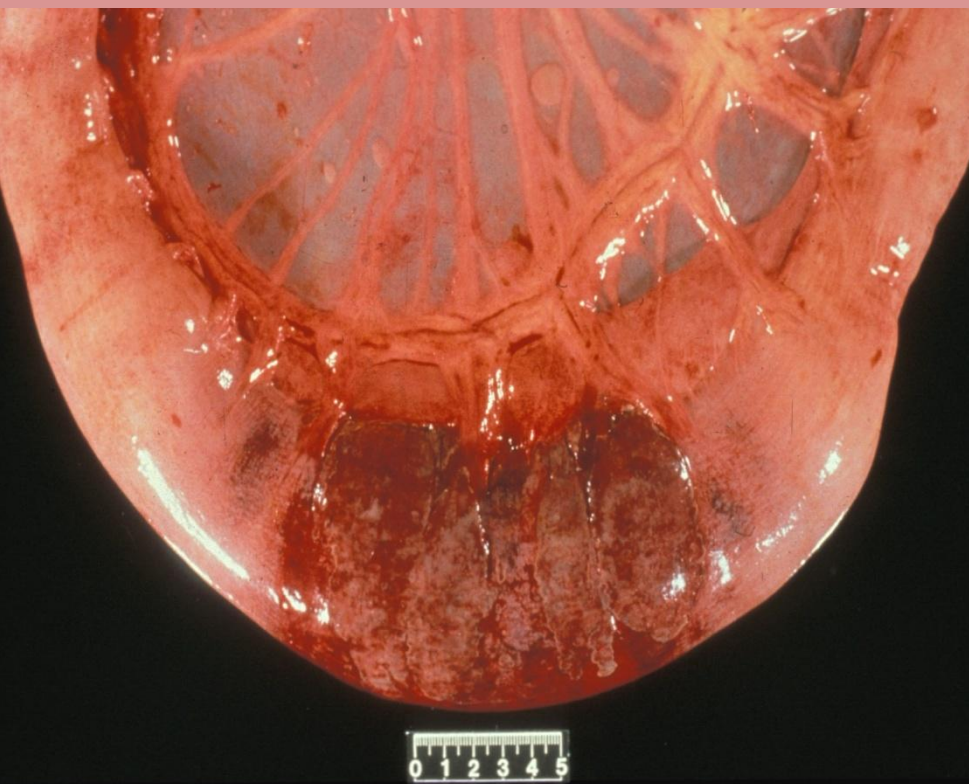
Типы дивертикулов пищевода (схема).

1 — дивертикулез (внутристеночные псевдодивертикулы); 2 — глоточно-пищеводный дивертикул; 3 — пульсионный дивертикул; 4 — тракционный дивертикул.

Мес қарынның газбен жіті кернелуі. Беде , жоңышқа , шіріген картоп сияқты тез бөртетін азықтарды мол жеуден , жауын –шашыннан кейін шық басқан көк шөпті отадан болады. Сыртқы өңештің бітелуіне және улы шөптерді еуге де байланысты туындайды

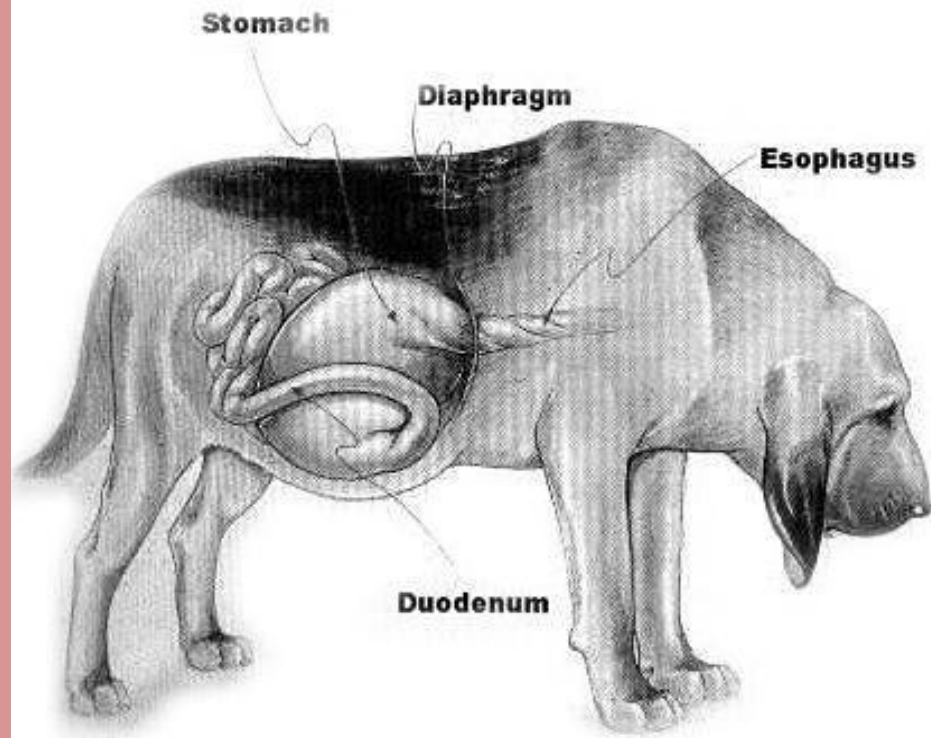


Химостаз және копростаз.  
Аш ішек ішіндегісінің іркілуін  
химостаз, ал тоқ ішек ішіндегісінің  
іркілуін копростаз дейді.

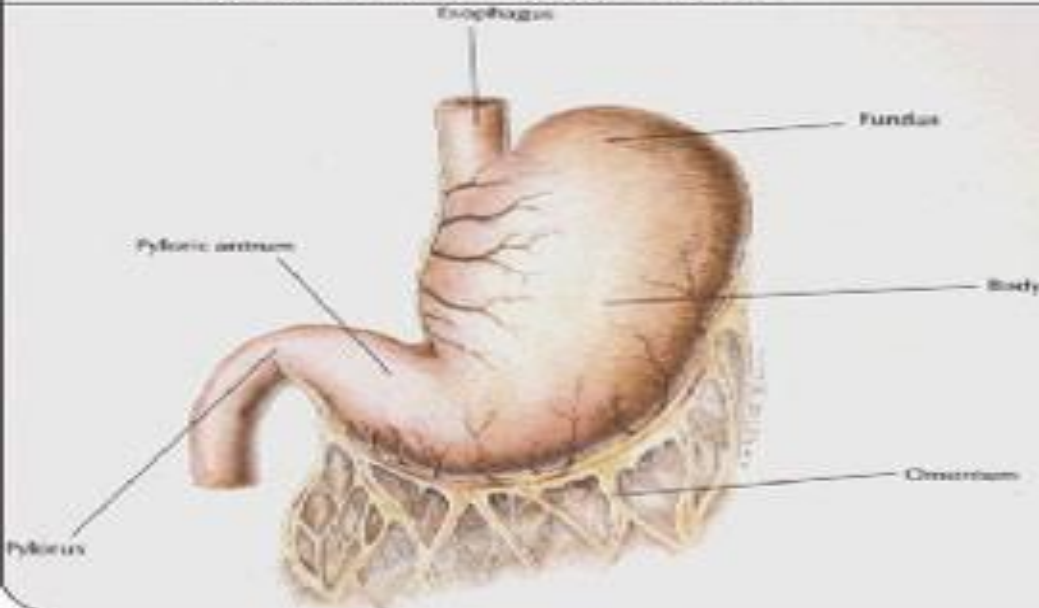




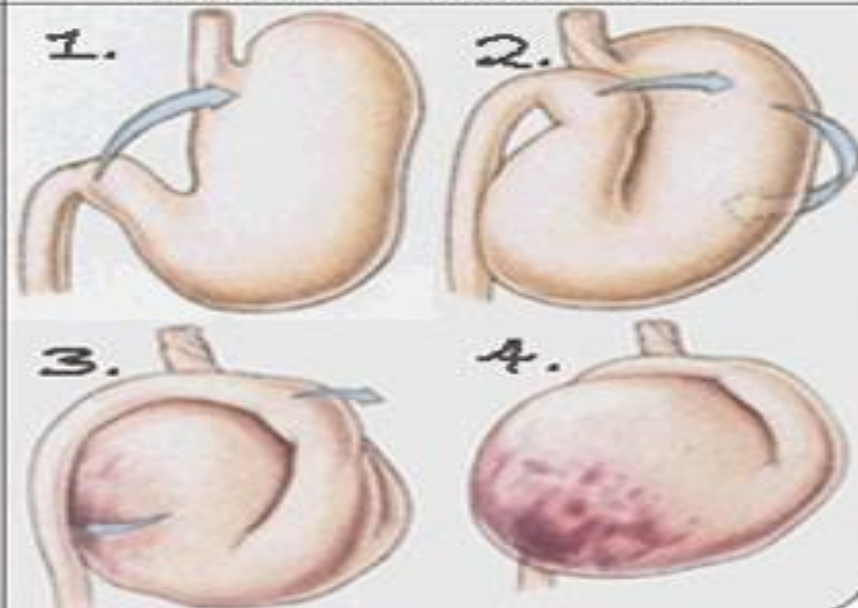
Қарынның бұралуы.  
Сирегірек иттердің ірі  
тұқымдарында  
байқалатын, азықты  
мол жегеннен кейін  
кенет қимылдарға  
байланысты  
туынлайтын ауру.



**Normal Stomach**



**Bloated Stomach**



Қарынның жыртылуы.

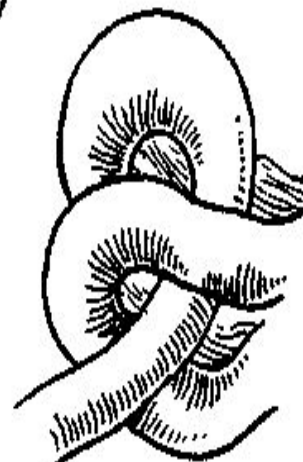
Қарын ешқандай өзгерістерге ұшырамай-ақ та, дистрофиялық, қабыну процесстеріне ұшырап барыпта жыртылады.



Ішектің бұрылуы-ішектің әдеттегі қалпы өзгеріп, оның өз бойымен 90,180,360 градусқа бұрылады. Көбінесе жылқы, шошқа мен ет қоректілер ұшырайды.



7. Заворот кишки и брыжейки

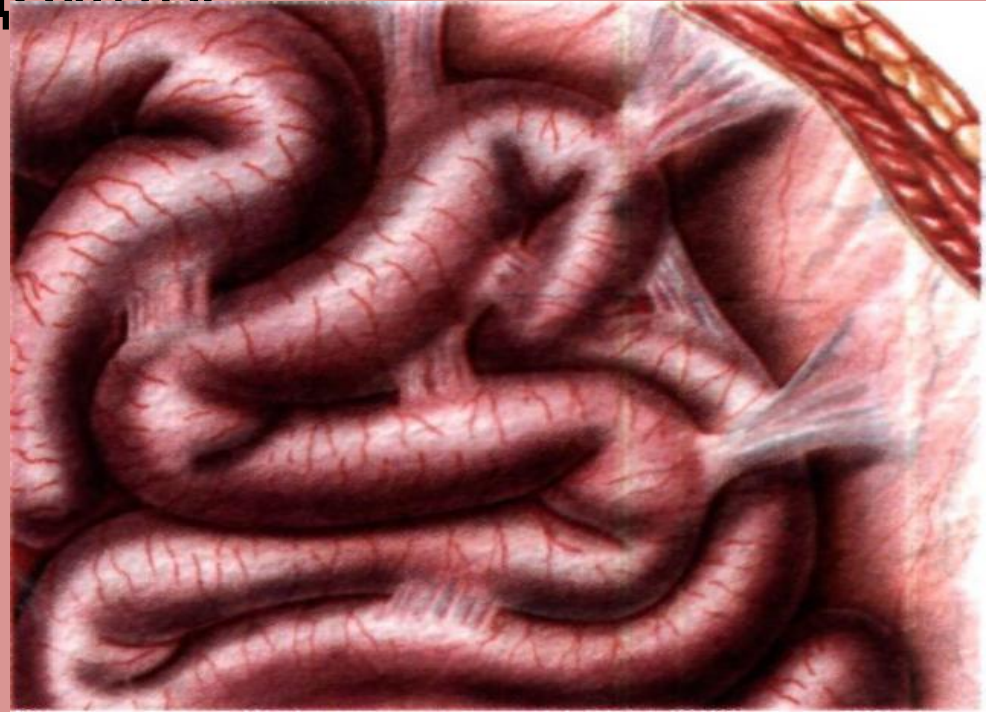


8. Кишечный узел

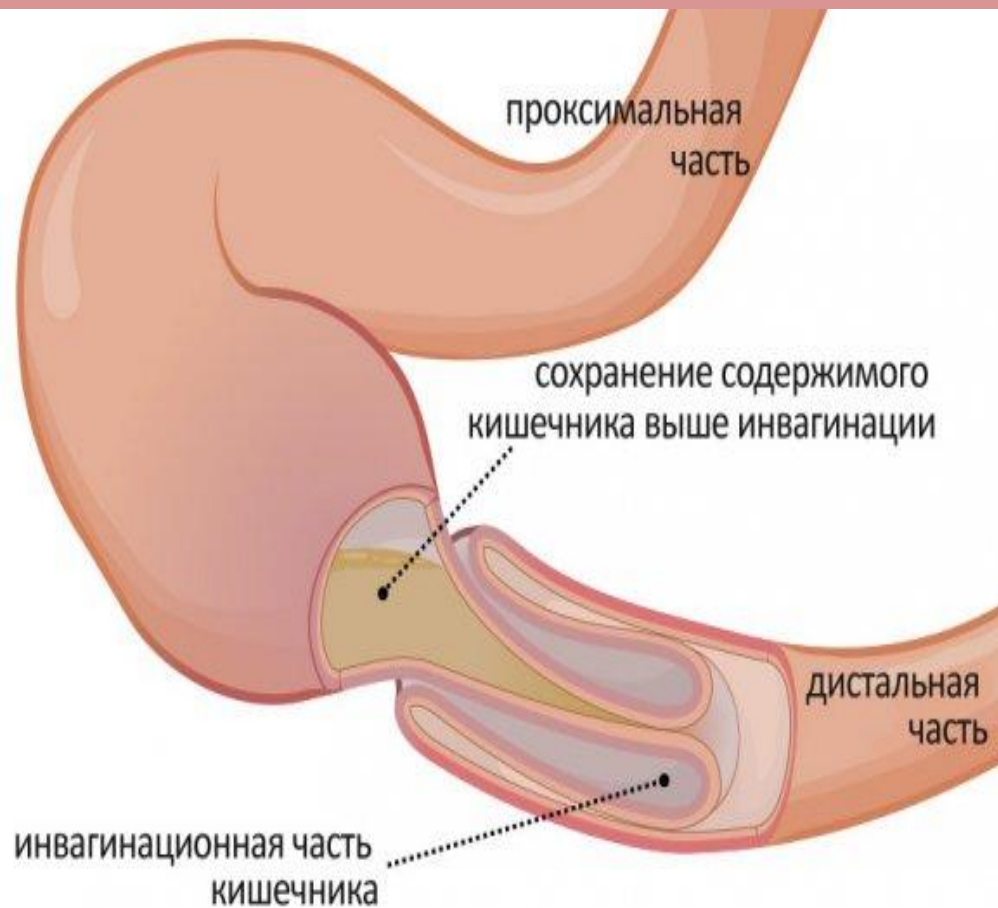


9. Инвагинация кишки

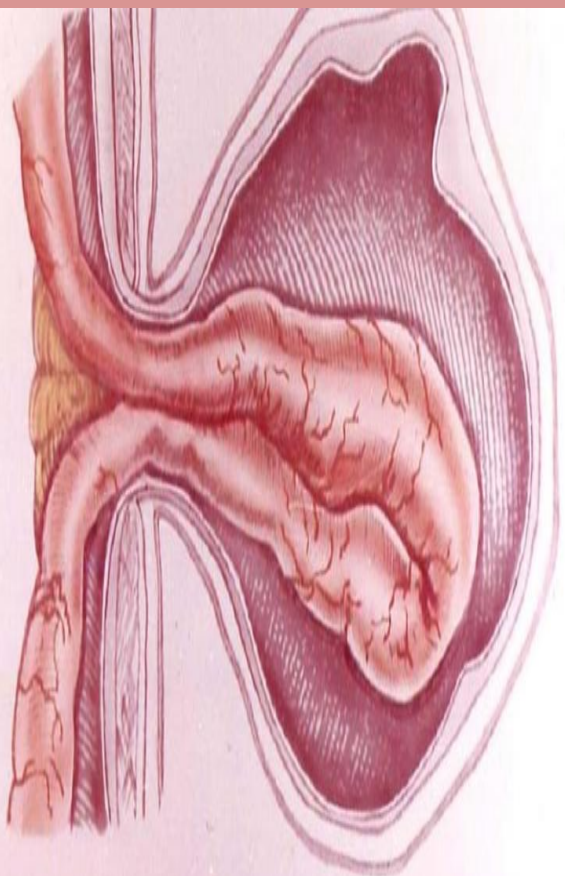
Ішек ілмегінің қысылып, түтігі бітеліп, қабырғасының қанталаған инфарктіге ұшырауы ішек ісік бауырымен, ылғалды қабықтағы сырқаттық процесстерге байланысты пайда болған дәнекер өрмелік тартпалармен буылғанда туындайды



# Ішек инвагинациясы-ішектің бір бөлігінің екінші көршілес бөлек ішіне енуі.



Жарықтар және түсіп кетулер. Ішек ілмегінің немесе белгілі бір мүшенің құрсақ қуысы бет пердесімен бірге анатомиялық немесе патологиялық тесік арқылы тері астына, ұма қуасына т.б. Жерлерге өтіп кетуін-жарық (грыжа) дейді.



Ауыз қуысы кілегейлі қабығының қабынуы (стоматит). Көбінесе жарақаттанудан, ыстық-суықтың, химиялық және инфекциялық факторлардың әсерінен болады. Кілегейлі қабықтың қызаруына, ісінуіне әкелетін катарлы, жайыла іріңдеп қабынулар, күлдіреуіктердің, іріңдіктердің, ойылымдардың пайда болуымен білінетін қабыну процестері сипаттарында байқалады.



Тіл кілегейлі  
қабығының  
қабынуы -  
ГЛОССИТ  
Қызыл иек  
қабынуы -  
ГИНГИВИТ





Өңештің қабынуы эзофагит арақаттанудан , физикалық химиялық әсерлерден болады . Ол фарингитке және гастритке жалғаса туындайды . Кілегейлі қабық ісінеді , қызарады , қанталауларға , ойылымдарға ұшырайды .



Қарын мен ішектің қабынуы. Ішек-қарын тұтас ұзына бойына қабынуы да, ішек бөлектері өз алдына қабынуы да (дуоденит, еюнит, илеит, тифлит, колит, проктит) мүмкін. Төл арасында жиі байқалады.



1) Антральный гастрит  
(гастрит типа А)



2) Гастрит тела желудка  
(гастрит типа В)



3) Мультифокальный гастрит  
(пангастрит)

серозды

ірінді

катарлы

Гастроэнтерит  
түрлері

қанарала  
с

фибринді

**Назарларыңыз  
ға рахмет**