The background of the slide is a light gray gradient with several realistic water droplets of various sizes scattered across it. The droplets have highlights and shadows, giving them a three-dimensional appearance. The text is centered in the middle of the slide.

**МИ-МИ-МИШНЫЕ
ЭКСПЕРТЫ
ГРУППА 182**

1 ЧЕКПОИНТ (КОНТРОЛЬНАЯ ТОЧКА)

ЕЕ ПРИШЛОСЬ ПОИСКАТЬ, ТАК КАК НАХОДИЛАСЬ ОНА В ГЛАВНОМ ЗДАНИИ, ХОТЯ
КООРДИНАТЫ УКАЗЫВАЛИ НА ПРИСТРОЙ



Фасад университета в идеальном состоянии, но то что находится во дворе желает лучшего, как в 1 корпусе, так и в 5, за которым был спрятан 2 чекпоинт (контрольная точка)

ПУТЬ



2 ЧЕКПОИНТ (КОНТРОЛЬНАЯ ТОЧКА)

ОДИН ИЗ ПРОСТЫХ, ТАК КАК БЫЛИ УКАЗАНЫ ВЕРНЫЕ КООРДИНАТЫ И БЫЛ НЕ ТАК УЖ И ХОРОШО СПРЯТАН, В ОТЛИЧИЕ ОТ СЛЕДУЮЩЕГО





ПУТЬ

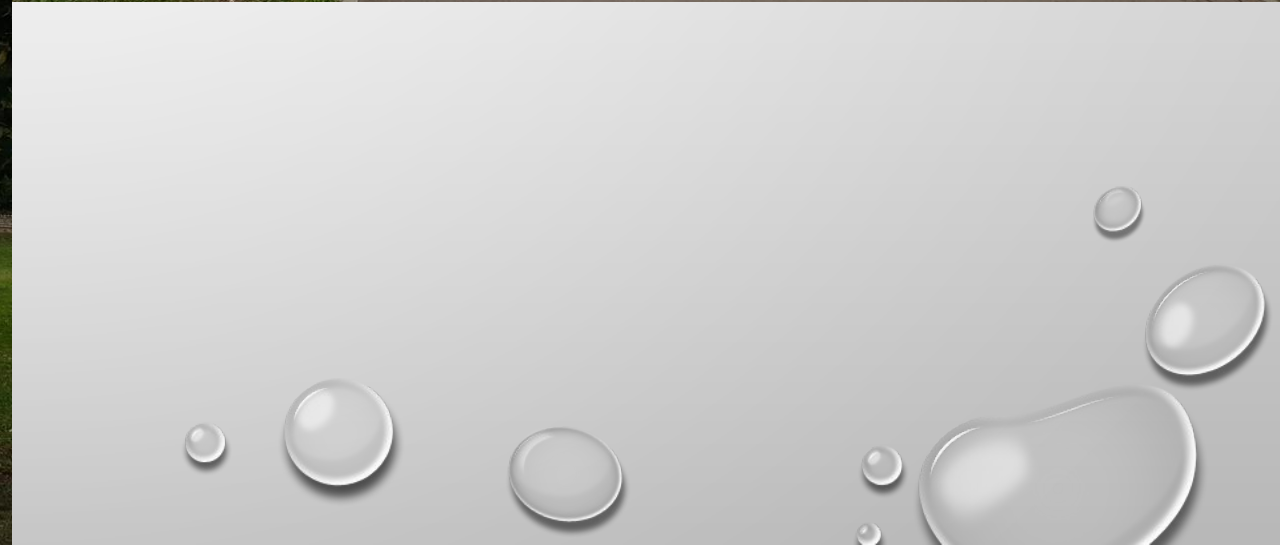


3 ЧЕКПОИНТ (КОНТРОЛЬНАЯ ТОЧКА)

ПОЖАЛУЙ САМЫЙ СЛОЖНЫЙ, ТАК КАК ВАРИАНТОВ, КУДА ЕГО МОГЛИ СПРЯТАТЬ БЫЛО МНОЖЕСТВО. ПРИШЛОСЬ ХОРОШЕНЬКО ИЗУЧИТЬ СКВЕР, ЗАТО ПОСЛЕ ПРИЯТНО БЫЛО ПОСИДЕТЬ У МУЗЫКАЛЬНОГО ФОНТАНА



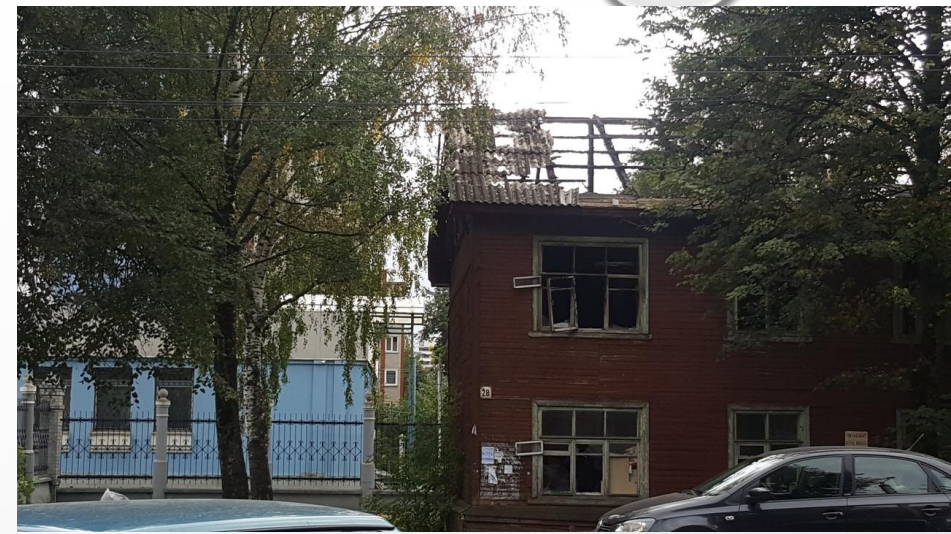
ПУТЬ



4 ЧЕКПОИНТ (КОНТРОЛЬНАЯ ТОЧКА) ПТИЧКУ ЖАЛКО...



ПУТЬ



5 ЧЕКПОИНТ (КОНТРОЛЬНАЯ ТОЧКА) ФИНИШ

БЫЛО НЕ ТАК СЛОЖНО В ИСПОЛНЕНИИ, КАК В СБОРЕ КОМАНДЫ, ЖАЛЬ НЕ ВСЕМ СОСТАВОМ, НО МЫ ЭТО СДЕЛАЛИ!!!



НА ТАКОМ КОРОТКОМ ПУТИ МЫ УВИДЕЛИ
ПО НАСТОЯЩЕМУ КРАСИВЫЕ И
УХОЖЕННЫЕ МЕСТА, ГДЕ НЕВОЗМОЖНО НЕ
ЗАДЕРЖАТЬСЯ, СТАРЫЕ ДОМА В
ОТЛИЧНОМ И ПОЛУРАЗРУШЕННОМ
СОСТОЯНИИ.

НО ЕСТЬ И ДВОРЫ, КУДА НЕ ТОЛЬКО
НЕПРИЯТНО НО И СТРАШНО ЗАХОДИТЬ.
НАШ ГОРОД НУЖДАЕТСЯ В МОДЕРНИЗАЦИИ
И СВЕЖЕМ НЕ ЗАМЫЛЕННОМ ВЗГЛЯДЕ.
КИРОВ МЕНЯЕТСЯ, ВЕДЬ МЫ ЗДЕСЬ
ГЛАВНЫЕ!

И НА СЛАДКОЕ ОДНА ИЗ ГЛАВНЫХ СЛАБОСТЕЙ НАШЕГО ГОРОДА – СЛОМАННЫЕ ТРОТУАРЫ И ДОРОГИ



