



# Красноярский край

Творческую выполнили студентки группы ЭЭ-403

Саркисян Лиана

Аперян Сильва

# Визитная карточка страны

## Территория



**2 366,8** тысяч квадратных километров  
**площадь Красноярского края**

Красноярский край занимает почти одну седьмую часть территории РФ. Он входит в состав Сибирского федерального округа и является самым крупным регионом СФО.



**3 000** километров  
**протяженность территории с севера на юг**

В центре края, на юго-восточном берегу озера Виви (Эвенкия) находится географический центр России.



## Население



**2,88** млн человек  
**численность населения Красноярского края**



**1,2** человек на квадратный километр  
**плотность населения Красноярского края**



**130** национальностей  
**представлено в Красноярском крае**



# Красноярский край на фоне субъектов РФ

9 место

по объему ВРП

8 место

по объему инвестиций

7 место

по наполнению федерального бюджета

5 место

по объему доходов

4 место

по объему расходов

46 место

по уровню долговой нагрузки

3 место

по уровню открытости бюджетных данных

Рейтинги



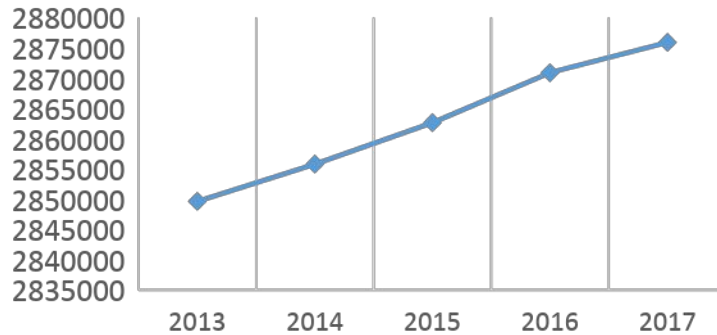
FitchRatings **BBB-** **BB+**

MOODY'S **Ba1** **B1**

STANDARD & POOR'S **BB+** **BB-**

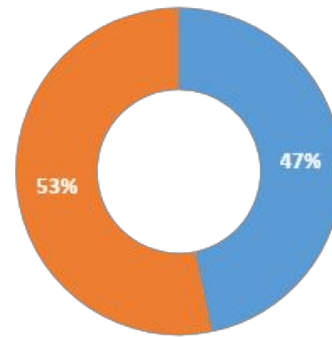
# Структура экономики и динамика основных макроэкономических показателей

**Динамика численности населения**

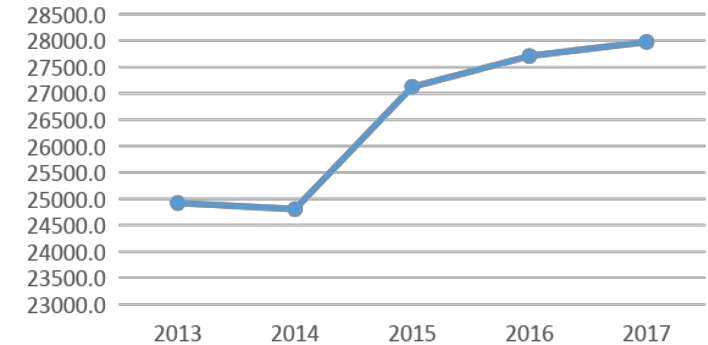


**Половая структура**

■ мужчины ■ женщины

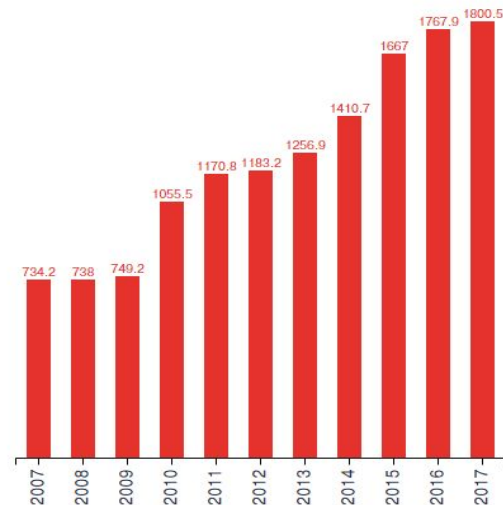


**Среднедушевые денежные доходы населения**



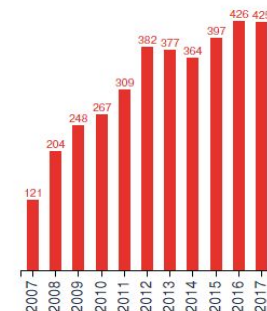
**Динамика ВРП края**

млрд рублей в год



**Динамика объема инвестиций в основной капитал**

млрд рублей



**Инвестиции в основной капитал в разрезе видов экономической деятельности, 2017 год**

млрд рублей

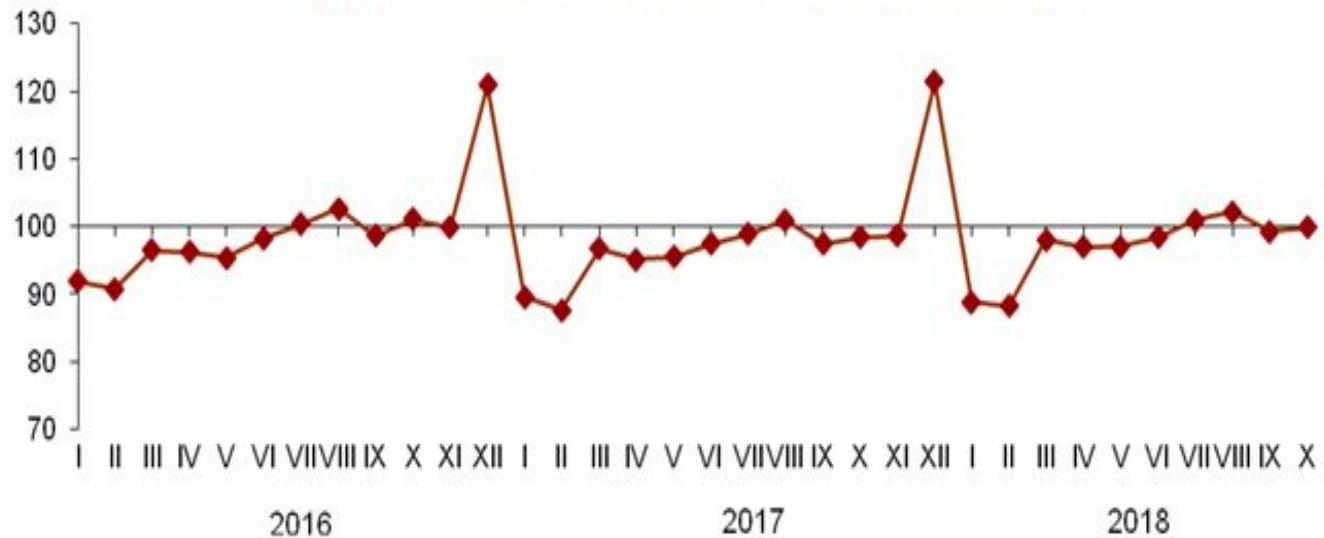


**Структура инвестиций в основной капитал по формам собственности, 2017 год**

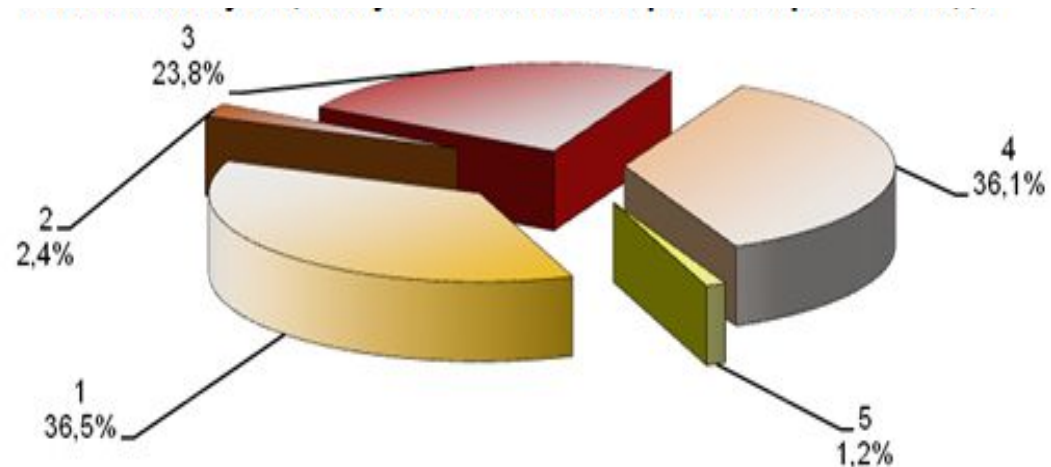
млрд рублей



**Динамика оборота розничной торговли**  
(в процентах к среднемесячному значению 2015 года)



**Структура оборота розничной торговли по хозяйствующим субъектам в январе-октябре 2018 года**



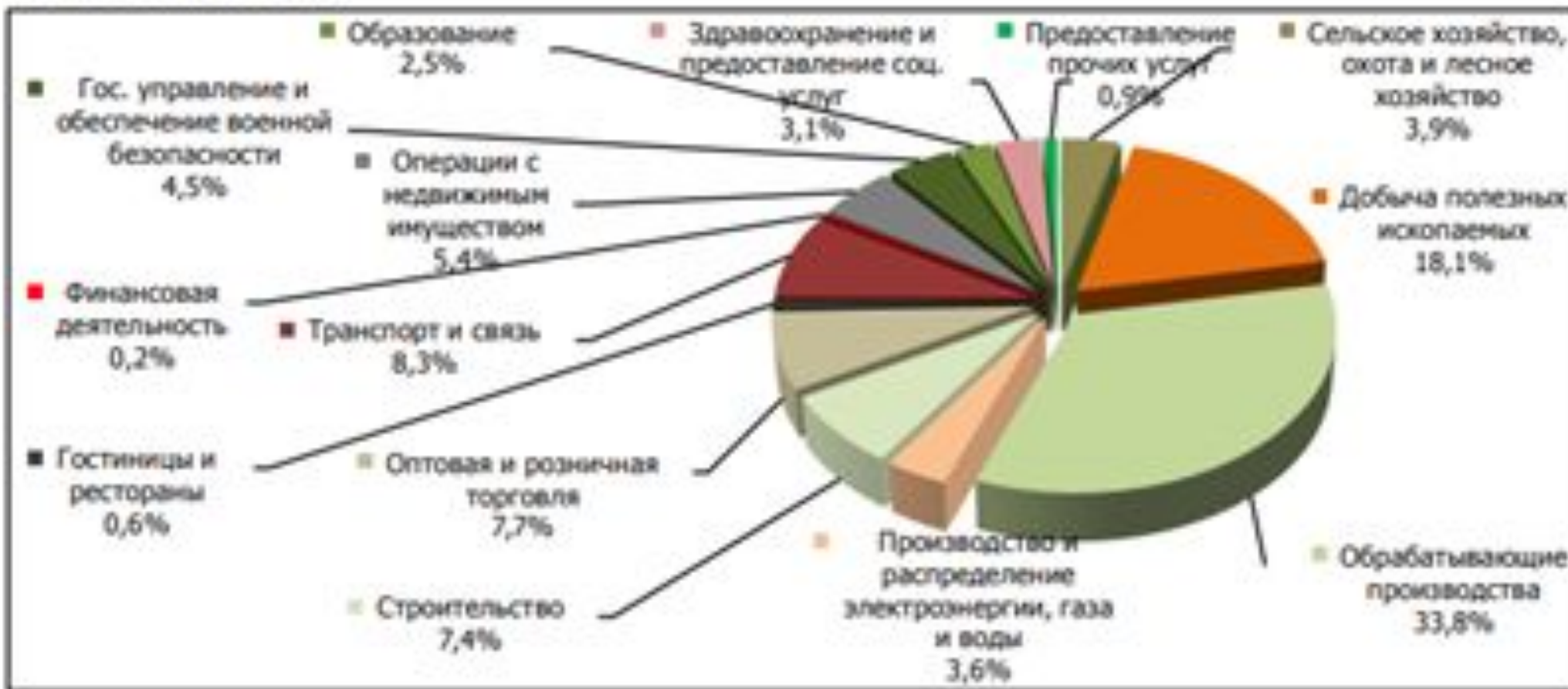
**Розничная торговля**

**Объем отгруженных товаров собственного производства,  
выполненных работ и услуг собственными силами по видам  
экономической деятельности (млн. руб.)**

Добыча полезных ископаемых		Обрабатывающие производства		Обеспечение электрической энергией, газом и паром; кондиционирование воздуха		Водоснабжение; водоотведение, организация сбора и утилизации отходов, деятельность по ликвидации загрязнений	
2016	2017	2016	2017	2016	2017	2016	2017
552 416	931 451	990 878	158 793	163 533	24 624	28 898	552 416
32%		57%		9,4%		1,6%	

# Структура валового регионального

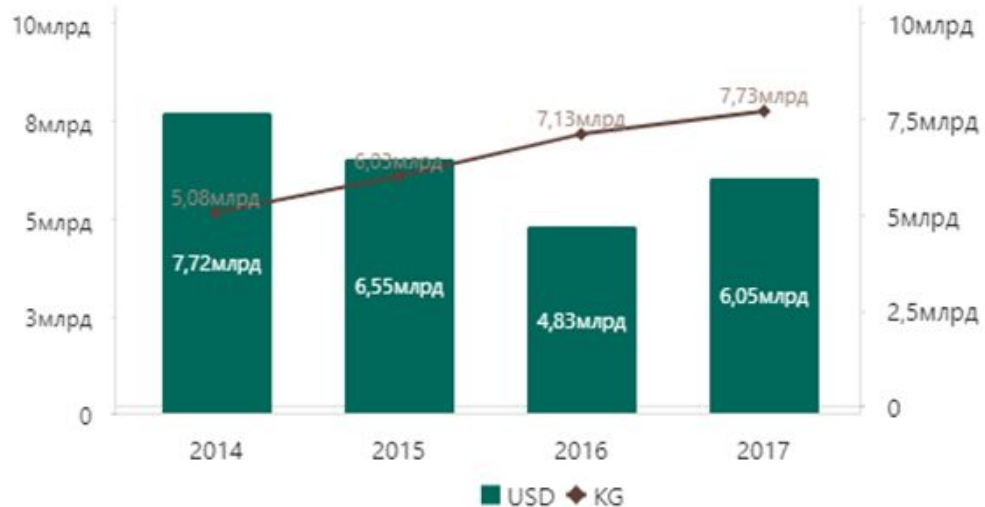
Рисунок 3. Структура валового регионального продукта в регионе в 2011 году (в % от общего объема ВРП региона)



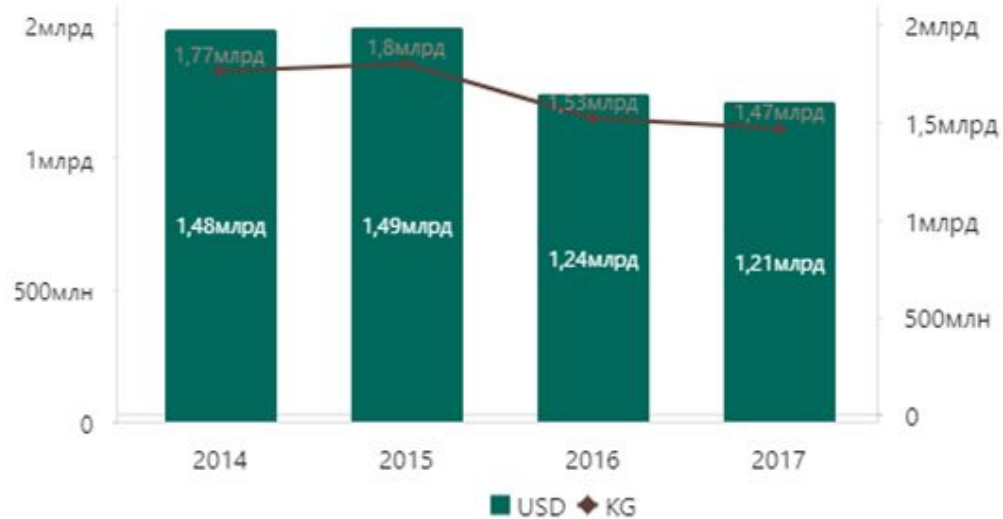
# Внешняя торговля

## Экспорт

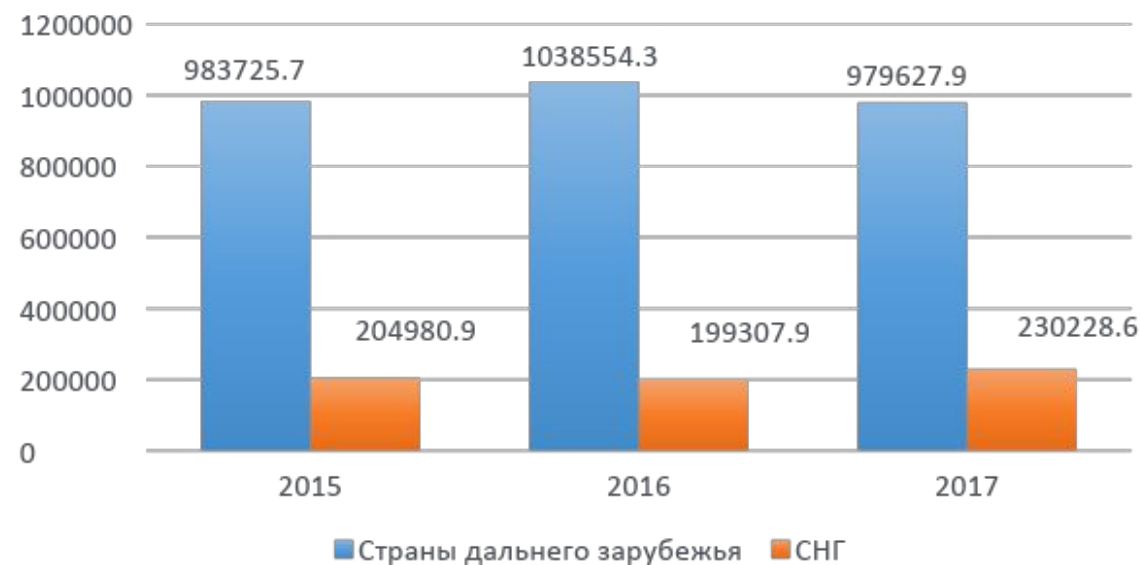
### ДИНАМИКА ПОСТАВОК (ЭКСПОРТ / КРАСНОЯРСК...



### ДИНАМИКА ПОСТАВОК (ИМПОРТ / КРАСНОЯРСК...



## Импорт





# Товарная структура внешней торговли



Экспорт



# Аналитическая структура экспорта

Репортёр (отчитывающийся субъект)	Торговый партнёр	TOTAL. Все товары			
		Факт			
		2017			
		Экспорт	Доля (региона) от стоимости экспорта товара из всех регионов РФ	Рост стоимости экспорта к (Y-1)	Рост доли (региона) от стоимости экспорта товара из всех регионов РФ к (Y-1)
^	^	долл.	%	%	п.п.
Красноярский край	Весь мир	6 052 752 227	1,69	25,44	0,00

Красноярск находится на 12 месте в рейтинге регионов-лидеров по экспорту

#	Компания	Объем экспорта (млн. долл.)	Динамика за год (%)	Доля экспорта в выручке %	Доля несырьевого экспорта %	Количество стран-импортеров	Динамика за год, ед.	Количество групп товаров	Д
5	«Норникель»	7349,10	107,6	79,9	0	11	3	10	2
76	Новоангарский обогатительный комбинат	350,7	37,1	85,1	0	2	0	3	2
117	«Красноярский завод цветных металлов имени В.Н. Гулидова»	140,9	52,1	39,2	12,7	9	3	5	0
149	Группа «Полюс»	96,2	322,6	3,5	0	1	0	1	0
200	«Новоенисейский лесохимический комплекс»	56,3	22,4	86,4	0	8	-1	3	0

# Анализ иностранных инвестиций

№	Регион	Приток ПИИ на душу населения, долл.	Динамика мест	В % к 2012 году	Основные страны, инвестировавшие в регион в 2013 году (их доли в общем притоке ПИИ в регион, %)*	Накоплено ПИИ на душу населения, долл.
1	Ненецкий АО	12881,33	►	139,6%	Франция (100,00%)	936,79
2	Ямало-Ненецкий АО	1910,49	►	130,4%	Нидерланды (79,02%), Германия (12,61%), Беларусь (5,73%)	5008,64
3	Сахалинская область	1607,67	►	154,5%	Индия (58,39%), Япония (39,99%)	21181,07
60	Красноярский край	2,95	-9 ▼	36,4%	Великобритания (26,60%), США (24,40%), Италия (16,69%), Китай (15,82%), Латвия (6,99%), Германия (6,84%)	34,79

Организации с участием иностранного капитала по видам экономической деятельности.

## ПОКАЗАТЕЛИ ИНВЕСТИЦИОННОЙ АКТИВНОСТИ КРАСНОЯРСКОГО КРАЯ

Поступление иностранных инвестиций по типам, тыс. долл. США

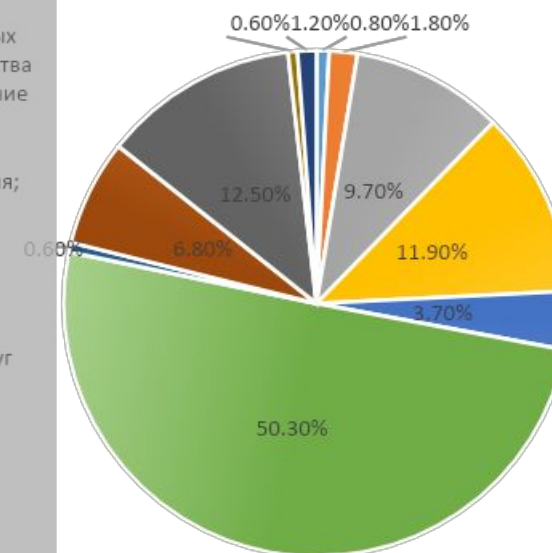
Показатель	2008	2009	2010	2011	2012	2013	2014
<b>Иностранные инвестиции (всего)</b>	3 707 441	218 085	743 031	1 276 725	177 015	3 940 604	н/д
в том числе							
<b>Прямые (ПИИ)</b>	108 278,9	99 110,0	142 289,8	42 191,1	84 429,6	110 825,6	н/д
в % от общего объема	<b>2,92</b>	<b>45,45</b>	<b>19,15</b>	<b>3,30</b>	<b>47,70</b>	<b>2,81</b>	н/д
<b>портфельные</b>	59 437,3	14 679,8	471 669,9	15 863,2	11 348,7	1 038,3	н/д
в % от общего объема	1,60	6,73	63,48	1,24	6,41	0,03	н/д
<b>прочие</b>	3 539 725	104 295,2	129 071,7	1 218 670,1	81 236,4	3 828 740,6	н/д
в % от общего объема	95,48	47,82	17,37	95,45	45,89	97,16	н/д

Доля офшоров в общем притоке ПИИ в регион

92,42%

№

- сельское хозяйство,
- добыча полезных ископаемых
- обрабатывающие производства
- производство и распределение электроэнергии, газа и воды
- строительство
- оптовая и розничная торговля;
- гостиницы и рестораны
- транспорт и связь
- операции с недвижимым имуществом
- здравоохранение
- предоставление прочих услуг



# Крупные инвестиционн ые проекты

Наименование проекта	Компания (холдинг), реализующие проект	Город, район	Объем инвестиций, млрд. рублей	Старт проекта	Окончание проекта	Цели проекта
Освоение Куюмбинского месторождения и Терско-Камовского лицензионного участка	НГК Славнефть	Эвенкийский МР	240	2010	2025	Добыча нефти, наполнение ВСТО
Освоение Тагульского нефтегазового месторождения	ТНК-ВР	Туруханский район	97	2011	2020	Добыча нефти, наполнение ВСТО
Освоение Сузунского нефтегазового месторождения	ТНК-ВР	Туруханский район	75	2011	2020	Добыча нефти, наполнение ВСТО
Строительство Лесохимического комплекса	Ангара Пейпа	Енисейский район	70	2007	2016	Создание дореperерабатывающего предприятия полного цикла
Строительство алюминиевого завода	ОК "Русал"	Богучанский район	66,5	2006	2013	Проект достройки Богучанской ГЭС и проект строительства алюминиевого завода в пос. Карабула — составные элементы проекта БЭМО
Освоение платино-медно-никелевого месторождения Масловское	ГМК "Норильский никель"	Норильский промышленный район	60	2010	2022	Освоение перспективного месторождения, поставка продукции на экспорт

# Ресурсы Красноярского края



**164,0** МЛН ГЕКТАР  
**площадь лесного фонда края**

более 40 % от общей площади лесного массива СФО

**5,6** ТЫСЯЧ  
**разведанных месторождений**

в недрах края содержатся почти все виды полезных ископаемых

## Минерально-сырьевые ресурсы

Красноярский край обладает уникальным природно-ресурсным потенциалом

**1** место  
 по запасам угля, палладия, технических алмазов, никеля, магнетитов, графита, свинца

**2** место  
 по разведанным запасам золота

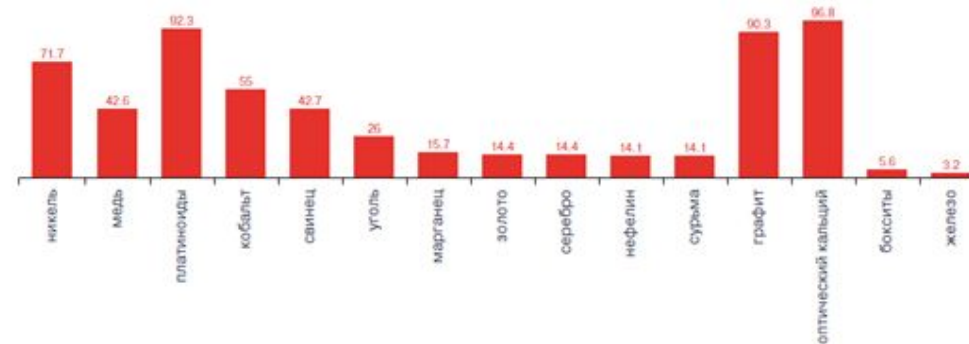
**2** место  
 по суммарным запасам нефти и природного газа

**2** место  
 по запасам лесных ресурсов

**3** место  
 по выявленным запасам и по сумме прогнозных ресурсов твердых полезных ископаемых

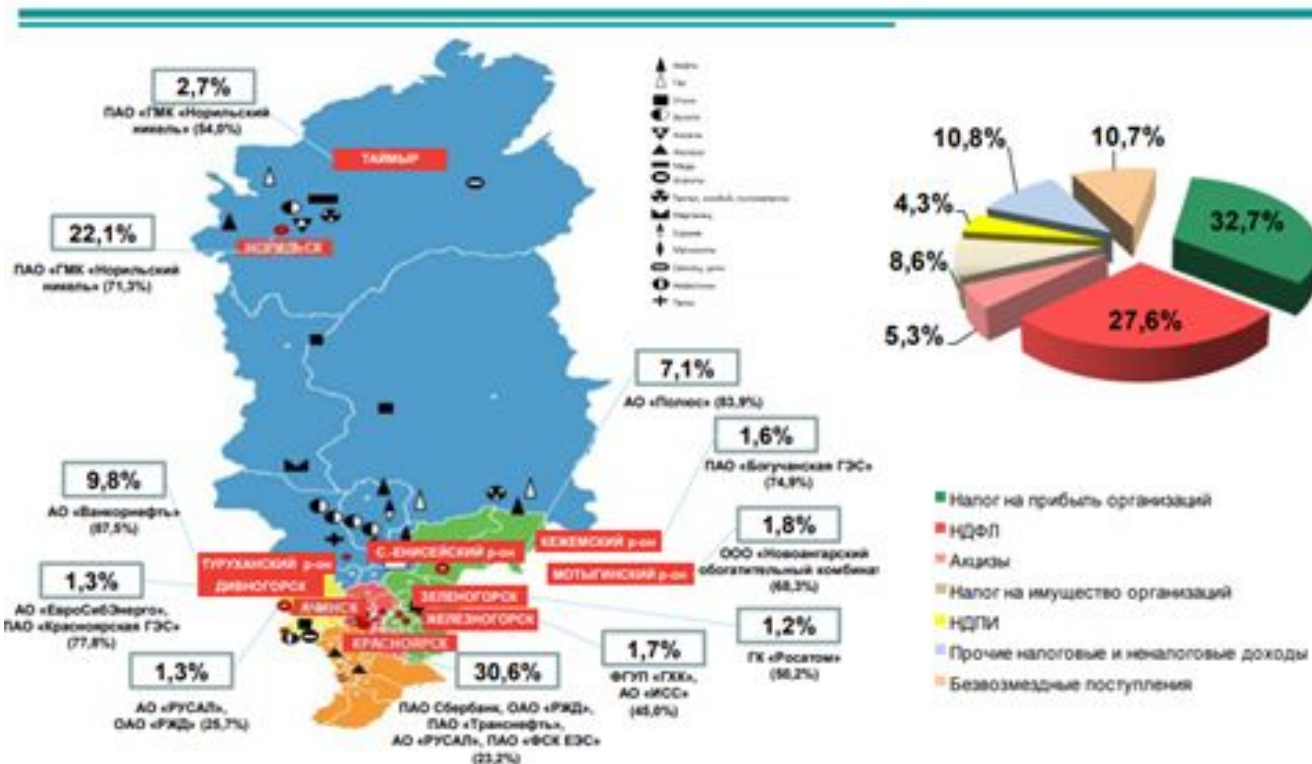
## Российские запасы природных ресурсов на территории Красноярского края

в процентах

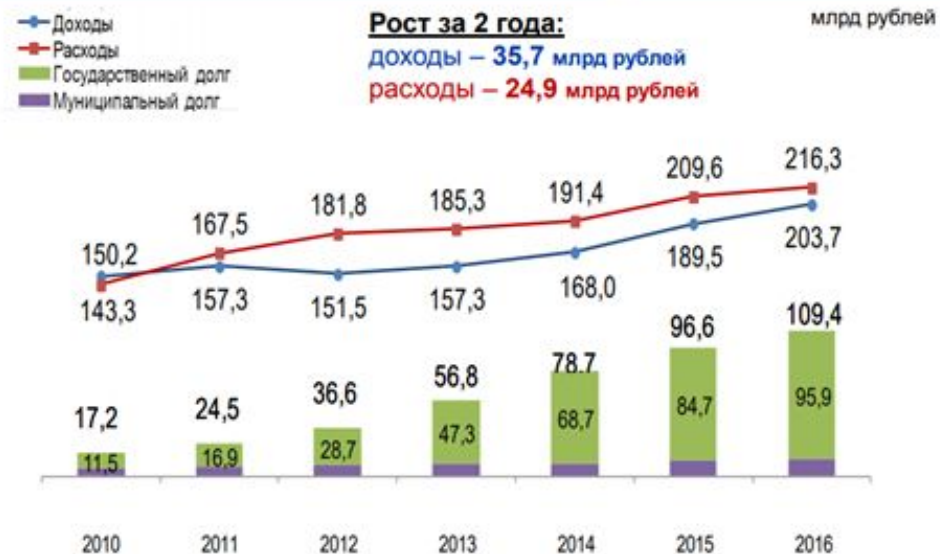


# Финансовые ресурсы

## Структура доходов бюджета



## Динамика параметров консолидированного бюджета края (без целевых средств)



# Динамика консолидированных бюджетов Субъектов РФ

