

# Тема урока

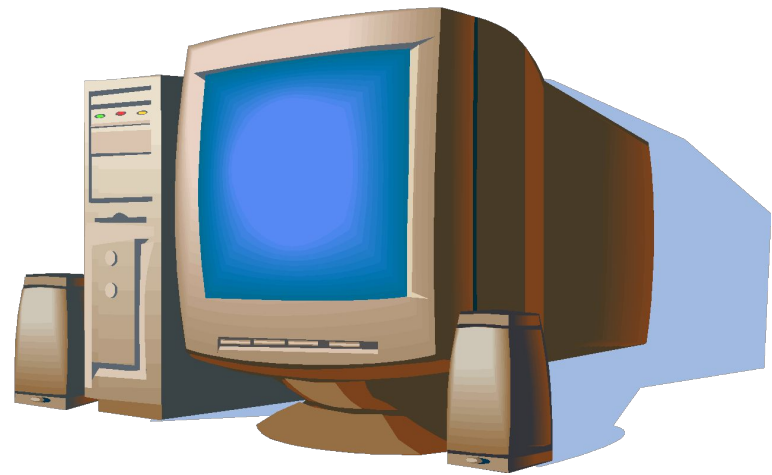
## Программы и файлы. Рабочий стол

Учитель информатики  
МБОУ СОШ с. Мужиново  
Клетнянского района Брянской области  
Борисенко С.Н.



# Программы и файлы

- Основные и дополнительные составляющие компьютера, называемые компьютерщиками «hardware» или «железо»
- программном обеспечении компьютеров – «software» или просто «софт»



# Программное обеспечение компьютера

- **Программное обеспечение компьютера** – совокупность всех используемых в компьютере программ.

# Программное обеспечение компьютера

- Системное программное обеспечение
- Прикладное программное обеспечение
- Инструментарий программирования

# Прикладное программное обеспечение

- Конкретные задания (ввод текста, рисование, вычисления и другие) выполняются на компьютере с помощью **прикладных программ**, или **приложений**

# Инструментарий программирования

- Для создания системного и прикладного программного обеспечения предназначен ***инструментарий  
программирования***

# Системное программное обеспечение

- **Операционная система** (ОС) – это особый пакет программ, управляющий работой компьютера и обеспечивающий взаимодействие между человеком и компьютером.

# Файлы и папки



Прочти.



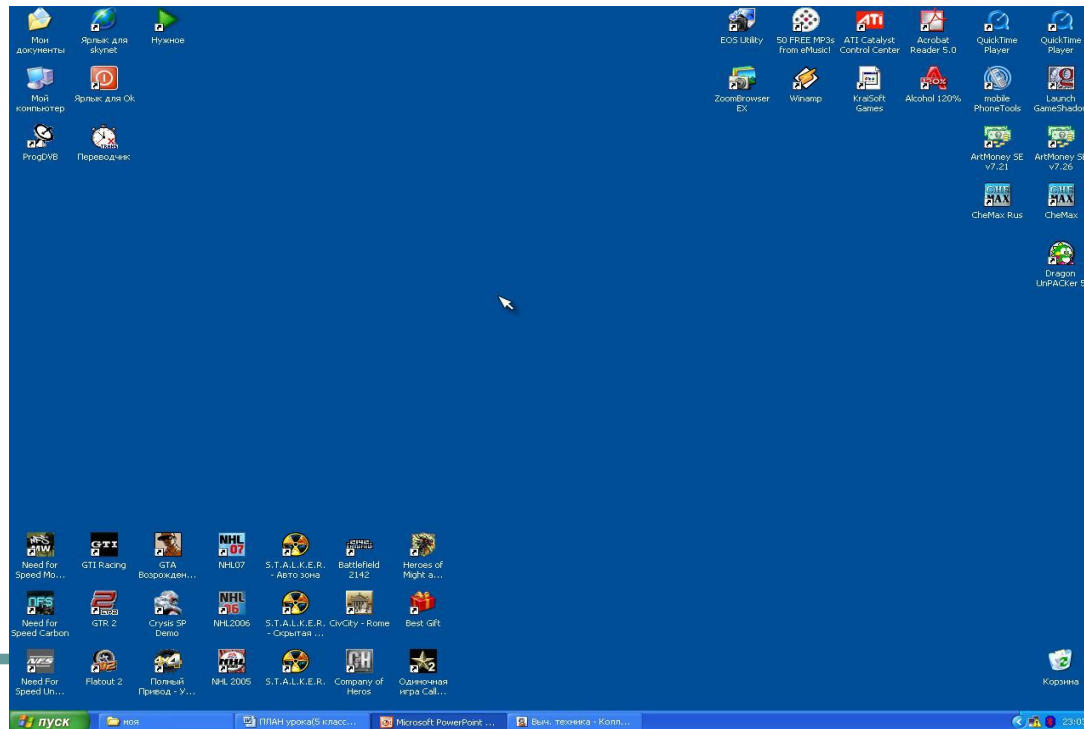
nod32

- **Файл** – объект в виде совокупности данных, хранящихся во внешней памяти компьютера
- **Папка** – объект Windows, предназначенный для объединения файлов и других папок в группы.



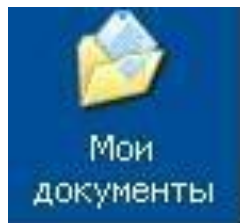
# Рабочий стол на экране компьютера

- **Рабочий стол** компьютера – это изображение на экране монитора готового к работе компьютера.

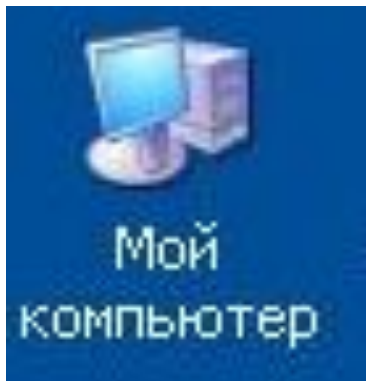


# Что у нас на Рабочем столе

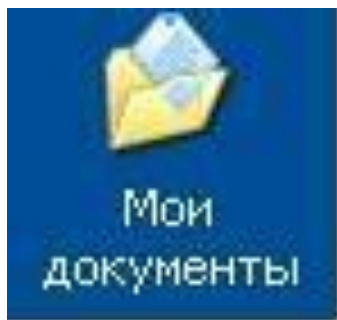
- **Значки** и **ярлыки** объектов - обеспечивают быстрый доступ к объектам – различным устройствам и программам компьютера, а также текстам, рисункам и другим документам, созданным с помощью компьютерных программ.



# Что у нас на Рабочем столе

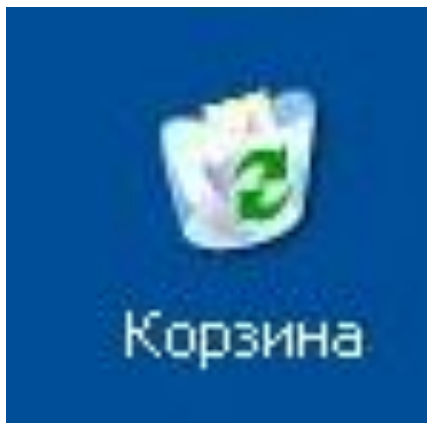


- *Мой компьютер* – обеспечивает доступ к различным устройствам компьютера.

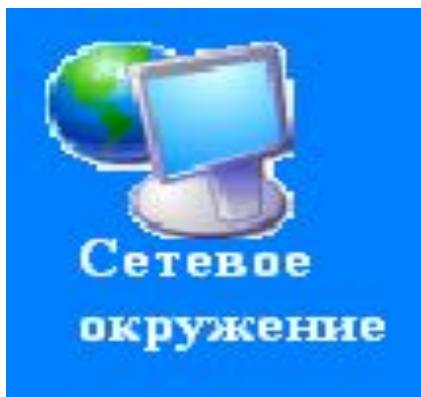


- *Мои документы* – поможет быстро найти созданные вами рисунки и другие документы.

# Что у нас на Рабочем столе



- *Корзина* – ЭТИМ значком обозначают место, куда помещают ненужные документы и программы.



- *Сетевое окружение* – если ваш компьютер связан с другими компьютерами.

# Что у нас на Рабочем столе

- **Панель задач** содержит кнопки программ, которые запускаются наиболее часто, а также вспомогательные инструменты.



**КОНЕЦ**

