

# Проект «Онлайн холодные продажи»



lime

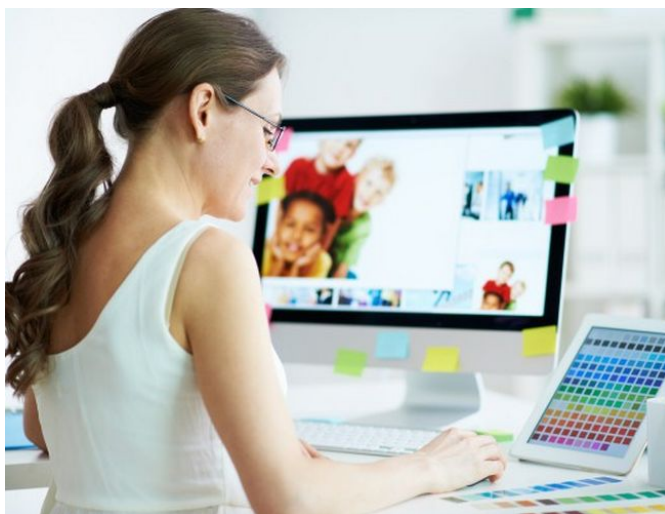


Ростелеком

# Для кого данный продукт?

И так, наша целевая аудитория:

Жители г. Москва, для которых есть техническая возможность подключения ИНТ и ТВ от Онлайн/Ростелеком.



# В чем суть продукта?

Клиенту предоставляется пакет услуг в рамках акции «Сумасшедшие дни», в который входит:

- 117/111 каналов Интерактивного ТВ/Цифрового ТВ
- Интернет на скорости до 30 Мбит/сек
- На 90 дней за 390 руб./мес
- С 4-го месяца абон.плата – 500 руб./мес



*+ Предоставляется оборудование для ТВ по акции «Выгодное оборудование»*

# Отличия интерактивного ТВ от Цифрового

	<b>Интерактивное ТВ</b>	<b>Цифровое ТВ</b>
<b>Более 200 телеканалов</b>	есть	есть
<b>Поддержка ТВ высокого качества HD</b>	есть	есть
<b>Подключение телевидения без проводов и ТВ приставки (через антенну)</b>		есть
<b>Управление просмотром телеканалов (запись, пауза, перемотка)</b>	есть	
<b>Прогноз погоды, социальные сети</b>	есть	
<b>Управление с пульта телевизора</b>		есть
<b>Просмотр архива телепередач</b>	есть	
<b>Мультирум</b>	есть	есть

# Акция «Выгодное оборудование»

## Для интернета:

- Wi-fi роутер можно приобрести в рассрочку -99 руб/мес на 24 месяца
- Или его можно выкупить, заплатив за него одновременно – 2100 рублей.



## Для интерактивного ТВ:

- ТВ-приставка предоставляется в бесплатное пользование на 12 месяцев. С 13-го месяца аренда составит 99 руб/мес.



## Для цифрового телевидения:

- OnLime TeleCARD с рассрочкой платежа на 36 месяцев, при этом Абонент получит отсрочку платежа на 6 месяцев, далее с 7 месяца размер оплаты составит 95 руб/мес.
- Выкуп Телекарт одновременно – 3000 рублей



# Технология подключения Ethernet

От распределительной коробки на чердаке тянется витая пара до квартиры абонента (при необходимости делается технологическое отверстие), далее кабель подключается к роутеру. От роутера (по необходимости) витая пара прокладывается к компьютеру/ноутбуку или производится создание wi-fi зоны в квартире абонента.

Также от роутера прокладывается витая пара к приставке, приставка в свою очередь через специальные разъемы "тюльпан" подключается к телевизору.





# Функция «управляй просмотром»

**УПРАВЛЕНИЕ ПРОСМОТРОМ**

**|| ПАУЗА**  
Если нужно прервать просмотр, поставьте на паузу и досмотрите в удобное время.

**⏮ ПЕРЕМОТКА**  
Пересматривайте самые интересные моменты – перематывайте назад и вперед.

**● ЗАПИСЬ**  
Записывайте будущие выпуски передач и сериалов.

**⏮ ПРОСМОТР С НАЧАЛА**  
Если Вы успели только к середине передачи, то Вы всегда сможете начать просмотр с начала.

**72 АРХИВ ПЕРЕДАЧ ЗА 72 ЧАСА**  
Если Вы пропустили передачу, то можете ее посмотреть в Архиве.

**ПОДКЛЮЧИТЬ ИНТЕРАКТИВНОЕ ТВ**

УПРАВЛЕНИЕ ПРОСМОТРОМ ВСЕГО ЗА 50 РУБЛЕЙ В МЕСЯЦ

***Предоставляется бесплатно на два месяца.  
После второго месяца стоимость услуги 50 руб. для всех ТВ.***

# Услуга «Мультирум»

- Суть ее заключается в том, что на одну линию Вам подключаются доп. устройства. При подключении каждого последующего ТВ абонентская плата за него составит всего 100 руб./мес.
- Также каждому ТВ необходима своя приставка. (ТВ-приставка предоставляется на стандартных условиях)





# Стандартные условия приобретения/аренды оборудования

## Оборудование для интерактивного ТВ:

ТВ-приставка «Стандарт»

- **Единовременно:** 3590 руб.
- **Аренда** – 99 рублей
- **Рассрочка** не предусмотрена



## Оборудование для Домашнего Интернета:

### D-Link DIR 620

- **Единовременно:** 2100 руб.
- **Аренда** – не предусмотрена
- **Рассрочка** на 24 мес. – 99 руб/мес



## Комплект цифрового телевидения Телекарта ТВ (OnLine TeleCARD)





- **Единовременно:** 3000 руб.
- **Аренда:** не предусмотрена
- **Рассрочка** на 36 мес. – 95 руб./мес.



# Тарифные планы по акции «Сумасшедшие дни»

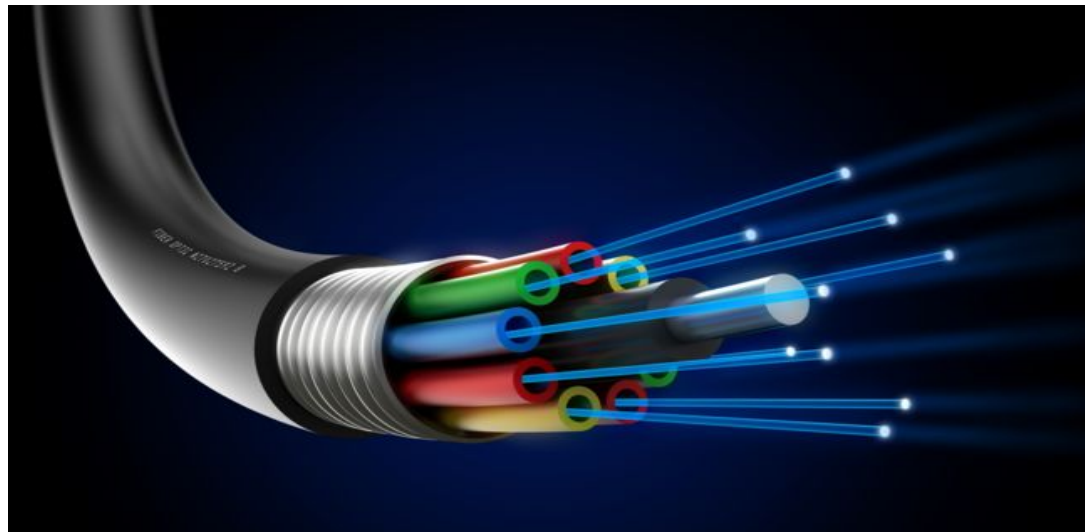
Тарифный план	Скорость вх./исх. канала, Мбит/с	Пакет ТВ (для пакетных предложений), количество каналов	Абонентская плата во время промо-периода, руб./мес.	Абонентская плата после промо-периода: с 4-го мес., руб./мес.
<u>ОнЛайм 30</u>	30/15	-	290	400
<u>ОнЛайм 60</u>	60/30	-	290	500
<u>ОнЛайм 100</u>	100/50	-	290	750
2 в 1 Стартовый	30/15	<u>Твой Стартовый</u> (117 каналов)	390	500
2 в 1 Оптимальный	60/30	<u>Твой Оптимальный</u> (145 каналов)	390	720
2 в 1 Продвинутый	100/100	<u>Твой Продвинутый</u> (174 каналов)	390	1000

# Тарифы для подключения ТВ отдельно

НАЗВАНИЕ ТАРИФА	КАНАЛЫ	СТОИМОСТЬ
ТВОЙ Стартовый	117 	320 руб мес
ТВОЙ Оптимальный	145 	450 руб мес
ТВОЙ Продвинутый	174 	580 руб мес
ТВОЙ Максимальный	215 	1700 руб мес

# Технология подключения по оптоволокну (GPON)

Обеспечение доступа в Интернет по технологии GPON предполагает замену медных кабелей на более прогрессивные оптоволоконные, обладающие значительно большей пропускной способностью. Сигнал по такому кабелю проходит посредством светового, а не электрического импульса. Световой импульс проходит по стеклянному волокну, обеспечивая при этом высокую скорость при низких энергозатратах.



# Минусы данной технологии

- Волокно очень чувствительно к изгибам, поэтому не рекомендуется протягивать его по квартире и укладывать в плинтуса.
- Даже если волокно не сломается при большом загибе, уровень сигнала сильно ухудшится, что приведет к снижению качества работы предоставляемых услуг;
- Домашние животные «любят» GPON. Кошки, собаки, кролики, хомяки и попугаи — те еще вредители. Если Вы все же решили протянуть оптику по квартире, то обязательно прячьте ее в недоступные для животных места.



# Технология DOCSIS (Акадо)

Предусматривает передачу данных абоненту по сети кабельного телевидения (по коаксиальному кабелю) и получение данных от абонента по этому же кабелю.



# Минусы данной технологии

- Для более надежного подключения в квартиру нужно заводить 2 коаксиального кабеля
- Возросшая сложность технологии Доксис
- Отсутствие резервирования в простейшей топологии дерева (нет возможности организовать резервную линию даже между узлами)
- Достаточно толстый кабель, требующий более опытного монтажа для скрытия проводки.
- Высокая зависимость от нагрузки на сеть
- Одна из самых старых технологий подключения

# Подключение

- **Вы готовы подключиться в течение 4-х дней?**

**Если да: Переходим к оформлению заявки**

**Если нет: Скажите, когда вы будете готовы подключиться? (ставим на перезвон и фиксируем контактные данные клиента в файле на гугл диске) В таком случае я вам перезвоню \_\_, для уточнения даты подключения (звоним абоненту за 3-4 дня до даты планируемого подключения). Благодарю, что уделите мне время. Всего вам доброго, до свидания.**

# При оформлении заявки необходимо:

- **Уточнить точный адрес абонента:** улица, дом, корпус, подъезд, этаж, домофон, квартира.
- **Уточнить ФИО абонента**, на которого заключается договор, и **контактный телефон**, кроме домашнего (крайне желательно мобильный для оперативной связи), желаемая дата подключения (в комментарии).
- **ТП ИНТ, Пакет ТВ в комментарии, условия приобретения оборудования.** (Без этой информации заявка в план не засчитывается)!
- **Уточните, пожалуйста, паспортные данные для того, чтобы оформить договор быстрее.** (*При отказе – прописываем в комментарии, что отказались дать данные, но предупреждаем, что паспорт понадобится при оформлении договора*).

Перед оформлением сделки обязательно проверять техническую возможность подключения у данного абонента на сайте:

<http://www.onlime.ru/>

# Обязательная фраза (Резюмирование):

Итак, И.О., на основе нашего разговора, я оформляю заявку на подключение пакета услуг ИНТ и ТВ "\_\_\_\_ (проговариваем название ТП)" по акции "Сумасшедшие дни": Вы выбрали ИНТ со скоростью и ТП \_\_\_\_ (например, Твой стартовый) ТВ, абонентская плата в промо-период всего ... рублей в месяц, после окончания промо-периода \_\_\_\_\_ рублей в месяц.

Если клиент выбрал Интерактивное ТВ:

**Первая ТВ-приставка предоставляется по акции "Выгодное оборудование": рассказываем условия предоставления ТВ-приставки.**

**При подключении более 1 ТВ, рассказываем об условиях предоставления ТВ-приставок для последующих ТВ на стандартных условиях.**

**Роутер Вы выкупаете одним платежом за 2100 рублей/ берете в рассрочку на 24 мес. - в месяц это составит всего 99 руб.**

Если клиент выбрал Цифровое ТВ:

**Для подключения Цифрового ТВ вам предоставляется «Комплект цифрового телевидения Телекарта ТВ» по акции «Выгодное оборудование» (рассказываем условия: рассрочка на 36 мес. – 95 руб./мес.)**

Все верно?

**В течении 1 дня с Вами свяжется сотрудник группы поддержки продаж и согласует дату и время прихода мастера.**

Спасибо, "Имя клиента", за выбор нашей компании! Всего доброго!



# Критические ошибки!

- Дезинформация по ценам и услугам.
- На этапе оформления заявки не уточняют хотя бы один пункт
- Не сообщают клиентам о необходимости, сроках, условиях приобретения соответствующего оборудования
- Не предупреждают клиентов о сроках и условиях акций
- Оформление заявки с клиентом, который уже пользуется соответствующими услугами от компании Онлайн
- Заявка оформлена без согласия клиента
- Отсутствие резюмирующей фразы

