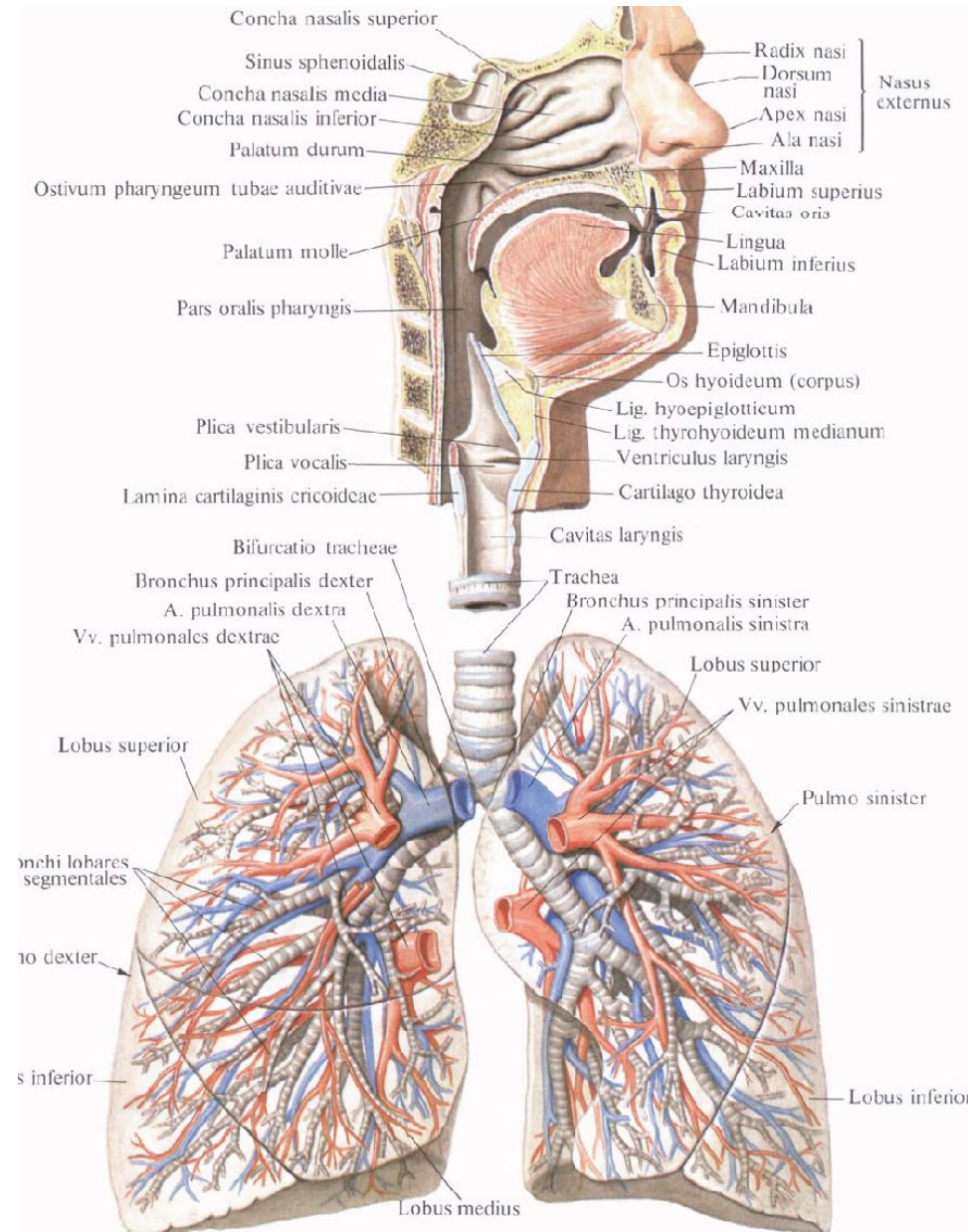
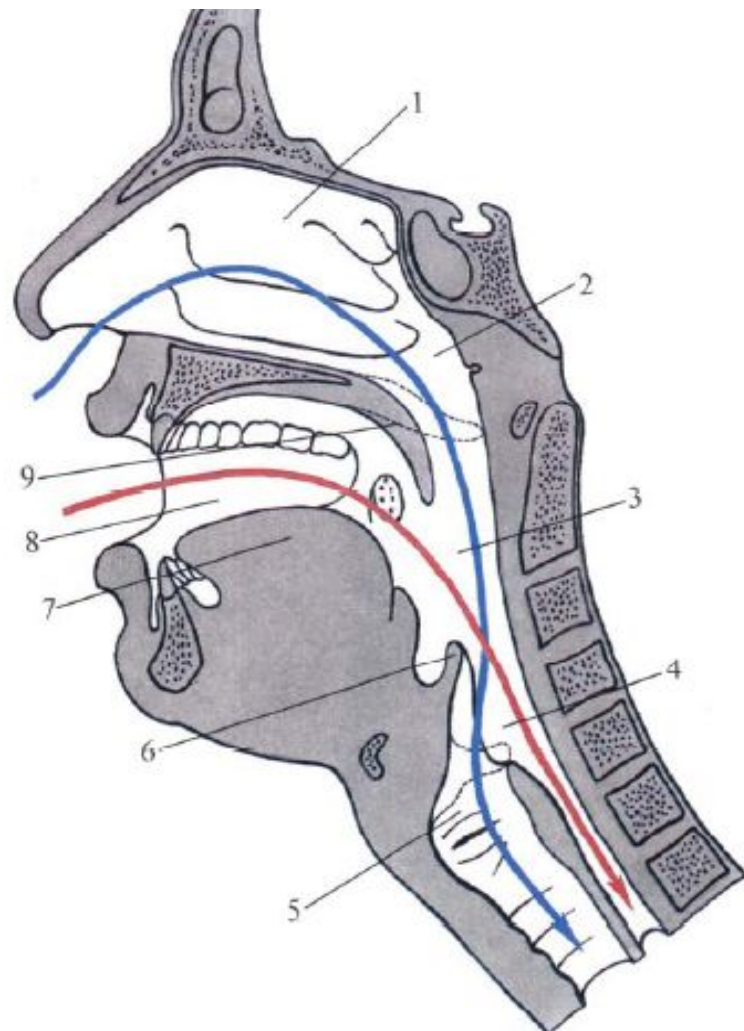
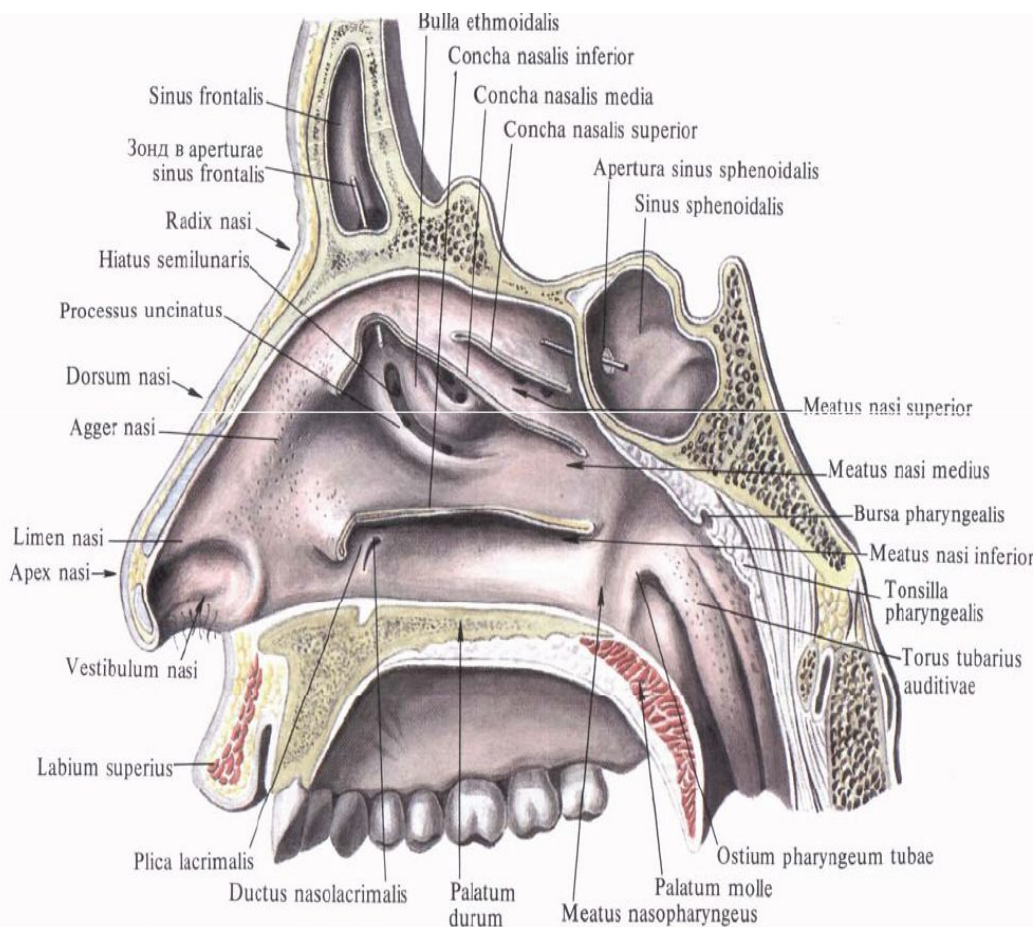


Будова та розвиток дихальної системи



Носова порожнина



Носова порожнина (фронтальний розріз)

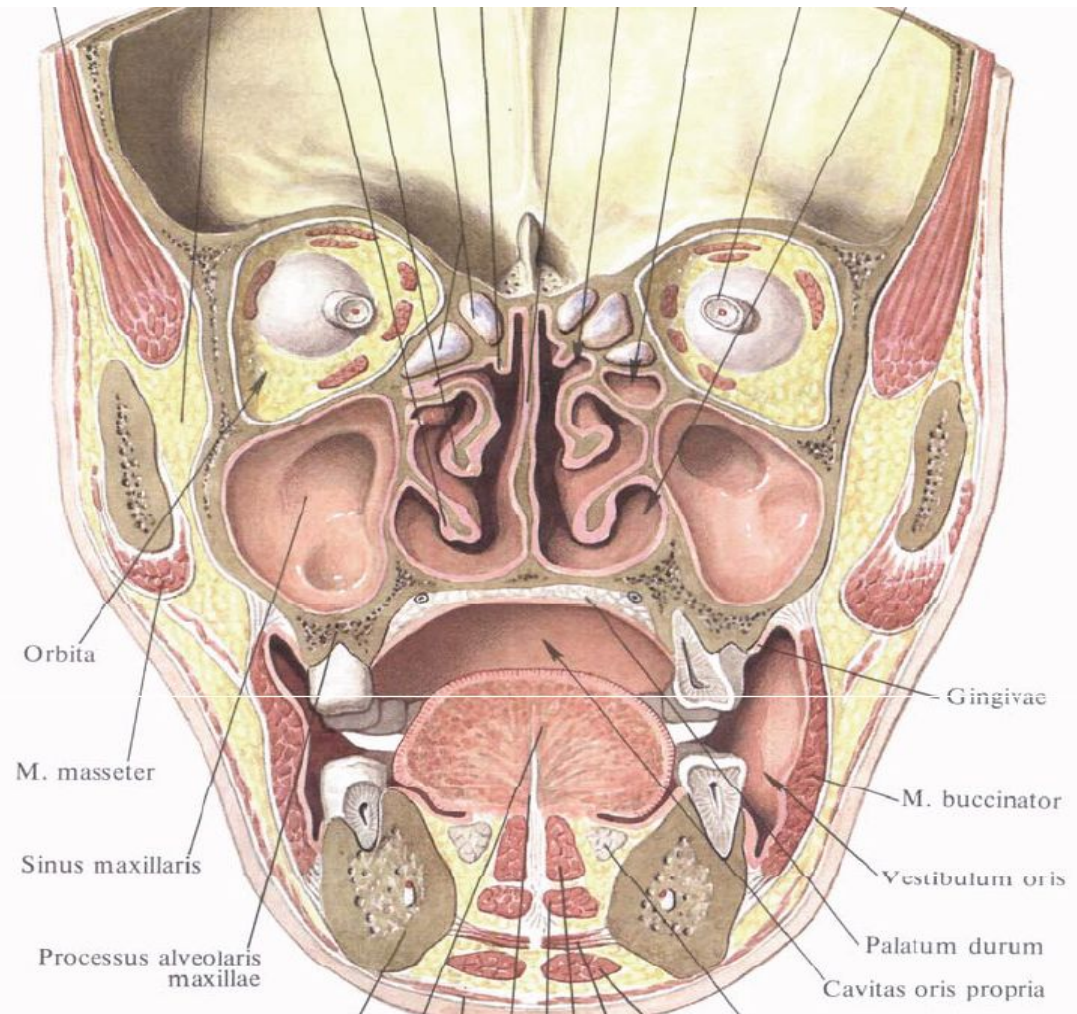
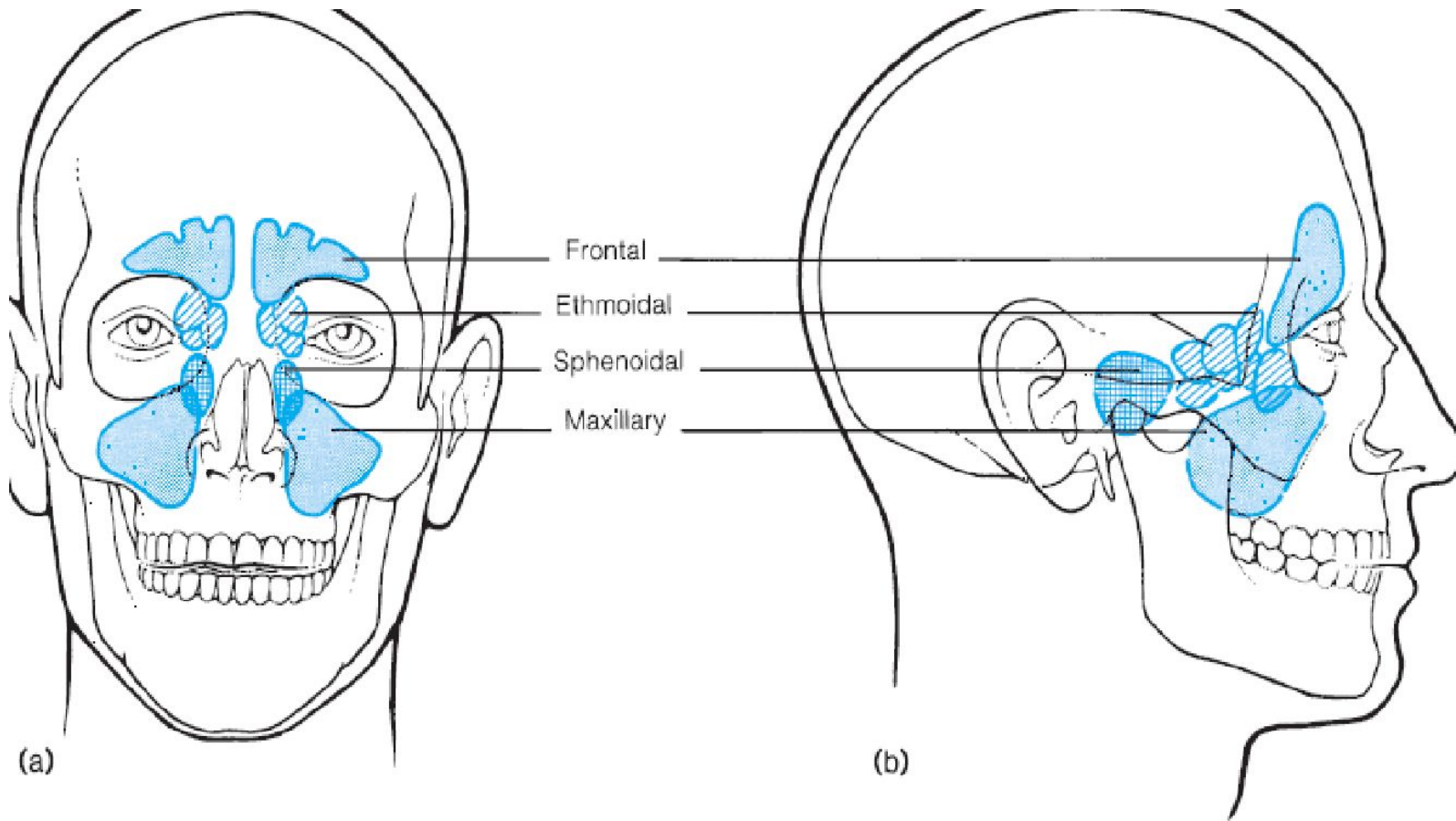
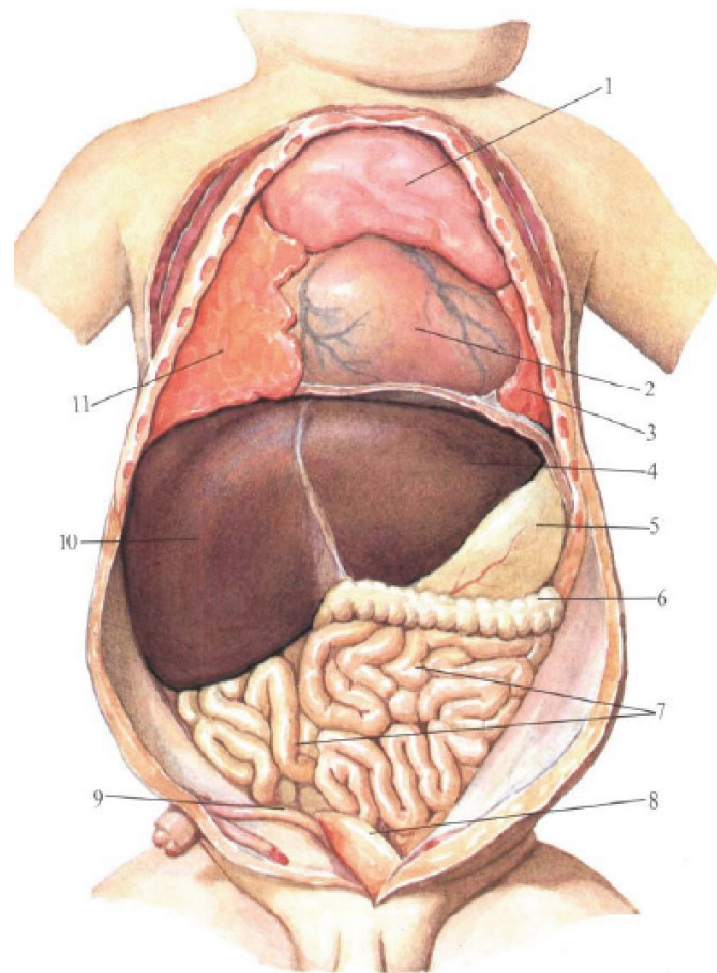
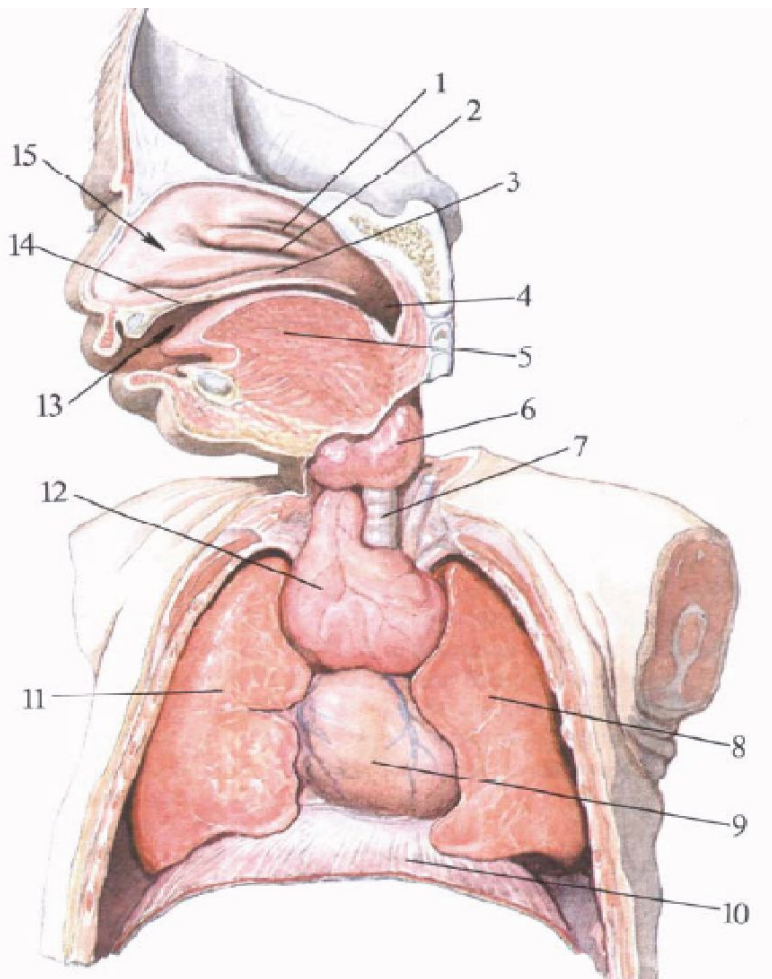


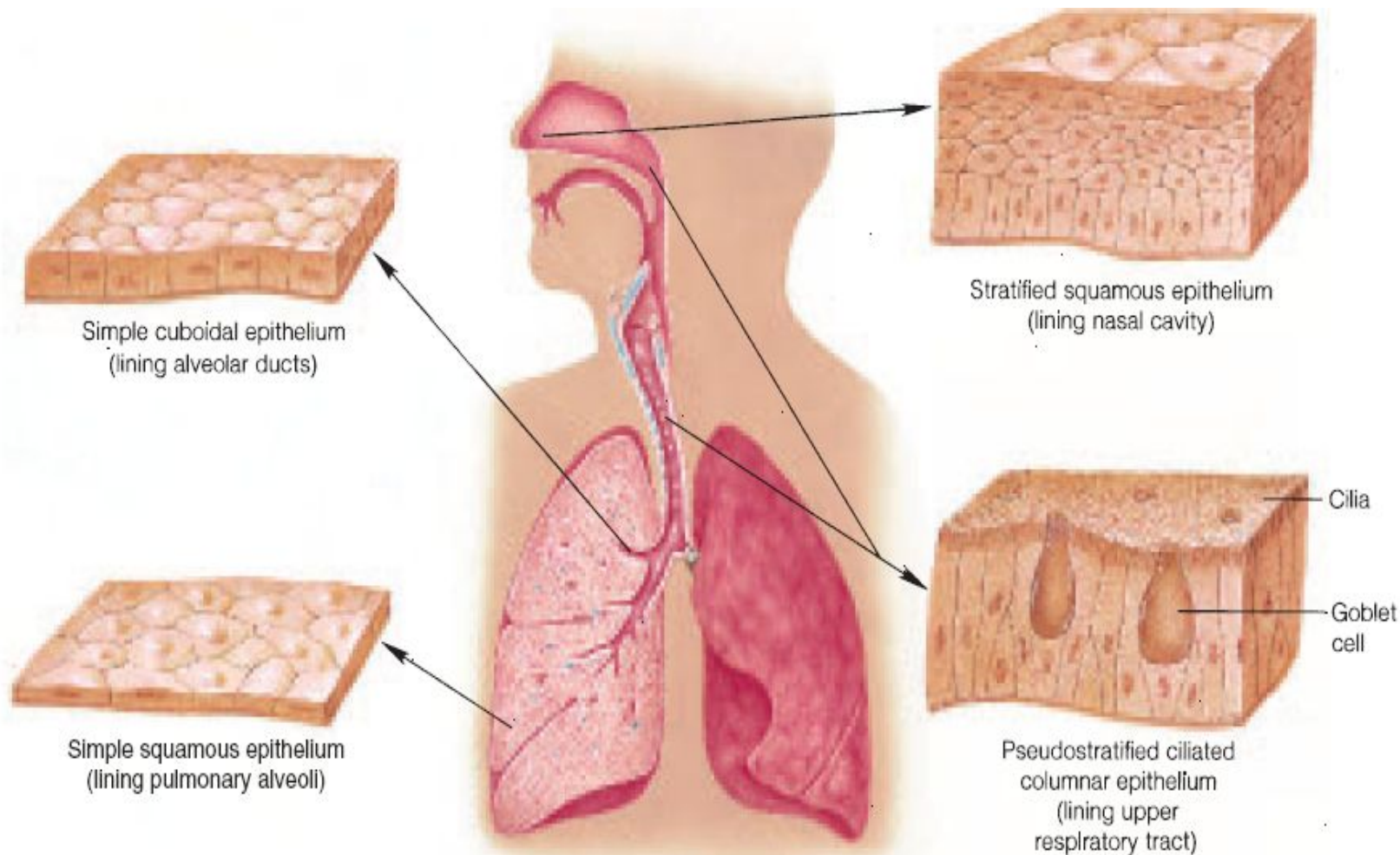
Схема пазух носової порожнини



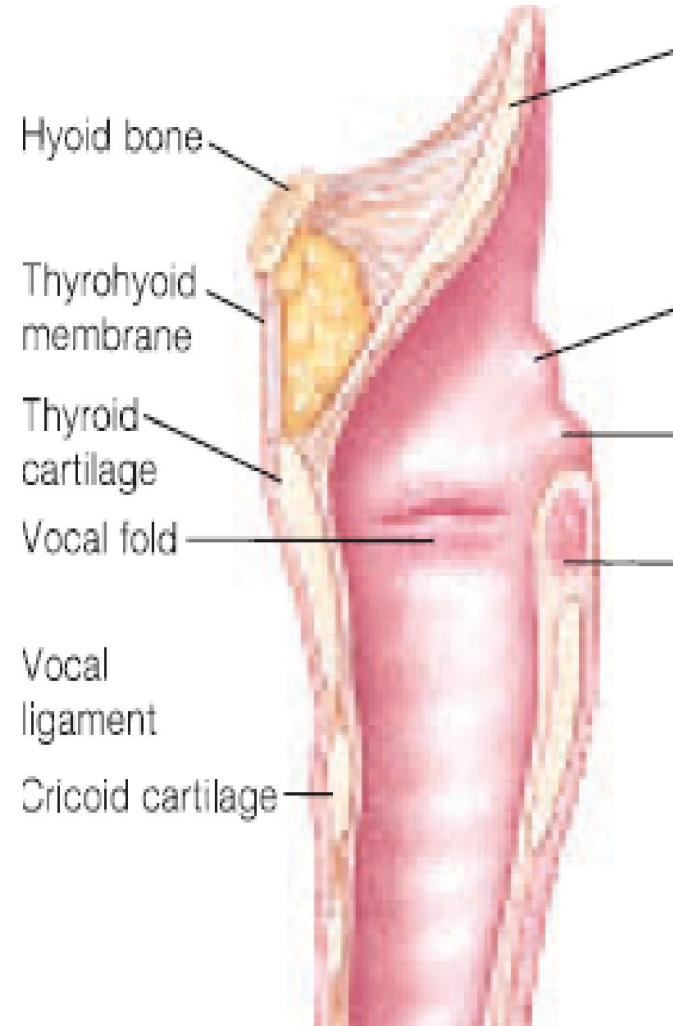
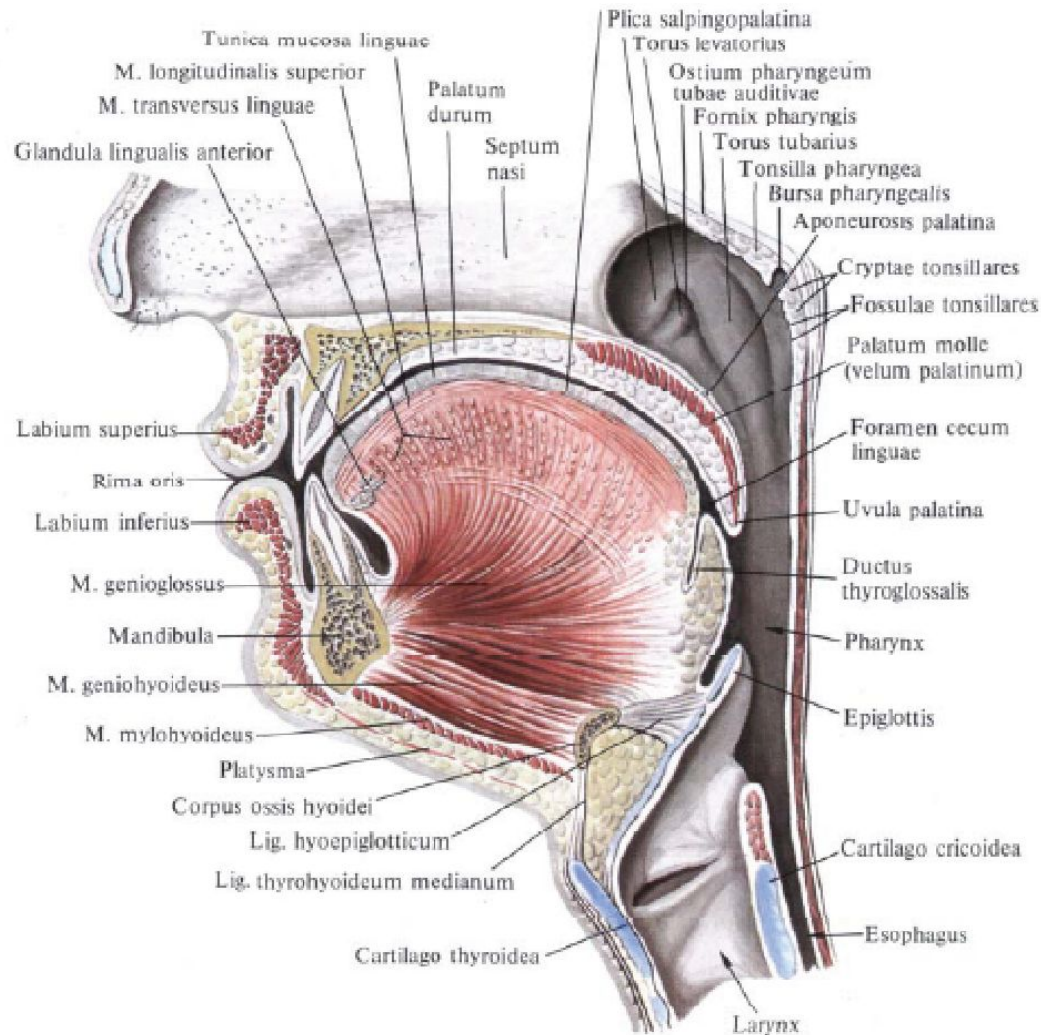
Особливості будови дихальної системи новонародженого



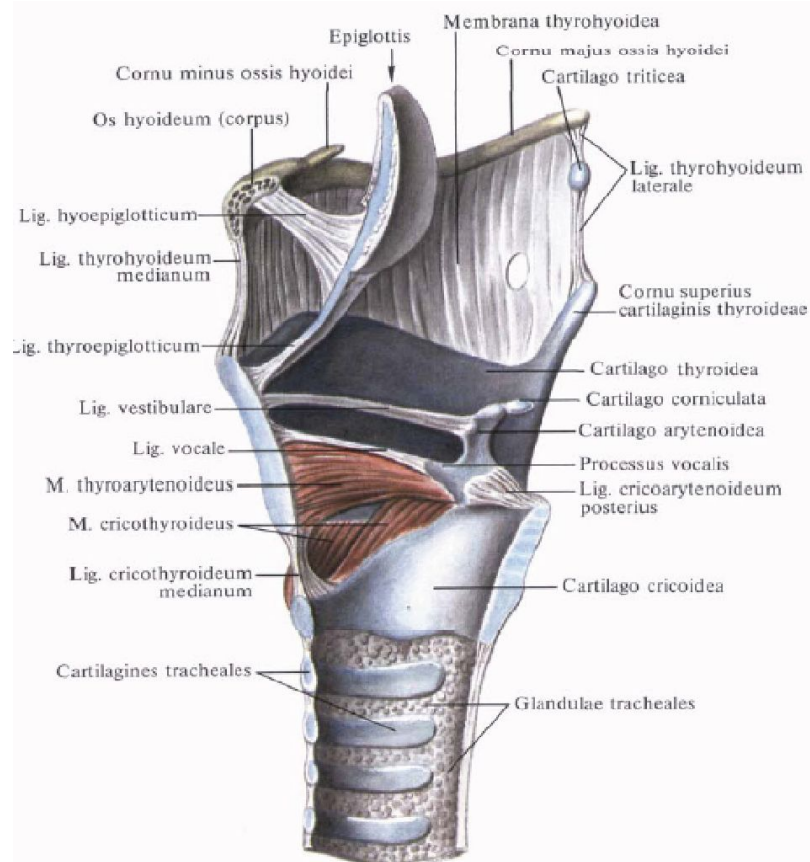
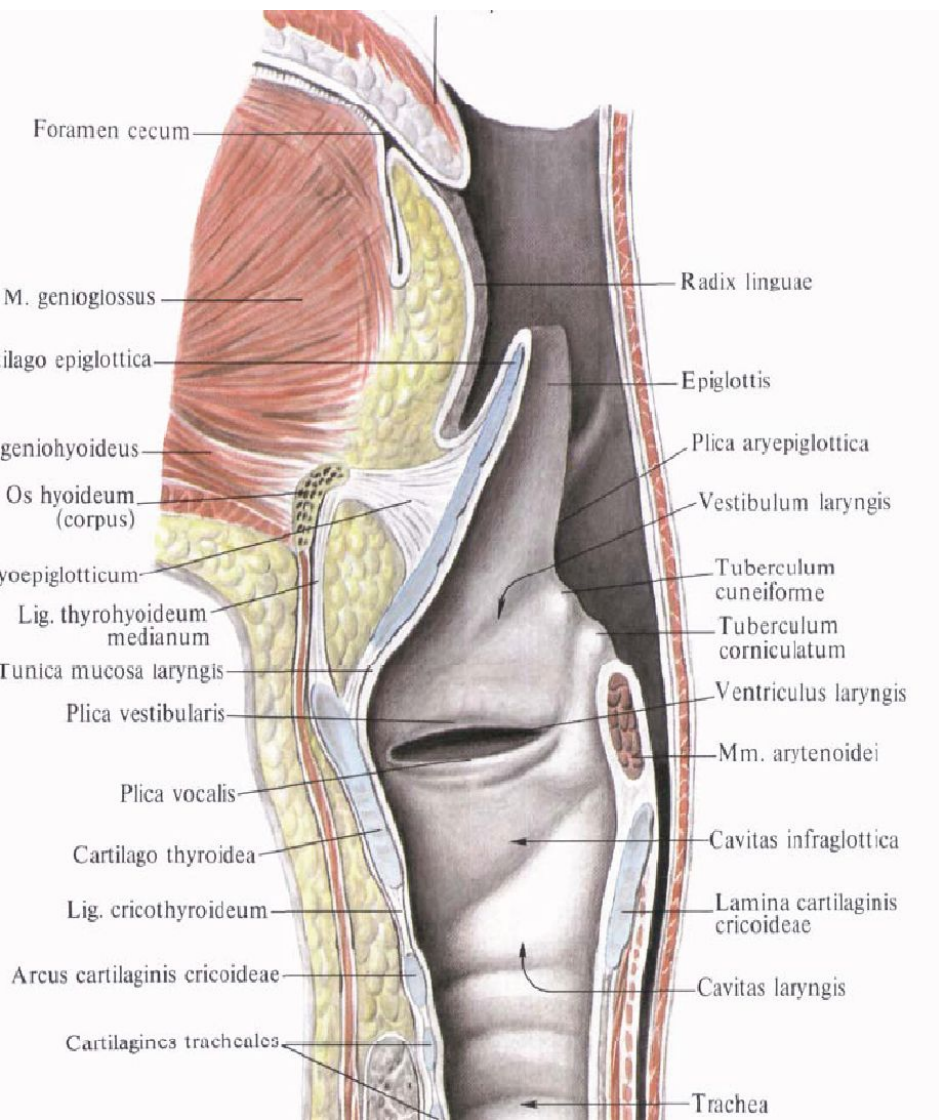
Типи епітеліальних клітин в слизовій дихальній системі



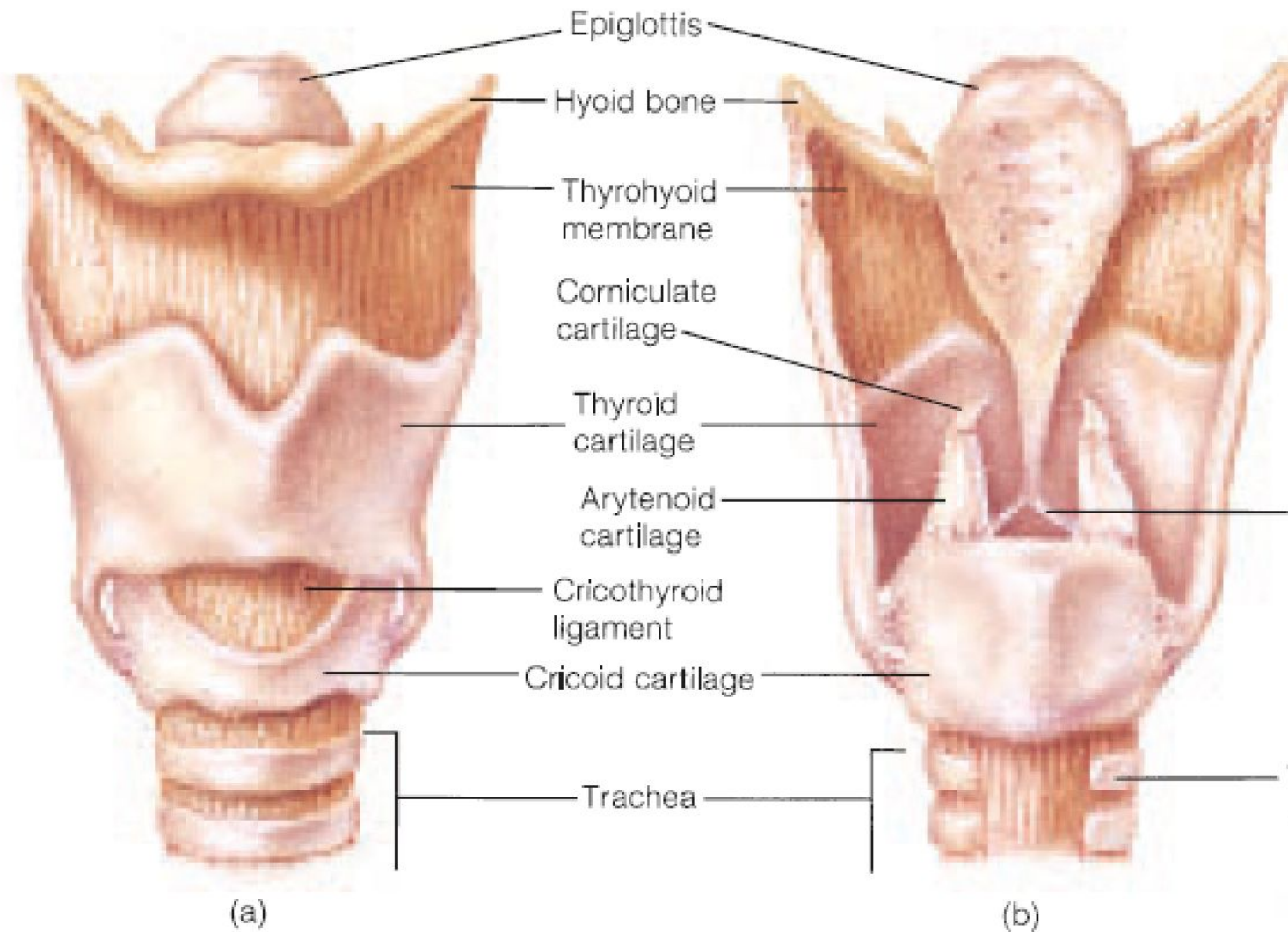
Будова глотки та гортані



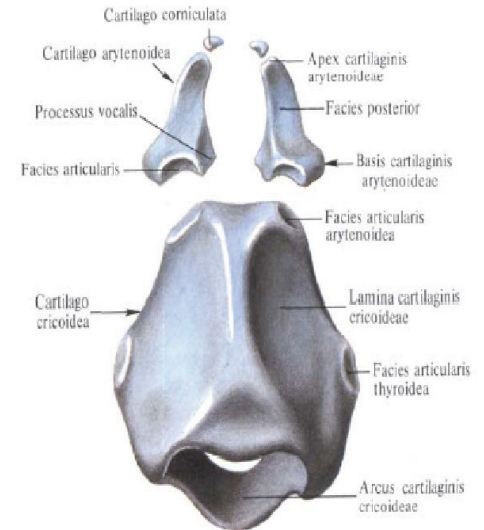
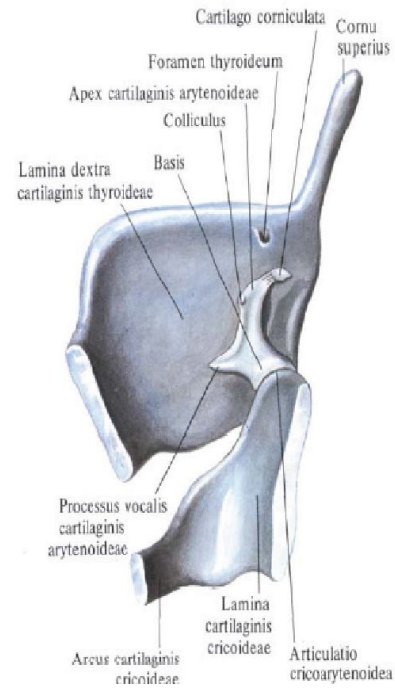
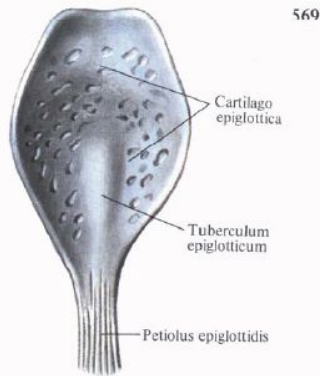
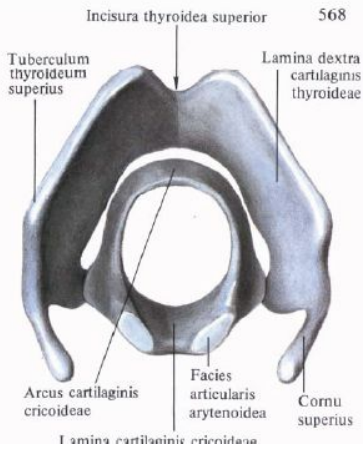
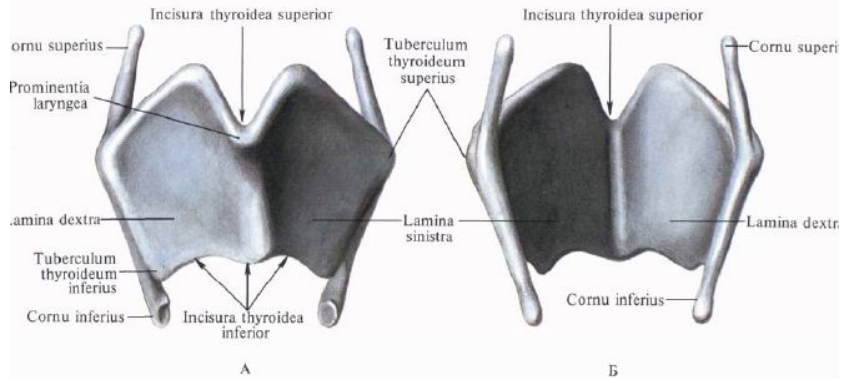
Сагітальний розріз гортані. Хрящі гортані



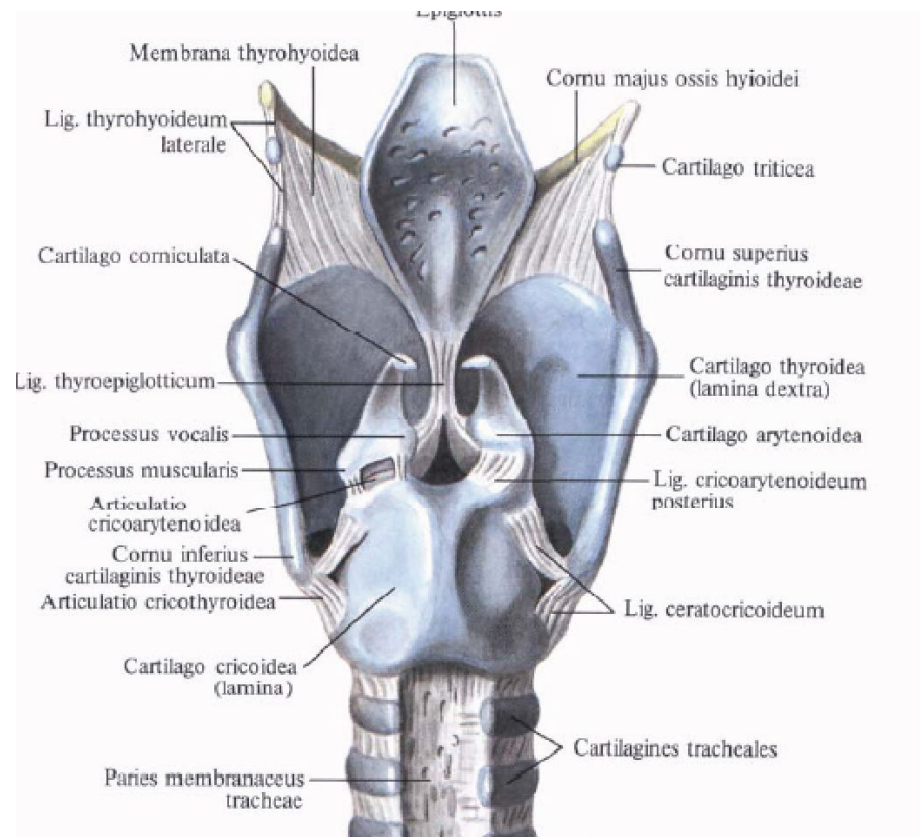
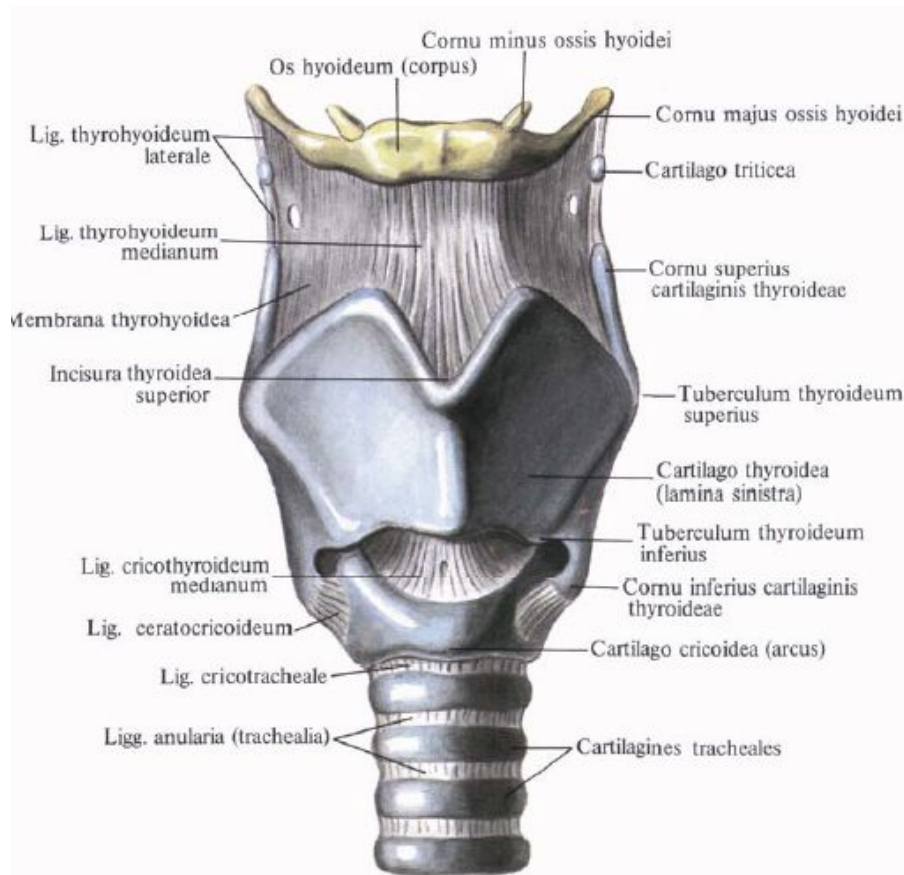
Структура гортані вид спереду (а), вид ззаду (б)



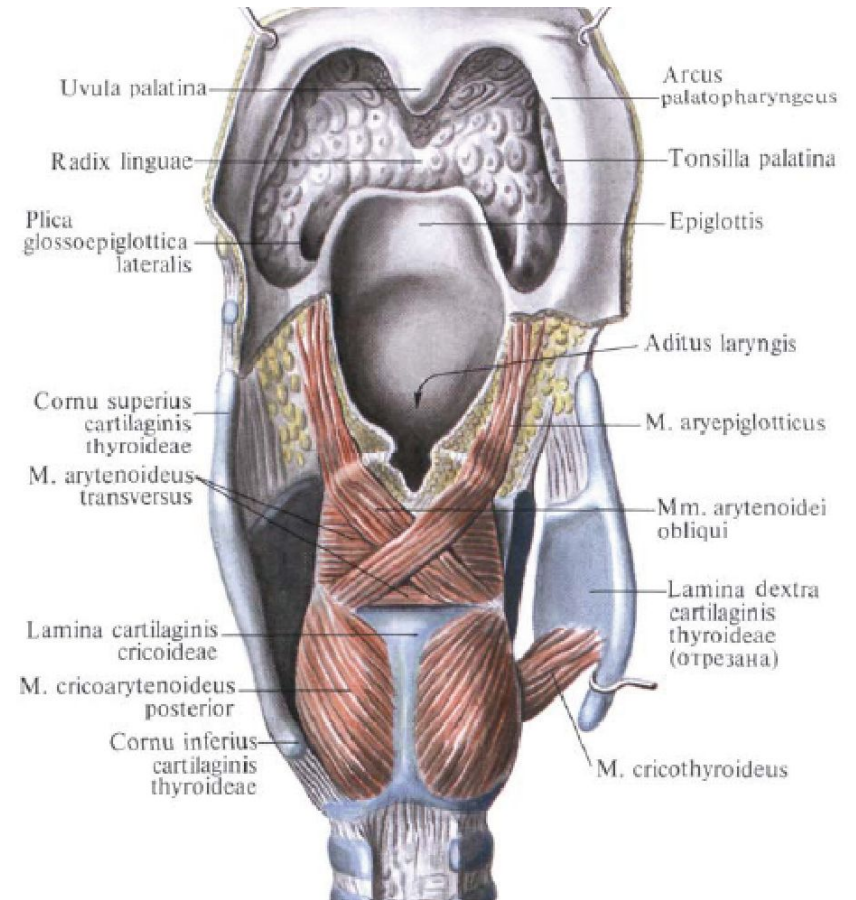
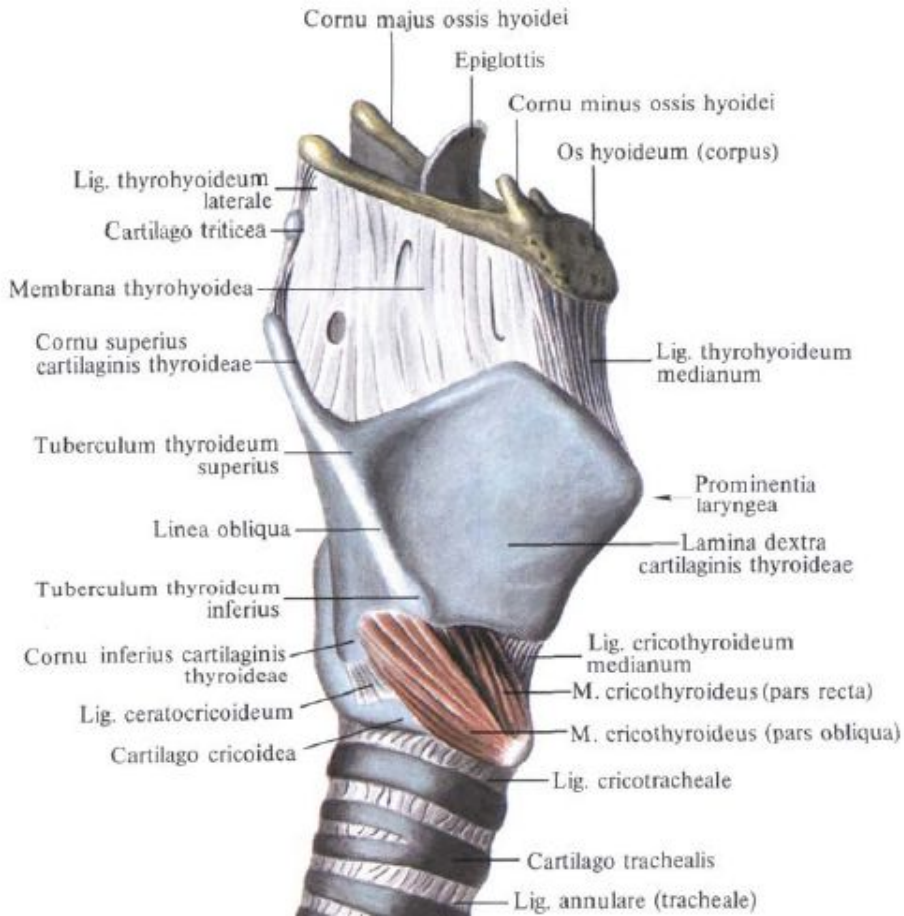
Хрящі гортані



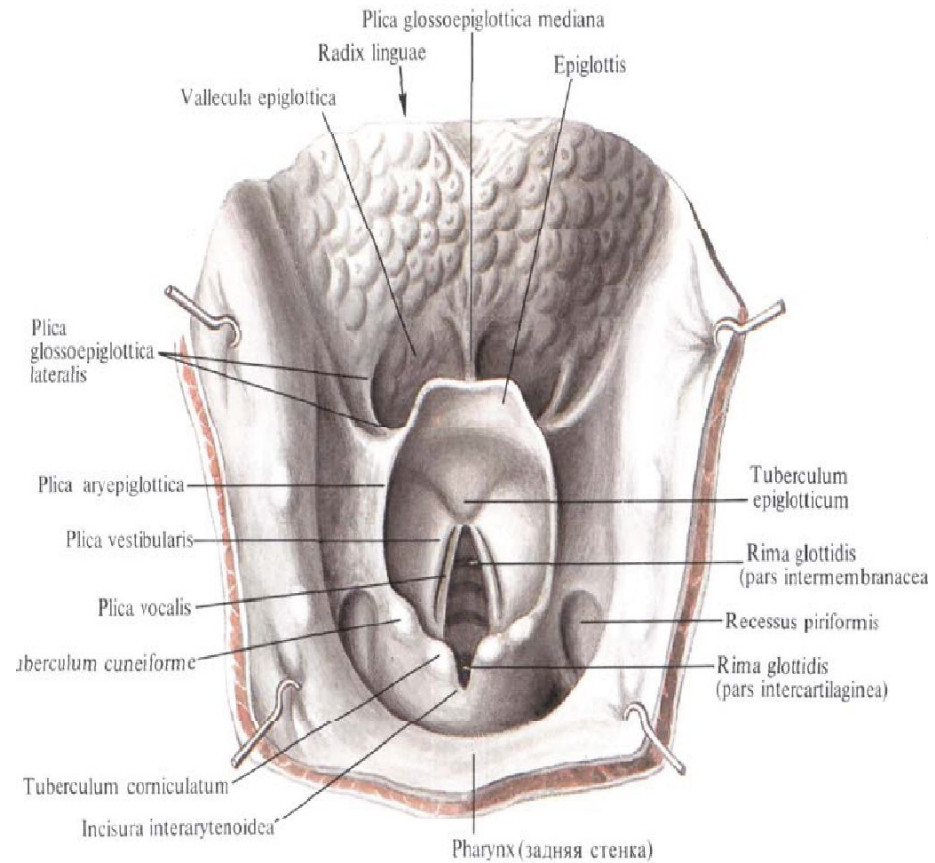
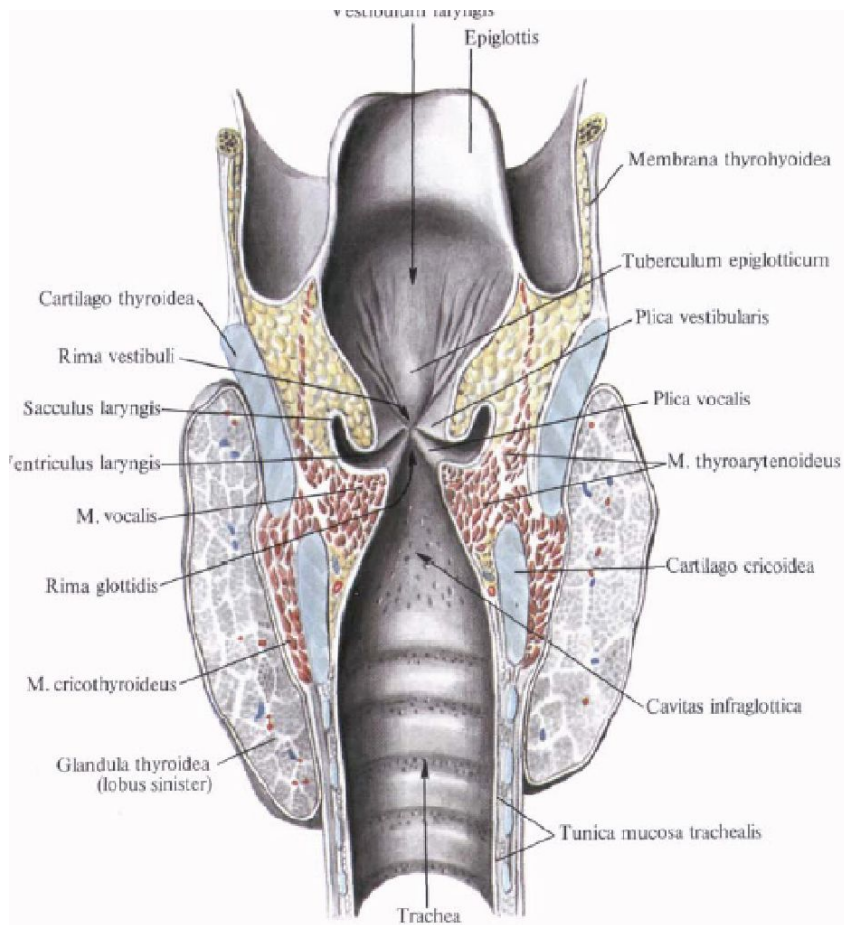
З'єднання хрящів та суглоби гортані



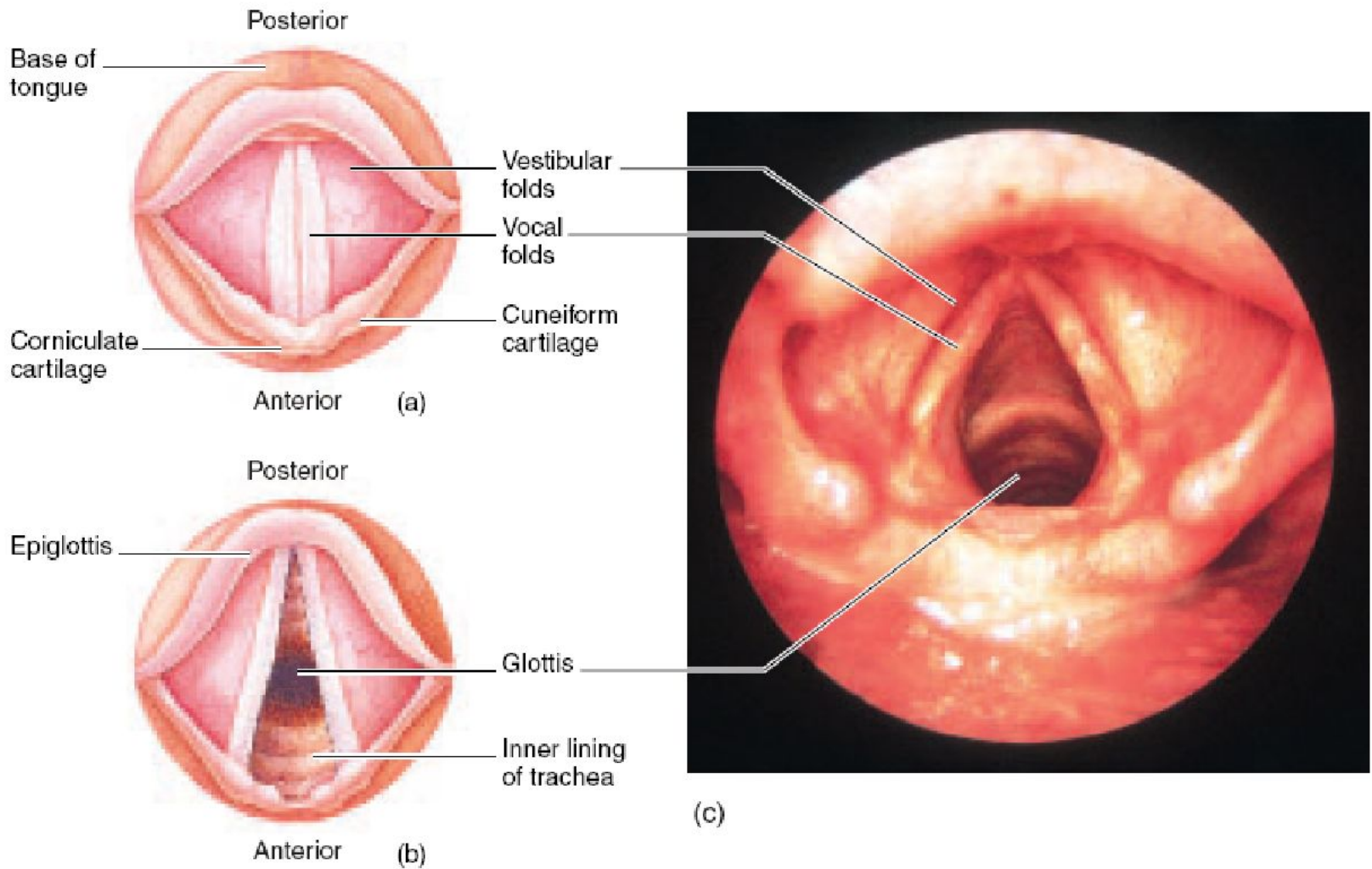
М'язи гортані



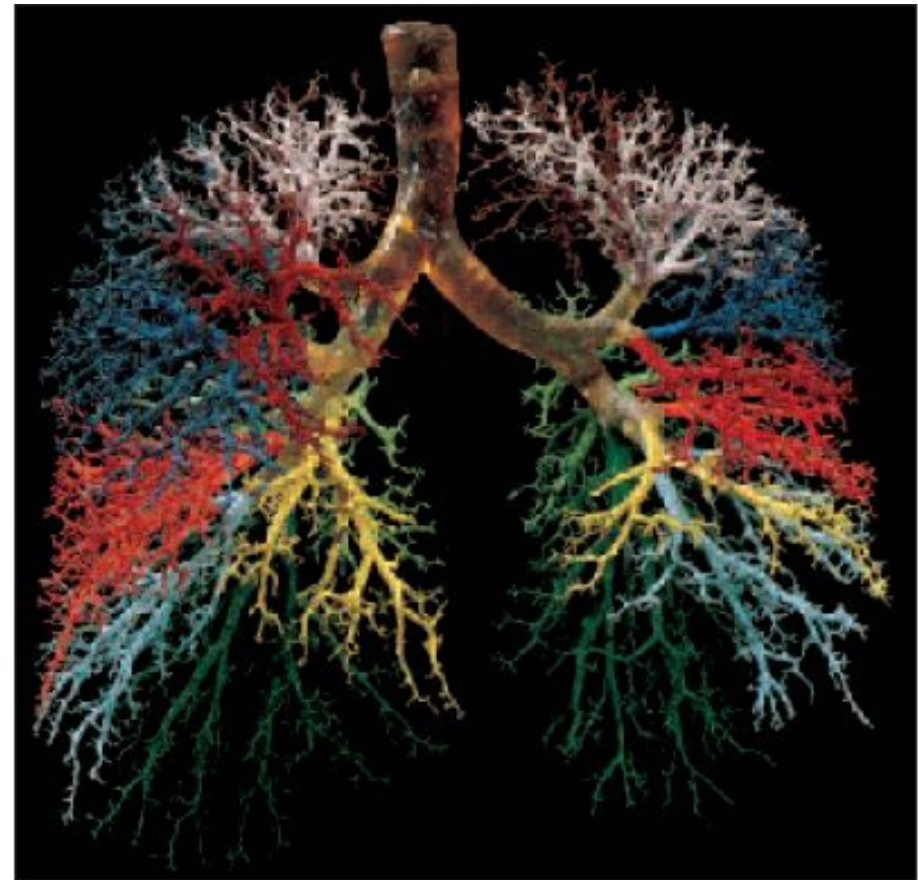
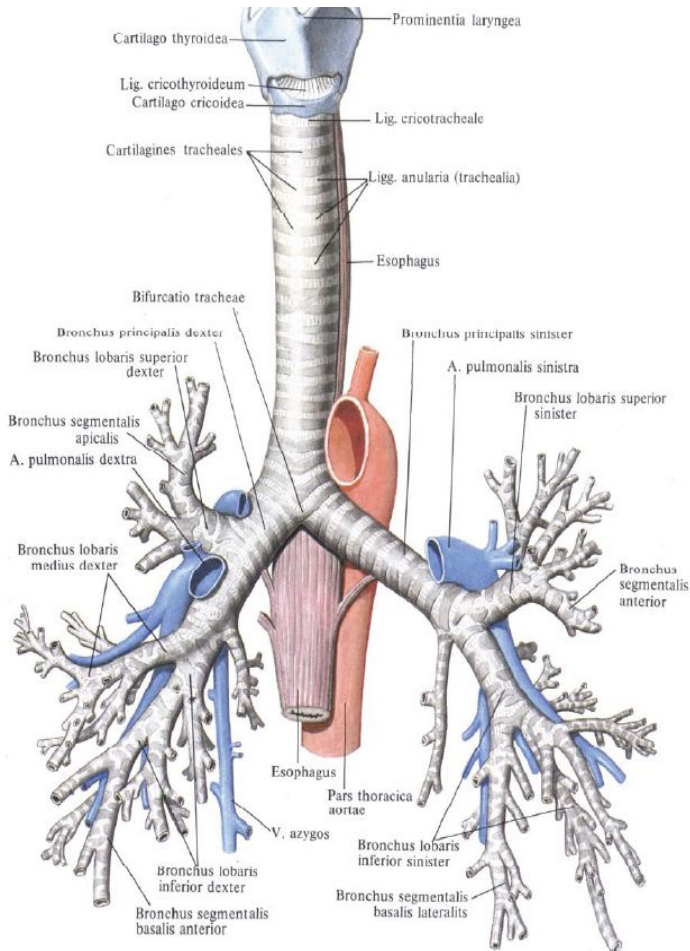
Фронтальний та горизонтальний розріз гортані



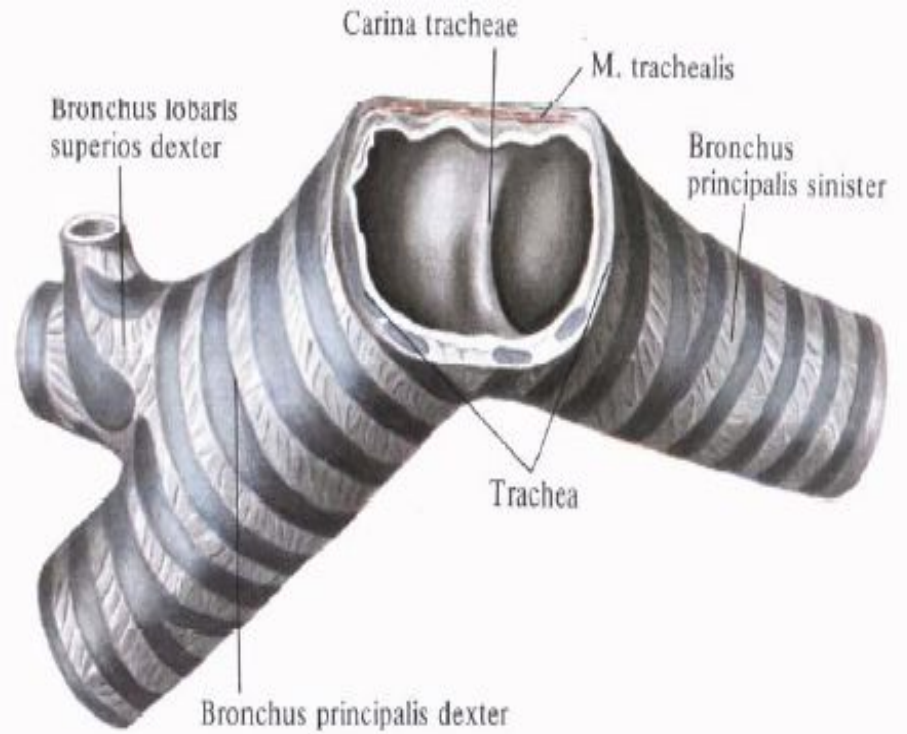
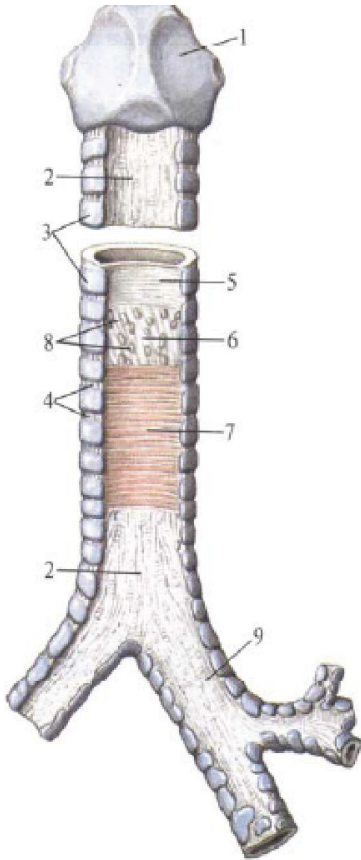
Голосова щілина, та механізм фонації



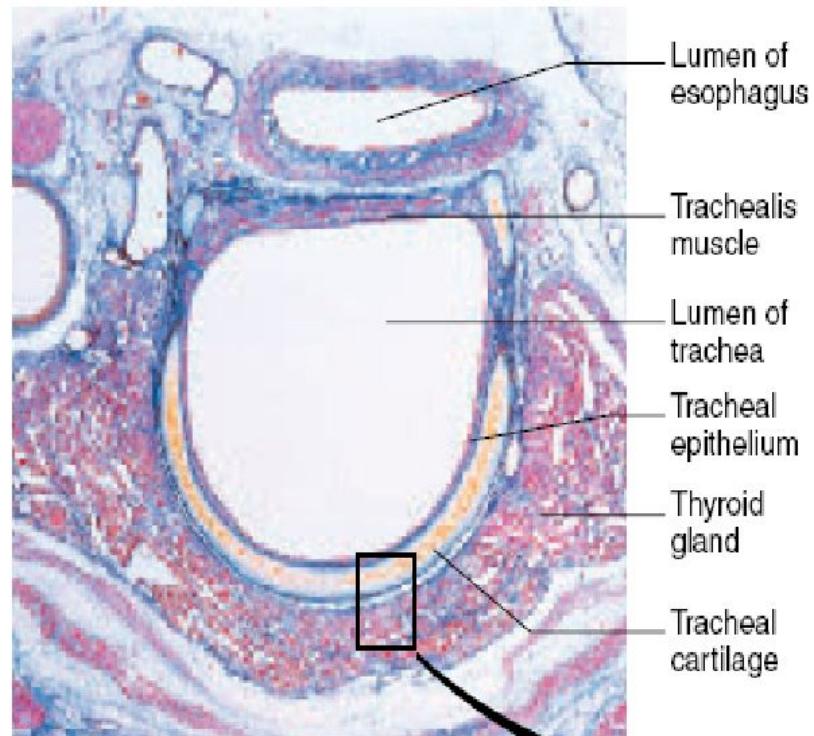
Будова трахео-бронхіального дерева



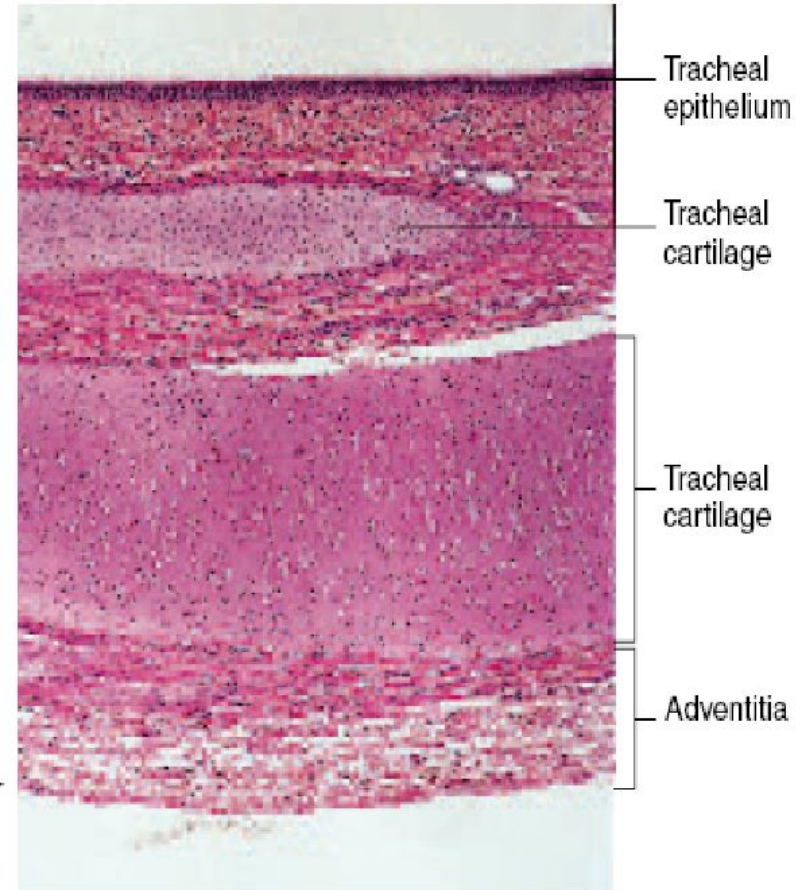
Біфуркація трахеї



Будова стінок трахеї

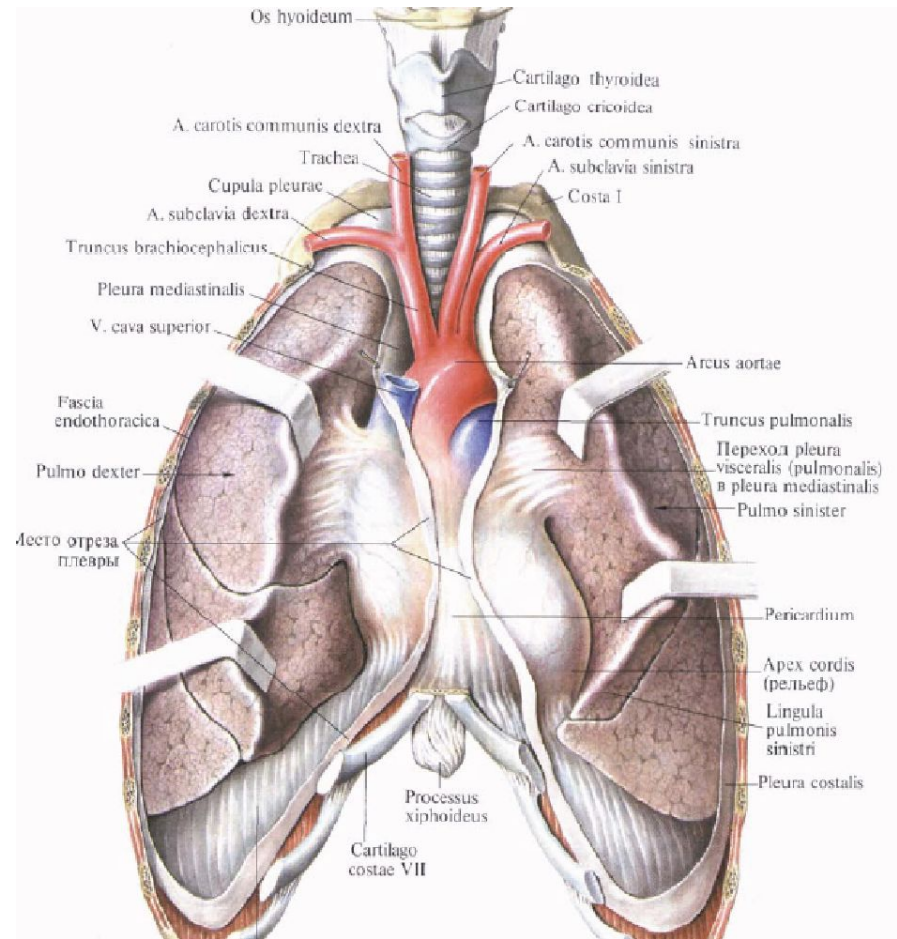
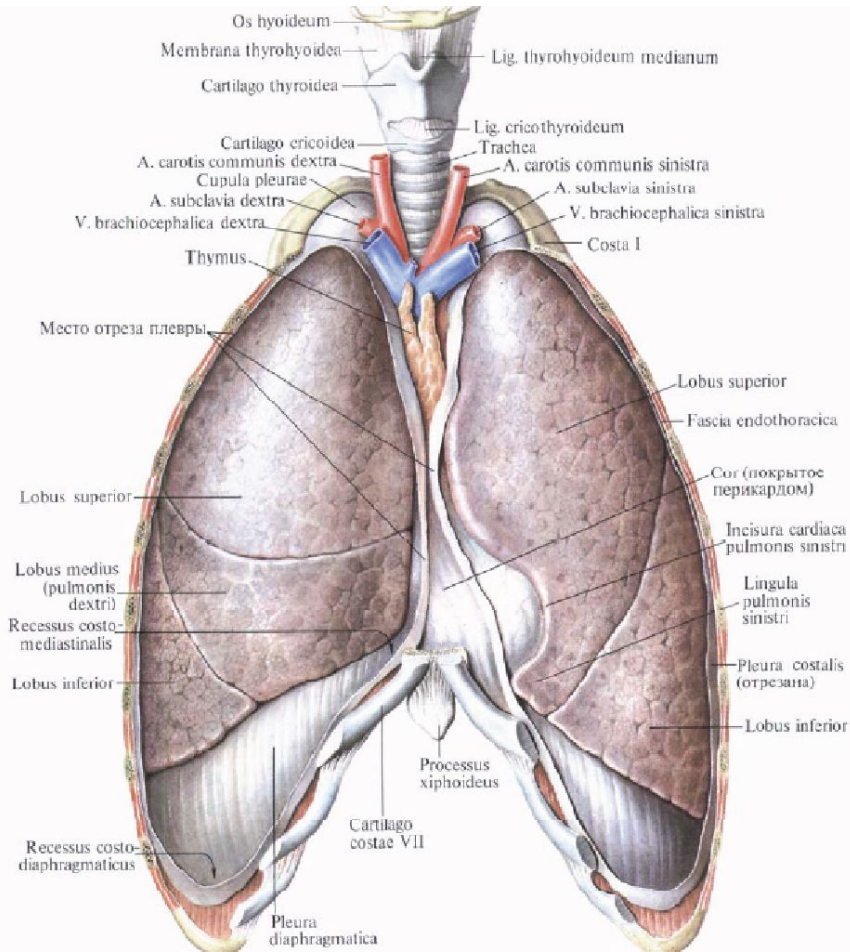


(a)



(b)

Топографія легенів



Топографія кореня правого та лівого легеня

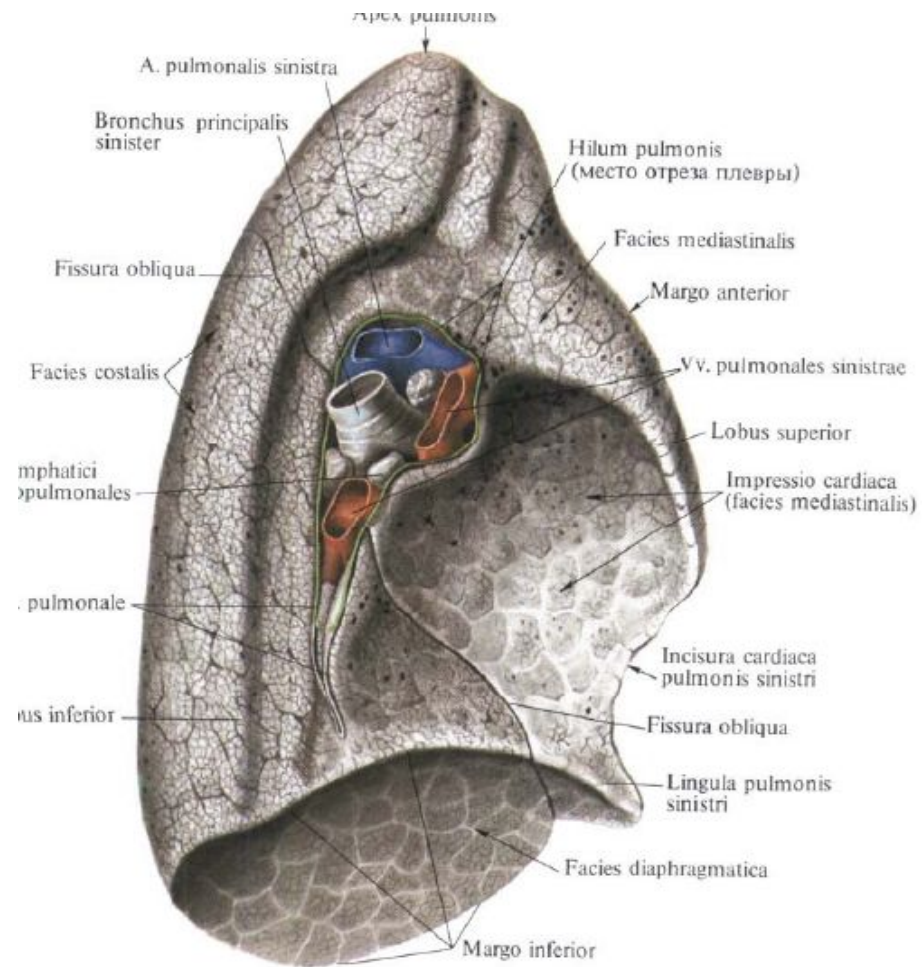
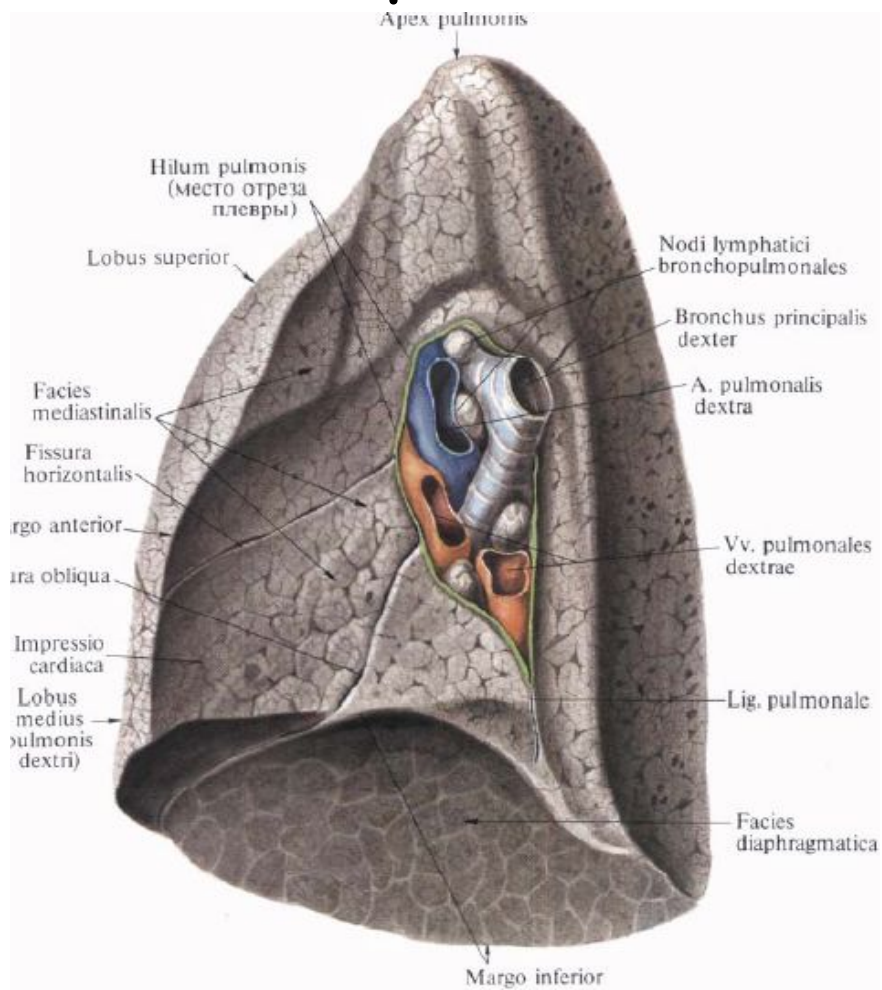
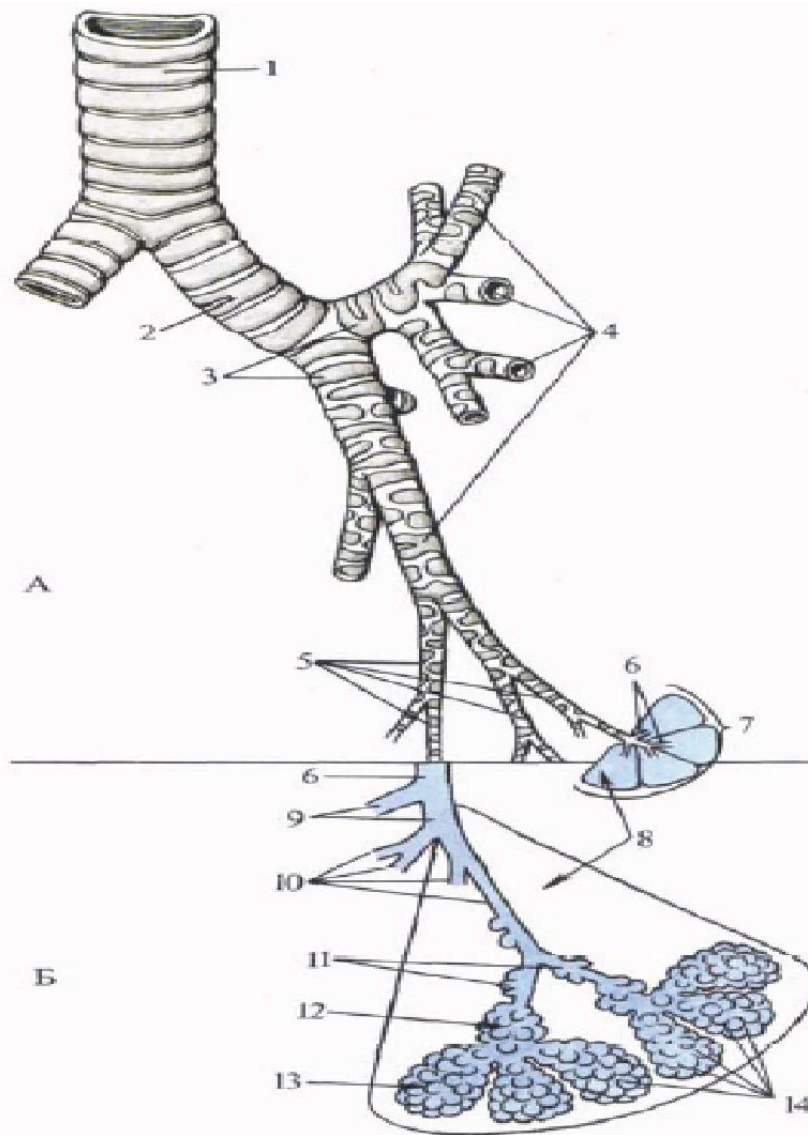
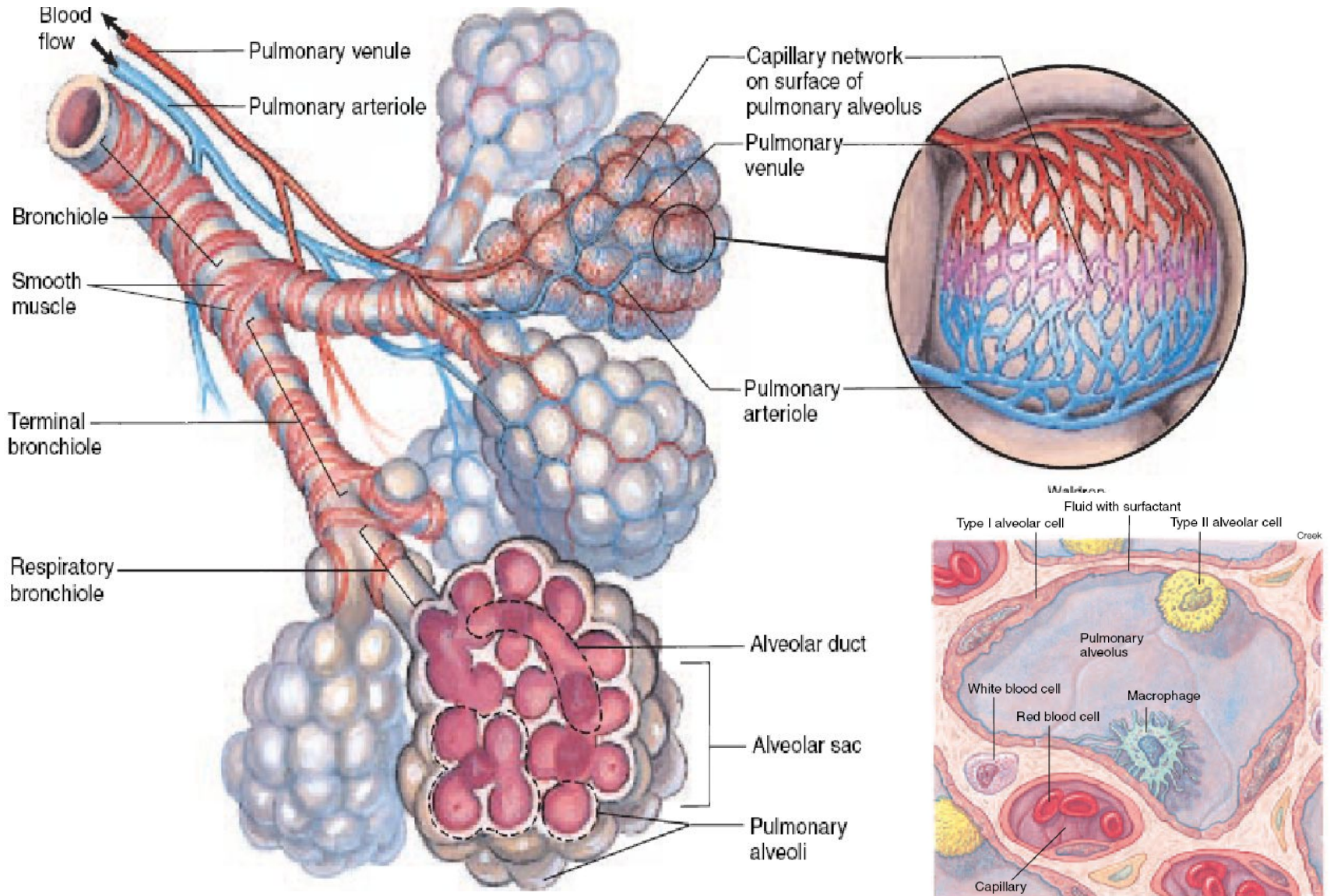


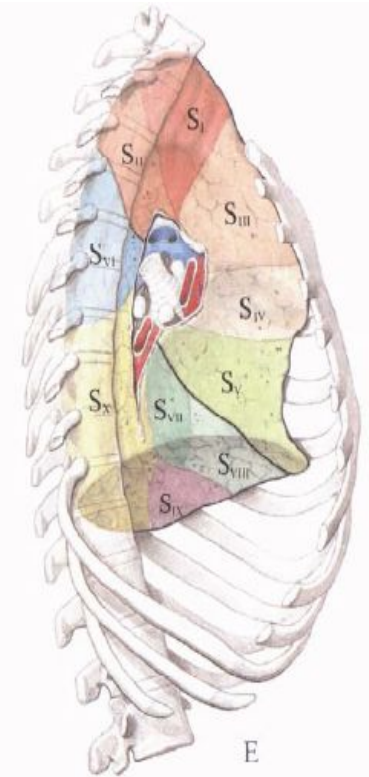
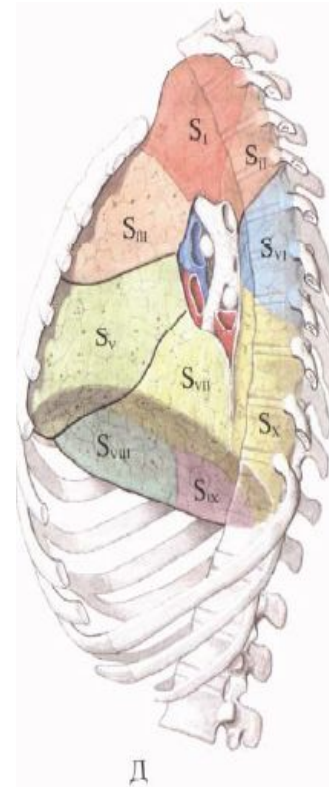
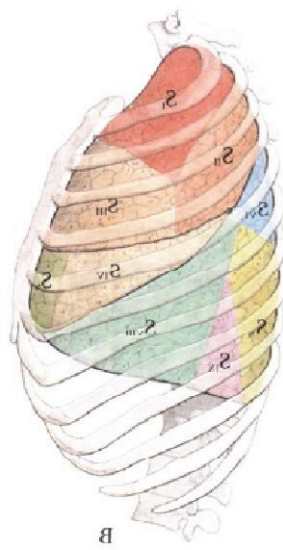
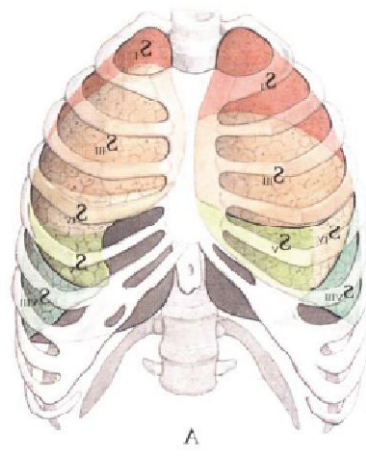
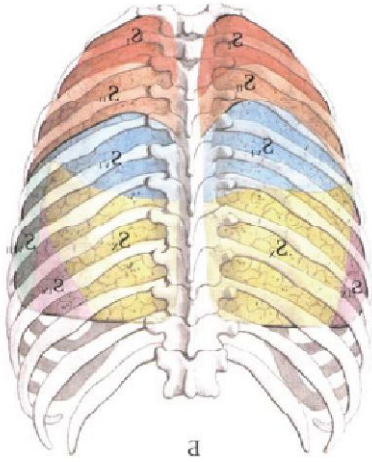
Схема поділу бронхіального дерева та часточка легенів



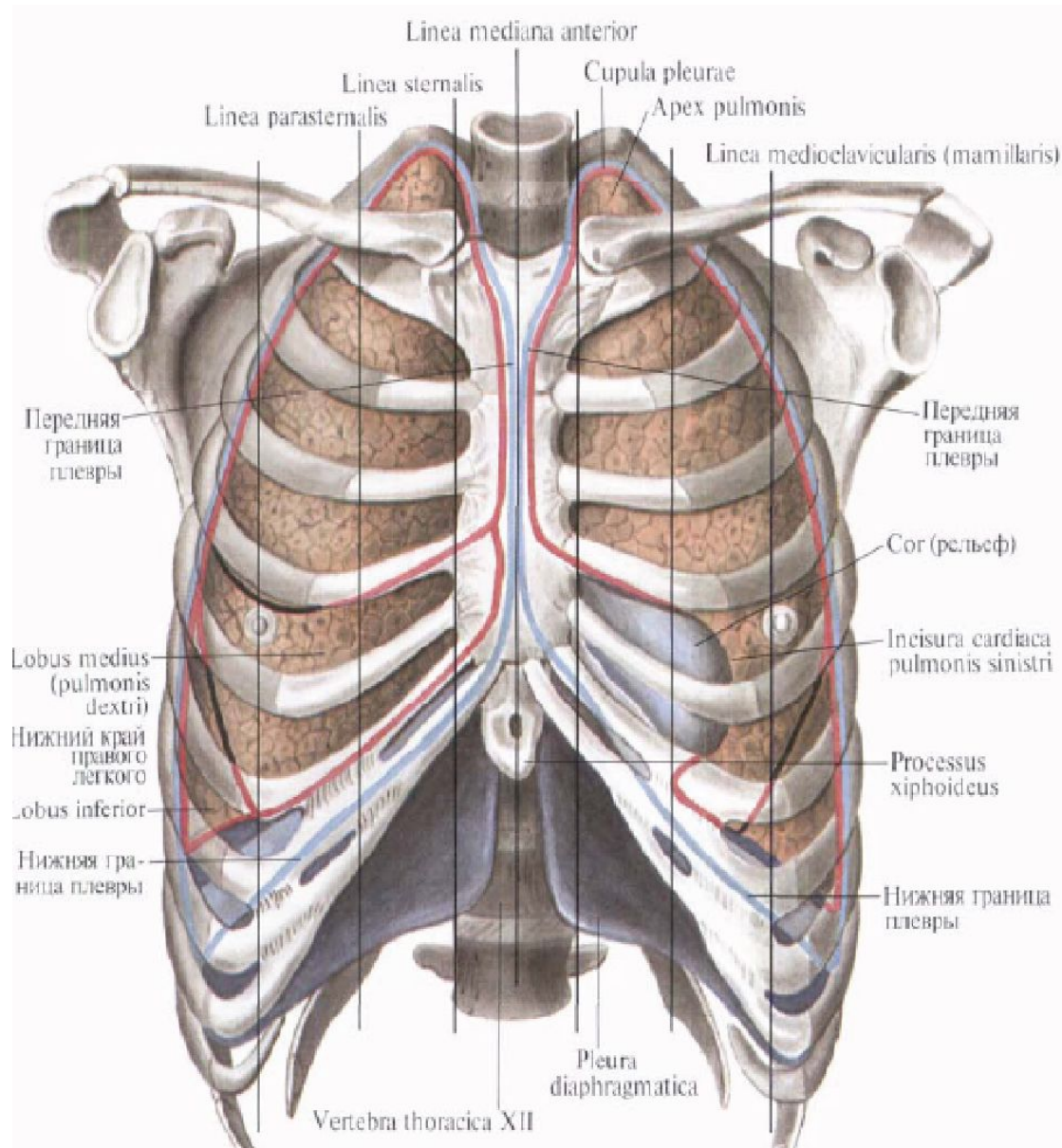
Будова ацинуса. Дихальне дерево



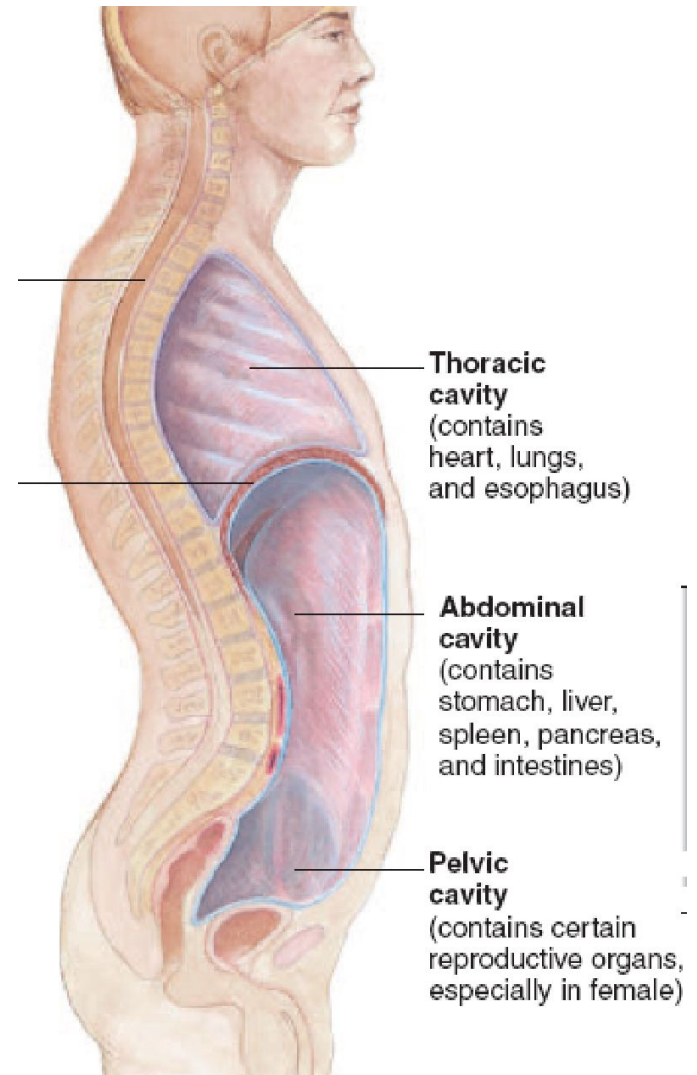
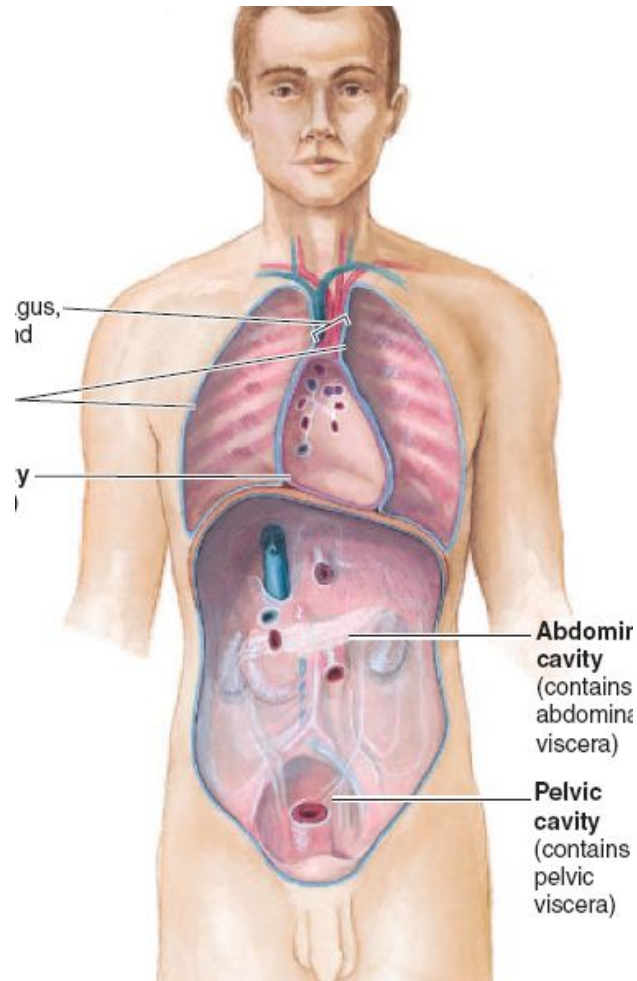
Долі та сегменти легенів



Межі
плеври та
легенів, та
проекція
сегментів
на кістки
грудної
клітини



Порожнина плеври



Порожнина плеври та її синуси

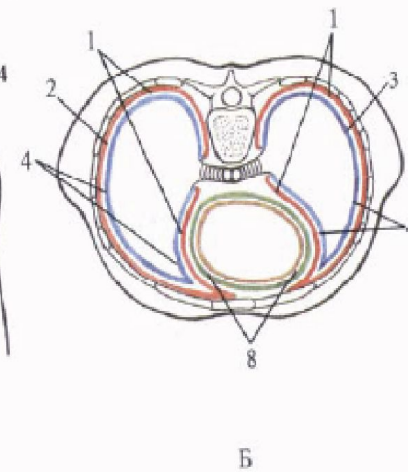
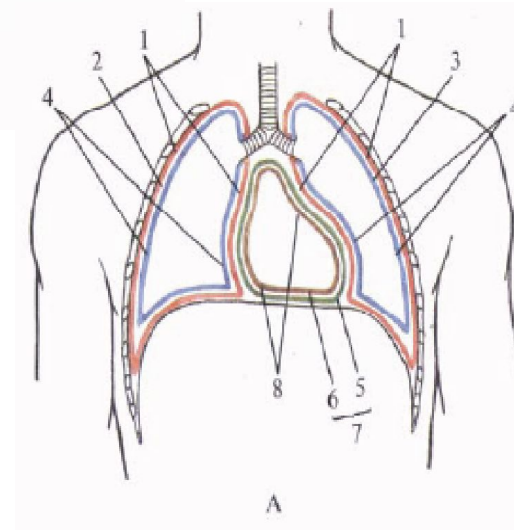
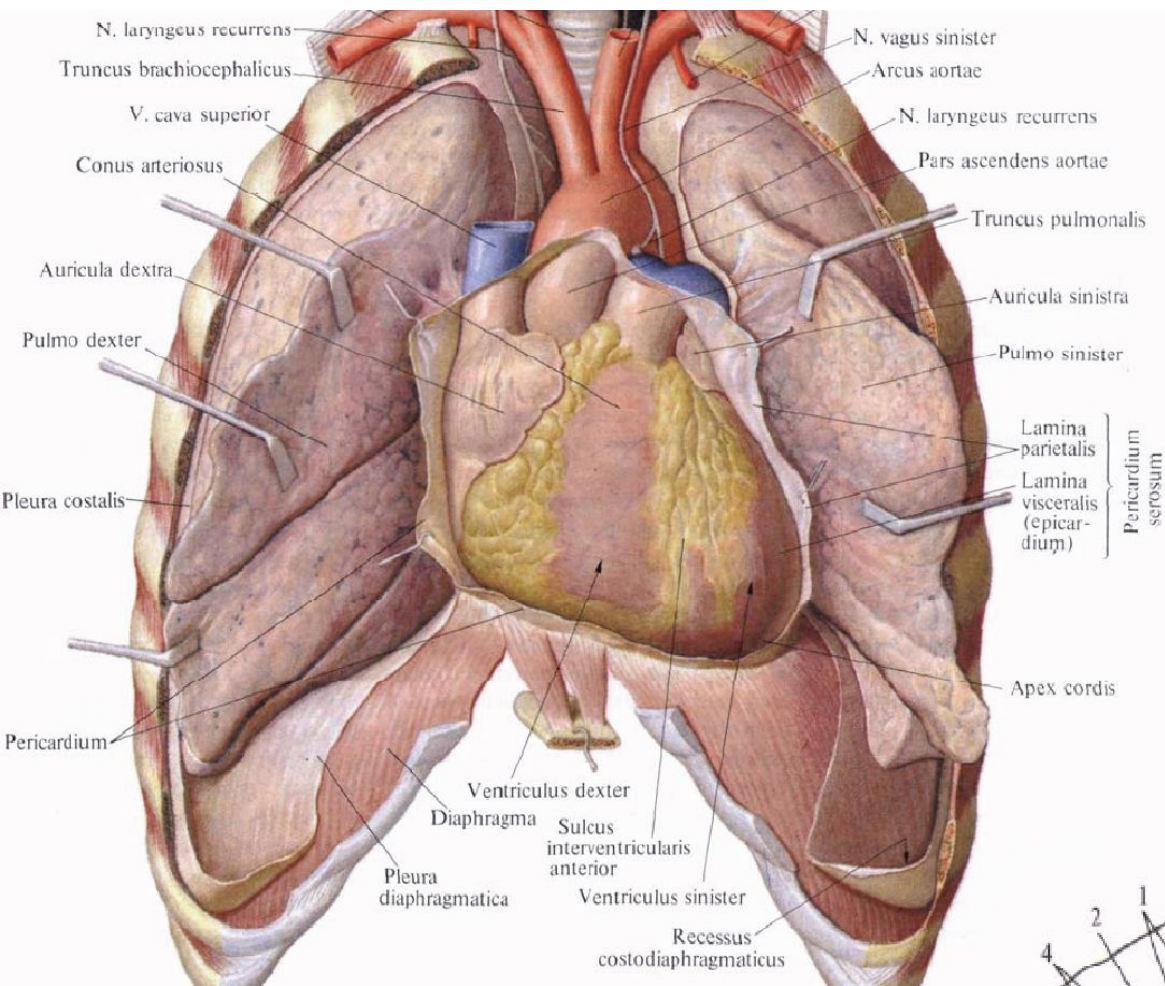
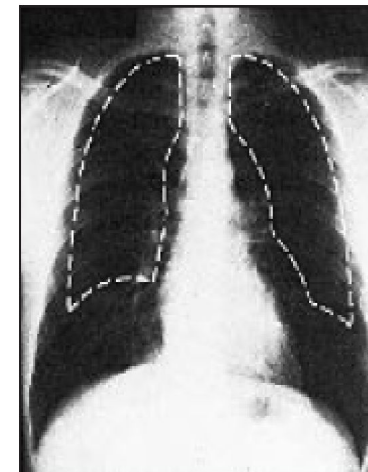
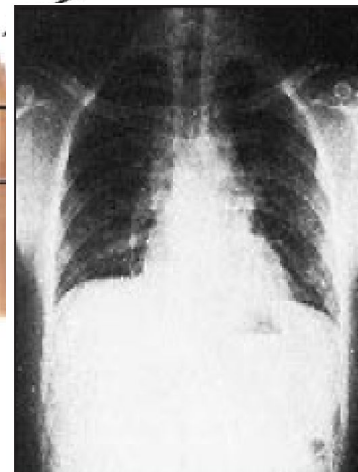
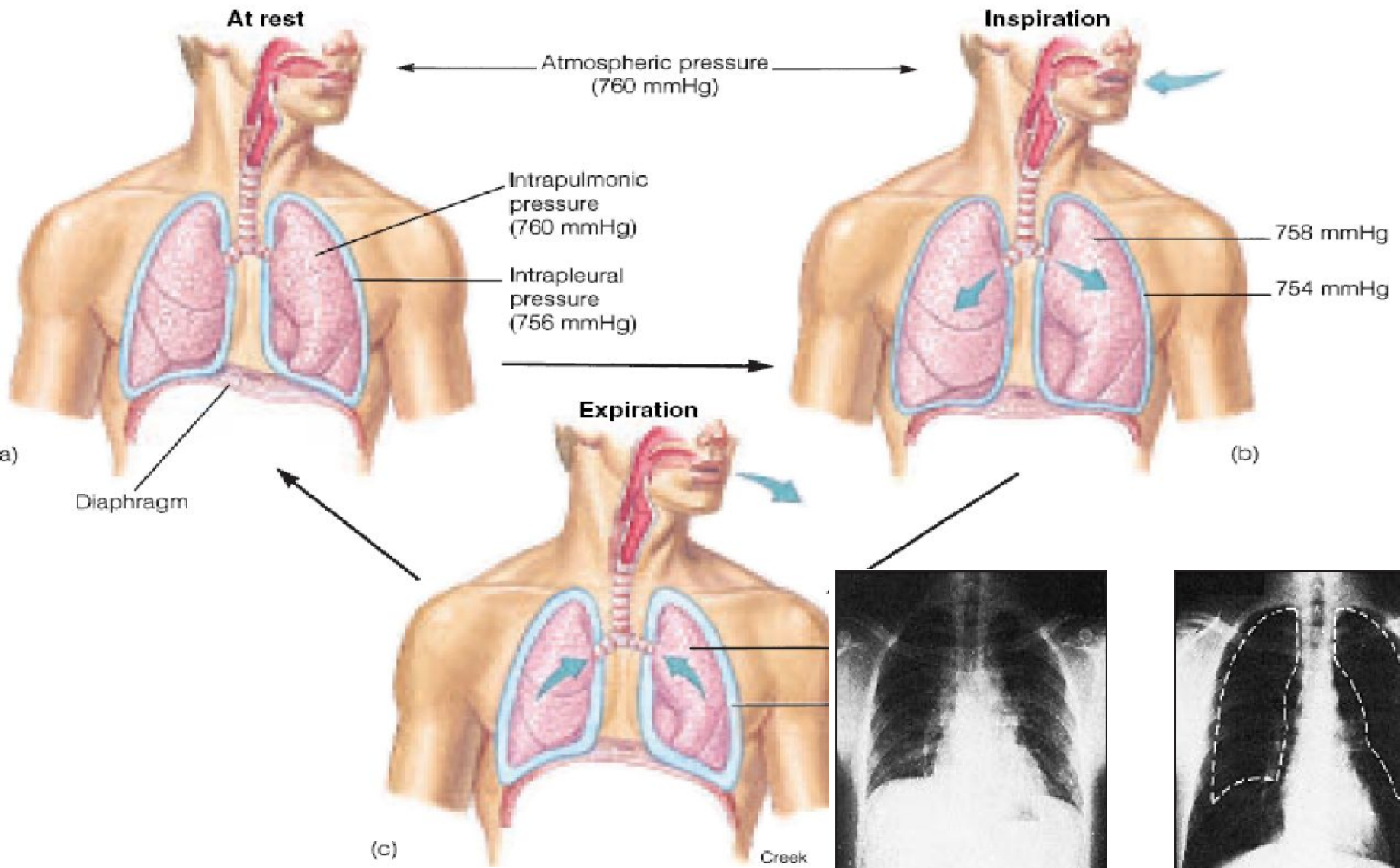


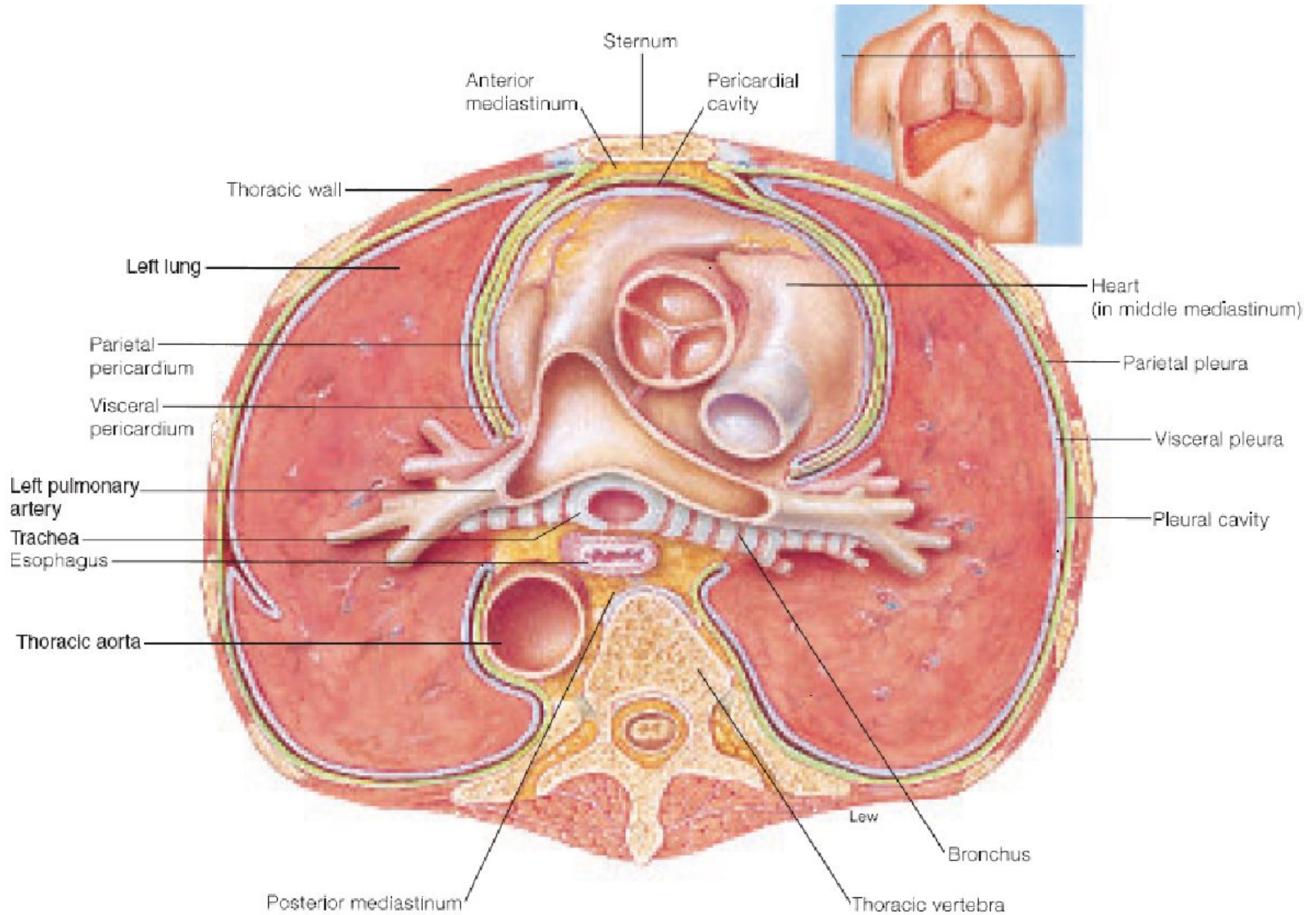
Схема акту вдиху та видиху



(a)

(b)

Середостіння



Розвиток дихальної системи

