



# MS Access vs MS Excel

*By a student of 11 b grade\_ – Bolatbek Dinara*

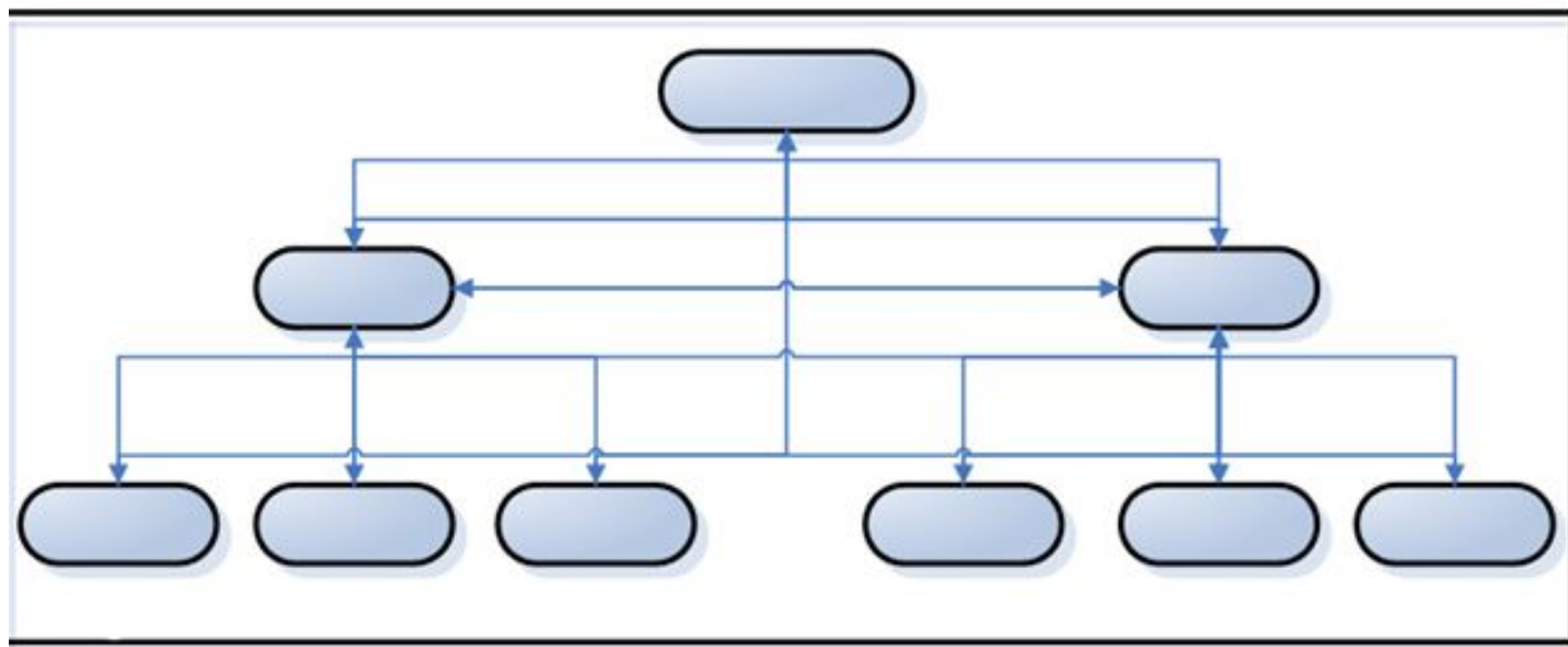
# I. Құжат типін анықтау

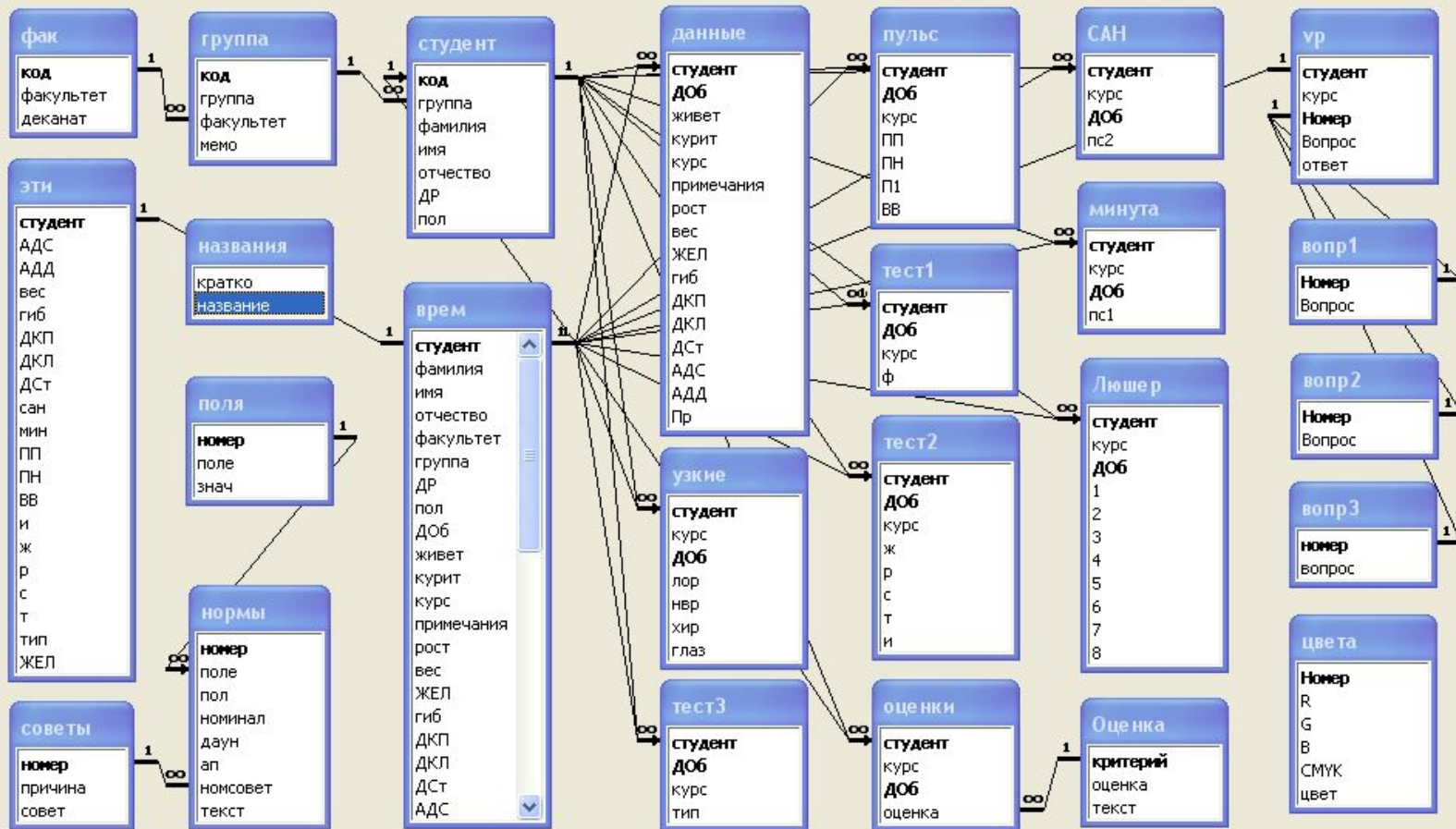


# Реляция

- әскери баяндаманың жазбаша түрі

# А) Реляциялық құрылым

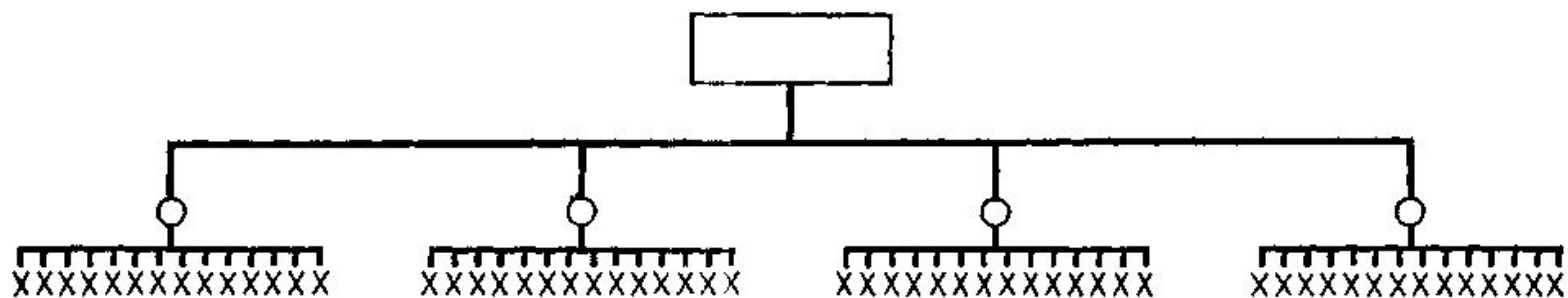






# MS Power Access

## B) Тегіс (жалпақ) құрылым



# Microsoft Excel - Книга1

Файл Правка Вид Вставка Формат Сервис Данные FlashPaper

Arial Cyr 10 Ж К Ч

Snagit Окно

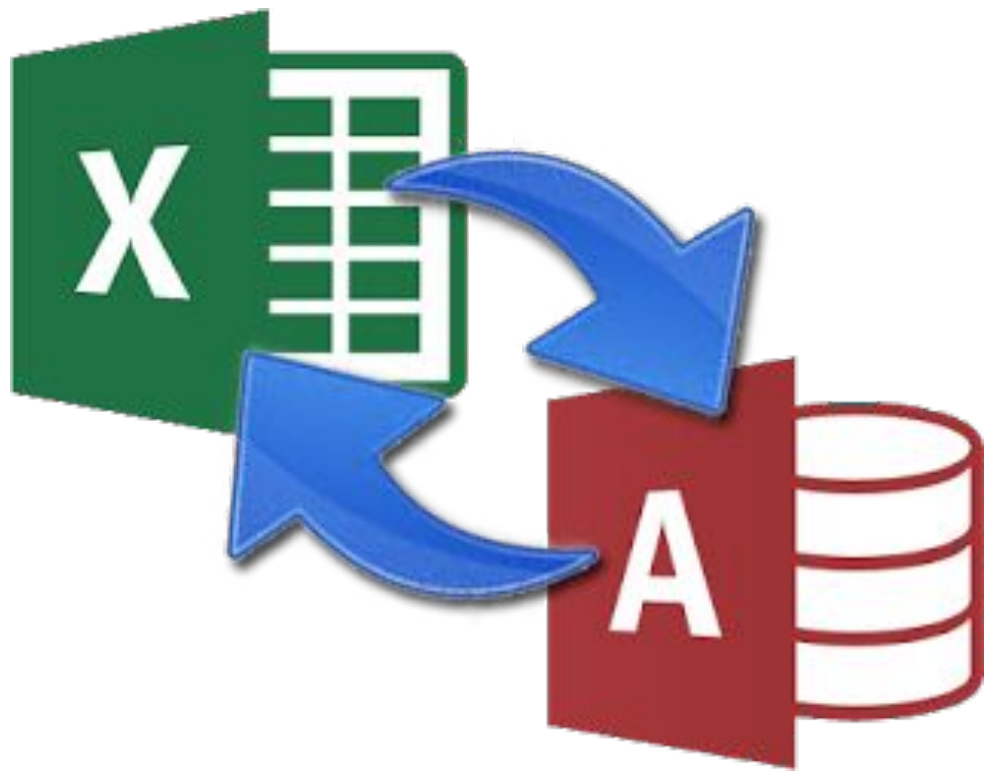
E4 fx 12

	A	B	C	D	E	F
1	номер	наименование	цена	получено	продано	осталось
2	1	печенье	310	50	15	35
3	2	сок	120	70	18	52
4	3	вафли	420	30	12	18
5						
6						<b>всего</b>
7						



Кімнен : Excel

Кімге : Access





- Категории шаблонов
- Обратите внимание
- Локальные шаблоны
- Из Microsoft Office Online
- Деловые
- Образование
- Личные
- Учебная база данных

## Приступая к работе с Microsoft Office Access

### Новая пустая база данных



### Шаблоны из Интернета



Основные фонды



Контакты



Вопросы



События



Проекты по маркетингу



Проекты



Канал продаж



### Новые возможности Access 2007



Обновленная программа Access 2007 содержит мощные средства, которые позволяют быстро отслеживать данные, работать с ними совместно и создавать отчеты в управляемой среде. Дополнительные сведения о новых возможностях и улучшениях.

Также на веб-узле Office Online:  
[Учебный курс](#) | [Шаблоны](#) | [Загрузка](#)

- Получение новейшего содержимого при работе с выпуском 2007 системы Microsoft Office
- Руководство по интерфейсу пользователя Access 2007
- Организация всех объектов с помощью новой, легко доступной области переходов

Автоматически обновлять это содержимое с узла Office Online

[Дополнительные сведения](#)

### Открыть последнюю базу данных

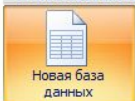
- Другие...
- Учебный 05.11.2017

Готово


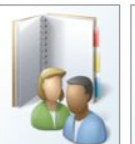
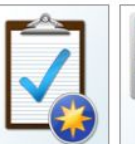







- Категории шаблонов**
- Обратите внимание
  - Локальные шаблоны
- Из Microsoft Office Online**
- Деловые
  - Образование
  - Личные
  - Учебная база данных


## Приступая к работе с Microsoft Office Access

**Новая пустая база данных**



**Шаблоны из Интернета**

 Основные фонды	 Контакты	 Вопросы	 События	 Проекты по маркетингу	 Проекты	 Канал продаж
						



**Новая база данных**

Создание базы данных Microsoft Office Access, не содержащей существующих данных или объектов.

**Имя файла:**

C:\Users\Динара\Documents\

**Microsoft Office Online**

**Новые возможности Access 2007**



Обновленная программа Access 2007 содержит мощные средства, которые позволяют быстро отслеживать данные, работать с ними совместно и создавать отчеты в управляемой среде. Дополнительные сведения о новых возможностях и улучшениях.

Также на веб-узле Office Online:  
[Учебный курс](#) | [Шаблоны](#) | [Загрузка](#)

- Получение новейшего содержимого при работе с выпуском 2007 системы Microsoft Office
- Руководство по интерфейсу пользователя Access 2007
- Организация всех объектов с помощью новой, легко доступной области переходов

Автоматически обновлять это содержимое с узла Office Online [Дополнительные сведения](#)

Главная Создание Внешние данные Работа с базами данных Режим таблицы

Режим Новое поле Добавить поле Столбец подстановок Переименовать Вставить Удалить

Тип данных: Уникальное Формат: Форматирование Обязательное

Схема данных Зависимости объектов

Форматирование и тип данных Связи

Все таблицы Таблица1

Код	Добавить поле
*	(№)

Записи: 1 из 1 Нет фильтра Поиск

Главная Создание Внешние данные Работа с базами данных **Режим таблицы**

Режим Новое поле Добавить поля Столбец подстановок Переименовать Вставить Удалить

Тип данных: Текстовый Уникальное  
Формат: Форматирование Обязательное

Схема данных Зависимости объектов

Форматирование и тип данных Связи

Все таблицы Таблица1

Код	Тег1	Аты	Полез	Добавить поле
3	Болатбек	Динара	11 Б	
*	(№)			

Записи: 4 Нет фильтра Поиск

Работа с таблицами Учебный12 : база данных (Access 2007) - Microsoft Access

Главная Создание Внешние данные Работа с базами данных Режим таблицы

Режим Вставить Вырезать Копировать Буфер обмена Формат по образцу Шрифт Текст RTF Обновить все Создать Сохранить Удалить Дополнительно Итоги Орфография Дополнительно Записи Фильтр Выделение Дополнительно Применить фильтр Сортировка и фильтр

Все таблицы Таблица1 Таблица1 : таблица

- Сохранить
- Закрыть
- Закрыть все
- Конструктор**
- Режим таблицы
- Сводная таблица
- Сводная диаграмма

Аты	Сыныбы	Добавить поле
динара	11 Б	

Главная Создание Внешние данные Работа с базами данных Конструктор

Режим Ключевое поле Построитель Проверка условий Сервис

Вставить строки Удалить строки Столбец подстановок

Страница Индексы свойств Показать или скрыть

Все таблицы Таблица1

Имя поля	Тип данных	Описание
Код	Счетчик	
Теги	Текстовый	
Аты	Текстовый	
Сыныбы	Текстовый	

Свойства поля

Общие	Подстановка
Размер поля	255
Формат поля	
Маска ввода	
Подпись	
Значение по умолчанию	
Условие на значение	
Сообщение об ошибке	
Обязательное поле	Нет
Пустые строки	Да
Индексированное поле	Нет
Сжатие Юникод	Да
Режим IME	Нет контроля
Режим предложений IME	Нет
Смарт-теги	

Тип данных определяет значения, которые можно сохранять в этом поле. Для справки по типам данных нажмите клавишу F1.



Главная Создание Внешние данные Работа с базами данных Режим таблицы

Режим Вставить Формат по образцу Буфер обмена

Вырезать Копировать

Шрифт Calibri 11

Текст RTF

Обновить все

Записи Создать Итоги Сохранить Орфография Удалить Дополнительно

Сортировка и фильтр Выделение Фильтр Дополнительно Применить фильтр

Найти Выбрать

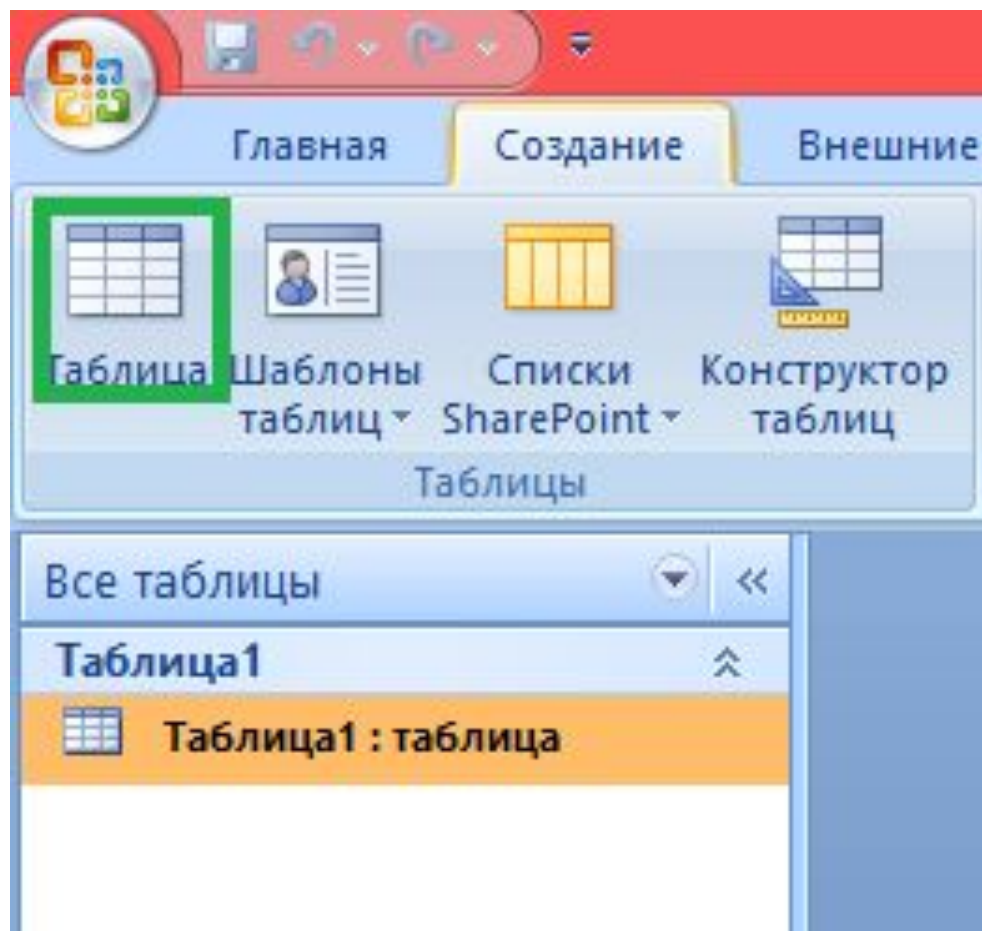
Все таблицы Таблица1

Код	Тегі	Аты	Сыныбы	Добавить поле
3	Болатбек	Динара	11	
4			11 б	
*	(№)			

Введенное значение не соответствует типу данных "Числовой" этого столбца.  
Введите новое значение.  
Преобразовать данные в столбце к текстовому типу данных.  
Справка по типам данных и форматам.

Записи: 2 из 2 Нет фильтра Поиск





Работа с та

Главная Создание **Внешние данные** Работа с базами данных Режим та

Сохраненные операции импорта

- Access
- Excel**
- Список SharePoint

Импорт

- Текстовый файл
- XML-файл
- Дополнительно ▾

Сохраненные операции экспорта

- Excel
- Спи

Экспорт

Все таблицы

- Таблица1
- Таблица1 : таблица
- Таблица2**
- Таблица2 : таблица

**Таблица2**

Код	Добавить поле
* (№)	

Работа с таблицами Учебный12 : база данных (Access 2007) - Microsoft Access

Главная Создание Внешние данные Работа с базами данных Режим таблицы

Сохраненные операции импорта Access Excel Текстовый файл XML-ф Excel Список SharePoint Допол

Импорт

Все таблицы << Таблица2

Таблица1 >> Код

Таблица1 : таблица \*

Таблица2 >>

Таблица2 : таблица

### Внешние данные - Электронная таблица Excel

Выберите источник и место назначения данных

Укажите источник данных.

Имя файла: C:\Users\Динара\Documents\ Обзор...

Укажите, когда и где сохранять данные в текущей базе данных.

- Импортировать данные источника в новую таблицу в текущей базе данных.**  
Если указанная таблица не существует, Access создаст ее. Если указанная таблица уже существует, Access может переписать ее содержимое импортируемыми данными. Изменения, внесенные в источник данных, не будут отражаться в базе данных.
- Добавить копию записей в конец таблицы:** Таблица1  
Если указанная таблица существует, Access добавит записи в таблицу. Если таблица не существует, Access создаст ее. Изменения, внесенные в источник данных, не будут отражаться в базе данных.
- Создать связанную таблицу для связи с источником данных.**  
Будет создана таблица Access, сохраняющая связь с исходными данными Excel. Изменения, вносимые в исходные данные Excel, будут отражаться в связанной таблице, но изменить исходные данные из Access будет невозможно.

OK Отмена

- Все таблицы
- Таблица1
- Таблица1 : таблица
- Таблица2
- Таблица2 : таблица

### Открытие файла

Рабочий стол

Упорядочить Создать папку

- Рабочий стол
- Домашняя группа
- Этот компьютер
  - Видео
  - Документы
  - Загрузки
  - Изображения
  - Музыка
  - Рабочий стол
  - Windows8\_OS (C:)
  - LENOVO (D:)

- алг формулы
- Новая папка (2)
- Книга1
  - Лист Microsoft Office Excel 8,22 КБ
- Лист Microsoft Office Excel
  - Лист Microsoft Office Excel 9,67 КБ
- РАСПА
  - Лист Microsoft Office Excel 11,2 КБ

Имя файла:  Тип: Лист Microsoft Office Excel  
Размер: 11,2 КБ  
Дата изменения: 05.11.2017 13:56

Открыть Отмена

Главная Вставка Разметка страницы Формулы Данные Рецензирование Вид

Буфер обмена Вставить Шрифт Выравнивание Число

Общий

Условное форматирование Форматировать как таблицу Стили ячеек

Вставить Удалить Формат Ячейки

Сортировка и фильтр Найти и выделить Редактирование

	A	B	C	D	E	F	G	H	I	J	K	L	M	N	O	P	Q	R	S	T	U
1	Пн	Вт	Ср	Чт	Пт	Сб															
2	химия	физра	Физика	Алгебра	англиш	FINISH															
3	инфа	Хистори	физра	рус лит	Геом																
4	Эдеп	химия	рус яз	Алгебра	Каз яз																
5	Физика	Геом	геОгр	Хистори	нвп																
6	Алгебра	англиш	Алгебра	инфа	физра																
7	геОгр	рус фак	Физика	Эдеп	самоп																
8	МАТ ФАК	Био	чоП	Дистори	Био																
9	МАТ ФАК	ИСТ ФАК	БМС	БМ																	
10																					
11																					
12																					
13																					
14																					
15																					
16																					
17																					
18																					
19																					
20																					
21																					
22																					
23																					
24																					
25																					

Главная Создание Внешние данные Работа с базами данных Режим таблицы

Сохраненные операции импорта

Импорт

Все таблицы

- Таблица1
- Таблица2

### Импорт электронной таблицы

Файл электронной таблицы содержит несколько листов или диапазонов. Выберите нужный объект.

листы

именованные диапазоны

Лист1

Лист2

Лист3

Образцы данных для листа "Лист1".

1	Пн	Вт	Ср	Чт	Пт	Сб
2	химия	физра	физика	Алгебра	англиш	FINISH
3	инфа	Истори	физра	рус лит	Геом	
4	Эдеп	химия	рус яз	Алгебра	Каз яз	
5	физика	Геом	геОгр	Истори	нвп	
6	Алгебра	англиш	Алгебра	инфа	физра	
7	геОгр	рус фак	физика	Эдеп	самоп	
8	МАТ фАК	Био	ноП	Истори	Био	
9	МАТ фАК	ИСТ фАК	БМС	БМ		

Отмена < Назад **Далее >** Готово

Отменить изменения

Кэшировать данные списков

Повторно связать списки

Переместить на веб-узел SharePoint



Работа с таблицами Учебный12 : база данных (Access 2007) - Microsoft Access

Главная Создание Внешние данные Работа с базами данных Режим таблицы

Сохраненные операции импорта Access Excel Список SharePoint Текст XML-с Допол

Импорт

Все таблицы Таблица2

Таблица1 Код

Таблица1 : таблица \*

Таблица2

Таблица2 : таблица

### Импорт электронной таблицы

Установите этот флажок для использования данных из первой строки в качестве имен полей таблицы.

Первая строка содержит заголовки столбцов

	Пн	Вт	Ср	Чт	Пт	Сб
1	химия	физра	физика	Алгебра	англиш	FINISH
2	инфа	Хистори	физра	рус лит	Геом	
3	Эдеп	химия	рус яз	Алгебра	Каз яз	
4	физика	Геом	геОгр	Хистори	нвп	
5	Алгебра	англиш	Алгебра	инфа	физра	
6	геОгр	рус фак	физика	Эдеп	самоп	
7	МАТ фАК	Био	чоП	Дистори	Био	
8	МАТ фАК	ИСТ фАК	БМС	БМ		

Отмена < Назад Далее > Готово

Главная Создание Внешние данные Работа с базами данных Режим таблицы

Сохраненные операции импорта

Импорт

Все таблицы

Таблица1

Таблица2

Таблица2 : таблица

Таблица2

Код

Записи: 1 из 1

Нет фильтра Поиск

### Импорт электронной таблицы

Имеется возможность описать каждое поле импорта. Выберите поле в нижней части окна и измените сведения в области "Описание поля".

Описание поля

имя поля:  тип данных:

индекс:   не импортировать (пропустить) поле

Пн	Вт	Ср	Чт	Пт	Сб
1 химия	физра	физика	Алгебра	англиш	FINISH
2 инфа	Хистори	физра	рус лит	Геом	
3 Эдеп	химия	рус яз	Алгебра	Каз яз	
4 физика	Геом	геОтр	Хистори	нпз	
5 Алгебра	англиш	Алгебра	инфа	физра	
6 геОтр	рус фак	физика	Эдеп	самоп	
7 МАТ ФАК	Био	чоП	Дистори	Био	
8 МАТ ФАК	ИСТ ФАК	ВМС	ВМ		

Отмена < Назад Далее > Готово

Отменить изменения

Кэшировать данные списков

Повторно связать списки

Списки SharePoint

Переместить на веб-узел SharePoint

Работа с таблицами Учебный12 : база данных (Access 2007) - Microsoft Access

Главная Создание Внешние данные Работа с базами данных Режим таблицы

Сохраненные операции импорта Access Excel SharePoint

Импорт

Все таблицы Таблица2

Таблица1 Таблица1 : таблица Таблица2 Таблица2 : таблица

Импорт электронной таблицы

Рекомендуется задать ключевое поле в новой таблице. Ключ используется для однозначного определения каждой записи таблицы и позволяет ускорить обработку данных.

автоматически создать ключ  
 определить ключ:  
 не создавать ключ

Код	Пн	Вт	Ср	Чт	Пт	Сб
11	химия	физра	физика	Алгебра	англиш	FINISH
22	инфа	Хистори	физра	рус лит	Геом	
33	Эдеп	химия	рус яз	Алгебра	Каз яз	
44	физика	Геом	геОгр	Хистори	нвп	
55	Алгебра	англиш	Алгебра	инфа	физра	
66	геОгр	рус фак	физика	Эдеп	самоп	
77	МАТ фАК	Био	чоП	Дистори	Био	
88	МАТ фАК	ИСТ фАК	БМС	БМ		

Отмена < Назад Далее > Готово

Записи: 1 из 1 Нет фильтра Поиск

Главная Создание Внешние данные Работа с базами данных Режим таблицы

Сохраненные операции импорта Access Excel Список SharePoint

Отменить изменения Кэшировать данные списков Повторно связать списки Списки SharePoint


Переместить на веб-узел SharePoint

- Все таблицы
- Таблица1
- Таблица1 : таблица
- Таблица2
- Таблица2 : таблица

Таблица2
Код
*

### Импорт электронной таблицы

Указаны все сведения, необходимые для импорта данных.



Импорт в таблицу:  
Расписание

Проанализировать таблицу после импорта данных.

Отмена < Назад Далее > Готово

Главная Создание Внешние данные Работа с базами данных Режим таблицы

Сохраненные операции импорта Access Текстовый файл XML-файл Сохраненные операции экспорта Excel Список SharePoint Дополнительно Экспорт Создание электронного сообщения Управление ответами Оперативный режим Синхронизировать Отменить изменения Кэшировать данные списков Повторно связать списки SharePoint Переместить на веб-узел SharePoint

Все таблицы << Таблица2

Таблица1	Код	Добавить поле
Таблица1 : таблица	*	(№)
Таблица2		
Таблица2 : таблица		
Расписание		
Расписание : таблица		

Записи: 1 из 1 Нет фильтра Поиск

Главная Создание Внешние данные Работа с базами данных Режим таблицы

Сохраненные операции импорта Access Excel Список SharePoint Дополнительно Импорт

Сохраненные операции экспорта Excel Список SharePoint Экспорт

Создание электронного сообщения Управление ответами Сбор данных

Оперативный режим Синхронизировать Повторно связать списки SharePoint

Отменить изменения Кэшировать данные списков Переместить на веб-узел SharePoint

Все таблицы Таблица2 Расписание

Код	Пн	Вт	Ср	Чт	Пт	Сб	Добавить поле
1 химия	физра	Физика	Алгебра	англиш	FINISH		
2 инфа	Хистори	физра	рус лит	Геом			
3 Эдеп	химия	рус яз	Алгебра	Каз яз			
4 Физика	Геом	геОгр	Хистори	нвп			
5 Алгебра	англиш	Алгебра	инфа	физра			
6 геОгр	рус фак	Физика	Эдеп	самоп			
7 МАТ ФАК	Био	чоП	Дистори	Био			
8 МАТ ФАК	ИСТ ФАК	БМС	БМ				
* (№)							

Записи: 1 из 8 Нет фильтра Поиск



Назарларыңызға

РАХМЕТ !!!