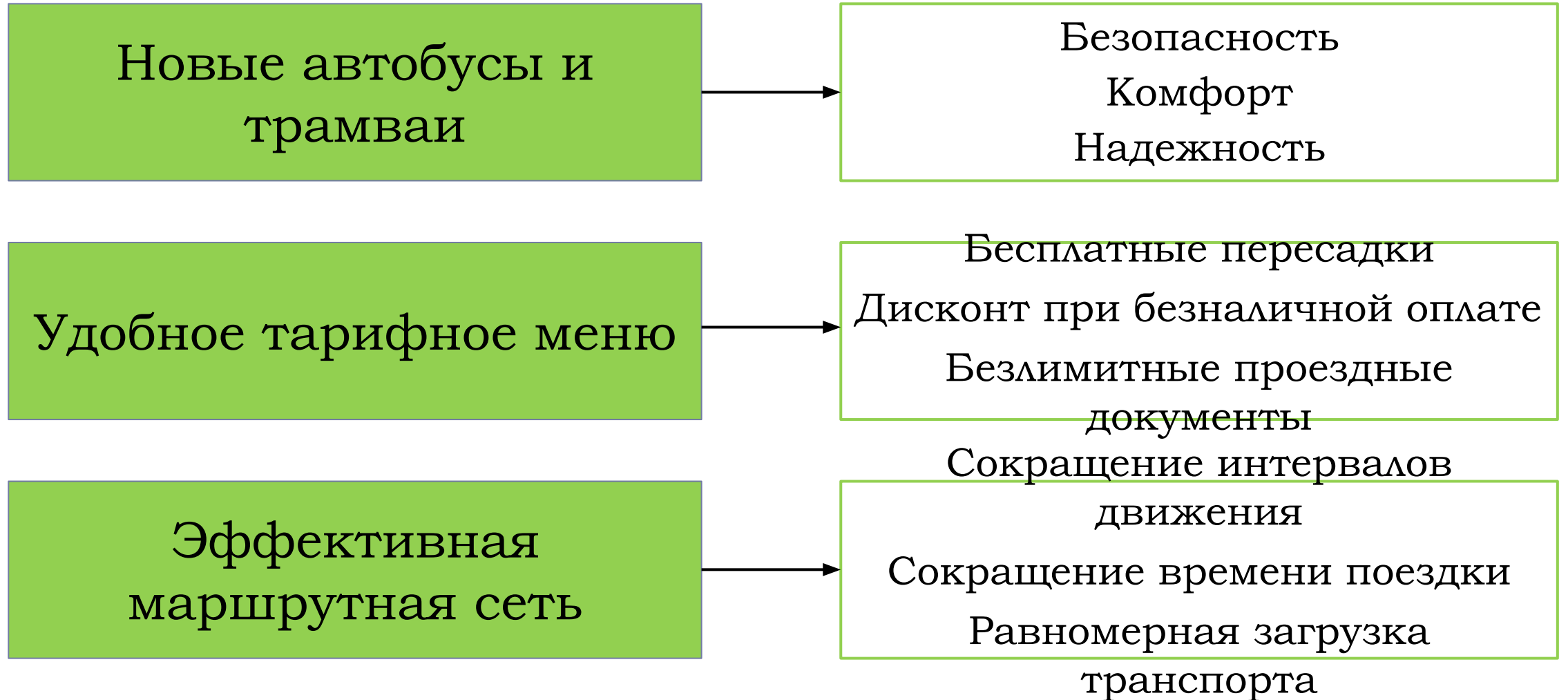


# Повышение качества общественного транспорта города Перми



# Основные задачи



# Положительные стороны общественного транспорта города Перми

- Высокий уровень соблюдения расписания движения — 96% в целом, но есть проблемы отдельных рейсов.
- Небольшой интервал движения транспорта: 5-7 мин. в центральных районах, однако долго нужно ждать ОТ в других районах.
- Возможность добраться из любой точки города в другую максимум с 2 пересадками, но с дополнительной оплатой.
- Высокий уровень информационной доступности (информатор в транспорте, информационные табло, интернет сервисы, в т.ч. мобильные);
- Наличие контроля за качеством перевозок (наличие штрафных санкций, навигационный контроль), однако при этом размер штрафов не большой.
- Средний возраст автобусов составляет 14 лет, что ниже среднего по России (17,5 лет), но 46% автобусов старше 10 лет;
- <sup>3</sup>Снижение количества ДТП с общественным транспортом, однако рост пострадавших в ДТП.



# 2019-2020 гг. – качественное изменение работы общественного транспорта

- повышение безопасности перевозки пассажиров;
- обновление автобусов, трамваев;
- создание различных форм оплаты проезда;
- удобная маршрутная сеть.



*Новые требования к качеству перевозок  
будут заложены в новые контракты с  
перевозчиками.*

# Устаревший подвижной состав

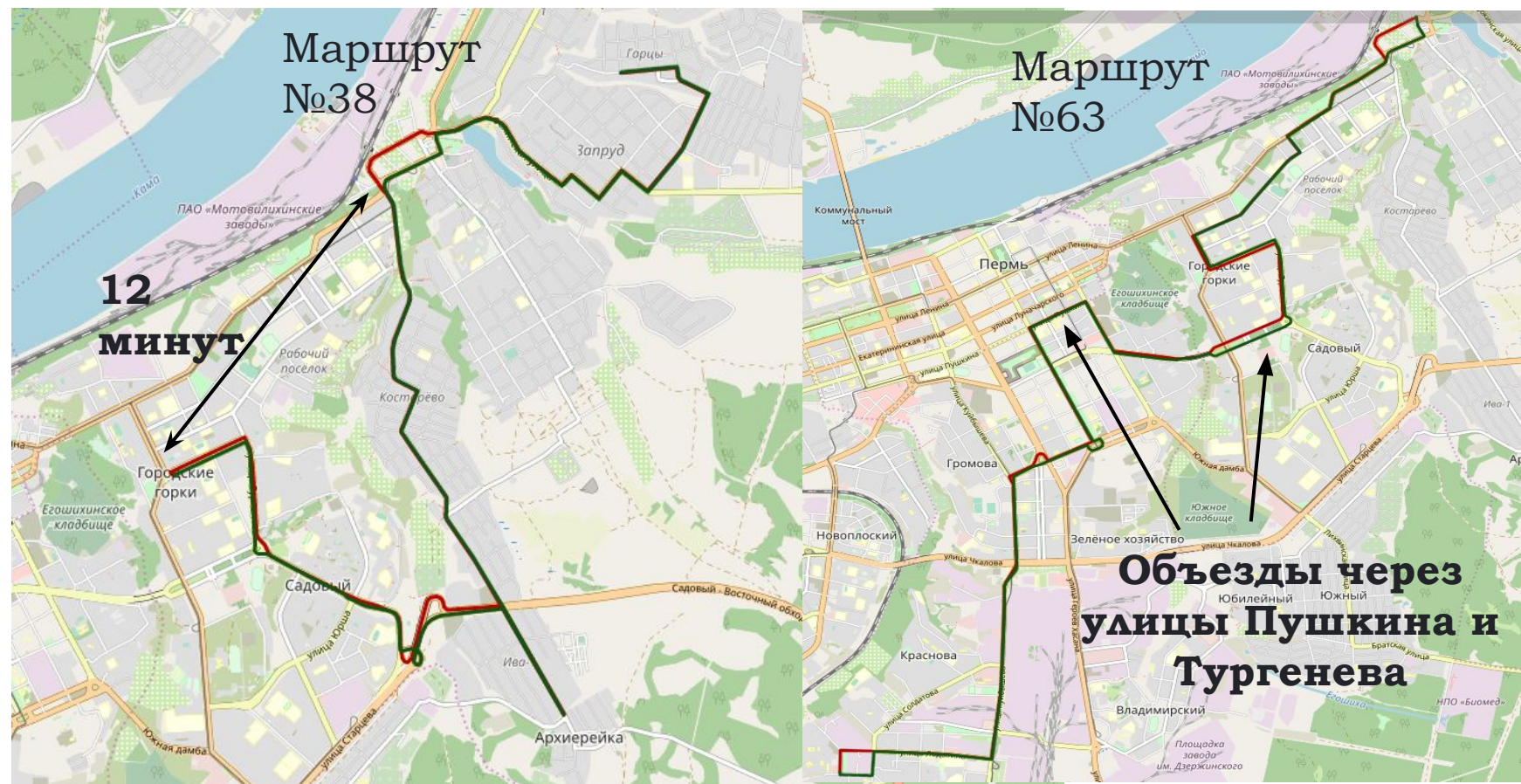
- Более 60% автобусов имеют экологический класс от Евро-0 до Евро-3;
- Менее 1% автобусов имеют кондиционеры;
- Самому старому автобусу в городе – 40 лет.



- 2021 год – все автобусы не старше 12 лет и оборудованы кондиционерами;
- 2023 год – не старше 10 лет;
- 2025 год – соответствуют Евро-5;
- 2027 год – имеют 100% низкого пола.

# Хаотично сформированные маршруты

- Маршрут №38 «Гарцы – пл. Дружбы» время в пути – **50 минут**;
- Маршрут № 63 «Крохалева – пл. Восстания» время в пути – **58 минут**;



# Дублирование

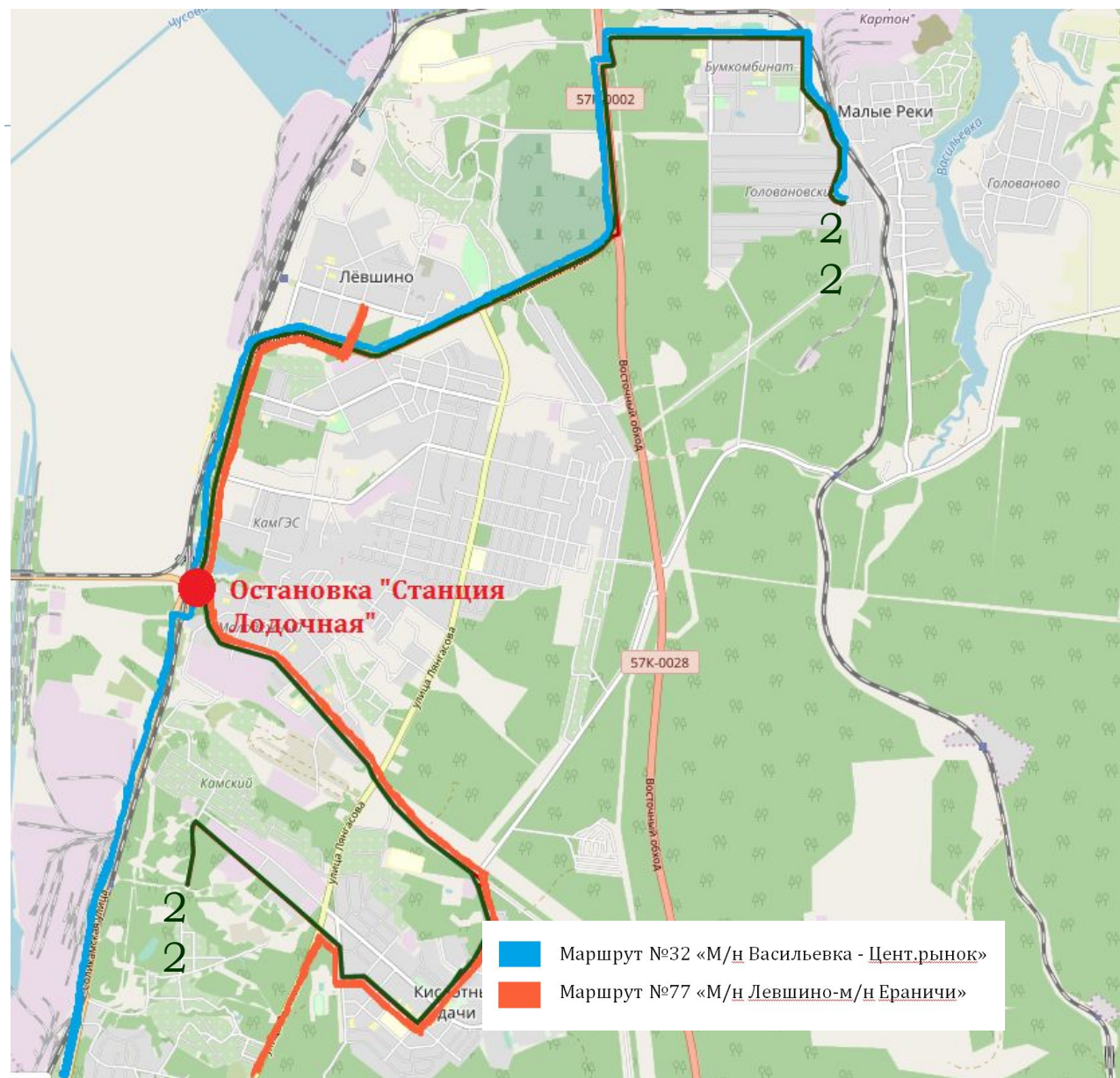
Маршрут № 22 «Васильевка – Камский» дублируется маршрутами:

- №32 «Васильевка – Цент. рынок»
- №77 «Левшино – Ераничи».

Интервалы движения :

- **Маршрут № 22 – 34 мин.**
- **Маршрут № 32 – 7 мин.**
- **Маршрут № 77 – 4 мин.**

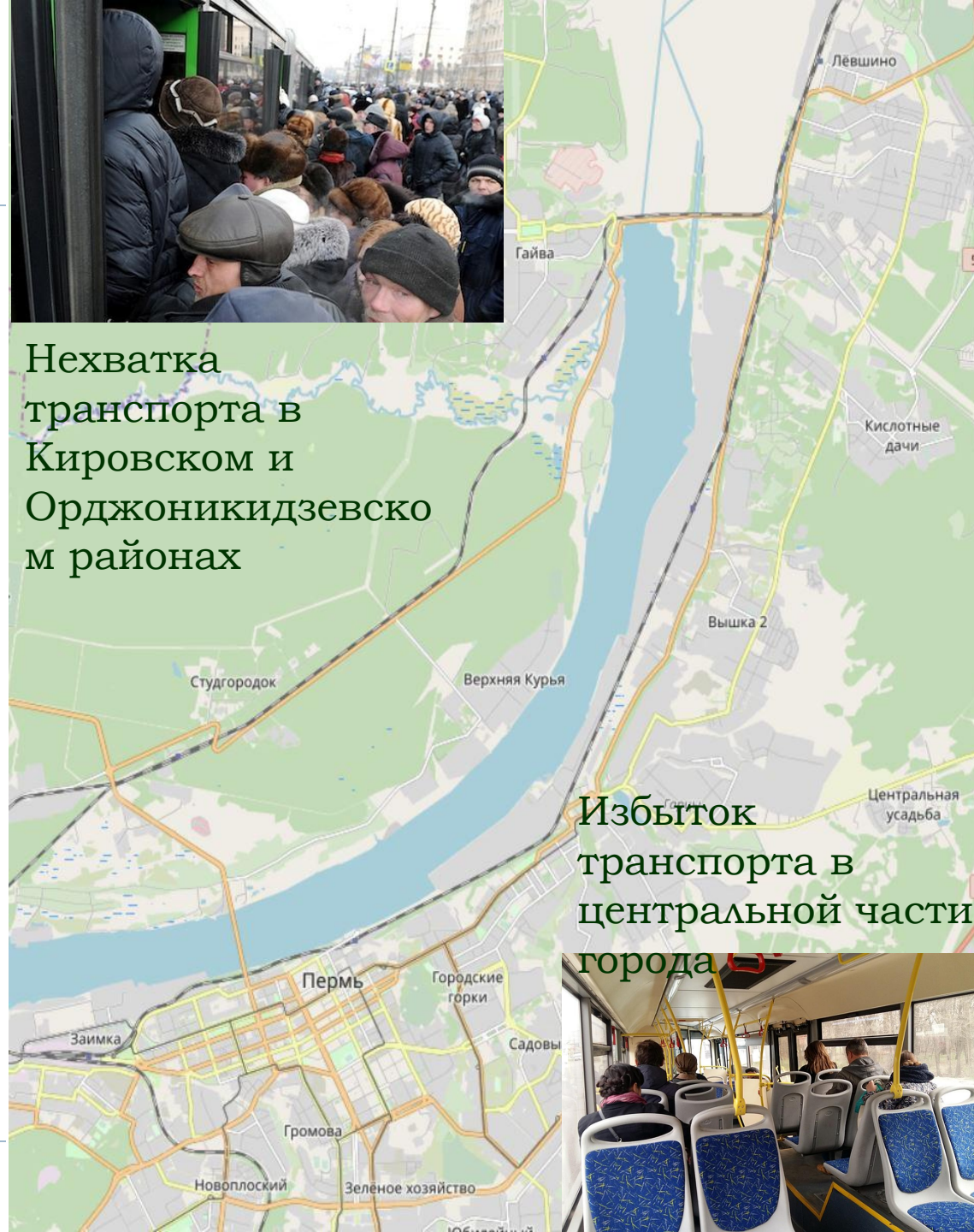
Доехать с пересадкой, например, на ост. «Лодочная», быстрее, чем ждать маршрут.



# Неравномерная наполняемость

Наполняемость салонов:

- От 51 человек/рейс в центральных районах;
- До 115 человек/рейс на маршрутах, связывающих отдаленные районы.





# Расходы пассажира на транспорт

## СЕЙЧАС:

- ❑ Пересадка между маршрутами требует дополнительной оплаты;
- ❑ Отсутствуют преимущества в тарифе для пассажиров, активно использующих общественный транспорт;
- ❑ Нет проездных документов для нелюбимых

## ПЛАНИРУЕТСЯ:

- ❑ Обеспечить бесплатную пересадку;
- ❑ Организовать безналичную оплату проезда;
- ❑ Ввести гибкую систему проездных.



Городской  
транспорт

%

# Новая маршрутная сеть

---

- Сокращение интервалов движения;
- Выпрямление маршрутов;
- Организация транспортно-пересадочных пунктов;



Сокращение  
времени  
пассажира в  
пути

- Сокращение дублирования;
- Равномерность загрузки транспорта;
- Соответствие маршрутов направлениям ежедневных поездок жителей.

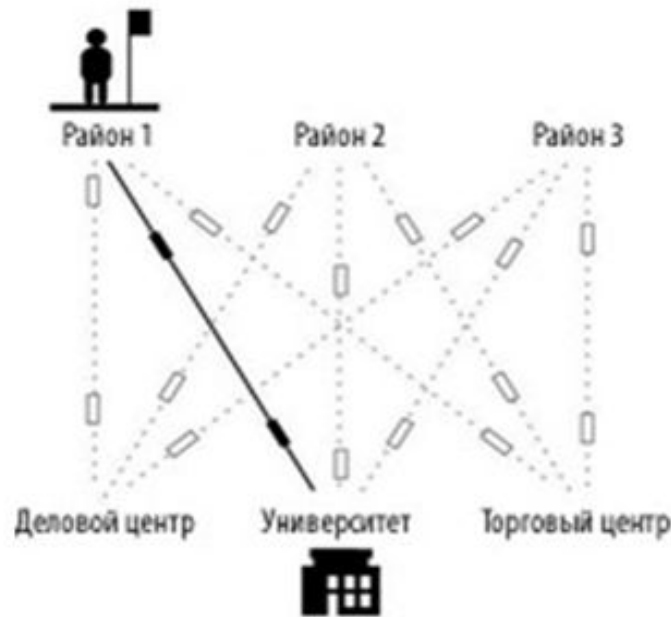


Обеспечение  
оптимальных  
затрат  
пассажира

# Как связать все районы города?

Вариант с беспересадочными маршрутами

Для каждой поездки  
будет полезным  
только небольшое  
количество  
автобусов



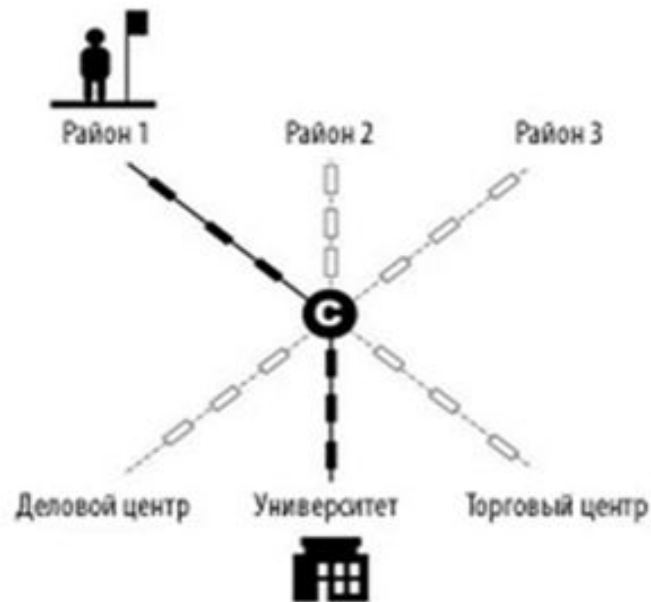
НЕДОСТАТКИ:

- Большие интервалы
- Увеличение количества маршрутов
- Сложные маршруты
- Завышенный тариф

# Как связать все районы города?

## Вариант с пересадками

С пересадками  
больше автобусов  
идут туда, куда  
Вам надо







## ПРЕИМУЩЕСТВА:

- Небольшие интервалы
- Сокращение времени поездки
- Проще запомнить маршруты
- Минимизация тарифа

# Новая маршрутная сеть г. Перми

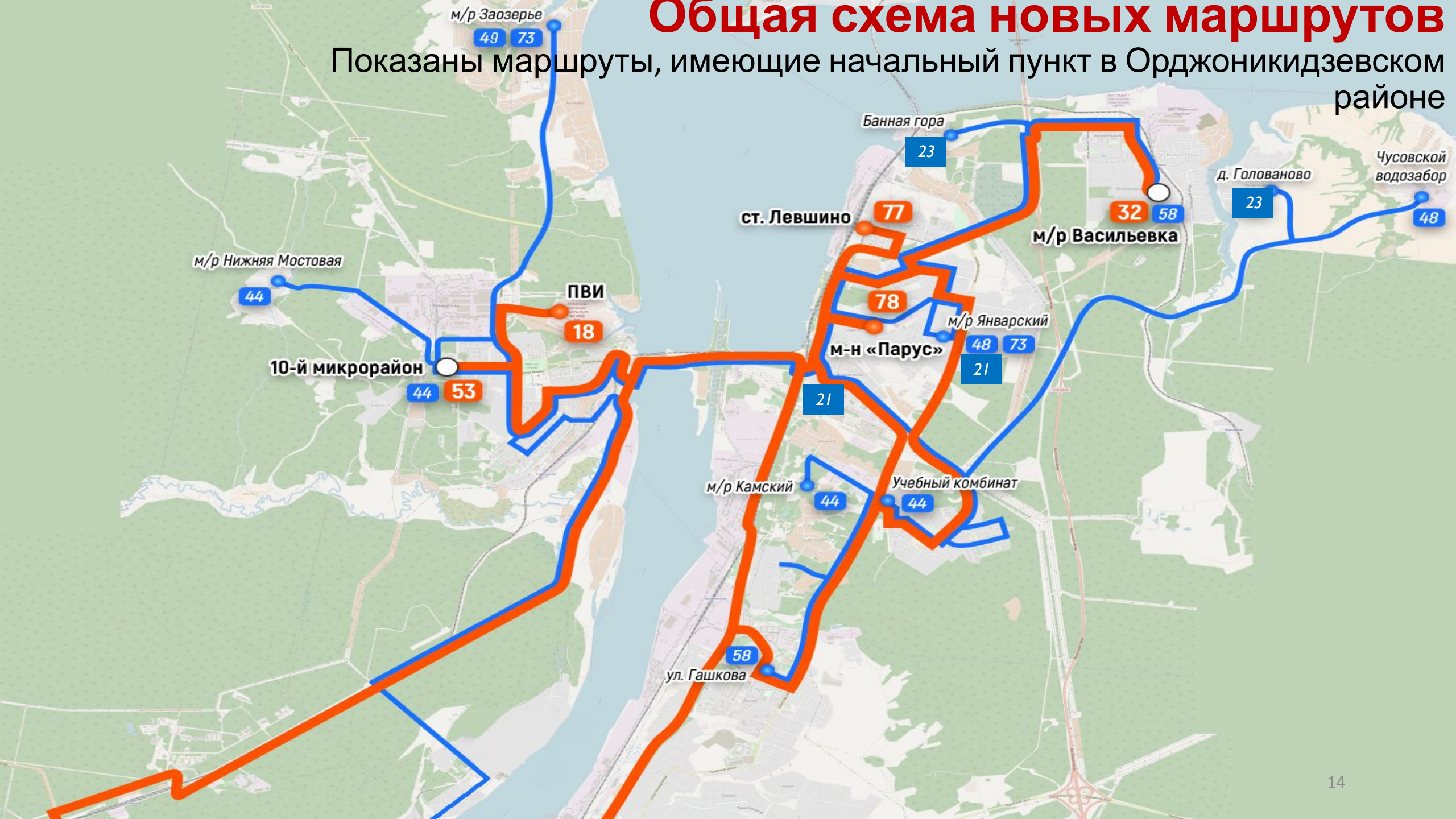
## Условные обозначения

-  — Магистральные маршруты, связывающие Кировский и Орджоникидзевский с центральной частью города
-  — Основные маршруты центральной части города
-  — Внутрирайонные, специальные и маршруты с низкой интенсивностью движения
-  — Транспортно-пересадочные узлы новой маршрутной сети



# Общая схема новых маршрутов

Показаны маршруты, имеющие начальный пункт в Орджоникидзевском районе



# Перечень новых маршрутов и путь следования

№ маршрута	Начальный и конечный пункт	Интервал движения, мин.	Путь следования по улицам
18	ул.1905 года — Пермский военный институт	11	1905 года, Восстания, Мостовой, Соликамской, Карбышева, Писарева, Вильямса, Гайвинской, Гремячему логу
21	Январский – Банная гора	20	Лянгасова, Веденеева
23	Д. Голованово – Веденеева	42	Веденеева, дороге на Водозабор, переулку Клубному
49	М/р Заозерье – Попова	30	Попова, Спешилова, Борцов Революции, Верхне-курьинской, Дороге Дружбы, Новогайвинской, Писарева, Толбухина, Кабельщиков, Вильямса, Гайвинской, Репина, Вснецова, Гайвинской, 1-вернепалубной, Трясолобова
32	м/р Васильевка — Октябрьская пл.	7	Железнодорожной, Бумажников, Корсуньской, Соликамскому тракту, Цимлянкой, Первомайской, Соликамской, Мостовой, Славянова, Лифанова, Свердлова, Уральской, Екатерининской
44	Нижняя Мостовая / 10 микрорайон — Учкомбинат / Камский	8	Репина, Гайвинской, Вильямса, Писарева, Карбышева, Первомайской, Академика Веденеева, Ракитной, Молдавской, Уссурийской, Генерала Черняховского, Ракитной, Бушмакина, Доваторов, Ольховской, Октябрьской
53	Центральный рынок — 10 микрорайон	6	Пушкина, Борчанинова, Ленина, Попова, Спешилова, Дороге Дружбы, Новогайвинской, Карбышева, Писарева, Вильямса, Гайвинской, Репина
48	Водозабор — м/р Январский	47	Водозаборной, Фрунзе, дороге на Кислотные Дачи, Академика Веденеева, Первомайской, Менжинского, Верхоянской, Щербакова, Верхоянской, Январской
58	м/р Васильевка — ул. Гашкова	15	Железнодорожной, Бумажников, Корсуньской, Соликамскому тракту, Цимлянкой, Перевалочной, Щербакова, Первомайской, Академика Веденеева, Ракитной, Бушмакина, Генерала Доватора, Ольховской, Лянгасова, Липовой, Целинной, Ивана Франко, Гашкова
73	м/р Заозерье — м/р Январский	7	Трясолобова, Палубной 1-й, Гайвинской, Вильямса, Писарева, Карбышева, Первомайской, Александра Щербакова, Верхоянской, Январской
77	Центральный рынок — станция Левшино	5	Социалистической, Адмирала Старикова, Цимлянкой, Первомайской, Академика Веденеева, Лянгасова, Целинной, Ивана Франко, Гашкова, Соликамской, Мостовой, Славянова, Лифанова, Свердлова, Уральской, Северной дамбе, Екатерининской, Николая Островского, Пушкина
78	Автопарк — пл. Дружбы	8	Менжинского, Первомайской, Александра Щербакова, Верхоянской, Январской, Лянгасова, Ракитной, Бушмакина, Генерала Доватора, Ольховской, Лянгасова, Целинной, Ивана Франко, Гашкова, Бушмакина, Мостовой, Славянова, Свердловской, Лифанова, Свердлова, Уральской, Северной дамбе, Екатерининской, Николая Островского, Пушкина

Подробно про изменения каждого маршрута

# Маршрут № 21 «ДК им. Пушкина – ул. Веденеева»



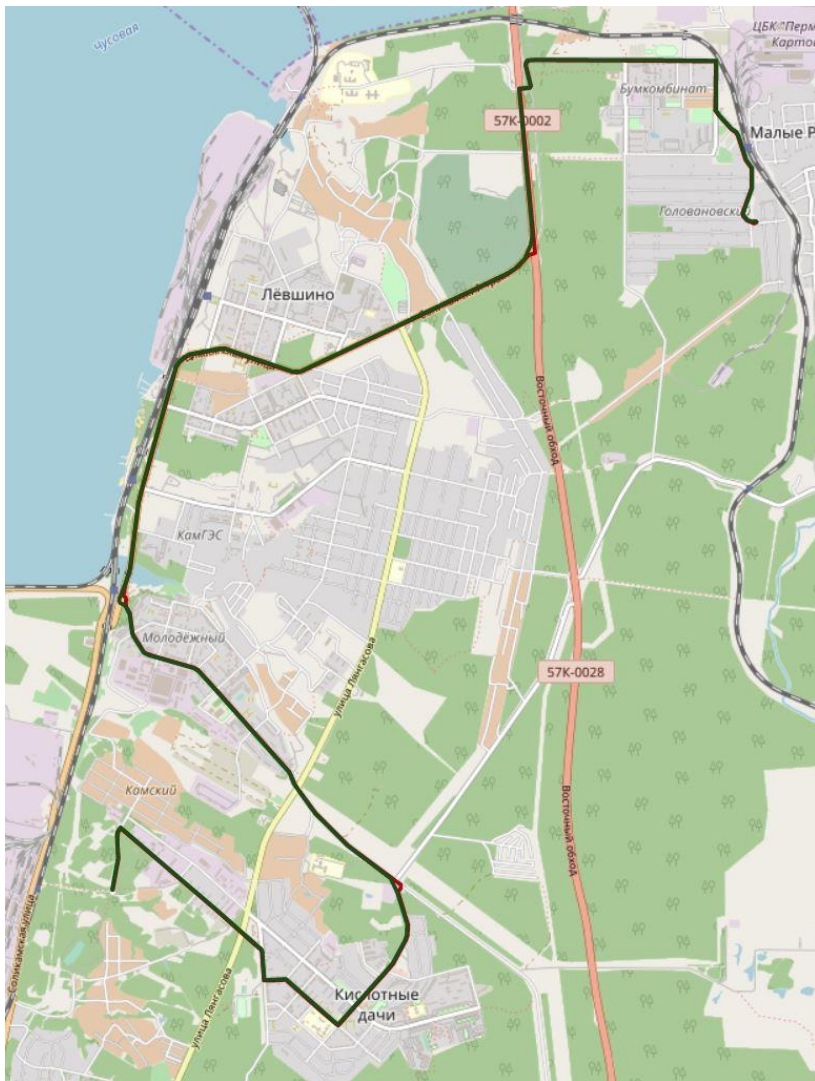
Планируется изменение маршрута сообщением «Январский – Банная гора»

	До	После
Класс ТС	Средний	Малый
Интервал, мин.	21	20



# Маршрут № 22 «М/р Камский – м/р Васильевка»

Маршрут планируется объединить с маршрутом № 58 «Гашкова – Автопарк».



	До	После
Класс ТС	Средний	Большой
Интервал, мин.	34	15

Подробно про изменения каждого маршрута

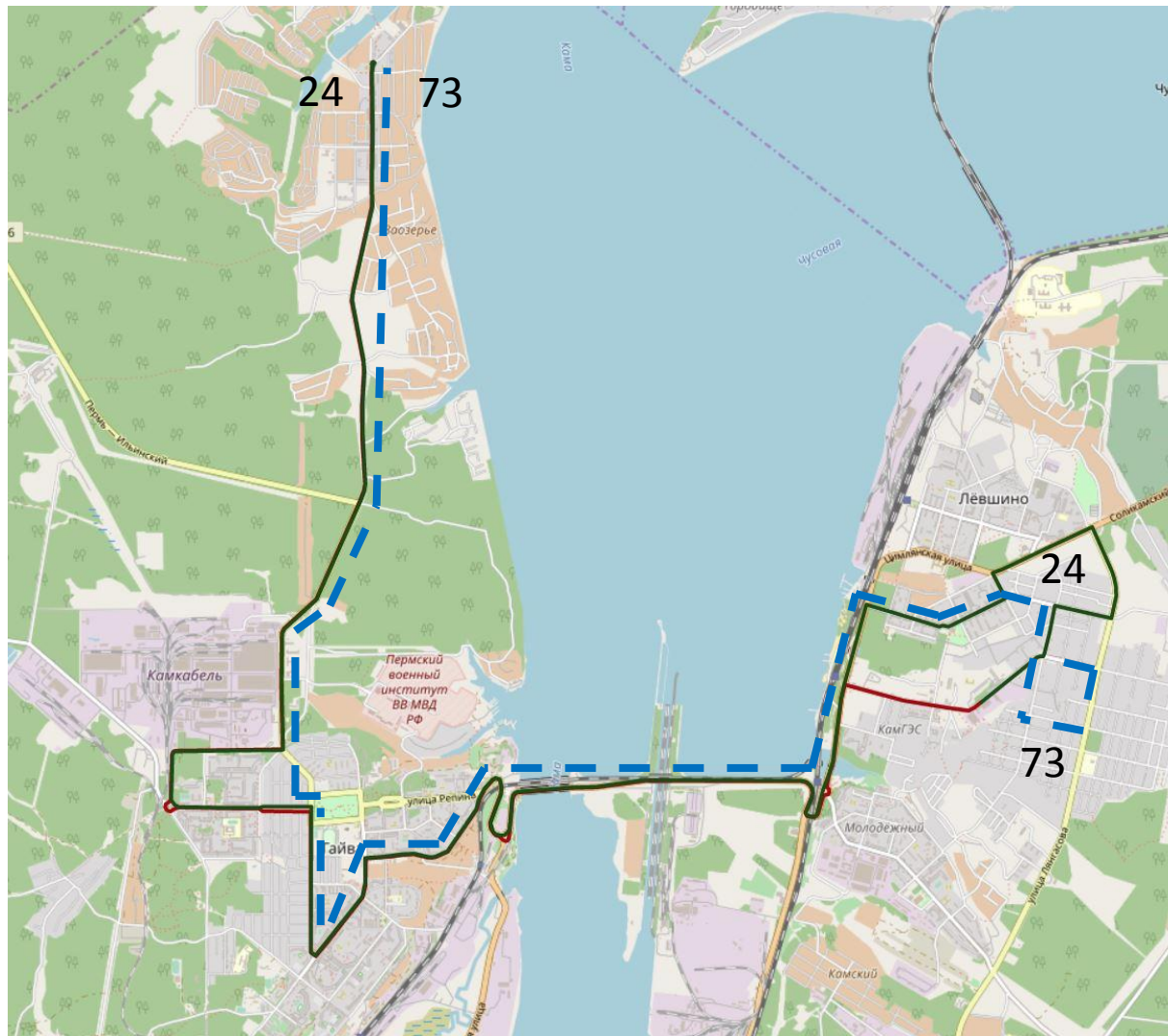
# Маршрут № 58 «Ул. Гашкова – Чапаевский – Автопарк»



Планируется продление маршрута до м/р Васильевка.

	До	После
Класс ТС	Большой	Большой
Интервал, мин.	22	15

# Маршрут № 24 «Заозерье - автопарк»

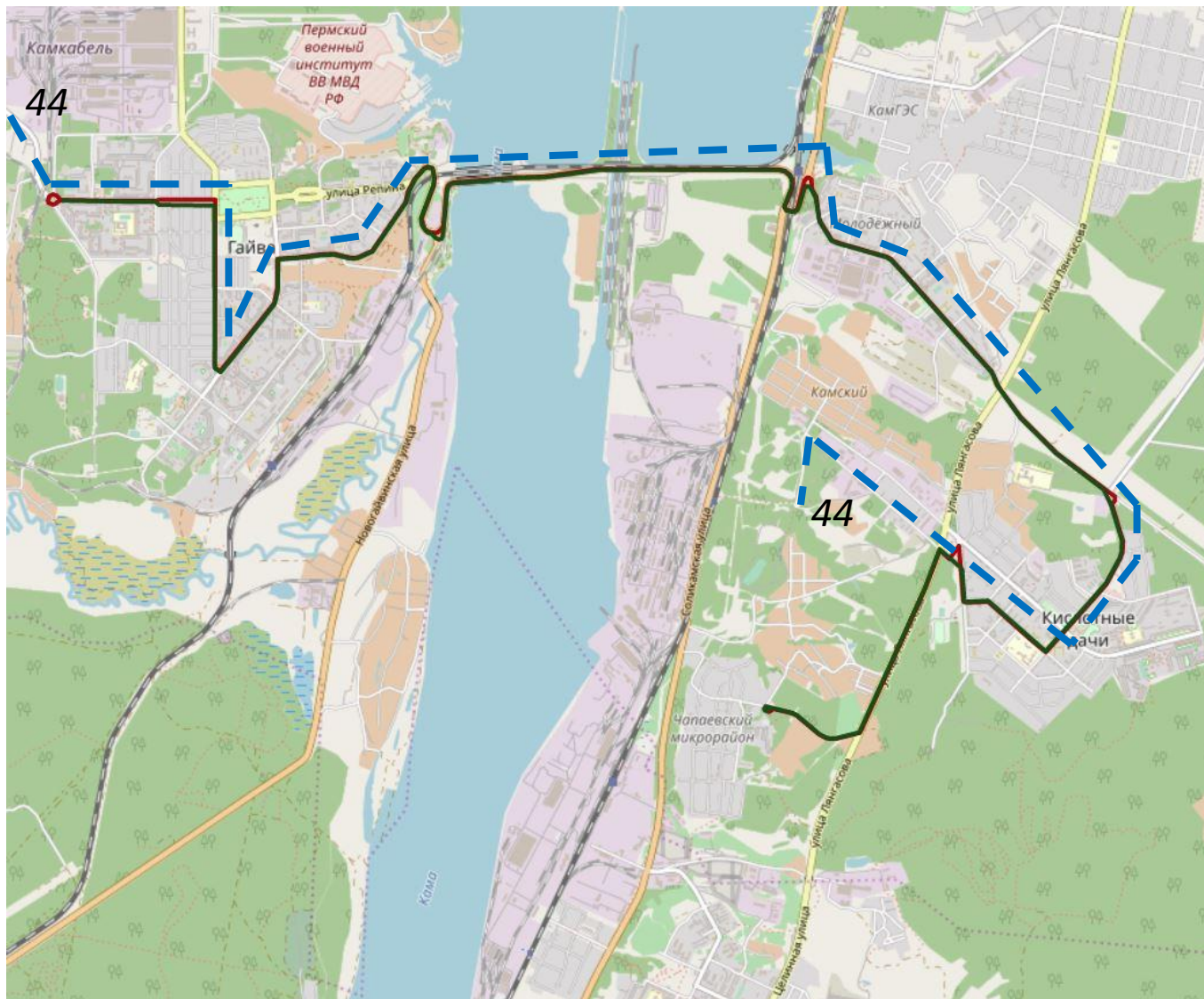


Планируется замена маршрута маршрутом № 73 «Заозерье – м/р Январский».

	До	После
Класс ТС	Средний	Большой
Интервал, мин.	28	7

Подробно про изменения каждого маршрута

# Маршрут № 71 «10-й микрорайон – Учкомбинат - Чапаевский»



Маршрут объединен с маршрутом № 44 «Нижняя Мостовая – м/р Камский».

	До	После
Класс ТС	Большой	Большой
Интервал, мин.	8	8

Подробно про изменения каждого маршрута

# Маршрут № 32 «М/р Васильевка – Центральный рынок»

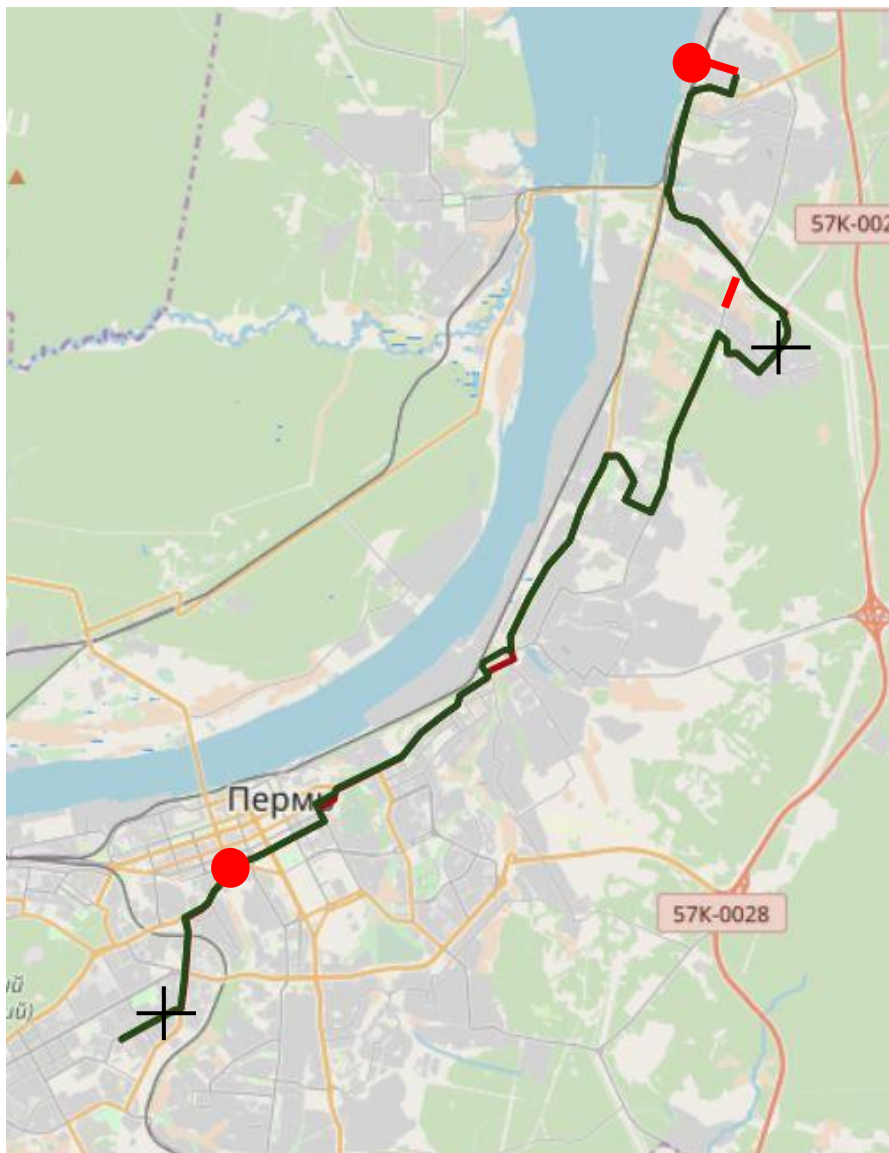


Планируется изменение маршрута сообщением «М/р Васильевка – Октябрьская пл.».

	До	После
Класс ТС	Большой	Особо большой
Интервал, мин.	7	7

Подробно про изменения каждого маршрута

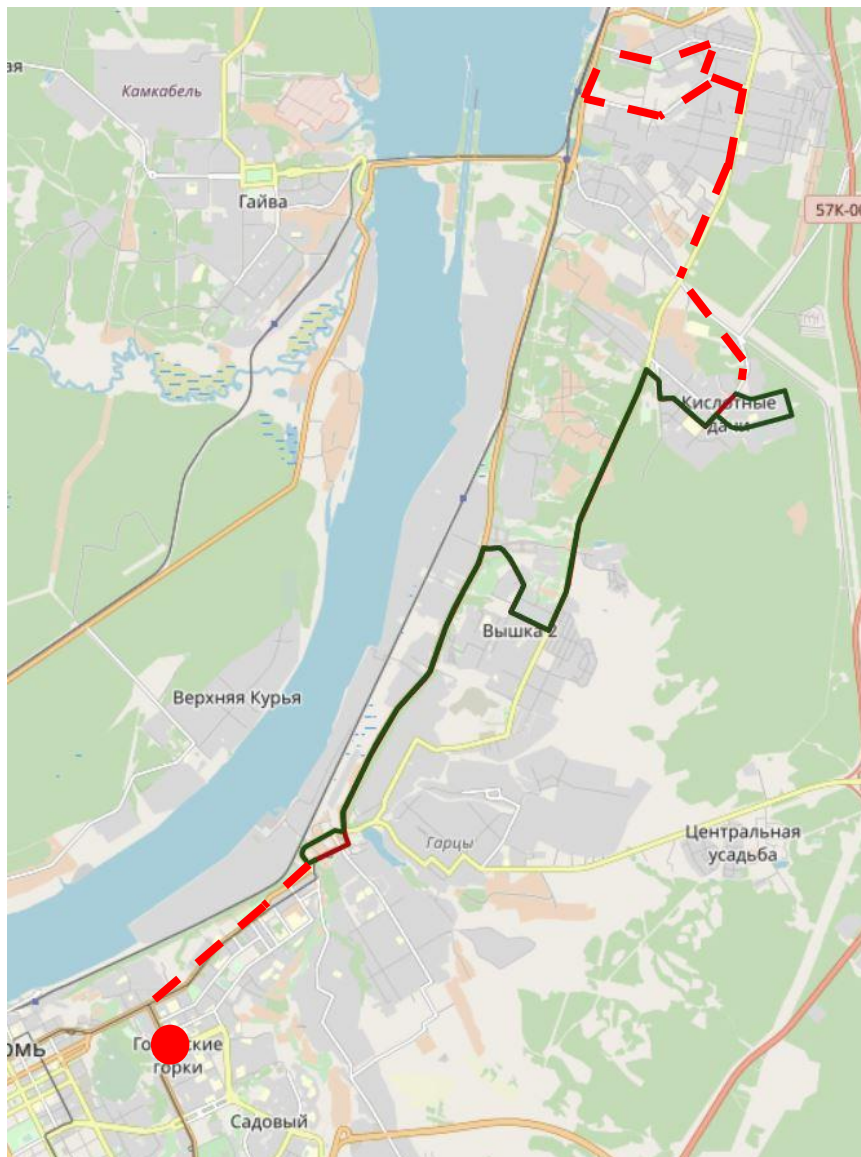
## Маршрут № 77 «Ул. Социалистическая – театр Ироничная компания»



Планируется изменение маршрута сообщением «Станция Левшино – Центральный рынок» в целях сокращения времени поездки пассажиров.

	До	После
Класс ТС	Большой	Большой
Интервал, мин.	5	5

## Маршрут № 78 «Кислотные дачи – 1905 года»



Планируется изменение маршрута сообщением «Автопарк – пл. Дружбы» в целях обеспечения связанности ул. Щербакова.

	До	После
Класс ТС	Большой	Большой
Интервал, мин.	35	8

Подробно про изменения каждого маршрута

# Маршрут № 53 «10 микрорайон – Центральный рынок»



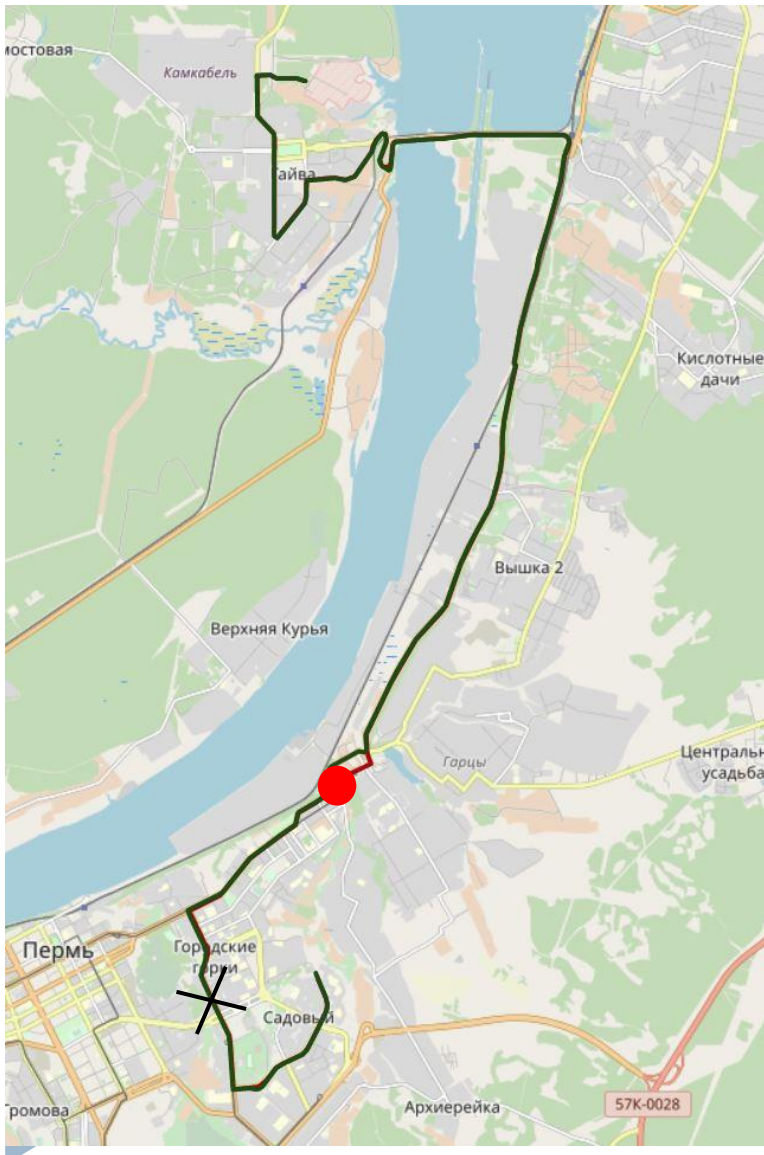
Без изменений.



	До	После
Класс ТС	Большой	Особо большой
Интервал, мин.	6	6



# Маршрут № 18 «ПВИ – м/р Садовый»



Планируется изменение маршрута сообщением «Пермский военный институт – ул. 1905 года».

	До	После
Класс ТС	Большой	Большой
Интервал, мин.	12	10

## Маршрут № 49 «Заозерье – ст. Пермь-2»



Планируется изменение маршрута сообщением «Заозерье – ул. Попова».

	До	После
Класс ТС	Большой	Малый
Интервал, мин.	30	30

# Результат новой маршрутной сети

Среднее время ожидания транспорта, мин	Существующая маршрутная сеть (без бесплатной пересадки)	Новая маршрутная сеть (с бесплатной пересадкой)
Рынок (Гайва)	16	2
м/р Кислотные дачи	25	3
Молодежная	18	2
м/р Левшино	22	3

## Новые транспортные связи:

1. Ул. Толбухина
2. Банная гора
3. Связь ул. Щербакова и Мотовилихинского района
4. Перевод маршрута до д. Голованово из нерегулируемого в регулируемый тариф.

# Результат новой маршрутной сети

<b>Время, затрачиваемое на поездку, мин</b>	<b>Конечный пункт</b>	<b>Время поездки при существующей маршрутной сети</b>	<b>Время поездки при новой маршрутной сети</b>
Рынок (Гайва)	Цирк	61	52
Молодежная	м/р Садовый	64	54
м/р Левшино	ул.Стахановская	85	70

Замечания и предложения можно  
направлять:

Колл-центр департамента дорог и транспорта

**250-25-50**

E-mail

**mail@gortransperm.ru**

